

GUÍA DE SINCRONIZACIÓN

Censo para el Registro y Tipificación de familias que participan en la Agricultura Familiar

INFORMÁTICA
-MAGA-

Contenido

Propósito	2
Software necesario.....	2
Sincronización de datos	2

INFORMÁTICA

El propósito de esta guía, es facilitar al usuario la transmisión de información digitada, para ello es necesario haber instalado la aplicación, configurado la boleta electrónica y llenado de datos de la boleta electrónica.

Software necesario

Para poder realizar estas operaciones, es necesario haber cumplido con las descargas requeridas:

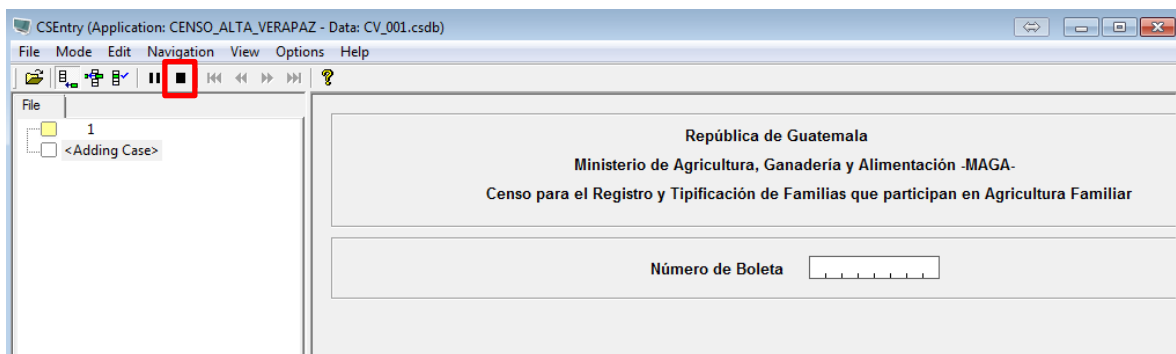
- Boleta electrónica correspondiente por departamento.
- Datos ingresados en la boleta electrónica.

Esta pantalla deberá mostrarse, la cual indica que la boleta electrónica está configurada exitosamente.

Para seguir con los siguientes pasos, es necesario leer la **Guía de Digitación**.

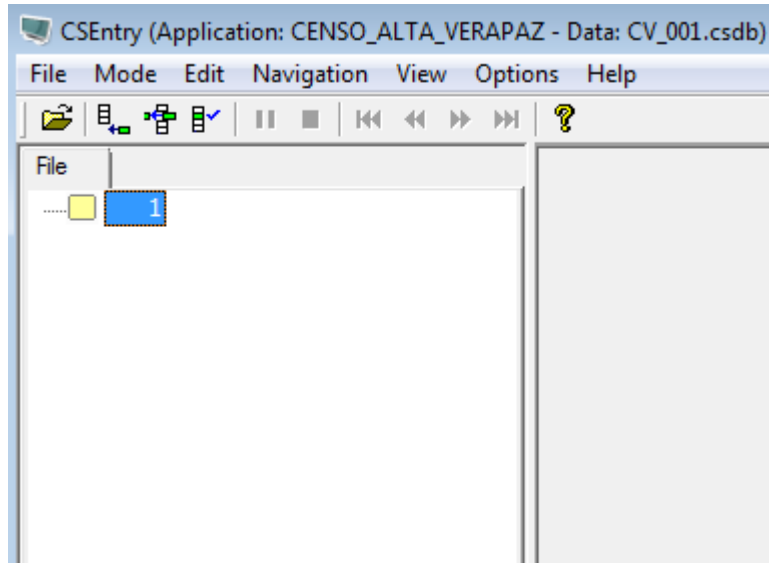
Sincronización de datos

Debemos dar clic en el icono de detener la boleta



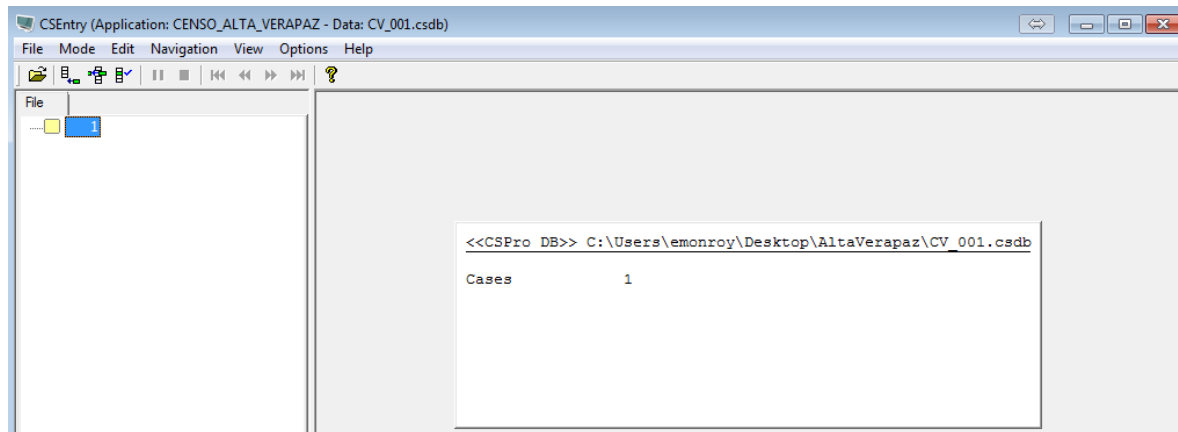
En este paso, vemos todas las boletas ingresadas

INFORMÁTICA



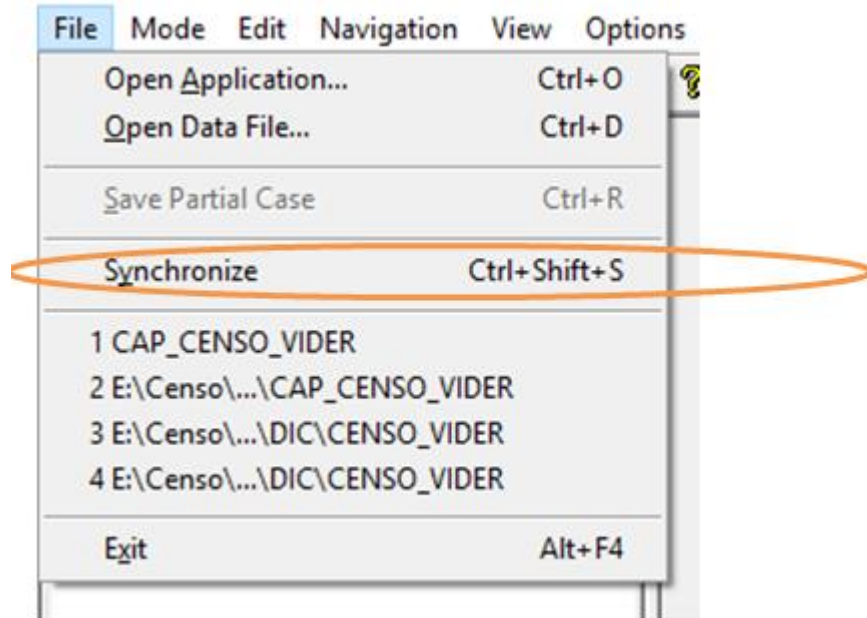
Acá podemos visualizar la boleta 1, si tuviéramos más boletas digitadas pudiéramos verlas en orden descendente.

A nivel general, vemos esto en nuestra pantalla.



Damos clic en File -> Synchronize

INFORMÁTICA



Solicitará Usuario y Contraseña

Acá debemos ingresar el usuario y contraseña que proporcionado.

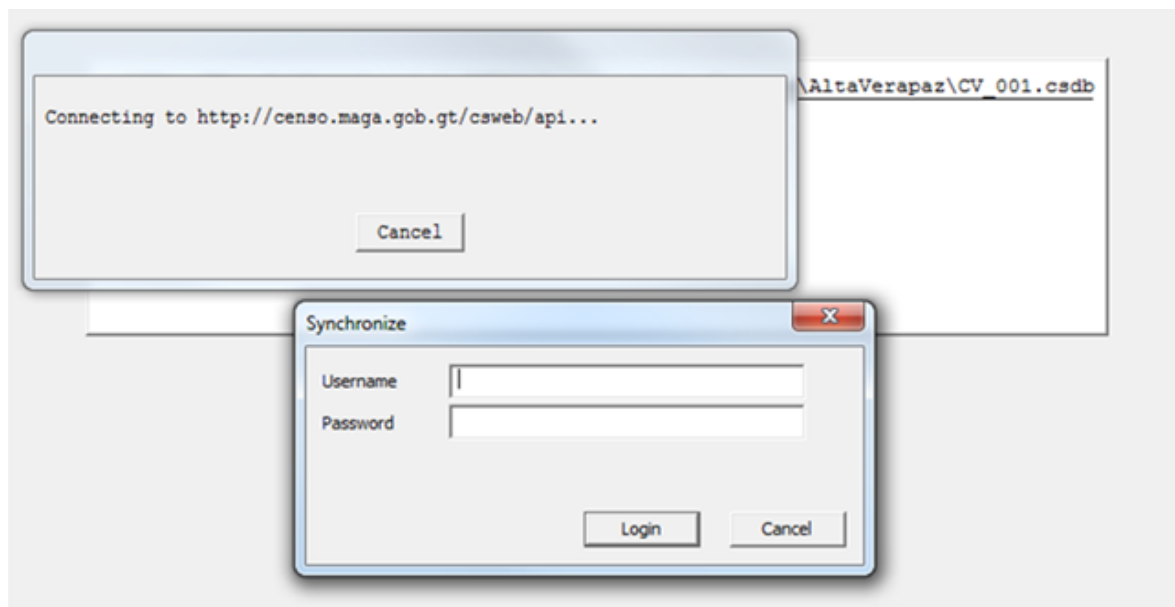


Imagen del proceso de carga de información.

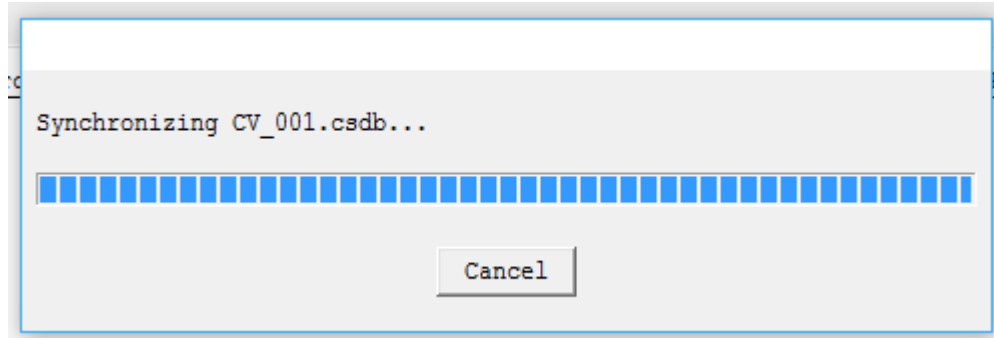
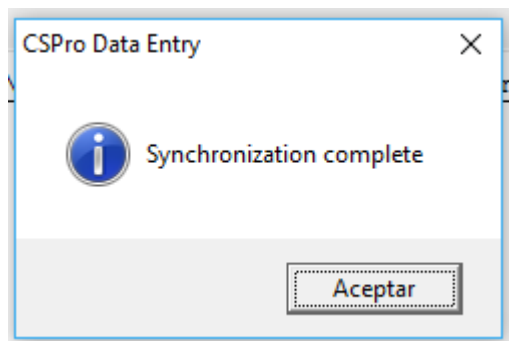


Imagen del proceso de sincronización completado.



Posteriormente de agregar el usuario y password, no solicitará de nuevo esta información, es decir, deja guardados estos datos para futuras cargas de información.