

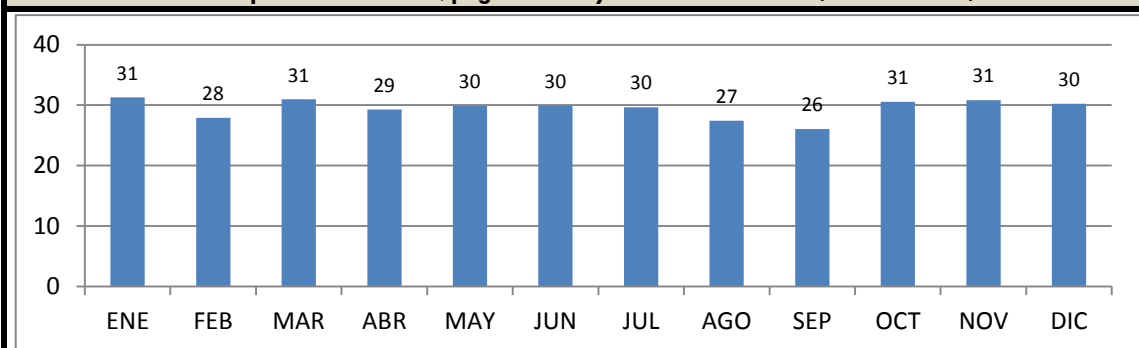


Presentación	
Mayorista	Consumidor
Características del producto	
Nombre común	Repollo
Nombre científico	Brassica oleracea var. Capitata
Principales variedades	Repollo Verde, Repollo Rizado, Copenhagen, Acre, Languendijk
Ciclo vegetativo (días)	90 a 120
Unidad de medida (mayoristas)	Red (10 - 15 unidades)
Unidad de medida (consumidor)	Unidad
Presentaciones (consumo)	En fresco
Empaque mayorista / consumidor	Red / Bolsa plástica

Aspectos de mercado						
Denominación	Pequeño		Mediano		Grande	
Sección transversal (cm)	≥ 15	< 18	≥ 18	< 22	≥ 22	< 28
Sección longitudinal (cm)	≥ 15	< 18	≥ 18	< 22	≥ 22	< 28
Peso (g)	≥ 800	< 1000	≥ 1000	< 1500	≥ 1500	< 2000
Vida de anaquel (días)	2 - 4					
Denominación monitoreada	Mediano					
Calidad	Primera					



Precio promedio mensual, pagado al mayorista del 2006 al 2016 (Quetzales/red)

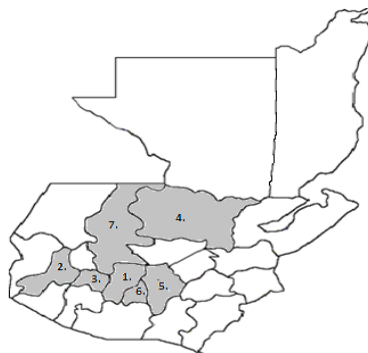


Observaciones

Se produce todo el año. Sin embargo, los ciclos de mayor producción se observan en el segundo semestre, cuando el invierno se presenta más fuerte.

Principales departamentos abastecedores

1. Chimaltenango
2. Quetzaltenango
3. Sololá
4. Alta Verapaz
5. Guatemala
6. Sacatepéquez
7. Quiché



Cadena comercial

