



# CENTRO DE INFORMACIÓN ESTRATÉGICA AGROPECUARIA

Informe No. 15

Fecha: 06 de abril de 2022

Hora: 16:30

## PERSPECTIVA AGROCLIMÁTICA ABRIL 2022

El Centro de Información Estratégica Agropecuaria (CIEA) presenta el análisis de la perspectiva agroclimática para abril. De acuerdo con el informe de las condiciones esperadas para el mes, que se caracteriza por el incremento de radiación solar directa.

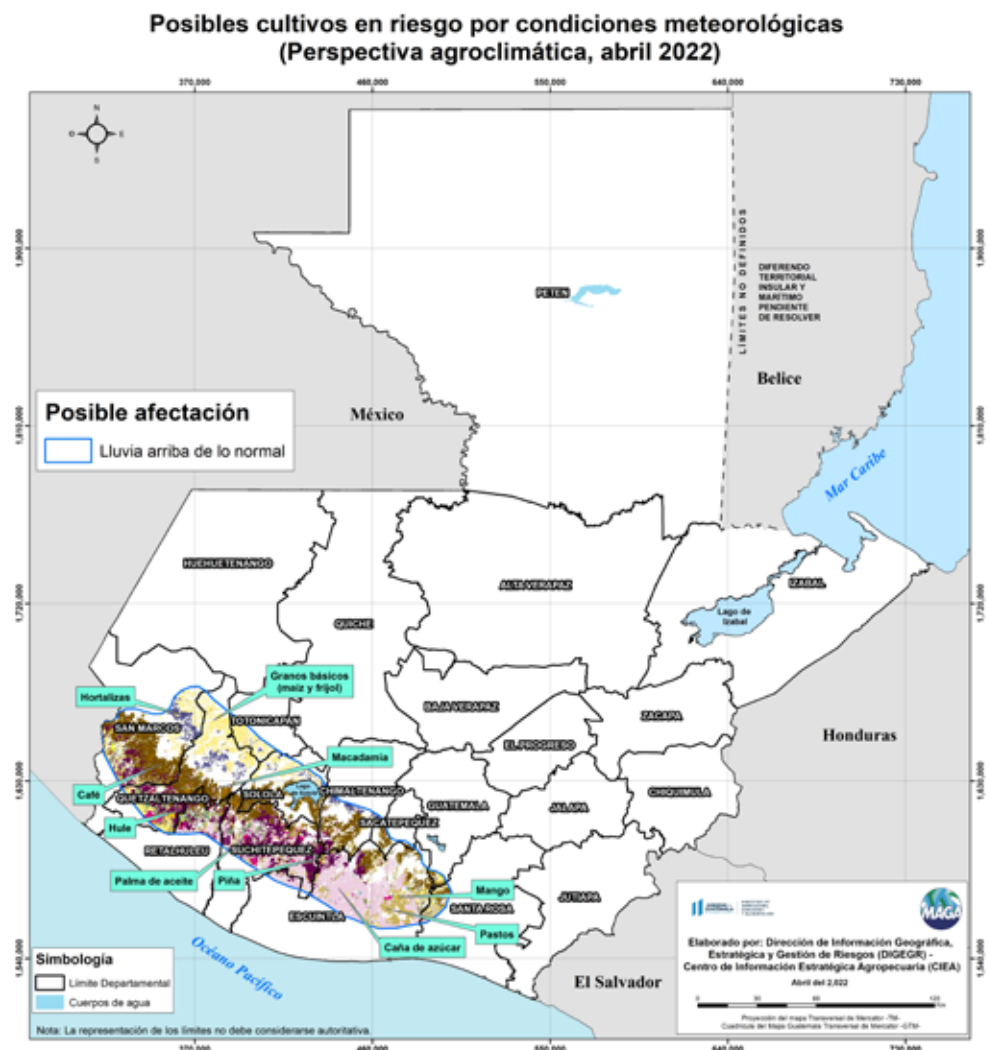
Según el análisis de las condiciones climáticas emitido por INSIVUMEH, se pronostica un adelanto del inicio de la época lluviosa en las regiones agroclimáticas de Bocacosta, Pacífico y Occidente, debido al incremento del ingreso de humedad desde el Océano Pacífico. Sin embargo, las precipitaciones pluviales en el resto del país se esperan dentro de lo normal.

### Cultivos propensos a daños

Según la probabilidad de amenaza por lluvias a nivel nacional, los departamentos más susceptibles son: San Marcos, Quetzaltenango, Totonicapán, Sololá, Suchitepéquez, Escuintla, Santa Rosa, Chimaltenango y Sacatepéquez.

Los posibles cultivos en riesgo por lluvias son: granos básicos (maíz y frijol), hortalizas, café, hule, macadamia, piña, mango, pastos, caña de azúcar y palma de aceite.

En el siguiente mapa (figura 1), se muestran los cultivos con mayor riesgo a daños por posibles lluvias (arriba de 200 mm).





# CENTRO DE INFORMACIÓN ESTRATÉGICA AGROPECUARIA

Informe No. 15

Fecha: 06 de abril de 2022

Hora: 16:30

## CONDICIONES ESPERADAS

Se prevé que en abril 2022, representen con mayor frecuencia temperaturas altas en periodos prolongados (olas de calor). Hacia las regiones de Bocacosta y parte sur de occidente, iniciará y se establecerá la primera etapa de la temporada lluviosa; con presencia de lluvias del tipo conectivas (lluvias en corto tiempo acompañadas de actividad eléctrica, vientos fuertes y algunas veces con caída de granizo en lugares de gran elevación) serán usuales por la alta humedad en la atmósfera, por la entrada de humedad de ambos litorales y alta temperatura diurna.

### Precipitación

En el siguiente mapa se presenta el pronóstico acumulado de lluvia para este mes

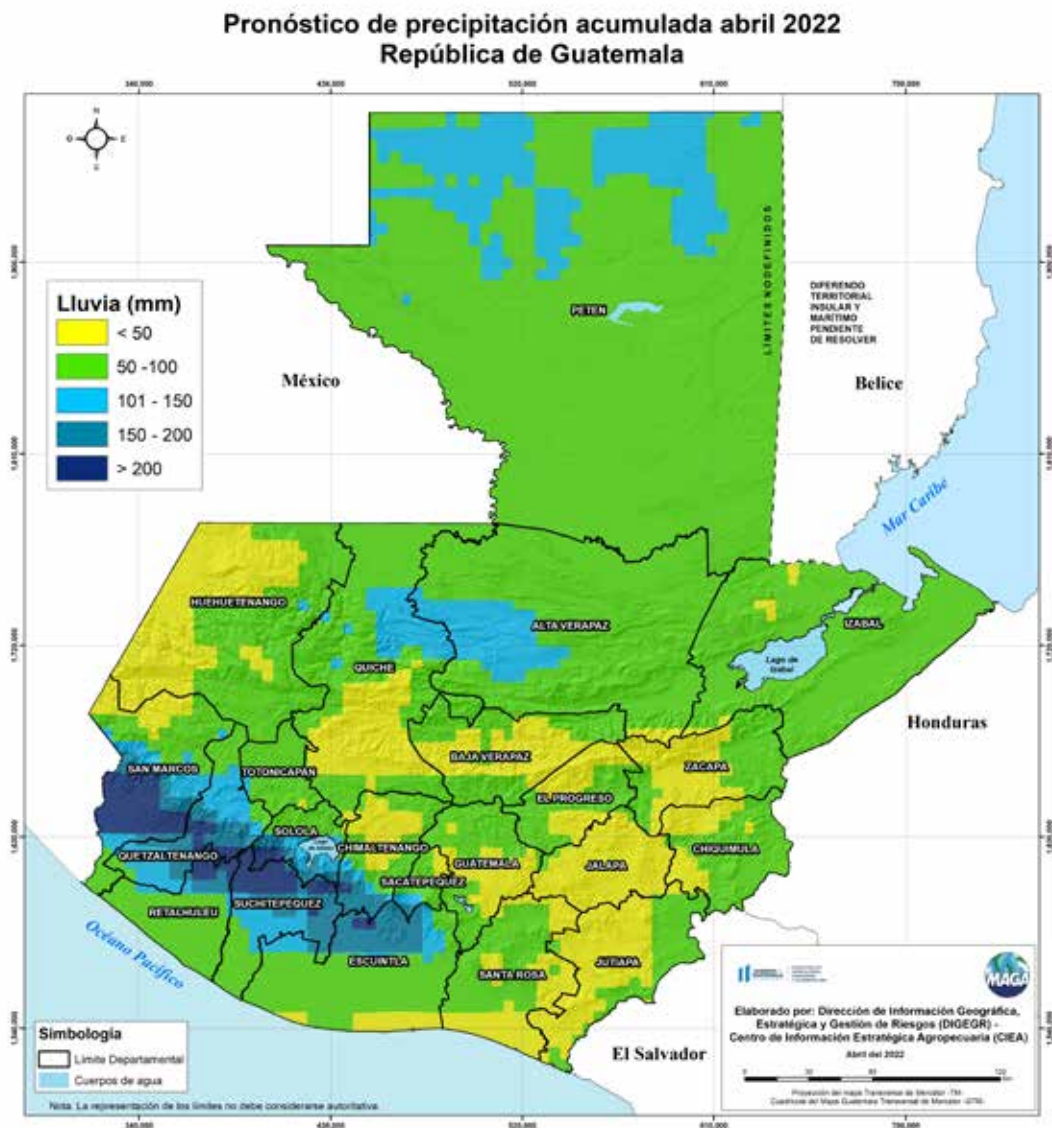


Figura 2. Mapa de precipitación mensual, según años similares para abril 2022 (2012, 2017, 2018 y 2021), utilizando datos de CHIRPS, 2022.



# CENTRO DE INFORMACIÓN ESTRATÉGICA AGROPECUARIA

Informe No. 15

Fecha: 06 de abril de 2022

Hora: 16:30

El mapa anterior (figura 2), refleja mayores acumulados de lluvia en los departamentos de San Marcos, Quetzaltenango, Sololá, Suchitepéquez y Escuintla. En algunas áreas de Suchitepéquez pueden presentarse acumulados máximos de 303.52 mm, en San Marcos 288.79 mm, Sololá 282.86 mm y Quetzaltenango 232.30 mm. En el siguiente cuadro se muestra la lluvia mínima, máxima y promedios esperados de todos los departamentos.

**Cuadro 1.**

Acumulado de lluvia esperada en milímetros (mm) por departamento para abril 2022

Departamento	Lluvia mínima (mm)	Lluvia máxima (mm)	Lluvia promedio (mm)
Suchitepéquez	59.03	303.52	155.45
Quetzaltenango	77.26	232.30	141.20
San Marcos	18.43	288.79	131.50
Sololá	41.69	282.86	124.56
Retalhuleu	62.50	232.30	103.43
Escuintla	37.61	207.67	91.05
Petén	51.08	115.97	82.73
Alta Verapaz	24.38	141.03	78.63
Chimaltenango	17.13	211.39	77.07
Sacatepéquez	39.68	178.36	76.82
Totonicapán	40.60	134.24	71.78
Quiché	23.16	127.37	70.51
Izabal	33.48	85.45	63.61
Chiquimula	35.42	77.00	55.65
Santa Rosa	33.05	86.34	54.18
Guatemala	28.49	87.25	53.44
Baja Verapaz	29.61	87.25	52.95
El Progreso	28.88	76.38	50.89
Zacapa	23.32	76.69	50.82
Huehuetenango	3.98	106.71	50.63
Jutiapa	28.41	86.84	46.25
Jalapa	27.02	63.19	38.93



# CENTRO DE INFORMACIÓN ESTRATÉGICA AGROPECUARIA

Informe No. 15

Fecha: 06 de abril de 2022

Hora: 16:30

## TEMPERATURA MÁXIMA

En cuanto a la temperatura, para el mes de abril se esperan temperaturas máximas en las regiones Petén, Franja Transversal del Norte, Caribe, Valles de Oriente, Pacífico y Bocacosta (Figura 3).

Pronóstico de  
temperatura máxima  
promedio de abril 2022  
República de  
Guatemala

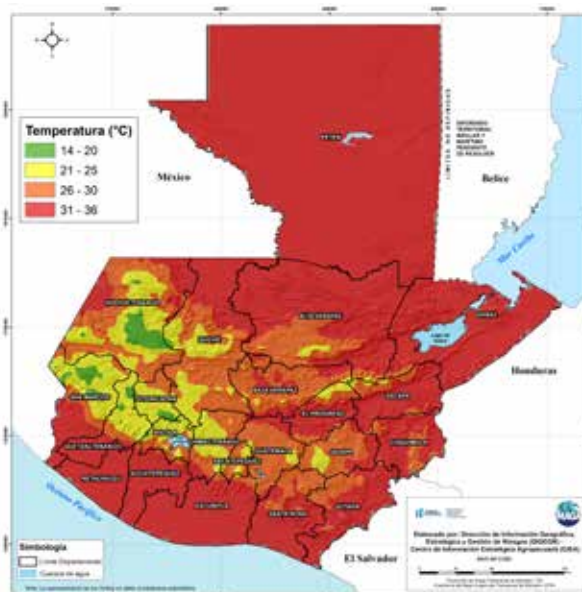


Figura 3. Pronóstico de  
temperatura máxima  
promedio de abril 2022.

La figura 3 indica el pronóstico de temperaturas máximas para este mes, en donde se observa que las temperaturas máximas podrían presentarse con 36.1 °C en los departamentos de Izabal, Petén, Santa Rosa, Alta Verapaz, Retalhuleu, Jutiapa, Suchitepéquez y Escuintla, y con 35.6 °C en Baja Verapaz.

**Cuadro 2.**

Temperaturas máximas por departamento para abril 2022

Departamento	Temperatura mínima (mm)	Temperatura máxima (mm)	Temperatura Promedio (mm)
Izabal	26.2	36.1	34.8
Santa Rosa	25.0	36.1	32.4
Escuintla	21.9	36.1	35.0
Alta Verapaz	20.1	36.1	32.4
San Marcos	14.2	36.1	26.4
Quetzaltenango	18.7	36.1	27.8
Retalhuleu	31.0	36.1	35.4
Jutiapa	24.8	36.1	31.5
Petén	31.5	36.1	35.0
Suchitepéquez	23.3	36.1	34.1
Baja Verapaz	22.5	35.6	28.7
Zacapa	22.8	35.5	31.9
Quiché	17.8	35.4	28.5
Huehuetenango	14.6	34.9	25.8
El Progreso	21.9	34.5	30.5
Chiquimula	25.3	34.4	30.8
Chimaltenango	19.9	33.8	25.8
Jalapa	22.2	32.5	28.1
Sololá	17.1	32.1	24.1
Guatemala	22.5	31.9	27.9
Sacatepéquez	23.5	28.1	25.8
Totonicapán	18.4	26.9	22.2





# CENTRO DE INFORMACIÓN ESTRATÉGICA AGROPECUARIA

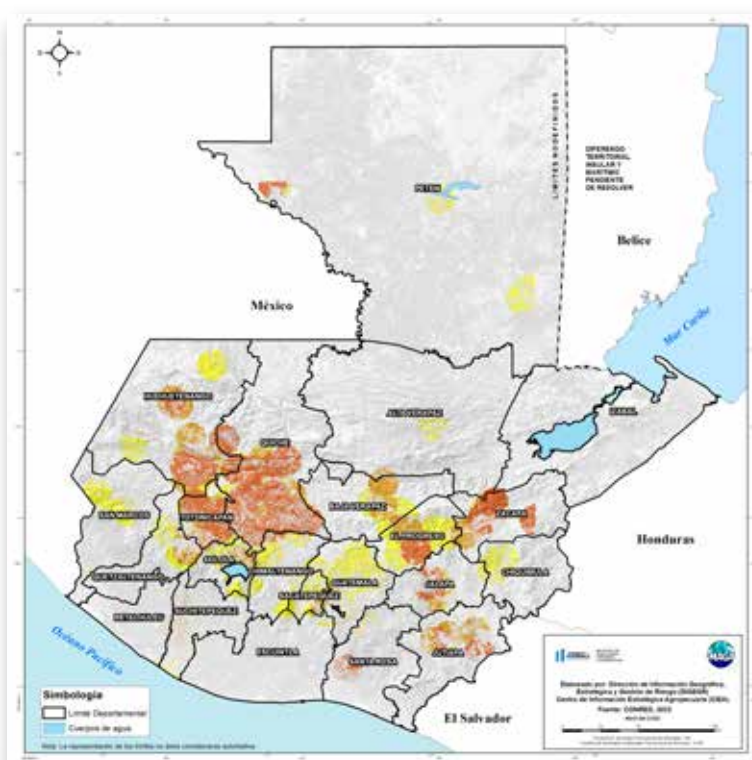
Informe No. 15

Fecha: 06 de abril de 2022

Hora: 16:30

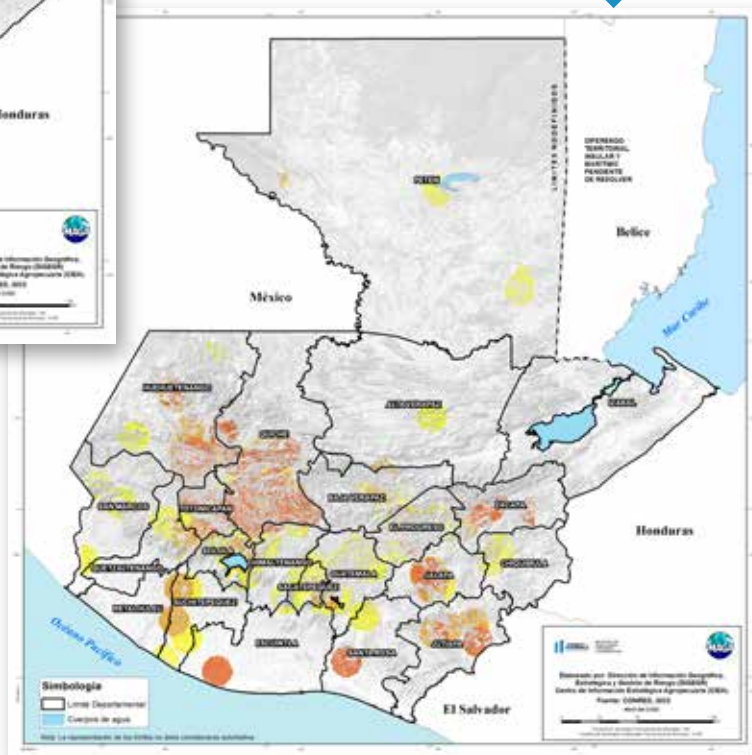
## Incendios

Las altas temperaturas y la poca humedad en los suelos favorecen la proliferación de focos de incendios, por lo que a continuación se muestra la superficie en hectáreas afectadas por los incendios registrados durante la temporada que inició en diciembre 2021 hasta los primeros días de abril 2022 tanto para las áreas forestales, como para el territorio agrícola.



### INCENDIOS EN ÁREAS FORESTALES

### INCENDIOS EN TERRITORIO AGRÍCOLA



De los mapas anteriores puede visualizarse una mayor superficie de área quemada en los departamentos de Totonicapán, sur de Quiché y áreas de Huehuetenango, El Progreso y Zacapa. Mientras que en el territorio agrícola destacan áreas del Escuintla, Santa Rosa, Quiché y Jalapa.



# CENTRO DE INFORMACIÓN ESTRATÉGICA AGROPECUARIA

Informe No. 15

Fecha: 06 de abril de 2022

Hora: 16:30

## RECOMENDACIONES

### Para el sector agrícola



- ◆ Regar en horas de la mañana o tarde para evitar la pérdida de humedad en el suelo por la evaporación del agua.
- ◆ Aprovechar las altas temperaturas para preparar abonos orgánicos, que incluya un manejo adecuado de los residuos de cosecha.
- ◆ Establecer prácticas de conservación de suelo como: pozos de infiltración, barreras vivas o muertas, acequias y curvas a nivel.
- ◆ Evitar rozas/quemas para prevenir incendios forestales; en caso de realizar las rozas hacerlo en horas de la mañana para evitar el fuerte viento, con un manejo controlado y constante.
- ◆ Implementar estructuras para cosechas de agua, de este modo, se captarán lluvias intensas de corta duración para utilizarlas en temporadas secas.
- ◆ Mantener un control de malezas para evitar proliferación de enfermedades fúngicas que pueden reactivarse en la presencia de la humedad.
- ◆ Limpiar constantemente los drenajes y zanjas para evitar el estrés vegetal que provocan los suelos anegados.

- ◆ Monitorear constantemente la salud de los animales.
- ◆ Construir reservorios que permitan el almacenamiento de agua para los animales.
- ◆ Proporcionar áreas de sombra a los animales para que se refugien durante horas de mayor calor.
- ◆ Para la alimentación de los cerdos, maneje las proporciones de proteínas en las dietas para evitar el aumento del calor en los animales y aliméntelos antes de las 10 de la mañana y después de las 4 de la tarde.
- ◆ El alojamiento de las aves tiene que tener buena ventilación.
- ◆ Establecer planes de prevención y tratamiento de enfermedades generadas en la piel, así como diarreas, parásitos, afectaciones respiratorias.

### Para el Sector Pecuario





# CENTRO DE INFORMACIÓN ESTRATÉGICA AGROPECUARIA

Informe No. 15

Fecha: 06 de abril de 2022

Hora: 16:30

## APÉNDICE

### Regiones agroclimáticas de la República de Guatemala

El siguiente mapa sirve de guía para la identificación de los departamentos que conforman cada región agroclimática del país.

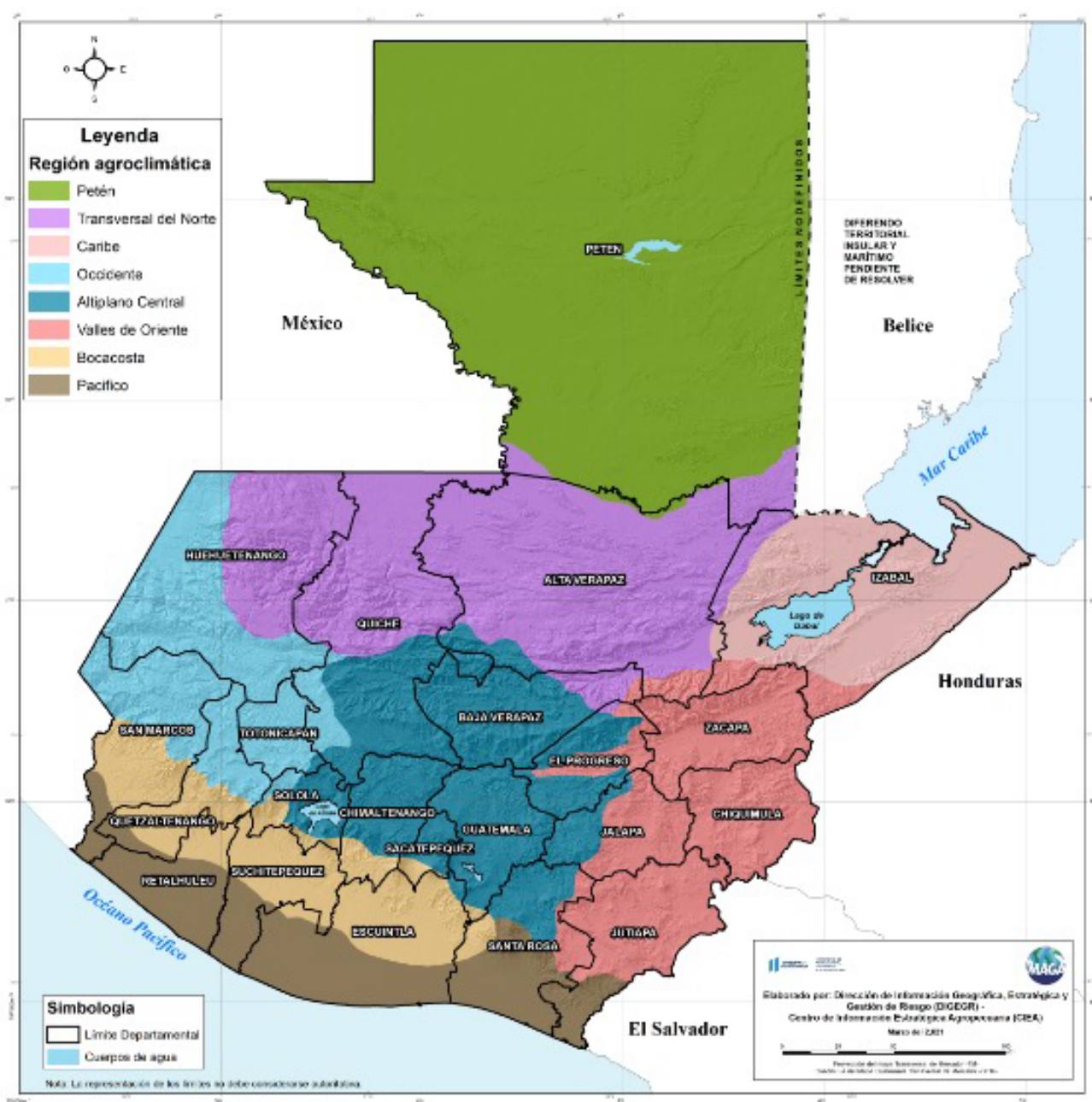


Figura 5. Mapa de regiones agroclimáticas de la República de Guatemala.