

# CENTRO DE INFORMACIÓN ESTRATÉGICA AGROPECUARIA

Informe No. 1

Fecha: 07 de enero de 2022

Hora: 16:00

## PERSPECTIVA AGROCLIMÁTICA ENERO 2022

El Centro de Información Estratégica Agropecuaria presenta el análisis agroclimático para enero. De acuerdo con el informe de las condiciones esperadas para el presente mes, el INSIVUMEH pronostica la entrada de cuatro a seis frentes fríos al territorio nacional.

Se pueden presentar lluvias estacionales asociadas a “sistemas frontales” (son la transición entre dos masas de aire, en donde una masa de aire frío, sustituye a la masa de aire más cálido permitiendo la formación de nubes y eventos de precipitación), en las regiones del Norte, Caribe y Franja Transversal del Norte.

Las lluvias en algunas regiones pueden superar las normales de este mes, específicamente en la región del Caribe.

### Cultivos propensos a daños

La presencia de frentes fríos, provocará bajas temperaturas y posibles heladas que ocurren cuando la temperatura del aire baja hasta los 0 grados Celsius o menos, afectando la producción agrícola.

Los cultivos pueden verse afectados en cualquier etapa de desarrollo, pero los mayores efectos se dan durante la floración y formación de frutos. El daño fisiológico en las plantas se presenta por la rotura de los tejidos de las hojas por el congelamiento del agua, disminuyendo la fotosíntesis.

Las áreas de cultivo susceptibles pueden cambiar según la variación de las condiciones meteorológicas. En el siguiente mapa se muestran los cultivos susceptibles a daños por posibles heladas y lluvias estacionales (arriba de 150 mm) durante este mes en regiones de occidente y caribe respectivamente.

Los posibles cultivos en riesgo son: Hortalizas, café, hule, piña, palma de aceite y pastos.

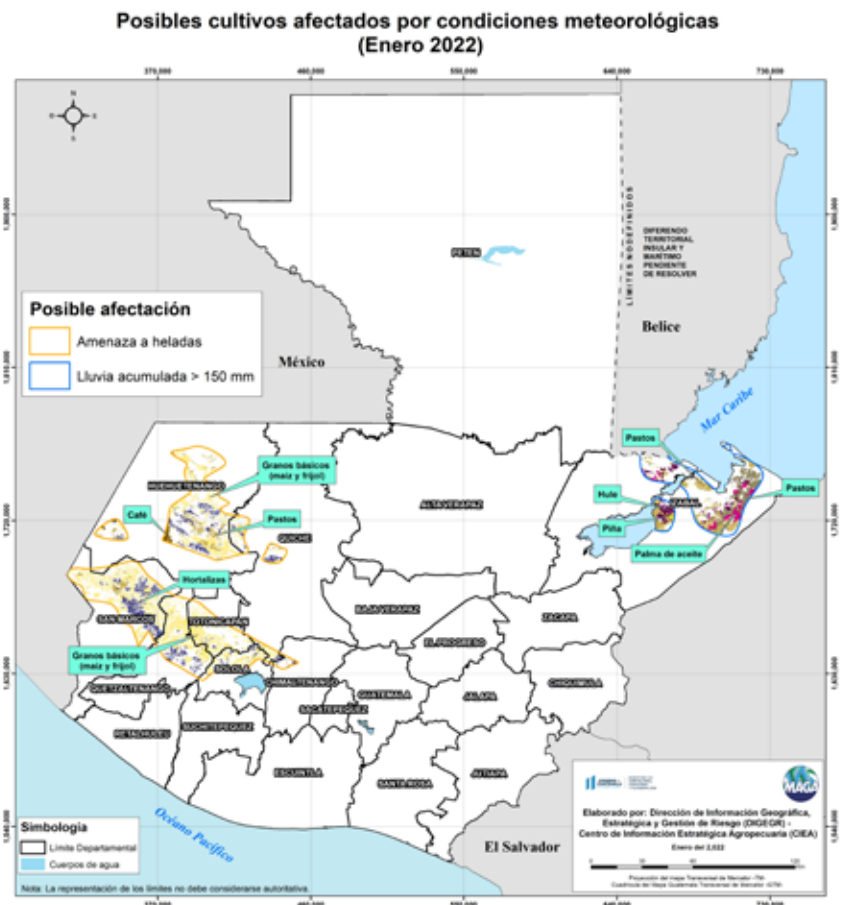


Figura 1. Mapa de posibles cultivos en riesgo por condiciones meteorológicas que puedan generar heladas y lluvias (Enero 2022), DIGEGR-CIEA, 2022.



# CENTRO DE INFORMACIÓN ESTRATÉGICA AGROPECUARIA

Informe No. 1

Fecha: 07 de enero de 2022

Hora: 16:00

Según la probabilidad de amenaza a heladas a nivel nacional, refiere que los municipios más susceptibles son: Todos Santos Cuchumatán, San Sebastián Huehuetenango, Chiantla, San Juan Atitán y Aguacatán del departamento de Huehuetenango, San José Ojetenam, Ixchiguán, San Marcos y Concepción Tutuapa de San Marcos y Totonicapán. En el siguiente mapa se resaltan los municipios mencionados y sus principales cultivos.

**Cultivos susceptibles: Maíz, frijol, hortalizas, café y pastos**

Departamento con amenaza

Departamento	Municipio	Temperatura mínima promedio [°C]
Huehuetenango	Todos Santos Cuchumatán	-2.9
	San Sebastián Huehuetenango	-2.2
	Chiantla	-2.0
	San Juan Atitán	0.3
	Aguacatán	0.3
San Marcos	San José Ojetenam	-0.4
	Ixchiguán	-0.1
	Concepción Tutuapa	0.2
	San Marcos	0.3
Totonicapán	Totonicapán	0.5



## Municipios con mayor amenaza a heladas (Enero 2022)

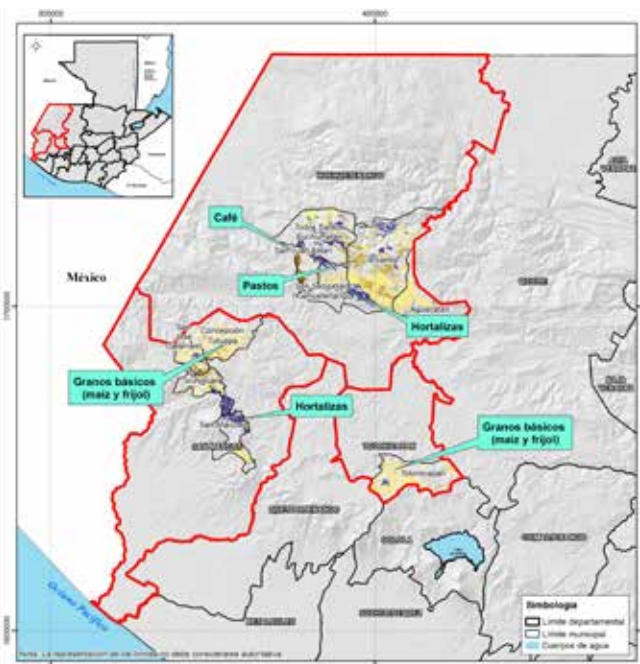


Figura 2.

Mapa de municipios con mayor amenaza a heladas (Enero 2022), DIGEGR-CIEA, 2022.

## CONDICIONES ESPERADAS

### Precipitación

En los siguientes mapas se presenta el pronóstico del acumulado de lluvia para este mes (Figura 3a) y las áreas en donde el acumulado puede ser diferente a lo esperado según el registro histórico mensual (Figura 3b).



Figura 3a. Mapa de precipitación mensual según años similares para enero 2022 (2009, 2012, 2018 y 2021), utilizando datos de CHIRPS. Fuente: CHIRPS, 2022.

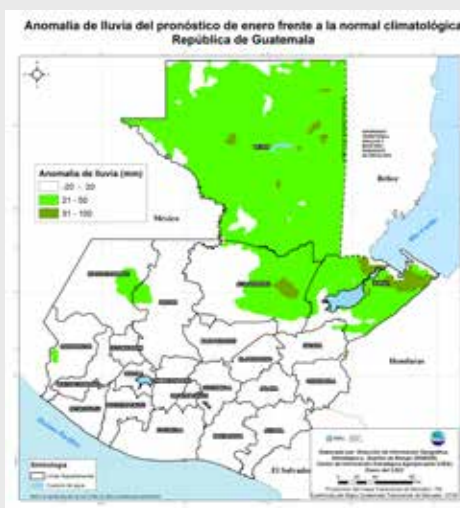


Figura 3b. Mapa de anomalía de lluvia del pronóstico de enero 2022 frente a la normal climatológica. Fuente: CHIRPS, 2022.



# CENTRO DE INFORMACIÓN ESTRATÉGICA AGROPECUARIA

Informe No. 1

Fecha: 07 de enero de 2022

Hora: 16:00

Los mapas anteriores reflejan mayores acumulados de lluvia en las regiones de Caribe, Petén y departamento de Alta Verapaz en comparación a lo esperado normalmente. En algunas áreas de Izabal pueden presentarse lluvias acumuladas de hasta 203.0 mm y en Petén de 136.0 mm. En el siguiente cuadro se muestra la lluvia mínima, máxima y promedios esperada de todos los departamentos.

**Cuadro 1.** Lluvia esperada en milímetros (mm) por departamento para enero 2022.

Diciembre 2021 - Marzo 2022			
Departamento	Lluvia mínima (mm) Enero 2022	Lluvia máxima (mm) Enero 2022	Lluvia acumulada promedio (mm) Enero 2022
Izabal	0.0	203.0	107.2
Petén	40.0	136.0	88.0
Alta Verapaz	14.0	152.0	84.8
Quiché	0.0	115.0	34.5
Huehuetenango	0.0	84.0	25.4
Zacapa	0.0	64.0	23.2
Baja Verapaz	6.0	41.0	15.4
El Progreso	6.0	19.0	9.4
Chiquimula	0.0	42.0	9.3
San Marcos	0.0	27.0	9.3
Quetzaltenango	0.0	21.0	9.1
Sololá	0.0	17.0	6.5
Suchitepéquez	0.0	18.0	6.4
Sacatepéquez	1.0	10.0	5.8
Jalapa	0.0	11.0	5.0
Guatemala	0.0	11.0	3.8
Chimaltenango	0.0	15.0	3.2
Escuintla	0.0	13.0	3.1
Retalhuleu	0.0	14.0	2.6
Totonicapán	0.0	6.0	1.9
Jutiapa	0.0	7.0	1.3
Santa Rosa	0.0	6.0	1.2



# CENTRO DE INFORMACIÓN ESTRATÉGICA AGROPECUARIA

Informe No. 1

Fecha: 07 de enero de 2022

Hora: 16:00

## TEMPERATURA

Para este mes, se esperan temperaturas mínimas (inferior a 5 °C) en los departamentos de: Huehuetenango, San Marcos, Quetzaltenango, Totonicapán y Sololá, según el registro normal del mes visible en el siguiente mapa.

### Pronóstico de temperatura mínima promedio (Diciembre 2021 - Marzo 2022) República de Guatemala

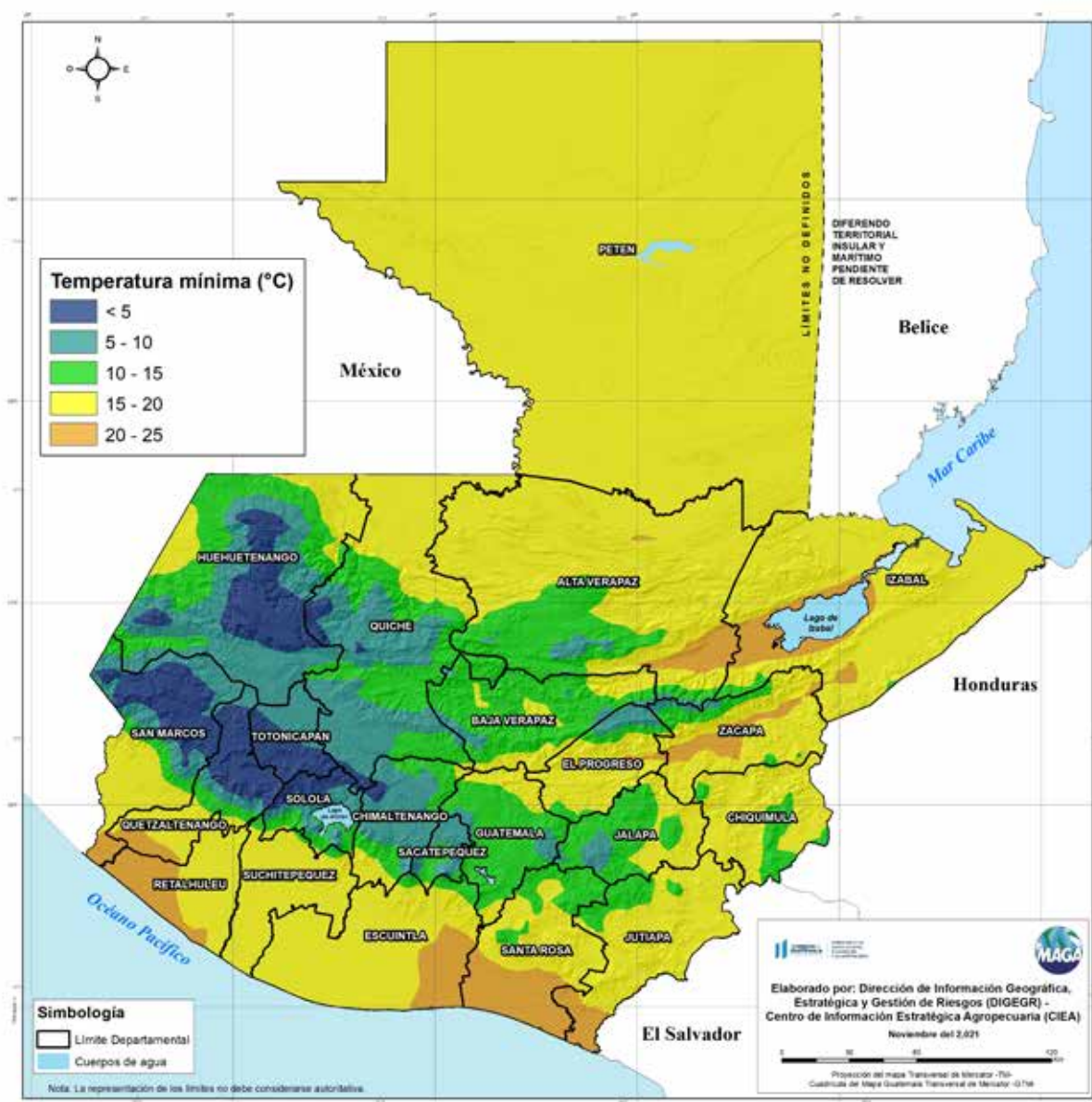


Figura 4. Pronóstico de temperatura mínima promedio para el mes de enero de 2022.





# CENTRO DE INFORMACIÓN ESTRATÉGICA AGROPECUARIA

Informe No. 1

Fecha: 07 de enero de 2022

Hora: 16:00

## RECOMENDACIONES

### Al sector agrícola



#### Lluvias

- ♦ Monitoreo constante de los cultivos para identificar plagas o enfermedades.
- ♦ Limpiar constantemente los drenajes y zanjas para evitar encharcamiento en los suelos.

#### Heladas

- ♦ Para disminuir el impacto de posibles heladas a cultivos, se debe humedecer el suelo al final de la tarde.
- ♦ Durante el ingreso de los frentes fríos, es necesario cubrir las plantas con materia orgánica seca (hojarasca o rastrojo vegetal) y/o coberturas plásticas mulch.
- ♦ Realizar adecuadamente las plantaciones para reducir los efectos de las bajas temperaturas, se pueden utilizar abonos orgánicos para recuperar las condiciones biológicas del suelo.

### Al Sector Pecuario



#### Lluvias

- ♦ Escuchar la respiración de los animales (sonidos anormales), para detectar algún problema respiratorio.
- ♦ Colocar a los cerdos en un lugar seguro que provea protección contra vientos, frío, lluvia, derrumbes y socavamientos.

#### Heladas

- ♦ Es necesario el resguardo de los animales durante los frentes fríos, para ello, se debe designar un lugar para su protección.
- ♦ Es necesario mantener alimento disponible y almacenado para el ganado y aves de corral.
- ♦ Se recomienda aumentar la cantidad de alimento (de preferencia forraje), debido a que los animales consumen más energía para mantener el calor corporal.



# CENTRO DE INFORMACIÓN ESTRATÉGICA AGROPECUARIA

Informe No. 1

Fecha: 07 de enero de 2022

Hora: 16:00

## APÉNDICE

### Regiones agroclimáticas de la República de Guatemala



Figura 5.

Mapa de regiones agroclimáticas de la República de Guatemala.