

## CENTRO DE INFORMACIÓN ESTRATÉGICA AGROPECUARIA

Informe No. 09

Fecha: 09 de noviembre de 2020

Hora: 15:30

### REPORTE PRELIMINAR DE DAÑOS EN CULTIVOS:

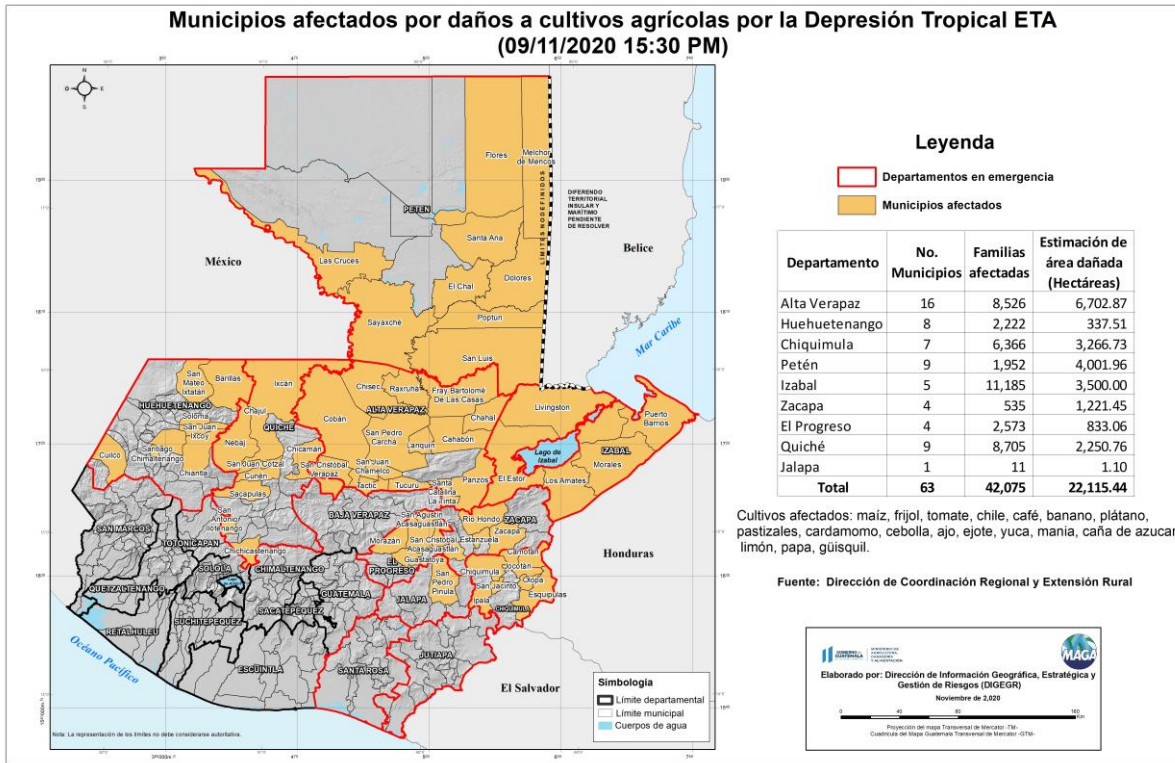
En las siguientes imágenes comparativas de fecha 14/09/2020 y 07/11/2020 del municipio de Morales, Izabal obtenidas de Planet, se puede visualizar el daño al uso agrícola (plátano, maíz y pastizales).



LIBERTAD  
15 DE  
SEPTIEMBRE  
DE 1821

# CENTRO DE INFORMACIÓN ESTRATÉGICA AGROPECUARIA

El MAGA se encuentra realizando el monitoreo de daños agrícolas, en el área establecida dentro del Estado de Calamidad, lo cual se visualiza en el siguiente mapa:



DICORER reporta daños en los siguientes departamentos: Alta Verapaz (16 municipios afectados), Petén (9 municipios afectados), Quiché (9 municipios afectados), Huehuetenango (8 municipios afectados), Chiquimula (7 municipios afectados), Izabal (5 municipios afectados), Zacapa (4 municipios afectados), El Progreso (4 municipios afectados), y Jalapa (1 municipio afectado), estos a su vez estiman daños principalmente en cultivos de Granos básicos, Café, Banano, Plátano, Cardamomo, Yuca, Manía, Caña de Azúcar, Limón, Papa, Güisquil y Hortalizas debido a lluvias y vientos provocados por la “Depresión Tropical ETA”.

Se cuantifica un total de 63 municipios dañados con una superficie correspondiente a 22,155.44 Hectáreas (ha), así mismo también se contabiliza un total de 42,075 familias afectadas.

Los datos de los departamentos de Jutiapa y Santa Rosa no han sido reportados aún por DICORER, por estar en proceso su monitoreo.