

## CENTRO DE INFORMACIÓN ESTRATÉGICA AGROPECUARIA

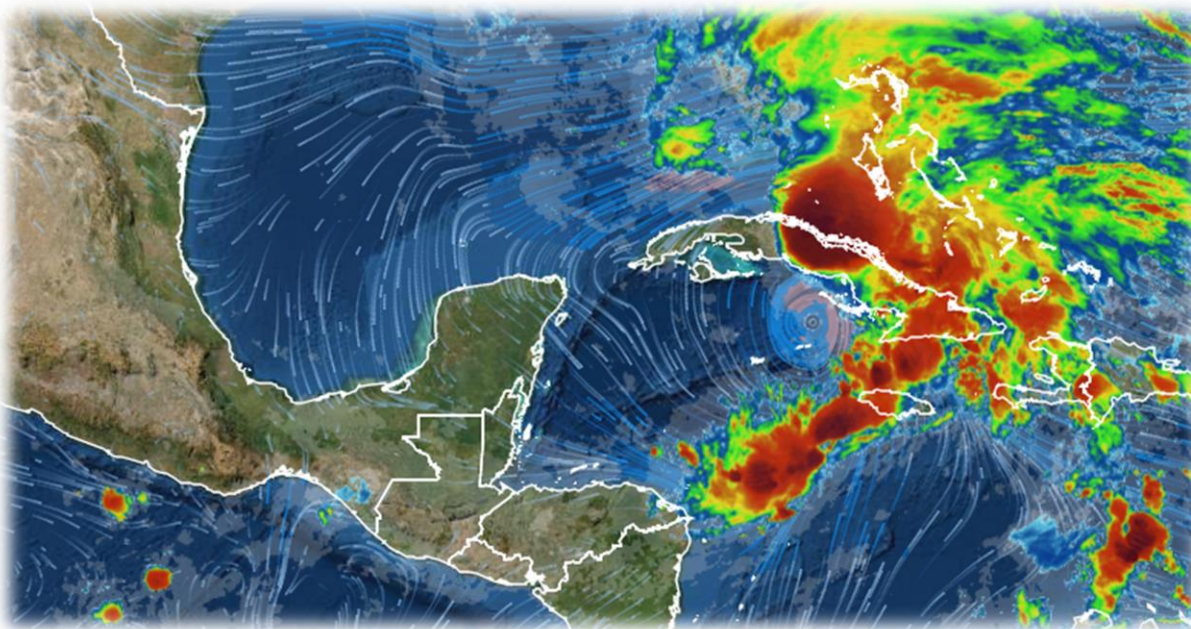
Informe No. 07

Fecha: 08 de noviembre de 2020

Hora: 15:00

### REPORTE PRELIMINAR DE DAÑOS EN CULTIVOS:

Según el INSIVUMEH, el día de hoy el ambiente será cálido, con lluvias y actividad eléctrica sobre regiones del Sur al Centro del país. La trayectoria de la Tormenta Tropical ETA se puede observar en la siguiente imagen satelital GOES, la cual muestra que la Tormenta está en Cuba saliendo hacia el Norte, esto evidencia que ya está lejos de Guatemala.



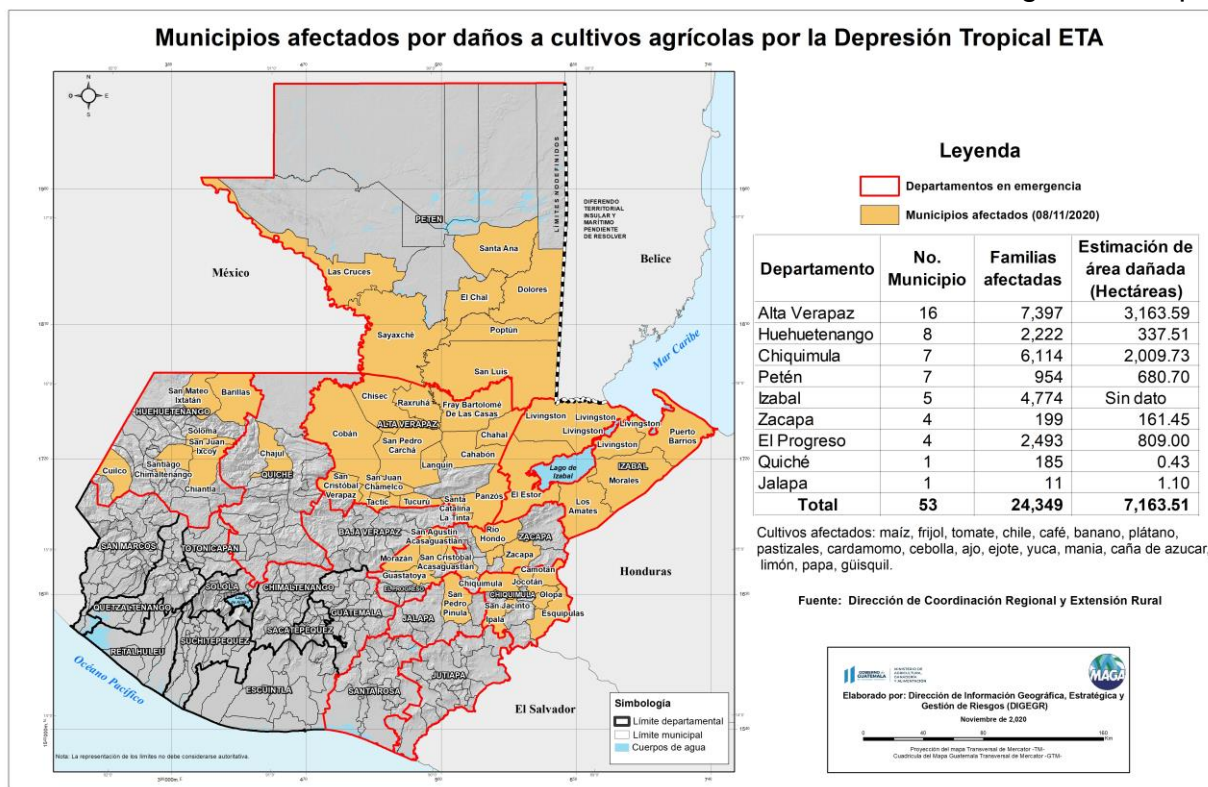
En las regiones del Sur, Occidente y Centro se presentarán nublados parciales con lluvias acompañadas de actividad eléctrica durante la tarde y noche, provocadas por el ingreso de humedad del Océano Pacífico. No se descarta la ocurrencia de lahares en la cadena volcánica, derrumbes, crecidas de ríos, inundaciones o problemas en la red vial.

Estas lluvias y nublados se asocian a la cercanía de la Zona de Convergencia Intertropical sobre el Océano Pacífico y a la humedad presente en el país.

# CENTRO DE INFORMACIÓN ESTRATÉGICA AGROPECUARIA

## REPORTE PRELIMINAR DE DAÑOS EN CULTIVOS:

El MAGA se encuentra realizando el monitoreo de daños agrícolas, en el área establecida dentro del Estado de Calamidad, lo cual se visualiza en el siguiente mapa:



DICORER reporta daños en los siguientes departamentos: Alta Verapaz (16 municipios afectados), Huehuetenango (8 municipios afectados), Chiquimula (7 municipios afectados), Petén (7 municipios afectados), Izabal (5 municipios afectados), Zacapa (4 municipios afectados), El Progreso (4 municipios afectados), Jalapa (1 municipio afectado) y Quiché (1 municipio afectado), estos a su vez estiman daños principalmente en cultivos de Granos básicos, Café, Banano, Plátano, Cardamomo, Yuca, Manía, Caña de Azúcar, Limón, Papa, Güisquil y Hortalizas debido a lluvias y vientos provocados por la “Depresión Tropical ETA”.

Se cuantifica un total de 53 municipios dañados con una superficie correspondiente a 7,163.51 Hectáreas (ha), así mismo también se contabiliza un total de 24,349 familias afectadas.

Los datos de los departamentos de Jutiapa, Santa Rosa no han sido reportados aún por DICORER, por estar en proceso su monitoreo.