

CENTRO DE INFORMACIÓN ESTRATÉGICA AGROPECUARIA

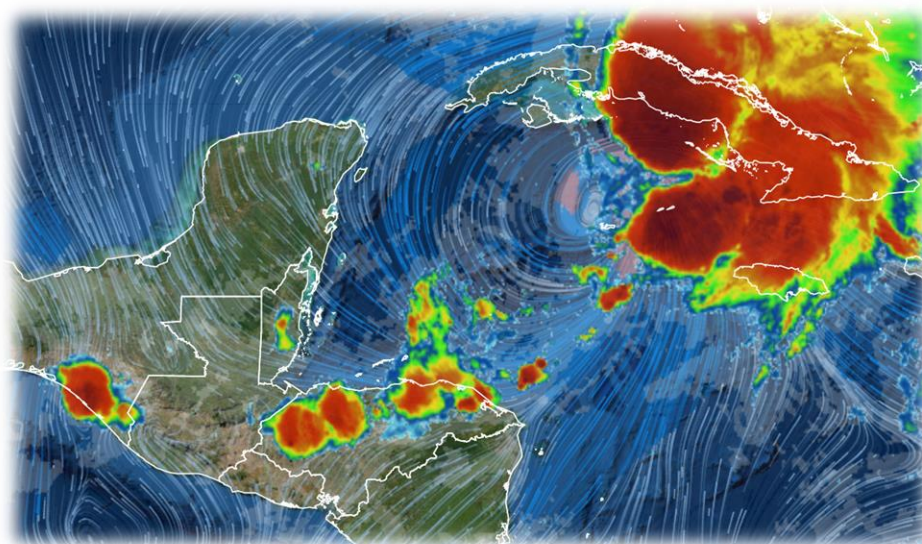
Informe No. 06

Fecha: 07 de noviembre de 2020

Hora: 22:30

REPORTE PRELIMINAR DE DAÑOS EN CULTIVOS:

Según el INSIVUMEH, la Tormenta Tropical ETA se encuentra en la Costa Sur de Cuba con trayectoria hacia el Norte, cada vez más lejos de Guatemala, la trayectoria se puede observar en la siguiente imagen satelital GOES.



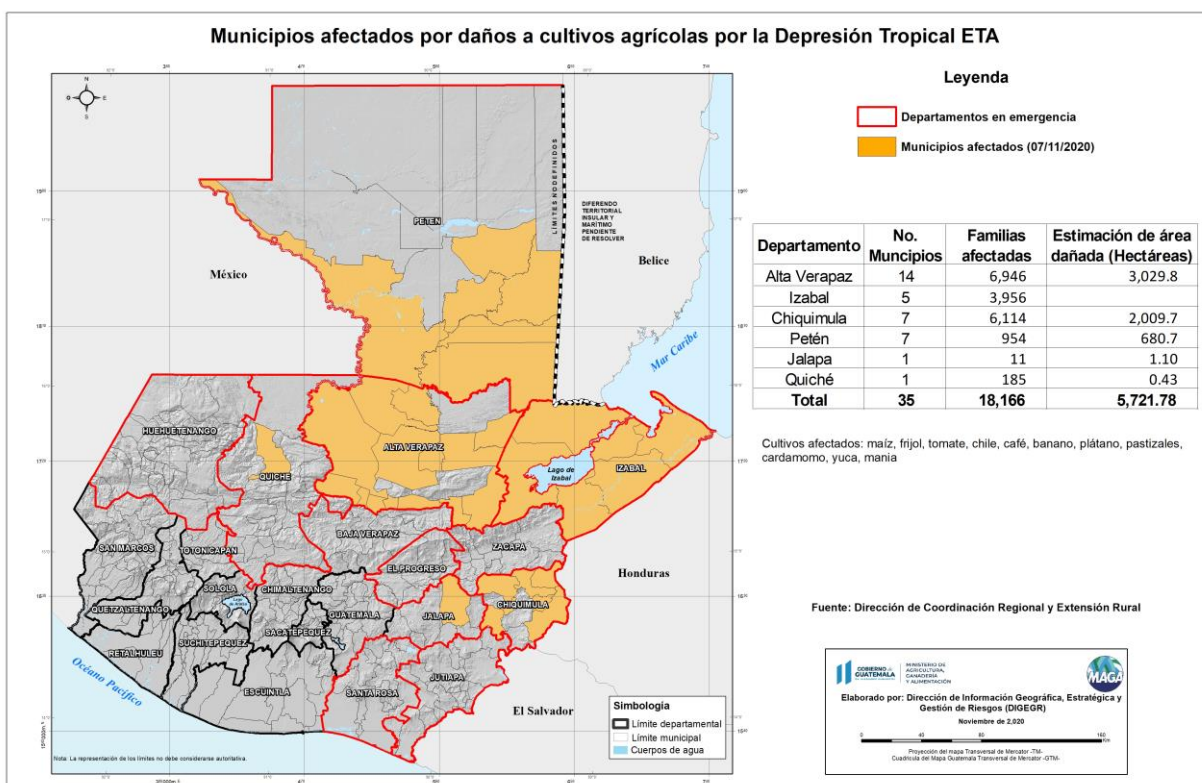
La entrada de humedad del Océano Pacífico favorece a que se presenten lluvias sobre las regiones del Sur y Centro – Sur, específicamente a lo largo de la cadena volcánica, donde se pueden presentar lluvias fuertes y actividad eléctrica. No se descarta la ocurrencia de lahares, deslizamientos de tierra o crecidas de ríos.

En las regiones Norte y Centro se pronostican pocas lluvias y temperaturas frescas durante la madrugada.

CENTRO DE INFORMACIÓN ESTRATÉGICA AGROPECUARIA

REPORTE PRELIMINAR DE DAÑOS EN CULTIVOS:

El MAGA se encuentra realizando el monitoreo de daños agrícolas, en el área establecida dentro del Estado de Calamidad, lo cual se visualiza en el siguiente mapa:



DICORER reporta daños en los siguientes departamentos: Alta Verapaz (14 municipios afectados), Petén (7 municipios afectados), Chiquimula (7 municipios afectados), Izabal (5 municipios afectados), Jalapa (1 municipio afectado) y Quiché (1 municipio afectado), estos a su vez estiman daños principalmente en cultivos de Granos básicos, Café, Banano, Plátano, Cardamomo, Yuca, Manía y Hortalizas debido a Lluvias y vientos provocados por la “Depresión Tropical ETA”. Se cuantifica un total de 35 municipios dañados con una superficie correspondiente a 5,721.78 Hectáreas (ha), así mismo también se contabiliza un total de 18,166 familias afectadas.

Los datos de los departamentos de Zacapa, El Progreso, Jutiapa, Santa Rosa y Huehuetenango no han sido reportados aún por DICORER, por estar en proceso su monitoreo.