

## CENTRO DE INFORMACIÓN ESTRATÉGICA AGROPECUARIA

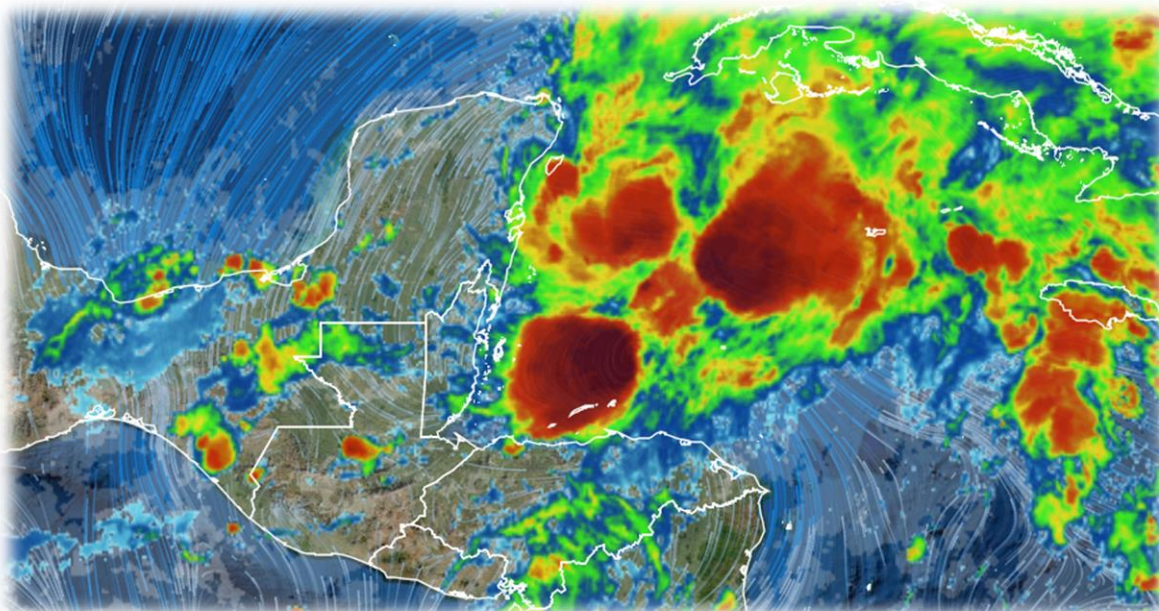
Informe No. 04

Fecha: 06 de noviembre de 2020

Hora: 23:00

### SITUACIÓN ACTUAL:

Según el INSIVUMEH, la depresión tropical ETA ya **no representa peligro directo** para Guatemala y continúa alejándose del país como se puede observar en la siguiente imagen. En la madrugada podría fortalecerse nuevamente a tormenta tropical sobre el Mar Caribe con trayectoria hacia Cuba.



Por las condiciones inestables que predominan en el país, persistirán nublados parciales a totales con lloviznas y lluvias dispersas en la noche y madrugada.

Los departamentos con alta vulnerabilidad son Petén, Alta Verapaz, Izabal, Zacapa, Chiquimula y Quiché, ya que siguen propensos a inundaciones y movimientos en masa.

### LLUVIAS DE LAS ÚLTIMAS 18 HORAS:

Las estaciones meteorológicas de Chixoy (46 mm) y Las Vegas (45 mm) presentan los mayores registros de lluvia, lo que indica que los departamentos con mayores registros de lluvia en las últimas horas son Petén e Izabal, el departamento de Alta Verapaz presenta un promedio de 37.2 mm.

## CENTRO DE INFORMACIÓN ESTRATÉGICA AGROPECUARIA

Los departamentos de Chiquimula (10.9 mm) y Quiché (1.8 mm) presentan menores registros de lluvia, la estación de Zacapa no presenta registros de lluvia en la últimas 18 horas.

Cuadro de Registro de Lluvia (mm) en las últimas 18 horas. Fuente: INSIVUMEH

Estación	Departamento	Lluvia (mm) "últimas 18 horas"
Cobán	Alta Verapaz	28.4
Cahabón	Alta Verapaz	46
Camotán	Chiquimula	10.9
Esquipulas	Chiquimula	0
Puerto Barrios	Izabal	11.7
Las Vegas	Izabal	45
Maricos	Izabal	3.4
Mundo Maya	Petén	6.7
Poptún	Petén	6.1
Machaquilá	Petén	15
Chachaclún	Petén	15.4
Chixoy	Petén	34.4
Melchor	Petén	7.7
Nebaj	Quiché	1.8
Zacapa	Zacapa	0