

CENTRO DE INFORMACIÓN ESTRATÉGICA AGROPECUARIA

Informe No. 28

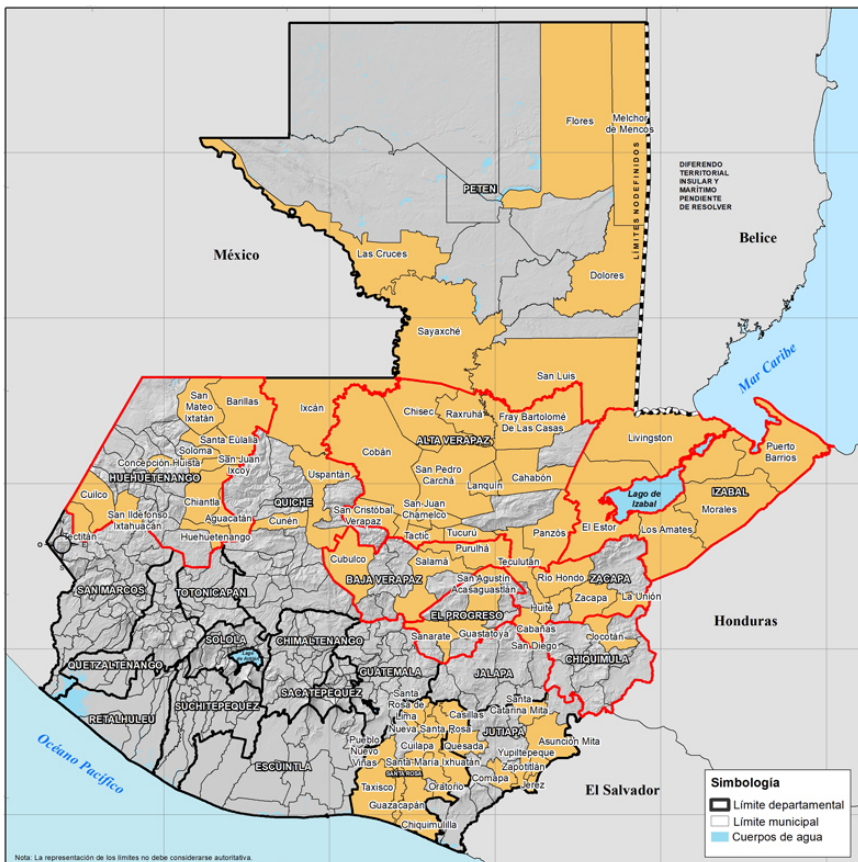
Fecha: 27 de noviembre de 2020

Hora: 16:00

REPORTE DE DAÑOS EN CULTIVOS:

El MAGA realizó el monitoreo de daños agrícolas en el área afectada por el paso de la Depresión Tropical IOTA, lo cual se visualiza en el siguiente mapa:

Municipios afectados por daños a cultivos



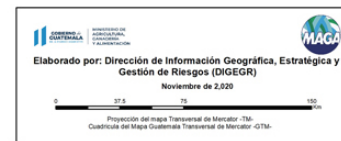
Leyenda

- Departamentos afectados
- Municipios afectados

Cultivos afectados: maíz, frijol, cardamomo, cacao, ejote, brócoli, limón, frutales, hortalizas, melón, rosa de jamaica, papa

Departamento	No. Municipios	Familias afectadas	Estimación de área dañada (Hectáreas)
Jutiapa	9	19,083	8,110
Quiché	3	13,318	3,819
Izabal	5	12,246	9,997
Santa Rosa	12	10,525	8,352
Alta Verapaz	15	10,039	4,233
Zacapa	8	7,153	3,822
Chiquimula	1	7,000	2,800
Huehuetenango	12	4,263	2,010
Petén	6	961	1,097
Baja Verapaz	3	684	240
El Progreso	3	90	55
Total	77	85,362	44,535

Fuente: Dirección de Coordinación Regional y Extensión Rural



Nota: La representación de los límites no debe considerarse autoritativa.

CENTRO DE INFORMACIÓN ESTRATÉGICA AGROPECUARIA

Informe No. 28

Fecha: 27 de noviembre de 2020

Hora: 16:00

EFFECTOS POR LA DEPRESIÓN TROPICAL IOTA

Estos son ejemplos del impacto de la Depresión Tropical IOTA en los departamentos de: Huehuetenango, Jutiapa y Zacapa.

Daño en cultivo de maíz
Aguacatán, Huehuetenango
(Lat.: 15.34876 Long: -91.3019).



Daño en cultivos de frijol y maíz
Atescatempa, Jutiapa
(Lat.: 14.18091 Long: -89.72718).



Daño en cultivo de tomate
Gualán, Zacapa
(Lat.: 15.09854 Long: -89.36331).

