

# CENTRO DE INFORMACIÓN ESTRATÉGICA AGROPECUARIA

Informe No. 26

Fecha: 24 de noviembre de 2020

Hora: 16:00

## REPORTE DE DAÑOS EN CULTIVOS:

El MAGA realizó el monitoreo de daños agrícolas en el área afectada por el paso de la Depresión Tropical IOTA, lo cual se visualiza en el siguiente mapa:

### Municipios afectados por daños a cultivos por la Depresión Tropical IOTA (24/11/2020 4:00 PM)



#### Leyenda

- ▭ Departamentos afectados
- ▭ Municipios afectados

Cultivos afectados: maíz, frijol, cardamomo, cacao, ejote, brócoli, limón, frutales, hortalizas, melón

Departamento	No. Municipios	Familias afectadas	Estimación de área dañada (Hectáreas)
Alta Verapaz	15	7,983	3,781.26
Baja Verapaz	1	78	103.50
Chiquimula	3	10,885	5,922.91
El Progreso	3	90	55.25
Huehuetenango	5	1,435	1,468.58
Izabal	2	1,206	746.06
Jutiapa	9	20,719	9,117.50
Quiché	2	2,700	462.50
Santa Rosa	2	651	227.80
Zacapa	5	3,117	2,718.65
<b>Total</b>	<b>47</b>	<b>48,864</b>	<b>24,604.00</b>

Fuente: Dirección de Coordinación Regional y Extensión Rural



# CENTRO DE INFORMACIÓN ESTRATÉGICA AGROPECUARIA

Informe No. 26

Fecha: 24 de noviembre de 2020

Hora: 16:00

## EFFECTOS POR LA DEPRESIÓN TROPICAL IOTA

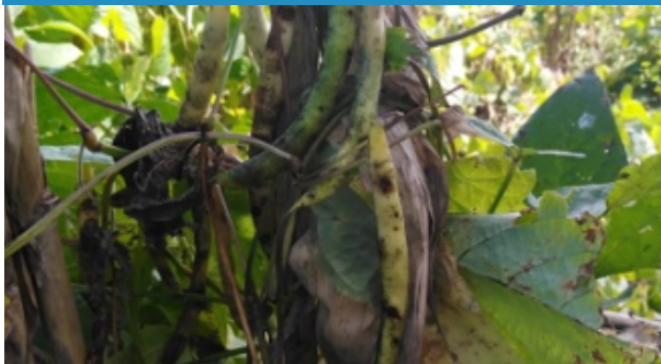
Estos son algunos ejemplos del impacto de la Depresión Tropical IOTA en los departamentos de Quiché y Santa Rosa.

### Municipio de Ixcán, departamento de Quiché



Cultivo de maíz con saturación de agua por efecto de las lluvias

### Municipio de Casillas, departamento de Santa Rosa



Cultivos de maíz y frijol dañados por las intensas lluvias

### Municipio de Pueblo Nuevo Viñas, departamento de Santa Rosa



Daño del cultivo de maíz por las constantes lluvias