

CENTRO DE INFORMACIÓN ESTRATÉGICA AGROPECUARIA

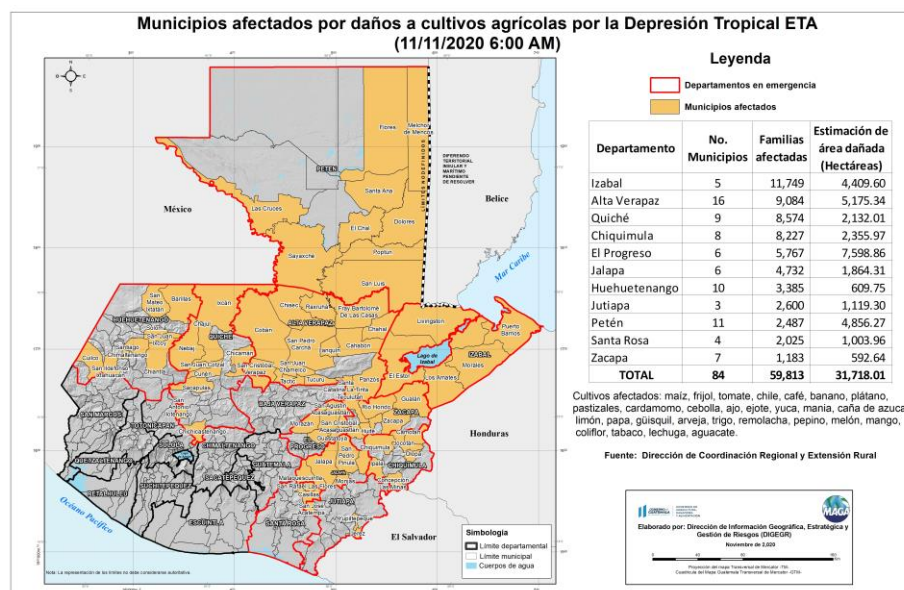
Informe No. 12

Fecha: 11 de noviembre de 2020

Hora: 7:00

REPORTE PRELIMINAR DE DAÑOS EN CULTIVOS:

El MAGA se encuentra realizando el monitoreo de daños agrícolas, en el área establecida dentro del Estado de Calamidad, lo cual se visualiza en el siguiente mapa:



Se reportan daños en los siguientes departamentos: Alta Verapaz (16 municipios afectados), Petén (11 municipios afectados), Huehuetenango (10 municipios afectados), Quiché (9 municipios afectados), Chiquimula (8 municipios afectados), Zacapa (7 municipios afectados), Jalapa (6 municipio afectado), Izabal (5 municipios afectados), El Progreso (5 municipios afectados), Santa Rosa (4 municipios afectados), Jutiapa (3 municipios afectados), estos a su vez estiman daños principales en cultivos de Granos básicos, Café, Banano, Plátano, Pastizales, Cardamomo, Yuca, Manía, Caña de Azúcar, Limón, Papa, Güisquil, Trigo, Melón, Mango, Tabaco, Aguacate y Hortalizas debido a lluvias y vientos provocados por la "Depresión Tropical ETA".

Se cuantifica un total de 84 municipios dañados con una superficie correspondiente a 31,718.01 Hectáreas (ha), así mismo también se contabiliza un total de 59,813 familias afectadas.