

CENTRO DE INFORMACIÓN ESTRATÉGICA AGROPECUARIA

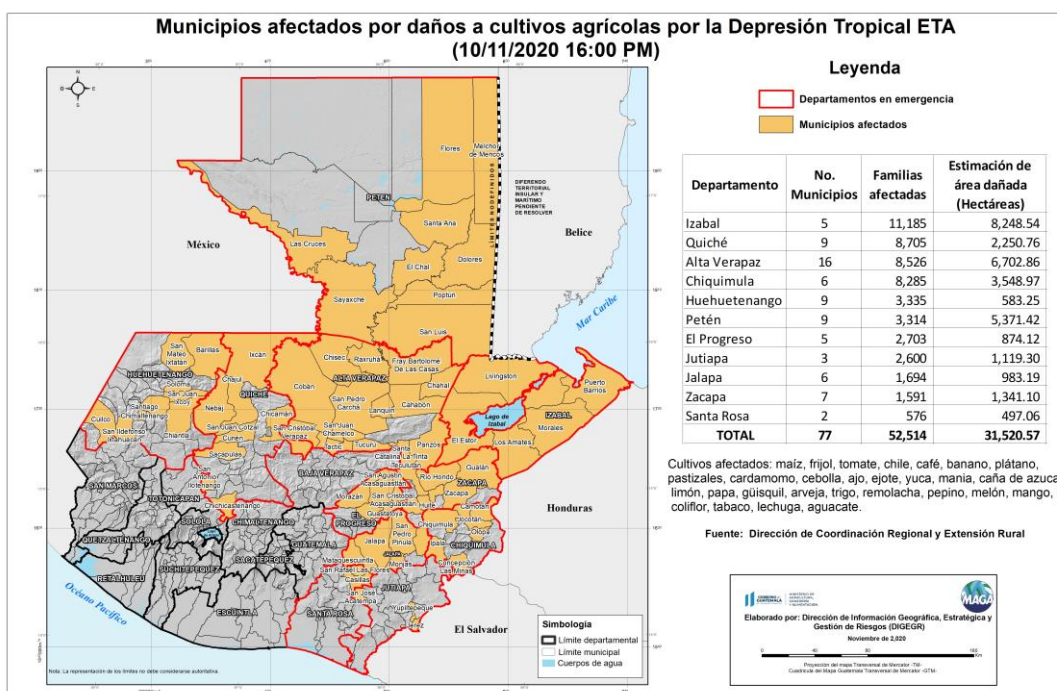
Informe No. 11

Fecha: 10 de noviembre de 2020

Hora: 16:00

REPORTE PRELIMINAR DE DAÑOS EN CULTIVOS:

El MAGA se encuentra realizando el monitoreo de daños agrícolas, en el área establecida dentro del Estado de Calamidad, lo cual se visualiza en el siguiente mapa:



Se reportan daños en los siguientes departamentos: Alta Verapaz (16 municipios afectados), Huehuetenango (9 municipios afectados), Petén (9 municipios afectados), Quiché (9 municipios afectados), Zacapa (7 municipios afectados), Chiquimula (6 municipios afectados), Jalapa (6 municipio afectado), Izabal (5 municipios afectados), El Progreso (5 municipios afectados), Jutiapa (3 municipios afectados), Santa Rosa (2 municipios afectados), estos a su vez estiman daños principales en cultivos de Granos básicos, Café, Banano, Plátano, Pastizales, Cardamomo, Yuca, Manía, Caña de Azúcar, Limón, Papa, Güisquil, Trigo, Melón, Mango, Tabaco, Aguacate y Hortalizas debido a lluvias y vientos provocados por la “Depresión Tropical ETA”.

Se cuantifica un total de 77 municipios dañados con una superficie correspondiente a 31,520.57 Hectáreas (ha), así mismo también se contabiliza un total de 52,514 familias afectadas.

CENTRO DE INFORMACIÓN ESTRATÉGICA AGROPECUARIA

REPORTE PRELIMINAR DE DAÑOS EN CULTIVOS DE IMPORTANCIA ECONÓMICA:

Según datos preliminares de la CÁMARA DEL AGRO Y ANACAFÉ, Se cuantifican 16,048 Hectáreas con daños en los cultivos de café (630 Hectáreas), hule (2,100 Hectáreas) y palma africana (13,318 Hectáreas).

Cuadro de estimación de área dañada en hectáreas, cultivos de café, hule y palma africana. Fuente: CÁMARA DEL AGRO; ANACAFÉ.

Cultivo	Estimación de área dañada (hectáreas)
Café	630
Hule	2,100
Palma africana	13,318
Total	16,048

