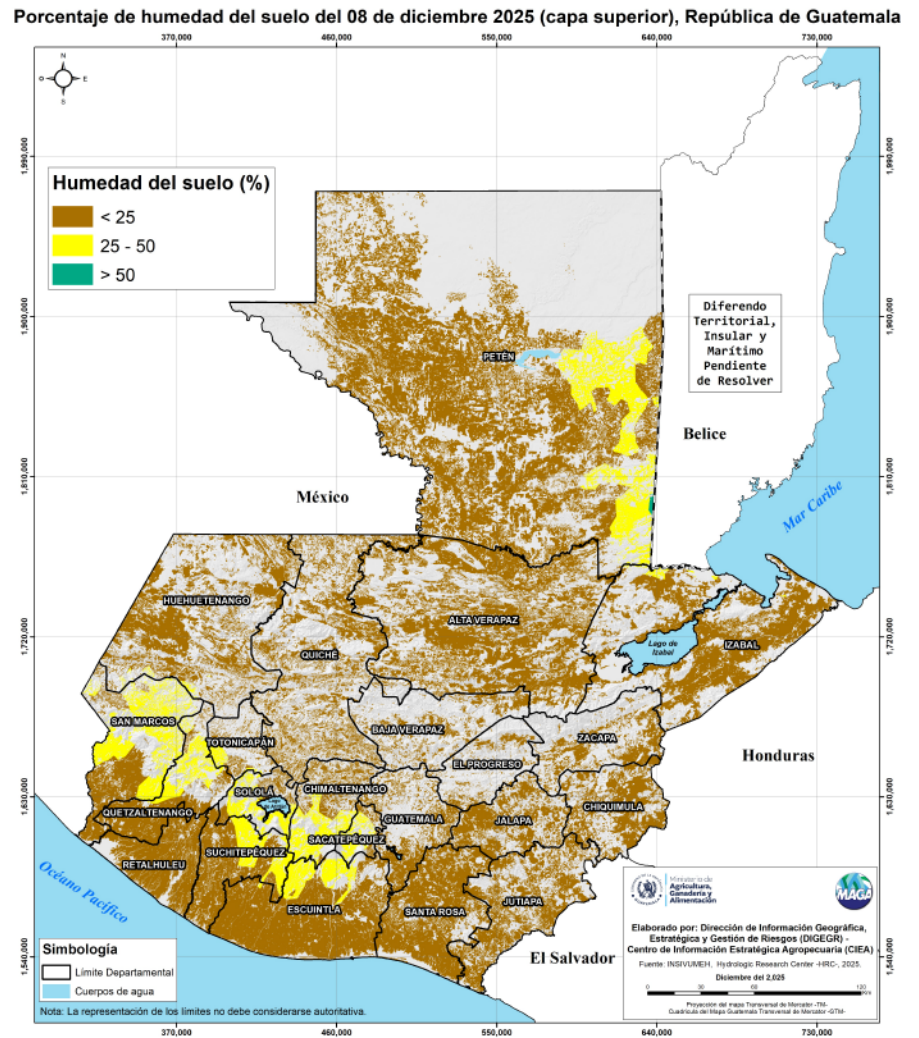




## Humedad del suelo

Según el mapa de humedad del suelo en la capa superior, aunque la mayor parte del territorio agrícola presenta niveles por debajo del 25%, ante la posibilidad de lluvias es importante mantener zanjas y drenajes limpios para evitar anegamientos en zonas susceptibles a inundación o en suelos arcillosos, especialmente en la Franja Transversal del Norte.



¿SABÍAS QUÉ?

Que los frentes fríos no solo reducen las temperaturas, sino que también pueden afectar directamente el rendimiento agrícola? Estos sistemas provocan heladas, aumentan la nubosidad y elevan la humedad, condiciones que pueden frenar la fotosíntesis, favorecer enfermedades y dañar cultivos sensibles como hortalizas y granos básicos, especialmente en el Altiplano y Occidente de Guatemala.

