



# CENTRO DE INFORMACIÓN ESTRATÉGICA AGROPECUARIA

Boletín No. 98

Fecha: 05 de diciembre de 2022

Hora: 16:30

## Boletín Agrometeorológico semanal del 05 al 09 de diciembre de 2022



### Salida y puesta de sol

Lunes	Martes	Miércoles	Jueves	Viernes
Salida: 06:13 Puesta: 17:32	Salida: 06:14 Puesta: 17:32	Salida: 06:14 Puesta: 17:33	Salida: 06:15 Puesta: 17:33	Salida: 06:16 Puesta: 17:33



### Fase Lunar

Lunes /Martes	Miércoles	Jueves/Viernes
Cuarto Creciente	<b>Luna Llena</b> 22:08 Hrs.	Luna Llena

### Cultivos monitoreados por condiciones meteorológicas (05 al 09 de diciembre 2022)



De acuerdo al análisis agrometeorológico para esta semana, el Centro de Información Estratégica Agropecuaria identificó los cultivos expuestos a daños por la amenaza de lluvias. Las zonas expuestas pueden visualizarse en el siguiente mapa.

En estas áreas (7 municipios) el MAGA mantendrá monitoreo constante ante posibles daños a cultivos (maíz, frijol, banano, piña, plátano, palma de aceite y pastos), especialmente en los municipios de Morales, Los Amates, Puerto Barrios y Livingston del departamento de Izabal.



# CENTRO DE INFORMACIÓN ESTRATÉGICA AGROPECUARIA

Boletín No. 98

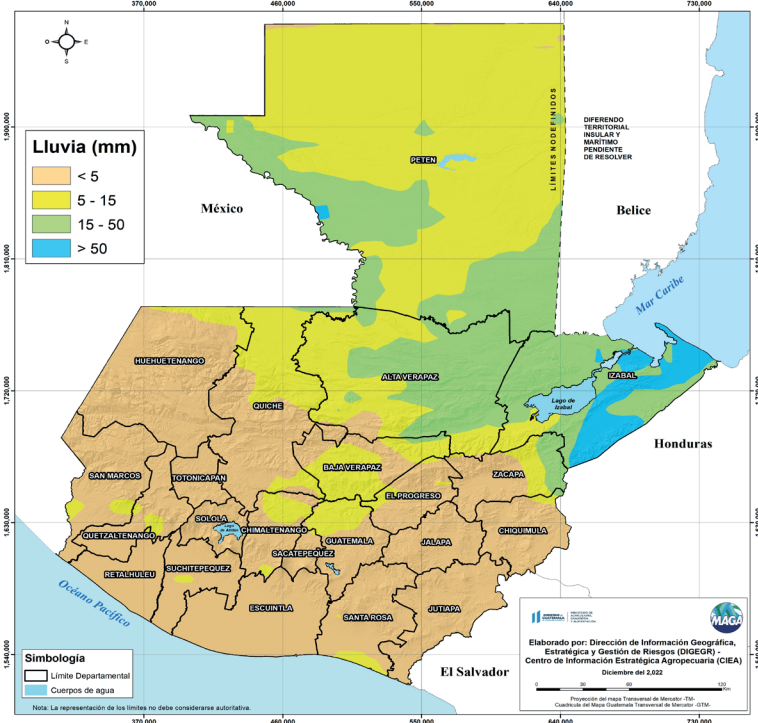
Fecha: 05 de diciembre de 2022

Hora: 16:30

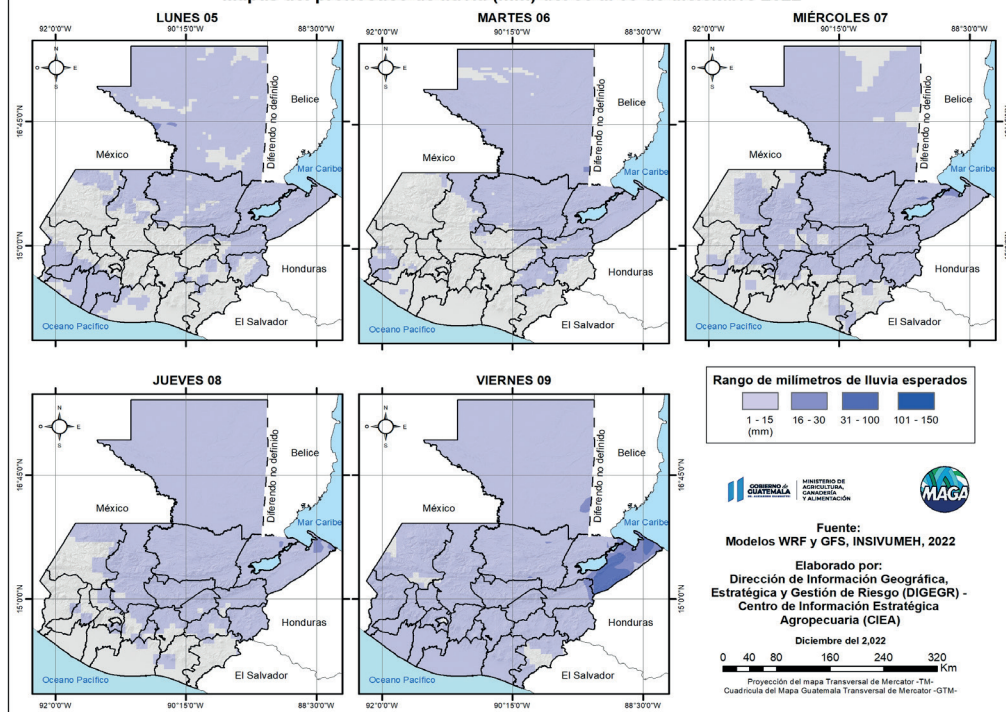
## Condiciones esperadas

Se espera viento leve a ocasionalmente moderado. Continuará el frío principalmente en horas de la noche y madrugada a nivel nacional. Persistencia de lluvias durante la semana con actividad eléctrica hacia la Franja Transversal del Norte y Caribe. Se observa incremento de nubosidad de regiones del centro al norte del país a partir del miércoles en horas de la tarde y/o noche, con importante presencia de lluvias para los días jueves y viernes principalmente en los departamentos de: Alta Verapaz, Izabal, Petén y Quiché.

Pronóstico del acumulado de lluvia (mm) del 05 al 09 de diciembre 2022  
República de Guatemala



Mapas del pronóstico de lluvia (mm) del 05 al 09 de diciembre 2022



En los siguientes mapas se observa la posibilidad de lluvia, los mayores acumulados se pueden presentar en los departamentos de Izabal, Alta Verapaz y Petén.

Fuente:  
INSIVUMEH, 2022.



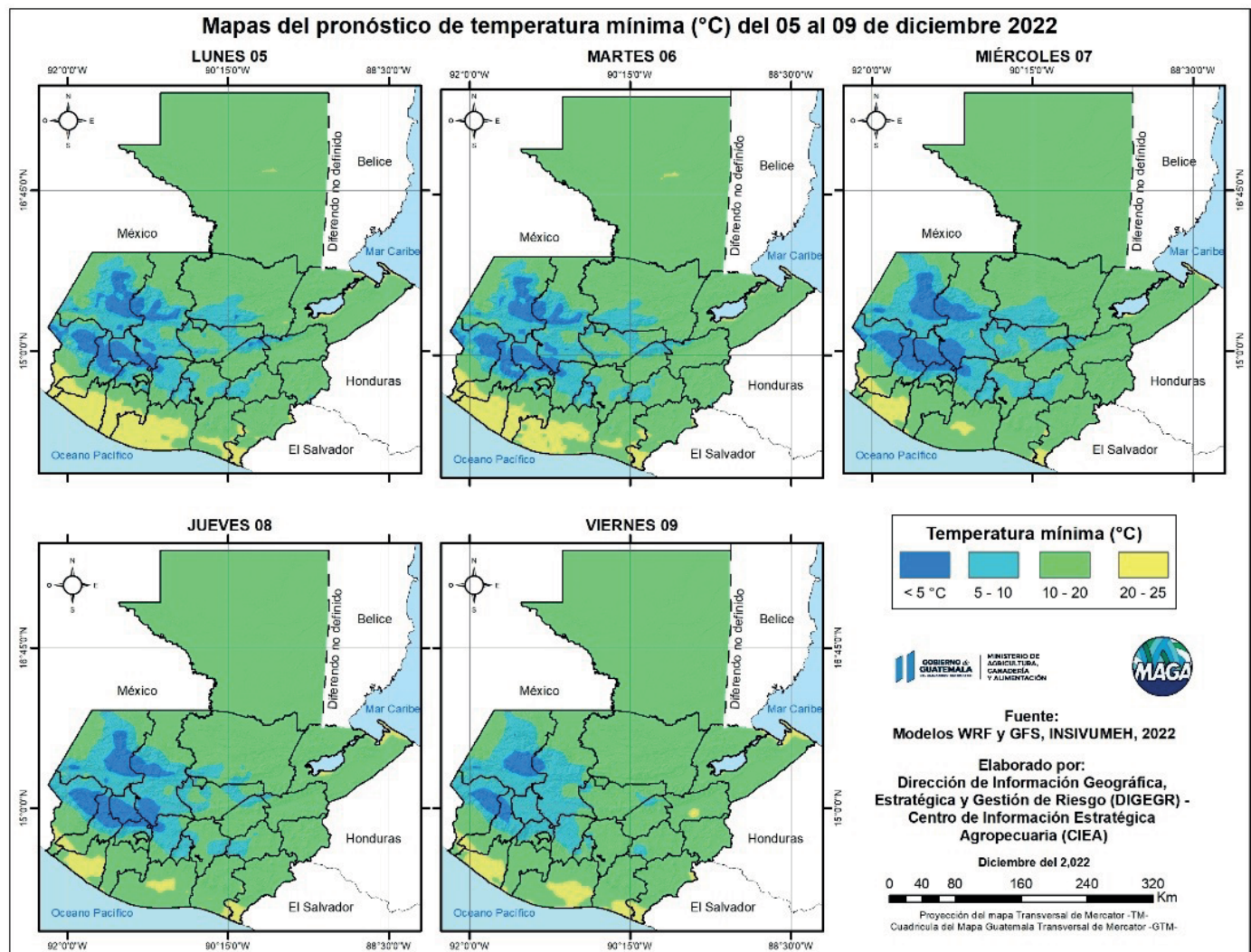
# CENTRO DE INFORMACIÓN ESTRATÉGICA AGROPECUARIA

Boletín No. 98

Fecha: 05 de diciembre de 2022

Hora: 16:30

Las bajas temperaturas más importantes para esta semana se esperan en los municipios de Chiantla (0.8 °C) del departamento de Huehuetenango; Nebaj (1.2 °C) de Quiché; Tejutla (1.3 °C) e Ixchiguan (1.5 °C) de San Marcos y Sibilia (2.1 °C) de Quetzaltenango afectando principalmente los cultivos de hortalizas en rendimiento y calidad. En el siguiente mapa se pueden visualizar las temperaturas mínimas a nivel nacional para esta semana.



**Fuente:** INSIVUMEH, 2022.





# CENTRO DE INFORMACIÓN ESTRATÉGICA AGROPECUARIA

Boletín No. 98

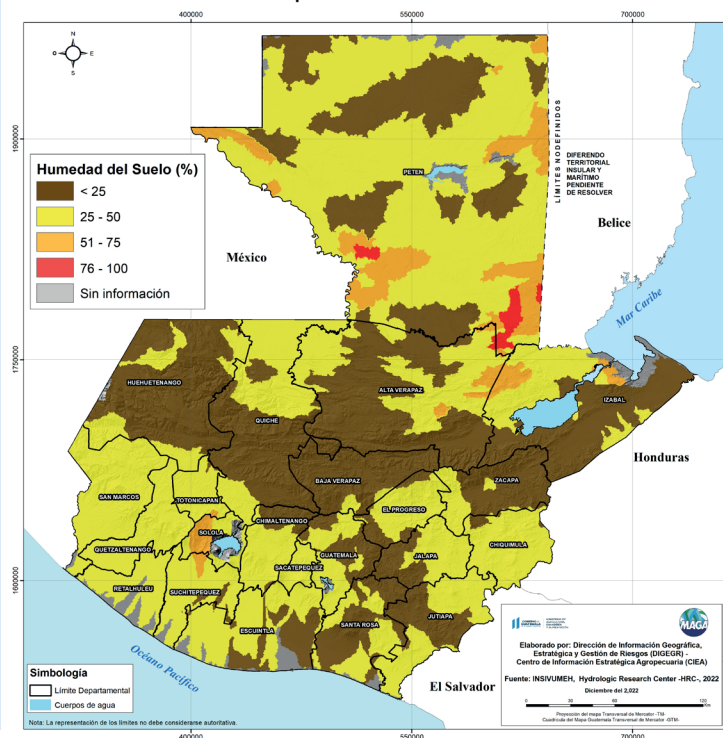
Fecha: 05 de diciembre de 2022

Hora: 16:30

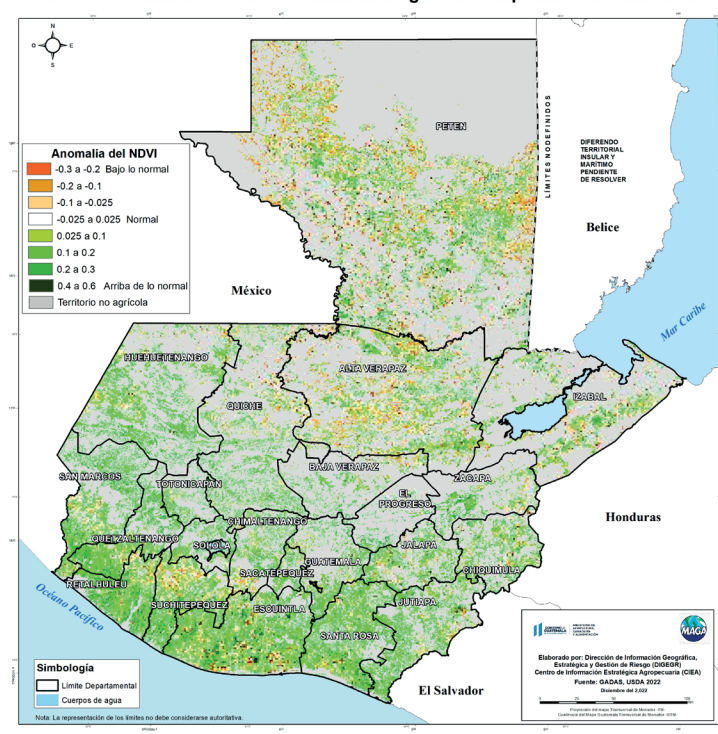
## Humedad de suelo

Según el mapa de porcentaje de humedad del suelo en la capa superior (hasta 30 cm), se observa humedad mayor al 75% (color rojo) específicamente en el departamento de Petén, si se presentan lluvias convectivas de carácter local (lluvias intensas) en estas áreas se pueden presentar crecidas de ríos e inundaciones en zonas agrícolas. Los departamentos de Baja Verapaz, Huehuetenango y de centro a sur de Quiché presentan humedad del suelo abajo del 25% (color café).

Porcentaje de humedad del suelo 05 de diciembre de 2022 (capa superior)  
República de Guatemala



Anomalia semanal del Índice de Vegetación de Diferencia Normalizada (NDVI)  
Al 02 de diciembre del 2022 en territorios agrícolas. República de Guatemala



## Condición de la vegetación

El Índice de Vegetación de Diferencia Normalizada (NDVI, por sus siglas en inglés), permite comprender la respuesta de la vegetación a las condiciones de sequedad o exceso de humedad (de forma semanal) comparándolos con el comportamiento del estado de vegetación en su registro histórico.

Según la última semana disponible en el sistema GADAS-USDA (al 02 de diciembre), se reflejan condiciones de estrés vegetal en niveles bajo lo normal en los departamentos de Petén, Alta Verapaz, norte de Retalhuleu y de Suchitepéquez y de forma irregular en Escuintla.





# CENTRO DE INFORMACIÓN ESTRATÉGICA AGROPECUARIA

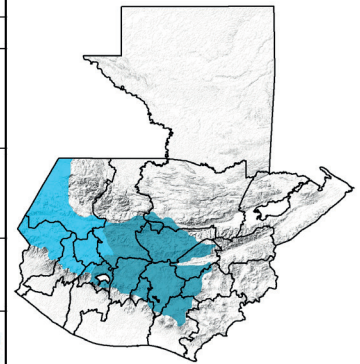
Boletín No. 98

Fecha: 05 de diciembre de 2022

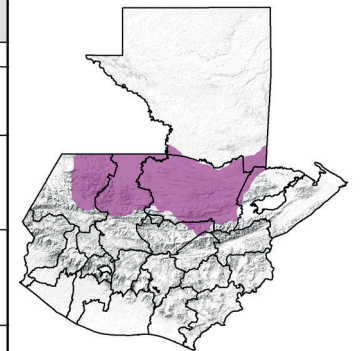
Hora: 16:30

## Condiciones por región

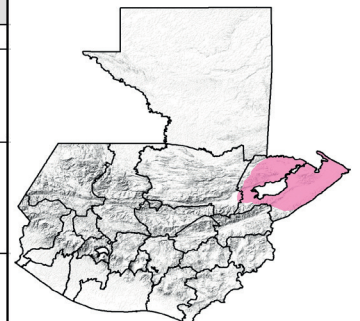
Regiones del Altiplano Central y Occidente										
Nubosidad					Viento Km/h		Precipitación (mm)	Temperatura °C		
	Despejado	Pocas Nubes	Nubosidad Dispersa	Nublados Parciales	Totalmente Nublado	Proveniente		Velocidad	Altiplano Central	Occidente
Lunes - Viernes										
Mañana			*	* (lunes y martes)		norte	moderado ocasionalmente fuerte	Posibles lloviznas al amanecer, particularmente en zonas de montaña,	10 - 13	6 - 8
Tarde		*	*	* (lunes)		norte	moderado ocasionalmente fuerte	Posibles lluvias y/o lloviznas	23 - 25	19 - 21
Noche		*	*			norte	Leve ocasionalmente moderado	Posibles lluvias y/o lloviznas	14 - 16	3 - 5
Observaciones	Continuará durante la semana el frío en horas de la noche y madrugada. Nubosidad dispersa la mayor parte de la semana, incremento de desarrollo de nubosidad para los días miércoles y jueves con posibles lloviznas y lluvias en bajas cantidades. Velocidad del viento de leve a ocasionalmente moderado. Posible presencia de heladas agrícolas hacia la parte alta de Huehuetenango, San Marcos, Totonicapán y Quetzaltenango con mayor probabilidad a inicios de semana.									



Región Franja Transversal del Norte									
Nubosidad						Viento Km/h		Precipitación (mm)	Temperatura °C
	Despejado	Pocas Nubes	Nubosidad Dispersa	Nublados Parciales	Totalmente Nublado	Proveniente	Velocidad		
Lunes - Viernes									
Mañana			*	*		nordeste	Leve	Lloviznas al amanecer	14 - 16
Tarde			*	*		nordeste	Leve	Lluvias importantes principalmente los días miércoles , jueves y viernes	23 - 25
Noche			*	*		nordeste	Leve	Lluvias importantes principalmente los días miércoles , jueves y viernes	12 - 14
Observaciones	Nebulina al amanecer y lloviznas en áreas de montaña. Nubosidad dispersa la mayor parte de la semana, se observan acumulados de lluvia importantes a partir del día miércoles. Frío en lugares altos o con gran elevación en la noche y madrugada.								



Región Caribe									
Nubosidad						Viento Km/h		Precipitación (mm)	Temperatura °C
	Despejado	Pocas Nubes	Nubosidad Dispersa	Nublados Parciales	Totalmente Nublado	Proveniente	Velocidad		
Lunes - Viernes									
Mañana			*	*			Calma	Posibles lloviznas al amanecer hacia Puerto Barrios	23 - 25
Tarde			*	*		nordeste	Leve	Lluvias con actividad eléctrica durante la semana	27 - 29
Noche			*	*		nordeste	Leve	Lluvias con actividad eléctrica durante la semana	24 - 26
Observaciones	Ambiente cálido, soleado con alto contenido de humedad. Abundante nubosidad con pocos períodos con nubosidad dispersa, presencia de lluvias con actividad eléctrica durante la semana, siendo miércoles y viernes los días en donde se pueden registrar eventos moderados especialmente hacia Puerto Barrios.								





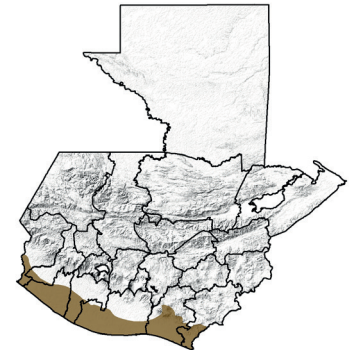
# CENTRO DE INFORMACIÓN ESTRATÉGICA AGROPECUARIA

Boletín No. 98

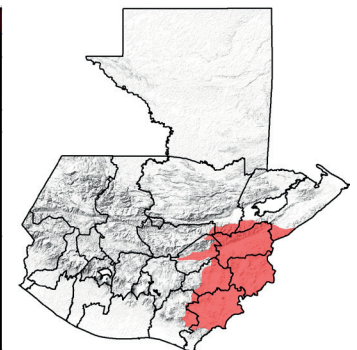
Fecha: 05 de diciembre de 2022

Hora: 16:30

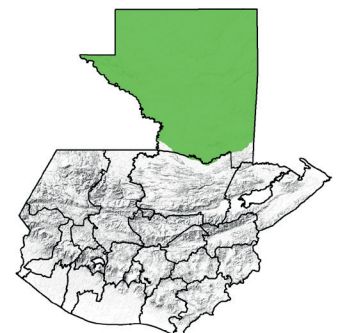
Región Pacífico									
Nubosidad						Viento Km/h		Precipitación (mm)	Temperatura °C
	Despejado	Pocas Nubes	Nubosidad Dispersa	Nublados Parciales	Totalmente Nublado	Proveniente	Velocidad		
Lunes - Viernes									
Mañana		*	*	* (lunes)		nordeste	Leve ocasionalmente moderado		22 - 24
Tarde		*	*	* (lunes)		nordeste	Leve ocasionalmente moderado	Lloviznas y/o lluvias especialmente para el día viernes	31 - 33
Noche		*	*	* (lunes)		nordeste	Leve ocasionalmente moderado	Lloviznas y/o lluvias especialmente para el día viernes	24 - 26
Observaciones	Para inicios de la semana prevalecerá el ambiente cálido y soleado. Incremento de nubosidad a partir del día jueves, lloviznas al amanecer especialmente hacia los departamentos fronterizos con México. Viento leve a moderado especialmente hacia las costas de Jutiapa.								



Región Valles del Oriente										
Nubosidad						Viento Km/h		Precipitación (mm)	Temperatura °C	Cuenca del Motagua
	Despejado	Pocas Nubes	Nubosidad Dispersa	Nublados Parciales	Totalmente Nublado	Proveniente	Velocidad		sur de Valles de Oriente	
Lunes - Viernes										
Mañana			*	* (jueves y viernes)		nordeste	moderado ocasionalmente fuerte	Lloviznas para el amanecer hacia los municipios fronterizos con Honduras los días jueves y viernes	15 - 17	23 - 25
Tarde		*	*	* (miércoles a viernes)		nordeste	moderado ocasionalmente fuerte	Lluvia con actividad eléctrica principalmente a partir del día miércoles hacia los municipios fronterizos con Honduras	25 - 27	31 - 33
Noche		*	*	* (miércoles a viernes)		nordeste	moderado ocasionalmente fuerte	Lluvia con actividad eléctrica principalmente a partir del día miércoles hacia los municipios fronterizos con Honduras	15 - 17	23 - 25
Observaciones	Ambiente cálido y soleado. Presencia de precipitaciones a partir del día miércoles hacia los municipios fronterizos con Honduras y El Salvador, las lluvias y/o lloviznas serán leves. Viento leve a moderado. Frío en lugares altos o montañosos.									



Departamento de Petén									
Nubosidad						Viento Km/h		Precipitación (mm)	Temperatura °C
	Despejado	Pocas Nubes	Nubosidad Dispersa	Nublados Parciales	Totalmente Nublado	Proveniente	Velocidad		
Lunes - Viernes									
Mañana		*	*	* {jueves y viernes}		nordeste	Leve	Posibles lloviznas	22 - 24
Tarde		*	*	* {miércoles a viernes}		nordeste	Leve	Lluvias y/o lloviznas con actividad eléctrica jueves y viernes	30 - 32
Noche			*	* {miércoles a viernes}		nordeste	Leve	Lluvias y/o lloviznas con actividad eléctrica jueves y viernes	24 - 26
Observaciones	Ambiente cálido y húmedo durante la semana. Las llluvias que se presentarán para inicios de semana, serán principalmente hacia el sur del departamento, a pesar que las llluvias disminuyen para inicios de la semana, se observan nuevamente llluvias generalizadas a partir del día jueves hacia el departamento de Petén.								





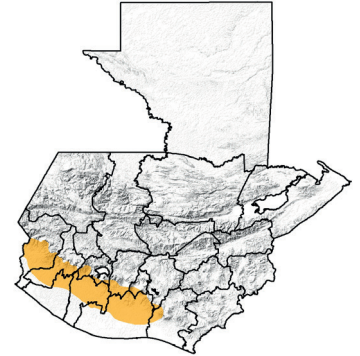
# CENTRO DE INFORMACIÓN ESTRATÉGICA AGROPECUARIA

Boletín No. 98

Fecha: 05 de diciembre de 2022

Hora: 16:30

Región Bocacosta									
Nubosidad						Viento Km/h		Precipitación (mm)	Temperatura °C
	Despejado	Pocas Nubes	Nubosidad Dispersa	Nublados Parciales	Totalmente Nublado	Proveniente	Velocidad		
Lunes - Viernes									
Mañana		*	*	*		suroeste	Leve	Lloviznas al amanecer hacia los departamentos fronterizos con México para el día viernes.	23 - 25
Tarde		*	*	*		suroeste	Leve	Lluvia y/o lloviznas con actividad eléctrica los días jueves y viernes	31 - 33
Noche		*	*	*			Calma	Lluvia y/o lloviznas con actividad eléctrica los días jueves y viernes	26 - 28
Observaciones	Neblina y posibles lloviznas al amanecer para inicios de semana en áreas montañosas. Nubosidad dispersa la mayor parte de la semana, incremento de nubosidad con presencia de lluvia y actividad eléctrica a partir del día jueves en adelante.								







# CENTRO DE INFORMACIÓN ESTRATÉGICA AGROPECUARIA

Boletín No. 98

Fecha: 05 de diciembre de 2022

Hora: 16:30



## Recomendaciones

### Al sector agrícola

- ◆ Realizar manejo de malezas para eliminar especies vegetales no deseadas, esto favorecerá a la absorción de la radiación por el suelo.
- ◆ No aflojar o remover el suelo en épocas de mayores riesgos de heladas.
- ◆ No trasplantar en períodos críticos a heladas.



### Al sector pecuario



- ◆ Proveer instalaciones donde los animales puedan protegerse del frío y que se asegure la ventilación. En crías, si fuera necesario utilizar lámparas de calor
- ◆ Evite las corrientes de aire frío dentro de las galeras o galpones de aves, colocando cortinas de plástico o costal, sin dejar de lado una adecuada ventilación para evitar problemas respiratorios.
- ◆ Mantenga los terneros en un lugar limpio, seco y libre de corrientes de aire para evitar el enfriamiento.