

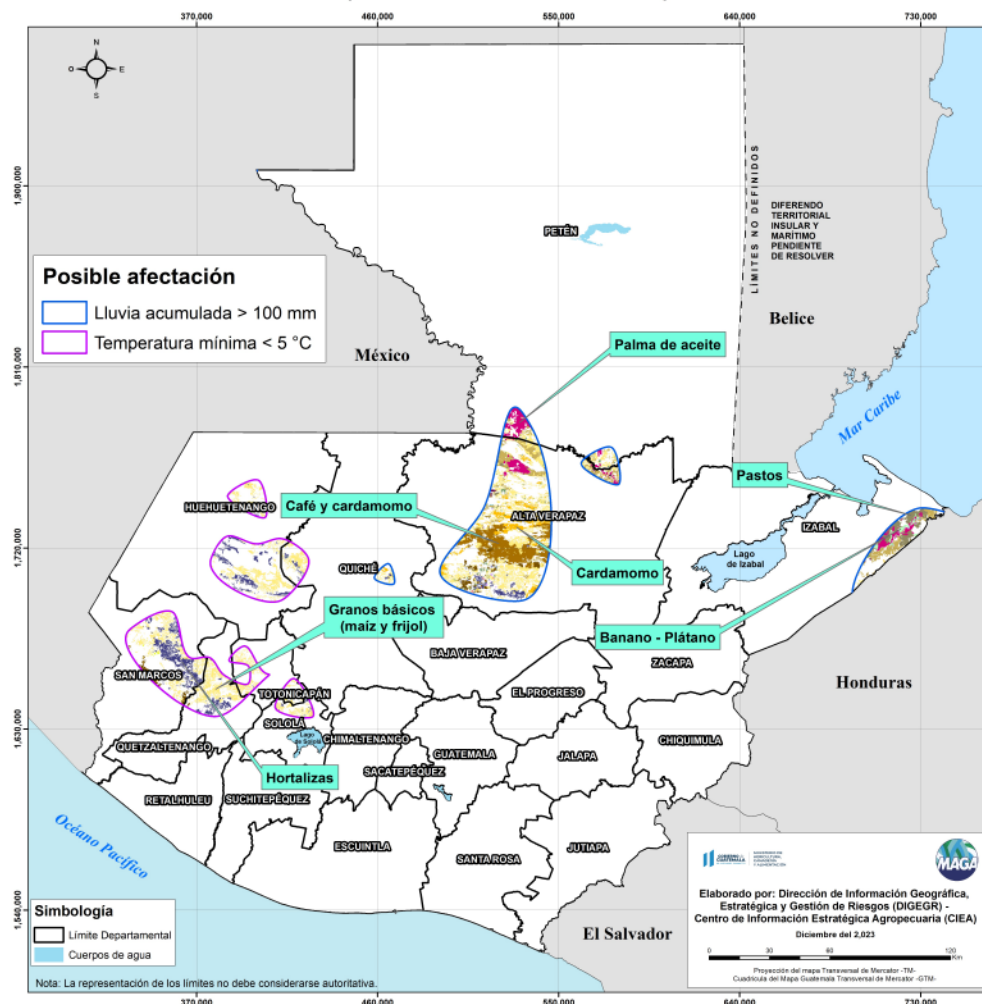


Boletín Agrometeorológico del 8 - 11 de diciembre de 2023

	Salida y puesta de sol			Fase Lunar	
	Martes	Miércoles		Sábado/Domingo	Lunes
	Salida: 06:14	Salida: 06:15		Cuarto Menguante	Luna Nueva
Puesta: 17:33	Puesta: 17:33				

De acuerdo al análisis agrometeorológico para esta semana, el Centro de Información Estratégica Agropecuaria identificó los cultivos expuestos a daños por la amenaza de lluvias y heladas. Las zonas expuestas pueden visualizarse en el siguiente mapa.

**Cultivos monitoreados por condiciones meteorológicas
(08 al 11 de diciembre 2023)**



En estas áreas (82 municipios) el MAGA mantendrá monitoreo constante ante posibles daños a cultivos (maíz, frijol, café, banano, cardamomo, plátano, hortalizas, palma de aceite y pastos), especialmente por amenaza a lluvias en los municipios de San Pedro Carchá, Cobán y Chisec de Alta Verapaz; Puerto Barrios de Izabal y Sayaxché de Petén. Por bajas temperaturas se encuentran expuestos los municipios de Chiantla y Todos Santos Cuchumatán de Huehuetenango; Nebaj de Quiché; Tajumulco, Tejutla de San Marcos.

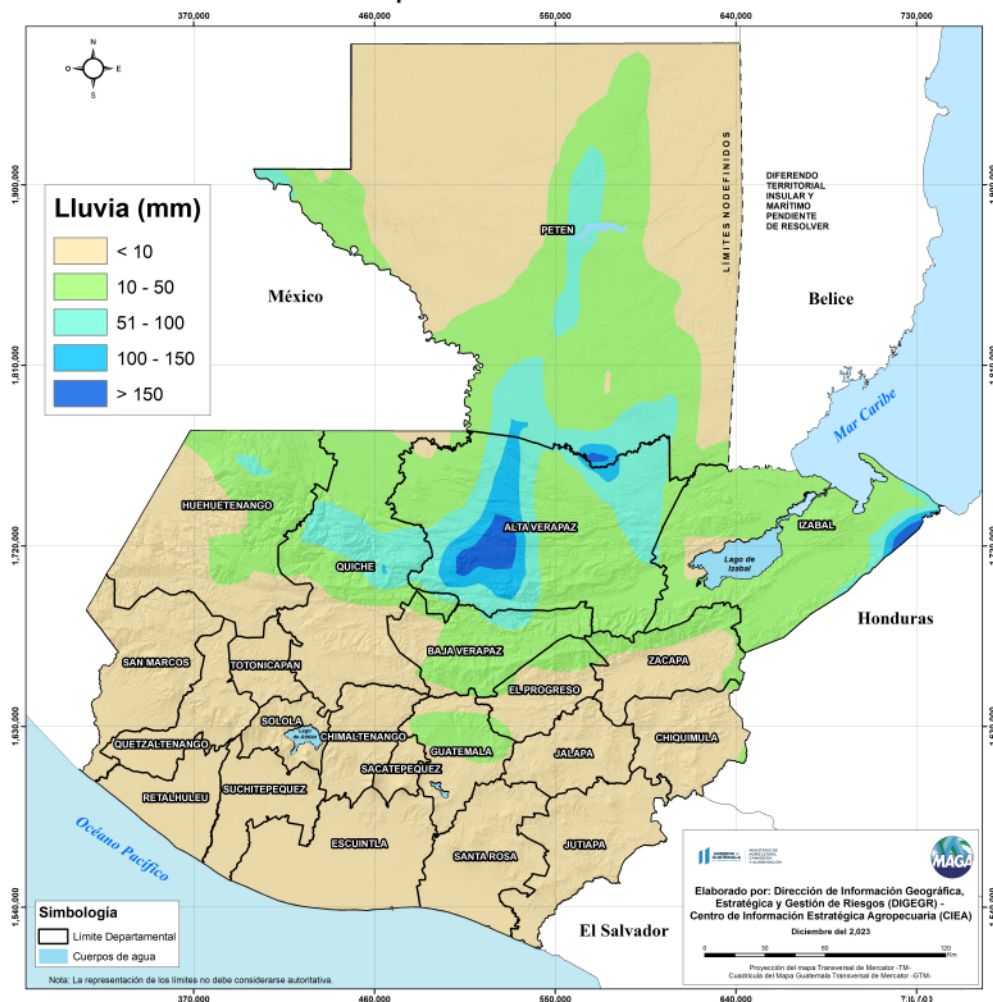


Condiciones esperadas

El frío persistirá durante las noches y madrugadas. El comienzo del fin de semana se percibirá con un ambiente cálido, soleado y escasas nubes. Sin embargo, a partir del día domingo, se producirán cambios atmosféricos notables debido al paso de un nuevo frente frío muy próximo a Guatemala. Esto dará lugar a la presencia de lluvias en las regiones del norte al centro del país, con eventos de precipitación que se pronostican moderados a fuertes en los departamentos de Petén, Huehuetenango, Alta Verapaz, Quiché, Izabal y Norte de Baja Verapaz.

Además, se anticipa un aumento significativo en la velocidad del viento a partir del domingo, con valores que podrían superar los 60 km/h en áreas con estrechamientos orográficos, especialmente en las regiones de Valles de Oriente, Altiplano Central y Occidente. Este cambio en las condiciones del tiempo también conllevará una disminución de las temperaturas diurnas a nivel nacional que se espera que permanezcan para la segunda semana de diciembre.

Pronóstico del acumulado de lluvia (mm) del 08 al 11 de diciembre 2023
República de Guatemala





MINISTERIO DE AGRICULTURA, GANADERÍA Y ALIMENTACIÓN

DIRECCIÓN DE INFORMACIÓN GEOGRÁFICA, ESTRATÉGICA Y GESTIÓN DE RIESGOS - DIGEGR -

CENTRO DE INFORMACIÓN ESTRATÉGICA AGROPECUARIA

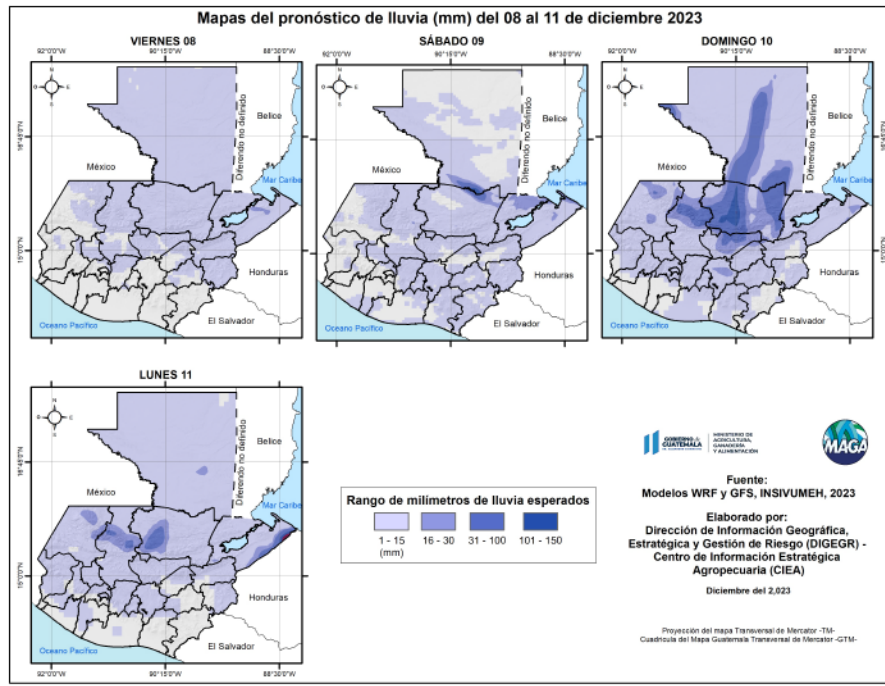


Fecha: 8 de diciembre de 2023

BOLETÍN NO. 97

Hora: 09:45 hrs.

Mapas del pronóstico de lluvia (mm) del 08 al 11 de diciembre 2023



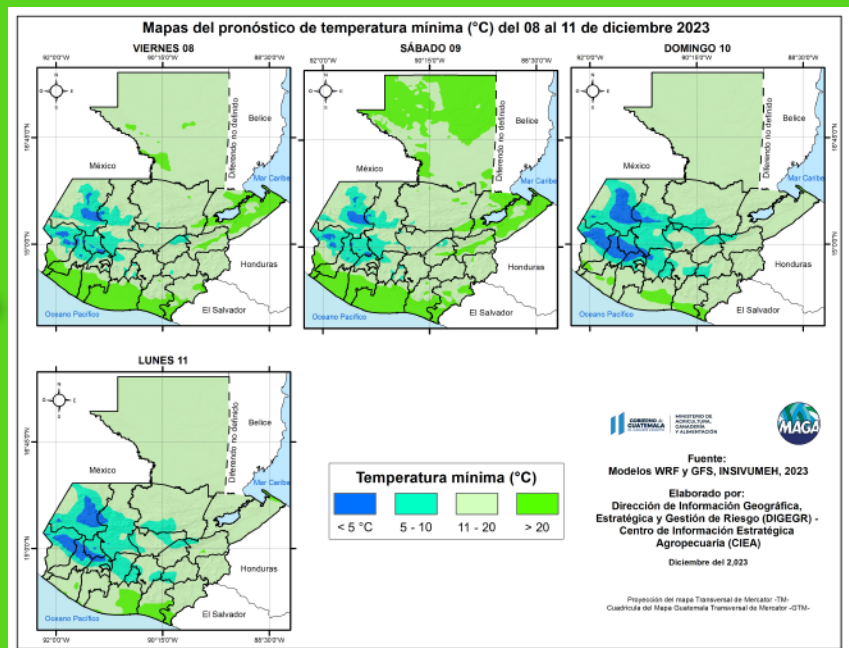
En los siguientes mapas se observa la posibilidad de lluvia, los mayores acumulados se pueden presentar en los departamentos de Alta Verapaz, Izabal y Petén.

Fuente: INSIVUMEH, 2023.

Las bajas temperaturas más importantes para estos días se esperan en los municipios de Chiantla (1.6 °C) del departamento de Huehuetenango; Nebaj (1.8 °C) de Quiché e Ixchiguan (2.9 °C) de San Marcos afectando principalmente los cultivos de hortalizas en rendimiento, calidad y retardo producción para la temporada. En el siguiente mapa se pueden visualizar las temperaturas mínimas a nivel nacional para esta semana.

Fuente: INSIVUMEH, 2023.

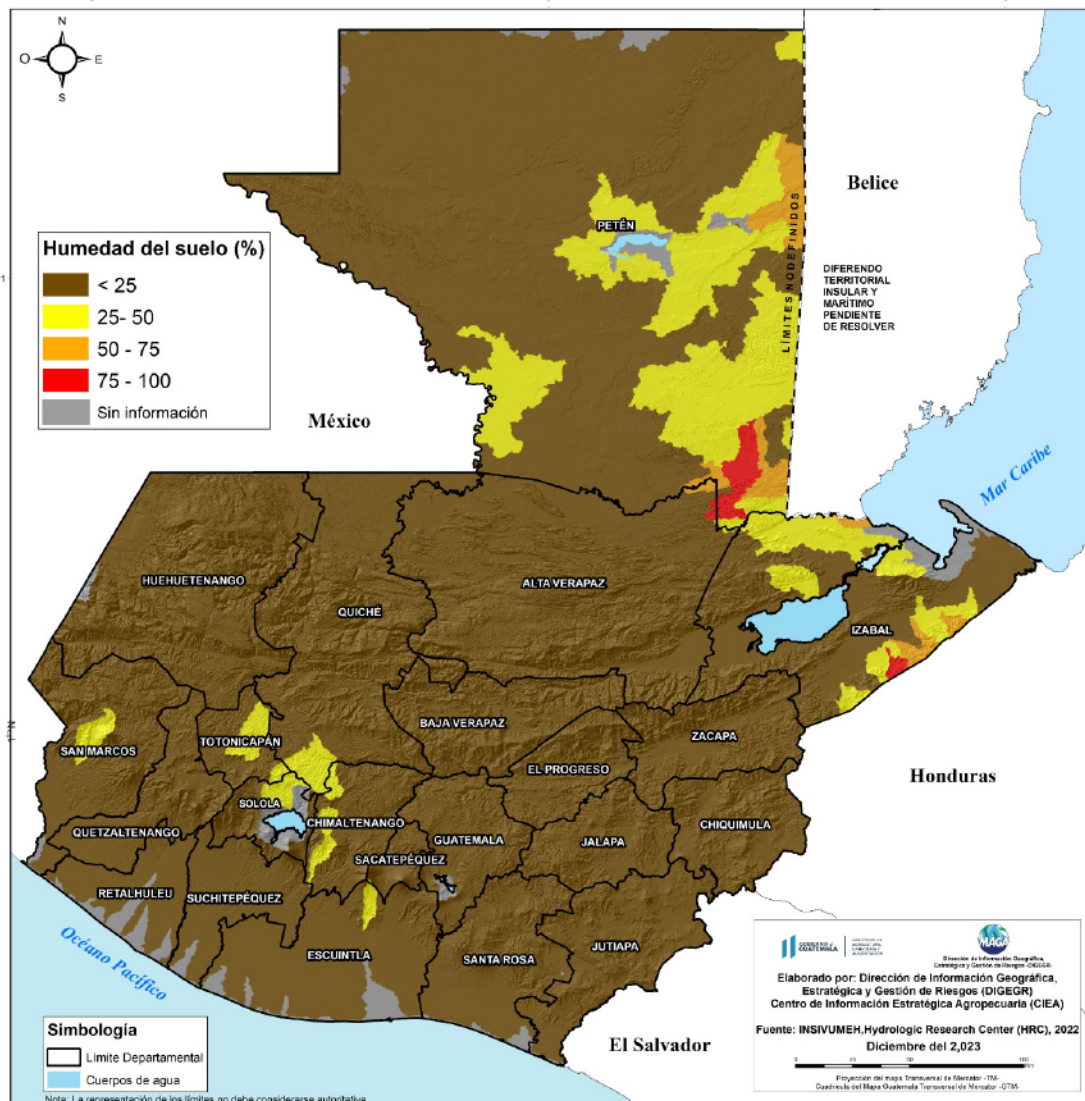
Mapas del pronóstico de temperatura mínima (°C) del 08 al 11 de diciembre 2023



Humedad de suelo (capa superior)

Según el mapa de humedad del suelo, en la capa superior el 90% del territorio se encuentra con niveles bajos de humedad menor a 25 (color café), con excepción de las zonas caribe y parte de Petén compartiendo valores de 25-50% (color amarillo) hasta 75- 100% (color rojo) y zonas específicas en los departamentos de San Marcos, Totonicapán, Chimaltenango, Sololá y Quiché con un porcentaje del 25-50% (color amarillo) tomar en cuenta las zonas con poca humedad ya que son propensas a sufrir heladas agrícolas debido a la disminución de temperaturas en horas de la madrugada.

**Porcentaje de humedad en el suelo, 8 de diciembre de 2023, (capa superior)
República de Guatemala**



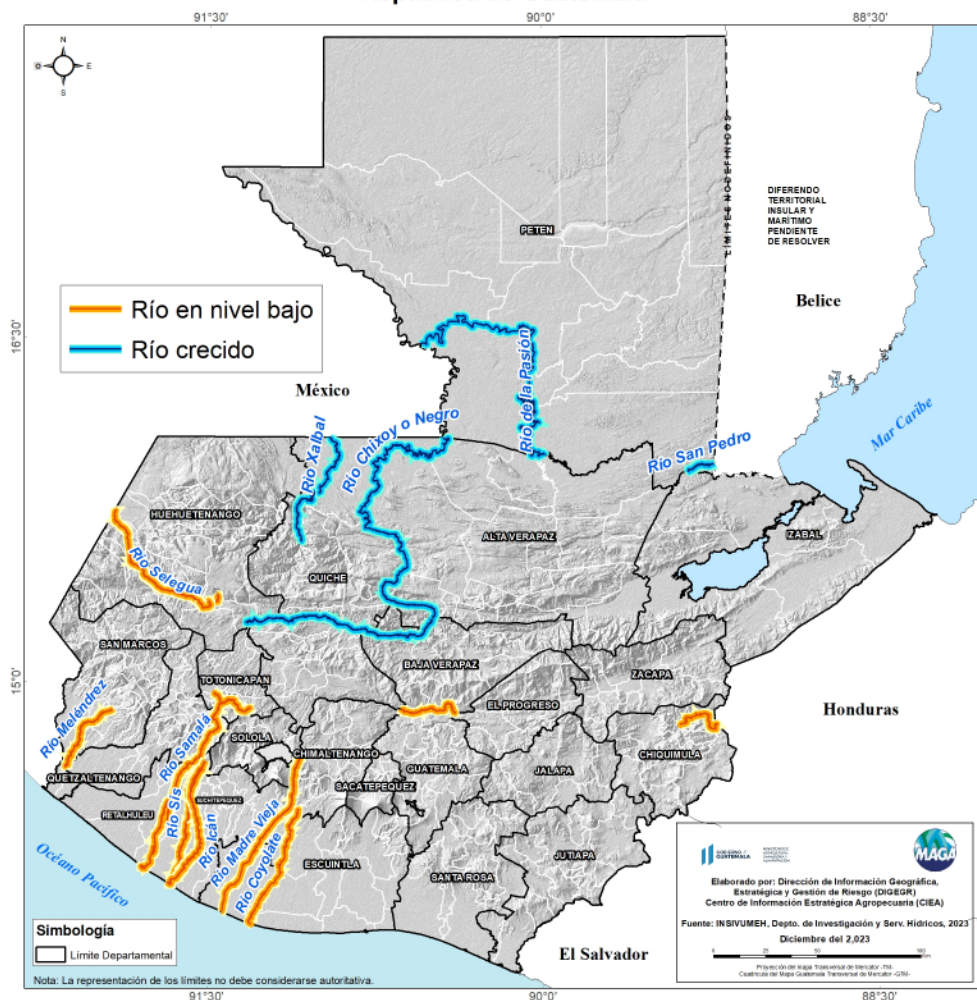


Monitoreo de ríos en nivel bajo y ríos crecidos

Considerando que los eventos de la sequía agrícola son precedidos por una disminución en caudales y niveles de ríos, es importante mantener el monitoreo de los ríos más importantes. Del mismo modo, en el caso de ríos crecidos que puedan provocar inundaciones en territorio agrícola, principalmente en las partes bajas de cuencas, especialmente si se esperan acumulados importantes de lluvia en los próximos días.

El siguiente mapa muestra los ríos que han reportado un nivel bajo comparado con su nivel normal (en color naranja) en los ríos Meléndez, Samalá, Sis, Icán, Madre Vieja y Coyolate en la vertiente del Pacífico, en el Río Grande en el departamento de Baja Verapaz, Río Camotán en Chiquimula y el Río Selegua en Huehuetenango. Mientras que se registró un nivel de río crecido (color azul) en la Vertiente del Golfo de México con los ríos Xalbal, Chixoy y de la Pasión.

Niveles de ríos. 08 de diciembre del 2023
República de Guatemala

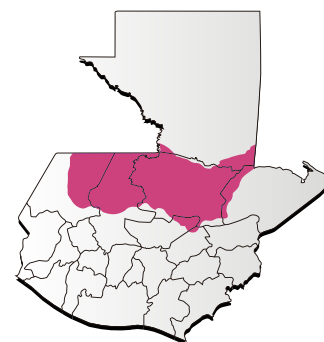




 **Condiciones por regiones**

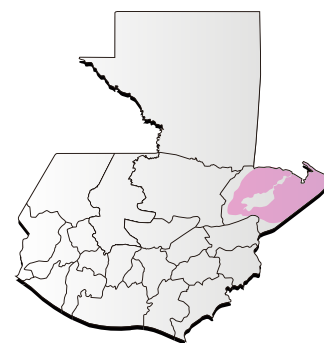
Región Franja Transversal del Norte

	Nubosidad				Viento Km/h		Precipitación (mm)	Temperatura °C
	Despejado	Pocas Nubes	Nubosidad Dispersa	Nublados parciales a totales	Proveniente	Velocidad		
Sábado - Lunes								
Mañana			*	*	nordeste	Leve	Lloviznas y/o lluvias	14 - 16
Tarde			*	*	nordeste	Leve	Lluvias y/o lloviznas con actividad eléctrica, esperando los acumulados más importantes para domingo y lunes	24 - 26 A partir del domingo 21 - 23
Noche			*	*	nordeste	Leve	Lluvias y/o lloviznas con actividad eléctrica, esperando los acumulados más importantes para domingo y lunes	21 - 23
Observaciones	Niebla y posibles lloviznas al amanecer en especial en zonas de montaña. Frío en la noche y madrugada. Sábado con ambiente cálido y soleado. A partir del domingo se espera mayor humedad en el ambiente con lluvias acompañadas de actividad eléctrica y disminución en las temperaturas diurnas.							



Región Caribe

	Nubosidad				Viento Km/h		Precipitación (mm)	Temperatura °C
	Despejado	Pocas Nubes	Nubosidad Dispersa	Nublados parciales a totales	Proveniente	Velocidad		
Sábado - Lunes								
Mañana			*	*		Calma	Lluvias al amanecer del lunes	23 - 25
Tarde			*	*	nordeste	Leve	Lluvias y/o lloviznas con actividad eléctrica para domingo y lunes	32 - 34 A partir del domingo 28 - 30
Noche			*	*	nordeste	Leve	Lluvias y/o lloviznas con actividad eléctrica para domingo y lunes	27 - 29
Observaciones	Neblina al amanecer. Ambiente cálido para el sábado. Desde el domingo aumentará la presencia de nubes con lluvias acompañadas de actividad eléctrica y disminución en las temperaturas diurnas.							





 **Condiciones por regiones**

Región Pacífico								
	Nubosidad				Viento Km/h		Precipitación (mm)	Temperatura °C
	Despejado	Pocas Nubes	Nubosidad Dispersa	Nublados parciales a totales	Proveniente	Velocidad		
Sábado - Lunes								
Mañana		*			Norte	Leve a ocasionalmente moderado aumentando gradualmente a partir del domingo		23 - 25
Tarde		*	*		Norte	Leve a ocasionalmente moderado aumentando gradualmente a partir del domingo		32 - 34
Noche		*			Norte	Leve a ocasionalmente moderado aumentando gradualmente a partir del domingo		27 - 29
Observaciones	Pocas nubes alternando con nubosidad dispersa, ambiente cálido y soleado, con viento moderado a fuerte para el día domingo hacia las costas de Jutiapa.							



Región de Petén								
	Nubosidad				Viento Km/h		Precipitación (mm)	Temperatura °C
	Despejado	Pocas Nubes	Nubosidad Dispersa	Nublados parciales a totales	Proveniente	Velocidad		
Sábado - Lunes								
Mañana		*	*	(Lunes)	nordeste	Leve	Lluvias y/o lloviznas para lunes	23 - 25
Tarde		*	*	(Lunes)	nordeste	Leve	Lluvias y/o lloviznas con actividad eléctrica, esperando los acumulados más importantes para domingo y lunes	31 - 33 A partir del domingo 27 - 29
Noche		*	*	(Lunes)	nordeste	Leve	Lluvias y/o lloviznas con actividad eléctrica, esperando los acumulados más importantes para domingo y lunes	26 - 28
Observaciones	Sábado con ambiente cálido y soleado. A partir del domingo se espera mayor humedad en el ambiente con lluvias acompañadas de actividad eléctrica y disminución en las temperaturas diurnas.							



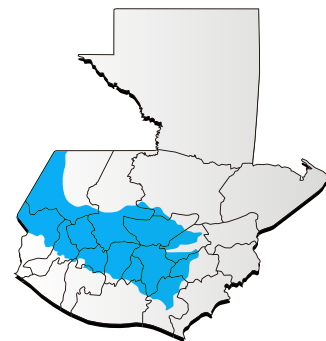


Condiciones por regiones

Región Valles del Oriente									
	Nubosidad				Viento Km/h		Precipitación (mm)	Temperatura °C	
	Despejado	Pocas Nubes	Nubosidad Dispersa	Nublados parciales a totales	Proveniente	Velocidad		Sur de Valles de Oriente	Cuenca del Motagua
Sábado - Lunes									
Mañana		*	*			Viento leve para el sábado con aumento en la intensidad a partir del domingo, de moderado a ocasionalmente fuerte	Posibles lloviznas esporádicas en zonas de montaña por enfriamiento	19 - 21	21 - 23
Tarde		*	*		nordeste	Viento leve para el sábado con aumento en la intensidad a partir del domingo, de moderado a ocasionalmente fuerte	Lloviznas y lluvias para domingo y lunes	27 - 29 A partir del domingo 22 - 24	30 - 32 A partir del domingo 27 - 29
Noche		*	*		nordeste	Viento leve para el sábado con aumento en la intensidad a partir del domingo, de moderado a ocasionalmente fuerte	Lloviznas y lluvias para domingo y lunes	23 - 25	28 - 30
Observaciones	Neblina en zonas de montaña con lloviznas al amanecer. Sensación a fresco en horas de la noche y madrugada. Ambiente cálido y soleado con pocas nubes para el día sábado. Desde el domingo aumentará la nubosidad y se presentarán algunas lluvias, con una notable disminución en las temperaturas diurnas. Los acumulados más fuertes entre domingo y lunes se reportarán hacia Zacapa y Chiquimula. Viento intensificando desde el domingo de moderado a ocasionalmente fuerte.								



Regiones del Altiplano Central y Occidente									
	Nubosidad				Viento Km/h		Precipitación (mm)	Temperatura °C	
	Despejado	Pocas Nubes	Nubosidad Dispersa	Nublados parciales a totales	Proveniente	Velocidad		Altiplano Central	Occidente
Sábado - Lunes									
Mañana		*	*	*	Norte	Viento leve para el sábado con aumento en la intensidad a partir del domingo, de moderado a ocasionalmente fuerte	Lluvias y/o lloviznas con mayor intensidad en zonas de montaña	15 - 17	02 - 04
Tarde		*	*	*	Norte	Viento leve para el sábado con aumento en la intensidad a partir del domingo, de moderado a ocasionalmente fuerte	Lluvias y/o lloviznas leves a moderadas para domingo y lunes	25 - 27 A partir del domingo 22 - 24	23 - 25 A partir del domingo 18 - 20
Noche		*	*	*	Norte	Viento leve para el sábado con aumento en la intensidad a partir del domingo, de moderado a ocasionalmente fuerte	Lluvias y/o lloviznas leves a moderadas para domingo y lunes	16 - 18	03 - 05
Observaciones	Para los próximos días se presentará neblina, lloviznas con presencia de frío en la noche y madrugada. Ambiente cálido y soleado para el día sábado. Se espera un cambio en las condiciones durante el transcurso del domingo con aumento en la nubosidad y presencia de lluvias con una notable disminución en las temperaturas diurnas. Viento intensificando desde el domingo de moderado a ocasionalmente fuerte.								



Región Bocacosta									
	Nubosidad				Viento Km/h		Precipitación (mm)	Temperatura °C	
	Despejado	Pocas Nubes	Nubosidad Dispersa	Nublados parciales a totales	Proveniente	Velocidad		Sur de Valles de Oriente	Cuenca del Motagua
Sábado - Lunes									
Mañana		*	*		suroeste	Leve	Posibles lloviznas esporádicas en zonas de montaña por enfriamiento		24 - 26
Tarde		*	*		suroeste	Leve			32 - 34
Noche		*	*		suroeste	Leve			26 - 28
Observaciones	Niebla y posibles lloviznas al amanecer en zonas de montaña. Ambiente fresco a frío en horas de la noche y madrugada. Ambiente cálido y soleado con nubosidad dispersa.								





GOBIERNO de
GUATEMALA

MINISTERIO DE
AGRICULTURA, GANADERÍA
Y ALIMENTACIÓN

DIRECCIÓN DE INFORMACIÓN
GEOGRÁFICA, ESTRATÉGICA Y
GESTIÓN DE RIESGOS - DIGEGR -

CENTRO DE INFORMACIÓN
ESTRATÉGICA
AGROPECUARIA



Fecha: 8 de diciembre
de 2023

BOLETÍN NO. 97

Hora: 09:45 hrs.



Recomendaciones

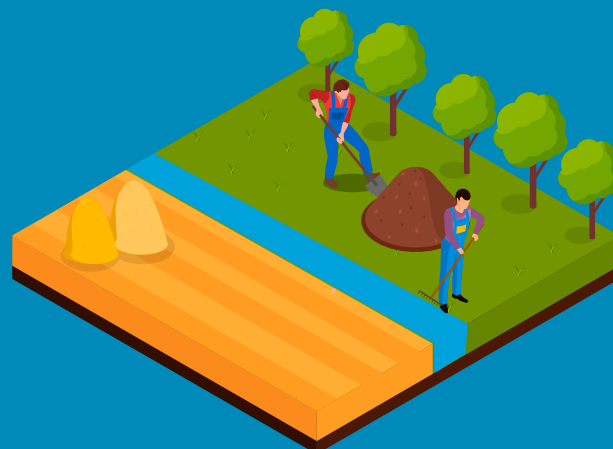
Al sector agrícola

Región Franja Transversal del norte y en donde se esperan lluvias importantes

- ★ En las regiones expuestas al exceso de lluvia, se recomienda construir pozos de infiltración alrededor de las áreas de cultivos, para evitar la saturación de los suelos.
- ★ Realizar manejo de malezas para evitar inconvenientes en la etapa de crecimiento de los cultivos, eliminando especies vegetales no deseadas.

Región Occidente y en donde se esperan bajas temperaturas

- ★ Para la protección de hortalizas, plantas ornamentales y el suelo por efectos de vientos fuertes, es necesario colocar estructuras de protección como microtúneles, estos se pueden elaborar con malla y manta.
- ★ Buscar la manera de drenar, desviar o frenar el aire frío mediante la utilización de barreras vivas o muertas.





GOBIERNO de
GUATEMALA

MINISTERIO DE
AGRICULTURA, GANADERÍA
Y ALIMENTACIÓN

DIRECCIÓN DE INFORMACIÓN
GEOGRÁFICA, ESTRATÉGICA Y
GESTIÓN DE RIESGOS - DIGEGR -

CENTRO DE INFORMACIÓN
ESTRATÉGICA
AGROPECUARIA



Fecha: 8 de diciembre
de 2023

BOLETÍN NO. 97

Hora: 09:45 hrs.

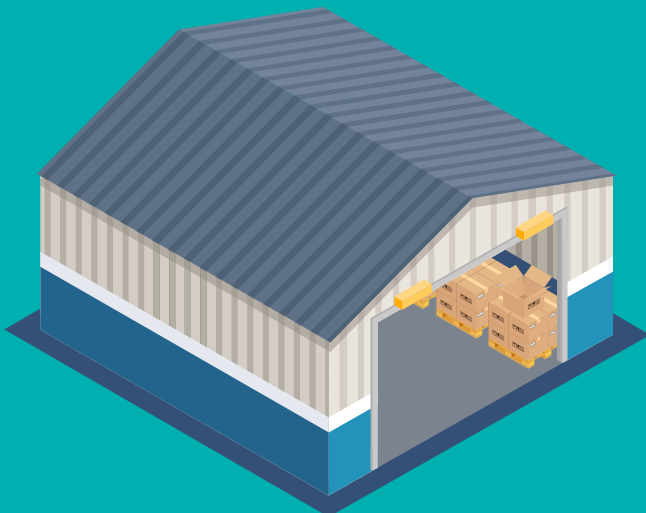
Al sector pecuario



- ★ Estar pendiente de toda lesión que pueda aparecer en la piel de los animales, pues la humedad favorece la presentación de hongos y así poder tratarlo a tiempo.



- ★ Es importante que los animales se encuentren vacunados, sino estar muy pendiente de cualquier manifestación de enfermedad.



- ★ Evitar que los animales estén expuestos al frío y corrientes de aire.