



Ministerio de Agricultura,
Ganadería y Alimentación

Dirección de Información Geográfica,
Estratégica y Gestión de Riesgos -DIGEGR-
Centro de Información Estratégica Agropecuaria

Boletín 96

1 / 12 / 2025

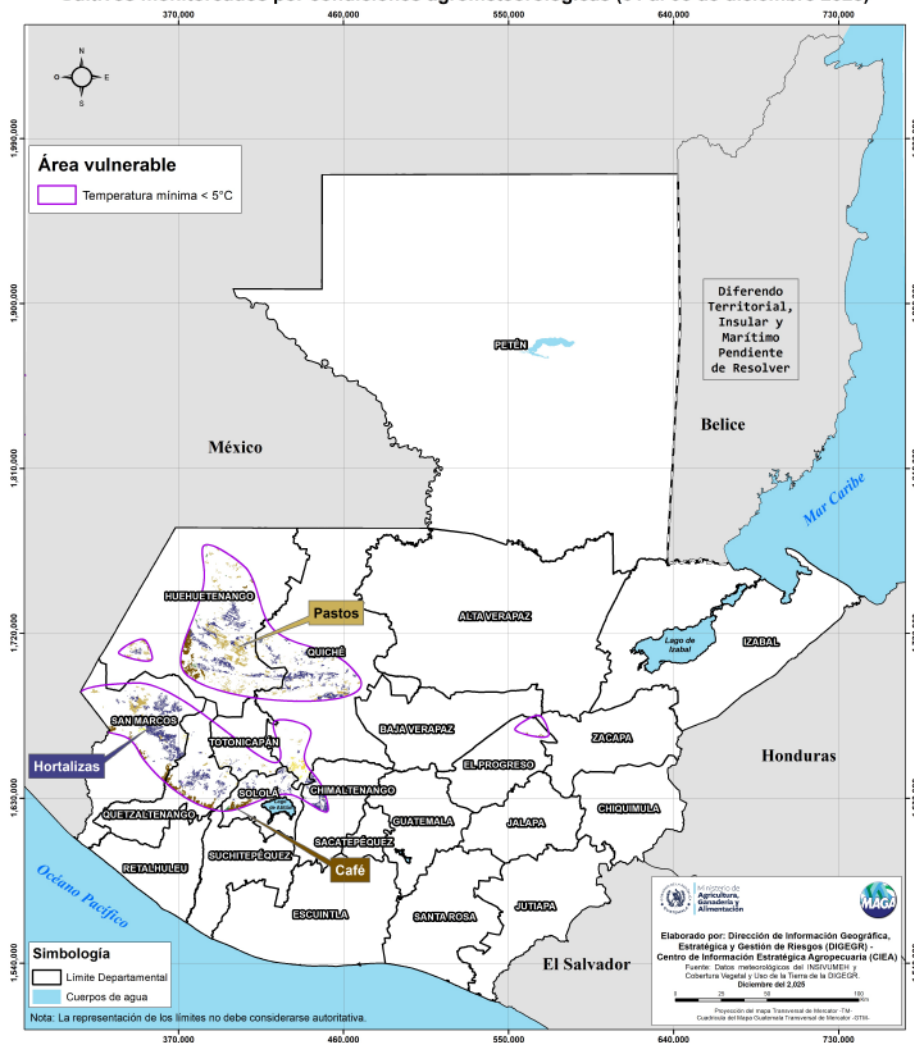
11:00 hrs.



Boletín Agrometeorológico del 1 al 5 de diciembre de 2025

Según el análisis agrometeorológico basado en el pronóstico del Instituto Nacional de Sismología, Vulcanología, Meteorología e Hidrología (INSIVUMEH), el Centro de Información Estratégica Agropecuaria identificó los cultivos que podrían verse afectados esta semana por temperaturas menores a 5 °C. El MAGA mantendrá un monitoreo constante en los 118 municipios identificados. Las zonas vulnerables pueden visualizarse en el siguiente mapa.

Cultivos monitoreados por condiciones agrometeorológicas (01 al 05 de diciembre 2025)



Amenazas a cultivos



Café



Hortalizas



Pastos

Departamentos de:

Huehuetenango:

Chiantla
Todos Santos Cuchumatán
Aguacatán

Quiché:

Nebaj
Sacapulas
Chichicastenango
Cunén

San Marcos:

Tacaná
Tejutla
Comitancillo

Totonicapán:

Totonicapán

Quetzaltenango:

San Carlos Sija

Sololá:

Sololá

LAS FASES LUNARES EN LA AGRICULTURA



Según el pronóstico del INSIVUMEH, se prevén áreas con niebla en las primeras horas de la mañana y en la noche, con cielo parcialmente nublado alternando con poca nubosidad. El ambiente será cálido durante el día y frío por la noche y madrugada en los Altiplanos Central y Occidental. Las lloviznas o lluvias dispersas de la semana estarán asociadas al ingreso de humedad desde ambos litorales y a condiciones locales. Asimismo, las condiciones actuales favorecen la ocurrencia de heladas meteorológicas en los Altiplanos Central y Occidental.

Recomendaciones



Realizar riegos nocturnos o al amanecer para conservar humedad y reducir el riesgo de daños por frío o heladas, especialmente en el Altiplano Central y Occidental.



Evitar podas fuertes durante este período, mantener una nutrición adecuada y monitorear el desarrollo de yemas en frutales deciduos como manzana, durazno y pera, a fin de asegurar una floración uniforme.



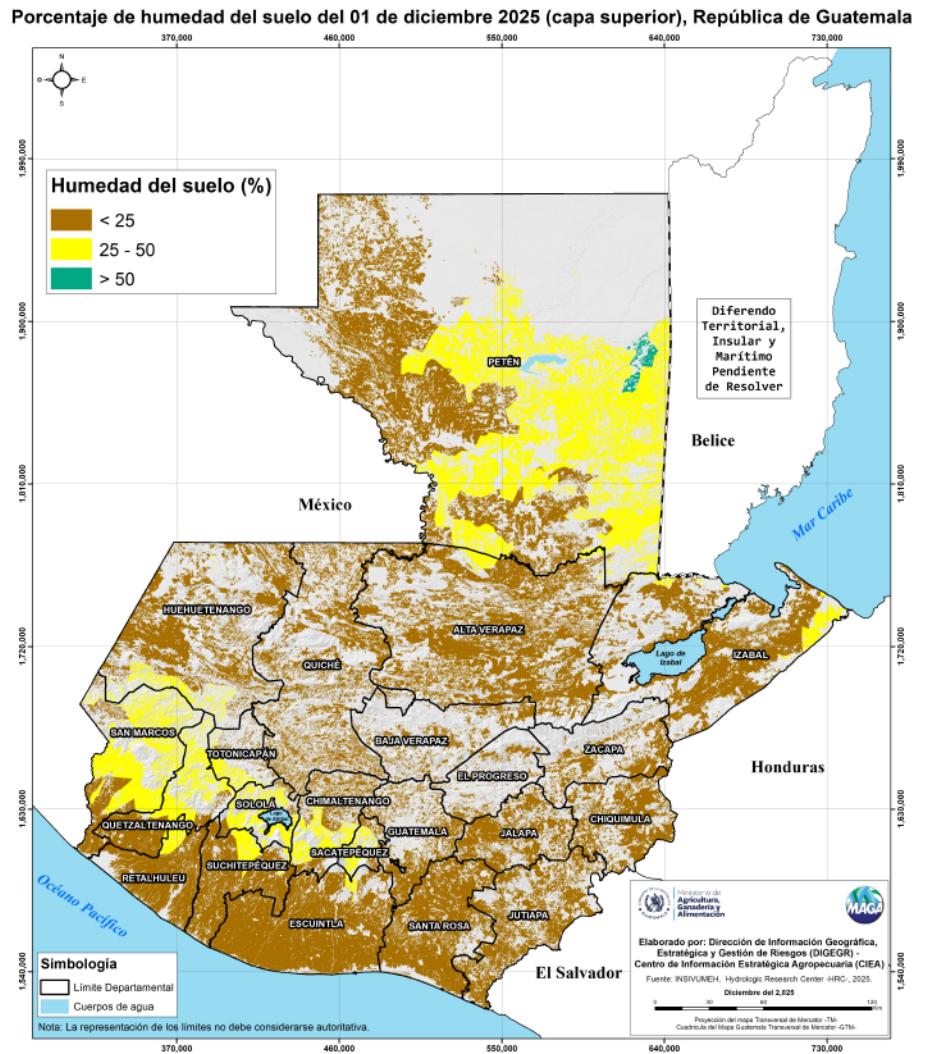
Desinfectar bebederos y comederos con frecuencia para evitar proliferación de bacterias favorecidas por humedad y temperaturas bajas.



Proteger pacas, granos y alimento almacenado de la humedad para evitar fermentación, hongos o pérdida de calidad nutricional.

Humedad del suelo

Según el mapa de humedad del suelo en la capa superior, la mayor parte del territorio agrícola presenta niveles por debajo del 25%. Es importante mantener la humedad del suelo en las zonas con bajas temperaturas para reducir el riesgo de afectaciones por posibles heladas. Además, se recomienda incorporar al suelo el material vegetal proveniente de la limpieza del terreno, ya que contribuye a conservar la humedad y mejora las condiciones biológicas del suelo.



¿SABÍAS QUÉ?

Los frutales deciduos, como la manzana, durazno, ciruela y pera, necesitan acumular ciertas horas de frío (temperaturas por debajo de 7 °C) para florecer y producir adecuadamente. Este periodo de frío activa procesos internos que permiten un desarrollo uniforme de las yemas. Cuando un cultivo no alcanza las horas frío requeridas, puede presentar floración irregular, menor producción y frutos de baja calidad.

