

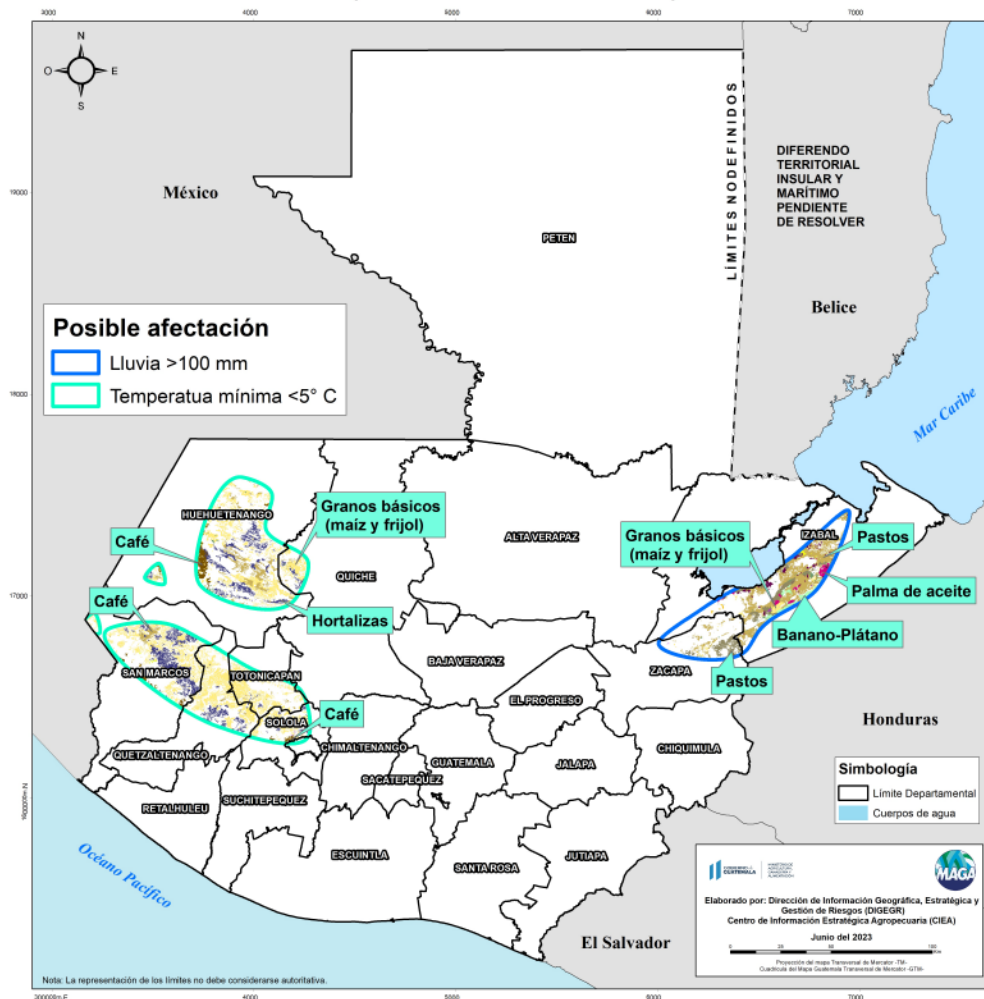


Boletín Agrometeorológico del 5 - 8 de diciembre de 2023

	Salida y puesta de sol					Fase Lunar
	Martes	Miércoles	Jueves	Viernes		Martes / Viernes
	Salida: 06:14	Salida: 06:15	Salida: 06:16	Salida: 06:16		Cuarto Menguante
	Puesta: 17:33	Puesta: 17:33	Puesta: 17:33	Puesta: 17:34		

De acuerdo al análisis agrometeorológico para este fin e inicio de semana, el Centro de Información Estratégica Agropecuaria identificó los cultivos expuestos a daños por la amenaza a heladas. Las zonas expuestas pueden visualizarse en el siguiente mapa.

**Cultivos monitoreados por condiciones meteorológicas
(05 al 08 de diciembre 2023)**



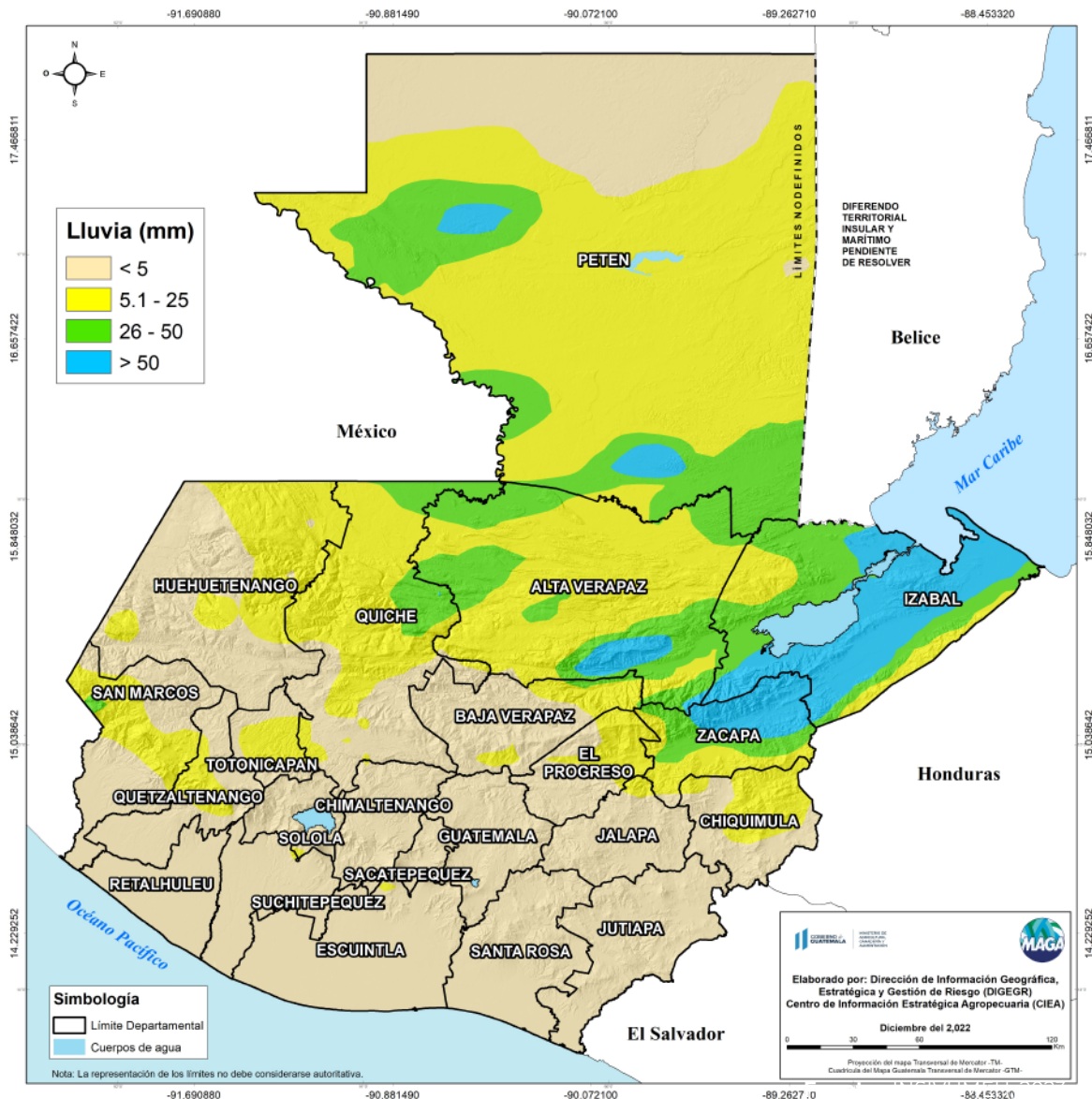
En estas áreas (92 municipios) el MAGA mantendrá monitoreo constante ante posibles afectaciones de lluvia en cultivos (banano, palama de aceite, pastos, maíz y frijol), especialmente en los municipios de Los Amates y Morales del departamento de Izabal; así como posible afectación de bajas temperaturas a cultivos (maíz, frijol, hortalizas y café) en los municipios de Chiantla y Todos Santos Cuchumatán en el departamento de Huehuetenango y en el municipio de Nebaj en Quiché.



Condiciones esperadas

Se espera el acercamiento de un frente frío a Guatemala, que generará lluvias en el inicio de la semana, las precipitaciones se mantendrán solo al norte del territorio nacional. Esperando una mejora en las condiciones húmedas y lluviosas para el viernes. Temperaturas diurnas templadas con sensación a frío, viento leve ocasionalmente moderado sobre las regiones de: Valles de Oriente, Altiplano Central y Occidente. Tomar en cuenta que nuevamente para el fin de semana se espera el paso y acercamiento de un nuevo frente frío que ocasionará lluvias de regiones del norte al centro del país.

Pronóstico del acumulado de lluvia (mm) del 05 al 08 de diciembre 2023 República de Guatemala





Mapas del pronóstico de lluvia (mm) del 05 al 08 de diciembre 2023

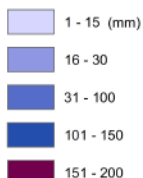
MARTES 05

MIÉRCOLES 06

JUEVES 07

VIERNES 08

**Rango de milímetros
de lluvia esperados**



Fuente:
Modelos WRF y GFS, INSIVUMEH, 2023

Elaborado por:
Dirección de Información Geográfica,
Estratégica y Gestión de Riesgo (DIGEGR) -
Centro de Información Estratégica
Agropecuaria (CIEA)

Diciembre del 2023

0 40 80 160 240 320 Km

Proyección del mapa Transversal de Mercator -TM-
Cuadrícula del Mapa Guatemala Transversal de Mercator -GTM-

En los siguientes mapas se observa la posibilidad de lluvia, los mayores acumulados se pueden presentar en los departamentos de Izabal, Petén y Alta Verapaz.

Fuente: INSIVUMEH, 2023.

Las bajas temperaturas más importantes (inferiores a 3 °C) para esta semana se esperan en los municipios de Santa Eulalia y Chiantla del departamento de Huehuetenango; Cabricán y Huitán de Quetzaltenango; y Tejutla, Ixchiguán, Río Blanco y San Lorenzo en San Marcos afectando principalmente los cultivos de hortalizas en rendimiento, calidad y retardo producción para la temporada. En el siguiente mapa se pueden visualizar las temperaturas mínimas a nivel nacional para esta semana.

Fuente: INSIVUMEH, 2023.

Mapas del pronóstico de temperatura mínima (° C) del 05 al 08 de diciembre 2023

MARTES 05

MIÉRCOLES 06

JUEVES 07

VIERNES 08

Temperatura máxima (° C)



Fuente:
Modelos WRF y GFS, INSIVUMEH, 2023

Elaborado por:
Dirección de Información Geográfica,
Estratégica y Gestión de Riesgo (DIGEGR) -
Centro de Información Estratégica
Agropecuaria (CIEA)

Diciembre del 2023

0 40 80 160 240 320 Km

Proyección del mapa Transversal de Mercator -TM-
Cuadrícula del Mapa Guatemala Transversal de Mercator -GTM-



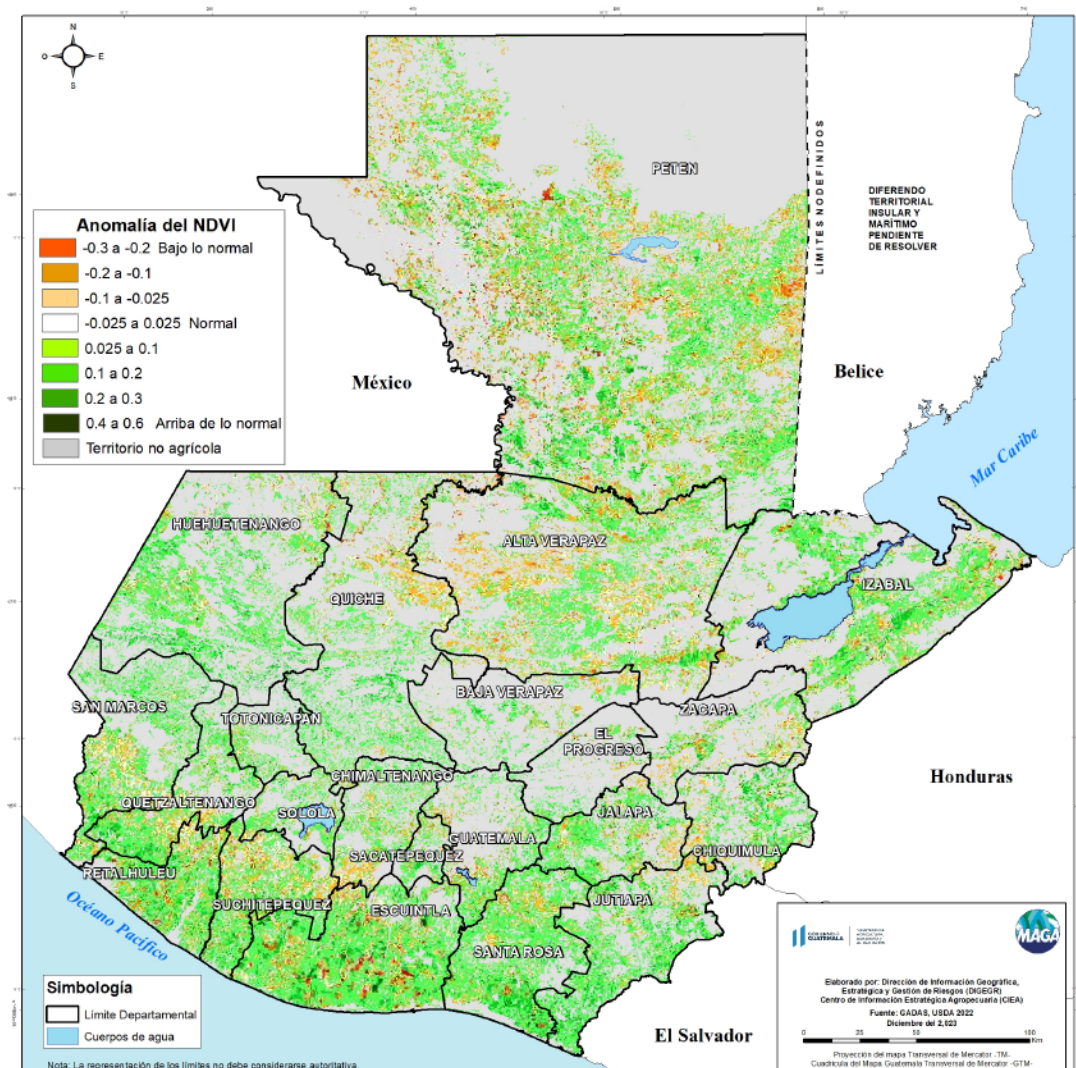
Monitoreo agroclimático

Condición de la vegetación

El Índice de Vegetación de Diferencia Normalizada (NDVI, por sus siglas en inglés), permite comprender la respuesta de la vegetación a las condiciones de sequedad o exceso de humedad (de forma semanal) comparándolos con el comportamiento del estado de vegetación en su registro histórico.

Según la última semana disponible en el sistema GADAS-USDA (al 02 de diciembre) en territorios agrícolas, se presentan condiciones de estrés vegetal en niveles bajo lo normal en las regiones de Bocacosta, Franja Transversal del Norte y en sitios puntuales del Pacífico.

Anomalía semanal del Índice de Vegetación de Diferencia Normalizada (NDVI) Al 02 de diciembre del 2023 en territorios agrícolas. República de Guatemala





Monitoreo de ríos en nivel bajo y ríos crecidos

Considerando que los eventos de la sequía agrícola son precedidos por una disminución en caudales y niveles de ríos, es importante mantener el monitoreo de los ríos más importantes. Del mismo modo, en el caso de ríos crecidos que puedan provocar inundaciones en territorio agrícola, principalmente en las partes bajas de cuencas, especialmente si se esperan acumulados importantes de lluvia en los próximos días.

El siguiente mapa muestra los ríos que han reportado un nivel bajo comparado con su nivel normal (en color naranja) en los ríos Meléndez, Samalá, Michatoya, Ixcán, Sis, Madre Vieja, Coyola y Michatoya en la vertiente del Pacífico, en el Río Grande en el departamento de Baja Verapaz y el Río Selegua en Huehuetenango. Mientras que se registró un nivel de río crecido (color azul) en la Vertiente del Golfo de México con los ríos de la Pasión e Ixcán.

Niveles de ríos. 05 de diciembre del 2023
República de Guatemala

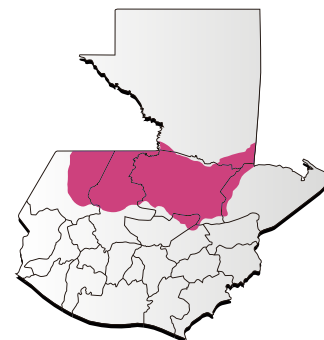




 **Condiciones por regiones**

Región Franja Transversal del Norte

	Nubosidad				Viento Km/h		Precipitación (mm)	Temperatura °C
	Despejado	Pocas Nubes	Nubosidad Dispersa	Nublados parciales a totales	Proveniente	Velocidad		
Lunes - Viernes								
Mañana			*	*	variable	Leve	Lloviznas y/o lluvias leves ocasionalmente moderadas	11 - 13
Tarde			*	*	variable	Leve	Lloviznas y/o lluvias leves ocasionalmente moderadas	22 - 24
Noche			*	*	variable	Leve	Lloviznas y/o lluvias leves ocasionalmente moderadas	15 - 17
Observaciones	Frío durante los próximos días con mayor sensación en horas de la noche y madrugada. Niebla al amanecer con lluvias y/o lloviznas intermitentes, incrementando su intensidad durante el período. Conforme pasen los días las precipitaciones disminuirán levemente, esperando una mejora en las condiciones, a pesar de ello, aún se prevén lluvias para final de semana pero con menor cantidad. Los acumulados más importantes se esperan hacia el sur del departamento entre martes a jueves.							



Región Caribe

	Nubosidad				Viento Km/h		Precipitación (mm)	Temperatura °C
	Despejado	Pocas Nubes	Nubosidad Dispersa	Nublados parciales a totales	Proveniente	Velocidad		
Lunes - Viernes								
Mañana			*	*	nordeste	Leve	Lloviznas y/o lluvias moderadas a ocasionalmente fuerte	23 - 25
Tarde			*	*	nordeste	Leve	Lloviznas y/o lluvias moderadas a ocasionalmente fuerte	27 - 29
Noche			*	*	nordeste	Leve	Lloviznas y/o lluvias moderadas a ocasionalmente fuerte	25 - 27
Observaciones	Neblina al amanecer. Lloviznas y lluvias con actividad eléctrica durante los próximos días en particular de martes a jueves. Se prevé una mejora en las condiciones solo para el viernes y sábado.							





 **Condiciones por regiones**

Región Pacífico								
	Nubosidad				Viento Km/h		Precipitación (mm)	Temperatura °C
	Despejado	Pocas Nubes	Nubosidad Dispersa	Nublados parciales a totales	Proveniente	Velocidad		
Lunes - Viernes								
Mañana		*	*		Calma	Leve a ocasionalmente moderado disminuyendo gradualmente a partir del jueves		25 - 27
Tarde		*	*		Sur	Leve a ocasionalmente moderado disminuyendo gradualmente a partir del jueves		32 - 34
Noche		*	*		Sur	Leve a ocasionalmente moderado disminuyendo gradualmente a partir del jueves		27 - 29
Observaciones	Ambiente cálido y soleado. Pocas nubes alternando con nubosidad dispersa. Viento leve a ocasionalmente moderado, velocidad que podría alcanzar hasta los 50km/h en la costa de Jutiapa.							



Región de Petén								
	Nubosidad				Viento Km/h		Precipitación (mm)	Temperatura °C
	Despejado	Pocas Nubes	Nubosidad Dispersa	Nublados parciales a totales	Proveniente	Velocidad		
Lunes - Viernes								
Mañana			*	*	nordeste	Leve	Lloviznas y/o lluvias	23 - 25
Tarde			*	*	nordeste	Leve	Lluvias leves a moderadas con actividad eléctrica de lunes a miércoles	24 - 26
Noche			*	*	nordeste	Leve	Lluvias leves a moderadas con actividad eléctrica de lunes a miércoles	24 - 26
Observaciones	Frío durante los próximos días con mayor sensación en horas de la noche y madrugada. Niebla al amanecer con lluvias y/o lloviznas intermitentes, incrementando su intensidad durante el periodo. Conforme pasen los días las precipitaciones disminuirán levemente, esperando menos cantidad para el día viernes.							



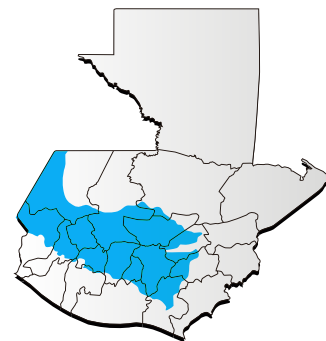


Condiciones por regiones

Región Valles del Oriente									
Nubosidad					Viento Km/h		Precipitación (mm)	Temperatura °C	
Despejado	Pocas Nubes	Nubosidad Dispersa	Nublados parciales a totales	Proveniente	Velocidad	Sur de Valles de Oriente		Cuenca del Motagua	
Lunes - Viernes									
Mañana			*	(Zonas de montaña y al norte de Zacapa)	nordeste	Leve ocasionalmente moderado	Lloviznas y/o lluvias en zonas montañosas	19 - 20	23 - 25
Tarde			*	(Zonas de montaña y al norte de Zacapa)	nordeste	Leve ocasionalmente moderado	Lloviznas/ o lluvias en especial para Zacapa Chiquimula y El Progreso	23 - 25	30 - 32
Noche			*	(Zonas de montaña y al norte de Zacapa)	nordeste	Leve ocasionalmente moderado	Lloviznas/ o lluvias en especial para Zacapa Chiquimula y El Progreso	22 - 24	26 - 28
Observaciones	Al comienzo de la semana, se esperan niebla y lloviznas esporádicas durante las mañanas en las zonas de montaña. Ambiente templado con algunas lluvias en especial al norte de Zacapa y zonas montañosas de Chiquimula en particular de martes a jueves.								



Regiones del Altiplano Central y Occidente									
Nubosidad					Viento Km/h		Precipitación (mm)	Temperatura °C	
Despejado	Pocas Nubes	Nubosidad Dispersa	Nublados parciales a totales	Proveniente	Velocidad	Altiplano Central		Occidente	
Lunes - Viernes									
Mañana		*	*	(Inicios de semana)	Norte	Leve a ocasionalmente moderado	Presencia de lloviznas y/o lluvias por enfriamiento	13 - 15	02 - 04
Tarde		*	*	(Inicios de semana)	Norte	Leve a ocasionalmente moderado	Lluvias y/o lloviznas esporádicas	22 - 24	18 - 20
Noche		*	*	(Inicios de semana)	Norte	Leve a ocasionalmente moderado	Lloviznas y/o lluvias por enfriamiento en especial en zonas de montaña	15 - 17	01 - 03
Observaciones	Niebla al amanecer con presencia de lluvias y/o lloviznas. El frío continuará durante la noche y madrugada. Semana con condiciones frías a templadas. Abundante nubosidad con presencia de algunas lluvias esporádicas para inicios de semana.								



Región Bocacosta									
Nubosidad					Viento Km/h		Precipitación (mm)	Temperatura °C	
Despejado	Pocas Nubes	Nubosidad Dispersa	Nublados parciales a totales	Proveniente	Velocidad	Sur de Valles de Oriente		Cuenca del Motagua	
Lunes - Viernes									
Mañana		*	*			Calma	Lloviznas y/o lluvias en zonas de montaña por enfriamiento		24 - 26
Tarde		*	*		suroeste	Leve			33 - 35
Noche		*	*		suroeste	Leve	Lloviznas y/o lluvias en zonas de montaña por enfriamiento		26 - 28
Observaciones	Niebla y lloviznas en zonas de montaña en horas de la noche y madrugada por enfriamiento. Nubosidad dispersa para los próximos días. Frío en horas de la noche y madrugada.								





GOBIERNO de
GUATEMALA

MINISTERIO DE
AGRICULTURA, GANADERÍA
Y ALIMENTACIÓN

DIRECCIÓN DE INFORMACIÓN
GEOGRÁFICA, ESTRATÉGICA Y
GESTIÓN DE RIESGOS - DIGEGR -

CENTRO DE INFORMACIÓN
ESTRATÉGICA
AGROPECUARIA



Fecha: 5 de diciembre
de 2023

BOLETÍN NO. 96

Hora: 12:20 hrs.



Recomendaciones

Al sector agrícola

★ Mantener los cultivos libres de malezas y con suficiente humedad en el suelo.



★ Conservar limpios los canales de riego, acequias y zanjas para permitir el curso normal del agua.



★ Poner atención en los días totalmente despejados (días soleados), tardes frescas, poca humedad en el ambiente y viento ligero o en calma, ya que estas condiciones atmosféricas pueden dar un indicio a que se presenten heladas agrícolas en horas de la noche y madrugada.





GOBIERNO de
GUATEMALA

MINISTERIO DE
AGRICULTURA, GANADERÍA
Y ALIMENTACIÓN

DIRECCIÓN DE INFORMACIÓN
GEOGRÁFICA, ESTRATÉGICA Y
GESTIÓN DE RIESGOS - DIGEGR -

CENTRO DE INFORMACIÓN
ESTRATÉGICA
AGROPECUARIA



Fecha: 5 de diciembre
de 2023

BOLETÍN NO. 96

Hora: 12:20 hrs.

Al sector pecuario

- ★ Proveer fuentes de agua limpia y desparasitar a los animales, pues la lluvia ayuda al desplazamiento de las heces con lo que aumenta la presencia de enfermedades parasitarias y diarreas.

- ★ Controlar el comportamiento de las aves, pues si se juntan se debe a que sienten frío y pueden incluso fallecer algunas de ellas por asfixia.

- ★ Revisar periódicamente la condición corporal de los animales, para asegurar las reservas corporales durante la época fría.

