



CENTRO DE INFORMACIÓN ESTRATÉGICA AGROPECUARIA

Boletín No. 96

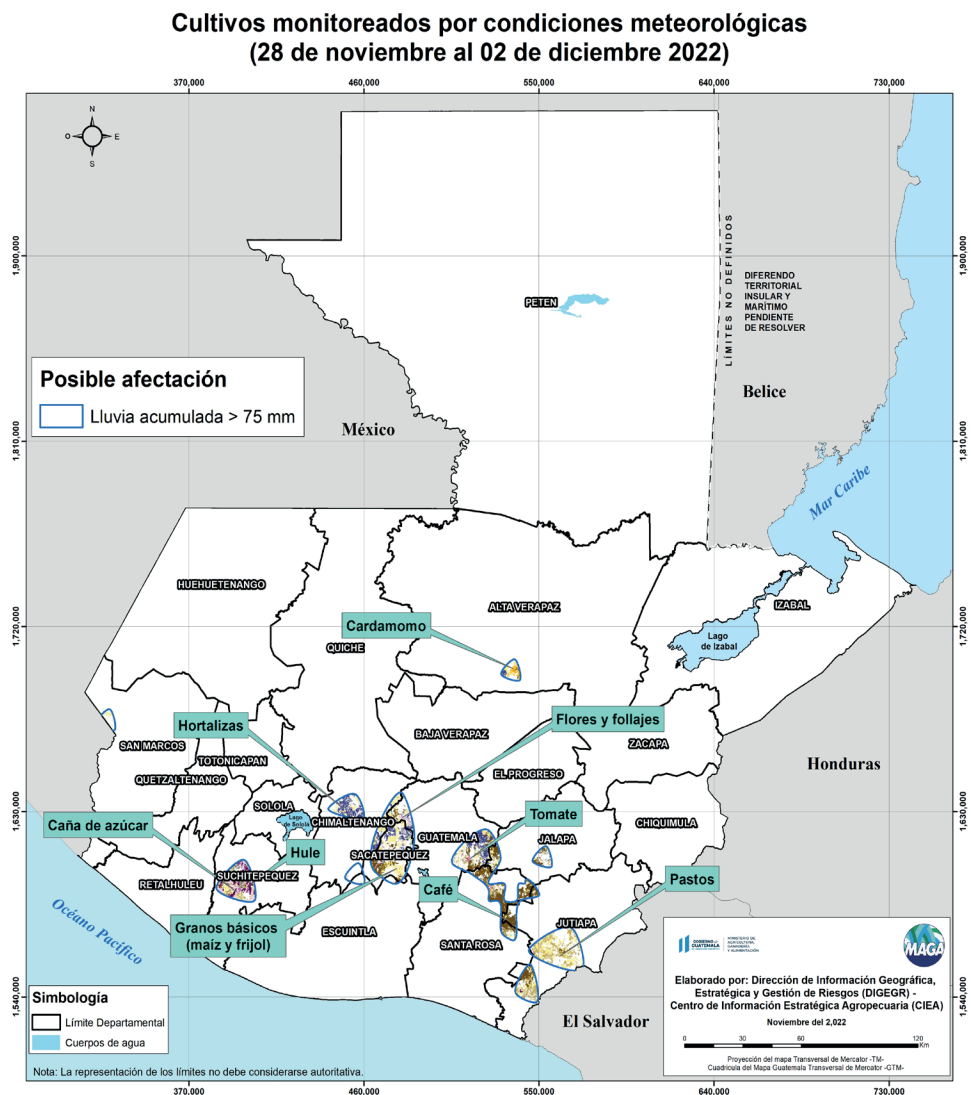
Fecha: 28 de noviembre de 2022

Hora: 16:00

Boletín Agrometeorológico del 28 de noviembre al 02 de diciembre 2022

	Salida y puesta de sol					Fase Lunar		
	Lunes	Martes	Miércoles/ Jueves	Viernes		Lunes/Martes	Miércoles	Jueves/ Viernes
	Salida: 06:09 Puesta: 17:31	Salida: 06:10 Puesta: 17:31	Salida: 06:11 Puesta: 17:31	Salida: 06:12 Puesta: 17:31		Luna Nueva	Cuarto creciente 08:36 horas	Cuarto Creciente

De acuerdo al análisis agrometeorológico para esta semana, el Centro de Información Estratégica Agropecuaria identificó los cultivos expuestos a daños por la amenaza de lluvias. Las zonas expuestas pueden visualizarse en el siguiente mapa.



En estas áreas (72 municipios) el MAGA mantendrá un monitoreo constante ante posibles daños a cultivos (maíz, frijol, café, tomate, hortalizas, caña de azúcar, hule y pastos), especialmente en los municipios de San José Pinula del departamento de Guatemala; Moyuta de Jutiapa; Casillas de Santa Rosa; Santo Domingo Suchitepéquez y San José El Ídolo de Suchitepéquez.



CENTRO DE INFORMACIÓN ESTRATÉGICA AGROPECUARIA

Boletín No. 96

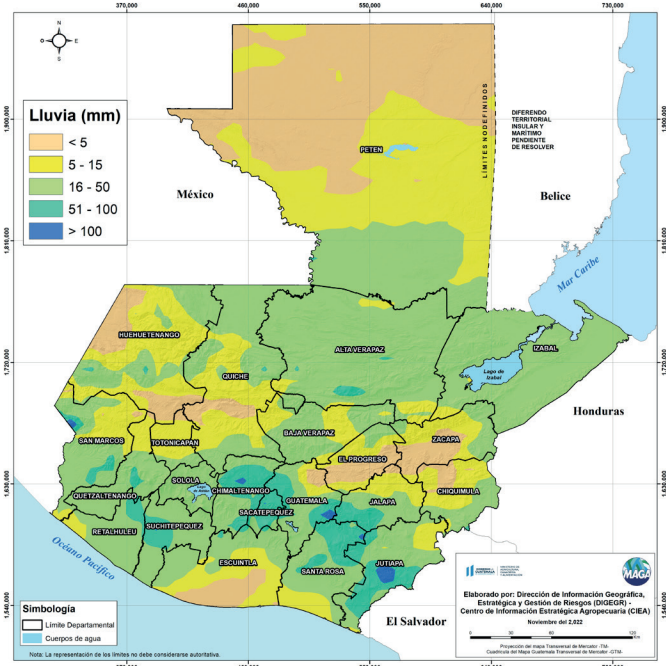
Fecha: 28 de noviembre de 2022

Hora: 16:00

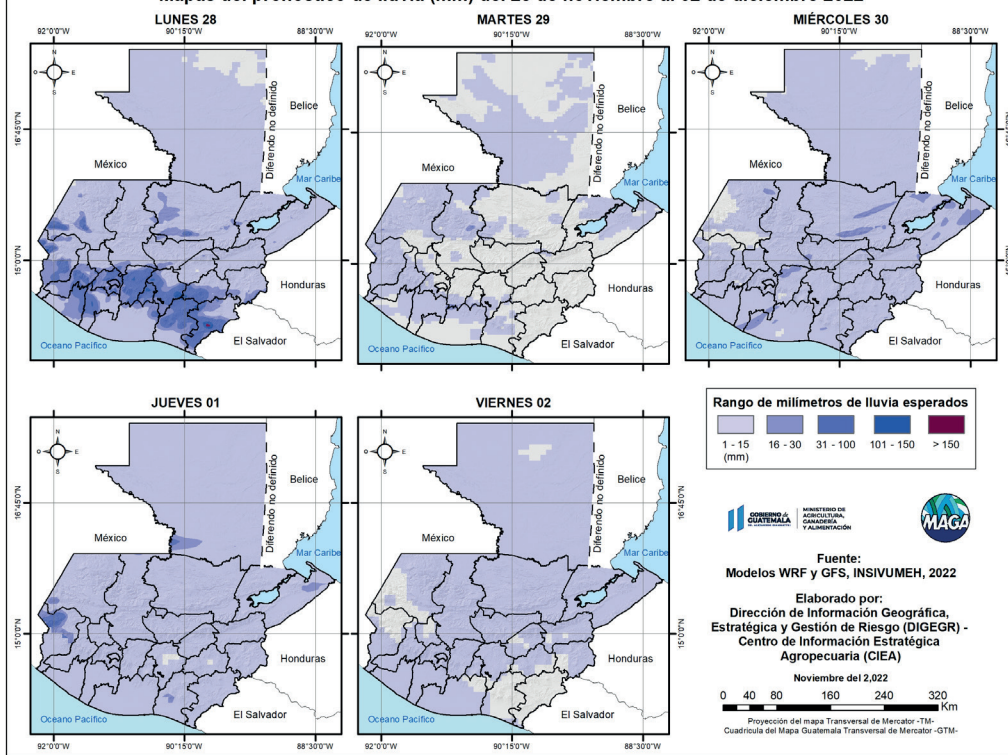
Condiciones esperadas

Se esperan condiciones inestables y húmedas para inicios de semana a nivel nacional. Persistencia del frío en horas de la noche y madrugada, con posible presencia de heladas agrícolas en el Occidente para los días jueves y viernes. Disminución de precipitaciones pluviales a partir de mediados de semana en regiones del sur al centro del país. Las lluvias continuarán en las regiones de: Petén, Franja Transversal del Norte y Caribe, condiciones lluviosas asociadas al alto contenido de humedad que estará ingresando del Mar Caribe y el acercamiento de un nuevo frente frío a la Península de Yucatán. La velocidad del viento se incrementará gradualmente a partir del miércoles en adelante, siendo jueves y viernes los días de moderada a fuerte intensidad, particularmente en regiones del Altiplano Central y Valles de Oriente.

Pronóstico del acumulado de lluvia (mm) del 28 de noviembre al 02 de diciembre 2022
República de Guatemala



Mapas del pronóstico de lluvia (mm) del 28 de noviembre al 02 de diciembre 2022



En los siguientes mapas se observa la posibilidad de lluvia, los mayores acumulados se pueden presentar en los departamentos de Sacatepéquez, Jutiapa, Santa Rosa, Suchitepéquez y Guatemala.

Fuente:
Modelos WRF y GFS, INSIVUMEH, 2022

Elaborado por:
Dirección de Información Geográfica,
Estratégica y Gestión de Riesgo (DIGEGR) -
Centro de Información Estratégica
Agropecuaria (CIEA)

Noviembre del 2,022

Proyección del mapa Transversal de Mercator -TM-
Cuadrícula del Mapa Guatemala Transversal de Mercator -GTM-

Fuente:
INSIVUMEH, 2022.

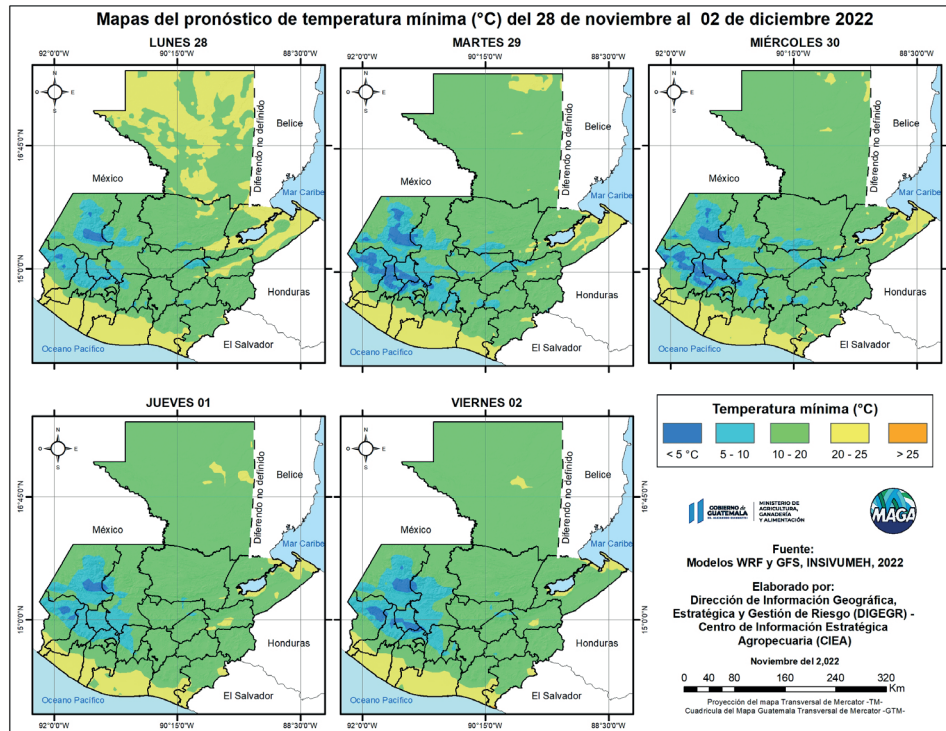


CENTRO DE INFORMACIÓN ESTRATÉGICA AGROPECUARIA

Boletín No. 96

Fecha: 28 de noviembre de 2022

Hora: 16:00



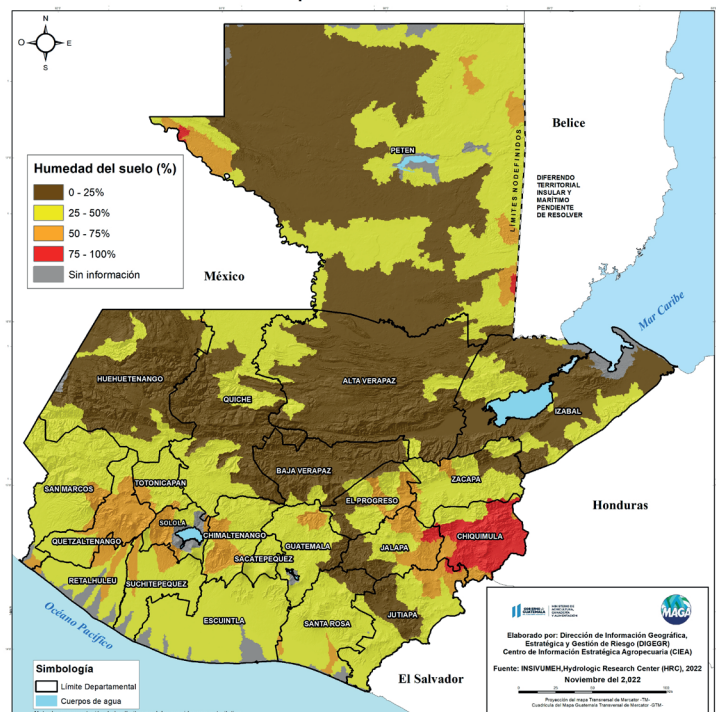
Las bajas temperaturas más importantes para esta semana se esperan en los municipios de Chiantla (2.1 °C) del departamento de Huehuetenango; Nebaj (2.9 °C) de Quiché e Ixchigán (3.5 °C) de San Marcos afectando principalmente los cultivos de hortalizas en rendimiento, calidad y retardo producción para la temporada. En el siguiente mapa se pueden visualizar las temperaturas mínimas a nivel nacional para esta semana.

Fuente:
INSIVUMEH, 2022.

Humedad del suelo capa superior

Según el mapa de porcentaje de humedad del suelo en la capa superior (hasta 30 cm de profundidad) muestra un bajo porcentaje de humedad inferior al 25% (color café), en gran parte de la región Franja Transversal del Norte y la región de Peten se registran algunas cuencas con un 100% de humedad (color rojo), en la región Valles de Oriente se nota un aumento hasta 100% (color rojo) en comparación a la semana pasada, mientras que en las regiones del Altiplano Central y Pacífico se muestra un porcentaje del 25% (color amarillo) al 75% (color naranja) en algunas cuencas.

Porcentaje de humedad en el suelo, capa superior (0-0.3) 28 de noviembre 2022, República de Guatemala





CENTRO DE INFORMACIÓN ESTRATÉGICA AGROPECUARIA

Boletín No. 96

Fecha: 28 de noviembre de 2022

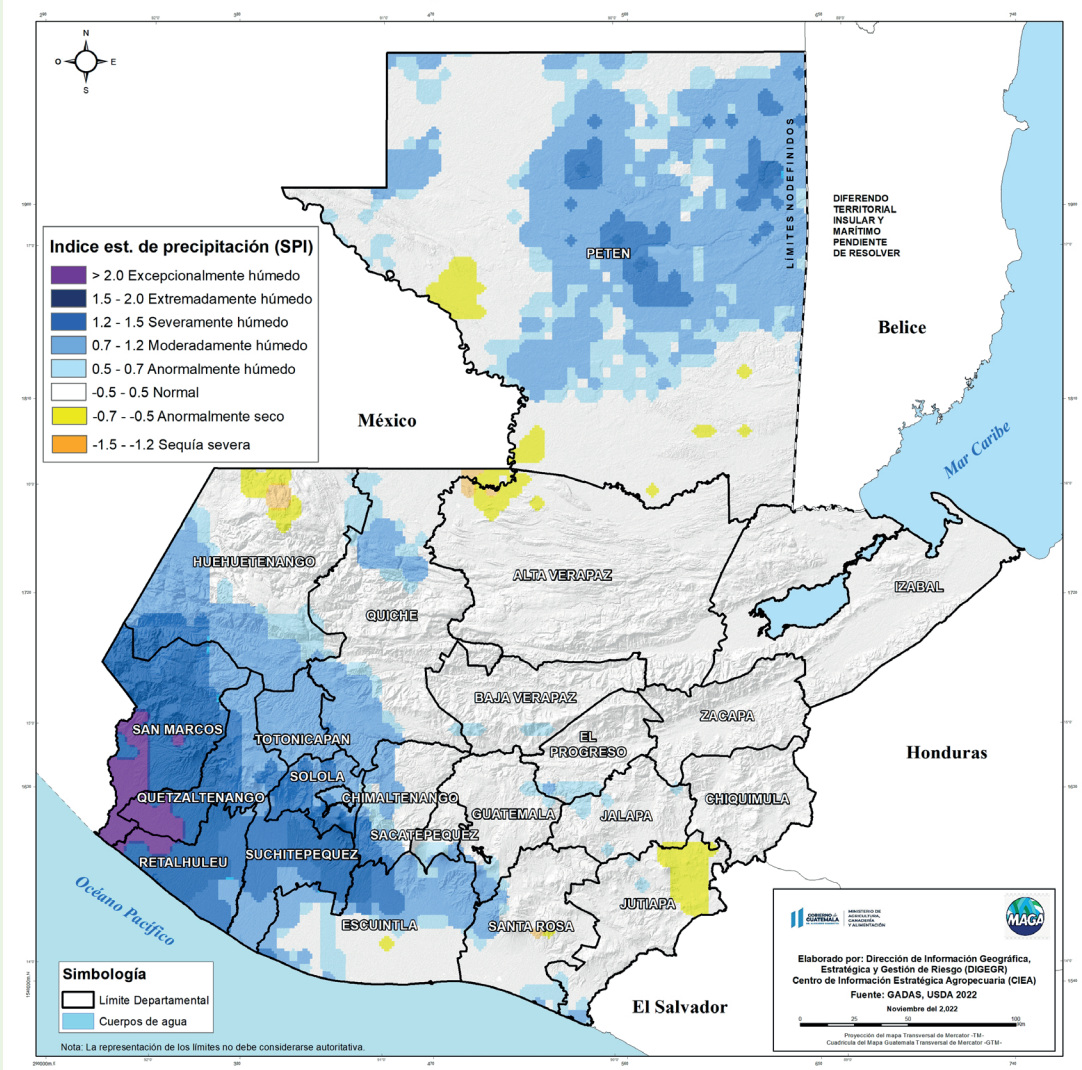
Hora: 16:00

Condiciones de humedad y sequía

El Índice estandarizado de precipitación (SPI, por sus siglas en inglés), permite comprender la lluvia de los últimos diez días (decadía) comparándolos con el comportamiento de los acumulados de décadas anteriores y el registro histórico en el mismo periodo.

Según la última decadía disponible en el sistema GADAS-USDA (al 25 de noviembre), se reflejan condiciones de humedad en niveles desde anormal a excepcionalmente húmedos en las regiones de Suroccidente, Bocacosta, Occidente y centro de Petén.

Índice estandarizado de precipitación (10 días) al 25 de noviembre 2022, República de Guatemala



Fuente:
GADAS-USDA, 2022



CENTRO DE INFORMACIÓN ESTRATÉGICA AGROPECUARIA

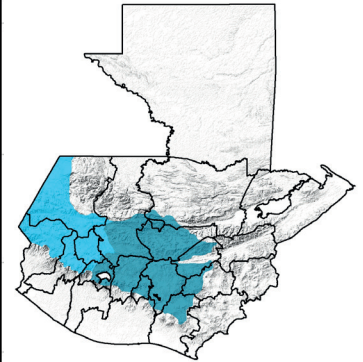
Boletín No. 96

Fecha: 28 de noviembre de 2022

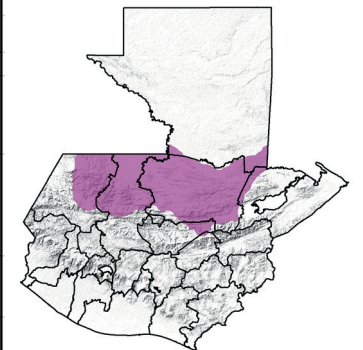
Hora: 16:00

Condiciones por región

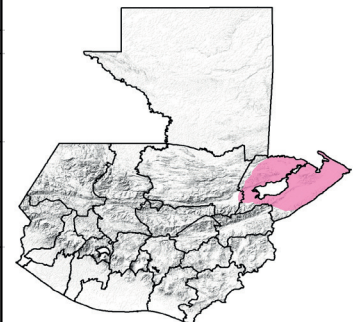
Regiones del Altiplano Central y Occidente										
Nubosidad						Viento Km/h		Precipitación (mm)	Temperatura °C	
	Despejado	Pocas Nubes	Nubosidad Dispersa	Nublados Parciales	Totalmente Nublado	Proveniente	Velocidad		Altiplano Central	Occidente
Lunes - Viernes										
Mañana			*	* (lunes y martes)		norte	Leve incrementando su velocidad a partir de mediados de semana, siendo jueves y viernes con mayor intensidad	Posibles lloviznas al amanecer, particularmente en zonas de montaña, siendo con mayor intensidad los días lunes a miércoles	14 - 16	6 - 8
Tarde		*	*	* (lunes y martes)		norte	Leve incrementando su velocidad a partir de mediados de semana, siendo jueves y viernes con mayor intensidad	Lluvias con actividad eléctrica siendo lunes y martes con mayores acumulados	23 - 25	19 - 21
Noche		*	*	* (lunes)		norte	Leve	Lluvias con actividad eléctrica siendo lunes y martes con mayores acumulados	15 - 17	4 - 6
Observaciones	Continuará durante la semana el frío en horas de la noche y madrugada. Nebulina con presencia de lloviznas al amanecer, especialmente en áreas montañosas, ambiente con abundante nubosidad, presencia de lluvias leves a moderadas en la tarde y noche para los primeros días de la semana. Se observa menos nubosidad a partir de mediados de semana, por lo cual se espera que las lluvias y/o lloviznas que se presenten especialmente hacia zonas montañosas, sean en bajas cantidades. Velocidad del viento incrementando gradualmente a partir del día miércoles en adelante siendo jueves y viernes con moderada a fuerte intensidad. Posible manifestación de heladas agrícolas hacia la parte alta de Huehuetenango, San Marcos, Totonicapán y Quetzaltenango con mayor probabilidad los días jueves y viernes.									



Región Franja Transversal del Norte									
Nubosidad						Viento Km/h		Precipitación (mm)	Temperatura °C
	Despejado	Pocas Nubes	Nubosidad Dispersa	Nublados Parciales	Totalmente Nublado	Proveniente	Velocidad		
Lunes - Viernes									
Mañana			*	*		nordeste	Leve	Lloviznas al amanecer	14 - 16
Tarde			*	*		nordeste	Leve	Lluvias importantes durante la semana	23 - 25
Noche			*	*		nordeste	Leve	Lluvias importantes durante la semana	12 - 14
Observaciones	Nebulina al amanecer y lloviznas en áreas de montaña. Abundante nubosidad con algunos periodos con nubosidad dispersa, acumulados de lluvia importantes y presencia de temperaturas diurnas frescas durante la semana. Frío en lugares altos o con gran elevación en la noche y madrugada.								



Región Caribe									
Nubosidad						Viento Km/h		Precipitación (mm)	Temperatura °C
	Despejado	Pocas Nubes	Nubosidad Dispersa	Nublados Parciales	Totalmente Nublado	Proveniente	Velocidad		
Lunes - Viernes									
Mañana			*	*			Calma	Lloviznas al amanecer los días jueves y viernes	23 - 25
Tarde			*	*		nordeste	Leve	Lluvias con actividad eléctrica durante la semana	27 - 29
Noche			*	*		nordeste	Leve	Lluvias con actividad eléctrica durante la semana	24 - 26
Observaciones	Ambiente cálido, soleado con alto contenido de humedad. Abundante nubosidad con pocos períodos con nubosidad dispersa, presencia de lluvias con actividad eléctrica durante la semana, siendo miércoles y viernes los días en donde se pueden registrar eventos moderados a fuertes de precipitaciones pluviales.								





CENTRO DE INFORMACIÓN ESTRATÉGICA AGROPECUARIA

Boletín No. 96

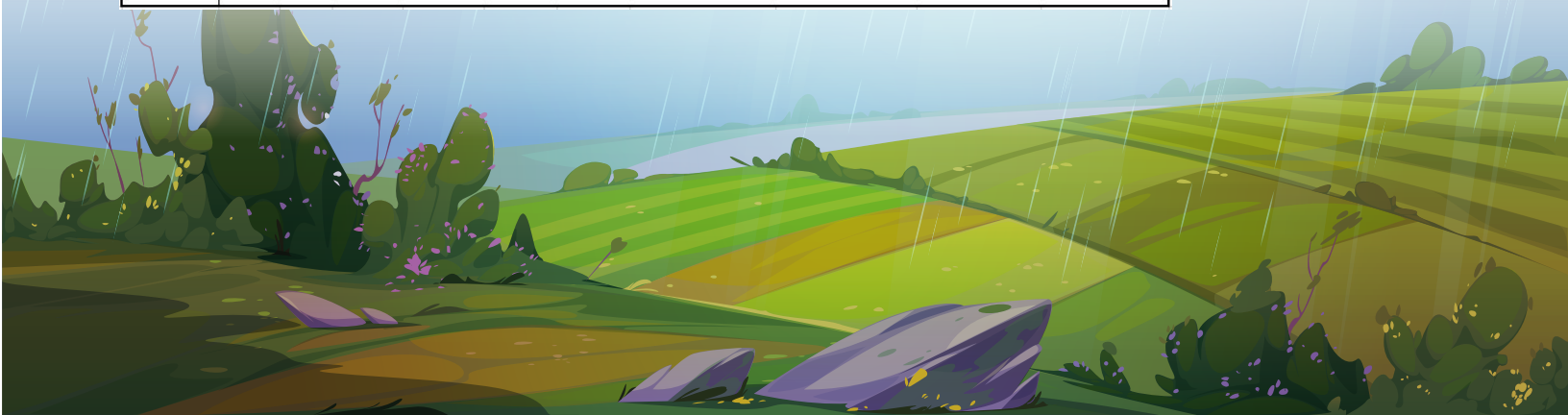
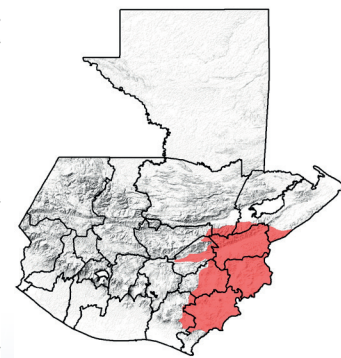
Fecha: 28 de noviembre de 2022

Hora: 16:00

Región Bocacosta									
Nubosidad						Viento Km/h		Precipitación (mm)	Temperatura °C
	Despejado	Pocas Nubes	Nubosidad Dispersa	Nublados Parciales	Totalmente Nublado	Proveniente	Velocidad		
Lunes - Viernes									
Mañana			*	*		suroeste	Leve	Lloviznas al amanecer hacia los departamentos fronterizos con México, los días lunes y martes	23 - 25
Tarde			*	*		suroeste	Leve	Lluvia y/o lloviznas con actividad eléctrica	31 - 33
Noche			*	*			Calma	Lluvia y/o lloviznas con actividad eléctrica	26 - 28
Observaciones	Neblina y posibles lloviznas al amanecer en los departamentos con límite a México, y en zonas altas como: Quetzaltenango, Sololá, Chimaltenango y Guatemala. Abundante nubosidad para los días lunes y martes con presencia de lluvias acompañadas de actividad eléctrica en horas de la tarde y noche. Ambiente caluroso y soleado con poco contenido de humedad, leve disminución de lluvias a partir del día miércoles.								



Región Valles del Oriente										
Nubosidad						Viento Km/h		Precipitación (mm)	Temperatura °C	
	Despejado	Pocas Nubes	Nubosidad Dispersa	Nublados Parciales	Totalmente Nublado	Proveniente	Velocidad		sur de Valles de Oriente	
Lunes - Viernes										
Mañana			*	* (lunes y martes)		nordeste	Leve incrementando su velocidad a partir de mediados de semana, siendo jueves y viernes con mayor intensidad	Lloviznas para el amanecer hacia los municipios fronterizos con Honduras	16 - 18	23 - 25
Tarde		*	*	* (lunes y martes)		nordeste	Leve incrementando su velocidad a partir de mediados de semana, siendo jueves y viernes con mayor intensidad	Lluvia con actividad eléctrica principalmente para el día lunes	25 - 27	31 - 33
Noche		*	*	* (lunes)		nordeste	Leve	Lluvia con actividad eléctrica principalmente para el día lunes	15 - 17	23 - 25
Observaciones	Ambiente cálido y soleado. Lluvias generalizadas a nivel regional para el día lunes. La presencia de precipitaciones pluviales disminuirá a partir del día miércoles a pesar de ello se pueden presentar algunas lluvias y/o lloviznas leves hacia los municipios fronterizos con Honduras y El Salvador. Viento incrementando gradualmente su intensidad desde mediados de semana de moderado a ocasionalmente fuerte los días jueves y viernes. Frío en lugares altos o montañosos.									





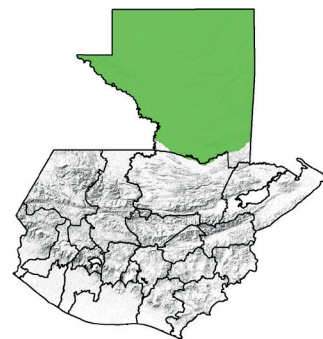
CENTRO DE INFORMACIÓN ESTRATÉGICA AGROPECUARIA

Boletín No. 96

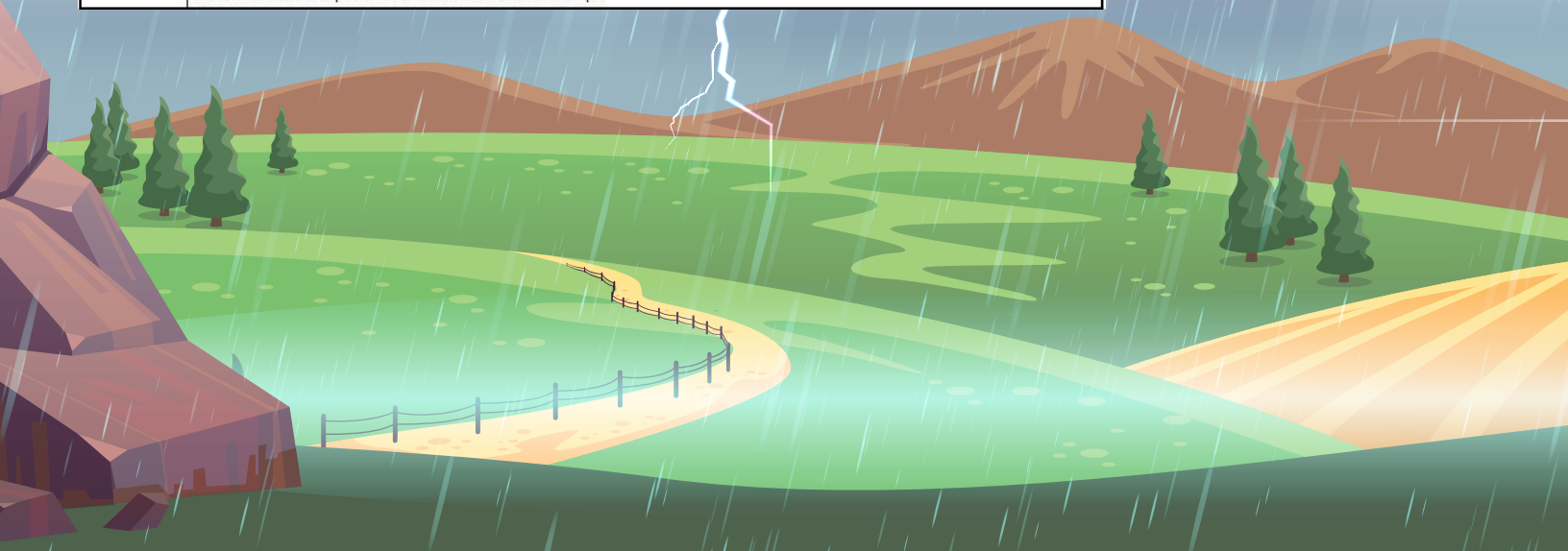
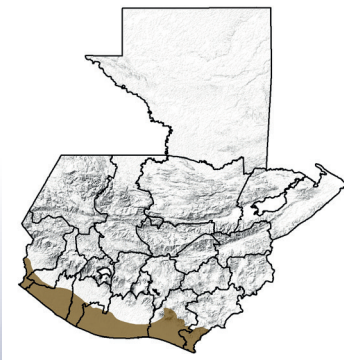
Fecha: 28 de noviembre de 2022

Hora: 16:00

Departamento de Petén									
Nubosidad					Viento Km/h		Precipitación (mm)	Temperatura °C	
	Despejado	Pocas Nubes	Nubosidad Dispersa	Nublados Parciales	Totalmente Nublado	Proveniente			Velocidad
Lunes - Viernes									
Mañana			*	*		nordeste	Leve	Lloviznas al amanecer a partir del día jueves	22 - 24
Tarde			*	*		nordeste	Leve	Lluvias y/o lloviznas con actividad eléctrica	28 - 30
Noche			*	*		nordeste	Leve	Lluvias y/o lloviznas con actividad eléctrica	24 - 26
Observaciones	Ambiente cálido y húmedo durante la semana. Las lluvia que se presentaran para inicios de semana, serán principalmente hacia el sur del departamento, a pesar que las lluvias disminuyen para el día martes, conforme trascuran los días la presencia de lluvias será generalizada en el departamento. Las temperaturas se registrarán menos cálidas a partir del día miércoles.								



Región Pacífico									
Nubosidad						Viento Km/h		Precipitación (mm)	Temperatura °C
	Despejado	Pocas Nubes	Nubosidad Dispersa	Nublados Parciales	Totalmente Nublado	Proveniente	Velocidad		
Lunes - Viernes									
Mañana		*	*	*		nordeste	Leve incrementando a partir de mediados de semana	Lloviznas al amanecer hacia los departamentos fronterizos con México, los días lunes y martes	22 - 24
Tarde		*	*	*		nordeste	Leve incrementando a partir de mediados de semana	Lluvias con actividad eléctrica especialmente para los días lunes y martes	31 - 33
Noche		*	*	*		nordeste	Leve	Lluvias con actividad eléctrica especialmente para los días lunes y martes	24 - 26
Observaciones	Para inicios de la semana prevalecerá el ambiente con abundante nubosidad, lloviznas al amanecer especialmente hacia los departamentos fronterizos con México, presencia de lluvias leves a moderadas con actividad eléctrica en horas de la tarde y noche. Se observa que a partir del miércoles las condiciones se presentaran cálidas, soleadas y con poco contenido de humedad, disminución en las lluvias. Viento incrementando levemente desde mediados de semana, siendo jueves y viernes con mayor intensidad durante la semana especialmente hacia las costas de Jutiapa.								





CENTRO DE INFORMACIÓN ESTRATÉGICA AGROPECUARIA

Boletín No. 96

Fecha: 28 de noviembre de 2022

Hora: 16:00



Recomendaciones Al sector agrícola

Región Bocacosta, Altiplano Central y en donde se esperan lluvias importantes

- ◆ Realizar manejo de malezas para evitar inconvenientes en la etapa de crecimiento de los cultivos, eliminando especies vegetales no deseadas.
- ◆ Identificar plagas o enfermedades y realizar aplicaciones preventivas, dadas las condiciones de humedad de los últimos días.
- ◆ Guardar las cosechas de granos básicos en lugares secos.

Región Occidente y en donde se esperan bajas temperaturas

- ◆ Para la protección de hortalizas, plantas ornamentales y el suelo por efectos de vientos fuertes, es necesario colocar estructuras de protección como microtúneles, estos se pueden elaborar con malla y manta.
- ◆ Poner atención en los días totalmente despejados (días soleados), tardes frescas, poca humedad en el ambiente y viento ligero, ya que estas condiciones atmosféricas pueden dar un indicio a que se presenten heladas agrícolas en horas de la noche y madrugada.



Al sector pecuario

- ◆ Proporcionar refugio a los animales para evitar que se expongan a la lluvia y/o al aire, pues puede provocar problemas respiratorios.
- ◆ El lugar de estancia de los animales debe mantener adecuada ventilación, para poder controlar la temperatura y humedad del ambiente.
- ◆ Para la buena salud de los animales es importante tener un programa de desparasitación interna (gastrointestinal) y externa (ácaros, piojos, garrapatas).