



Ministerio de Agricultura,  
Ganadería y Alimentación

Dirección de Información Geográfica,  
Estratégica y Gestión de Riesgos -DIGEGR-  
Centro de Información Estratégica Agropecuaria

Boletín 95

28 / 11 / 2025

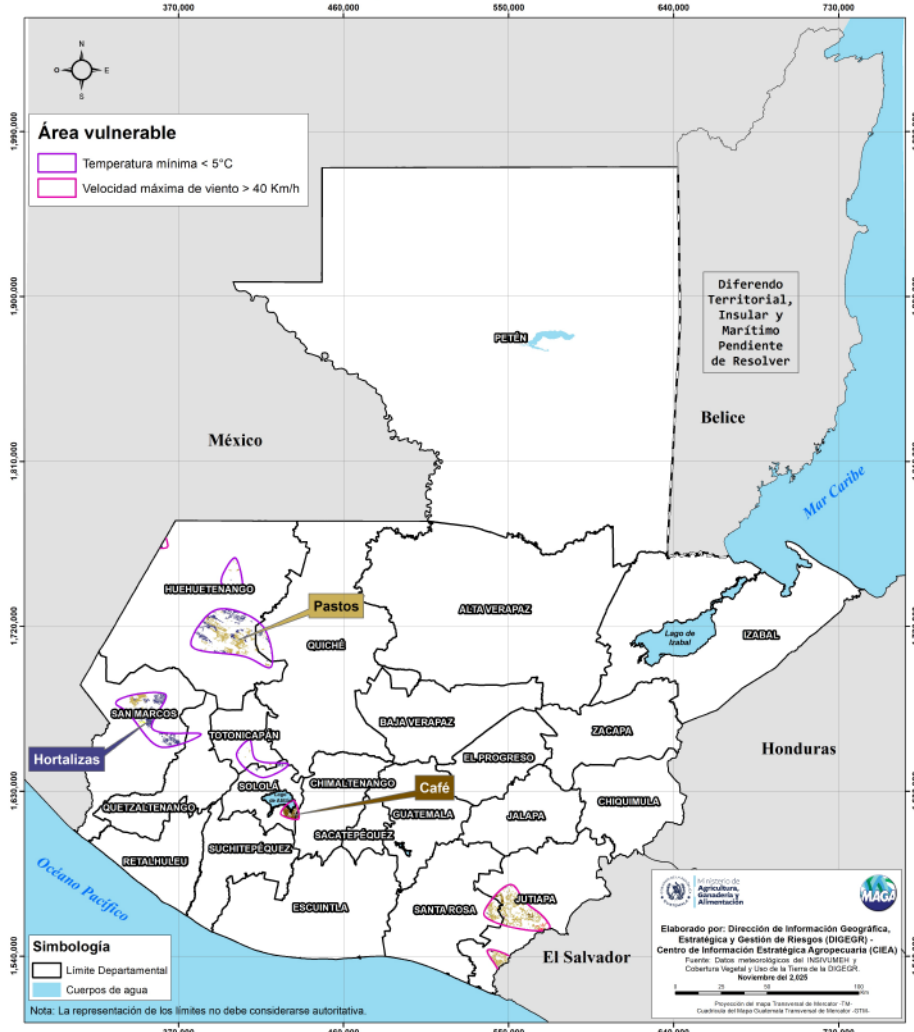
10:00 hrs.



## Boletín Agrometeorológico del 28 de noviembre al 1 de diciembre de 2025

Según el análisis agrometeorológico basado en el pronóstico del Instituto Nacional de Sismología, Vulcanología, Meteorología, Hidrología (INSIVUMEH) para este fin e inicio de semana, el Centro de Información Estratégica Agropecuaria ha identificado los cultivos que podrían verse afectados por bajas temperaturas (menores a 5 °C) y vientos fuertes con velocidades superiores a 40 km/h. En los 45 municipios identificados, el MAGA mantendrá un monitoreo constante. Las zonas expuestas pueden visualizarse en el siguiente mapa.

Cultivos monitoreados por condiciones agrometeorológicas (28 de noviembre al 01 de diciembre 2025)



### Amenazas a cultivos



### Departamentos de:

#### Huehuetenango:

Chiantla  
Todos Santos Cuchumatán  
San Juan Ixcay  
San Sebastián Huehuetenango

#### San Marcos:

Tejutla  
Ixchiguan  
San Pedro Sacatepéquez  
Tajumulco  
San José Ojetenam

#### Quiché:

Nebaj



#### Jutiapa:

Jalpatagua  
Comapa  
Moyuta

#### Santa Rosa:

Oratorio

### LAS FASES LUNARES EN LA AGRICULTURA



**Germinación:** Sembrar las semillas unos días antes del cuarto creciente puede favorecer una germinación más rápida.

Según el INSIVUMEH, se esperan neblina y lloviznas al amanecer en la Franja Transversal del Norte y Valles de Oriente, con abundante nubosidad del norte al centro del país y lloviznas dispersas en Izabal, sur de Petén y zonas montañosas. El sur tendrá ambiente cálido y despejado, mientras que en el resto del país habrá nublados y lluvias nocturnas, con mayores acumulados en el Caribe y la Franja Transversal del Norte. Persistirá el viento norte moderado (30-40 km/h) y el ambiente frío durante la noche y madrugada en Occidente y el Altiplano Central.

### Recomendaciones



Evitar la aplicación de agroquímicos durante la madrugada en zonas con alta nubosidad y probabilidad de lloviznas, ya que estas condiciones reducen la eficacia de los insumos.



Implementar riego ligero nocturno para mantener la humedad del suelo y reducir la pérdida de calor, lo cual ayuda a proteger los cultivos ante bajas temperaturas y posibles heladas.



Verificar techos y reservorios de agua en granjas avícolas y porcinas, dado el viento norte moderado.

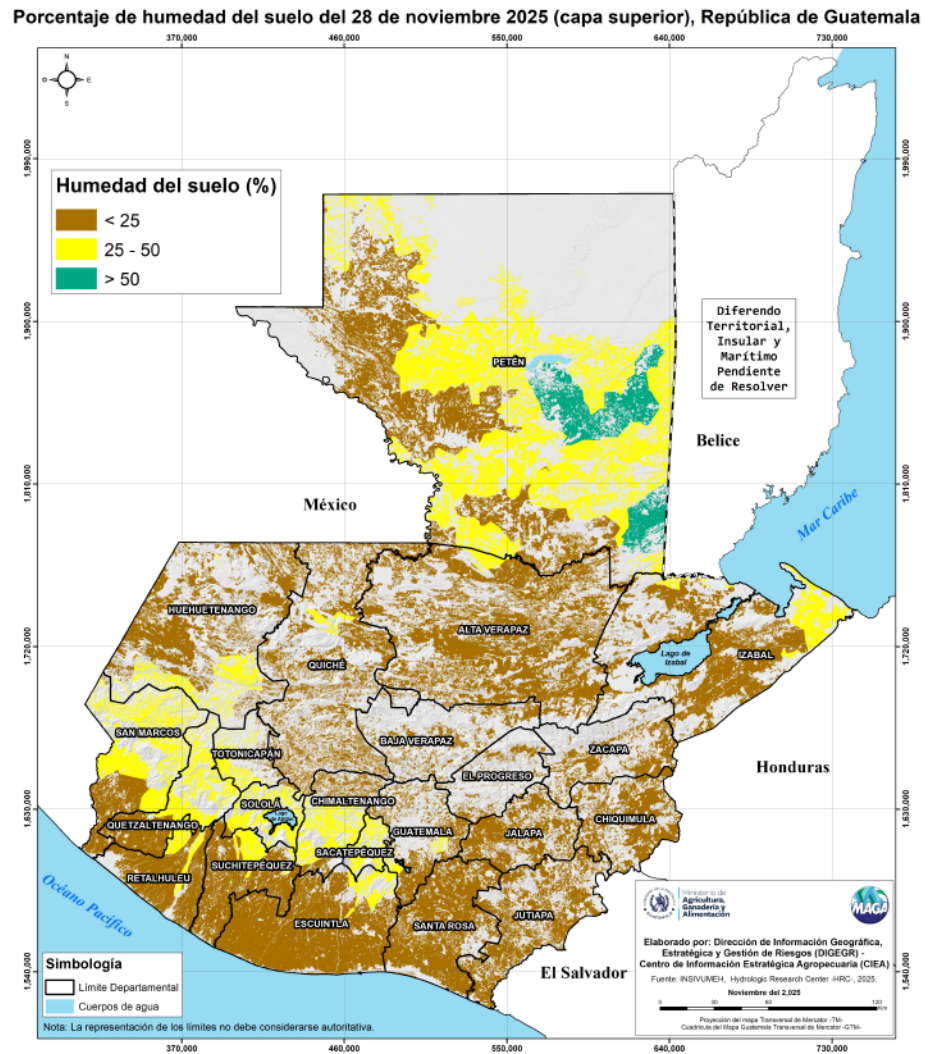


Proteger aves de corral con cortinas rompe-viento y aumentar la densidad de cama para reducir pérdidas de calor.

## Humedad del suelo

Según el mapa de humedad del suelo, la mayoría de las áreas agrícolas presentan valores inferiores al 25%. Se recomienda aplicar riegos emergentes durante la noche y madrugada, especialmente en el occidente, para conservar la humedad y reducir el riesgo de afectaciones por heladas.

En algunas zonas de Petén, donde la humedad supera el 50%, es importante mantener limpios los drenajes para evitar encharcamientos ante posibles lluvias.



¿SABÍAS QUÉ?

No es necesario que se presenten heladas para que las plantas experimenten estrés. Los cambios bruscos de temperatura, especialmente cuando los vientos son fuertes y generan una sensación térmica más fría, pueden afectar su crecimiento, reducir su vigor y disminuir su capacidad de recuperación. Del mismo modo, los animales también pueden presentar estrés térmico asociado a estas variaciones, lo que influye en su comportamiento, consumo de alimento y bienestar general.

