

## Boletín Agrometeorológico del 1 al 4 de diciembre de 2023

	Salida y puesta de sol			Fase Lunar
	Sábado/Domingo	Lunes		Sábado / Lunes
	Salida: 06:13	Salida: 06:14		Cuarto Menguante
	Puesta: 17:32	Puesta: 17:33		

De acuerdo al análisis agrometeorológico para este fin e inicio de semana, el Centro de Información Estratégica Agropecuaria identificó los cultivos expuestos a daños por la amenaza a heladas. Las zonas expuestas pueden visualizarse en el siguiente mapa.

**Cultivos monitoreados por condiciones meteorológicas  
(01 al 04 de diciembre 2023)**



En estas áreas (51 municipios) el MAGA mantendrá monitoreo constante ante posibles afectaciones a cultivos (maíz, frijol y hortalizas), especialmente en los municipios de Chiantla, Todos Santos Cuchumatán y Aguacatán del departamento de Huehuetenango; Totonicapán y San Francisco El Alto de Totonicapán; Tejutla e Ixchiguán de San Marcos.



GOBIERNO de GUATEMALA

MINISTERIO DE AGRICULTURA, GANADERÍA Y ALIMENTACIÓN

DIRECCIÓN DE INFORMACIÓN GEOGRÁFICA, ESTRATÉGICA Y GESTIÓN DE RIESGOS - DIGEGR -

CENTRO DE INFORMACIÓN ESTRATÉGICA AGROPECUARIA



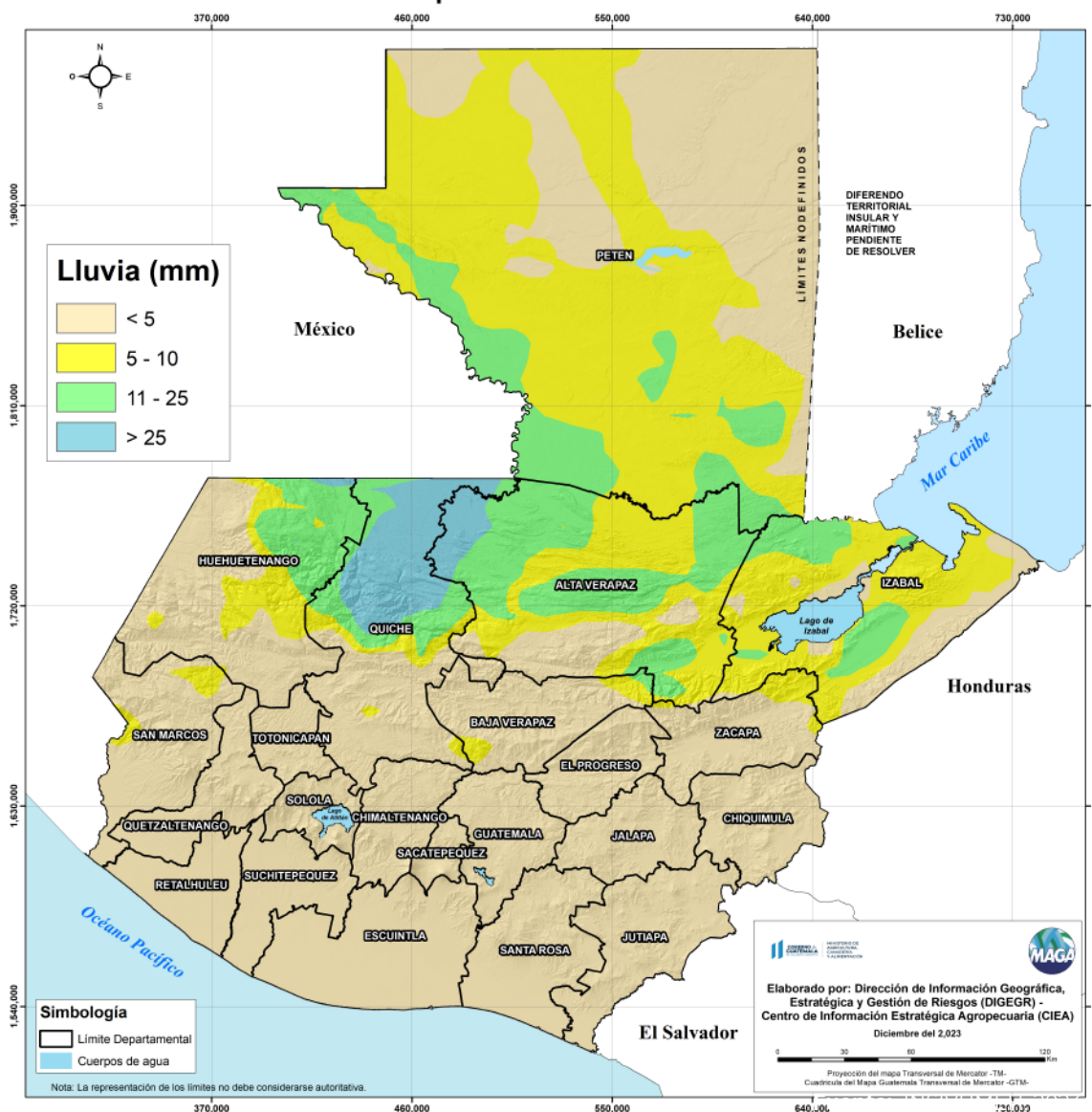
Fecha: 1 de diciembre de 2023

BOLETÍN NO. 95

Hora: 12:00 hrs.

Condiciones Generales: Durante la noche y madrugada, se esperan temperaturas frías y algunas lloviznas en zonas de montaña debido al enfriamiento. Sin embargo, durante el día las temperaturas serán más cálidas. A partir del domingo, se pronostican lluvias moderadas a fuertes en varios departamentos, incluyendo Petén, Huehuetenango, Quiché, Alta Verapaz, Izabal, Norte de Baja Verapaz, Norte de Zacapa y áreas montañosas de Chiquimula. Estas condiciones húmedas serán causadas por el paso y acercamiento de un frente frío en la Península de Yucatán, lo que generará inestabilidad en la parte norte del país durante varios días. Además, a partir del lunes, las temperaturas diurnas disminuirán ligeramente. Finalmente, se espera que el viento aumente a principios de la semana laboral en los Valles de Oriente, Altiplano Central y Occidente.

Pronóstico del acumulado de lluvia (mm) del 01 al 04 de diciembre 2023 República de Guatemala



Lluvia (mm)
Legend:
- < 5 (light orange)
- 5 - 10 (yellow)
- 11 - 25 (light green)
- > 25 (blue)

Simbología
- Límite Departamental (black line)
- Cuerpos de agua (blue area)

Elaborado por: Dirección de Información Geográfica, Estratégica y Gestión de Riesgos (DIGEGR) - Centro de Información Estratégica Agropecuaria (CIEA)
Diciembre del 2023
Proyección del mapa Transversal de Mercator - TM. Cuadrícula del Mapa Guatemalteco Transversal de Mercator - GTM.



MINISTERIO DE AGRICULTURA, GANADERÍA Y ALIMENTACIÓN

# DIRECCIÓN DE INFORMACIÓN GEOGRÁFICA, ESTRATÉGICA Y GESTIÓN DE RIESGOS - DIGEGR -

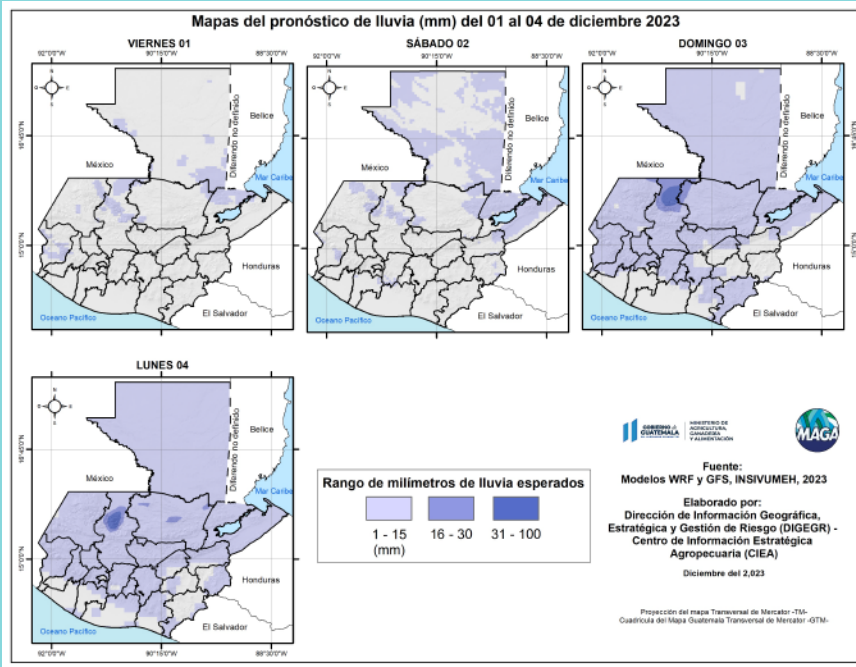
## CENTRO DE INFORMACIÓN ESTRATÉGICA AGROPECUARIA



Fecha: 1 de diciembre de 2023

BOLETÍN NO. 95

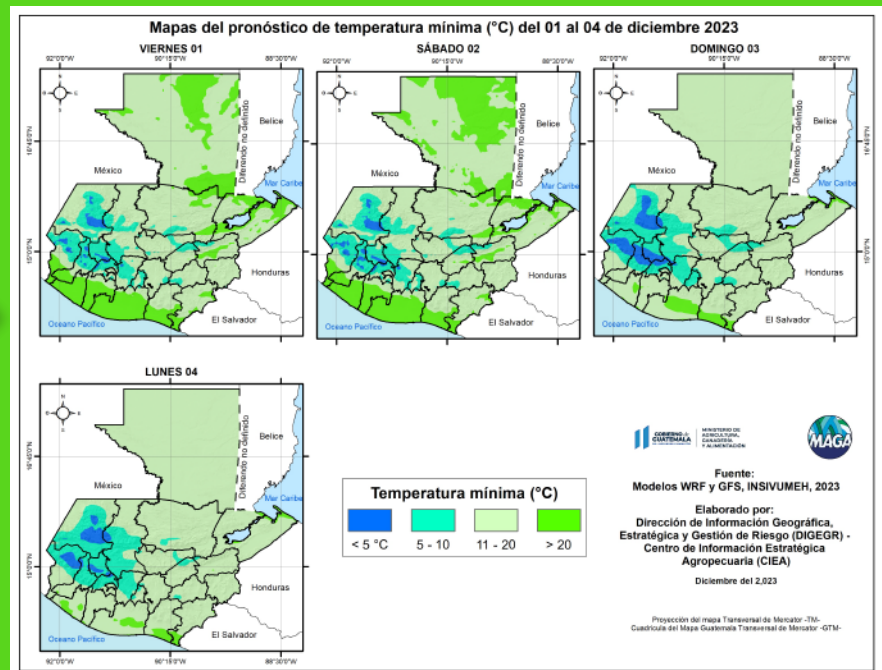
Hora: 12:00 hrs.



En los siguientes mapas se observa la posibilidad de lluvia, los mayores acumulados se pueden presentar en los departamentos de Quiché, Alta Verapaz, Izabal y Petén.

Las bajas temperaturas más importantes para esta semana se esperan en los municipios de Chiantla (2.2 °C) del departamento de Huehuetenango; Nebaj (2.6 °C) de Quiché e Ixchigán (3.1 °C) de San Marcos afectando principalmente los cultivos de hortalizas en rendimiento, calidad y retardo producción para la temporada. En el siguiente mapa se pueden visualizar las temperaturas mínimas a nivel nacional para esta semana.

Fuente: INSIVUMEH, 2023.



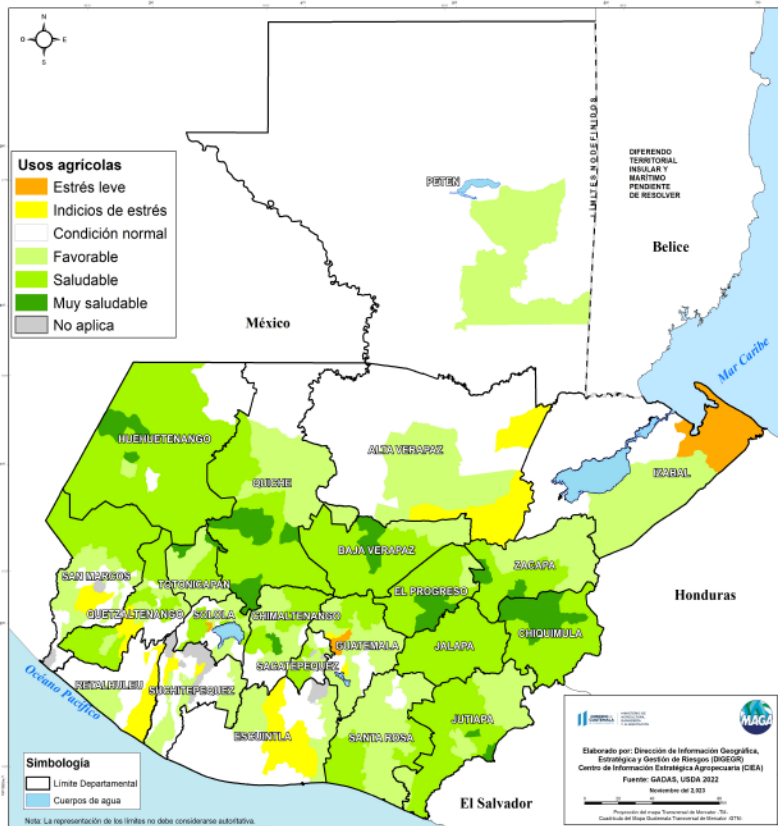
## Monitoreo agroclimático

### Condición de la vegetación

A continuación, se presenta el monitoreo del estrés vegetal realizado semanalmente durante el mes de octubre en algunos cultivos de importancia para la temporada actual identificados en la Determinación de Uso de la Tierra al año 2020.

Este análisis resalta la anomalía de la actividad fotosintética del cultivo basado en su comportamiento normal histórico en las mismas fechas e identificándolo como estrés o vegetación saludable. Los mapas muestran la condición de uno o varios cultivos comparándolo a nivel municipal, mientras en las gráficas se reflejan los valores entre 3.0 a 0.5 de anomalía de NDVI por condiciones de excelentes a favorables, entre 0.5 a -0.5 condiciones normales e inferiores a -0.5 condiciones de estrés en niveles iniciales hasta estrés relevante.

**Condición de la vegetación a nivel municipal al 24 de noviembre del 2023  
En el cultivo de granos básicos. República de Guatemala**



Fuente: GADAS-USDA, 2023

### Granos básicos (maíz y frijol)

Las condiciones monitoreadas reflejan que la salud del cultivo se ha mantenido en un rango de normal a saludable en regiones como Valles de oriente, Occidente y Altiplano central, y estrés leve principalmente en la región del Caribe y Bocacosta del país.

Resalta el estrés en los siguientes municipios puntuales.

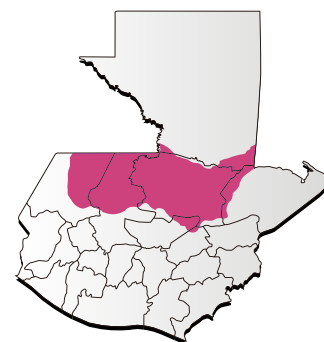
Departamento	Municipio
Suchitepéquez	San Francisco Zapotitlán
Izabal	Puerto Barrios
Guatemala	Mixco
Sololá	Santa Clara La Laguna



 **Condiciones por regiones**

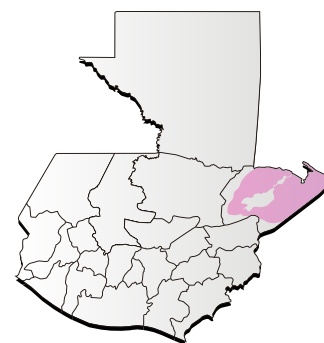
**Región Franja Transversal del Norte**

	Nubosidad				Viento Km/h		Precipitación (mm)	Temperatura °C
	Despejado	Pocas Nubes	Nubosidad Dispersa	Nublados parciales a totales	Proveniente	Velocidad		
<b>Sábado - Lunes</b>								
Mañana		*	*	* (Domingo y lunes)	nordeste	Leve	Posibles lloviznas ligeras en zonas de montaña por enfriamiento entre domingo y lunes	14 - 16
Tarde		*	*	* (Domingo y lunes)	nordeste	Leve	Lluvias y/o lloviznas con actividad eléctrica a partir del domingo	25 - 27 A partir del lunes 22 - 24
Noche		*	*	* (Domingo y lunes)	nordeste	Leve	Lluvias y/o lloviznas con actividad eléctrica a partir del domingo	21 - 23
Observaciones	Niebla y posibles lloviznas al amanecer en especial en zonas de montaña. Frío en la noche y madrugada. Ambiente diurno cálido y soleado. Presencia de lluvias a partir del domingo hacia la próxima semana laboral. Se espera que las temperaturas diurnas desciendan levemente desde el lunes en adelante.							



**Región Caribe**

	Nubosidad				Viento Km/h		Precipitación (mm)	Temperatura °C
	Despejado	Pocas Nubes	Nubosidad Dispersa	Nublados parciales a totales	Proveniente	Velocidad		
<b>Sábado - Lunes</b>								
Mañana			*	* (Domingo y lunes)		Calma	Posible lloviznas al amanecer del lunes	23 - 25
Tarde			*	* (Domingo y lunes)	nordeste	Leve	Lluvias y/o lloviznas con actividad eléctrica a partir del domingo	27 - 29 A partir del lunes 29 - 31
Noche			*	* (Domingo y lunes)	nordeste	Leve	Lluvias y/o lloviznas con actividad eléctrica a partir del domingo	27 - 29
Observaciones	Condiciones con pocas nubes para el sábado, se prevé un aumento en la humedad por lo que a partir del domingo las lloviznas con actividad eléctrica se harán presentes. Se espera que las temperaturas diurnas desciendan levemente desde el lunes en adelante.							





**GOBIERNO de  
GUATEMALA**

MINISTERIO DE  
AGRICULTURA, GANADERÍA  
Y ALIMENTACIÓN

**DIRECCIÓN DE INFORMACIÓN  
GEOGRÁFICA, ESTRATÉGICA Y  
GESTIÓN DE RIESGOS - DIGEGR -**

**CENTRO DE INFORMACIÓN  
ESTRATÉGICA  
AGROPECUARIA**



Fecha: 1 de diciembre  
de 2023

**BOLETÍN NO. 95**

Hora: 12:00 hrs.

**Condiciones por regiones**

Región Pacífico								
	Nubosidad				Viento Km/h		Precipitación (mm)	Temperatura °C
	Despejado	Pocas Nubes	Nubosidad Dispersa	Nublados parciales a totales	Proveniente	Velocidad		
<b>Sábado - Lunes</b>								
Mañana		*			Calma	Leve incrementando su intensidad para inicios de semana		23 - 25
Tarde		*	*		Sur	Leve incrementando su intensidad para inicios de semana		32 - 34
Noche		*			Calma	Leve incrementando su intensidad para inicios de semana		27 - 29
Observaciones	Pocas nubes alternando con nubosidad dispersas, ambiente cálido y soleado. Viento incrementando su intensidad para inicios de semana.							



Región de Petén								
	Nubosidad				Viento Km/h		Precipitación (mm)	Temperatura °C
	Despejado	Pocas Nubes	Nubosidad Dispersa	Nublados parciales a totales	Proveniente	Velocidad		
<b>Sábado - Lunes</b>								
Mañana		*	*	* (Domingo y lunes)	nordeste	Leve	Lunes con posibles lloviznas dispersas en bajas cantidades para el amanecer del domingo	23 - 25
Tarde			*	* (Domingo y lunes)	nordeste	Leve	Lluvias y/o lloviznas dispersas esperando los acumulados mas importantes entre domingo y lunes	29 - 31 A partir del lunes 28 - 30
Noche		*	*	* (Domingo y lunes)	nordeste	Leve	Lluvias y/o lloviznas dispersas esperando los acumulados mas importantes entre domingo y lunes	26 - 28
Observaciones	Sábado con pocas nubes, cálido y soleado con nubosidad dispersa. A partir del domingo se espera que incremente la nubosidad con presencia de lluvias y actividad eléctrica. Probabilidad que las temperaturas diurnas desciendan levemente desde el lunes en adelante.							



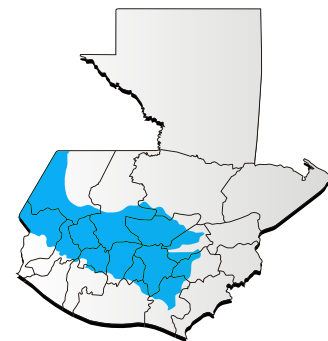


Condiciones por regiones

Región Valles del Oriente									
Nubosidad				Viento Km/h		Precipitación (mm)	Temperatura °C		Cuenca del Motagua
Despejado	Pocas Nubes	Nubosidad Dispersa	Nublados parciales a totales	Proveniente	Velocidad		Sur de Valles de Oriente		
Sábado - Lunes									
Mañana		*	*			Leve incrementando para inicios de semana de leve a moderado	Posibles lloviznas esporádicas en zonas de montaña por enfriamiento	19 - 21	21 - 23
Tarde		*	*		nordeste	Leve incrementando para inicios de semana de leve a moderado	Lloviznas ligeras en zonas de montaña para la tarde del lunes en especial al norte de Zacapa y zonas de montaña de Chiquimula	25 - 27 A partir del lunes 24 - 26	33 - 35 A partir del lunes 29 - 31
Noche		*	*		nordeste	Leve incrementando para inicios de semana de leve a moderado	Lloviznas ligeras en zonas de montaña para la tarde del lunes en especial al norte de Zacapa y zonas de montaña de Chiquimula	23 - 25	28 - 30
Observaciones	Nebolina en zonas de montaña con posibles lloviznas al amanecer. Temperaturas templadas a frías en horas de la noche y madrugada. Ambiente cálido y soleado con pocas nubes con aumento en la nubosidad en especial en zonas de montaña con presencia de precipitaciones hacia el norte de Zacapa y Chiquimula. Viento leve para el fin de semana, esperando que aumente su intensidad para inicios de semana. Temperaturas diurnas descenderán levemente desde el lunes en adelante.								



Regiones del Altiplano Central y Occidente									
Nubosidad				Viento Km/h		Precipitación (mm)	Temperatura °C		Occidente
Despejado	Pocas Nubes	Nubosidad Dispersa	Nublados parciales a totales	Proveniente	Velocidad		Altiplano Central		
Sábado - Lunes									
Mañana		*	*		Norte	Leve incrementando para inicios de semana de leve a moderado	Lloviznas esporádicas por enfriamiento en zonas de montaña	15 - 17	06 - 08
Tarde		*	*		Norte	Leve incrementando para inicios de semana de leve a moderado	Posibles lloviznas dispersas en bajas cantidades hacia el occidente	25 - 27 A partir del lunes 23 - 25	23 - 25 A partir del lunes 21 - 23
Noche		*	*		Variable	Leve incrementando para inicios de semana de leve a moderado	Posibles lloviznas dispersas en bajas cantidades hacia el occidente	18 - 20	09 - 11
Observaciones	Niebla o neblina con lloviznas en zonas de montaña con presencia de frío en la noche y madrugada. Durante el fin de semana se manifestarán temperaturas diurnas cálidas y soleadas. Se esperan algunas lloviznas dispersas en especial hacia el occidente. Viento leve para el fin de semana, incrementando gradualmente para inicios de semana. Temperaturas diurnas descenderán gradualmente para la próxima semana.								



Región Bocacosta									
Nubosidad				Viento Km/h		Precipitación (mm)	Temperatura °C		
Despejado	Pocas Nubes	Nubosidad Dispersa	Nublados parciales a totales	Proveniente	Velocidad		Sur de Valles de Oriente		
Sábado - Lunes									
Mañana		*	*		suroeste	Leve	Posibles lloviznas esporádicas en zonas de montaña por enfriamiento	24 - 26	
Tarde		*	*		suroeste	Leve		32 - 34	
Noche		*	*		suroeste	Leve		26 - 28	
Observaciones	Nebolina, y posibles lloviznas al amanecer en zonas de montaña. Ambiente fresco a frío en horas de la noche y madrugada. Ambiente cálido y soleado con nubosidad dispersa.								





GOBIERNO de  
GUATEMALA

MINISTERIO DE  
AGRICULTURA, GANADERÍA  
Y ALIMENTACIÓN

DIRECCIÓN DE INFORMACIÓN  
GEOGRÁFICA, ESTRATÉGICA Y  
GESTIÓN DE RIESGOS - DIGEGR -

CENTRO DE INFORMACIÓN  
ESTRATÉGICA  
AGROPECUARIA



Fecha: 1 de diciembre  
de 2023

BOLETÍN NO. 95

Hora: 12:00 hrs.



## Recomendaciones

### Al sector agrícola

- ★ Manejo adecuado del rastrojo (No quemar) con el objetivo de conservar la humedad en el suelo, este deberá ser triturado en pequeños pedazos para que al momento de integrarse al suelo tenga una descomposición más eficiente y rápida en la incorporación de materia orgánica.
- ★ En lugares altos o con gran elevación en donde es usual que se presenten heladas, realizar riego en horas de la madrugada, evitando la generación de escarcha o hielo en los cultivos.
- ★ Monitoreo constante de los cultivos para identificar plagas o enfermedades y realizar aplicaciones preventivas, dadas las condiciones de humedad que prevalecen.







GOBIERNO *de*  
GUATEMALA

MINISTERIO DE  
AGRICULTURA, GANADERÍA  
Y ALIMENTACIÓN

DIRECCIÓN DE INFORMACIÓN  
GEOGRÁFICA, ESTRATÉGICA Y  
GESTIÓN DE RIESGOS - DIGEGR -

CENTRO DE INFORMACIÓN  
ESTRATÉGICA  
AGROPECUARIA



Fecha: 1 de diciembre  
de 2023

BOLETÍN NO. 95

Hora: 12:00 hrs.

### Al sector pecuario



- ★ Asegurarse que las aves se encuentren vacunadas a la entrada del verano contra Newcastle, Cólera Aviar, Coriza Infecciosa Aviar y Viruela Aviar.



- ★ El alojamiento de las aves tiene que tener buena ventilación.



- ★ Mantener el control de la temperatura y el oxígeno del agua, tanto para peces como para crustáceos (camarones), para evitar brotes de enfermedades.