



CENTRO DE INFORMACIÓN ESTRATÉGICA AGROPECUARIA

Boletín No. 95

Fecha: 25 de noviembre de 2022

Hora: 16:00

Boletín Agrometeorológico del 25 al 28 de noviembre de 2022

Salida y puesta de sol			Fase Lunar
Sábado	Domingo	Lunes	Sábado / Lunes
Salida: 06:08 Puesta: 17:30	Salida: 06:09 Puesta: 17:30	Salida: 06:09 Puesta: 17:31	Luna Nueva

De acuerdo al análisis agrometeorológico para este fin de semana y del próximo lunes, el Centro de Información Estratégica Agropecuaria identificó los cultivos expuestos a daños por la amenaza de lluvias. Las zonas expuestas pueden visualizarse en el siguiente mapa.

**Cultivos monitoreados por condiciones meteorológicas
(25 al 28 de noviembre 2022)**



En estas áreas (96 municipios) el MAGA mantendrá un monitoreo constante ante posibles daños a cultivos (maíz, frijol, café, cardamomo, tomate, hortalizas y pastos), especialmente en el municipio de Jutiapa; del departamento de Jutiapa, Cuilco de Huehuetenango; Acatenango y Patzún de Chimaltenango y San José Pinula de Guatemala.



CENTRO DE INFORMACIÓN ESTRATÉGICA AGROPECUARIA

Boletín No. 95

Fecha: 25 de noviembre de 2022

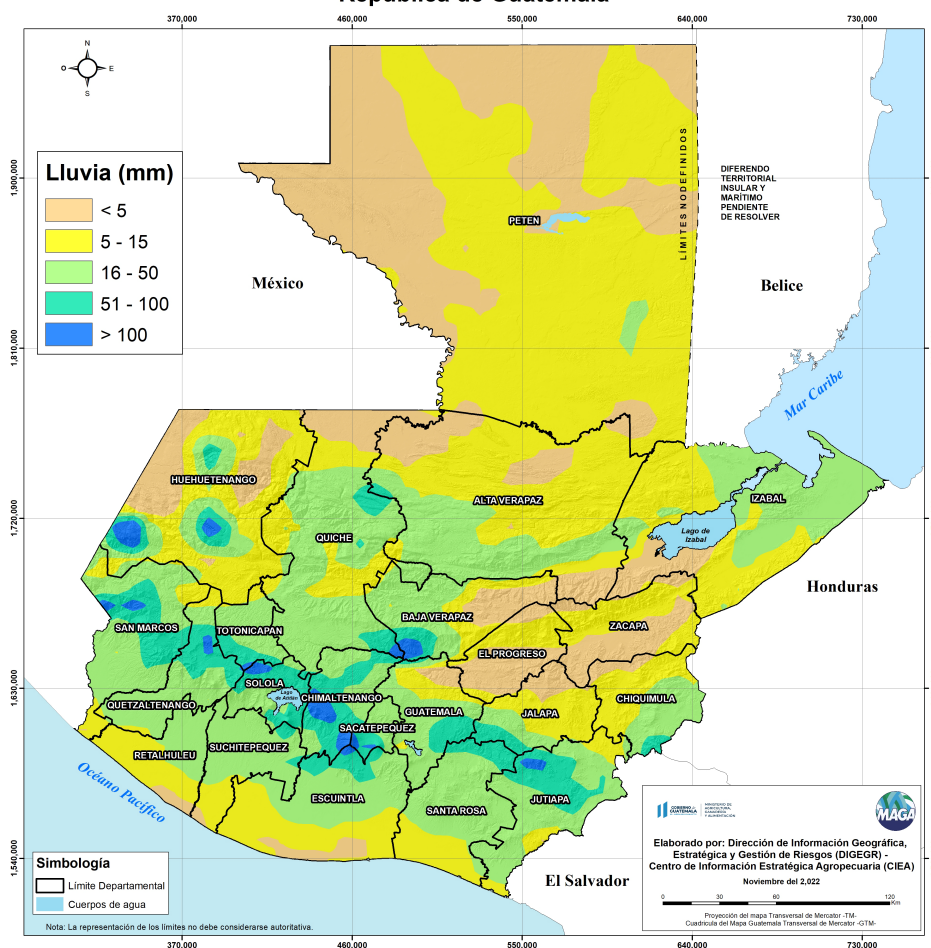
Hora: 16:00

Condiciones esperadas:

Se espera abundante humedad ingresando por ambos litorales y los efectos de un frente frío ubicado en el Golfo de México, generarán un cambio importante en las condiciones a partir de la tarde del sábado, generando lluvias y/o lloviznas con actividad eléctrica, siendo domingo y lunes los días con acumulados moderados a fuertes especialmente en los departamentos de: Huehuetenango, norte de Quiché, Alta Verapaz, Izabal, Chiquimula, Zacapa, Jalapa, Santa Rosa, Escuintla, Quetzaltenango, San Marcos y Sololá.

En los siguientes mapas se observa la posibilidad de lluvia y los mayores acumulados que se pueden presentar en los departamentos de Chimaltenango, Sololá, Sacatepéquez y Quetzaltenango.

Pronóstico del acumulado de lluvia (mm) del 25 al 28 de noviembre 2022
República de Guatemala



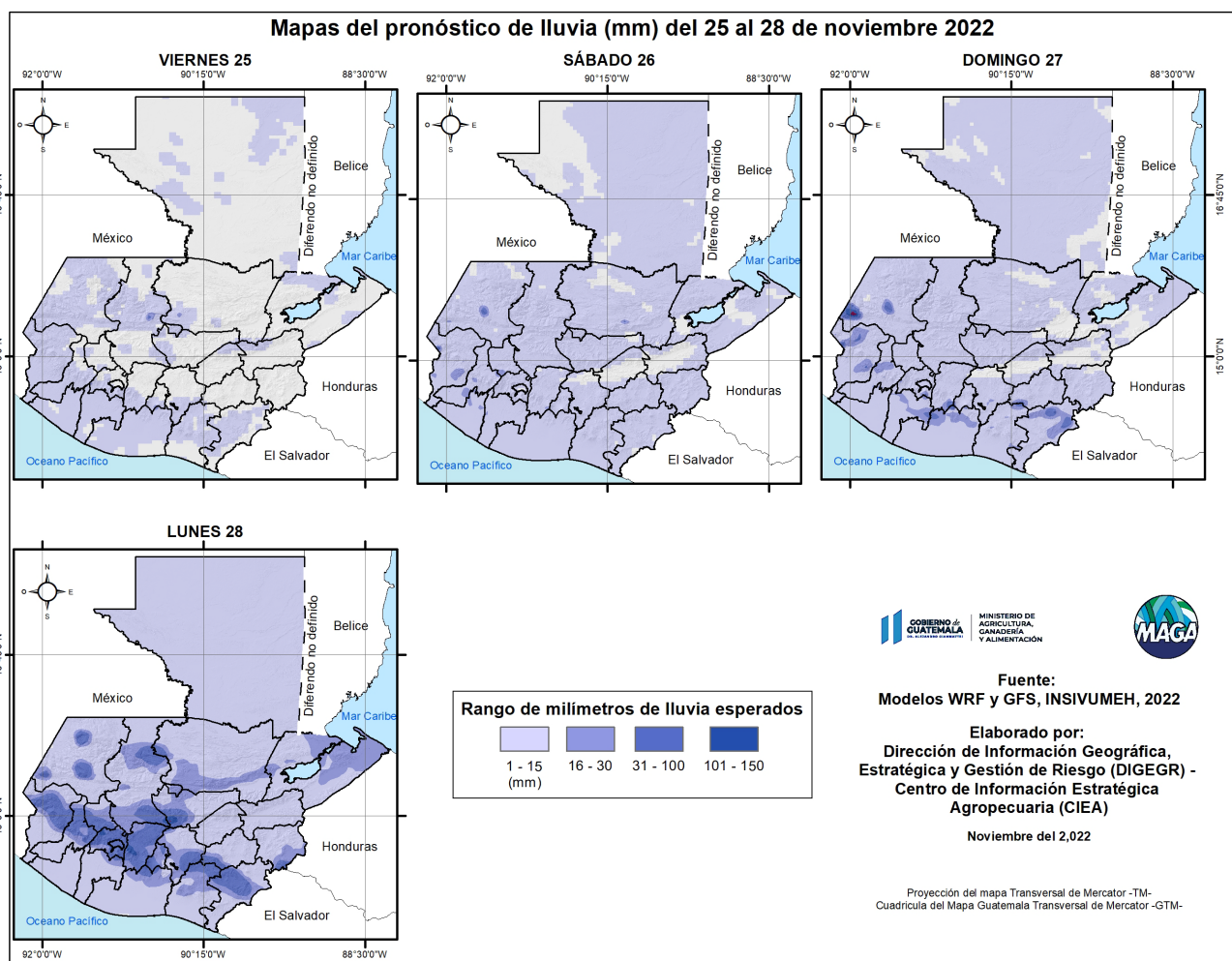


CENTRO DE INFORMACIÓN ESTRATÉGICA AGROPECUARIA

Boletín No. 95

Fecha: 25 de noviembre de 2022

Hora: 16:00



Fuente: INSIVUMEH, 2022.



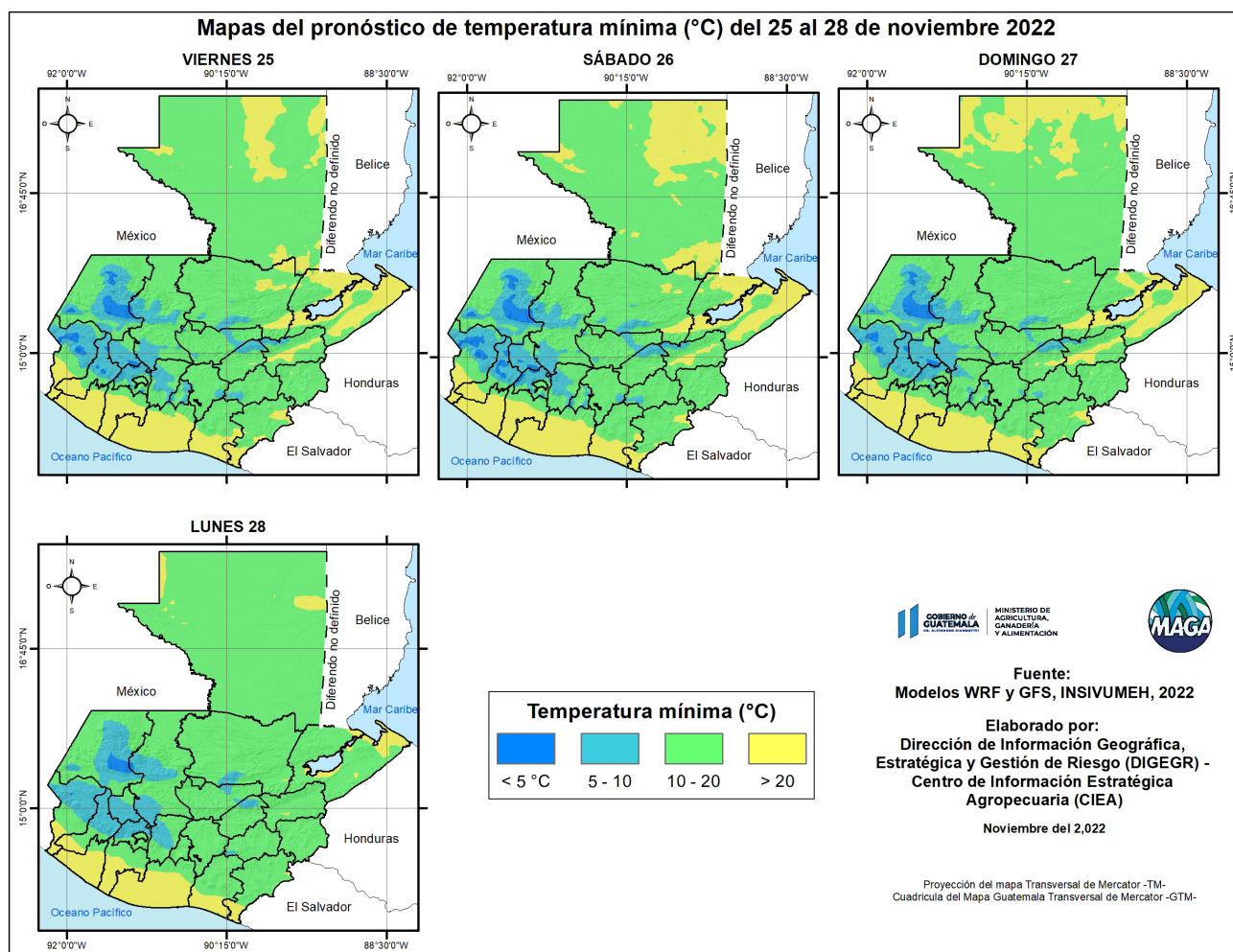
CENTRO DE INFORMACIÓN ESTRATÉGICA AGROPECUARIA

Boletín No. 95

Fecha: 25 de noviembre de 2022

Hora: 16:00

Las bajas temperaturas más importantes para esta semana se esperan en los municipios de Santa Eulalia (3.7 °C) del departamento de Huehuetenango; Nebaj (3.8 °C) de Quiché e Ixchiguan (3.9 °C) de San Marcos. Lo cual afectará principalmente los cultivos de hortalizas en rendimiento, calidad y podría retardar la producción para la temporada. En el siguiente mapa se pueden visualizar las temperaturas mínimas a nivel nacional para esta semana.



Fuente: INSIVUMEH, 2022.



CENTRO DE INFORMACIÓN ESTRATÉGICA AGROPECUARIA

Boletín No. 95

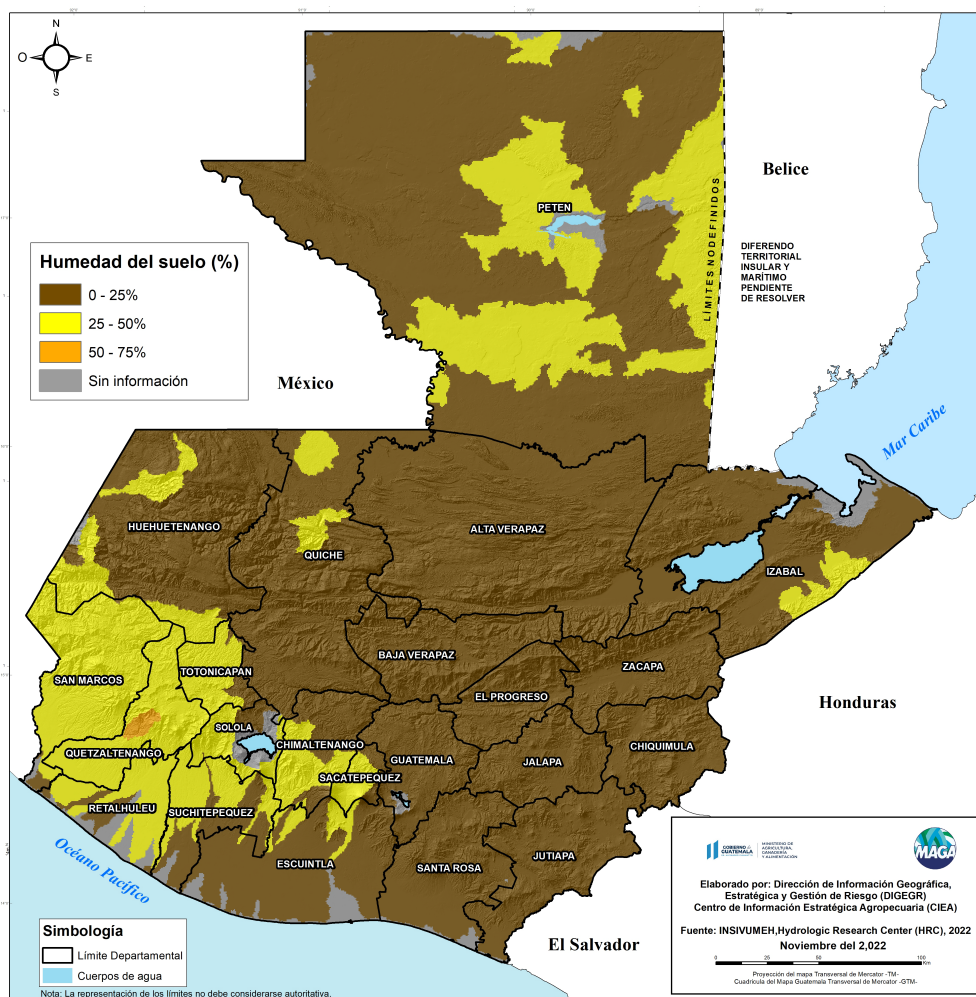
Fecha: 25 de noviembre de 2022

Hora: 16:00

Humedad del suelo

Según el mapa de porcentaje de humedad del suelo en la capa superior (hasta 30 cm de profundidad) muestra un bajo porcentaje de humedad menor al 25% (color café) específicamente en las regiones de la Franja Transversal del Norte, Caribe, Valles de Oriente, Altiplano Central y Pacífico mostrando un porcentaje mayor a 50% (color naranja) en el área centro de Quetzaltenango.

Porcentaje de humedad en el suelo, capa superior (0-0.3) 25 de noviembre 2022, República de Guatemala





CENTRO DE INFORMACIÓN ESTRATÉGICA AGROPECUARIA

Boletín No. 95

Fecha: 25 de noviembre de 2022

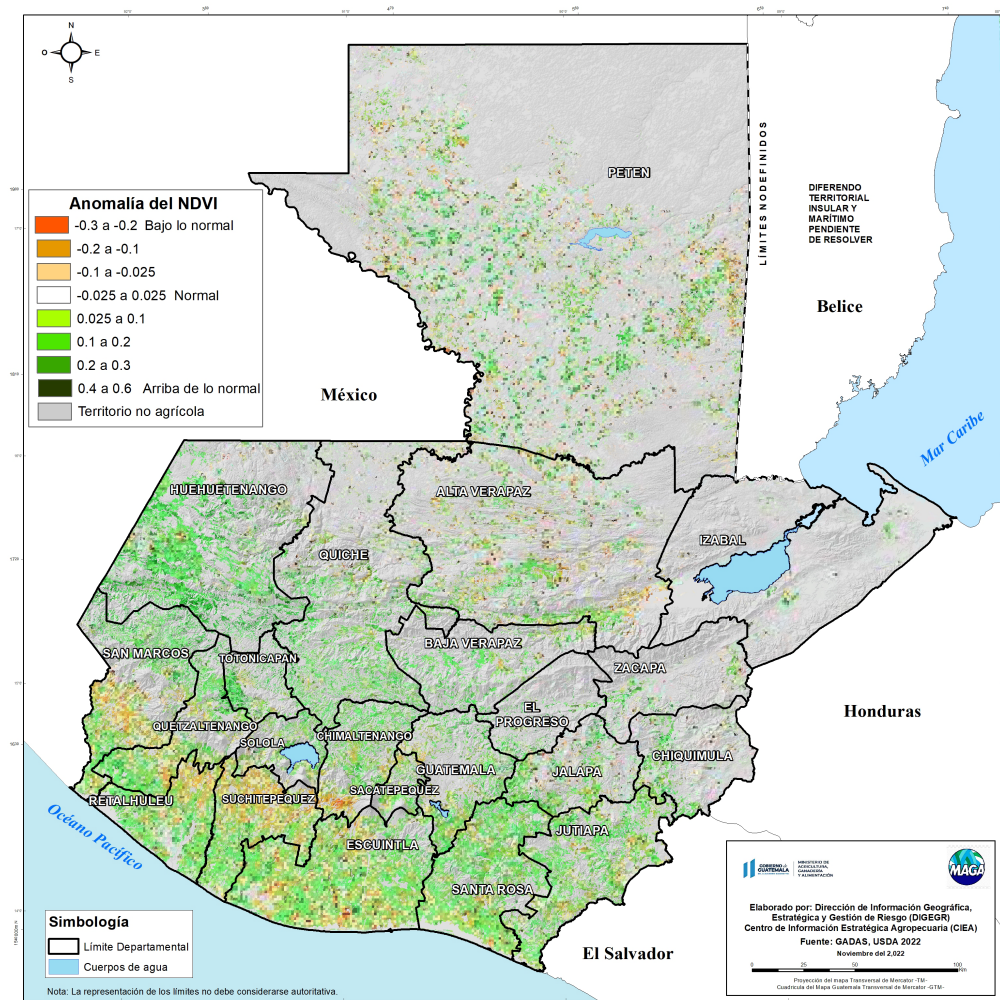
Hora: 16:00

Condición de la vegetación

El índice de Vegetación de Diferencia Normalizada (NDVI, por sus siglas en inglés), permite comprender la respuesta de la vegetación a las condiciones de sequedad o exceso de humedad (de forma semanal) comparándolos con el comportamiento del estado de vegetación en su registro histórico.

Según la última semana disponible en el sistema GADAS-USDA (al 24 de noviembre), se reflejan condiciones de estrés vegetal en niveles bajo lo normal en los departamentos de Alta Verapaz, San Marcos, Quetzaltenango, Escuintla, Suchitepéquez, Retalhuleu y Chimaltenango.

Anomalia semanal del Índice de Vegetación de Diferencia Normalizada (NDVI) Al 24 de noviembre del 2022 en territorios agrícolas. República de Guatemala



Fuente: GADAS-USDA, 2022



CENTRO DE INFORMACIÓN ESTRATÉGICA AGROPECUARIA

Boletín No. 95

Fecha: 25 de noviembre de 2022

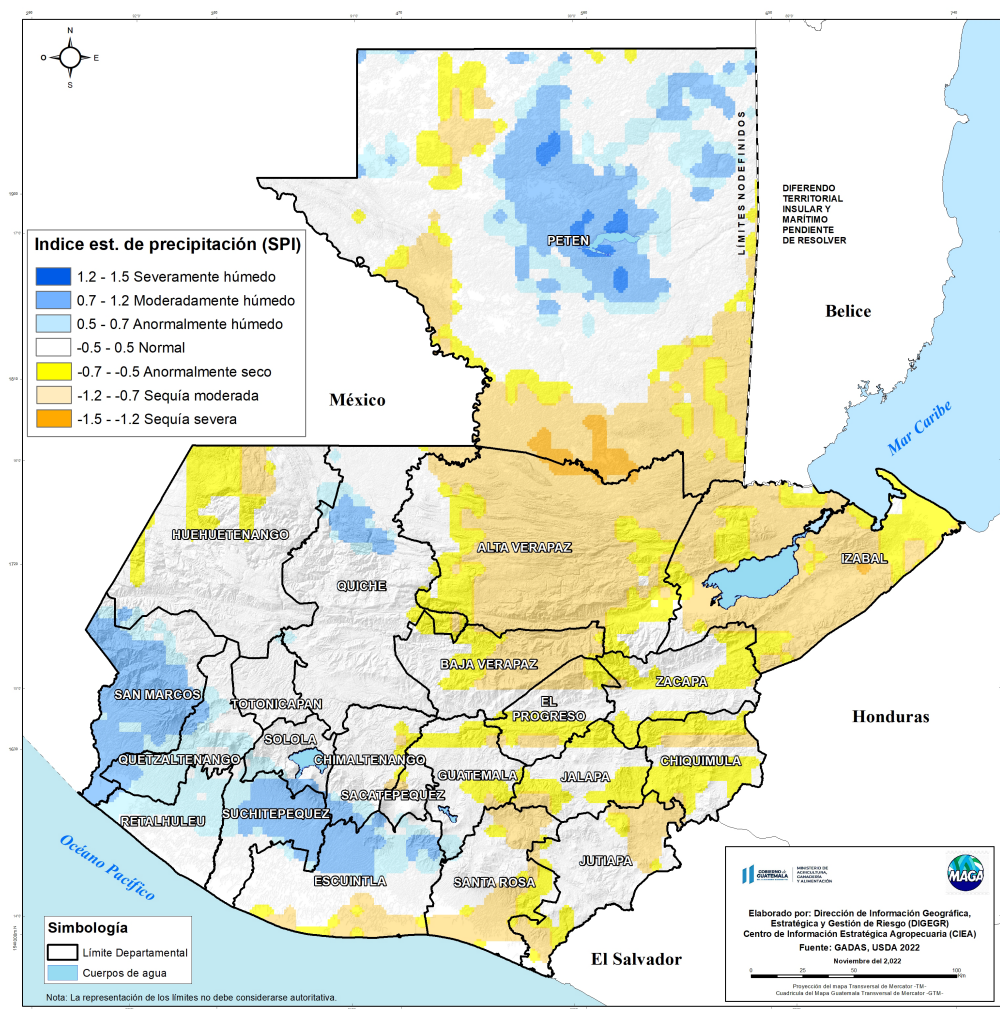
Hora: 16:00

Condiciones de humedad y sequía

El índice estandarizado de precipitación (SPI, por sus siglas en inglés), permite comprender la lluvia de los últimos diez días (decadía) comparándolos con el comportamiento de los acumulados de décadas anteriores y el registro histórico en el mismo periodo.

Según la última decadía disponible en el sistema GADAS-USDA (al 20 de noviembre), se reflejan condiciones de humedad en niveles desde anormal a severamente húmedos en Petén, San Marcos, Quetzaltenango, Retalhuleu, Suchitepéquez y norte de Quiché y Escuintla, mientras que en las regiones de Franja Transversal del Norte, Caribe y Oriente, se registraron condiciones desde anormalmente seco a sequía.

Índice estandarizado de precipitación (10 días) al 20 de noviembre 2022, República de Guatemala



Fuente: GADAS-USDA, 2022



CENTRO DE INFORMACIÓN ESTRATÉGICA AGROPECUARIA

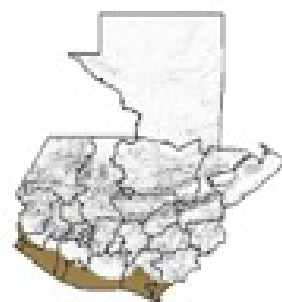
Boletín No. 95

Fecha: 25 de noviembre de 2022

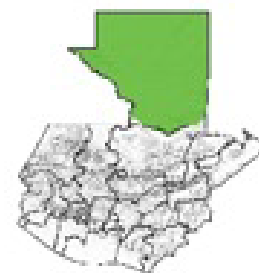
Hora: 16:00

Condiciones por regiones

Región Pacífico									
Nubosidad						Viento Km/h		Precipitación (mm)	Temperatura °C
	Despejado	Pocas Nubes	Nubosidad Dispersa	Nublados Parciales	Totalmente Nublado	Proveniente	Velocidad		
Sábado - Lunes									
Mañana		*	*				Calma	Lloviznas al amanecer para el día lunes	22 - 24
Tarde		*	*			suroeste	Leve	Lluvias y/o lloviznas con actividad eléctrica especialmente para el día domingo y lunes	32 - 34
Noche		*	*			suroeste	Leve	Lluvias y/o lloviznas con actividad eléctrica especialmente para el día domingo y lunes	27 - 29
Observaciones	Ambiente cálido y soleado. Presencia de llluvias hacia el sur de Santa Rosa para el día sábado. A partir del día domingo la humedad incrementará generando nublados parciales a totales con acumulados importantes de precipitación pluvial, registrándose con mayor intensidad en horas de la tarde y noche.								



Departamento de Petén									
Nubosidad						Viento Km/h		Precipitación (mm)	Temperatura °C
	Despejado	Pocas Nubes	Nubosidad Dispersa	Nublados Parciales	Totalmente Nublado	Proveniente	Velocidad		
Sábado - Lunes									
Mañana			*	*			Calma	Lloviznas al amanecer	22 - 24
Tarde			*	*		nordeste	Leve	Lluvia con actividad eléctrica	31 - 33
Noche			*	*		nordeste	Leve	Lluvia con actividad eléctrica	24 - 26
Observaciones	Prevalecerá el ambiente cálido, soleado y húmedo, presencia de lluvias especialmente hacia el sur y este del departamento, siendo el día lunes con mayores acumulados de precipitación pluvial.								





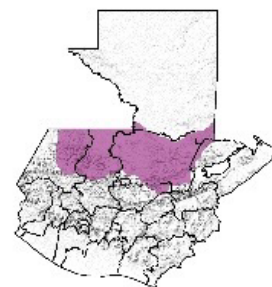
CENTRO DE INFORMACIÓN ESTRATÉGICA AGROPECUARIA

Boletín No. 95

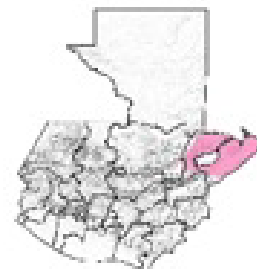
Fecha: 25 de noviembre de 2022

Hora: 16:00

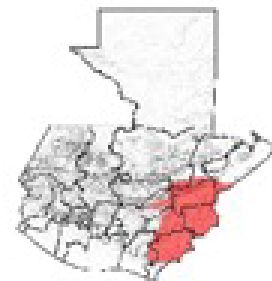
Región Franja Transversal del Norte									
Nubosidad						Viento Km/h		Precipitación (mm)	Temperatura °C
	Despejado	Pocas Nubes	Nubosidad Dispersa	Nublados Parciales	Totalmente Nublado	Proveniente	Velocidad		
Sábado - Lunes									
Mañana			*	*			Calma	Lloviznas al amanecer	14 - 16
Tarde			*	*		nordeste	Leve	Lluvia con actividad eléctrica	23 - 25
Noche			*	*		nordeste	Leve	Lluvia con actividad eléctrica	15 - 17
Observaciones	Neblina y lloviznas al amanecer. Abundante nubosidad durante el fin de semana. Mayor intensidad de lluvias con actividad eléctrica se esperan para los días domingo y lunes en horas de la tarde y noche, no se descarta la presencia de algunos eventos locales severos (lluvias con actividad eléctrica, vientos moderados y posible caída de granizo) hacia el norte de Quiché; municipios de Fray Bartolomé de las Casas, Chisec, Raxruhâ, Senahú y Cobán del departamento de Alta Verapaz.								



Región Caribe									
Nubosidad						Viento Km/h		Precipitación (mm)	Temperatura °C
	Despejado	Pocas Nubes	Nubosidad Dispersa	Nublados Parciales	Totalmente Nublado	Proveniente	Velocidad		
Sábado - Lunes									
Mañana		*	*				Calma	Posibles lloviznas al amanecer especialmente domingo y lunes	23 - 25
Tarde		*	*			nordeste	Leve	Lluvia con actividad eléctrica	31 - 33
Noche		*	*			nordeste	Leve	Lluvia con actividad eléctrica	24 - 26
Observaciones	Ambiente cálido, soleado y húmedo. Se observa mayor presencia de nubes con lluvias y actividad eléctrica en horas de la tarde y noche con lluvias leves a moderadas especialmnete para el día lunes.								



Región Valles del Oriente									
Nubosidad					Viento Km/h		Precipitación (mm)	Temperatura °C	
	Despejado	Pocas Nubes	Nubosidad Dispersa	Nublados Parciales	Totalmente Nublado	Proveniente	Velocidad	sur de Valles de Oriente	Cuenca del Motagua
Sábado - Lunes									
Mañana		*	*			nordeste	Leve eventualmente Moderado	Lloviznas al amanecer en zonas de montaña domingo y lunes	17 - 19 22 - 24
Tarde		*	*	*		nordeste	Leve eventualmente Moderado	Lluvias con actividad eléctrica	25 - 27 32 - 34
Noche		*	*			nordeste	Leve	Lluvias con actividad eléctrica	16 - 18 23 - 25
Observaciones	Neblina y lloviznas al amanecer del día domingo y lunes. Condiciones cálidas, soleadas y húmedas con presencia de lluvias acompañadas de actividad eléctrica en horas de la tarde y noche, para el fin de semana e inicios de la próxima semana. Se observan eventos de lluvia con características moderados a fuertes para la tarde noche del domingo y lunes hacia los departamentos de: Chiquimula, Zacapa y Jalapa.								





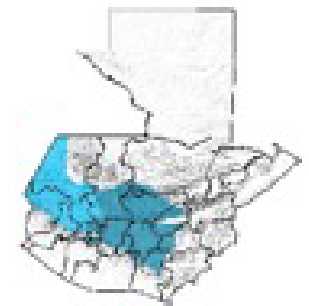
CENTRO DE INFORMACIÓN ESTRATÉGICA AGROPECUARIA

Boletín No. 95

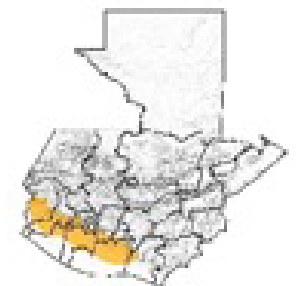
Fecha: 25 de noviembre de 2022

Hora: 16:00

Regiones del Altiplano Central y Occidente										
Nubosidad						Viento Km/h		Precipitación (mm)	Temperatura °C	
	Despejado	Pocas Nubes	Nubosidad Dispersa	Nublados Parciales	Totalmente Nublado	Proveniente	Velocidad		Altiplano Central	Occidente
Sábado - Lunes										
Mañana			*	*		norte	Leve	Lloviznas al amanecer, especialmente en zonas montañosas	15 - 17	6 - 8
Tarde			*	*		norte	Leve eventualmente moderado	Lluvias y/o lloviznas con actividad eléctrica siendo con mayor intensidad domingo y lunes	23 - 25	19 - 21
Noche			*	*		norte	Leve	Lluvias y/o lloviznas con actividad eléctrica siendo con mayor intensidad domingo y lunes	17 - 19	8 - 10
Observaciones	Frio en horas de la noche y madrugada. Neblina y lloviznas al amanecer en áreas de montaña. Ambiente cálido, soleado y húmedo, presencia de lluvias generalmente en horas de la tarde y noche. Para este fin de semana se observan lluvias y/ lloviznas de características leves a moderadas siendo domingo y lunes los días con mayores acumulados de precipitación.									



Región Bocacosta									
Nubosidad						Viento Km/h		Precipitación (mm)	Temperatura °C
	Despejado	Pocas Nubes	Nubosidad Dispersa	Nublados Parciales	Totalmente Nublado	Proveniente	Velocidad		
Sábado - Lunes									
Mañana			*	*			Calma	Lloviznas al amanecer en áreas montañosas	23 - 25
Tarde			*	*		suroeste	Leve	Lluvia con actividad eléctrica	33 - 35
Noche			*	*		suroeste	Leve	Lluvia con actividad eléctrica	26 - 28
Observaciones	Neblina y lloviznas al amanecer en zonas montañosas. Ambiente caluroso , soleado y húmedo. Abundante nubosidad durante el fin de semana, con pocos periodos con nubosidad dispersa. Incremento y desarrollo de nubosidad con lluvias acompañadas de actividad eléctrica en horas de la tarde y noche. Para el día lunes podrían registrarse eventos importantes de precipitaciones hacia los departamentos de Chimaltenango, San Marcos y Sololá.								





CENTRO DE INFORMACIÓN ESTRATÉGICA AGROPECUARIA

Boletín No. 95

Fecha: 25 de noviembre de 2022

Hora: 16:00

Recomendaciones



Al sector agrícola

Región Caribe, Petén y en donde se esperan lluvias importantes

- ♦ Mantener limpios los canales de riego, acequias y zanjas para permitir el curso normal del agua, esto evitará anegamientos (inundaciones) en los terrenos agrícolas.
- ♦ Identificar plagas o enfermedades y realizar aplicaciones preventivas, dadas las condiciones de humedad que prevalecen.

Mantener las cosechas en lugares secos.

Región Occidente y en donde se esperan bajas temperaturas

- ♦ Disminuir actividades en suelos para evitar la excesiva pérdida de agua por evaporación.
- ♦ Prepara pequeños invernaderos con madera y plástico alrededor de las plantas para protegerlas del frío intenso.



Al sector pecuario

- ♦ Ubicar a los animales en lugares techados y secos.
- ♦ Proporcionar algún tipo de refugio a los animales para evitar que se expongan en exceso a la lluvia, frío y/o al aire, para evitar problemas respiratorios.
- ♦ Para aves y cerdos, es necesario colocar cortinas en los corrales para protegerlos del frío directo.