



Ministerio de Agricultura,
Ganadería y Alimentación

Dirección de Información Geográfica,
Estratégica y Gestión de Riesgos -DIGEGR-
Centro de Información Estratégica Agropecuaria

Boletín 94

24 / 11 / 2025

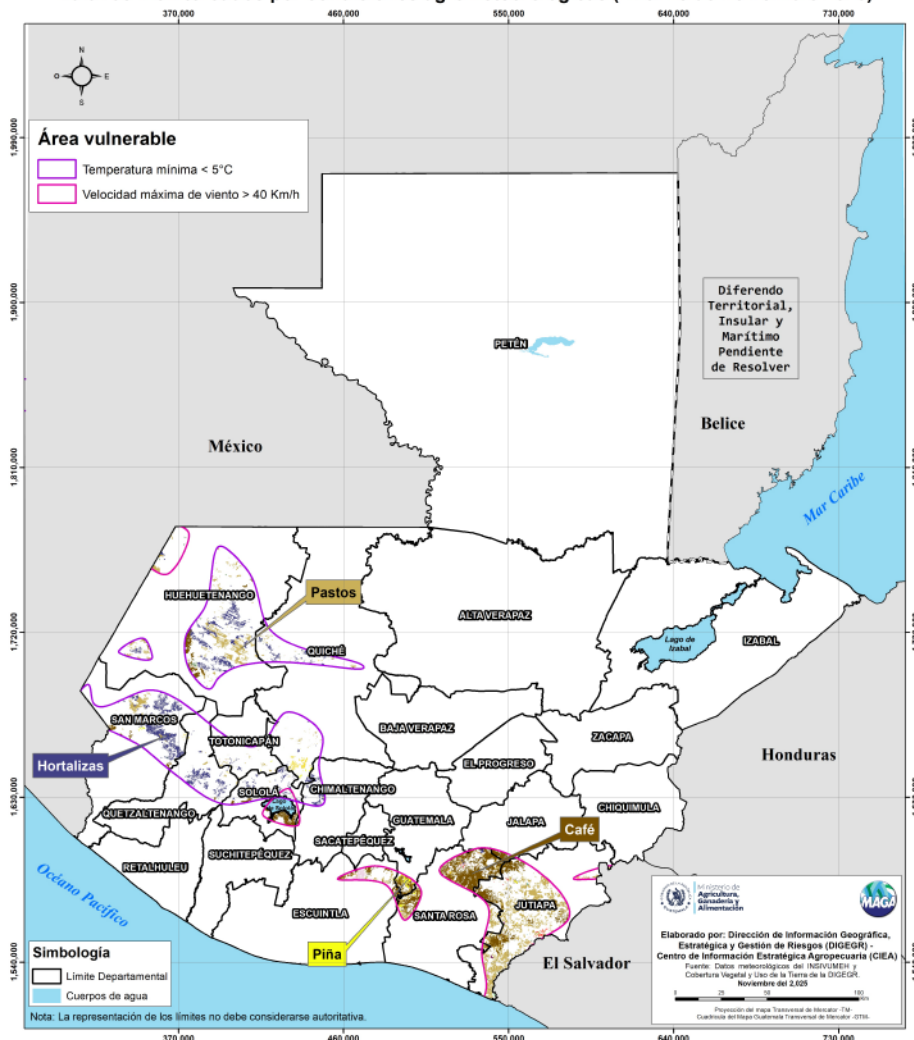
11:00 hrs.



Boletín Agrometeorológico del 24 al 28 de noviembre de 2025

Según el análisis agrometeorológico basado en el pronóstico del Instituto Nacional de Sismología, Vulcanología, Meteorología, Hidrología (INSIVUMEH) para esta semana, el Centro de Información Estratégica Agropecuaria ha identificado los cultivos que podrían verse afectados por bajas temperaturas (menores a 5 °C) y vientos fuertes con velocidades superiores a 40 km/h. En los 147 municipios identificados, el MAGA mantendrá un monitoreo constante. Las zonas expuestas pueden visualizarse en el siguiente mapa.

Cultivos monitoreados por condiciones agrometeorológicas (24 al 28 de noviembre 2025)



Amenazas a cultivos



Departamentos de:

Totonicapán: Totonicapán, San Francisco El Alto, Momostenango

Quiché: Nebaj, Chichicastenango, Santa Cruz del Quiché, San Antonio Ilotenango, Chiché

San Marcos: Comitancillo

Huehuetenango: Chiantla

Quetzaltenango: San Carlos Sija

Sololá: Sololá, Nahualá



Jutiapa: Jutiapa, Moyuta, Jalpatagua, Conguaco, Comapa

Santa Rosa: Casillas, Nueva Santa Rosa, Pueblo Nuevo Viñas

Guatemala: Villa Canales

LAS FASES LUNARES EN LA AGRICULTURA



Según el INSIVUMEH, se prevén nieblas, nubosidad variable y lluvias a partir del miércoles, asociadas al ingreso de humedad del Caribe y al acercamiento de un frente frío. A partir del jueves se espera un descenso de las temperaturas y se mantiene el riesgo de heladas en los altiplanos central y occidental.

Recomendaciones



Realizar riegos ligeros y frecuentes para conservar la humedad y evitar el estrés hídrico.



Aplicar coberturas orgánicas (paja, hojas, residuos) para mantener la temperatura del suelo, reducir la evaporación y prevenir erosión.



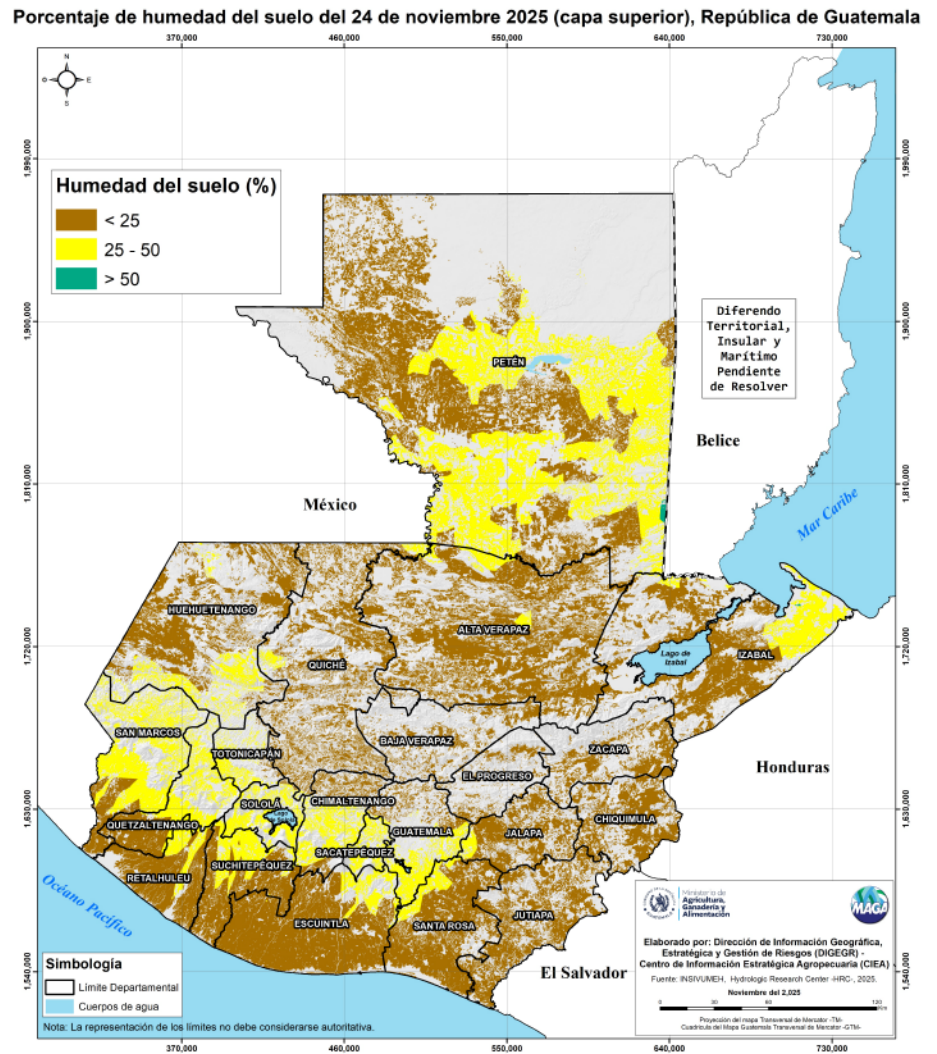
Mantener refugios limpios y secos, renovando el material de cama para prevenir enfermedades respiratorias.



Rotar pastizales y suplementar con heno ante la reducción de forraje por el frío.

Humedad del suelo

Según el mapa de humedad, la capa superficial del suelo en la mayoría de las áreas agrícolas presenta valores por debajo del 25%. Se recomienda conservar la humedad del suelo, especialmente en suelos arenosos (donde la retención de agua es limitada debido al drenaje excesivo) y en zonas susceptibles a heladas, como el occidente del país, ya que mantener la humedad contribuye a reducir los impactos ante posibles heladas.



¿SABÍAS QUÉ?

Los vientos fuertes mayores a 40 Km/h pueden afectar seriamente al sector agropecuario. Pueden dañar cultivos, aumentar la pérdida de humedad, reducir la polinización, provocar erosión y afectar infraestructuras agropecuarias, por lo que es importante implementar medidas de protección y monitoreo.

