



## Boletín Agrometeorológico del 27 de noviembre al 1 de diciembre de 2023

	Salida y puesta de sol					Fase Lunar	
	Lunes	Martes	Miércoles	Jueves/ Viernes		Lunes/ Jueves	Viernes
	Salida: 06:10	Salida: 06:11	Salida: 06:11	Salida: 06:12		Luna Llena	Cuarto Menguante
Puesta: 17:31	Puesta: 17:31	Puesta: 17:32	Puesta: 17:32				

De acuerdo al análisis agrometeorológico para este fin e inicio de semana, el Centro de Información Estratégica Agropecuaria identificó los cultivos expuestos a daños por la amenaza a heladas. Las zonas expuestas pueden visualizarse en el siguiente mapa.

**Cultivos monitoreados por condiciones meteorológicas  
(27 de noviembre al 01 de diciembre 2023)**



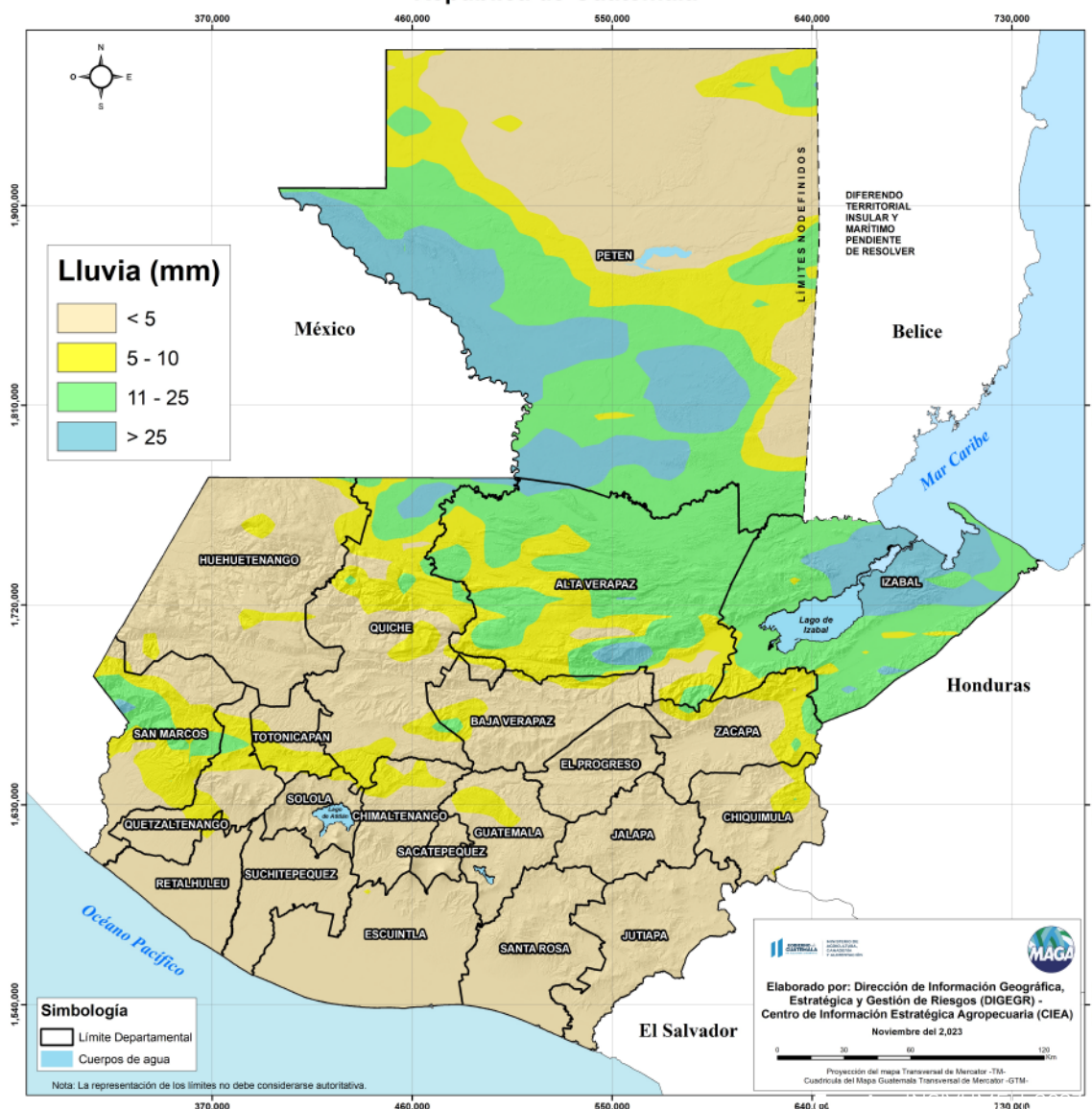
En estas áreas (52 municipios) el MAGA mantendrá monitoreo constante ante posibles afectaciones a cultivos (maíz, frijol y hortalizas), especialmente en los municipios de Chiantla y Aguacatán del departamento de Huehuetenango; Tejutla, Comitancillo e Ixchiguan de San Marcos; Sololá y Nahualá de Sololá y Nebaj de Quiché.



## Condiciones esperadas

Se espera que continúe el frío en horas de la noche y madrugada a nivel nacional. Paso y acercamiento de frente frío para inicios de semana laboral, ocasionará mayor ingreso de humedad, generando lluvias y/o lloviznas en especial para los departamentos de: Izabal, Petén, Alta Verapaz, Huehuetenango, Quiché, norte de Zacapa y Baja Verapaz. Tomar en cuenta que conforme pasen los días las condiciones se prevén estables (cielo con pocas nubes, ambiente diurno cálido y soleado, frío en horas de la noche y madrugada, baja posibilidad de lluvias). Viento leve a ocasionalmente moderado en las regiones de: Valles de Oriente, Altiplano Central y Occidente.

### Pronóstico del acumulado de lluvia (mm) del 27 de noviembre al 01 de diciembre 2023 República de Guatemala





MINISTERIO DE AGRICULTURA, GANADERÍA Y ALIMENTACIÓN

DIRECCIÓN DE INFORMACIÓN GEOGRÁFICA, ESTRATÉGICA Y GESTIÓN DE RIESGOS - DIGEGR -

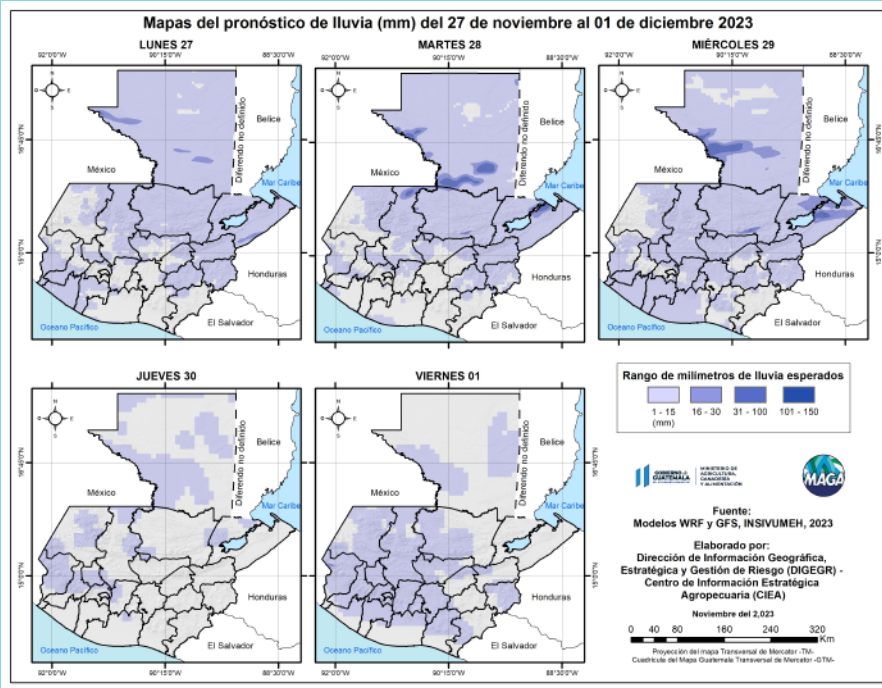
CENTRO DE INFORMACIÓN ESTRATÉGICA AGROPECUARIA



Fecha: 27 de noviembre de 2023

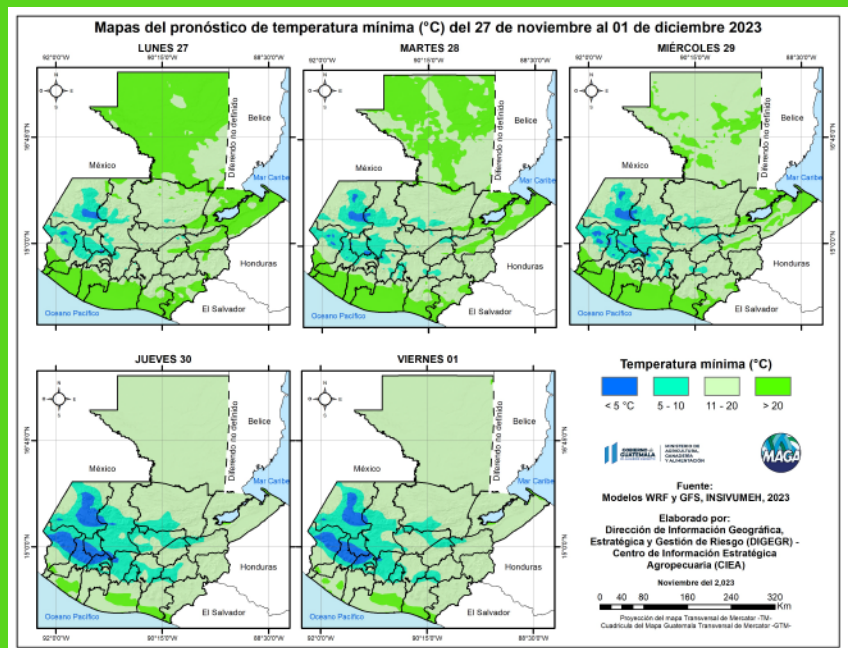
BOLETÍN NO. 94

Hora: 12:00 hrs.



En los siguientes mapas se observa la posibilidad de lluvia, los mayores acumulados se pueden presentar en los departamentos de Izabal, Petén, Alta Verapaz y Quiché.

Las bajas temperaturas más importantes para esta semana se esperan en los municipios de Chiantla (1.7 °C) del departamento de Huehuetenango; Nebaj (2.8 °C) de Quiché e Ixchiguan (3.6 °C) de San Marcos afectando principalmente los cultivos de hortalizas en rendimiento, calidad y retardo producción para la temporada. En el siguiente mapa se pueden visualizar las temperaturas mínimas a nivel nacional para esta semana.



Fuente: INSIVUMEH, 2023.

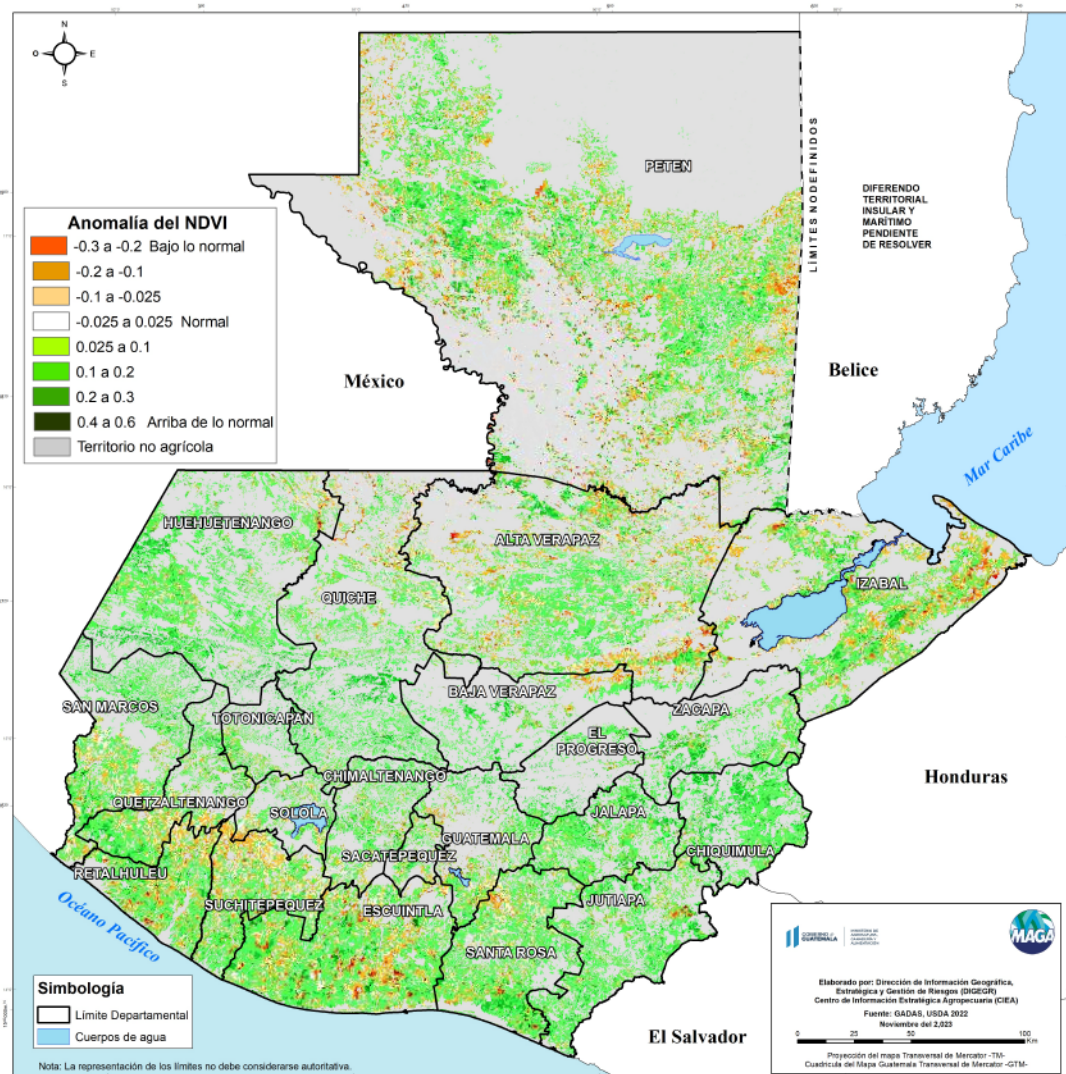
## Monitoreo agroclimático

### Condición de la vegetación

El Índice de Vegetación de Diferencia Normalizada (NDVI, por sus siglas en inglés), permite comprender la respuesta de la vegetación a las condiciones de sequedad o exceso de humedad (de forma semanal) comparándolos con el comportamiento del estado de vegetación en su registro histórico.

Según la última semana disponible en el sistema GADAS-USDA (al 24 de noviembre) en territorios agrícolas, se presentan condiciones de estrés vegetal en niveles bajo lo normal en las regiones de Bocacosta, Franja Transversal del Norte y Caribe.

### Anomalía semanal del Índice de Vegetación de Diferencia Normalizada (NDVI) Al 24 de noviembre del 2023 en territorios agrícolas. República de Guatemala





## Condición de la vegetación

Considerando que los eventos de la sequía agrícola son precedidos por una disminución en caudales y niveles de ríos, es importante mantener el monitoreo de los ríos más importantes. Del mismo modo, en el caso de ríos crecidos que puedan provocar inundaciones en territorio agrícola, principalmente en las partes bajas de cuencas, especialmente si se esperan acumulados importantes de lluvia en los próximos días.

El siguiente mapa muestra los ríos que han reportado un nivel bajo comparado con su nivel normal (en color naranja) en los ríos Meléndez, Madre Vieja, Michatoya, Samalá, Icán y Sis en la vertiente del Pacífico, en el Río Grande en el departamento de Baja Verapaz y el Río Selegua en Huehuetenango. Mientras que se registró un nivel de río crecido (color azul) en la Vertiente del Golfo de México con el río de la Pasión.

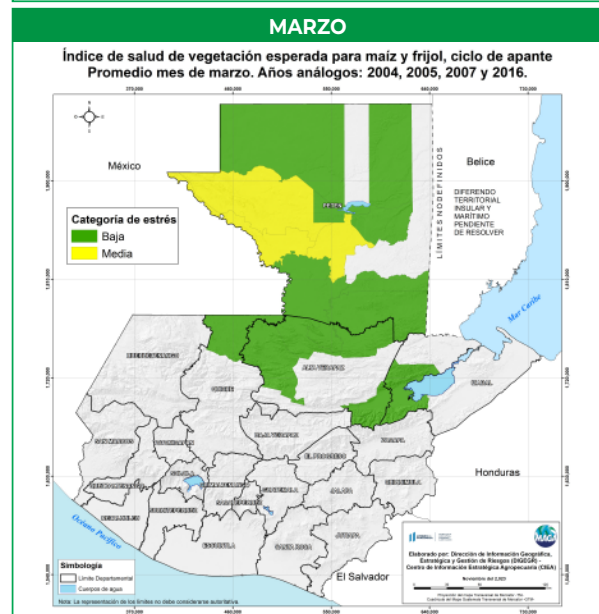
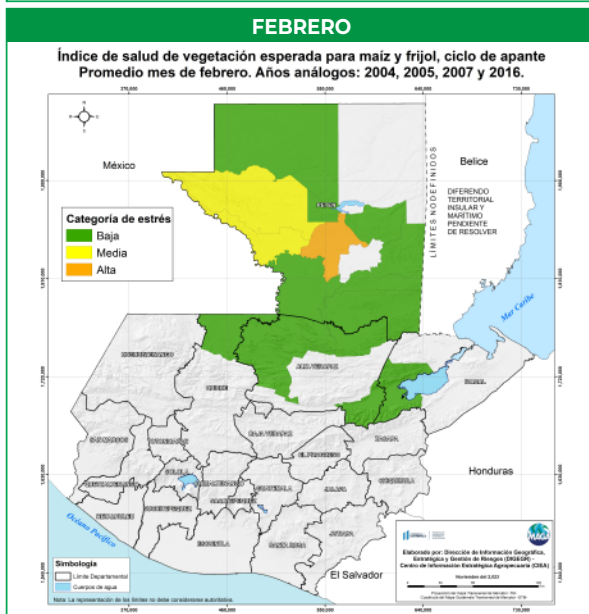
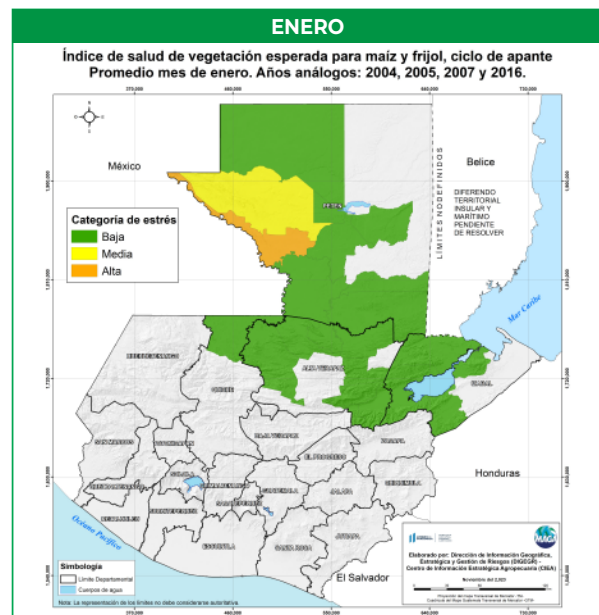
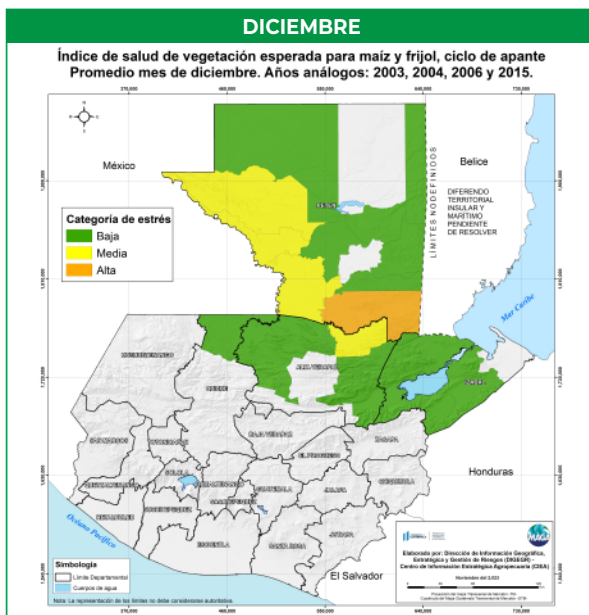
**Niveles de ríos. 27 de noviembre del 2023**  
**República de Guatemala**



## 🔍 Análisis de severidad de sequía esperada

El Índice de Salud de la Vegetación (VHI) refleja la severidad de una sequía con base en la salud de la vegetación y la influencia de la temperatura en las condiciones vegetales del cultivo de granos básicos (maíz y frijol), para el ciclo de apante.

En los siguientes mapas se muestran los valores promedios de VHI registrados durante los años similares (2003-2004, 2004-2005, 2006-2007 y 2015-2016) para los meses de diciembre a marzo. En donde se observan condiciones de sequía en municipios de Petén (San Luis, Las Cruces y San Francisco). Se recomienda además mantener el monitoreo del cultivo de granos básicos en el municipio de La Libertad.

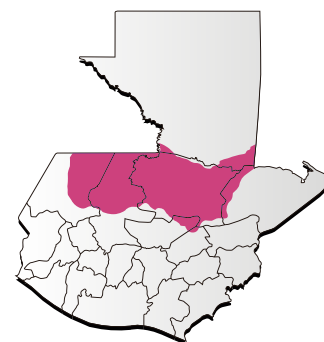




 **Condiciones por regiones**

**Región Franja Transversal del Norte**

Región Franja Transversal del Norte								
	Nubosidad			Viento Km/h		Precipitación (mm)	Temperatura °C	
	Despejado	Pocas Nubes	Nubosidad Dispersa	Nublados parciales a totales	Proveniente			Velocidad
<b>Lunes - Viernes</b>								
Mañana			* Para final de semana (jueves y viernes)	*	Variable	Leve	Lloviznas y/o lloviznas en bajas cantidades en particular de lunes a miércoles	11 - 13
Tarde			* Para final de semana (jueves y viernes)	*	Variable	Leve	Lluvias y/o lloviznas leves a moderadas en especial de lunes a miércoles	23 - 25 A partir del jueves 25 - 27
Noche			* Para final de semana (jueves y viernes)	*	Variable	Leve	Lluvias y/o lloviznas leves a moderadas en especial de lunes a miércoles	15 - 17
Observaciones	Niebla y posibles lloviznas al amanecer en especial en zonas de montaña. Frío en la noche y madrugada. Fin de semana con presencia de algunas lloviznas ligeras en particular al norte del departamento de Quiché. Se esperan los acumulados más fuertes durante el periodo del lunes.							



**Región Caribe**

Región Caribe								
	Nubosidad			Viento Km/h		Precipitación (mm)	Temperatura °C	
	Despejado	Pocas Nubes	Nubosidad Dispersa	Nublados parciales a totales	Proveniente			Velocidad
<b>Lunes - Viernes</b>								
Mañana			* Para final de semana (jueves y viernes)	*	nordeste	Calma	Lloviznas y lloviznas	23 - 25
Tarde			* Para final de semana (jueves y viernes)	*	nordeste	Leve	Lluvias y/o lloviznas leves a moderadas en especial de lunes a jueves	27 - 29 A partir del jueves 32 - 34
Noche			* Para final de semana (jueves y viernes)	*	nordeste	Leve	Lluvias y/o lloviznas leves a moderadas en especial de lunes a jueves	25 - 27
Observaciones	Neblina al amanecer. Lloviznas y lloviznas con actividad eléctrica durante los próximos días en particular de lunes a miércoles. Se prevé una mejora en las condiciones desde el jueves con leve aumento en las temperaturas diurnas.							





 **Condiciones por regiones**

Región Pacífico								
Nubosidad				Viento Km/h		Precipitación (mm)	Temperatura °C	
Despejado	Pocas Nubes	Nubosidad Dispersa	Nublados parciales a totales	Proveniente	Velocidad			
<b>Lunes - Viernes</b>								
Mañana		*	*		Calma	Leve a ocasionalmente moderado disminuyendo gradualmente a partir del jueves	25 - 27	
Tarde		*	*		Suroeste	Leve a ocasionalmente moderado disminuyendo gradualmente a partir del jueves	33 - 35	
Noche		*	*		Suroeste	Leve a ocasionalmente moderado disminuyendo gradualmente a partir del jueves	27 - 29	
Observaciones	Ambiente cálido y soleado. Pocas nubes alternado con nubosidad dispersa. Viento leve a ocasionalmente moderado, velocidad que podría alcanzar hasta los 50km/h en la costa de Jutiapa.							



Región de Petén								
Nubosidad				Viento Km/h		Precipitación (mm)	Temperatura °C	
Despejado	Pocas Nubes	Nubosidad Dispersa	Nublados parciales a totales	Proveniente	Velocidad			
<b>Lunes - Viernes</b>								
Mañana			*	*	nordeste	Leve	Lloviznas y/o lloviznas	23 - 25
Tarde			*	*	nordeste	Leve	Lluvias leves a moderadas con actividad eléctrica de lunes a miércoles	29 - 31 A partir del jueves 32 - 34
Noche			*	*	nordeste	Leve	Lluvias leves a moderadas con actividad eléctrica de lunes a miércoles	25 - 27
Observaciones	Lluvias y/o lloviznas con posible actividad eléctrica de lunes a miércoles. Conforme pasen los días las precipitaciones disminuirán levemente, esperando mejoras en el tiempo a partir del jueves y un aumento gradual en las temperaturas diurnas.							





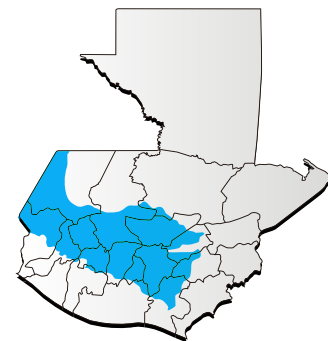


Condiciones por regiones

Región Valles del Oriente									
Nubosidad				Viento Km/h		Precipitación (mm)	Temperatura °C		
Despejado	Pocas Nubes	Nubosidad Dispersa	Nublados parciales a totales	Proveniente	Velocidad		Sur de Valles de Oriente	Cuenca del Motagua	
Lunes - Viernes									
Mañana		*	*	Al norte de Zacapa y Chiquimula para inicios de semana	Variable	Leve a ocasionalmente moderado disminuyendo levemente a partir del jueves	Lloviznas y/o lluvias en zonas montañosas	19 - 20	23 - 25
Tarde		*	*	Al norte de Zacapa y Chiquimula para inicios de semana	nordeste	Leve a ocasionalmente moderado disminuyendo levemente a partir del jueves	Lloviznas/ o lluvias en especial para inicios de semana al Norte de Zacapa y Chiquimula	24 - 26 A partir del jueves 27 - 29	32 - 34 A partir del jueves 33 - 35
Noche		*	*	Al norte de Zacapa y Chiquimula para inicios de semana	nordeste	Leve a ocasionalmente moderado disminuyendo levemente a partir del jueves	Lloviznas/ o lluvias en especial para inicios de semana al Norte de Zacapa y Chiquimula	22 - 24	26 - 28
Observaciones	Al comienzo de la semana, se esperan neblinas y lloviznas esporádicas durante las mañanas en las zonas de montaña. Sin embargo, durante el día, el clima será cálido y soleado. Durante la noche y en las primeras horas de la mañana, se sentirá fresco a frío, especialmente en las zonas montañosas. El viento será ligero, ocasionalmente moderado, y disminuirá su intensidad a partir del jueves. Se espera que los mayores acumulados de precipitación se manifiesten entre lunes y martes.								



Regiones del Altiplano Central y Occidente									
Nubosidad				Viento Km/h		Precipitación (mm)	Temperatura °C		
Despejado	Pocas Nubes	Nubosidad Dispersa	Nublados parciales a totales	Proveniente	Velocidad		Altiplano Central	Occidente	
Lunes - Viernes									
Mañana		*	*	Lunes a miércoles	Norte	Leve a ocasionalmente moderado disminuyendo gradualmente desde el jueves	Presencia de lloviznas y/o lluvias por enfriamiento	14 - 16	06 - 08 A partir del jueves 02 - 04
Tarde		*	*	Lunes a miércoles	Norte	Leve a ocasionalmente moderado disminuyendo gradualmente desde el jueves	Lluvias y/o lloviznas entre lunes a miércoles	22 - 24 A partir del jueves 24 - 26	19 - 21 A partir del jueves 22 - 25
Noche		*	*	Lunes a miércoles	Variable	Leve a ocasionalmente moderado disminuyendo gradualmente desde el jueves	Lloviznas por enfriamiento en especial en zonas de montaña	17 - 19	03 - 05
Observaciones	Posible presencia de heladas en lugares elevados a partir del jueves. El frío continuará durante la noche y madrugada. A medida que comience la semana, la nubosidad aumentará levemente, lo que podría resultar en lluvias o lloviznas bajas, dispersas en particular hacia el occidente. Ambiente cálido fuera de la sombra, pero fresco debajo de ella. Es posible que se presenten lloviznas en zonas montañosas durante la noche y madrugada. El viento será ocasionalmente moderado, pero disminuirá a partir del jueves.								



Región Bocacosta									
Nubosidad				Viento Km/h		Precipitación (mm)	Temperatura °C		
Despejado	Pocas Nubes	Nubosidad Dispersa	Nublados parciales a totales	Proveniente	Velocidad				
Lunes - Viernes									
Mañana		*	*				Lloviznas y/o lluvias en zonas de montaña por enfriamiento	24 - 26	
Tarde		*	*		suroeste	Leve		33 - 35	
Noche		*	*		suroeste	Leve	Lloviznas y/o lluvias en zonas de montaña por enfriamiento	26 - 28	
Observaciones	Niebla y lloviznas en zonas de montaña en horas de la noche y madrugada por enfriamiento. Nubosidad dispersa para los próximos días. Frío en horas de la noche y madrugada.								





GOBIERNO de  
GUATEMALA

MINISTERIO DE  
AGRICULTURA, GANADERÍA  
Y ALIMENTACIÓN

DIRECCIÓN DE INFORMACIÓN  
GEOGRÁFICA, ESTRATÉGICA Y  
GESTIÓN DE RIESGOS - DIGEGR -

CENTRO DE INFORMACIÓN  
ESTRATÉGICA  
AGROPECUARIA



Fecha: 27 de noviembre  
de 2023

BOLETÍN NO. 94

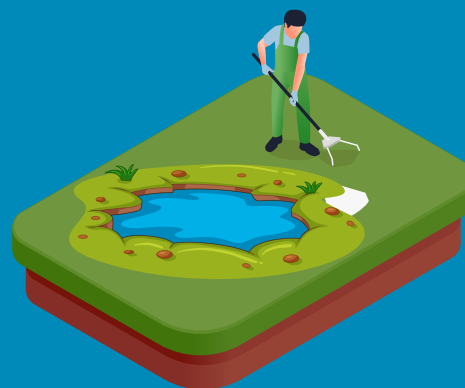
Hora: 12:00 hrs.



## Recomendaciones

### Al sector agrícola

★ Mantener los cultivos libres de malezas y con suficiente humedad en el suelo.



★ Mantener limpios los canales de riego, acequias y zanjas para permitir el curso normal del agua.



★ Poner atención en los días totalmente despejados (días soleados), tardes frescas, poca humedad en el ambiente y viento ligero o en calma, ya que estas condiciones atmosféricas pueden dar un indicio a que se presenten heladas agrícolas en horas de la noche y madrugada.





### Al sector pecuario

- ★ Proveer fuentes de agua limpia y desparasitar a los animales, pues la lluvia ayuda al desplazamiento de las heces con lo que aumenta la presencia de enfermedades parasitarias y diarreas.

- ★ Controlar el comportamiento de las aves, pues si se juntan se debe a que sienten frío y pueden incluso fallecer algunas de ellas por asfixia.

- ★ Revisar periódicamente la condición corporal de los animales, para asegurar las reservas corporales durante la época fría.

