




# CENTRO DE INFORMACIÓN ESTRATÉGICA AGROPECUARIA

Boletín No. 93

Fecha: 18 de noviembre de 2022

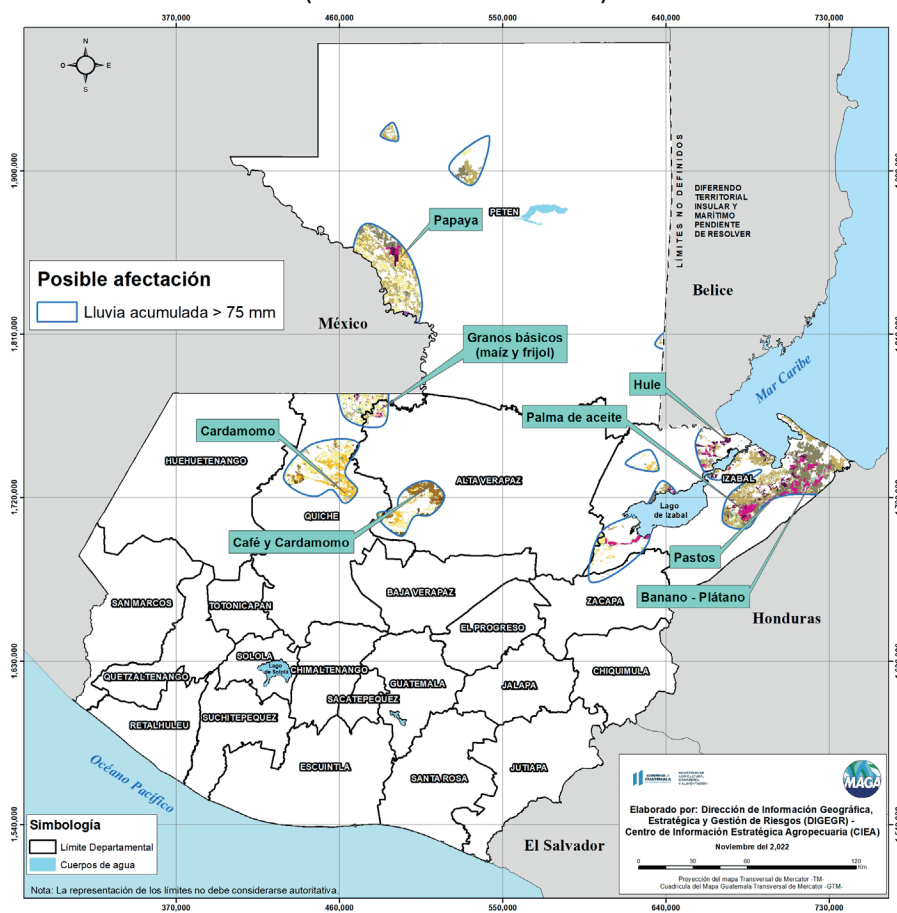
Hora: 15:30

## Boletín Agrometeorológico del 18 al 21 de octubre de 2022

	Salida y puesta de sol			Fase Lunar	
	sábado – domingo			sábado - lunes	
	Salida: 06:05	Salida: 06:06		Cuarto Menguante	
	Puesta: 17:30	Puesta: 17:30			

De acuerdo al análisis agrometeorológico para este fin e inicio semana, el Centro de Información Estratégica Agropecuaria identificó los cultivos expuestos a daños por la amenaza de lluvias. Las zonas expuestas pueden visualizarse en el siguiente mapa.

**Cultivos monitoreados por condiciones meteorológicas  
(18 al 21 de noviembre 2022)**



En estas áreas (20 municipios) el MAGA mantendrá un monitoreo constante ante posibles daños a cultivos (maíz, frijol, café, cardamomo, banano, plátano, papaya, hule, palma de aceite y pastos), especialmente en los municipios de Puerto Barrios y Morales del departamento de Izabal; Las Cruces de Petén e Ixcán del departamento de Quiché.



# CENTRO DE INFORMACIÓN ESTRATÉGICA AGROPECUARIA

Boletín No. 93

Fecha: 18 de noviembre de 2022

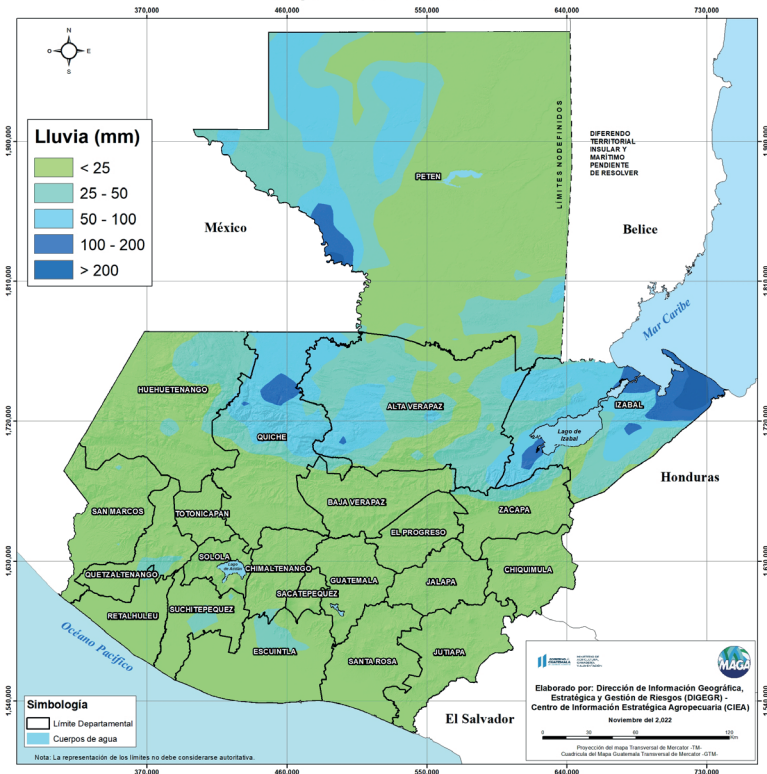
Hora: 15:30

## Condiciones esperadas

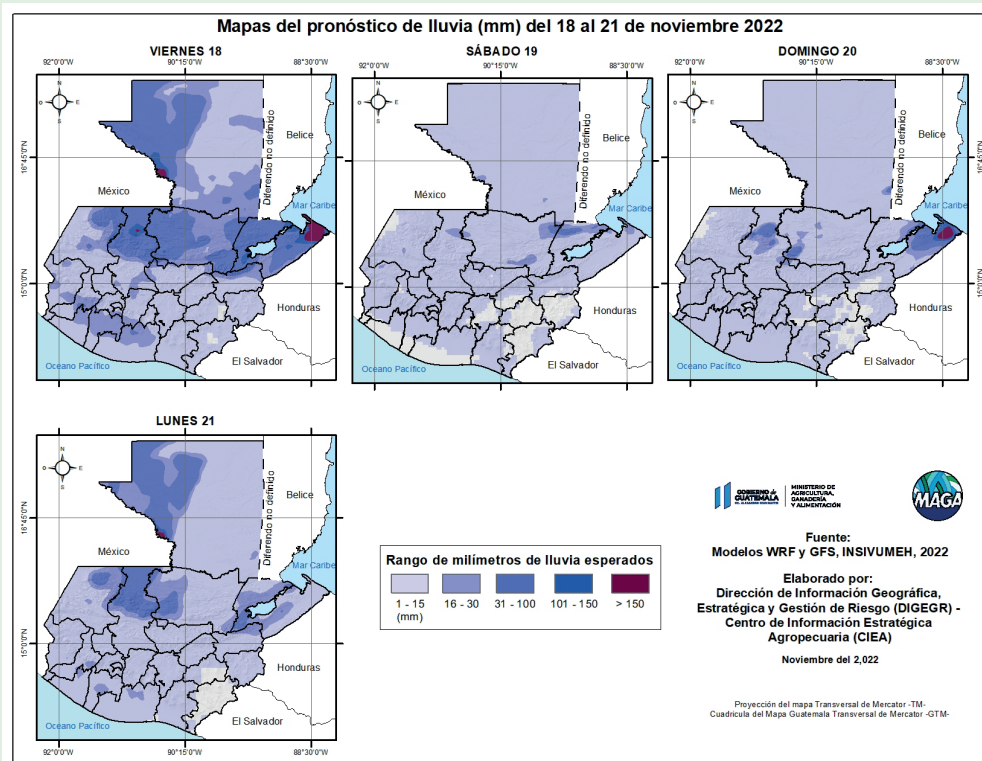
Se esperan condiciones atmosféricas cálidas y soleadas en las regiones del sur al centro; mientras que para las regiones de Franja Transversal del Norte, Petén y Caribe, el ambiente se presentará húmedo y cálido con lluvias importantes para el fin de semana e inicios de la próxima semana.

Las lluvias se asocian a la entrada de humedad del Mar Caribe y los efectos indirectos de un frente frío ubicado hacia el Golfo de México. Prevalecerá el frío en la noche y madrugada, en el Altiplano Central y Occidente. Vientos de leve a moderado en Valles del Oriente y Altiplano Central.

Pronóstico del acumulado de lluvia (mm) del 18 al 21 de noviembre 2022  
República de Guatemala



Mapas del pronóstico de lluvia (mm) del 18 al 21 de noviembre 2022



En los siguientes mapas se observa la posibilidad de lluvia, los mayores acumulados se pueden presentar en los departamentos de Izabal, Quiché, Alta Verapaz y Petén.

**Fuente:**  
INSIVUMEH, 2022.



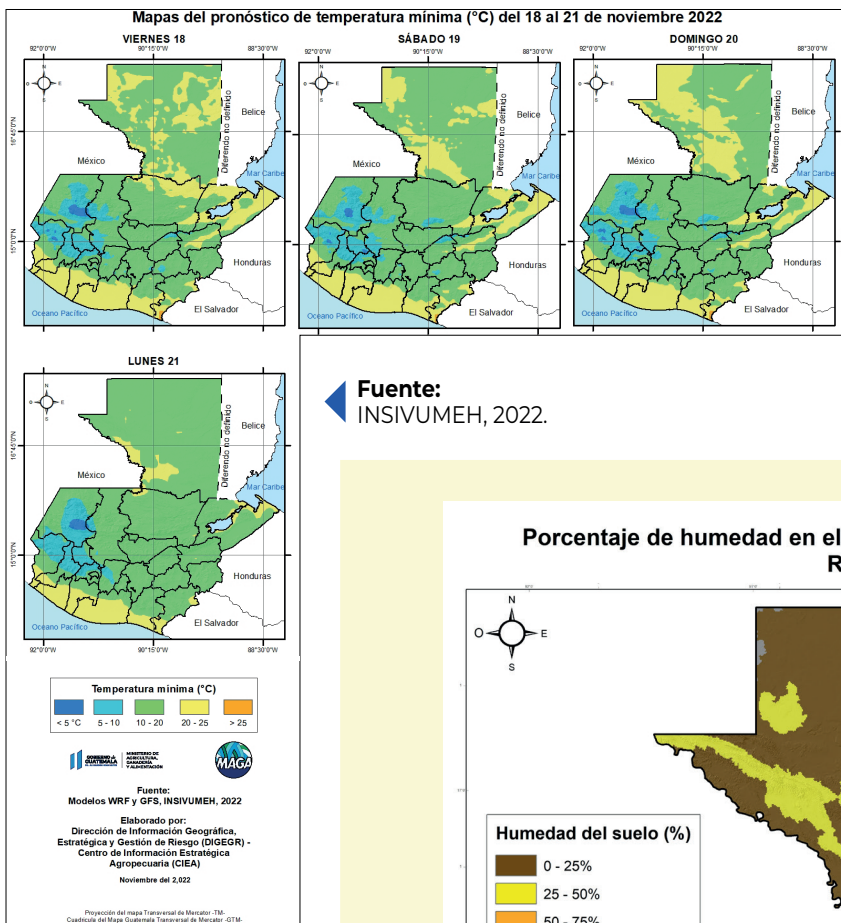
# CENTRO DE INFORMACIÓN ESTRATÉGICA AGROPECUARIA

Boletín No. 93

Fecha: 18 de noviembre de 2022

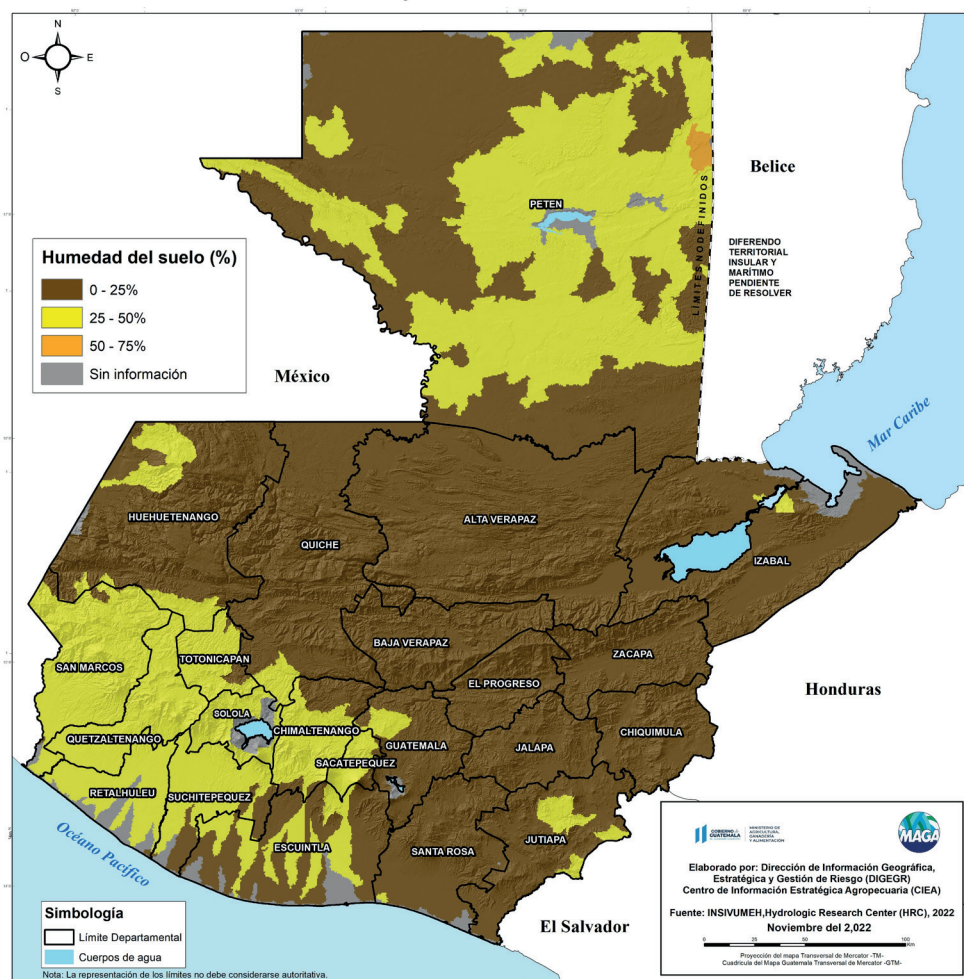
Hora: 15:30

Mapas del pronóstico de temperatura mínima (°C) del 18 al 21 de noviembre 2022



Las bajas temperaturas más importantes para esta semana se esperan en los municipios de Chiantla (2.3 °C) del departamento de Huehuetenango y Nebaj (4.5 °C) de Quiché. En el siguiente mapa se pueden visualizar las temperaturas mínimas a nivel nacional para esta semana.

Porcentaje de humedad en el suelo, capa superior (0-0.3) 18 de noviembre 2022, República de Guatemala



## Humedad del suelo

Según el mapa de porcentaje de humedad del suelo en la capa superior (desde 0 a 30 cm) la humedad se registra principalmente en bajos porcentajes, debajo del 25% (color café) en regiones de Valles de Oriente, Altiplano Central, Franja Transversal del Norte, Caribe, Petén y al este del Pacífico.





# CENTRO DE INFORMACIÓN ESTRATÉGICA AGROPECUARIA

Boletín No. 93

Fecha: 18 de noviembre de 2022

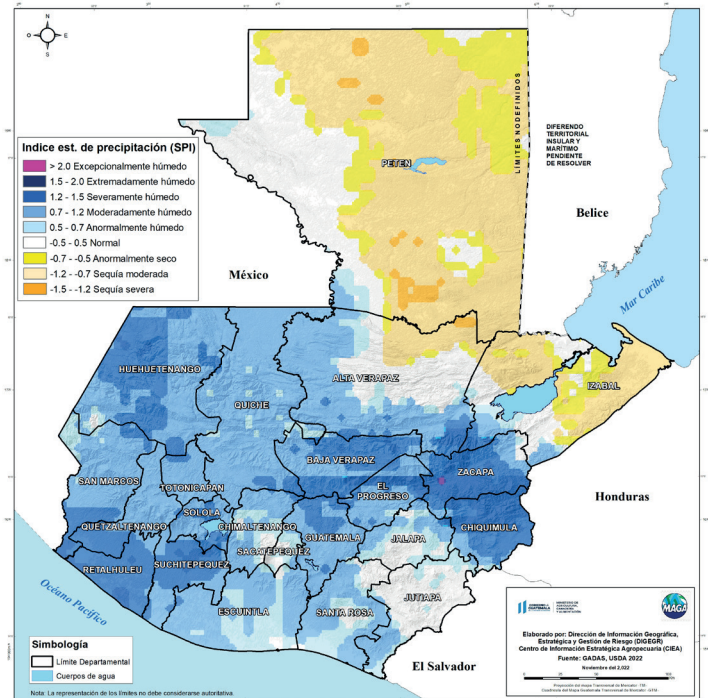
Hora: 15:30

## Condiciones de humedad y sequía

El índice estandarizado de precipitación (SPI, por sus siglas en inglés), permite comprender la lluvia de los últimos diez días (decadía) comparándolos con el comportamiento de los acumulados de décadas anteriores y el registro histórico en el mismo periodo.

Según la última decadía disponible en el sistema GADAS-USA (al 15 de noviembre), se reflejan condiciones de humedad en niveles desde anormal a excepcionalmente húmedos en las regiones de Valles de Oriente, Occidente y Pacífico, mientras que en las regiones de Petén y Caribe, se registraron condiciones desde anormalmente seco a sequía.

Índice estandarizado de precipitación (10 días) al 15 de noviembre 2022, República de Guatemala

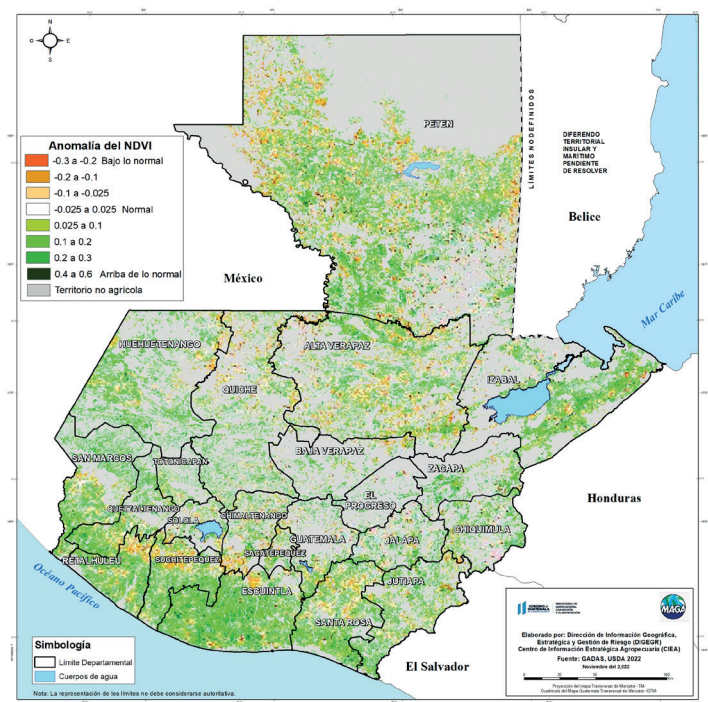


## Condición de la vegetación

El índice de Vegetación de Diferencia Normalizada (NDVI, por sus siglas en inglés), permite comprender la respuesta de la vegetación a las condiciones de sequedad o exceso de humedad (de forma semanal) comparándolos con el comportamiento del estado de vegetación en su registro histórico.

Según la última semana disponible en el sistema GADAS-USA (al 16 de noviembre), se reflejan condiciones de estrés vegetal en niveles bajo lo normal en los departamentos de Alta Verapaz, Petén, norte de Jutiapa, Santa Rosa, Escuintla, Suchitepéquez, Retalhuleu, y Quiché. Y condiciones arriba de lo normal en Izabal, Zacapa, sur de Escuintla, Santa Rosa y Quetzaltenango.

Anomalia semanal del índice de Vegetación de Diferencia Normalizada (NDVI) Al 16 de noviembre del 2022 en territorios agrícolas. República de Guatemala







# CENTRO DE INFORMACIÓN ESTRATÉGICA AGROPECUARIA

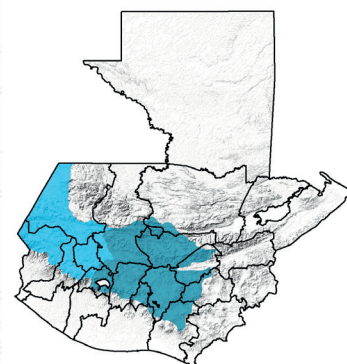
Boletín No. 93

Fecha: 18 de noviembre de 2022

Hora: 15:30

## Condiciones por región

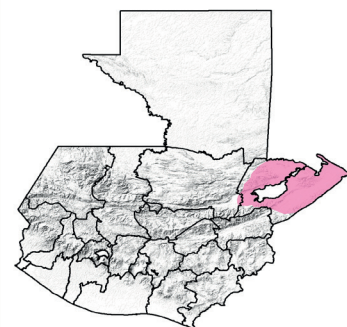
Regiones del Altiplano Central y Occidente										
Nubosidad						Viento Km/h		Precipitación (mm)	Temperatura °C	
	Despejado	Pocas Nubes	Nubosidad Dispersa	Nublados Parciales	Totalmente Nublado	Proveniente	Velocidad			
sábado - lunes										
Mañana			*	*		norte	Leve ocasional mente moderado	Lloviznas al amanecer, especialmente en zonas montañosas	14 - 16	9 - 11
Tarde			*	*		norte	Leve ocasional mente moderado	Lluvias y/o lloviznas	23 - 25	19 - 21
Noche			*	*		norte	Leve	Lluvias y/o lloviznas	17 - 19	8 - 10
Observaciones	Frio en horas de la noche y madrugada. Neblina y lloviznas al amanecer en áreas de montaña. Ambiente cálido y soleado. Viento leve ocasionalmente moderado para los días domingo y lunes. Para este fin de semana se observan lluvias y/ lloviznas de características leves, generalmente al final de tarde y noche, siendo los mayores acumulados en lugares altos.									



Región Bocacosta									
Nubosidad						Viento Km/h		Precipitación (mm)	Temperatura °C
	Despejado	Pocas Nubes	Nubosidad Dispersa	Nublados Parciales	Totalmente Nublado	Proveniente	Velocidad		
sábado - lunes									
Mañana			*	*			Calma	Lloviznas al amanecer en áreas montañosas	23 - 25
Tarde			*	*		suroeste	Leve	Lluvia con actividad eléctrica	33 - 35
Noche			*	*		suroeste	Leve	Lluvia con actividad eléctrica	26 - 28
Observaciones	Neblina y lloviznas al amanecer. Ambiente caluroso y soleado. abundante nubosidad alternando con nubes dispersas . Incremento y desarrollo de nubosidad con lluvias acompañadas de actividad eléctrica en horas de la tarde y noche. Para el día lunes podrían registrarse eventos importantes de precipitaciones hacia los departamentos de Escuintla, Retalhuleu, y Suchitepéquez.								



Región Caribe									
Nubosidad						Viento Km/h		Precipitación (mm)	Temperatura °C
	Despejado	Pocas Nubes	Nubosidad Dispersa	Nublados Parciales	Totalmente Nublado	Proveniente	Velocidad		
sábado - lunes									
Mañana		*	*				Calma	Posibles lloviznas al amanecer especialmente domingo y lunes	23 - 25
Tarde		*	*			nordeste	Leve	Lluvia con actividad eléctrica	31 - 33
Noche		*	*			nordeste	Leve	Lluvia con actividad eléctrica	24 - 26
Observaciones	Ambiente cálido, soleado y húmedo. Se observa mayor presencia de nubes con llluvias y actividad eléctrica en horas de la tarde y noche con llluvias leves a moderadas, mayores acumulados se prevén hacia Puerto Barrios. Frío en lugares altos o con gran elevación.								





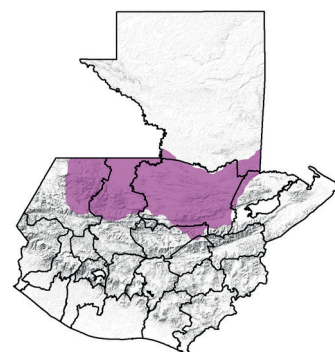
# CENTRO DE INFORMACIÓN ESTRATÉGICA AGROPECUARIA

Boletín No. 93

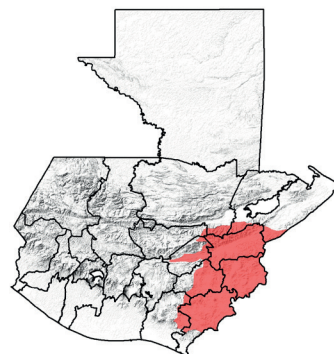
Fecha: 18 de noviembre de 2022

Hora: 15:30

Región Franja Transversal del Norte									
Nubosidad						Viento Km/h		Precipitación (mm)	Temperatura °C
	Despejado	Pocas Nubes	Nubosidad Dispersa	Nublados Parciales	Totalmente Nublado	Proveniente	Velocidad		
sábado - lunes									
Mañana			*	*			Calma	Lloviznas al amanecer	13 - 15
Tarde			*	*		nordeste	Leve	Lluvia con actividad eléctrica	23 - 25
Noche			*	*		nordeste	Leve	Lluvia con actividad eléctrica	15 - 17
Observaciones	Neblina y lloviznas al amanecer. Abundante nubosidad durante el fin de semana. Mayor intensidad de lluvias con actividad eléctrica se esperan para los días domingo y lunes en horas de la tarde y noche, eventos locales severos (lluvias con actividad eléctrica, vientos moderados y posible caída de granizo) hacia el norte de Quiché; municipios de Fray Bartolomé de las Casas, Chisec, Raxruhá y Cobán del departamento de Alta Verapaz.								



Región Valles del Oriente									
Nubosidad					Viento Km/h		Precipitación (mm)	Temperatura °C	
	Despejado	Pocas Nubes	Nubosidad Dispersa	Nublados Parciales	Totalmente Nublado	Proveniente	Velocidad	sur de Valles de Oriente	Cuenca del Motagua
sábado - lunes									
Mañana		*	*			nordeste	Leve ocasionalmente Moderado	Lloviznas al amanecer en zonas de montaña	17 - 19 22 - 24
Tarde		*	*	*		nordeste	Leve ocasionalmente Moderado	Lluvias Norte de Zacapa y este de Chiquimula	25 - 27 30 - 32
Noche		*	*			nordeste	Leve	Lloviznas al amanecer en zonas de montaña	17 - 19 23 - 25
Observaciones	Neblina y posibles lloviznas al amanecer. Condiciones cálidas y soleadas para el fin de semana. Presencia de lluvias especialmente en zonas montañosas. Persistirán en horas de la noche y madrugada, temperaturas frías en lugares altos o montañosos. Viento de leve a ocasionalmente moderado especialmente hacia los valles los días domingo y lunes.								







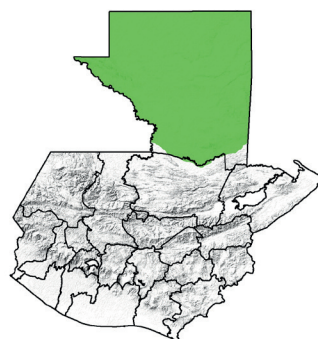
# CENTRO DE INFORMACIÓN ESTRATÉGICA AGROPECUARIA

Boletín No. 93

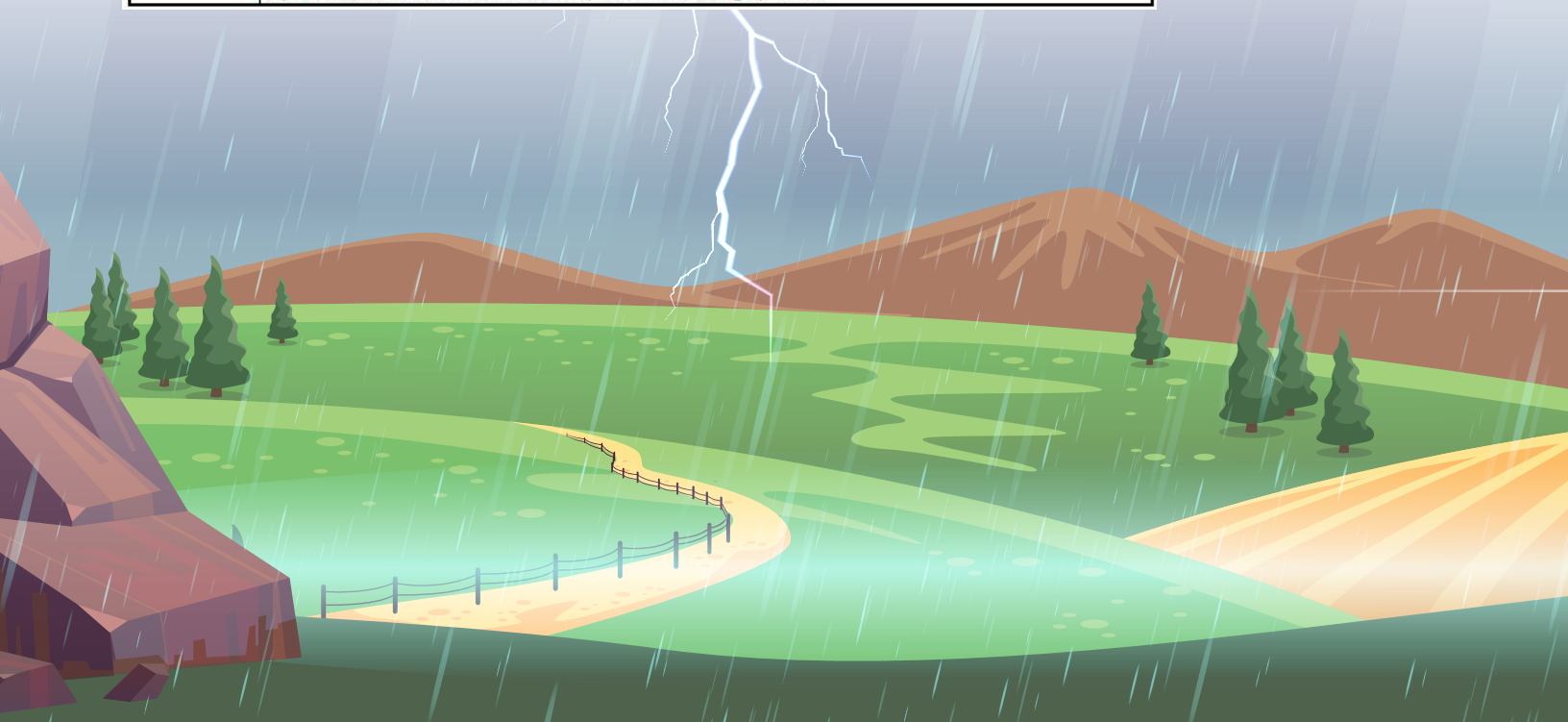
Fecha: 18 de noviembre de 2022

Hora: 15:30

Departamento de Petén									
Nubosidad						Viento Km/h		Precipitación (mm)	Temperatura °C
	Despejado	Pocas Nubes	Nubosidad Dispersa	Nublados Parciales	Totalmente Nublado	Proveniente	Velocidad		
sábado - lunes									
Mañana			*	*			Calma	Lloviznas al amanecer	22 - 24
Tarde			*	*		nordeste	Leve	Lluvia con actividad eléctrica	31 - 33
Noche			*	*		nordeste	Leve	Lluvia con actividad eléctrica	24 - 26
Observaciones	Prevalecerá el ambiente cálido , soleado y húmedo, presencia de lluvias especialmente hacia el sur del departamento, siendo el día lunes con mayores acumulados de precipitación pluvial.								



Región Pacífico									
Nubosidad						Viento Km/h		Precipitación (mm)	Temperatura °C
	Despejado	Pocas Nubes	Nubosidad Dispersa	Nublados Parciales	Totalmente Nublado	Proveniente	Velocidad		
sábado - lunes									
Mañana		*	*				Calma		22- 24
Tarde		*	*			suroeste	Leve	Lluvias y/ o lloviznas con actividad eléctrica	32 - 34
Noche		*	*			suroeste	Leve	Lluvias y/ o lloviznas con actividad eléctrica	27 - 29
Observaciones	Ambiente cálido y soleado para el fin de semana. Pocas nubes alternando con incremento y desarrollo de nubosidad, acompañado de lluvias con actividad eléctrica especialmente para los días sábado (Santa Rosa) y lunes ( Retalhuleu, Suchitepéquez y Escuintla). Viento de leve a ocasionalmente moderado especialmente hacia las costas de Jutiapa los días domingo y lunes.								





# CENTRO DE INFORMACIÓN ESTRATÉGICA AGROPECUARIA

Boletín No. 93

Fecha: 18 de noviembre de 2022

Hora: 15:30



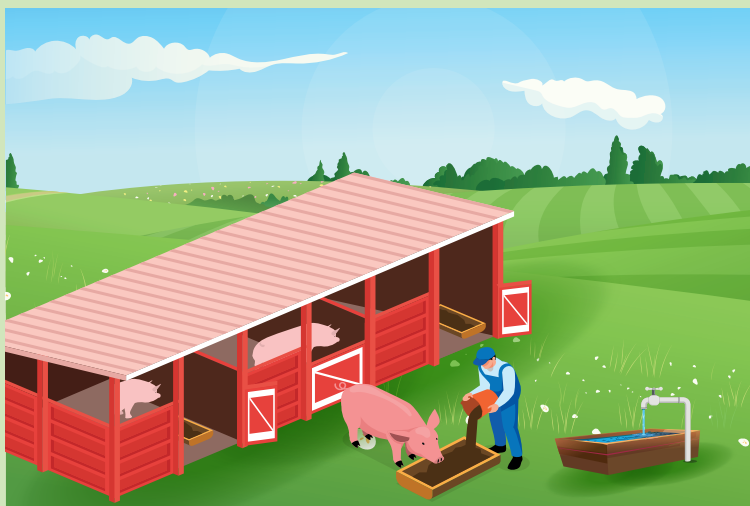
## Recomendaciones Al sector agrícola

### *Región Caribe, Petén y en donde se esperan lluvias importantes*

- ◆ Realizar aplicaciones preventivas en horas secas del día, para evitar el brote de enfermedades en las hojas y frutos por exceso de humedad.
- ◆ Mantener las cosechas en lugares secos.

### *Región Occidente y en donde se esperan bajas temperaturas*

- ◆ Disminuir actividades en suelos para evitar la excesiva pérdida de agua por evaporación.
- ◆ Preparar pequeños invernaderos con madera y plástico alrededor de las plantas, para protegerlas del frío intenso.



## Al sector pecuario

- ◆ Ubicar a los animales en lugares techados y secos.
- ◆ Evitar que los animales estén expuestos a lluvias, frío directo y corrientes de aire.
- ◆ Mantener agua y alimento fresco.