

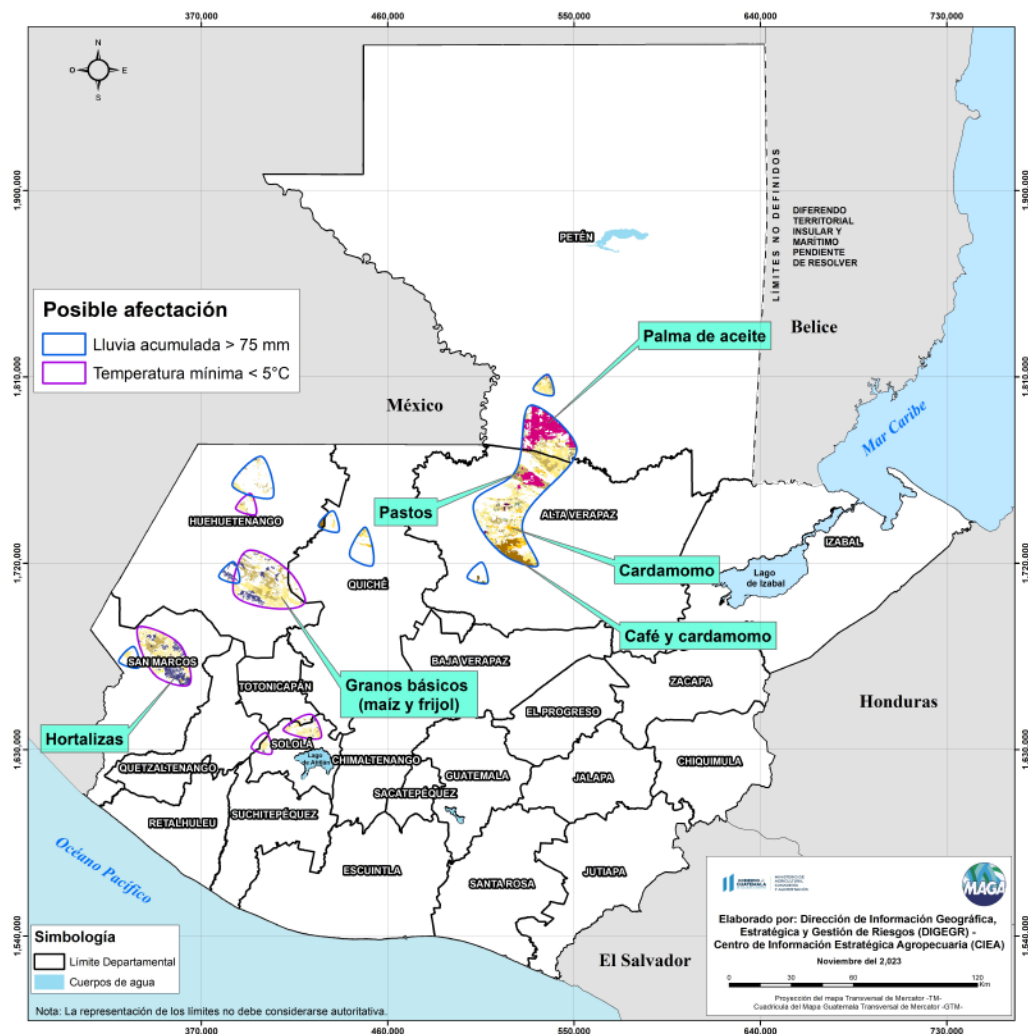


Boletín Agrometeorológico del 20 al 24 de noviembre de 2023

	Salida y puesta de sol				Fase Lunar
	Lunes	Martes/Miércoles	Jueves/Viernes		Sábado / Lunes
	Salida: 06:05	Salida: 06:09	Salida: 06:10		Cuarto Creciente
Puesta: 17:31	Puesta: 17:31	Puesta: 17:31			

De acuerdo al análisis agrometeorológico para esta semana, el Centro de Información Estratégica Agropecuaria identificó los cultivos expuestos a daños por la amenaza de lluvias. Las zonas expuestas pueden visualizarse en el siguiente mapa.

Cultivos monitoreados por condiciones meteorológicas (20 al 24 de noviembre 2023)



En estas áreas (49 municipios) el MAGA mantendrá monitoreo constante ante posibles daños a cultivos (maíz, frijol, café, cardamomo, hortalizas, palma de aceite y pastos), especialmente por amenaza a lluvias en los municipios de Sayaxché del departamento de Petén; Chisec, San Pedro Carchá y Raxruhá de Alta Verapaz. Por bajas temperaturas se encuentran expuestos los municipios de Chiantla y Aguacatán de Huehuetenango; Tejutla, Ixchiguán y San José Ojetenam de San Marcos; Sololá y Nahualá de Sololá.



GOBIERNO de GUATEMALA

MINISTERIO DE AGRICULTURA, GANADERÍA Y ALIMENTACIÓN

DIRECCIÓN DE INFORMACIÓN GEOGRÁFICA, ESTRATÉGICA Y GESTIÓN DE RIESGOS - DIGEGR -

CENTRO DE INFORMACIÓN ESTRATÉGICA AGROPECUARIA



Fecha: 20 de noviembre de 2023

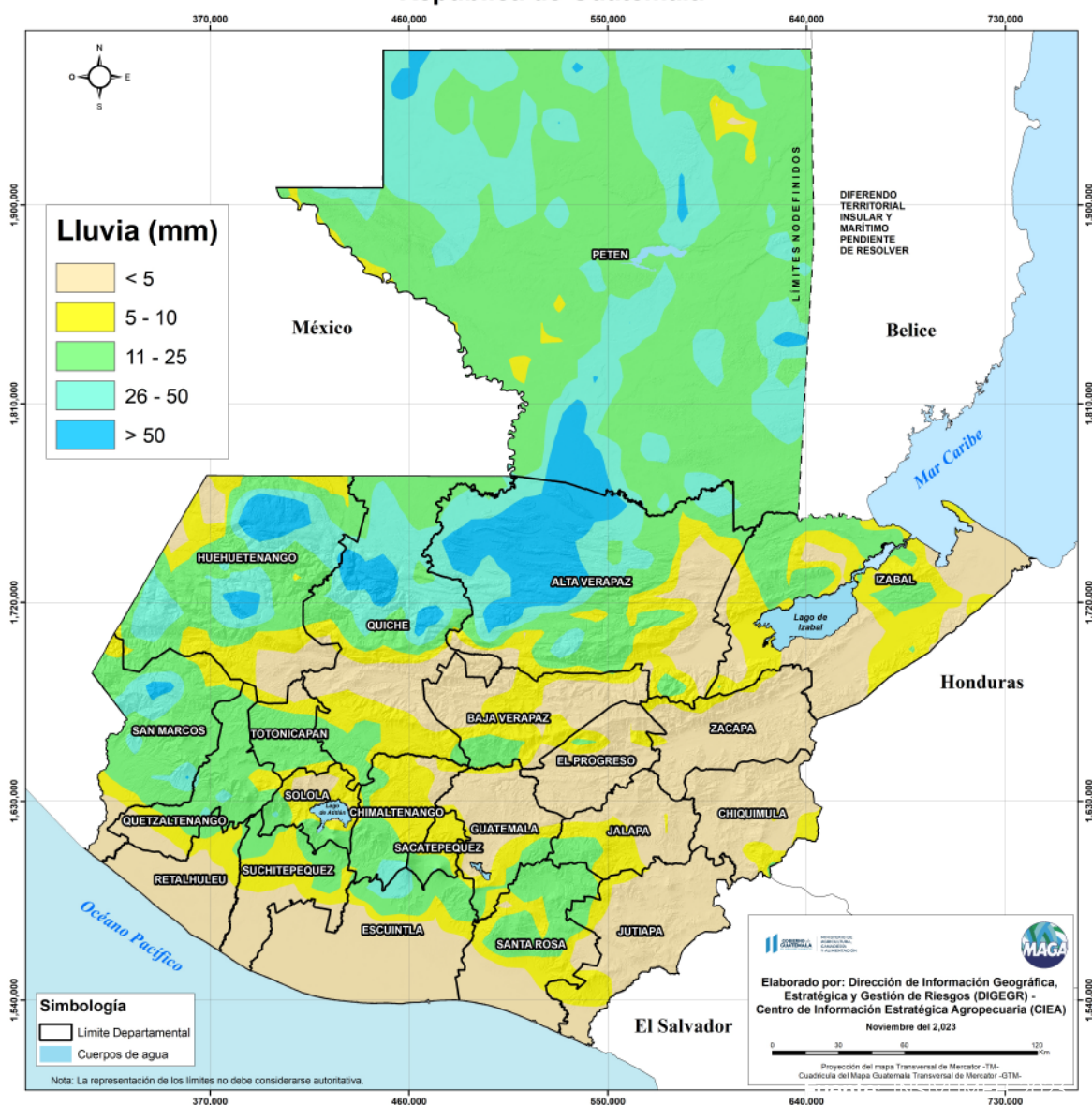
BOLETÍN NO. 92

Hora: 13:48 hrs.

Condiciones esperadas

Predomina sistema de alta presión sobre Guatemala para inicios de semana, por lo que se prevé ambiente con poca nubosidad cálido y soleado sin presencia de lluvias en la mayor parte del territorio nacional. Desde el día martes en la noche y/o madrugada del miércoles por efectos indirectos de frente frío sobre la Península de Yucatán, se manifestarán algunas lloviznas y lluvias leves en especial hacia los departamentos de: Petén, Caribe, Franja Transversal del Norte y zonas de montaña. Persiste el frío para la noche y madrugada. Temperaturas diurnas descenderán notablemente desde mediados de semana.

Pronóstico del acumulado de lluvia (mm) del 20 al 24 de noviembre 2023 República de Guatemala





GOBIERNO de GUATEMALA

MINISTERIO DE AGRICULTURA, GANADERÍA Y ALIMENTACIÓN

DIRECCIÓN DE INFORMACIÓN GEOGRÁFICA, ESTRATÉGICA Y GESTIÓN DE RIESGOS - DIGEGR -

CENTRO DE INFORMACIÓN ESTRATÉGICA AGROPECUARIA

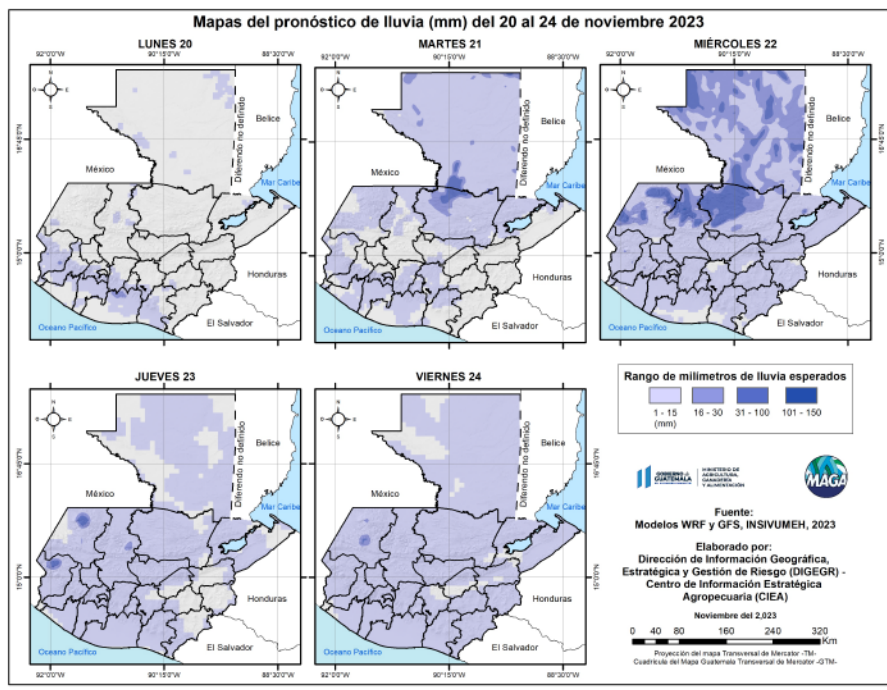


Fecha: 20 de noviembre de 2023

BOLETÍN NO. 92

Hora: 13:48 hrs.

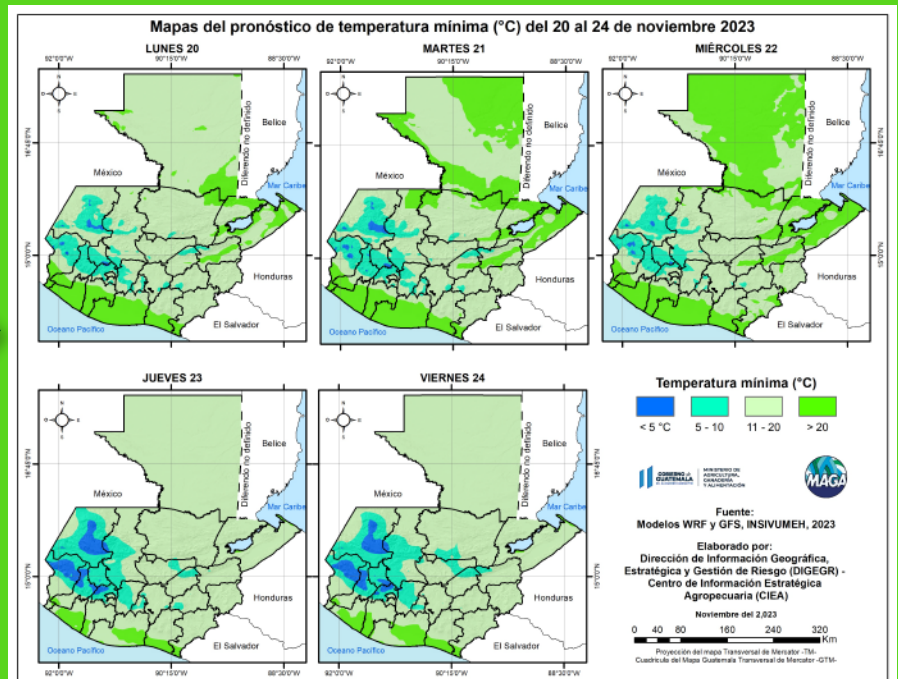
Mapas del pronóstico de lluvia (mm) del 20 al 24 de noviembre 2023



En los siguientes mapas se observa la posibilidad de lluvia, los mayores acumulados se pueden presentar en los departamentos de Alta Verapaz, Petén, Huehuetenango, Quiché y San Marcos.

Las bajas temperaturas más importantes para esta semana se esperan en los municipios de Chiantla (2.9 °C) del departamento de Huehuetenango; Nebaj (3.4 °C) de Quiché e Ixchiguan (4.2 °C) de San Marcos afectando principalmente los cultivos de hortalizas en rendimiento, calidad y retardo en la producción para la temporada. En el siguiente mapa se pueden visualizar las temperaturas mínimas a nivel nacional para esta semana.

Mapas del pronóstico de temperatura mínima (°C) del 20 al 24 de noviembre 2023



Fuente: INSIVUMEH, 2023.

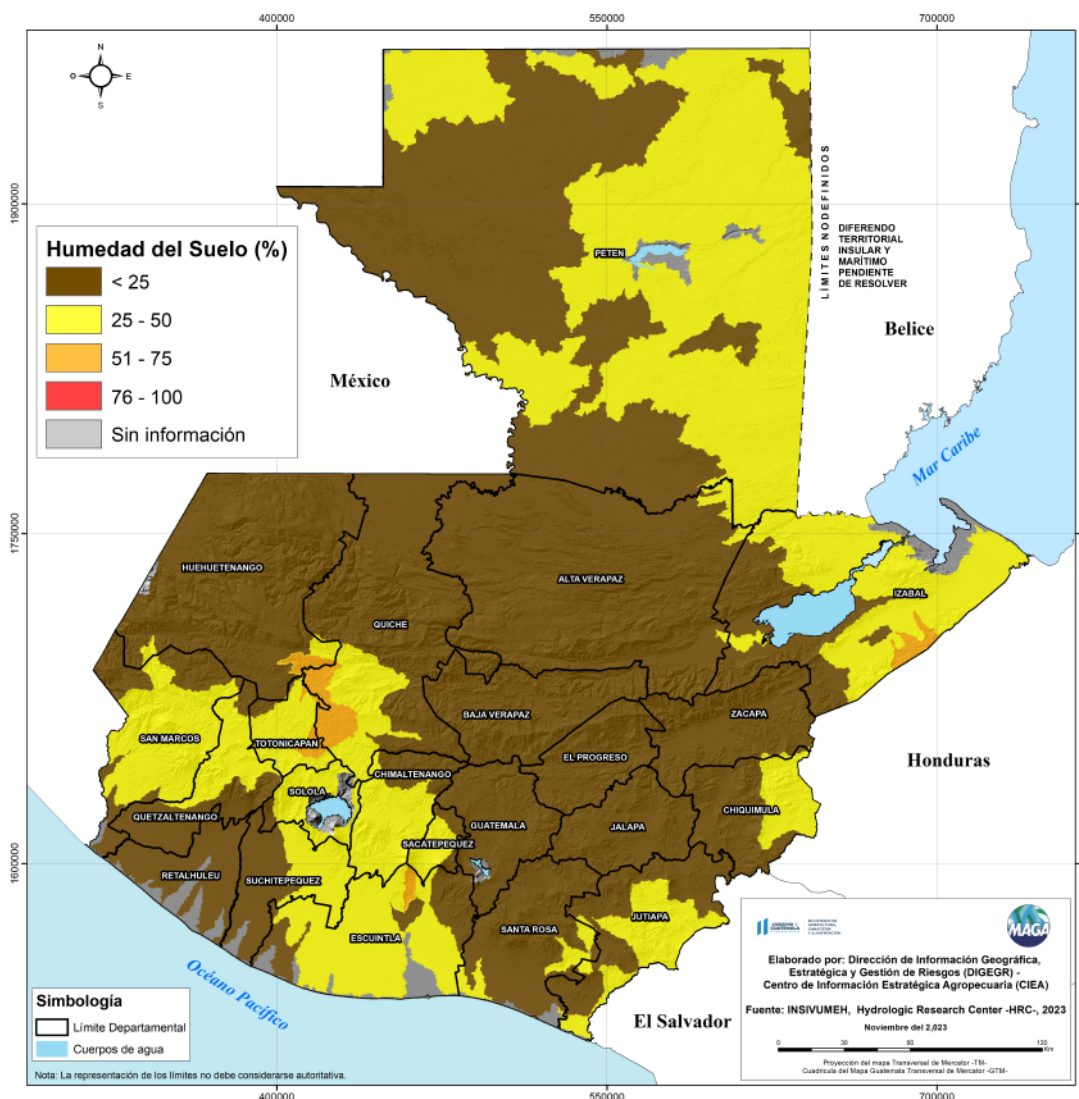


Humedad del suelo (capa superior)

El mapa de humedad para la capa superior presenta niveles de humedad por debajo del 25% (color café) los cuales prevalecen en casi todo el territorio guatemalteco. Sin embargo, se logra observar que los niveles de humedad entre los 51 – 75% se presentan en algunas áreas de los departamentos de Huehuetenango, Quiché, Totonicapán, Izabal y Escuintla.

A los departamentos mencionados se recomienda estar al pendiente en caso de persistir la lluvia, ya que podría aumentar los niveles de humedad trayendo consigo riesgo de crecida de ríos.

**Porcentaje de humedad del suelo 20 de noviembre de 2023 (capa superior)
República de Guatemala**





GOBIERNO de GUATEMALA

MINISTERIO DE AGRICULTURA, GANADERÍA Y ALIMENTACIÓN

DIRECCIÓN DE INFORMACIÓN GEOGRÁFICA, ESTRATÉGICA Y GESTIÓN DE RIESGOS - DIGEGR -

CENTRO DE INFORMACIÓN ESTRATÉGICA AGROPECUARIA



Fecha: 20 de noviembre de 2023

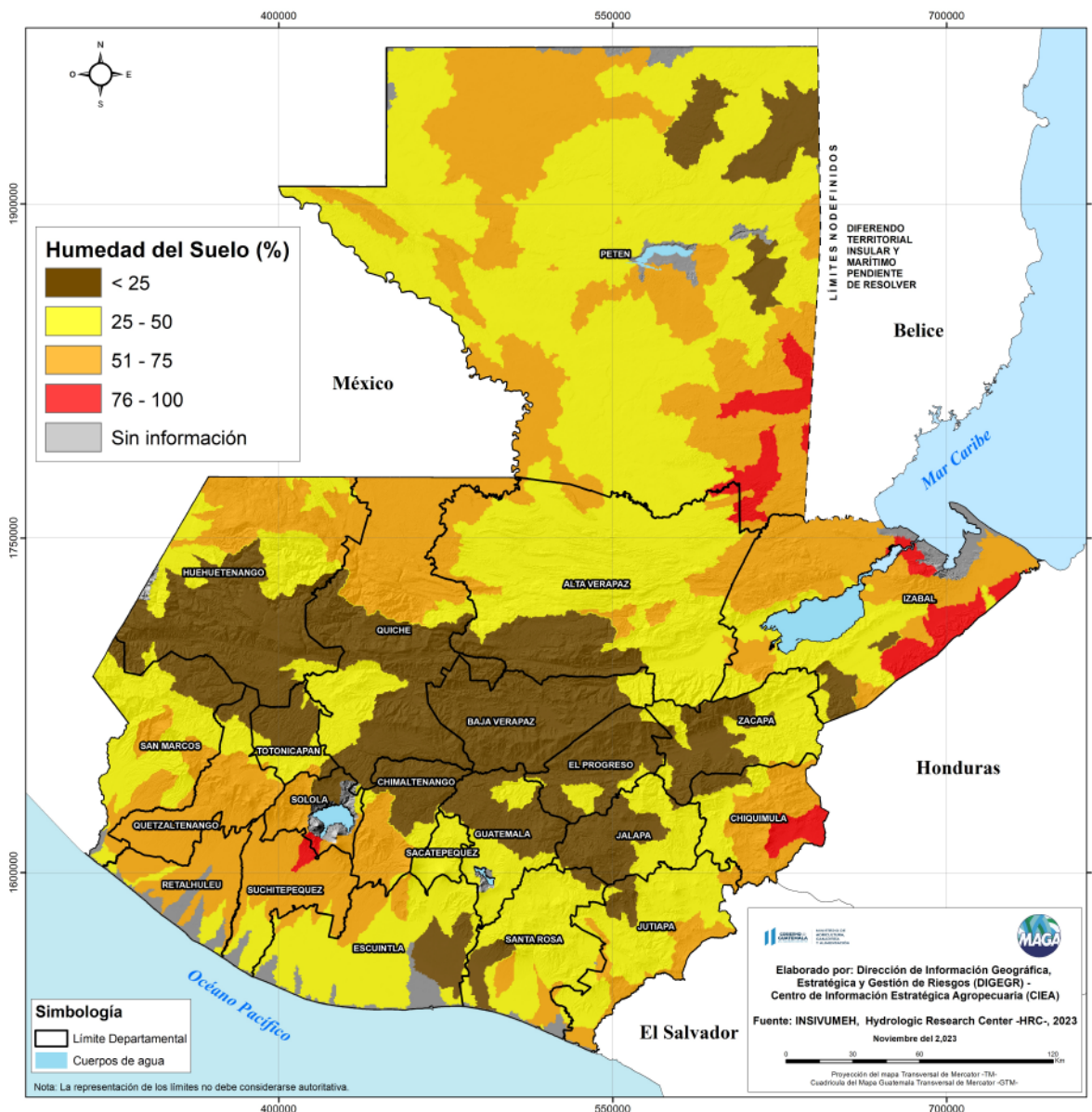
BOLETÍN NO. 92

Hora: 13:48 hrs.

Humedad del suelo (Capa inferior)

En el mapa de humedad de la capa inferior, se observan registros por encima 75% (color rojo), en los departamentos de Petén, Izabal, Chiquimula, Sololá, Suchitepéquez e incluso Alta Verapaz. Es importante, estar al pendiente de las acequias y zanjas de infiltración para evitar encharcamientos e inundaciones en zonas cultivadas.

Porcentaje de humedad del suelo 20 de noviembre de 2023 (capa inferior) República de Guatemala

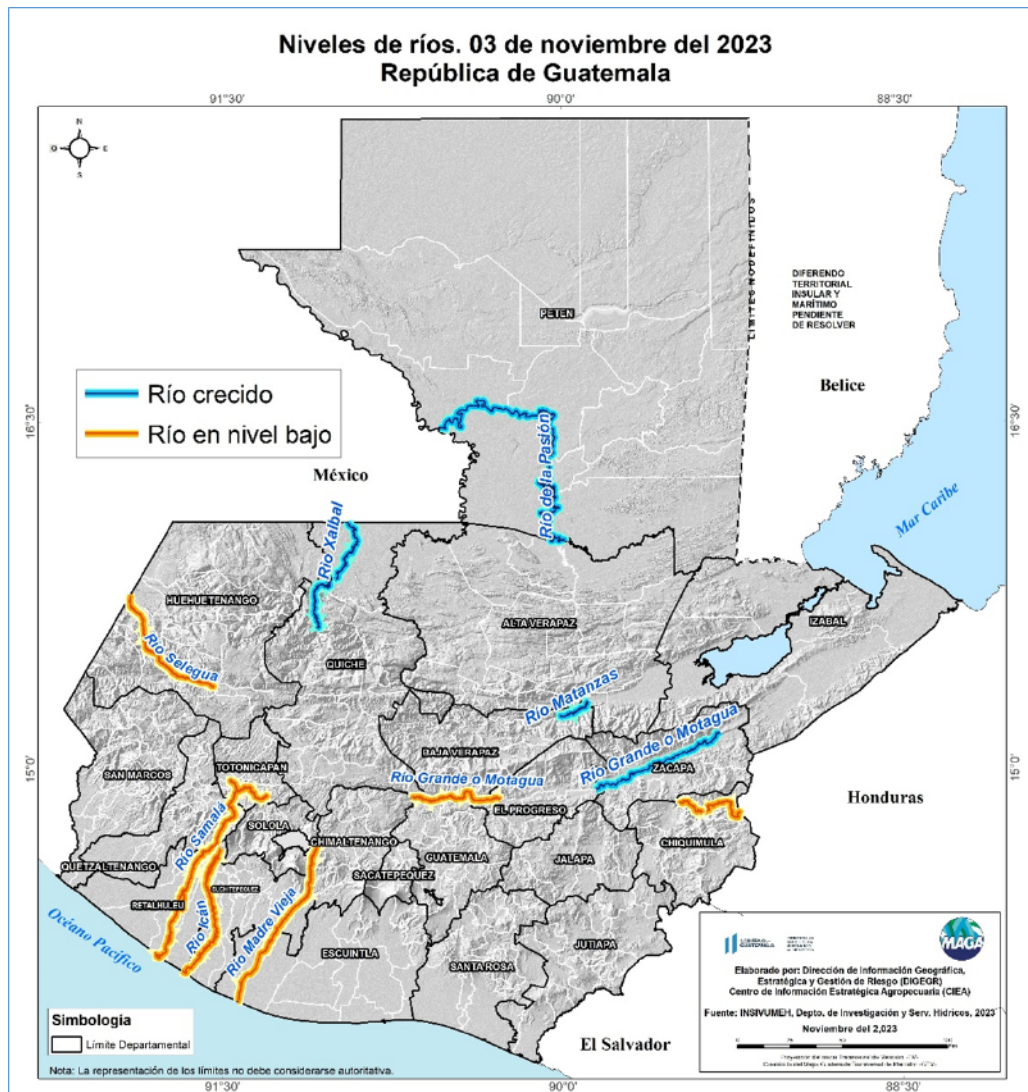




Monitoreo de ríos en nivel bajo y ríos crecidos

Considerando que los eventos de la sequía agrícola son precedidos por una disminución en caudales y niveles de ríos, es importante mantener el monitoreo de los ríos más importantes. Del mismo modo, en el caso de ríos crecidos que puedan provocar inundaciones en territorio agrícola, principalmente en las partes bajas de cuencas, especialmente si se esperan acumulados importantes de lluvia en los próximos días.

El siguiente mapa muestra los ríos que han reportado un nivel bajo comparado con su nivel normal (en color naranja) en los ríos Meléndez y Madre Vieja en la vertiente del Pacífico, en el Río Grande en el departamento de Baja Verapaz y el Río Selegua en Huehuetenango. Mientras que se registró un alto nivel de ríos crecidos (color azul) en la Vertiente del Golfo de México por los ríos de la Pasión, Usumacinta, Xalbal, Blanco, Negro y San Pedro.

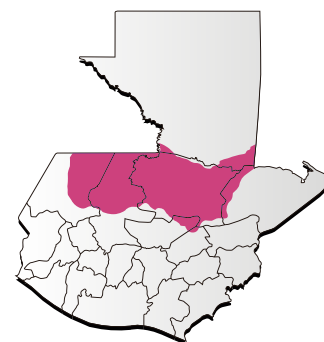




 **Condiciones por regiones**

Región Franja Transversal del Norte

	Nubosidad				Viento Km/h		Precipitación (mm)	Temperatura °C
	Despejado	Pocas Nubes	Nubosidad Dispersa	Nublados parciales a totales	Proveniente	Velocidad		
Lunes - Viernes								
Mañana		*		* (Miércoles)	nordeste	Leve	Lloviznas y/o lluvias para el amanecer del miércoles	16 - 18
Tarde			*	* (Miércoles)	nordeste	Leve	Lloviznas y/o lluvias con actividad eléctrica a partir del miércoles	23 - 25 A partir del miércoles 20 - 22
Noche			*	* (Miércoles)	nordeste	Leve	Lloviznas y/o lluvias con actividad eléctrica a partir del miércoles	17 - 19
Observaciones	Neblina al amanecer con algunas lloviznas en zonas de montaña para la noche y madrugada por enfriamiento. El ambiente se preverá cálido y soleado con presencia de lluvias a partir de la noche del martes, condiciones de humedad que continuarán para miércoles, y conforme pasen los días las condiciones retornarán con pocas nubes y con escasa presencia de precipitaciones.							



Región Caribe

	Nubosidad				Viento Km/h		Precipitación (mm)	Temperatura °C
	Despejado	Pocas Nubes	Nubosidad Dispersa	Nublados parciales a totales	Proveniente	Velocidad		
Lunes - Viernes								
Mañana		*		* (Miércoles)		Calma	Lloviznas y/o lluvias el miércoles	21 - 23
Tarde			*	* (Miércoles)	nordeste	Leve	Lloviznas y/o lluvias con posible actividad eléctrica para miércoles y Jueves	30 - 32 A partir del miércoles 25 - 27
Noche			*	* (Miércoles)	nordeste	Leve	Lloviznas y/o lluvias con posible actividad eléctrica para miércoles y Jueves	23 - 25
Observaciones	Despejado para inicios de semana, a partir de la noche del martes se prevé mayor ingreso de humedad en el ambiente con algunas lloviznas y lluvias con posible actividad eléctrica. Condiciones húmedas que podrían continuar hasta el día jueves, tomar en cuenta que las precipitaciones más fuertes oscilarán entre los 20 a 40 mm. Temperaturas diurnas descenderán notablemente desde mediados de semana.							





 **Condiciones por regiones**

Región Pacífico								
	Nubosidad				Viento Km/h		Precipitación (mm)	Temperatura °C
	Despejado	Pocas Nubes	Nubosidad Dispersa	Nublados parciales a totales	Proveniente	Velocidad		
Lunes - Viernes								
Mañana			*	*	Calma			24 - 26
Tarde			*	*	Sureste	Leve		34 - 36
Noche			*	*	Sureste	Leve		27 - 29
Observaciones	Ambiente soleado cálido, viento leve durante la semana. Noches y madrugadas frescas.							



Región de Petén								
	Nubosidad				Viento Km/h		Precipitación (mm)	Temperatura °C
	Despejado	Pocas Nubes	Nubosidad Dispersa	Nublados parciales a totales	Proveniente	Velocidad		
Lunes - Viernes								
Mañana		*		*	(Miércoles)	nordeste	Leve	Lloviznas para el amanecer del miércoles 18 - 20
Tarde			*	*	(Miércoles)	nordeste	Leve	Lloviznas y/o lluvias con actividad eléctrica a partir del miércoles 30 - 32 A partir del miércoles 28 - 30
Noche			*	*	(Miércoles)	nordeste	Leve	Lloviznas y/o lluvias con actividad eléctrica a partir del miércoles 24 - 26
Observaciones	Pocas nubes para inicios de semana. Se prevé que desde la noche del martes ingrese indirectamente abundante nubosidad al departamento generando algunas lloviznas y lluvias en bajas cantidades que podrían continuar para miércoles y posiblemente jueves al sureste del departamento. Temperaturas frescas a frías en horas de la noche y madrugada.							



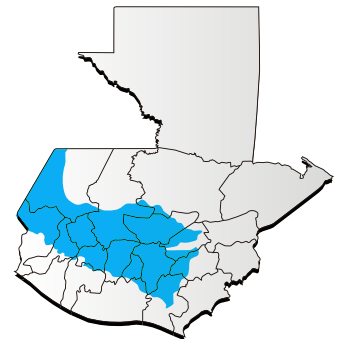


Condiciones por regiones

Región Valles del Oriente									
	Nubosidad				Viento Km/h		Precipitación (mm)	Temperatura °C	
	Despejado	Pocas Nubes	Nubosidad Dispersa	Nublados parciales a totales	Proveniente	Velocidad		Sur de Valles de Oriente	Cuenca del Motagua
Lunes - Viernes									
Mañana			*		Variable	Leve a ocasionalmente moderado	Lloviznas	19 - 20	23 - 25
Tarde			*	*	nordeste	Leve a ocasionalmente moderado	Lloviznas/ o lluvias dispersas para mediados de semana en especial al norte de Zacapa	26 - 28 A partir del miércoles 23 - 25	32 - 34 A partir del miércoles 26 - 28
Noche			*	*	nordeste	Leve a ocasionalmente moderado	Lloviznas/ o lluvias dispersas para mediados de semana en especial al norte de Zacapa	19 - 20	24 - 26
Observaciones	Neblina con lloviznas y/o lluvias en la noche y madrugada por enfriamiento en especial en zonas de montaña. Ambiente cálido y soleado, con algunas lloviznas y lluvias para mediados de semana al norte de Zacapa. Temperaturas diurnas descenderán notablemente desde mediados de semana.								



Regiones del Altiplano Central y Occidente									
	Nubosidad				Viento Km/h		Precipitación (mm)	Temperatura °C	
	Despejado	Pocas Nubes	Nubosidad Dispersa	Nublados parciales a totales	Proveniente	Velocidad		Altiplano Central	Occidente
Lunes - Viernes									
Mañana		*	*		Norte	Leve a ocasionalmente moderado	Presencia de lloviznas y/o lluvias	12 - 14	02 - 04
Tarde		*	*	(Mediados de semana)	Norte	Leve a ocasionalmente moderado	Lluvias y/o lloviznas esporádicas	24 - 26 A partir del miércoles 23 - 25	22 - 24 A partir del miércoles 19 - 21
Noche		*	*		Variable	Leve a ocasionalmente moderado	Lluvias y/o lloviznas esporádicas	17 - 19	03 - 05
Observaciones	Neblina con lloviznas ligeras y frío en la noche y madrugada, en particular en zonas de montaña. Ambiente diurno cálido y soleado en especial para inicios de semana, tomar en cuenta que a partir del miércoles las temperaturas diurnas disminuirán de manera gradual por ingreso por humedad en el ambiente. No se descarta la presencia de algunas heladas en lugares altos y con gran elevación.								



Región Bocacosta									
	Nubosidad				Viento Km/h		Precipitación (mm)	Temperatura °C	
	Despejado	Pocas Nubes	Nubosidad Dispersa	Nublados parciales a totales	Proveniente	Velocidad			
Lunes - Viernes									
Mañana			*			Calma	Lloviznas y/o lluvias en zonas montañosas	24 - 26	
Tarde			*	*	suroeste	Leve	Lluvia y/o lluvias leves con posible actividad eléctrica desde el miércoles hacia el viernes	32 - 34	
Noche			*	*	suroeste	Leve	Lluvia y/o lluvias leves con posible actividad eléctrica desde el miércoles hacia el viernes	26 - 28	
Observaciones	Niebla, lloviznas esporádicas al amanecer con bajas temperaturas en lugares altos y con gran elevación. Ambiente cálido y soleado con pocas nubes para inicios de semana. Nubosidad dispersa alternando con abundante nubosidad, presencia de algunas lloviznas y lluvias de bajas cantidades desde el miércoles hacia el viernes. Temperaturas diurnas descenderán notablemente desde mediados de semana.								





GOBIERNO de
GUATEMALA

MINISTERIO DE
AGRICULTURA, GANADERÍA
Y ALIMENTACIÓN

DIRECCIÓN DE INFORMACIÓN
GEOGRÁFICA, ESTRATÉGICA Y
GESTIÓN DE RIESGOS - DIGEGR -

CENTRO DE INFORMACIÓN
ESTRATÉGICA
AGROPECUARIA



Fecha: 20 de noviembre
de 2023

BOLETÍN NO. 92

Hora: 13:48 hrs.



Recomendaciones

Al sector agrícola

Región Franja Transversal del norte y en donde se esperan lluvias importantes

- ★ En las regiones expuestas al exceso de lluvia, se recomienda construir pozos de infiltración alrededor de las áreas de cultivos, para evitar la saturación de los suelos.
- ★ Realizar manejo de malezas para evitar inconvenientes en la etapa de crecimiento de los cultivos, eliminando especies vegetales no deseadas.

Región Franja Transversal del norte y en donde se esperan lluvias importantes

- ★ Para la protección de hortalizas, plantas ornamentales y el suelo por efectos de vientos fuertes, es necesario colocar estructuras de protección como microtúneles, estos se pueden elaborar con malla y manta.
- ★ Cubrir las plantas con materia orgánica seca, como hojarasca o rastrojo vegetal (mulch) y/ o coberturas plásticas.





GOBIERNO de
GUATEMALA

MINISTERIO DE
AGRICULTURA, GANADERÍA
Y ALIMENTACIÓN

DIRECCIÓN DE INFORMACIÓN
GEOGRÁFICA, ESTRATÉGICA Y
GESTIÓN DE RIESGOS - DIGEGR -

CENTRO DE INFORMACIÓN
ESTRATÉGICA
AGROPECUARIA



Fecha: 20 de noviembre
de 2023

BOLETÍN NO. 92

Hora: 13:48 hrs.



Al sector pecuario

- ★ Estar pendiente de toda lesión que pueda aparecer en la piel de los animales, pues la humedad favorece la presentación de hongos y así poder tratarlo a tiempo.



- ★ Es importante que los animales se encuentren vacunados, sino estar muy pendiente de cualquier manifestación de enfermedad.



- ★ Evitar que los animales estén expuestos al frío y corrientes de aire.