



Ministerio de Agricultura,
Ganadería y Alimentación

Dirección de Información Geográfica,
Estratégica y Gestión de Riesgos -DIGEGR-
Centro de Información Estratégica Agropecuaria

Boletín 91

14 / 11 / 2025

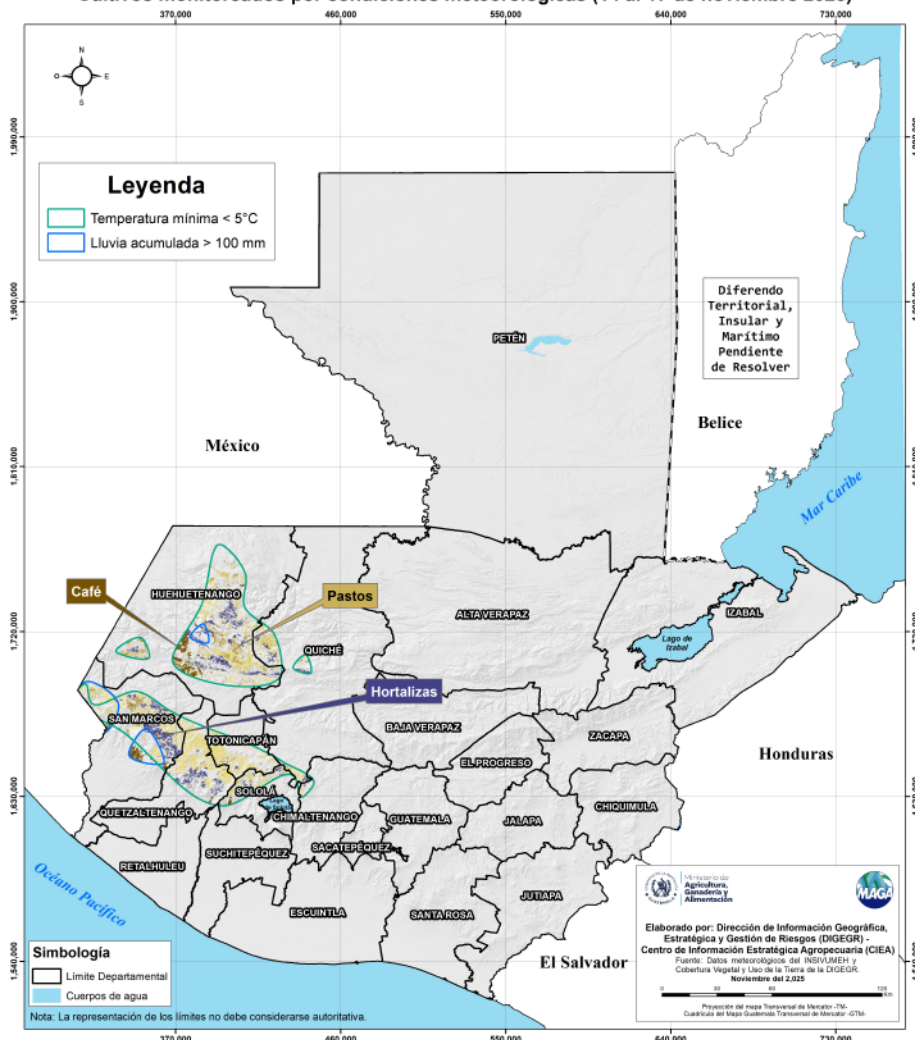
9:00 hrs.



Boletín Agrometeorológico del 14 al 17 de noviembre de 2025

Según el análisis agrometeorológico basado en el pronóstico del Instituto Nacional de Sismología, Vulcanología, Meteorología e Hidrología (INSIVUMEH), el Centro de Información Estratégica Agropecuaria identificó los cultivos que podrían verse afectados este fin e inicio de semana por lluvias superiores a 100 mm y temperaturas menores a 5 °C. El MAGA mantendrá un monitoreo constante en los 71 municipios identificados. Las zonas de riesgo pueden visualizarse en el siguiente mapa.

Cultivos monitoreados por condiciones meteorológicas (14 al 17 de noviembre 2025)



Amenazas a cultivos



Departamentos de:

Huehuetenango: Chiantla, Todos Santos Cuchumatán, Aguacatán, Tacaná

San Marcos: Tejutla, Comitancillo, San Marcos, Ixchiguan

Quiché: Nebaj

Totonicapán:

Totonicapán

Quetzaltenango:

San Carlos Sija



San Marcos:

Tacaná, San Rafael Pie de La Cuesta, San Marcos, Sibinal

Huehuetenango:

Todos Santos Cuchumatán

LAS FASES LUNARES EN LA AGRICULTURA



Cuarto Menguante
del 13 al 19
de noviembre
de 2025

Cultivos de raíz: Es el momento óptimo para sembrar tubérculos y hortalizas de raíz, ya que la savia se concentra en la parte subterránea de la planta.

Según el pronóstico del INSIVUMEH, se prevé un ambiente fresco durante el día, con viento norte de moderado a fuerte. No se descartan lloviznas o lluvias intermitentes en las regiones del Norte, Franja Transversal del Norte y Caribe. Además, se esperan noches frías en las zonas más altas de Occidente y del Altiplano Central.

Recomendaciones



Evitar aplicaciones de productos químicos (fungicidas, insecticidas o fertilizantes foliares) en momentos de viento fuerte, para reducir pérdidas por deriva y asegurar eficacia.



Proteger cultivos sensibles al frío, especialmente hortalizas de hoja y plantas jóvenes, usando túneles, mantas o riego nocturno controlado para evitar descensos bruscos de temperatura.



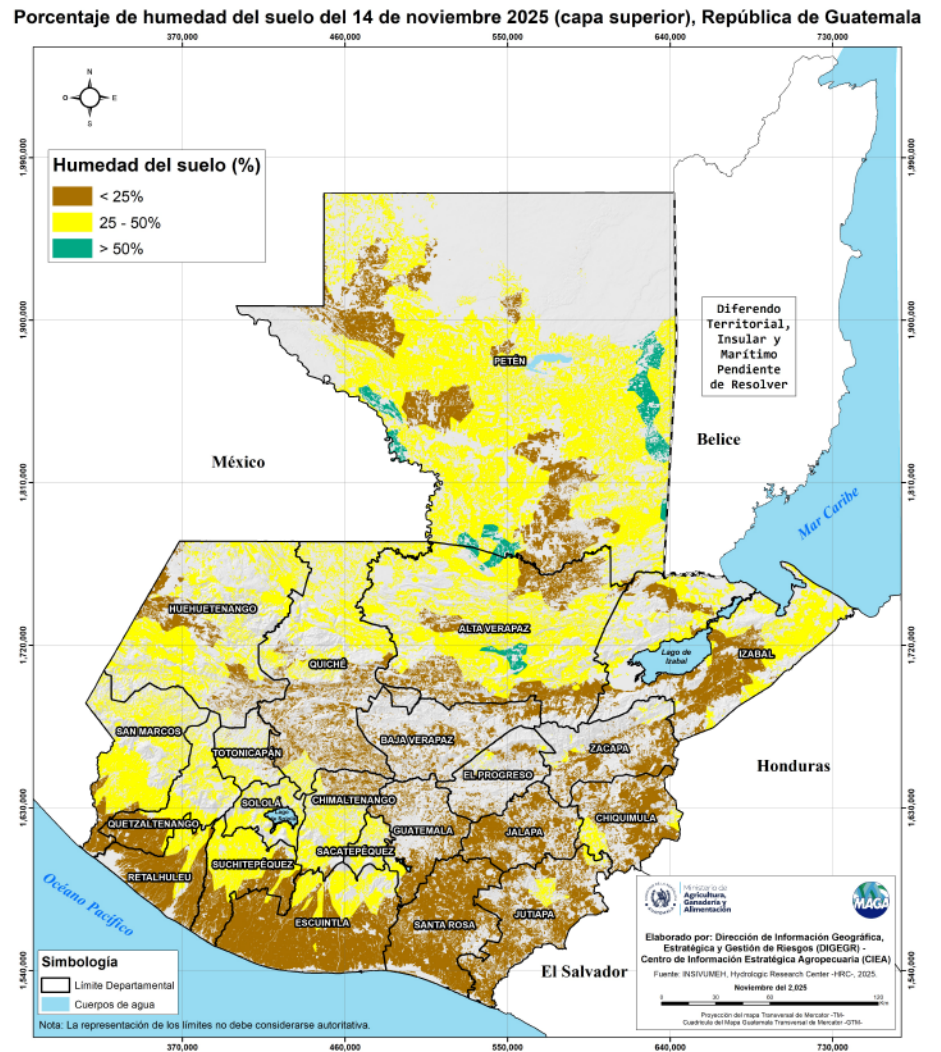
Proporcionar refugio o rompevientos para proteger al ganado del viento frío, especialmente animales jóvenes o débiles.



Suplementar energía en dietas del ganado en zonas altas donde las noches serán más frías.

Humedad del suelo

Según el mapa de humedad del suelo en la capa superior, gran parte del territorio agrícola presenta valores menores al 25%, lo que, combinado con las bajas temperaturas, puede generar estrés en las hortalizas. En áreas de Petén y Alta Verapaz se observan zonas con mayor humedad, por lo que es importante mantener limpios los drenajes para prevenir encharcamientos ante posibles lluvias.



¿SABÍAS QUÉ?

Las bajas temperaturas disminuyen la actividad metabólica de las gramíneas, frenan el rebrote y reducen la disponibilidad de forraje. Además, las heladas pueden quemar las hojas, bajar su contenido nutricional y obligar al ganado a gastar más energía para mantenerse caliente.

