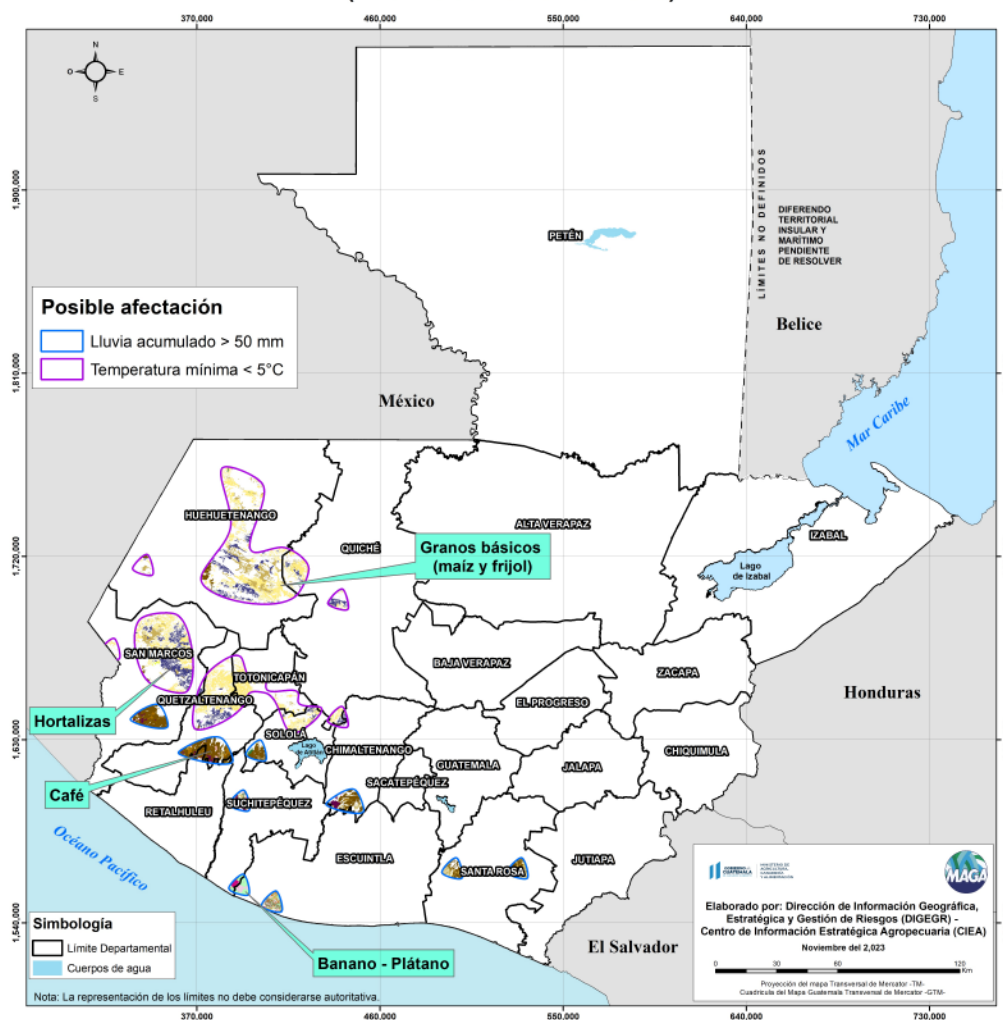


Boletín Agrometeorológico del 17 al 20 de noviembre de 2023

	Salida y puesta de sol				Fase Lunar
	Sábado	Domingo	Lunes		Sábado / Lunes
	Salida: 06:05	Salida: 06:09	Salida: 06:10		Cuarto Creciente
	Puesta: 17:31	Puesta: 17:31	Puesta: 17:31		

De acuerdo al análisis agrometeorológico para este fin e inicio de semana, el Centro de Información Estratégica Agropecuaria identificó los cultivos expuestos a daños por la amenaza de lluvias y bajas temperaturas. Las zonas expuestas pueden visualizarse en el siguiente mapa.

**Cultivos monitoreados por condiciones meteorológicas
(17 al 20 de noviembre 2023)**



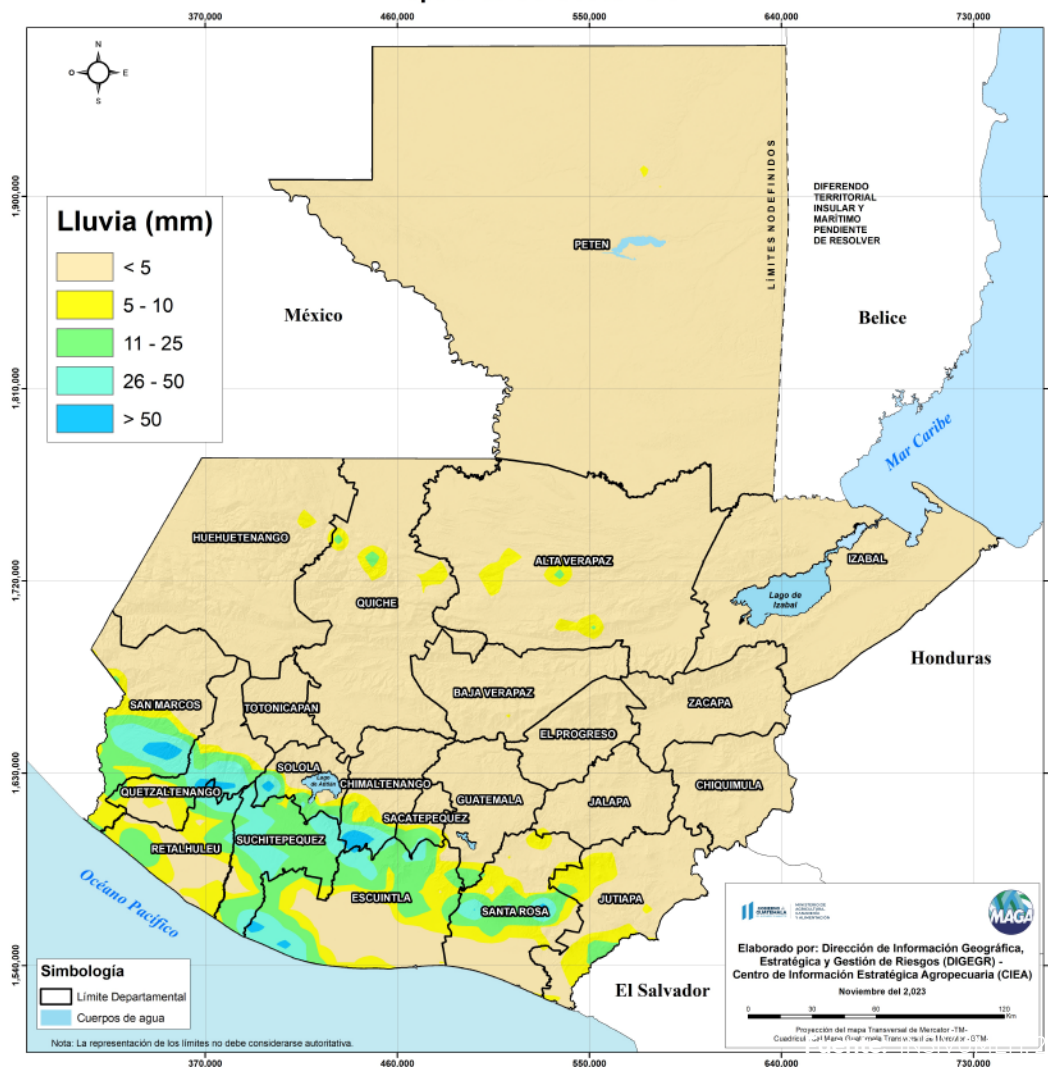
En estas áreas (102 municipios) el MAGA mantendrá monitoreo constante ante posibles daños a cultivos (maíz, frijol, café, banano, hortalizas y plátanos), especialmente por amenaza a lluvias en los municipios de El Palmar y Colomba del departamento de Quetzaltenango; Yepocapa de Chimaltenango; El Tumbador de San Marcos; Nueva Concepción de Escuintla y Santo Domingo Suchitepéquez. Por bajas temperaturas se encuentran expuestos los municipios de Chiantla y Todos Santos Cuchumatán de Huehuetenango; Tejutla y Comitancillo de San Marcos; Nebaj de Quiché y San Carlos Sija de Quetzaltenango.



Condiciones esperadas

Para este fin de semana Guatemala será favorecido por la predominancia de un sistema de alta presión por lo que sus efectos generarán un ambiente agradable con poca humedad en el ambiente ocasionando menos presencia de nubes, temperaturas diurnas frescas a cálidas. Frío en horas de la noche y madrugada en especial en las regiones de: Altiplano Central y Occidente. Posibles lloviznas en zonas de montaña por enfriamiento. A pesar que para los siguientes días no se observan lluvias significativas se prevé que para domingo y lunes se manifiesten acumulados de precipitación ligera con actividad eléctrica hacia la región de Occidente y Bocacosta. Tomar en cuenta que nuevamente para mediados de semana se observa el desplazamiento y acercamiento de un frente frío o sistema de latitudes medias hacia el territorio nacional, que ocasionará abundante nubosidad con lluvias en particular sobre las regiones de: Petén, Franja Transversal del Norte y Caribe.

Pronóstico del acumulado de lluvia (mm) del 17 al 20 de noviembre 2023 República de Guatemala





GOBIERNO de GUATEMALA

MINISTERIO DE AGRICULTURA, GANADERÍA Y ALIMENTACIÓN

DIRECCIÓN DE INFORMACIÓN GEOGRÁFICA, ESTRATÉGICA Y GESTIÓN DE RIESGOS - DIGEGR -

CENTRO DE INFORMACIÓN ESTRATÉGICA AGROPECUARIA

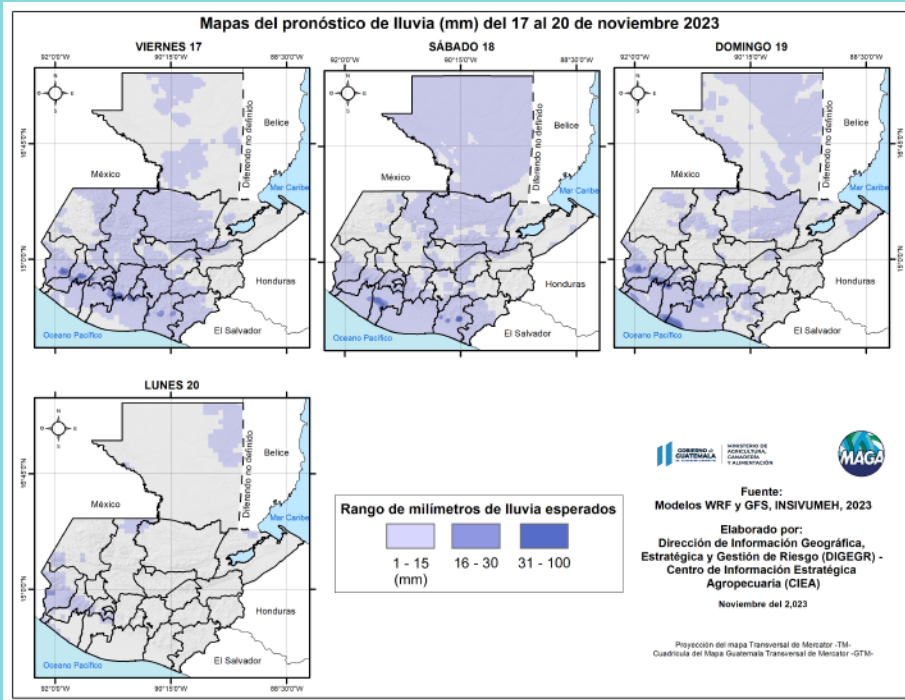


Fecha: 17 de noviembre de 2023

BOLETÍN NO. 91

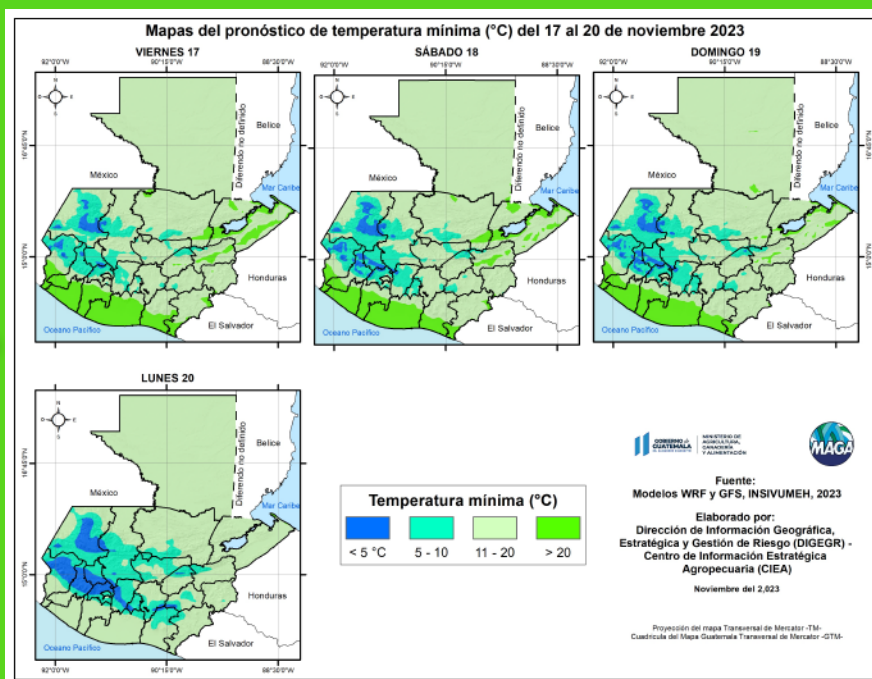
Hora: 11:30 hrs.

Mapas del pronóstico de lluvia (mm) del 17 al 20 de noviembre 2023



En los siguientes mapas se observa la posibilidad de lluvia, los mayores acumulados se pueden presentar en los departamentos de Suchitepéquez, Escuintla, Quetzaltenango y San Marcos.

Las bajas temperaturas más importantes para esta semana se esperan en los municipios de Santa Eulalia (2.6 °C); Chiantla (2.6 °C) y Todos Santos Cuchumatán (2.9 °C) del departamento de Huehuetenango; Nahualá (2.8 °C) de Sololá y San José Ojetenam de San Marcos afectando principalmente los cultivos de hortalizas en rendimiento, calidad y retardo producción para la temporada. En el siguiente mapa se pueden visualizar las temperaturas mínimas a nivel nacional para esta semana.



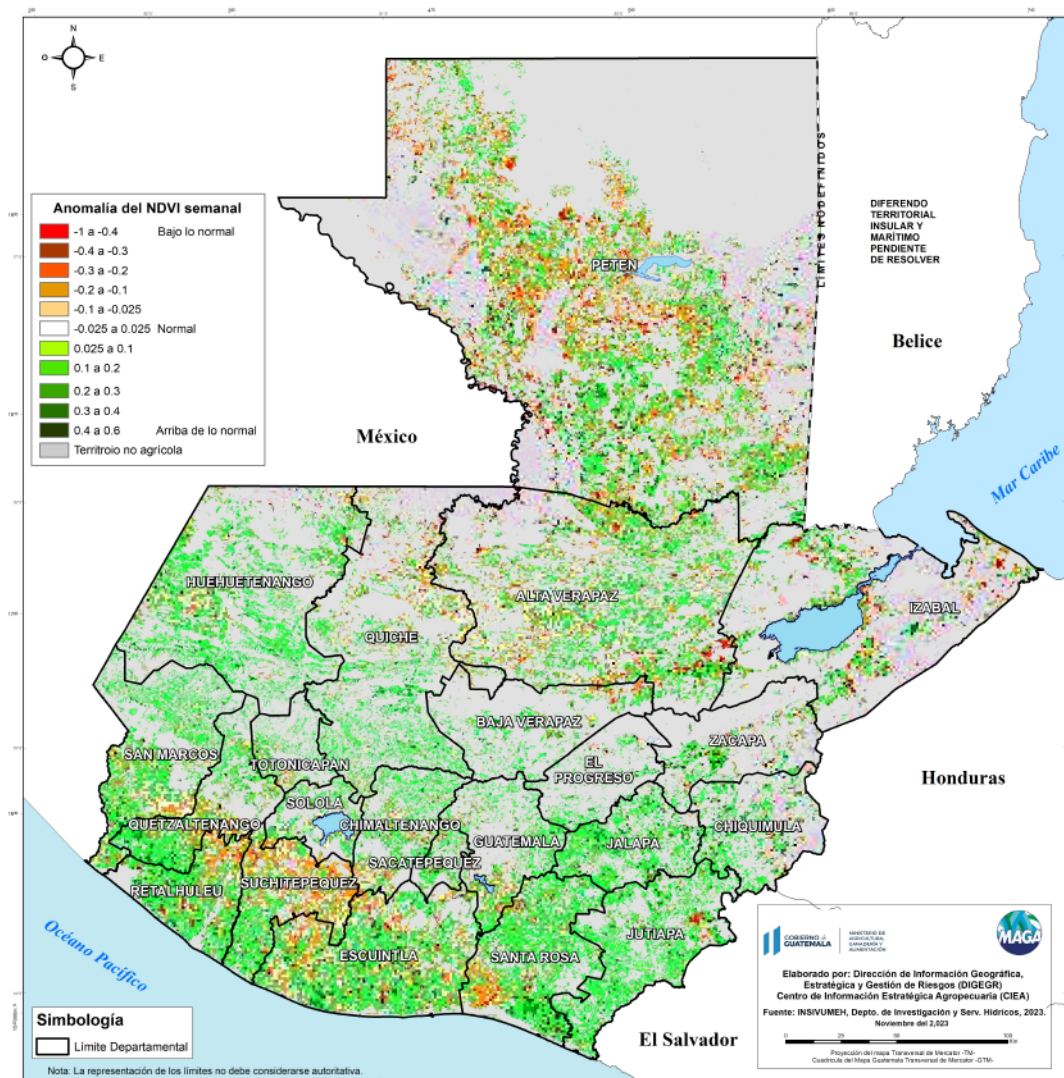
Fuente: INSIVUMEH, 2023.

Índice de la Vegetación

El Índice de Vegetación de Diferencia Normalizada (NDVI, por sus siglas en inglés), permite comprender la respuesta de la vegetación a las condiciones de sequedad o exceso de humedad (de forma semanal) comparándolos con el comportamiento del estado de vegetación en su registro histórico.

Según la última semana disponible en el sistema GADAS-USDA (al 16 de noviembre) en territorios agrícolas, se presentan condiciones de estrés vegetal en niveles bajo lo normal especialmente en los departamentos de Alta Verapaz, Jutiapa, Petén, Retalhuleu, Suchitepéquez, Escuintla e Izabal.

Anomalía semanal del Índice de Vegetación de Diferencia Normalizada (NDVI) al 16 de noviembre del 2023 en territorio agrícolas. República de Guatemala

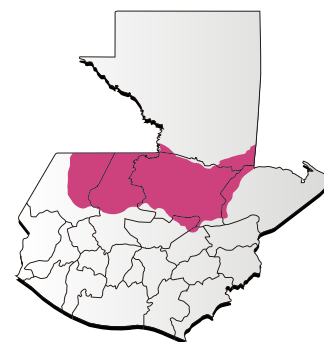




 **Condiciones por regiones**

Región Franja Transversal del Norte

	Nubosidad				Viento Km/h		Precipitación (mm)	Temperatura °C
	Despejado	Pocas Nubes	Nubosidad Dispersa	Nublados parciales a totales	Proveniente	Velocidad		
Sábado - Lunes								
Mañana		*			Variable	Leve		14 - 16
Tarde		*	*		Variable	Leve		23 - 25
Noche		*			Variable	Leve		15 - 17
Observaciones	Neblina con algunas lloviznas en la noche y madrugada en zonas de montaña. Para los próximos días se prevé menos humedad en el ambiente, por lo que las temperaturas diurnas se restablecerán gradualmente. Continúa el frío en horas de la noche y madrugada. A pesar que no se observan acumulados de lluvias para el periodo, no se descarta la presencia de algunas lluvias locales de manera eventual en muy bajas cantidades.							



Región Caribe

	Nubosidad				Viento Km/h		Precipitación (mm)	Temperatura °C
	Despejado	Pocas Nubes	Nubosidad Dispersa	Nublados parciales a totales	Proveniente	Velocidad		
Sábado - Lunes								
Mañana		*	*		nordeste	Calma		22 - 24
Tarde		*	*		nordeste	Leve		30 - 32
Noche		*	*		nordeste	Leve		25 - 27
Observaciones	Temperaturas diurnas restableciendo su valor cálido gradualmente. Nubosidad dispersa para los próximos días.							





 **Condiciones por regiones**

Región Pacífico								
	Nubosidad				Viento Km/h		Precipitación (mm)	Temperatura °C
	Despejado	Pocas Nubes	Nubosidad Dispersa	Nublados parciales a totales	Proveniente	Velocidad		
Sábado - Lunes								
Mañana			*		Calma	Leve		25 - 27
Tarde			*		Sureste	Leve	Lluvias y/o lloviznas dispersas hacia el departamento de Retalhuleu, Suchitepéquez y Sur de San Marcos	32 - 34
Noche			*		Sureste	Leve	Lluvias y/o lloviznas dispersas hacia el departamento de Retalhuleu, Suchitepéquez y Sur de San Marcos	27 - 29
Observaciones	Ambiente cálido y soleado, presencia de algunas lluvias dispersas entre domingo y lunes hacia los departamentos de: Retalhuleu, Suchitepéquez y San Marcos.							



Región de Petén								
	Nubosidad				Viento Km/h		Precipitación (mm)	Temperatura °C
	Despejado	Pocas Nubes	Nubosidad Dispersa	Nublados parciales a totales	Proveniente	Velocidad		
Sábado - Lunes								
Mañana		*			nordeste	Leve		22 - 24
Tarde		*	*		nordeste	Leve	Baja posibilidad de lloviznas	30 - 32
Noche		*			nordeste	Leve		27 - 29
Observaciones	Mejora en las condiciones del tiempo para este fin de semana e inicios de semana. Baja posibilidad de lloviznas. Se prevé que las temperaturas diurnas se restablezcan gradualmente.							



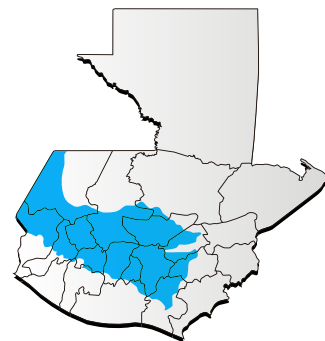


 **Condiciones por regiones**

Región Valles del Oriente									
	Nubosidad				Viento Km/h		Precipitación (mm)	Temperatura °C	
	Despejado	Pocas Nubes	Nubosidad Dispersa	Nublados parciales a totales	Proveniente	Velocidad		Sur de Valles de Oriente	Cuenca del Motagua
Sábado - Lunes									
Mañana			*		Variable	Leve a ocasionalmente moderado		19 - 20	23 - 25
Tarde			*		nordeste	Leve a ocasionalmente moderado		26 - 28	32 - 34
Noche			*		nordeste	Leve a ocasionalmente moderado		24 - 26	26 - 28
Observaciones	Frio en horas de la noche y madrugada con algunas lloviznas por enfriamiento en zonas de montaña. Predominará el ambiente cálido y soleado con nubes dispersas.								



Regiones del Altiplano Central y Occidente									
	Nubosidad				Viento Km/h		Precipitación (mm)	Temperatura °C	
	Despejado	Pocas Nubes	Nubosidad Dispersa	Nublados parciales a totales	Proveniente	Velocidad		Altiplano Central	Occidente
Sábado - Lunes									
Mañana		*			Norte	Leve	Presencia de lloviznas y/o lluvias por enfriamiento	14 - 16	02 - 04
Tarde		*	*		Norte	Leve	Lluvias y/o lloviznas	23 - 25	21 - 23
Noche		*			Variable	Leve	Lluvias y/o lloviznas	17 - 19	03 - 05
Observaciones	Ambiente frío en horas de la noche y madrugada con presencia de algunas lloviznas por enfriamiento en especial en zonas de montaña. Temperaturas diurnas templadas a cálidas con lluvias y posible actividad eléctrica en especial para los días domingo y lunes sobre la región occidente. No se descarta para los próximos días la ocurrencia de heladas en lugares altos o con gran elevación.								



Región Bocacosta									
	Nubosidad				Viento Km/h		Precipitación (mm)	Temperatura °C	
	Despejado	Pocas Nubes	Nubosidad Dispersa	Nublados parciales a totales	Proveniente	Velocidad			
Sábado - Lunes									
Mañana			*			Calma	Lloviznas y/o lluvias en zonas montañosas		24 - 26
Tarde			*	*	suroeste	Leve	Lluvia y/o lluvias dispersas		31 - 33
Noche			*		suroeste	Leve	Lluvia y/o lluvias dispersas		26 - 28
Observaciones	Niebla y lloviznas en zonas de montaña en especial entre el amanecer del domingo y lunes. Ambiente cálido y soleado. Fresco a frío en la noche y madrugada.								





GOBIERNO *de*
GUATEMALA

MINISTERIO DE
AGRICULTURA, GANADERÍA
Y ALIMENTACIÓN

DIRECCIÓN DE INFORMACIÓN
GEOGRÁFICA, ESTRATÉGICA Y
GESTIÓN DE RIESGOS - DIGEGR -

CENTRO DE INFORMACIÓN
ESTRATÉGICA
AGROPECUARIA



Fecha: 17 de noviembre
de 2023

BOLETÍN NO. 91

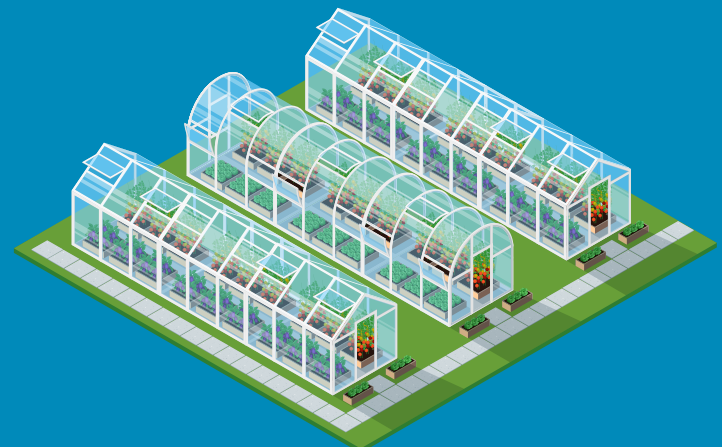
Hora: 11:30 hrs.



Recomendaciones

Al sector agrícola

- ★ Cubrir las plantas con materia orgánica seca, como hojarasca o rastrojo vegetal (mulch) y/o coberturas plásticas.
- ★ Disminuir actividades en suelos para evitar la excesiva pérdida de agua por evaporación.
- ★ Preparar pequeños invernaderos con madera y plástico alrededor de las plantas para protegerlas del frío intenso.





GOBIERNO *de*
GUATEMALA

MINISTERIO DE
AGRICULTURA, GANADERÍA
Y ALIMENTACIÓN

DIRECCIÓN DE INFORMACIÓN
GEOGRÁFICA, ESTRATÉGICA Y
GESTIÓN DE RIESGOS - DIGEGR -

CENTRO DE INFORMACIÓN
ESTRATÉGICA
AGROPECUARIA



Fecha: 17 de noviembre
de 2023

BOLETÍN NO. 91

Hora: 11:30 hrs.

Al sector pecuario



- ★ Ubicar a los animales en lugares techados y secos.



- ★ Evitar que los animales estén expuestos a lluvias, frío directo y corrientes de aire.



- ★ Para aves y cerdos, es necesario colocar cortinas en los corrales para protegerlos del frío directo.