



Ministerio de Agricultura,
Ganadería y Alimentación

Dirección de Información Geográfica,
Estratégica y Gestión de Riesgos -DIGEGR-
Centro de Información Estratégica Agropecuaria

Boletín 90

10 / 11 / 2025

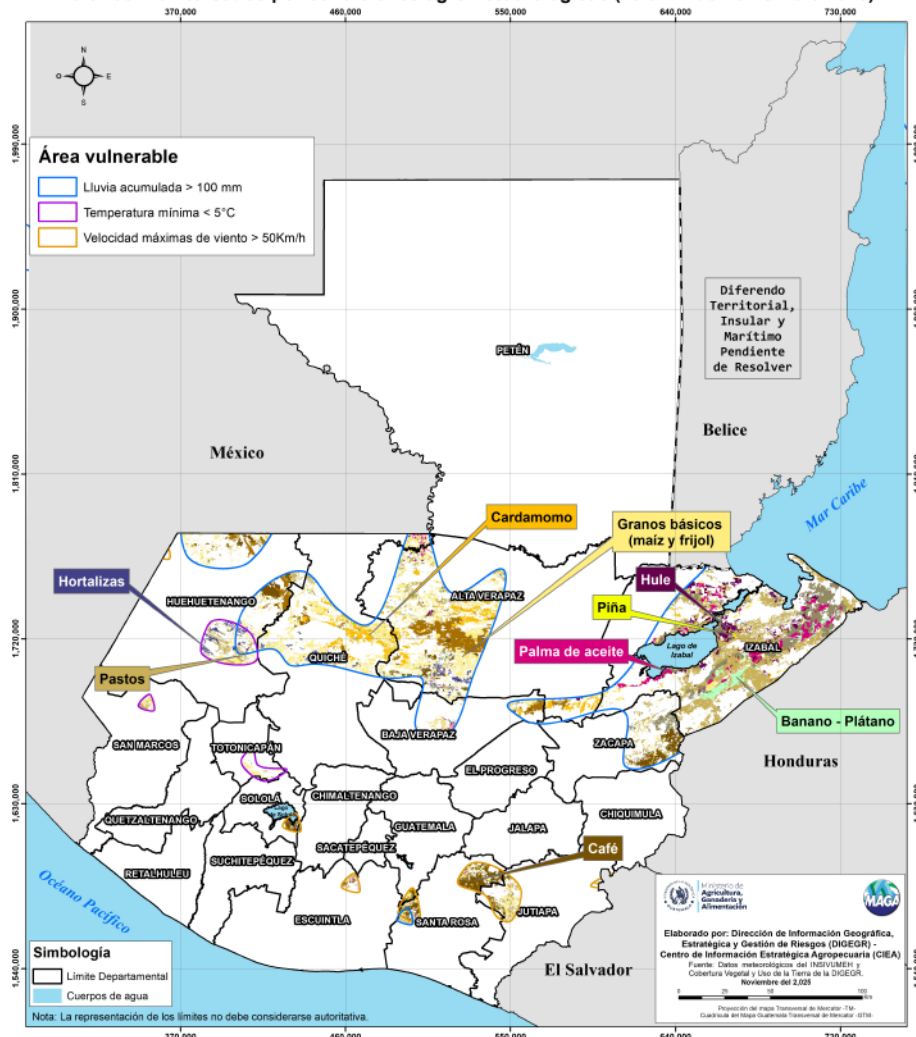
12:00 hrs.



Boletín Agrometeorológico del 10 al 14 de noviembre de 2025

Según el análisis agrometeorológico basado en el pronóstico del Instituto Nacional de Sismología, Vulcanología, Meteorología e Hidrología (INSIVUMEH), el Centro de Información Estratégica Agropecuaria identificó los cultivos que podrían verse afectados esta semana por lluvias superiores a 100 mm, temperaturas menores a 5 °C y vientos con velocidades mayores a 50 km/h. El MAGA mantendrá un monitoreo constante en los 71 municipios identificados. Las zonas vulnerables pueden visualizarse en el siguiente mapa.

Cultivos monitoreados por condiciones agrometeorológicas (10 al 14 de noviembre 2025)



Amenazas a cultivos



Departamentos de:

Izabal:

Morales
Puertos Barrios
Livingston
Los Amates
El Estor

Alta Verapaz:

Cobán
San Pedro Carchá
San Cristóbal Verapaz
Chisec

Quiché:

Uspantán
Chajul
Nebaj

Zacapa:

Gualán

Huehuetenango:

Barillas



Huehuetenango:

Chiantla
Todos Santos Cuchumatán
San Juan Ixcay
San Sebastián Huehuetenango

Totonicapán:

Totonicapán

San Marcos:

Concepción Tutuapa
Tejutla



Santa Rosa:

Casillas
Pueblo Nuevo Viñas
Nueva Santa Rosa

Jutiapa:

Quesada
Jalpatagua

Escuintla:

Escuintla

LAS FASES LUNARES EN LA AGRICULTURA



Según el pronóstico del INSIVUMEH, al inicio de la semana se prevé viento frío del norte de moderado a fuerte, con cielo parcialmente nublado y posibles lloviznas o lluvias desde el norte hasta el centro del país. Estas condiciones estarán asociadas al acercamiento de un frente frío y a la entrada de humedad en ambos litorales. A partir del jueves, se espera un ascenso gradual de las temperaturas máximas en dichas regiones.

Recomendaciones



Asegurar el almacenamiento de semillas y fertilizantes en lugares secos y ventilados.



Aplicar control preventivo de plagas y hongos, especialmente en zonas con alta humedad.



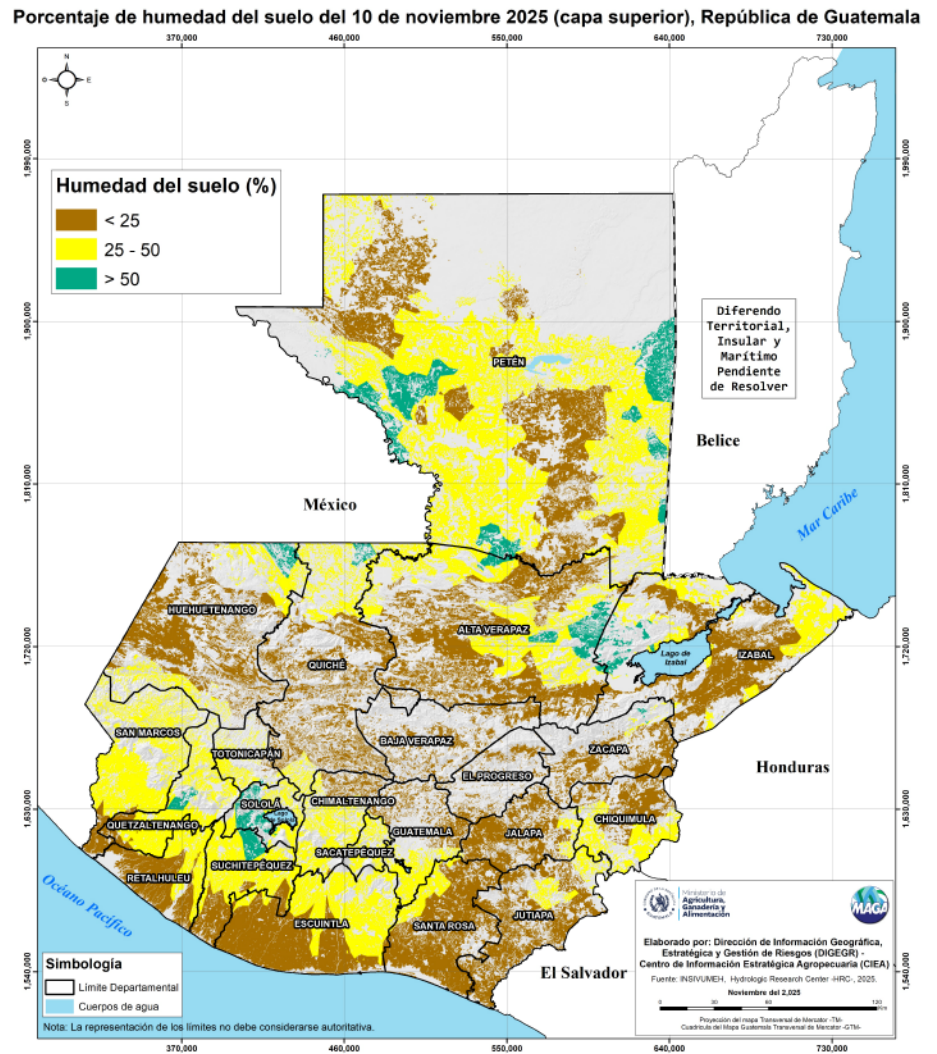
Evitar el pastoreo en suelos saturados para prevenir enfermedades podales y compactación.



Revisar drenajes y canales alrededor de establos y corrales para evitar encharcamientos.

Humedad del suelo

Según el mapa de humedad del suelo en la capa superior, se observa un nivel superior al 50 % en los departamentos de Izabal, Alta Verapaz, Quiché, Huehuetenango y Petén. En varios de estos territorios agrícolas se prevén lluvias acumuladas superiores a 100 mm. Muchas de estas zonas son susceptibles a inundaciones debido a sus relieves planos y suelos con mal drenaje, por lo que es importante tomar medidas preventivas, como mantener los drenajes en óptimas condiciones.



¿SABÍAS QUÉ?

En las regiones de Petén, Caribe y la Franja Transversal del Norte, las lluvias son ocasionadas por los frentes fríos que desplazan aire frío del norte. Al entrar en contacto con el aire cálido y húmedo del Caribe, se genera nubosidad y precipitación. Por ello, es importante aplicar medidas preventivas en los cultivos, como mantener limpios los canales y drenajes para evitar encharcamientos e inundaciones en las parcelas.

