



Boletín Agrometeorológico del 2 al 5 de febrero de 2024

	Salida y puesta de sol				Fase Lunar
	Sábado	Domingo	Lunes		Sábado / Lunes
	Salida: 06:30	Salida: 06:29	Salida: 06:29		Cuarto Menguante
	Puesta: 17:59	Puesta: 17:59	Puesta: 18:00		

De acuerdo al análisis agrometeorológico para este fin e inicio de semana, el Centro de Información Estratégica Agropecuaria identificó los cultivos expuestos a daños por la amenaza a heladas. Las zonas expuestas pueden visualizarse en el siguiente mapa.

Cultivos monitoreados por condiciones meteorológicas (02 al 05 de febrero 2024)



En estas áreas (68 municipios) el MAGA mantendrá monitoreo constante ante posibles daños a cultivos (hortalizas, maíz, frijol y café), especialmente por amenaza a heladas en los municipios de Chiantla del departamento de Huehuetenango; Nebaj de Quiché; Concepción Tutuapa de San Marcos; San Carlos Sija de Quetzaltenango y Totonicapán de Totonicapán.



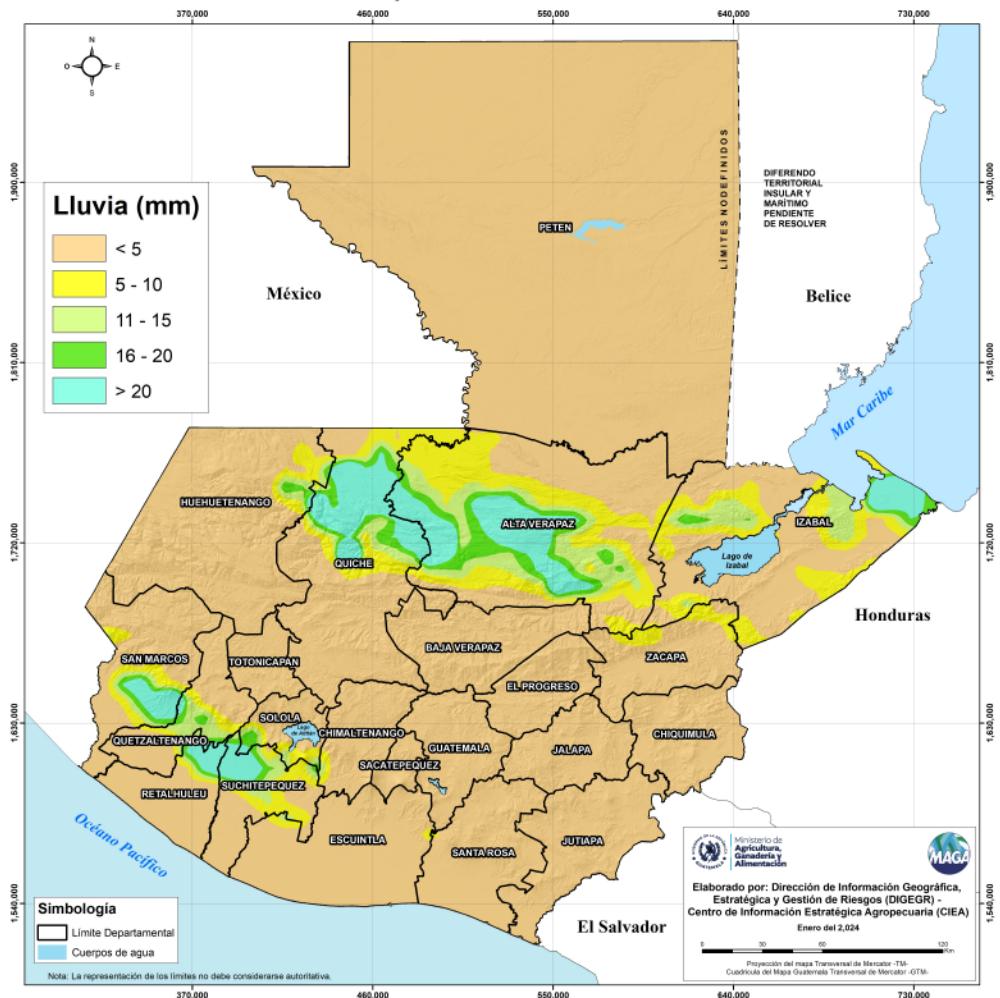
Condiciones esperadas

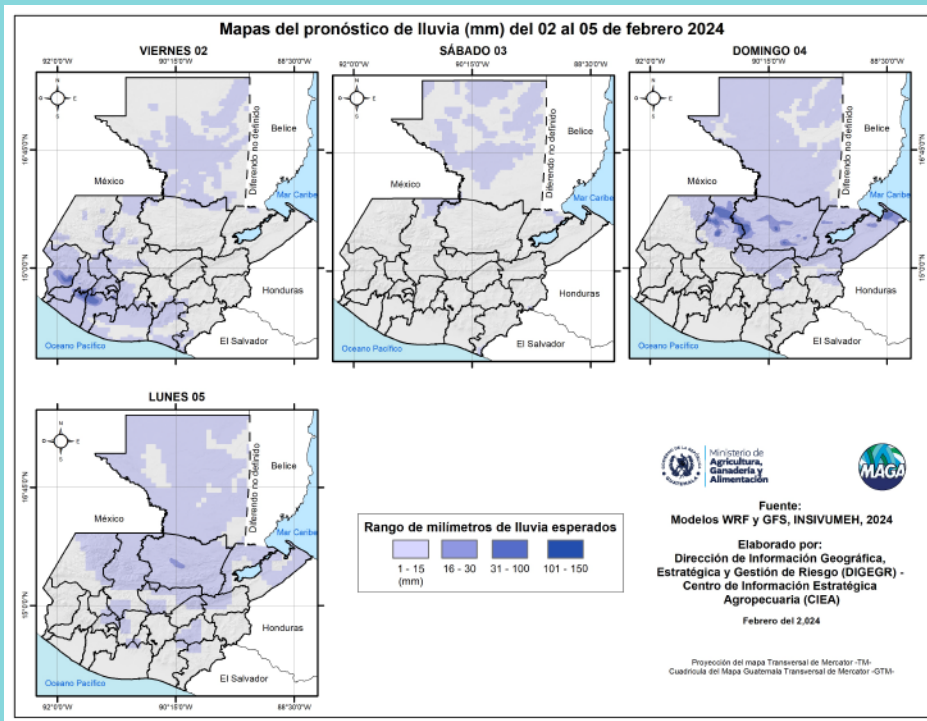
Se prevé un fin de semana caluroso con escasa presencia de nubes y una alta radiación solar. No obstante, se espera que persistan las bajas temperaturas durante las noches y madrugadas. No se descarta la posibilidad de heladas, especialmente en las zonas elevadas de Occidente y el Altiplano Central.

A pesar de las condiciones cálidas anticipadas para este fin de semana, se prevé la aproximación de un frente frío hacia la Península de Yucatán que podría cambiar las condiciones a partir del lunes en todo el territorio nacional. Esto podría dar lugar a un aumento en la presencia de nubes, así como a la posibilidad de lluvias o lloviznas en los departamentos de Alta Verapaz, norte de Quiché y este de Huehuetenango.

Además, como consecuencia del frente frío, se espera un descenso gradual de las temperaturas diurnas y vespertinas al menos hasta mediados de la semana. Se anticipa también un incremento en la velocidad del viento a partir del sábado en los Valles de Oriente y en las regiones del Altiplano Central y Occidente, con valores que podrían oscilar entre los 40 y 50 km/h. No se descarta que, debido a efectos orográficos, en ciertas áreas el viento pueda superar dichos valores.

Pronóstico del acumulado de lluvia (mm) del 02 al 05 de febrero 2024 República de Guatemala

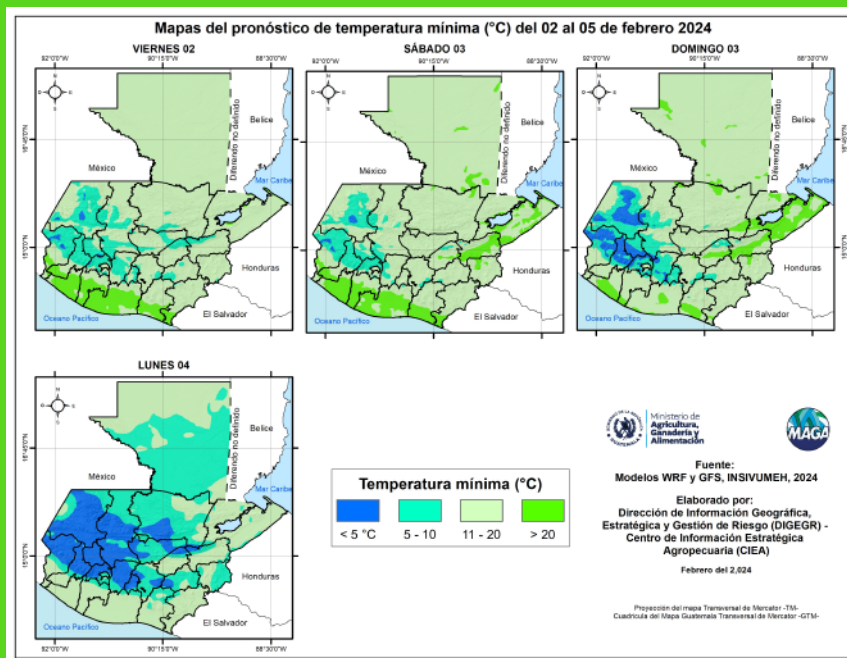




En los siguientes mapas se observa la posibilidad de lluvia, los mayores acumulados se pueden presentar en los departamentos de Alta Verapaz, Quiché, Suchitepéquez e Izabal.

Fuente: INSIVUMEH, 2024.

Las bajas temperaturas más importantes para esta semana se esperan en los municipios de Chiantla (1.9 °C), Todos Santos Cuchumatán (2.2 °C) y San Mateo Ixtatán (2.8°C) del departamento de Huehuetenango; Nahualá de Sololá (2.7 °C). En el siguiente mapa se pueden visualizar las temperaturas mínimas a nivel nacional para esta semana.



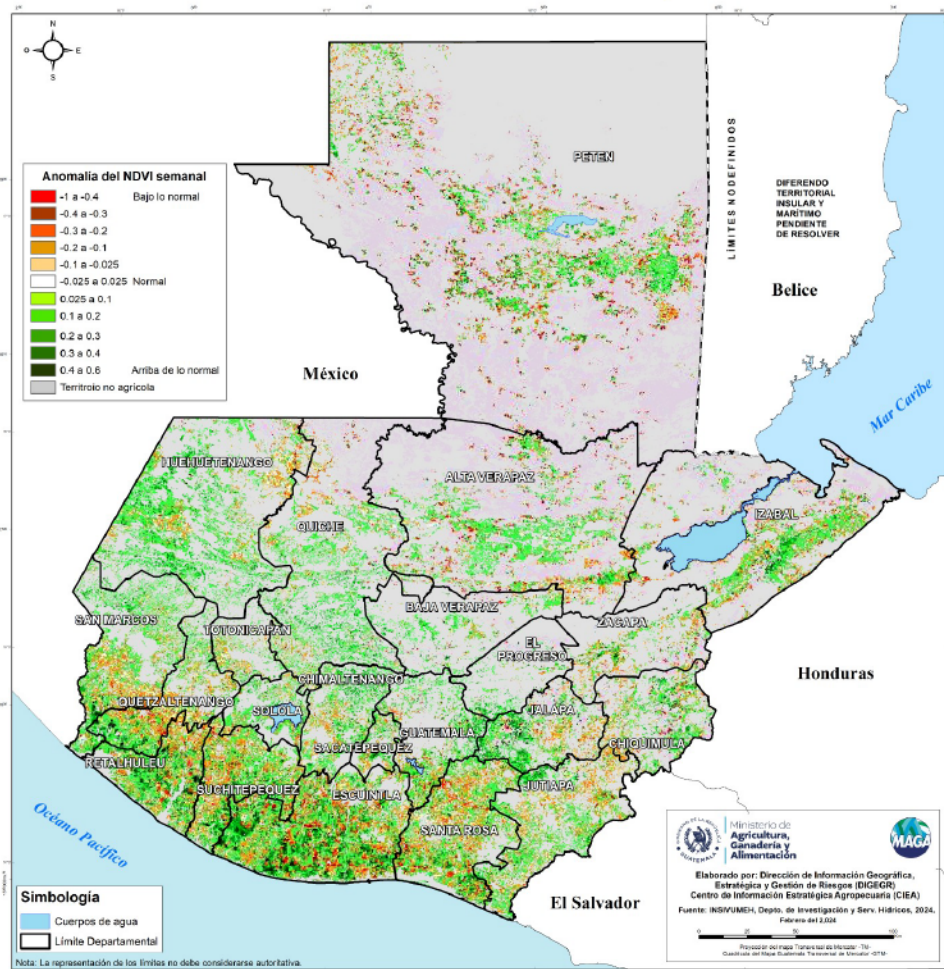
Fuente: INSIVUMEH, 2024.

Condición de la vegetación

El Índice de Vegetación de Diferencia Normalizada (NDVI, por sus siglas en inglés), permite comprender la respuesta de la vegetación a las condiciones de sequedad o exceso de humedad (de forma semanal) comparándolos con el comportamiento del estado de vegetación en su registro histórico.

Según la última semana disponible en el sistema GADAS-USDA (al 02 de febrero) en territorios agrícolas, se presentan condiciones de estrés vegetal en niveles bajo lo normal en los departamentos de la Franja Transversal del Norte: Alta Verapaz, Quiché e Izabal; en sectores puntuales de la región Valles de Oriente en, Jalapa, Jutiapa y Chiquimula; en la región del Altiplano Central y Occidente: Chimaltenango, Sacatepéquez, Quetzaltenango y Huehuetenango; en cuanto a la región del Pacífico y Bocacosta se muestra mayor estrés en los departamentos de Escuintla, Retalhuleu, Suchitepéquez, Santa Rosa y San Marcos.

Anomalia semanal del Índice de Vegetación de Diferencia Normalizada (NDVI) al 02 de febrero del 2024 en territorio agrícolas. República de Guatemala





Ministerio de
**Agricultura,
Ganadería y
Alimentación**

**DIRECCIÓN DE INFORMACIÓN
GEOGRÁFICA, ESTRATÉGICA Y
GESTIÓN DE RIESGOS - DIGEGR -**

**CENTRO DE INFORMACIÓN
ESTRATÉGICA
AGROPECUARIA**



Fecha: 2 de febrero de 2024

BOLETÍN NO.

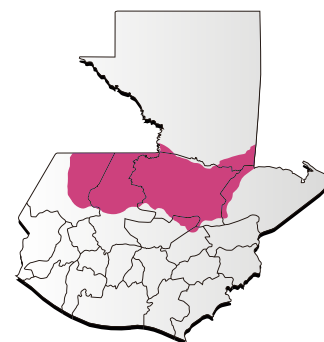
9

Hora: 14:00 hrs.



Condiciones por regiones

Región Franja Transversal del Norte								
	Nubosidad				Viento Km/h		Precipitación (mm)	Temperatura °C
	Despejado	Pocas Nubes	Nubosidad Dispersa	Nublados parciales a totales	Proveniente	Velocidad		
Sábado - Lunes								
Mañana		*		*		Calma	Lloviznas ligeras en zonas de montaña para el lunes.	22 - 24 A partir del lunes se prevé un descenso 10 - 12
Tarde		*		*(Lunes)	Noroeste	Leve	Lluvias y/o lloviznas acompañadas de posible actividad eléctrica para el día lunes	26 - 28 A partir del lunes se prevé un descenso 22 - 24
Noche		*		*(Lunes)	Noroeste	Leve	Lluvias y/o lloviznas acompañadas de posible actividad eléctrica para el día lunes	18 - 20 A partir del lunes se prevé un descenso 14 - 16
Observaciones	Durante las noches y madrugadas, se experimentará un ambiente frío. Fin de semana cálido y soleado. A partir del lunes las lluvias se harán presentes acompañadas de posible actividad eléctrica, asimismo se prevé un descenso en las temperaturas, condiciones frescas que podrían prevalecer hasta mediados de la próxima semana.							



Región Caribe								
	Nubosidad				Viento Km/h		Precipitación (mm)	Temperatura °C
	Despejado	Pocas Nubes	Nubosidad Dispersa	Nublados parciales a totales	Proveniente	Velocidad		
Sábado - Lunes								
Mañana			*		noroeste	Calma		20 - 22 A partir del lunes se prevé un descenso 19 - 20
Tarde			*		noroeste	Leve		31 - 33 A partir del lunes se prevé un descenso 26 - 28
Noche			*	*(Lunes)	noroeste	Leve	Lluvias y/o lloviznas dispersas para el lunes	25 - 27 A partir del lunes se prevé un descenso 24 - 26
Observaciones	Ambiente fresco en horas de la noche y madrugada acompañado de posible neblina. Ambiente cálido y soleado. Condiciones templadas a partir del día lunes.							





Condiciones por regiones

Región Pacífico								
	Nubosidad				Viento Km/h		Precipitación (mm)	Temperatura °C
	Despejado	Pocas Nubes	Nubosidad Dispersa	Nublados parciales a totales	Proveniente	Velocidad		
Sábado - Lunes								
Mañana		*	*		Variable	Leve ocasionalmente moderado, esperando valores con mayor intensidad hacia las costas de Jutiapa		23 - 25
Tarde		*	*		Variable	Leve ocasionalmente moderado, esperando valores con mayor intensidad hacia las costas de Jutiapa		35 - 37 A partir del lunes se prevé un descenso 32 - 34
Noche		*	*		Variable	Leve ocasionalmente moderado, esperando valores con mayor intensidad hacia las costas de Jutiapa		27 - 29
Observaciones	Ambiente fresco en horas de la noche y madrugada. Condiciones cálidas y soleadas con pocas nubes alternando con nubosidad dispersa. Viento moderado, a fuerte en particular hacia la costa de Jutiapa. Es importante que al llevar a cabo quemas agrícolas, es esencial ejercer un control riguroso, especialmente debido a la escasa humedad ambiental, aumento en la velocidad del viento y altas temperaturas, son factores importantes que podrían propiciar la rápida propagación del fuego.							

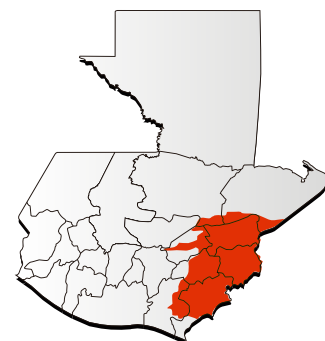


Región de Petén								
	Nubosidad				Viento Km/h		Precipitación (mm)	Temperatura °C
	Despejado	Pocas Nubes	Nubosidad Dispersa	Nublados parciales a totales	Proveniente	Velocidad		
Sábado - Lunes								
Mañana		*				Calma		18 - 20 A partir del lunes se prevé un descenso 17 - 19
Tarde		*		* (Lunes)	noroeste	Leve	Lluvias y/o lloviznas para el día lunes al sur del departamento	30 - 32 A partir del lunes se prevé un descenso 24 - 26
Noche		*		* (Lunes)	noroeste	Leve	Lluvias y/o lloviznas para el día lunes al sur del departamento	26 - 28 A partir del lunes se prevé un descenso 24 - 26
Observaciones	Las noches y madrugadas estarán caracterizadas por un ambiente fresco a frío. Fin de semana cálido y soleado con poca humedad en el ambiente, esperando un cambio en las condiciones con lluvias hacia el sur del departamento y descenso en las temperaturas a nivel departamental.							

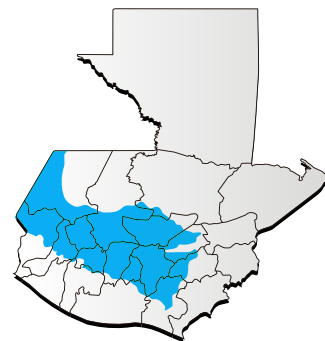


Condiciones por regiones

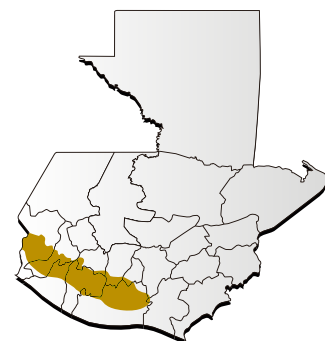
Región Valles del Oriente									
Nubosidad				Viento Km/h		Precipitación (mm)	Temperatura °C		
Despejado	Pocas Nubes	Nubosidad Dispersa	Nublados parciales a totales	Proveniente	Velocidad		Sur de Valles de Oriente	Cuenca del Motagua	
Sábado - Lunes									
Mañana			*		variable	Leve a moderado, descendiendo su intensidad a partir del miércoles	15 - 17 A partir del lunes se prevé un descenso 12 - 14	17 - 19 A partir del lunes se prevé un descenso 16 - 18	
Tarde			*		nordeste	Leve a moderado, descendiendo su intensidad a partir del miércoles	28 - 30 A partir del lunes se prevé un descenso 25 - 27	33 - 35 A partir del lunes se prevé un descenso 27 - 29	
Noche			*	(Lunes)	nordeste	Leve a moderado, descendiendo su intensidad a partir del miércoles	Lloviznas en zonas montañosas por enfriamiento para la noche del lunes y posible madrugada del martes.	24 - 26 A partir del lunes se prevé un descenso 20 - 22	28 - 30 A partir del lunes se prevé un descenso 25 - 27
Observaciones	Fin de semana caluroso y soleado. Viento leve a moderado de 40 a 50 Km/h. Se esperan un descenso en las temperaturas a partir del lunes en adelante.								



Regiones del Altiplano Central y Occidente									
Nubosidad				Viento Km/h		Precipitación (mm)	Temperatura °C		
Despejado	Pocas Nubes	Nubosidad Dispersa	Nublados parciales a totales	Proveniente	Velocidad		Altiplano Central	Occidente	
Sábado - Lunes									
Mañana		*	*		Norte	Leve a moderado, descendiendo su intensidad a partir del miércoles	13 - 15 A partir del lunes se prevé un descenso 10 - 12	1 - 3 A partir del lunes se prevé un descenso -2 - 0	
Tarde		*	*		Norte	Leve a moderado, descendiendo su intensidad a partir del miércoles	27 - 29 A partir del lunes se prevé un descenso 25 - 25	24 - 26 A partir del lunes se prevé un descenso 20 - 22	
Noche		*	*	(Mayor nubosidad para el lunes)	Norte	Leve a moderado, descendiendo su intensidad a partir del miércoles	Posible presencia de algunas lloviznas en bajas cantidades para el día lunes en zonas de montaña	20 - 22 A partir del lunes se prevé un descenso 17 - 19	10 - 12 A partir del lunes se prevé un descenso 4 - 6
Observaciones	Continúa el frío durante las noches y madrugadas con mayor intensidad de lunes a miércoles. Para este fin de semana se prevé un ambiente bastante caluroso y soleado sin mayor presencia de nubes por lo que la radiación solar podría percibirse con mayor intensidad, asimismo se espera el aumento en la velocidad del viento de leve a moderado con valores que podrían oscilar entre los 40 a 50 Km/h, tomar cuenta que en lugares donde el viento sufre encañonamiento por efecto orográficos la velocidad podría superar dichos valores. A partir de lunes descenderán las temperaturas, a consecuencia de efectos indirectos de frente frío sobre la Península de Yucatán.								



Región Bocacosta									
Nubosidad				Viento Km/h		Precipitación (mm)	Temperatura °C		
Despejado	Pocas Nubes	Nubosidad Dispersa	Nublados parciales a totales	Proveniente	Velocidad		Sur de Valles de Oriente	Cuenca del Motagua	
Sábado - Lunes									
Mañana		*	*		suroeste	Leve	Posibles lloviznas esporádicas en zonas de montaña por enfriamiento	24 - 26 A partir del lunes se prevé un descenso 22 - 23	
Tarde		*	*		suroeste	Leve		32 - 34 A partir del lunes se prevé un descenso 30 - 32	
Noche		*	*		suroeste	Leve	Posibles lloviznas esporádicas en zonas de montaña por enfriamiento	25 - 27 A partir del lunes se prevé un descenso 24 - 26	
Observaciones	Frío en horas de la noche y madrugada con mayor intensidad del lunes en adelante en lugares altos o con gran elevación. Continúa para los siguientes días el ambiente cálido, soleado y con poca nubosidad, esperando un cambio para el día lunes con descenso en las temperaturas.								





Ministerio de
**Agricultura,
Ganadería y
Alimentación**

**DIRECCIÓN DE INFORMACIÓN
GEOGRÁFICA, ESTRATÉGICA Y
GESTIÓN DE RIESGOS - DIGEGR -**

**CENTRO DE INFORMACIÓN
ESTRATÉGICA
AGROPECUARIA**



Fecha: 2 de febrero de 2024

BOLETÍN NO.

9

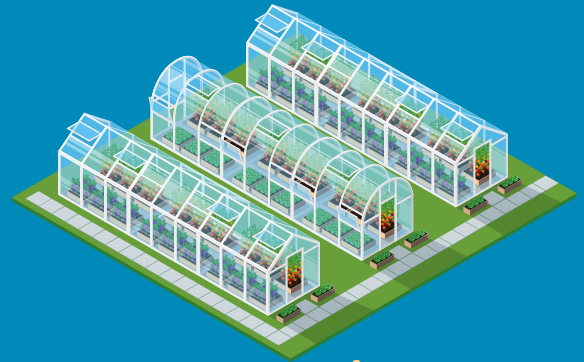
Hora: 14:00 hrs.



Recomendaciones

Al sector agrícola

- ★ Identificar los cultivos más susceptibles al viento y considerar medidas de protección como mallas cortavientos o barreras naturales.
- ★ Ajustar los programas de riego para compensar la posible desecación del suelo debido al viento.
- ★ Proteger plantas jóvenes o recién sembradas mediante estructuras temporales que minimicen la exposición al viento.





Ministerio de
**Agricultura,
Ganadería y
Alimentación**

**DIRECCIÓN DE INFORMACIÓN
GEOGRÁFICA, ESTRATÉGICA Y
GESTIÓN DE RIESGOS - DIGEGR -**

**CENTRO DE INFORMACIÓN
ESTRATÉGICA
AGROPECUARIA**



Fecha: 2 de febrero de 2024

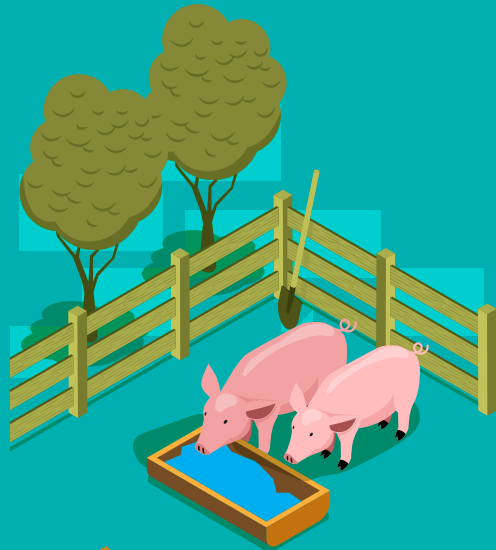
BOLETÍN NO.

9

Hora: 14:00 hrs.



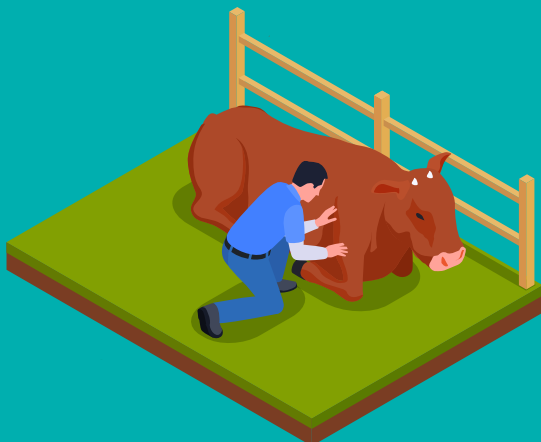
Al sector pecuario



- ★ Asegurar que los animales tengan acceso a suficiente agua y alimento, ya que el viento puede aumentar las tasas de deshidratación y la demanda energética.



- ★ Asegurar que los animales tengan refugios adecuados contra el viento. Considerar estructuras naturales o construidas para proporcionar protección.



- ★ Monitorear la temperatura y el estrés térmico en animales. Proporcionar sombra y agua adicional si es necesario.