



Boletín Agrometeorológico del 10 al 13 de noviembre de 2023

	Salida y puesta de sol			Fase Lunar
	Sábado	Sábado / Lunes		Sábado / Lunes
	Salida: 06:02	Salida: 06:03		Luna Nueva
Puesta: 17:32	Puesta: 17:32			

De acuerdo al análisis agrometeorológico para este fin e inicio de semana, el Centro de Información Estratégica Agropecuaria identificó los cultivos expuestos a daños por la amenaza de lluvias. Las zonas expuestas pueden visualizarse en el siguiente mapa.

**Cultivos monitoreados por condiciones meteorológicas
(10 al 13 de noviembre 2023)**



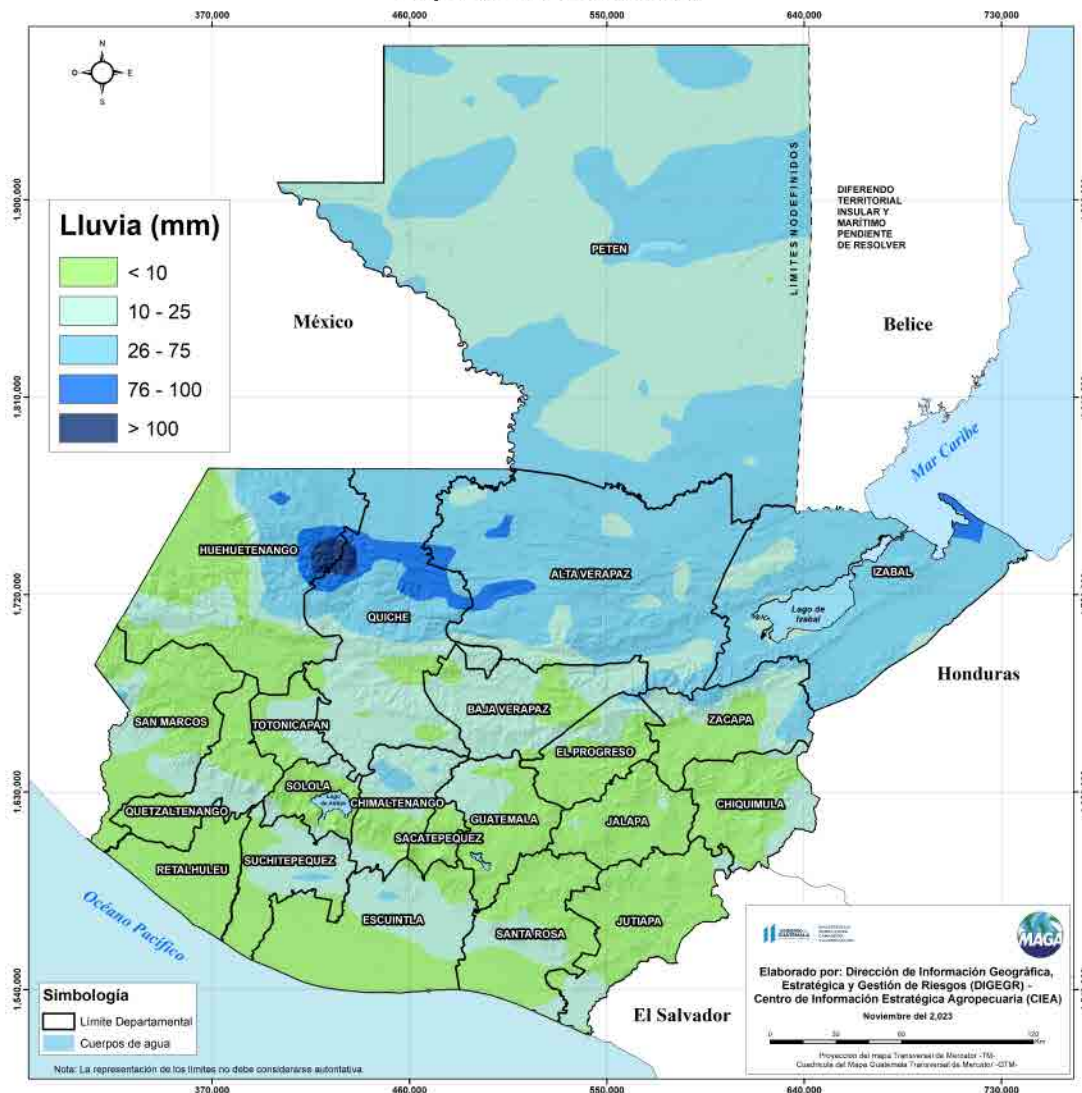
En estas áreas (16 municipios) el MAGA mantendrá monitoreo constante ante posibles daños a cultivos (maíz, frijol, café, cardamomo y pastos), especialmente en los municipios de Cobán de Alta Verapaz; Ixcán y Uspantán de Quiché; Barillas y Santa Eulalia de Huehuetenango; Puerto Barrios de Izabal.

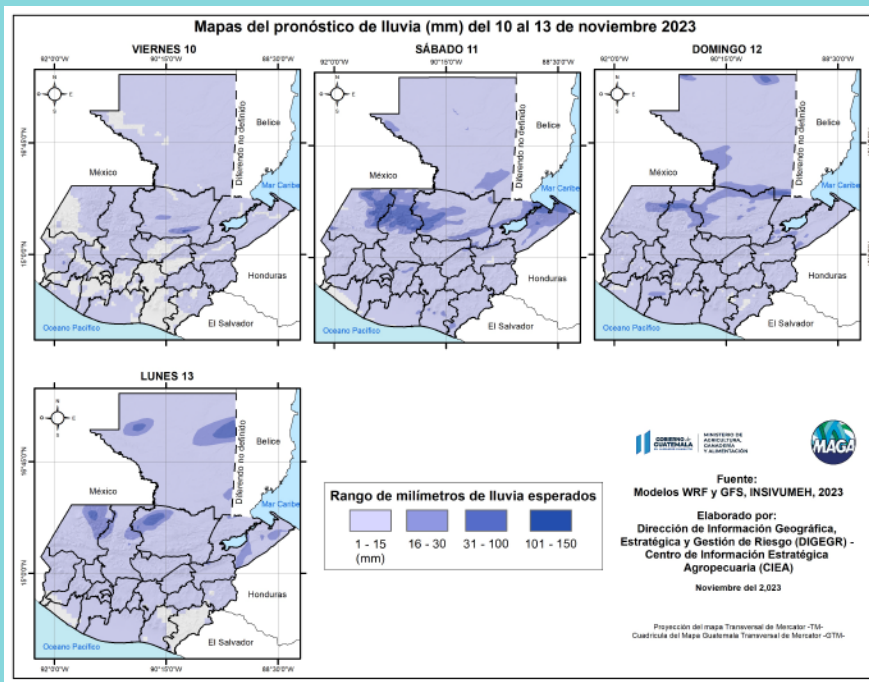


Condiciones esperadas

Se esperan condiciones lluviosas para el fin de semana por paso de frente frío en particular de regiones del norte al centro del país. Condiciones que continuarán para la siguiente semana, asociadas aún por frente frío e ingreso de humedad por sistema tropical ubicado en el Mar Caribe (Los departamentos afectados por precipitaciones moderadas nuevamente serán: Huehuetenango, Quiché, Alta Verapaz, Izabal, Petén, Baja Verapaz y Zacapa). Persistirá el frío en horas de la noche y madrugada, no se descarta que para el amanecer del sábado en lugares altos o con gran elevación se puedan manifestar algunas heladas. Temperaturas diurnas cálidas a frescas que a partir del domingo descenderán a nivel nacional. Viento incrementando su intensidad para el domingo en las regiones de: Valles de Oriente, Altiplano Central y Occidente.

Pronóstico del acumulado de lluvia (mm) del 10 al 13 de noviembre 2023
República de Guatemala

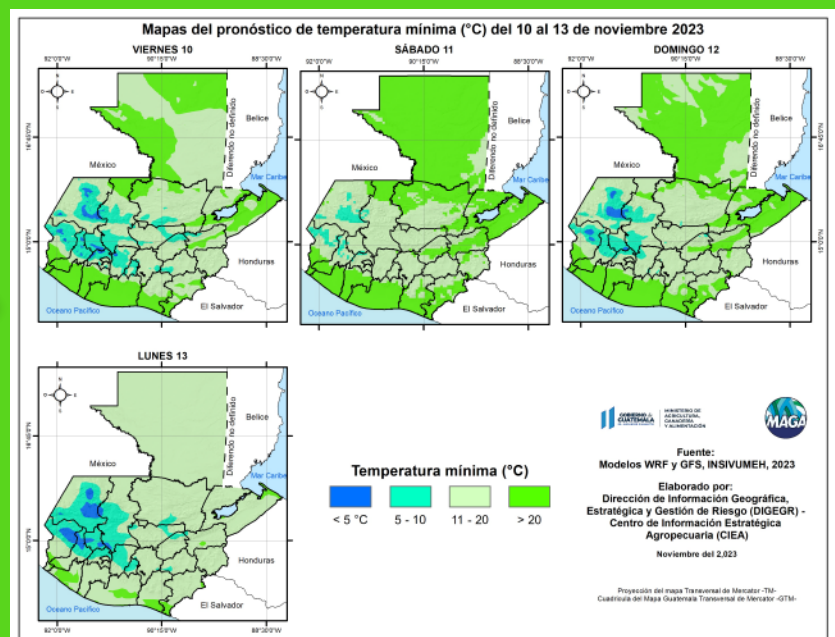




En los siguientes mapas se observa la posibilidad de lluvia, los mayores acumulados se pueden presentar en los departamentos de Quiché, Izabal, Alta Verapaz y Huehuetenango.

Las bajas temperaturas para esta semana se esperan principalmente en los municipios Chiantla (3.2 °C) del departamento de Huehuetenango; Nebaj (4.1 °C) de Quiché; Ixchiguan (5.1 °C) y Comitancillo (5.5 °C) de San Marcos. En el siguiente mapa se pueden visualizar las temperaturas mínimas a nivel nacional.

Fuente: INSIVUMEH, 2023.





GOBIERNO de GUATEMALA

MINISTERIO DE AGRICULTURA, GANADERÍA Y ALIMENTACIÓN

DIRECCIÓN DE INFORMACIÓN GEOGRÁFICA, ESTRATÉGICA Y GESTIÓN DE RIESGOS - DIGEGR -

CENTRO DE INFORMACIÓN ESTRATÉGICA AGROPECUARIA



Fecha: 10 de noviembre de 2023

BOLETÍN NO. 89

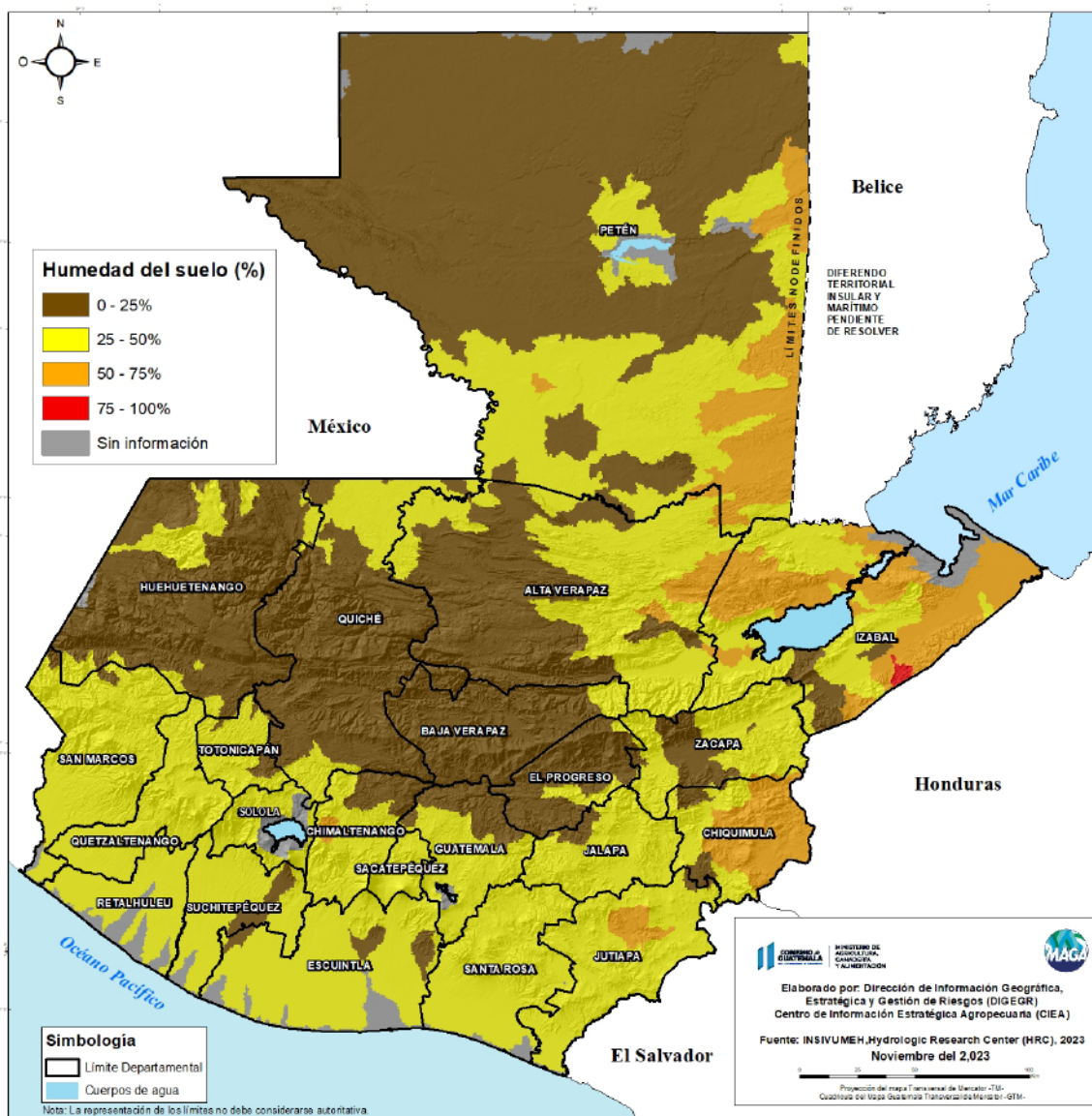
Hora: 12:30 hrs.

HUMEDAD DEL SUELO

Humedad del suelo capa superior

En cuanto a la capa superior presenta que, en las áreas del Pacífico, Boca Costa, Valles de oriente y la zona sur de Petén cuentan con humedades que van desde el 25 al 75% (color amarillo y naranja). Tomar en consideración que en el área de Izabal, los niveles que sobrepasan el 75% podrían generar crecidas de ríos e inundaciones en zonas agrícolas.

Porcentaje de humedad en el suelo, capa superior (0 - 0.3m) 10 de noviembre 2023, República de Guatemala





GOBIERNO de GUATEMALA

MINISTERIO DE AGRICULTURA, GANADERÍA Y ALIMENTACIÓN

DIRECCIÓN DE INFORMACIÓN GEOGRÁFICA, ESTRATÉGICA Y GESTIÓN DE RIESGOS - DIGEGR -

CENTRO DE INFORMACIÓN ESTRATÉGICA AGROPECUARIA



Fecha: 10 de noviembre de 2023

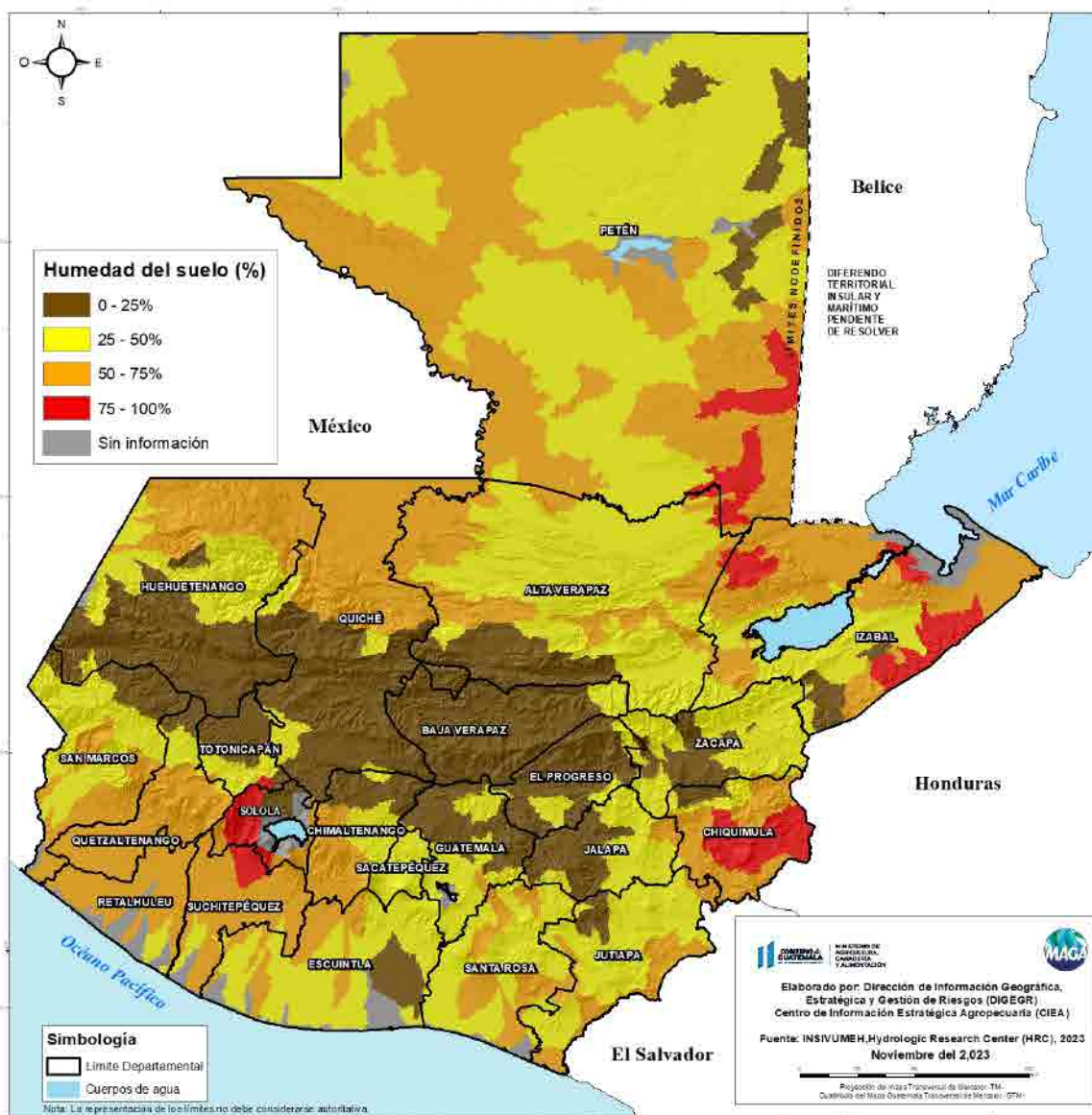
BOLETÍN NO. 89

Hora: 12:30 hrs.

Humedad del suelo capa inferior

El mapa de la capa inferior muestra que los departamentos en donde se registra mayor humedad son los departamentos de Petén, Baja Verapaz, Izabal, Chiquimula y Sololá los cuales cuentan con niveles por arriba del 75% (color rojo), por lo que se recomienda estar al pendiente de las acequias y zanjas de infiltración para encharcamientos e inundaciones en zonas con cultivos.

Porcentaje de humedad en el suelo, capa inferior (0.3 - 3m) 10 de noviembre 2023, República de Guatemala



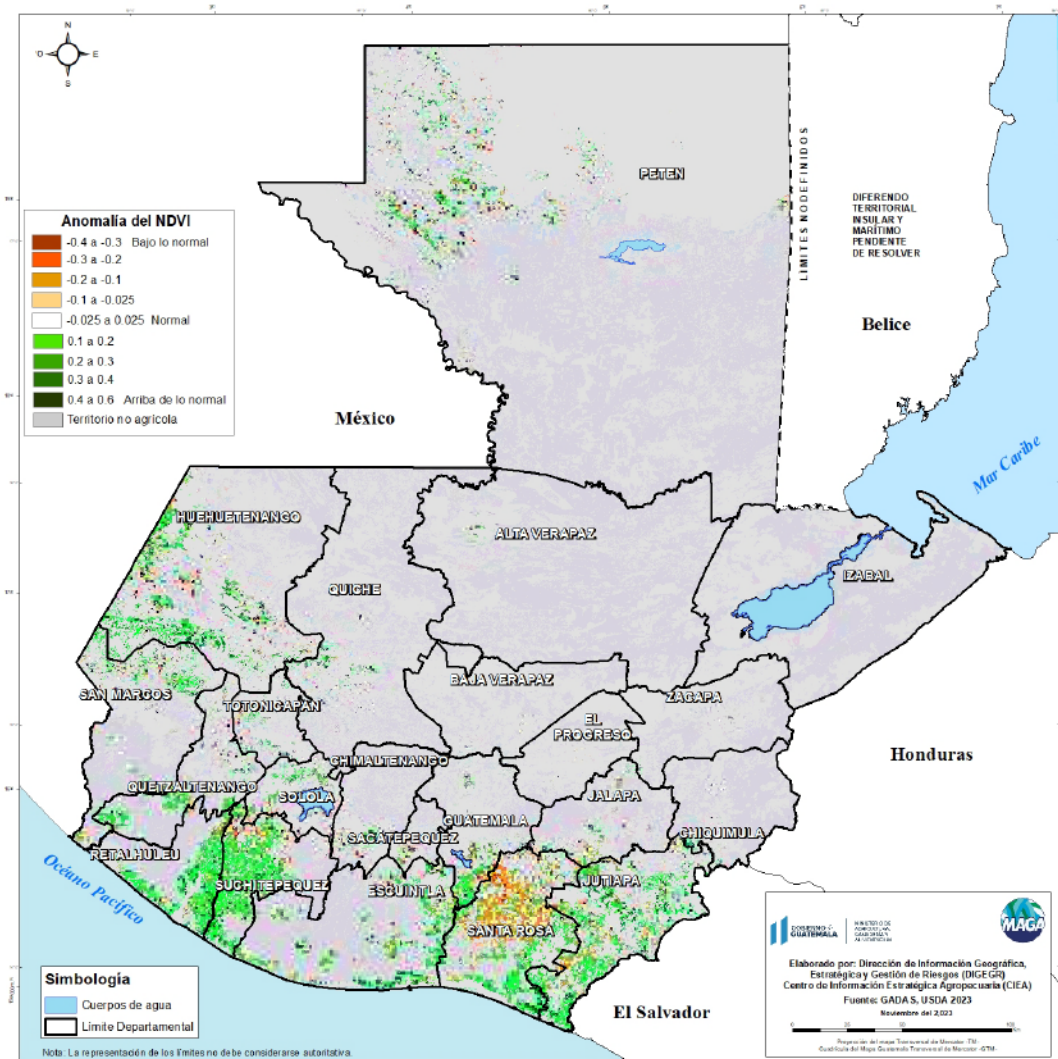


Monitoreo agroclimático

El Índice de Vegetación de Diferencia Normalizada (NDVI, por sus siglas en inglés), permite comprender la respuesta de la vegetación a las condiciones de sequedad o exceso de humedad (de forma semanal) comparándolos con el comportamiento del estado de vegetación en su registro histórico.

Según la última semana disponible en el sistema GADAS-USDA (al 08 de noviembre) en territorios agrícolas, se presentan condiciones de estrés vegetal en niveles bajo lo normal especialmente en el departamento de Santa Rosa.

Anomalia semanal del Índice de Vegetación de Diferencia Normalizada (NDVI) Al 08 de noviembre del 2023 en territorios agrícolas. República de Guatemala



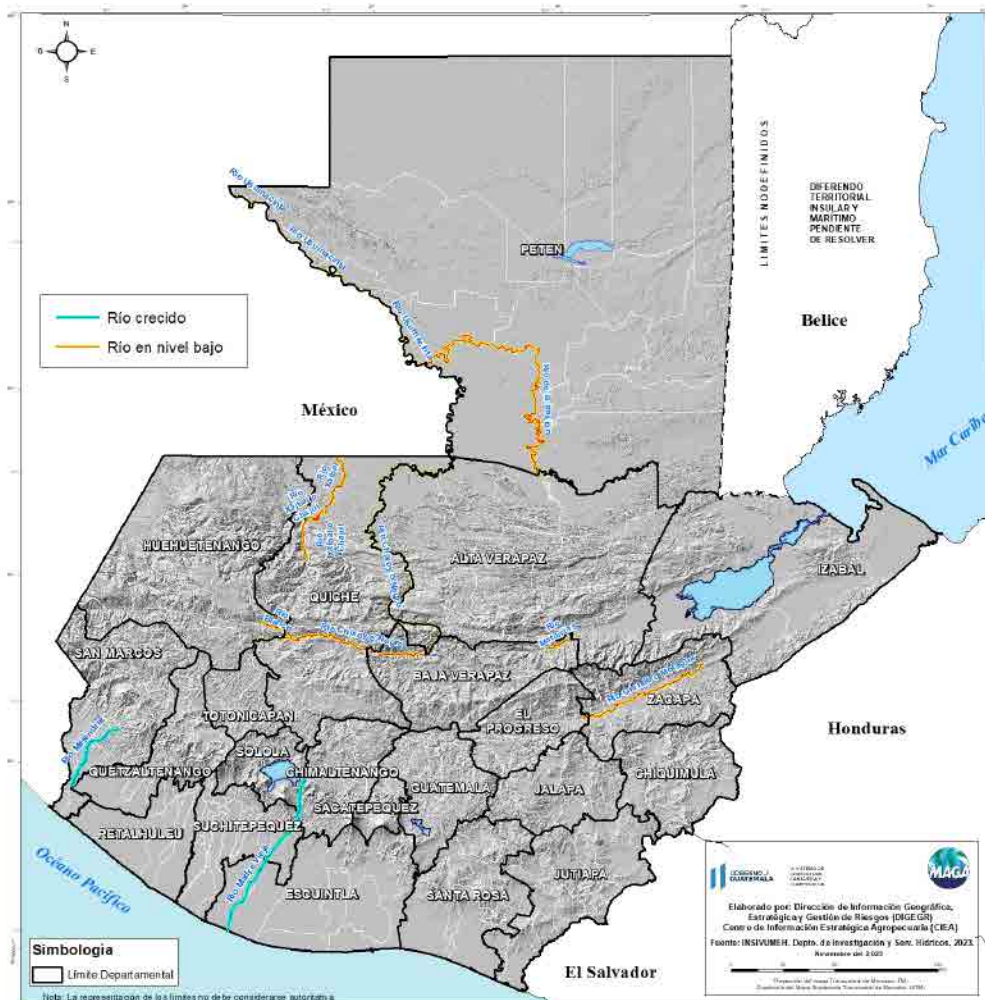


Monitoreo de ríos en nivel bajo y ríos crecidos

Considerando que los eventos de la sequía agrícola son precedidos por una disminución en caudales y niveles de ríos, es importante mantener el monitoreo de los ríos más importantes. Del mismo modo, en el caso de ríos crecidos que puedan provocar inundaciones en territorio agrícola, principalmente en las partes bajas de cuencas, especialmente si se esperan acumulados importantes de lluvia en los próximos días.

El siguiente mapa muestra los ríos que han reportado un nivel bajo comparado con su nivel normal (en color naranja) en los ríos del Golfo de México por los ríos de la Pasión, Usumacinta Blanco, Chixoy, Xalbal, Matanzas, y el río Motagua o Grande en la vertiente del Caribe. Mientras que se registraron niveles altos (ríos crecidos en color azul) en los ríos Madre Vieja y Meléndez en la vertiente del Pacífico.

**Niveles de ríos, 08 de noviembre del 2023
República de Guatemala**





**GOBIERNO de
GUATEMALA**

MINISTERIO DE
AGRICULTURA, GANADERÍA
Y ALIMENTACIÓN

**DIRECCIÓN DE INFORMACIÓN
GEOGRÁFICA, ESTRATÉGICA Y
GESTIÓN DE RIESGOS - DIGEGR -**

**CENTRO DE INFORMACIÓN
ESTRATÉGICA
AGROPECUARIA**



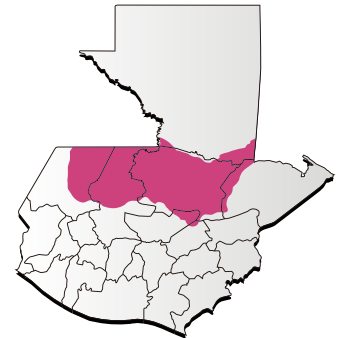
Fecha: 10 de noviembre
de 2023

BOLETÍN NO. 89

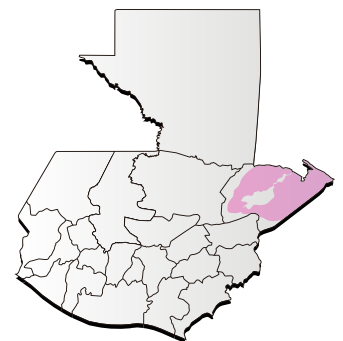
Hora: 12:30 hrs.

Condiciones por regiones

Región Franja Transversal del Norte								
	Nubosidad				Viento Km/h		Precipitación (mm)	Temperatura °C
	Despejado	Pocas Nubes	Nubosidad Dispersa	Nublados parciales a totales	Proveniente	Velocidad		
Sábado - Lunes								
Mañana				*	Variable	Leve	Lloviznas y lluvias	11 - 13
Tarde				*	Variable	Leve	Lluvias moderadas ocasionalmente fuerte con actividad eléctrica	24 - 26 A partir del domingo 20 - 22
Noche				*	Variable	Leve	Lluvias moderadas ocasionalmente fuerte con actividad eléctrica	15 - 17
Observaciones	Niebla y lloviznas y/o lluvias durante con periodos con mayor intensidad. Frío durante los próximos días con mayor sensación en horas de la noche y madrugada. Se prevé que las temperaturas desciendan nuevamente a partir del domingo.							



Región Caribe								
	Nubosidad				Viento Km/h		Precipitación (mm)	Temperatura °C
	Despejado	Pocas Nubes	Nubosidad Dispersa	Nublados parciales a totales	Proveniente	Velocidad		
Sábado - Lunes								
Mañana			*	*	nordeste	Calma	Lloviznas desde el amanecer del jueves	22 - 24
Tarde			*	*	nordeste	Leve	Lluvias leves a moderadas con actividad eléctrica	29 - 31 A partir del domingo 25 - 27
Noche			*	*	nordeste	Leve	Lluvias leves a moderadas con actividad eléctrica	23 - 25
Observaciones	Ambiente fresco a frío, con abundante nubosidad acompañado de lluvias y/o lloviznas de moderadas a ocasionalmente fuerte durante los próximos días. Se prevé que las temperaturas desciendan nuevamente a partir del domingo.							





 **Condiciones por regiones**

Región Pacífico								
	Nubosidad				Viento Km/h		Precipitación (mm)	Temperatura °C
	Despejado	Pocas Nubes	Nubosidad Dispersa	Nublados parciales a totales	Proveniente	Velocidad		
Sábado - Lunes								
Mañana			*		Calma		Leve a ocasionalmente moderado desde el día domingo hacia las costas de Jutiapa	25 - 27
Tarde			*	(En especial para el sábado)	Sureste	Leve	Leve a ocasionalmente moderado desde el día domingo hacia las costas de Jutiapa	34 - 36 A partir del domingo 32 - 34
Noche			*		Sureste	Leve	Leve a ocasionalmente moderado desde el día domingo hacia las costas de Jutiapa	27 - 29
Observaciones	Ambiente fresco a cálido, nubosidad dispersa la mayor parte del fin de semana esperando incremento en la nubosidad en horas de la tarde acompañada de lluvias dispersas con posible actividad eléctrica en especial para el día sábado.							



Región de Petén								
	Nubosidad				Viento Km/h		Precipitación (mm)	Temperatura °C
	Despejado	Pocas Nubes	Nubosidad Dispersa	Nublados parciales a totales	Proveniente	Velocidad		
Sábado - Lunes								
Mañana				*	nordeste	Leve	Lloviznas y/o lluvias	22 - 24
Tarde				*		Leve	Lluvias leves a moderadas con actividad eléctrica	24 - 26 A partir del domingo 20 - 22
Noche				*	nordeste	Leve	Lluvias leves a moderadas con actividad eléctrica	23 - 25
Observaciones	Lloviznas y/o lluvias durante los próximos días, algunos periodos con mayor intensidad. Se prevé que las temperaturas diurnas se restablezcan gradualmente hasta para mediados de la próxima semana.							



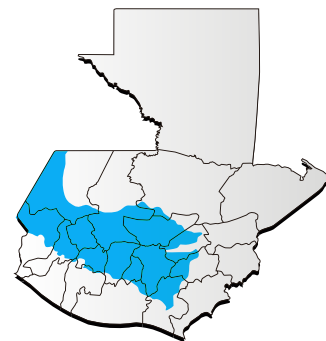


Condiciones por regiones

Región Valles del Oriente									
Nubosidad					Viento Km/h		Precipitación (mm)	Temperatura °C	
Despejado	Pocas Nubes	Nubosidad Dispersa	Nublados parciales a totales	Proveniente	Velocidad	Sur de Valles de Oriente		Cuenca del Motagua	
Sábado - Lunes									
Mañana				*	Variable	Leve ocasionalmente moderado	Lloviznas y/o lluvias	19 - 20	23 - 25
Tarde				*	nordeste	Lloviznas/ o lluvias moderadas ocasionalmente fuerte con posible actividad eléctrica	A partir del domingo 22 - 24	A partir del domingo 26 - 28	33 - 35
Noche				*	nordeste	Leve ocasionalmente moderado	Lloviznas/ o lluvias moderadas ocasionalmente fuerte con posible actividad eléctrica	22 - 24	26 - 28
Observaciones	Frio con abundante nubosidad con presencia esporádica de lluvias y/o lloviznas durante los próximos días en especial de domingo en adelante. Se observan eventos moderados principalmente hacia el norte del departamento de Zacapa entre domingo y lunes. Viento incrementando su intensidad de moderado a fuerte a partir del domingo, velocidades que podrían alcanzar hasta los 50Km/h.								



Regiones del Altiplano Central y Occidente									
Nubosidad					Viento Km/h		Precipitación (mm)	Temperatura °C	
Despejado	Pocas Nubes	Nubosidad Dispersa	Nublados parciales a totales	Proveniente	Velocidad	Altiplano Central		Occidente	
Sábado - Lunes									
Mañana			*	*	Norte	Leve y a partir del domingo incrementará su intensidad esperando velocidades que podrían alcanzar hasta los 50 km/h	Presencia de lloviznas y/o lluvias por enfriamiento	14 - 16	03 - 06
Tarde			*	*	Norte	Leve y a partir del domingo incrementará su intensidad esperando velocidades que podrían alcanzar hasta los 50 km/h	Lluvias y/o lloviznas	A partir del domingo 22 - 24	A partir del domingo 20 - 21
Noche			*	*	Variable	Leve y a partir del domingo incrementará su intensidad esperando velocidades que podrían alcanzar hasta los 50 km/h	Lluvias y/o lloviznas	17 - 19	03 - 05
Observaciones	Posible presencia de heladas en lugares altos y con gran elevación para el amanecer del sábado. Desde el domingo se esperará mayor ocurrencia de neblina con lloviznas en primeras horas del día. Continúa el frío en la noche y madrugada. Ambiente cálido a fresco con lluvias y/o lloviznas. Las temperaturas diurnas descenderán desde el domingo hacia la próxima semana. Viento incrementando su intensidad de moderado a fuerte a partir del domingo, velocidades que podrían alcanzar hasta los 50Km/h.								



Región Bocacosta									
Nubosidad					Viento Km/h		Precipitación (mm)	Temperatura °C	
Despejado	Pocas Nubes	Nubosidad Dispersa	Nublados parciales a totales	Proveniente	Velocidad	Altiplano Central		Occidente	
Sábado - Lunes									
Mañana			*	*		Calma	Lloviznas y/o lluvias en zonas de montaña		24 - 26
Tarde			*	*	suroeste	Leve	Lluvia y/o lluvias dispersas en bajas cantidades		30 - 32
Noche			*	*	suroeste	Leve	Lluvia y/o lluvias dispersas en bajas cantidades		26 - 28
Observaciones	Niebla, lloviznas y/o lluvia para la noche y madrugada en zonas de montaña. Nubosidad dispersa para los próximos días, con posible presencia de lluvias y lloviznas en bajas cantidades en horas de la tarde.								





GOBIERNO *de*
GUATEMALA

MINISTERIO DE
AGRICULTURA, GANADERÍA
Y ALIMENTACIÓN

DIRECCIÓN DE INFORMACIÓN
GEOGRÁFICA, ESTRATÉGICA Y
GESTIÓN DE RIESGOS - DIGEGR -

CENTRO DE INFORMACIÓN
ESTRATÉGICA
AGROPECUARIA



Fecha: 10 de noviembre
de 2023

BOLETÍN NO. 89

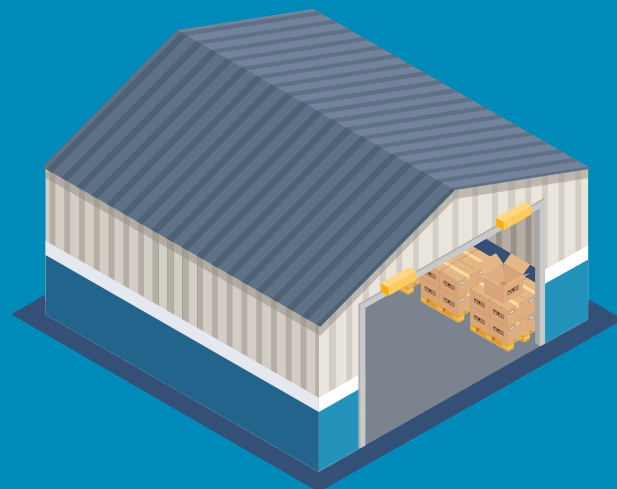
Hora: 12:30 hrs.



Recomendaciones

Al sector agrícola

- ★ Mantener limpios los canales de riego, acequias y zanjas para permitir el curso normal del agua.
- ★ Poner atención en los días totalmente despejados (días soleados), tardes frescas, poca humedad en el ambiente y viento ligero o en calma, ya que estas condiciones atmosféricas pueden dar un indicio a que se presenten heladas agrícolas en horas de la noche y madrugada.
- ★ En cuanto al cultivo del café, se recomienda mantener constante monitoreo por la posible presencia de roya y realizar aplicaciones preventivas para su control.

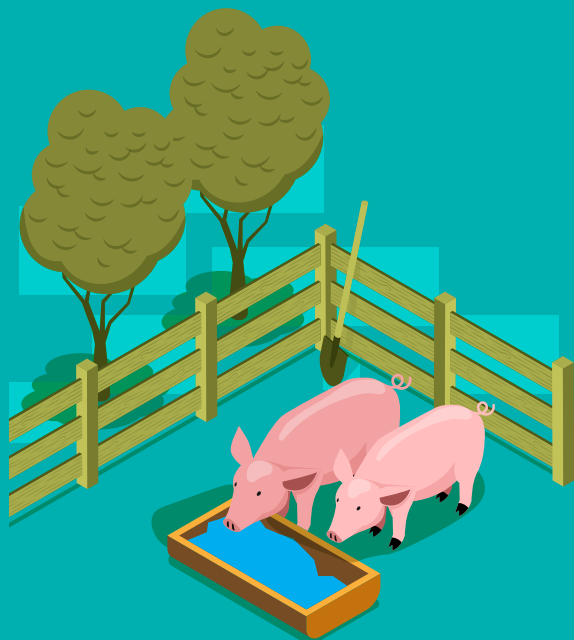




Al sector pecuario



- ★ Proporcionar algún tipo de refugio a los animales para evitar que se espongan en exceso a la lluvia y/o al aire, pues puede provocar problemas respiratorios.



- ★ Procurar proveer fuentes de agua limpia y desparasitar a los animales pues la lluvia ayuda al desplazamiento de las heces con lo que aumenta la presencia de enfermedades parasitarias y diarreas.



- ★ Estar pendiente de toda lesión que pueda aparecer en la piel de los animales, pues la humedad favorece la presentación de hongos y así poder tratarlo a tiempo.