



# CENTRO DE INFORMACIÓN ESTRATÉGICA AGROPECUARIA

Boletín No. 89

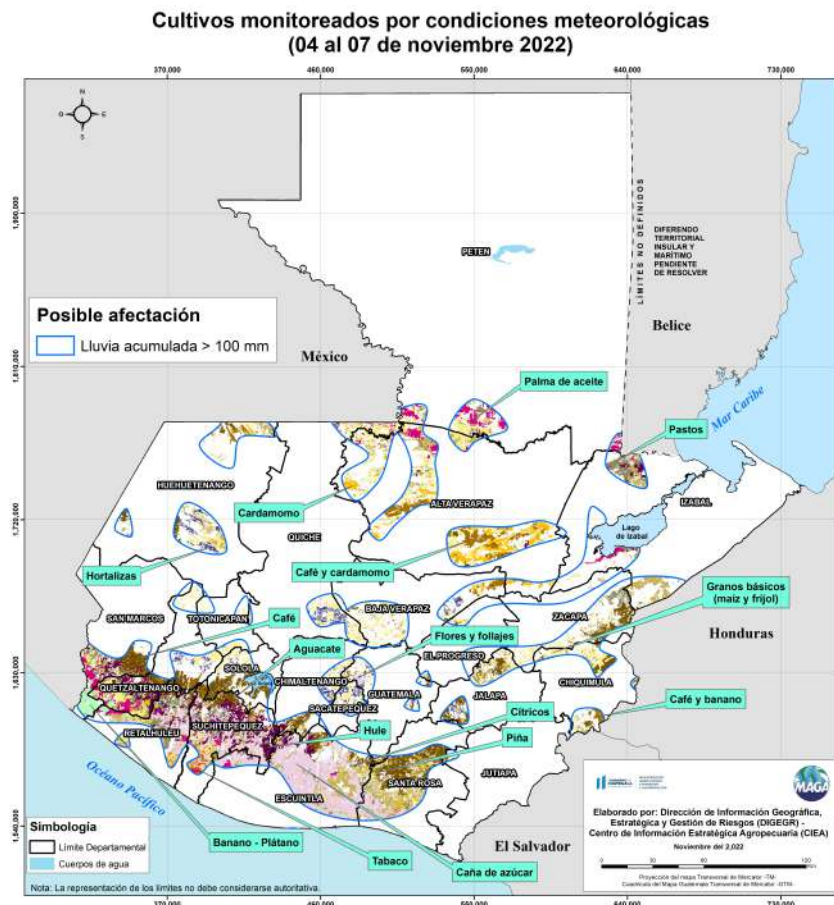
Fecha: 04 de noviembre de 2022

Hora: 16:00

## Boletín Agrometeorológico del 04 al 07 de noviembre de 2022

Salida y puesta de sol	Fase Lunar
Sábado / Lunes	Sábado / Lunes
Salida: 05:59    Puesta: 17:32	Cuarto Creciente

De acuerdo al análisis agrometeorológico para este fin de semana, el Centro de Información Estratégica Agropecuaria identificó los cultivos expuestos a daños por la amenaza de lluvias. Las zonas expuestas pueden visualizarse en el siguiente mapa.



Fuente: INSIVUMEH, 2022

En estas áreas (215 municipios) el MAGA mantendrá un monitoreo constante ante posibles daños a cultivos (maíz, frijol, café, banano, hortalizas, plátano, tabaco, flores, cardamomo, follajes, cítricos, aguacate, piña, caña de azúcar, hule, palma de aceite y pastos), especialmente en los municipios de Escuintla, Masagua y Santa Lucía Cotzumalguapa del departamento de Escuintla; Taxisco de Santa Rosa; Coatepeque de Quetzaltenango; Senahú y San Pedro Carchá de Alta Verapaz.



# CENTRO DE INFORMACIÓN ESTRATÉGICA AGROPECUARIA

Boletín No. 89

Fecha: 04 de noviembre de 2022

Hora: 16:00

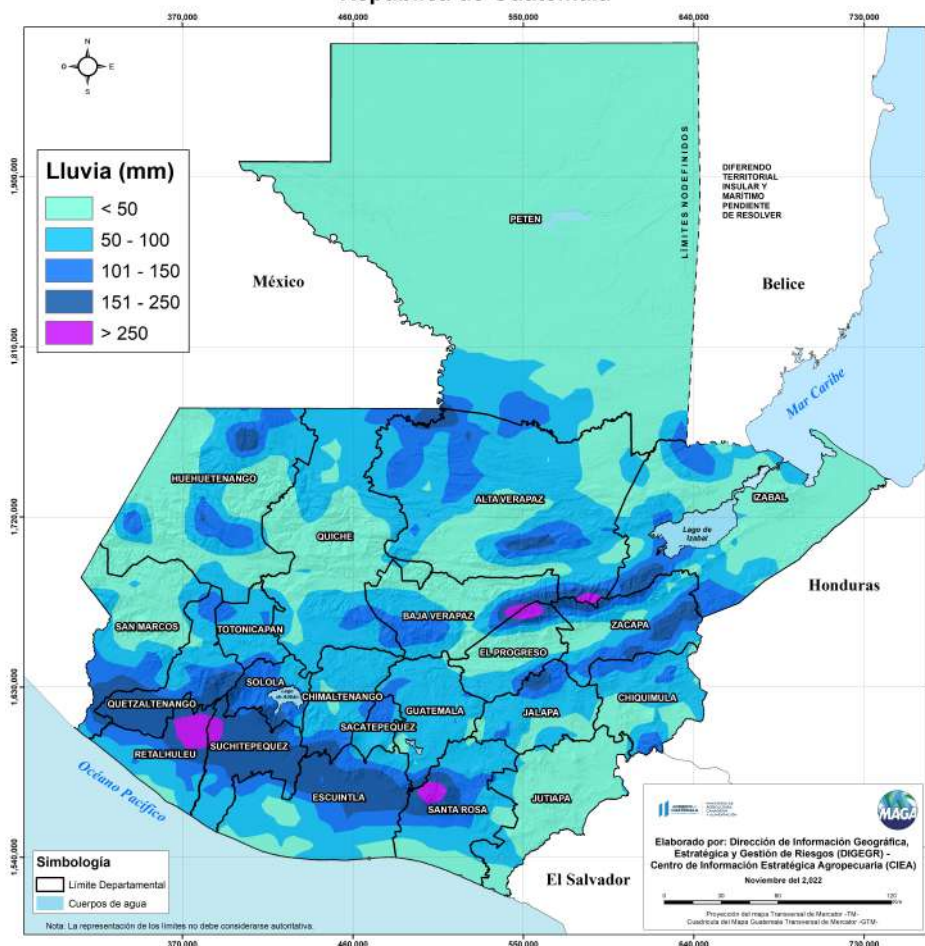
## Condiciones esperadas

Para estos días se esperan condiciones cálidas y húmedas con abundante nubosidad, lluvias en horas de la tarde y noche, con sensación de frío por la noche y madrugada, especialmente en regiones del Altiplano Central y Occidente.

Se espera disminución en las lluvias para lunes de la siguiente semana, hacia las regiones de: Petén, Franja Transversal del Norte y Valles de Oriente. Precipitaciones pluviales de regiones del sur al centro del país prevalecerán para el fin de semana e inicios de la próxima semana. Habrá un leve incremento en el viento para el lunes hacia los Valles del Oriente y Meseta Central.

En los siguientes mapas se observa la posibilidad de lluvia, los mayores acumulados se pueden presentar en los departamentos de Suchitepéquez, Retalhuleu, Quetzaltenango, Sololá, Escuintla, Zacapa y Santa Rosa.

**Pronóstico del acumulado de lluvia (mm) del 04 al 07 de noviembre 2022**  
**República de Guatemala**



Fuente: INSIVUMEH, 2022

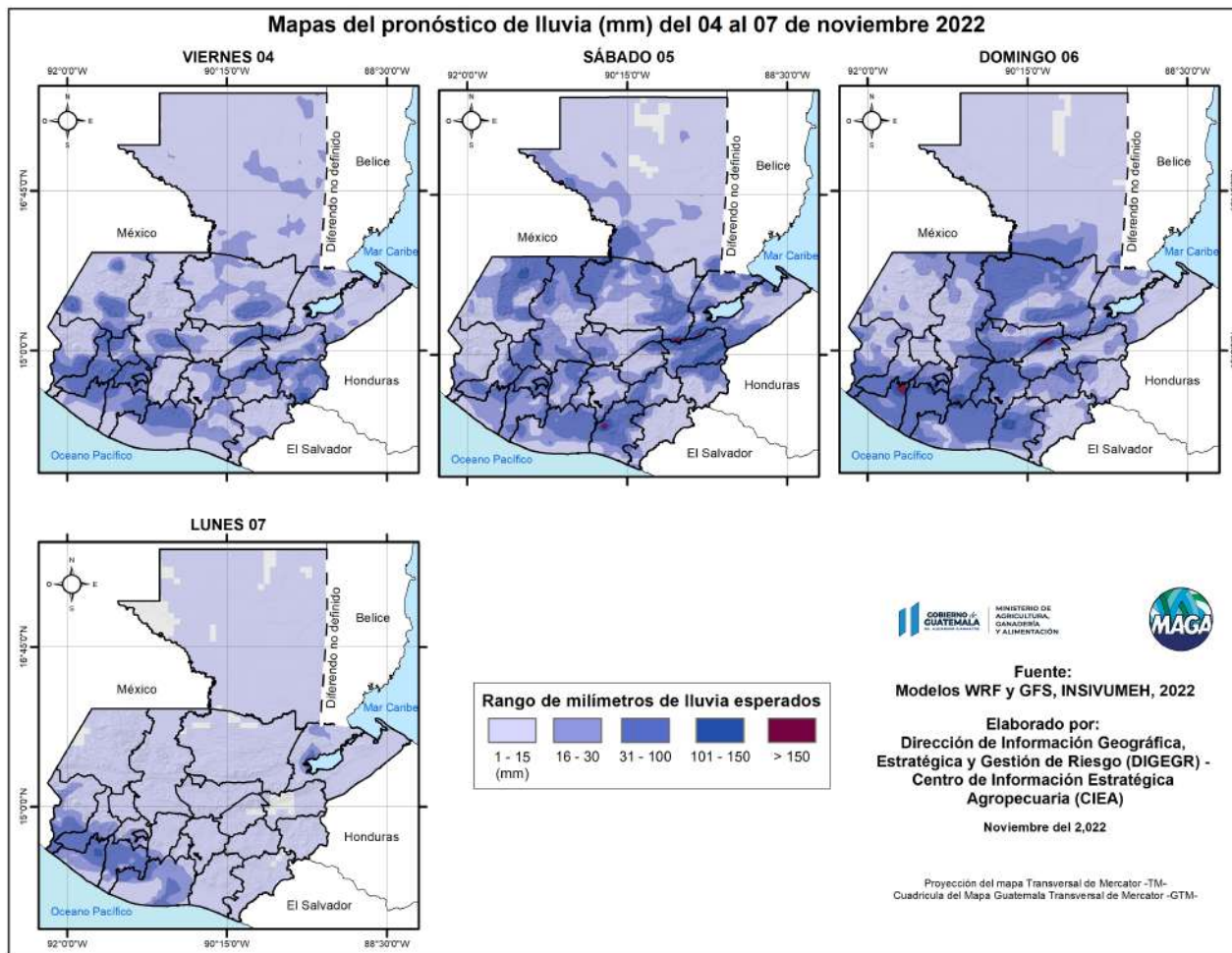


# CENTRO DE INFORMACIÓN ESTRATÉGICA AGROPECUARIA

Boletín No. 89

Fecha: 04 de noviembre de 2022

Hora: 16:00



Fuente: INSIVUMEH, 2022



# CENTRO DE INFORMACIÓN ESTRATÉGICA AGROPECUARIA

Boletín No. 89

Fecha: 04 de noviembre de 2022

Hora: 16:00

## Condiciones por regiones

Departamento de Petén									
Nubosidad						Viento Km/h		Precipitación (mm)	Temperatura °C
	Despejado	Pocas Nubes	Nubosidad Dispersa	Nublados Parciales	Totalmente Nublado	Proveniente	Velocidad		
sábado - lunes									
Mañana			*	*			Calma	Lloviznas al amanecer hacia los municipios ubicados al límite con México para el día domingo	22 - 24
Tarde		* (lunes)	*	*		nordeste	Leve	Lluvia con actividad eléctrica (sábado y domingo)	32 - 34
Noche		* (lunes)	*	*		nordeste	Leve	Lluvia con actividad eléctrica (sábado y domingo)	24 - 26
Observaciones	Ambiente húmedo y cálido, presencia de lluvias para el fin de semana, especialmente en horas de la tarde y noche, mayores acumulados se observan hacia el sur y oeste del departamento. Para el día lunes las condiciones predominarán cálidas y soleadas con muy baja posibilidad de lluvias.								
Fenología de granos básicos	Ciclo de postera: maíz y frijol ha alcanzado entre el 90-100% de avance estadístico en el ciclo agrícola Ciclo de postrera: el maíz inicia entre el 0-10% de avance estadístico en el ciclo agrícola								



Región Franja Transversal del Norte									
Nubosidad						Viento Km/h		Precipitación (mm)	Temperatura °C
	Despejado	Pocas Nubes	Nubosidad Dispersa	Nublados Parciales	Totalmente Nublado	Proveniente	Velocidad		
sábado - lunes									
Mañana			*	*		nordeste	Leve	Lloviznas al amanecer particularmente en zonas de montaña	13 - 15
Tarde		* (lunes)	*	*		nordeste	Leve	Lluvia con actividad eléctrica (sábado y domingo)	23 - 25
Noche		* (lunes)	*	*			Calma	Lluvia con actividad eléctrica (sábado y domingo)	15 - 17
Observaciones	Neblina y lloviznas al amanecer. Abundante nubosidad con presencia de lluvias y actividad eléctrica en horas de la tarde y noche, especialmente los días sábado y domingo, para el fin de semana se pueden manifestar eventos moderados a fuertes hacia los municipios de Chisec, Raxrúhá y Cobán del departamento de Cobán; Ixcán y Chicamán del departamento de Quiché. Para el día lunes se prevé que se presente menos humedad en el ambiente, disminución en las lluvias a nivel regional.								
Fenología de granos básicos	Ciclo de postera: maíz y frijol ha alcanzado entre el 80 - 100% de avance estadístico en el ciclo agrícola Ciclo de postrera: el maíz inicia entre el 0-10% de avance estadístico en el ciclo agrícola								







# CENTRO DE INFORMACIÓN ESTRATÉGICA AGROPECUARIA

Boletín No. 89

Fecha: 04 de noviembre de 2022

Hora: 16:00

Región Caribe									
Nubosidad						Viento Km/h		Precipitación (mm)	Temperatura °C
	Despejado	Pocas Nubes	Nubosidad Dispersa	Nublados Parciales	Totalmente Nublado	Proveniente	Velocidad		
sábado - lunes									
Mañana		*	*				Calma		23 - 25
Tarde		*	*			nordeste	Leve	Lluvia con actividad eléctrica	32 - 34
Noche		*	*			nordeste	Leve	Lluvia con actividad eléctrica	24 - 26
Observaciones	Ambiente cálido, soleado y húmedo. Se observa mayor presencia de nubes con lluvias y actividad eléctrica en horas de la tarde y noche con lluvias leves, mayores acumulados se prevén hacia Puerto Barrios.								
Fenología de granos básicos	Ciclo de postera:maíz y frijol ha alcanzado entre el 90 - 100% de avance estadístico en el ciclo agrícola								



Región Pacífico									
Nubosidad						Viento Km/h		Precipitación (mm)	Temperatura °C
	Despejado	Pocas Nubes	Nubosidad Dispersa	Nublados Parciales	Totalmente Nublado	Proveniente	Velocidad		
sábado - lunes									
Mañana			*	*			Calma	Posibles lloviznas al amanecer, especialmente hacia los departamentos fronterizos con México	24 - 26
Tarde			*	*		suroeste	Leve	Lluvias con actividad eléctrica	32 - 34
Noche			*	*		suroeste	Leve	Lluvias con actividad eléctrica	27 - 29
Observaciones	Ambiente húmedo y cálido. Abundante nubosidad durante el fin de semana e inicios de la semana laboral, pocos periodos con nubes dispersas. Mayor probabilidad de lluvias con actividad eléctrica en horas de la tarde y noche.								
Fenología de granos básicos	Ciclo de postrema: el maíz ha alcanzado entre el 70-100% de avance estadístico en el ciclo agrícola								



Región Valles del Oriente									
Nubosidad					Viento Km/h		Precipitación (mm)	Temperatura °C	
	Despejado	Pocas Nubes	Nubosidad Dispersa	Nublados Parciales	Totalmente Nublado	Proveniente	Velocidad	sur de Valles de Oriente	Cuenca del Motagua
sábado - lunes									
<b>Mañana</b>		*	*				Calma	Posibles lloviznas al amanecer del domingo	17 - 19 22 - 24
<b>Tarde</b>		*	*			nordeste	Leve	Lluvia con actividad eléctrica (sábado y domingo)	25 - 27 31 - 33
<b>Noche</b>	*	*				nordeste	Leve	Lluvia con actividad eléctrica (sábado y domingo)	18 - 20 23 - 25
<b>Observaciones</b>	Neblina y posibles lloviznas al amanecer. Abundante nubosidad. Lluvias en horas de la tarde y noche para el fin de semana. Para el día lunes se prevé muy baja posibilidad de lluvias, viento de leve a ocasionalmente moderado especialmente hacia el departamento de Jutiapa. Sensación a frío en lugares altos o montañosos.								
<b>Fenología de granos básicos</b>	Ciclo de postera: el frijol ha alcanzado entre el 50-80% de avance estadístico en el ciclo agrícola								





# CENTRO DE INFORMACIÓN ESTRATÉGICA AGROPECUARIA

Boletín No. 89

Fecha: 04 de noviembre de 2022

Hora: 16:00

Regiones del Altiplano Central y Occidente										
Nubosidad						Viento Km/h		Precipitación (mm)	Temperatura °C	
	Despejado	Pocas Nubes	Nubosidad Dispersa	Nublados Parciales	Totalmente Nublado	Proveniente	Velocidad		Altiplano Central	Occidente
sábado - lunes										
Mañana			*	*			Calma	Lloviznas al amanecer especialmente en área de montaña	14 - 16	10 - 12
Tarde			*	*		noreste con cambio a sur en horas de la tarde	Leve	Lluvias con actividad eléctrica	23 - 25	19 - 21
Noche			*	*		norte	Leve	Lluvias con actividad eléctrica	17 - 19	9 - 10
Observaciones	Sensación a frío en horas de la noche y madrugada. Neblina y lloviznas al amanecer. Ambiente húmedo y cálido. Abundante nubosidad alternando con pocos periodos de nubosidad dispersa. Incremento y desarrollo de nubosidad y presencia de lluvias en horas de la tarde y noche. Se pueden presentar eventos severos de lluvia siendo el domingo con mayor probabilidad. Viento leve ocasionalmente moderado para inicios de la próxima semana.									
Fenología de granos básicos	Ciclo de primera en Occidente: maíz y frijol ha alcanzado entre el 80-100% de avance estadístico en el ciclo agrícola Ciclo de postrera en Altiplano central: el frijol ha alcanzado entre el 80 - 100% de avance estadístico en el ciclo agrícola									



Región Bocacosta										
Nubosidad						Viento Km/h		Precipitación (mm)	Temperatura °C	
	Despejado	Pocas Nubes	Nubosidad Dispersa	Nublados Parciales	Totalmente Nublado	Proveniente	Velocidad			
sábado - lunes										
Mañana			*	*			Calma	Lluvias al amanecer hacia los departamentos fronterizos con México y áreas montañosos	23 - 25	
Tarde			*	*		suroeste	Leve	Lluvia con actividad eléctrica	32 - 34	
Noche			*	*		suroeste	Leve	Lluvia con actividad eléctrica	26 - 28	
Observaciones	Neblina ay lloviznas al amanecer. Ambiente caluroso, húmedo y soleado. Abundante nubosidad, mayor incremento y desarrollo de nubosidad con lluvia acompañada de actividad eléctrica en horas de la tarde y noche. Precipitaciones pluviales significativas se observan hacia los departamentos de: sur de San Marcos, Escuintla, Retalhuleu, Suchitepéquez y Santa Rosa.									
Fenología de granos básicos	Ciclo de postrera: el maíz ha alcanzado entre el 70-100% de avance estadístico en el ciclo agrícola Ciclo de apante: el maíz ha iniciado entre el 0-10% de avance estadístico en el ciclo agrícola									





# CENTRO DE INFORMACIÓN ESTRATÉGICA AGROPECUARIA

Boletín No. 89

Fecha: 04 de noviembre de 2022

Hora: 16:00

## Recomendaciones



### Al sector agrícola

- ◆ Mantener limpios los canales de riego, acequias y zanjas para permitir el curso normal del agua, esto evitará anegamientos (inundaciones) en los terrenos agrícolas.
- ◆ Mantener las cosechas en lugares secos para evitar daños por exceso de humedad.
- ◆ En cuanto al cultivo del café, mantener constante monitoreo por la posible presencia de roya y realizar aplicaciones preventivas para su control.



### Al sector pecuario

- ◆ En prevención a las inundaciones y crecidas repentinas de ríos, evacuar o mover al ganado hacia lugares altos y seguros con vías de acceso para asegurar su alimentación.
- ◆ Procure mantener a los animales en áreas secas por lo menos durante la noche, para evitar problemas en las pezuñas y brinde tratamiento a aquellos animales que ya posean alguna infección.
- ◆ Guarde el alimento (concentrado) en lugares secos y sin contacto con el piso, puede utilizar tarimas.