



Ministerio de Agricultura,
Ganadería y Alimentación

Dirección de Información Geográfica,
Estratégica y Gestión de Riesgos -DIGEGR-
Centro de Información Estratégica Agropecuaria

Boletín 88

3 / 11 / 2025

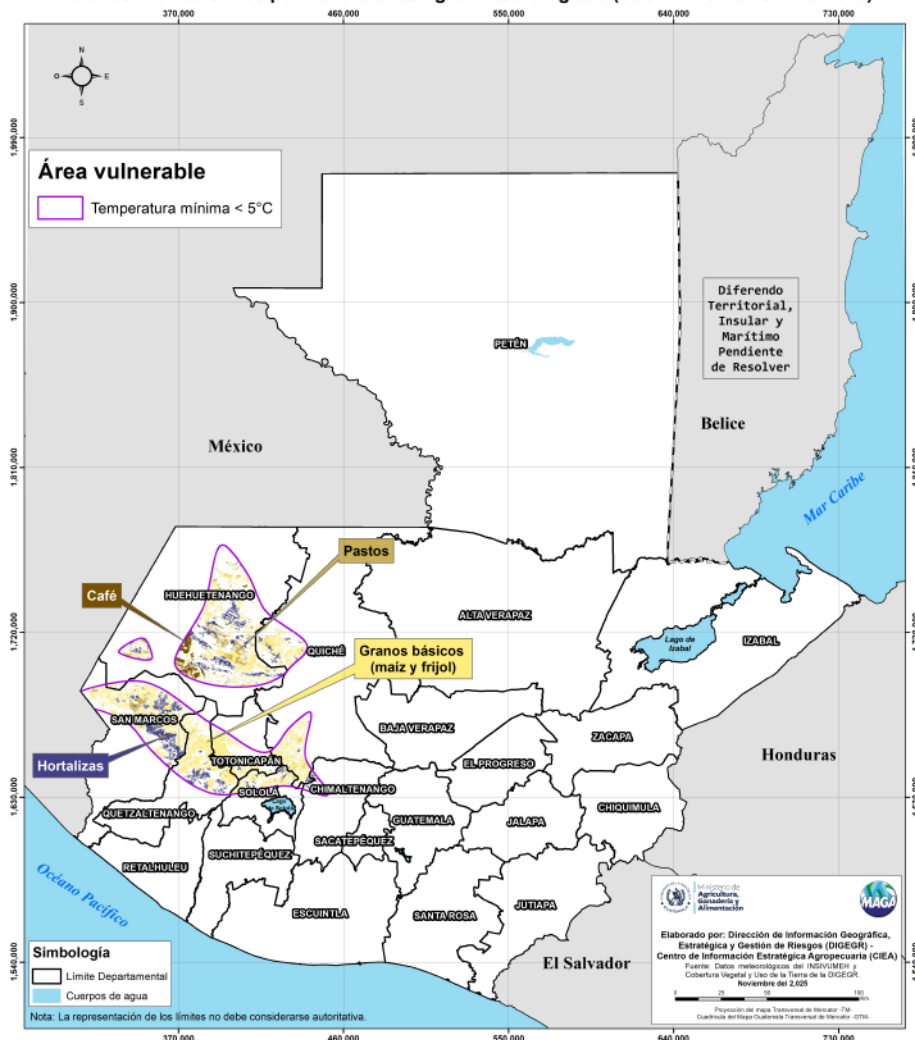
12:00 hrs.



Boletín Agrometeorológico del 3 al 7 de noviembre de 2025

Según el análisis agrometeorológico basado en el pronóstico del Instituto Nacional de Sismología, Vulcanología, Meteorología e Hidrología (INSIVUMEH) para esta semana, el Centro de Información Estratégica Agropecuaria ha identificado los cultivos que podrían verse afectados por las bajas temperaturas (menores a 5 °C). En los 62 municipios identificados, el MAGA mantendrá un monitoreo constante. Las zonas expuestas pueden visualizarse en el siguiente mapa.

Cultivos monitoreados por condiciones agrometeorológicas (03 al 07 de noviembre 2025)



Amenazas a cultivos



Café



Hortalizas



Maíz - Frijol



Pastos

Departamentos de:

Huehuetenango:

Chiantla
Todos Santos Cuchumatán

San Marcos:

Comitancillo
Concepción Tutuapa
Ixchiguan
Tacaná
Tejutla

Quiché:

Nebaj

Quetzaltenango:

San Carlos Sija

Totonicapán:

Momostenango
San Francisco El Alto

LAS FASES LUNARES EN LA AGRICULTURA



Según el pronóstico del INSIVUMEH, se prevén áreas con niebla o neblina durante las primeras horas de la mañana y la noche. El cielo estará parcialmente nublado, alternando con periodos de poca nubosidad, y podrían presentarse lloviznas o lluvias dispersas con actividad eléctrica por la tarde y noche. Estas condiciones estarán asociadas a la entrada de humedad desde ambos litorales, factores locales y el acercamiento de un frente frío al norte de la Península de Yucatán, lo que provocará un descenso gradual de las temperaturas mínimas desde el norte hacia el centro del país.

Recomendaciones



Realizar riegos ligeros y frecuentes para conservar la humedad y evitar el estrés hídrico.



Aplicar coberturas orgánicas (paja, hojas, residuos) para mantener la temperatura del suelo, reducir la evaporación y prevenir erosión.



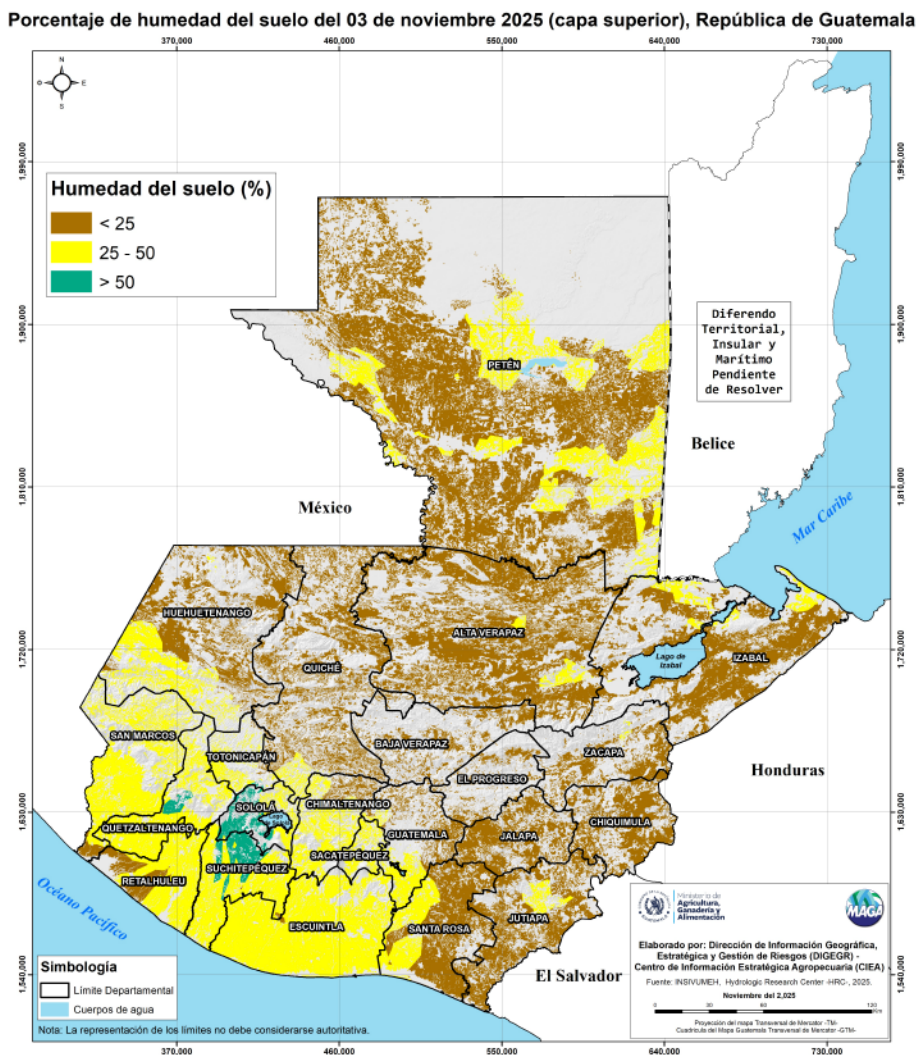
Mantener refugios limpios y secos, renovando el material de cama para prevenir enfermedades respiratorias.



Rotar pastizales y suplementar con heno ante la reducción de forraje por el frío.

Humedad del suelo

Según el mapa de humedad, se observa una disminución continua en la humedad de la capa superficial del suelo, principalmente en los territorios agrícolas de 13 departamentos. En varias áreas agrícolas, los valores ya se encuentran por debajo del 25%. Se recomienda mantener la humedad del suelo, especialmente en suelos arenosos, donde la retención de agua es baja debido al drenaje excesivo.



¿SABÍAS QUÉ?

Aunque ya es evidente el descenso de las temperaturas de la temporada fría y seca en el país, la temporada ciclónica aún no ha finalizado, por lo que aún podrían registrarse eventos de lluvia asociados a sistemas tropicales. Actualmente se mantiene el monitoreo de un sistema tropical que podría aproximarse a Guatemala durante la segunda semana de noviembre, en interacción con un frente frío. De continuar su trayectoria prevista, este sistema podría generar lluvias estacionales, especialmente en las regiones del Caribe guatemalteco.

