

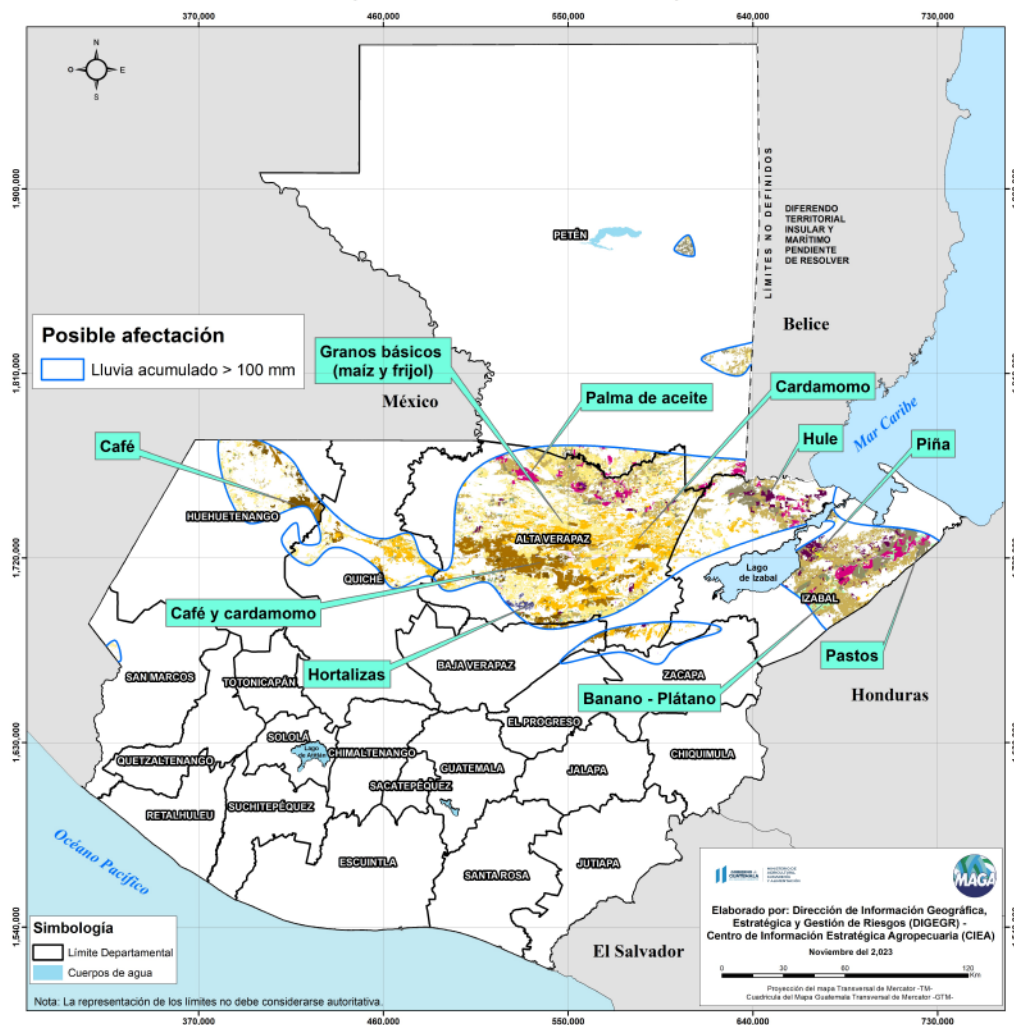


Boletín Agrometeorológico del 6 al 10 de noviembre de 2023

	Salida y puesta de sol				Fase Lunar	
	Lunes / Martes	Miércoles	Lunes	Viernes	Lunes / Viernes	
	Salida: 06:00	Salida: 06:01	Salida: 06:01	Salida: 06:02		
Puesta: 17:33	Puesta: 17:33	Puesta: 17:32	Puesta: 17:32			

De acuerdo al análisis agrometeorológico para esta semana, el Centro de Información Estratégica Agropecuaria identificó los cultivos expuestos a daños por la amenaza de lluvias. Las zonas expuestas pueden visualizarse en el siguiente mapa.

**Cultivos monitoreados por condiciones meteorológicas
(06 al 10 de noviembre 2023)**



En estas áreas (50 municipios) el MAGA mantendrá monitoreo constante ante posibles daños a cultivos (maíz, frijol, café, hortalizas, banano, cardamomo, piña, plátano, hule, palma de aceite y pastos), especialmente en los municipios de Morales y Livingston del departamento de Izabal; San Pedro Carchá, Fray Bartolomé De Las Casas, Cobán, Cahabón, Senahú y Chisec de Alta Verapaz.



GOBIERNO de GUATEMALA

MINISTERIO DE AGRICULTURA, GANADERÍA Y ALIMENTACIÓN

DIRECCIÓN DE INFORMACIÓN GEOGRÁFICA, ESTRATÉGICA Y GESTIÓN DE RIESGOS - DIGEGR -

CENTRO DE INFORMACIÓN ESTRATÉGICA AGROPECUARIA



Fecha: 6 de noviembre de 2023

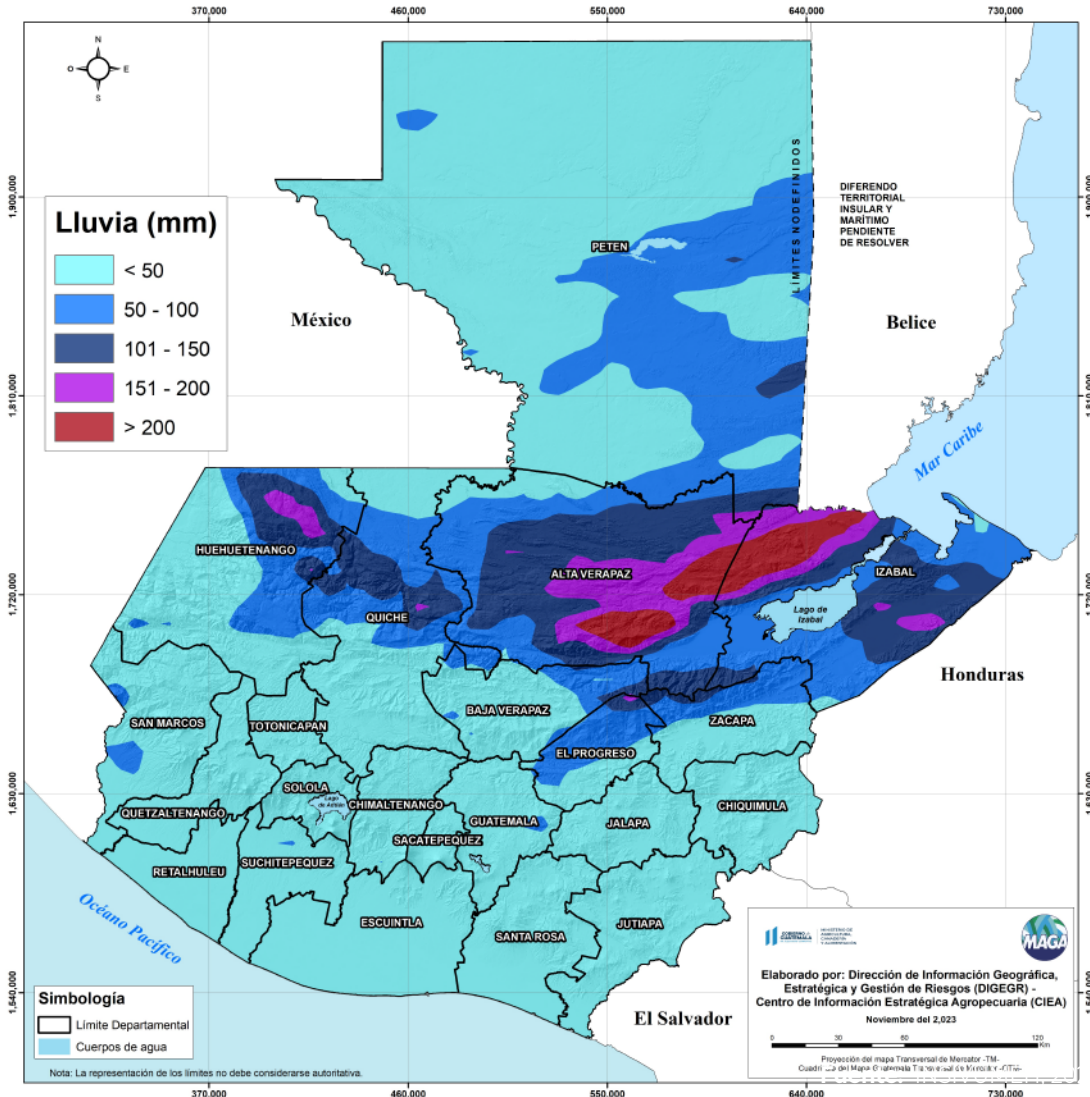
BOLETÍN NO. 88

Hora: 12:30 hrs.

Condiciones esperadas

Persiste el frío a nivel nacional con mayor sensación en horas de la noche y madrugada. Continúan las lluvias y/o lloviznas de regiones del sur al centro del país, los mayores acumulados persistirán sobre los departamentos de: Izabal, Alta Verapaz, Quiché, Huehuetenango, Petén, Baja Verapaz y Zacapa (lluvias que conforme pasen los días disminuirán su intensidad). Se espera una mejora en las condiciones atmosféricas para jueves y viernes (disminución y/o ausencia de lluvias a nivel nacional, así como leve recuperación en las temperaturas diurnas). Tomar en cuenta que nuevamente para el fin de semana y próxima semana podría afectarnos un nuevo frente frío y sistema de tropical sobre el mar Caribe muy cercano a Centroamérica, por lo que nuevamente las regiones de: Franja Transversal del Norte, Caribe y Petén estarían perjudicados con lluvias tipo temporal.

Pronóstico del acumulado de lluvia (mm) del 06 al 10 de noviembre 2023 República de Guatemala





GOBIERNO de
GUATEMALA
MINISTERIO DE
AGRICULTURA, GANADERÍA
Y ALIMENTACIÓN

DIRECCIÓN DE INFORMACIÓN GEOGRÁFICA, ESTRATÉGICA Y GESTIÓN DE RIESGOS - DIGEGR -

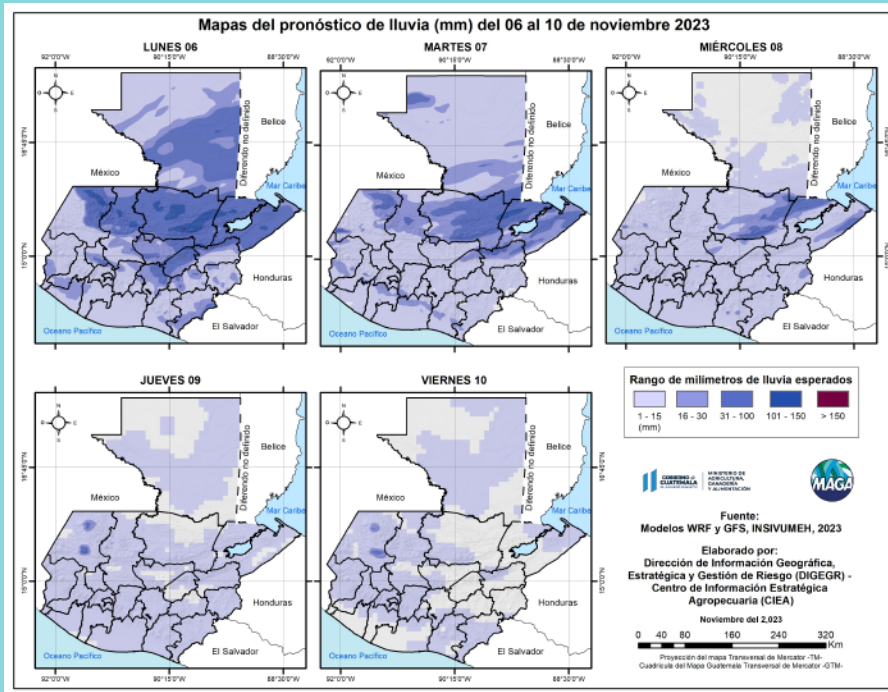
CENTRO DE INFORMACIÓN ESTRATÉGICA AGROPECUARIA



Fecha: 6 de noviembre
de 2023

BOLETÍN NO. 88

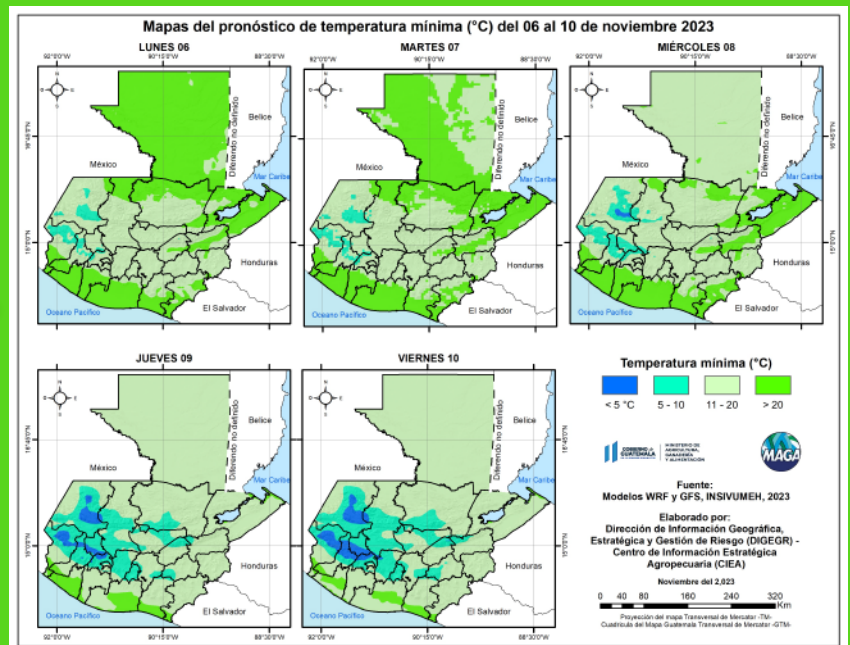
Hora: 12:30 hrs.



En los siguientes mapas se observa la posibilidad de lluvia, y los mayores acumulados se pueden presentar en los departamentos de Alta Verapaz, Izabal y Quiché.

Las bajas temperaturas para esta semana se esperan principalmente en los municipios Chiantla (4.0 °C) y Todos Santos Cuchumatán (6.1 °C) del departamento de Huehuetenango; Nebaj (5.7 °C) de Quiché e Ixchiguan (6.2 °C) de San Marcos. En el siguiente mapa se pueden visualizar las temperaturas mínimas a nivel nacional.

Fuente: INSIVUMEH, 2023.





GOBIERNO de GUATEMALA

MINISTERIO DE AGRICULTURA, GANADERÍA Y ALIMENTACIÓN

DIRECCIÓN DE INFORMACIÓN GEOGRÁFICA, ESTRATÉGICA Y GESTIÓN DE RIESGOS - DIGEGR -

CENTRO DE INFORMACIÓN ESTRATÉGICA AGROPECUARIA



Fecha: 6 de noviembre de 2023

BOLETÍN NO. 88

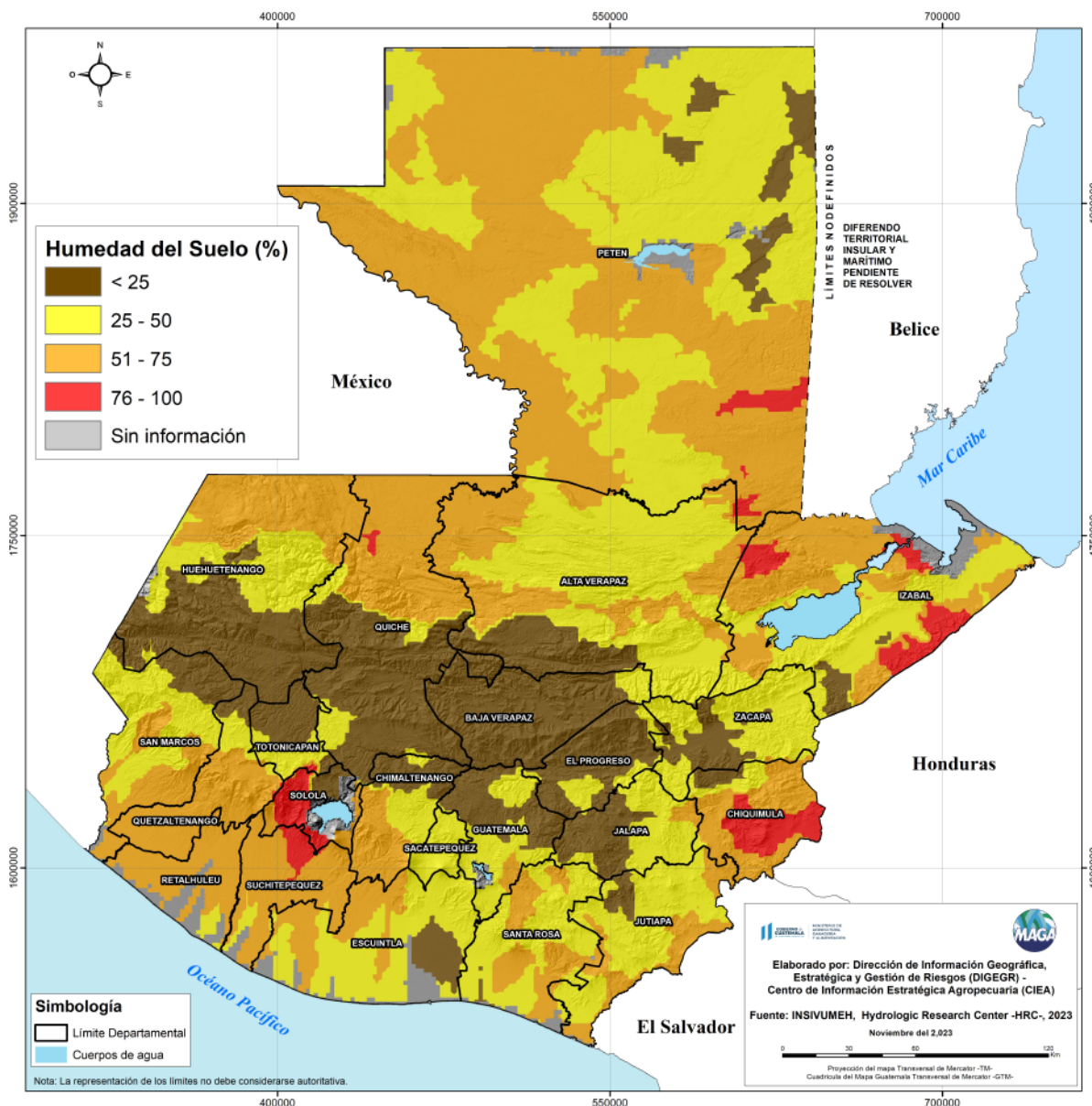
Hora: 12:30 hrs.

HUMEDAD DEL SUELO

Humedad del suelo capa superior

Según el mapa de porcentaje de humedad del suelo en la capa inferior (0.30 cm a 1 – 3 metros), se observan algunas zonas con humedad arriba de 75% (color rojo) específicamente en los departamentos de Izabal, Petén, Chiquimula y Sololá, si se presentan lluvias en estas áreas se pueden presentar crecidas de ríos, inundaciones y deslizamientos de tierras en zonas agrícolas.

Porcentaje de humedad del suelo 06 de noviembre de 2023 (capa inferior) República de Guatemala





Monitoreo de ríos en nivel bajo y ríos crecidos

Considerando que los eventos de la sequía agrícola son precedidos por una disminución en caudales y niveles de ríos, es importante mantener el monitoreo de los ríos más importantes. Del mismo modo, en el caso de ríos crecidos que puedan provocar inundaciones en territorio agrícola, principalmente en las partes bajas de cuencas, especialmente si se esperan acumulados importantes de lluvia en los próximos días.

El siguiente mapa muestra los ríos que han reportado un nivel bajo comparado con su nivel normal (en color naranja) en los ríos Icán y Madre Vieja en la vertiente del Pacífico. Mientras que se registraron ríos con un alto nivel (ríos crecidos en color azul) en la vertiente del Golfo de México por los ríos de la Pasión, Usumacinta, Blanco, Chicruz, Chixoy, Xalbal, Nentón y Azul. Y los ríos Motagua, Grande o Camotán en la vertiente del Caribe.

Niveles de ríos. 06 de noviembre del 2023
República de Guatemala

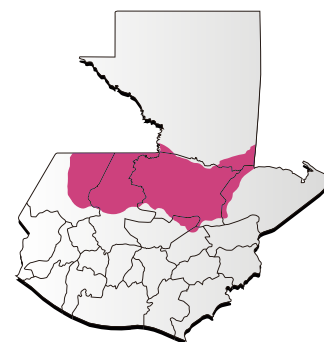




 **Condiciones por regiones**

Región Franja Transversal del Norte

	Nubosidad				Viento Km/h		Precipitación (mm)	Temperatura °C
	Despejado	Pocas Nubes	Nubosidad Dispersa	Nublados parciales a totales	Proveniente	Velocidad		
Lunes - Viernes								
Mañana				*	nordeste	Leve	Lloviznas y lluvias	16 - 18
Tarde			* (jueves y viernes)	*	nordeste	Leve	Lloviznas y/o lluvias con actividad eléctrica de lunes a miércoles	20 - 22
Noche			* (jueves y viernes)	*	nordeste	Leve	Lloviznas y/o lluvias con actividad eléctrica de lunes a miércoles	17 - 19
Observaciones	Persiste alta humedad con lloviznas y/o lluvias con posible actividad eléctrica. Se prevé una mejora en las condiciones conforme pasen los días, esperando que para jueves y viernes las precipitaciones disminuyan o se ausenten en algunas zonas, así mismo se proyecta que las temperaturas diurnas recuperen levemente sus valores cálidos (jueves y viernes).							



Región Caribe

	Nubosidad				Viento Km/h		Precipitación (mm)	Temperatura °C
	Despejado	Pocas Nubes	Nubosidad Dispersa	Nublados parciales a totales	Proveniente	Velocidad		
Lunes - Viernes								
Mañana				*		Calma	Lloviznas desde el amanecer	23 - 25
Tarde			* (jueves y viernes)	*	nordeste	Leve	Lloviznas y/o lluvias con actividad eléctrica en especial de lunes a miércoles	25 - 27
Noche			* (jueves y viernes)	*	nordeste	Leve	Lloviznas y/o lluvias con actividad eléctrica en especial de lunes a miércoles	23 - 25
Observaciones	Persiste alta humedad con lloviznas y/o lluvias con posible actividad eléctrica. Se prevé una mejora en las condiciones conforme pasen los días, esperando que para jueves y viernes las precipitaciones disminuyan o se ausenten en algunas zonas, así mismo se proyecta que las temperaturas diurnas recuperen levemente sus valores cálidos (jueves y viernes).							





**GOBIERNO de
GUATEMALA**

MINISTERIO DE
AGRICULTURA, GANADERÍA
Y ALIMENTACIÓN

**DIRECCIÓN DE INFORMACIÓN
GEOGRÁFICA, ESTRATÉGICA Y
GESTIÓN DE RIESGOS - DIGEGR -**

**CENTRO DE INFORMACIÓN
ESTRATÉGICA
AGROPECUARIA**



Fecha: 6 de noviembre
de 2023

BOLETÍN NO. 88

Hora: 12:30 hrs.

Condiciones por regiones

Región Pacífico								
	Nubosidad				Viento Km/h		Precipitación (mm)	Temperatura °C
	Despejado	Pocas Nubes	Nubosidad Dispersa	Nublados parciales a totales	Proveniente	Velocidad		
Lunes - Viernes								
Mañana			*	*	Calma			24 - 26
Tarde			*	*	Sureste	Leve	Lluvias y/o lloviznas dispersas con posible actividad eléctrica con mayor probabilidad para lunes a jueves	32 - 34
Noche			*(viernes)	*	Sureste	Leve	Lluvias y/o lloviznas dispersas con posible actividad eléctrica con mayor probabilidad para lunes a jueves	27 - 29
Observaciones	Ambiente cálido, nubosidad dispersa alternando con abundante nubosidad, presencia de algunas lloviznas y/o lluvias dispersas con posible actividad eléctrica.							



Región de Petén								
	Nubosidad				Viento Km/h		Precipitación (mm)	Temperatura °C
	Despejado	Pocas Nubes	Nubosidad Dispersa	Nublados parciales a totales	Proveniente	Velocidad		
Lunes - Viernes								
Mañana				*	nordeste	Leve	Lloviznas y/o lluvias	22 - 24
Tarde			*(jueves y viernes)	*	nordeste	Leve	Lloviznas y/o lluvias con actividad eléctrica de lunes a miércoles	26 - 28
Noche			*(jueves y viernes)	*	nordeste	Leve	Lloviznas y/o lluvias con actividad eléctrica de lunes a miércoles	24 - 26
Observaciones	Lloviznas y/o lluvias durante los próximos días, algunos periodos con mayor intensidad. Se prevé que las temperaturas diurnas se restablezcan gradualmente hasta para mediados de la próxima semana.							



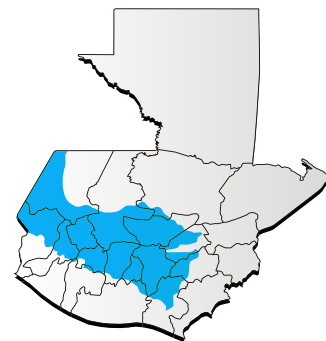


Condiciones por regiones

Región Valles del Oriente									
	Nubosidad				Viento Km/h		Precipitación (mm)	Temperatura °C	
	Despejado	Pocas Nubes	Nubosidad Dispersa	Nublados parciales a totales	Proveniente	Velocidad		Sur de Valles de Oriente	Cuenca del Motagua
Lunes - Viernes									
Mañana				*	Variable	Leve	Lloviznas	19 - 20	23 - 25
Tarde			*	*	nordeste	Leve	Lloviznas/ o lluvias	21 - 23	30 - 32
Noche			*	*	nordeste	Leve	Lloviznas/ o lluvias	19 - 20	24 - 26
Observaciones	Neblina con lloviznas y/o lluvias en la noche y madrugada por enfriamiento en especial en zonas de montaña. Persiste la abundante nubosidad con lloviznas y/o lluvias ligeras, esperando los acumulados con mayor intensidad para inicios y mediados de semana hacia el departamento de: Zacapa, El Progreso y Norte de Chiquimula. Se proyecta que las temperaturas diurnas recuperen levemente sus valores cálidos entre jueves y viernes.								



Regiones del Altiplano Central y Occidente									
	Nubosidad				Viento Km/h		Precipitación (mm)	Temperatura °C	
	Despejado	Pocas Nubes	Nubosidad Dispersa	Nublados parciales a totales	Proveniente	Velocidad		Altiplano Central	Occidente
Lunes - Viernes									
Mañana				*	Norte	Leve	Presencia de lloviznas y/o lluvias	15 - 17	03 - 06
Tarde			*	*	Norte	Leve	Lluvias y/o lloviznas	20 - 22	18 - 20
Noche			*	*	Variable	Leve	Lluvias y/o lloviznas	17 - 19	04 - 06
Observaciones	Neblina con lloviznas y/o lluvias en la noche y madrugada por enfriamiento en especial en zonas de montaña. Ambiente con abundante nubosidad para inicios de semana, se podrían presentar algunos períodos con pocas nubes durante la semana. Los acumulados más significativos en precipitación se esperan para lunes y martes. Persisten las condiciones frescas a frías, con mayor sensación a frío en horas de la noche y madrugada. Se prevé que las temperaturas diurnas recuperen sus valores cálidos levemente entre jueves y viernes.								



Región Bocacosta									
	Nubosidad				Viento Km/h		Precipitación (mm)	Temperatura °C	
	Despejado	Pocas Nubes	Nubosidad Dispersa	Nublados parciales a totales	Proveniente	Velocidad			
Lunes - Viernes									
Mañana			*	*		Calma	Lloviznas y/o lluvias en zonas montañosas	24 - 26	
Tarde			*	*	suroeste	Leve	Lluvia y/o lluvias con posible actividad eléctrica	32 - 34	
Noche			*	*	suroeste	Leve	Lluvia y/o lluvias con posible actividad eléctrica	26 - 28	
Observaciones	Niebla, lloviznas y/o lluvia al amanecer. Nubosidad dispersa alternando con abundante nubosidad, presencia de algunas lloviznas y lluvias de bajas cantidades. Se proyecta que las temperaturas diurnas recuperen levemente sus valores cálidos entre jueves y viernes.								





GOBIERNO *de*
GUATEMALA

MINISTERIO DE
AGRICULTURA, GANADERÍA
Y ALIMENTACIÓN

DIRECCIÓN DE INFORMACIÓN
GEOGRÁFICA, ESTRATÉGICA Y
GESTIÓN DE RIESGOS - DIGEGR -

CENTRO DE INFORMACIÓN
ESTRATÉGICA
AGROPECUARIA



Fecha: 6 de noviembre
de 2023

BOLETÍN NO. 88

Hora: 12:30 hrs.



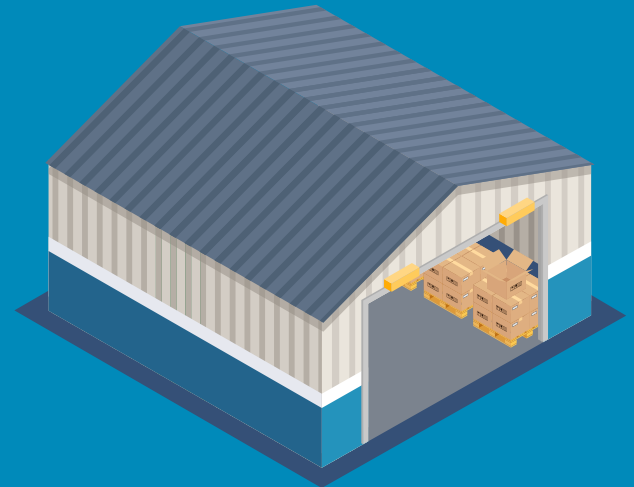
Recomendaciones

Al sector agrícola

★ En regiones de Petén, Caribe y Franja Transversal del Norte se recomienda limpiar constantemente las canaletas o vías de desagüe para evitar encharcamiento en el suelo.



★ Mantener las cosechas en lugares secos para evitar daños por humedad.



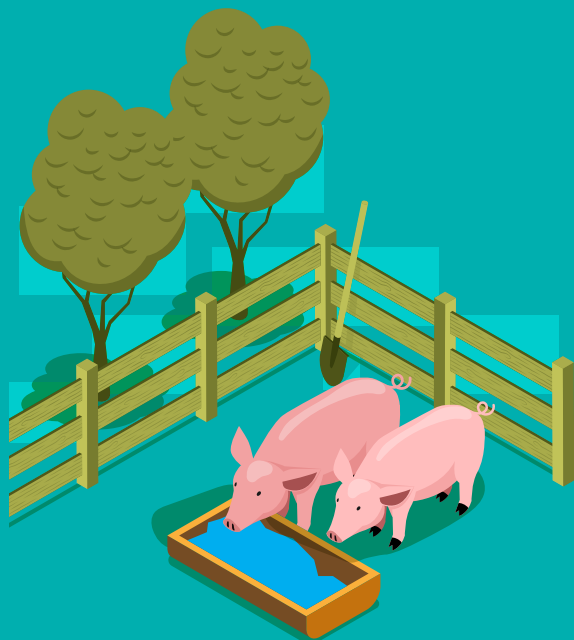
★ Identificar plagas o enfermedades y realizar aplicaciones preventivas, dadas las condiciones de humedad que prevalecerán.





Al sector pecuario

★ Si el área donde tiene los animales es propensa a las inundaciones, es necesario realizar con anticipación un plan de las acciones que tomará.



★ Procurar proveer fuentes de agua limpia y desparasitar a los animales pues la lluvia ayuda al desplazamiento de las heces con lo que aumenta la presencia de enfermedades parasitarias y diarreas.



★ Estar pendiente de toda lesión que pueda aparecer en la piel de los animales, pues la humedad favorece la presentación de hongos y así poder tratarlo a tiempo.