

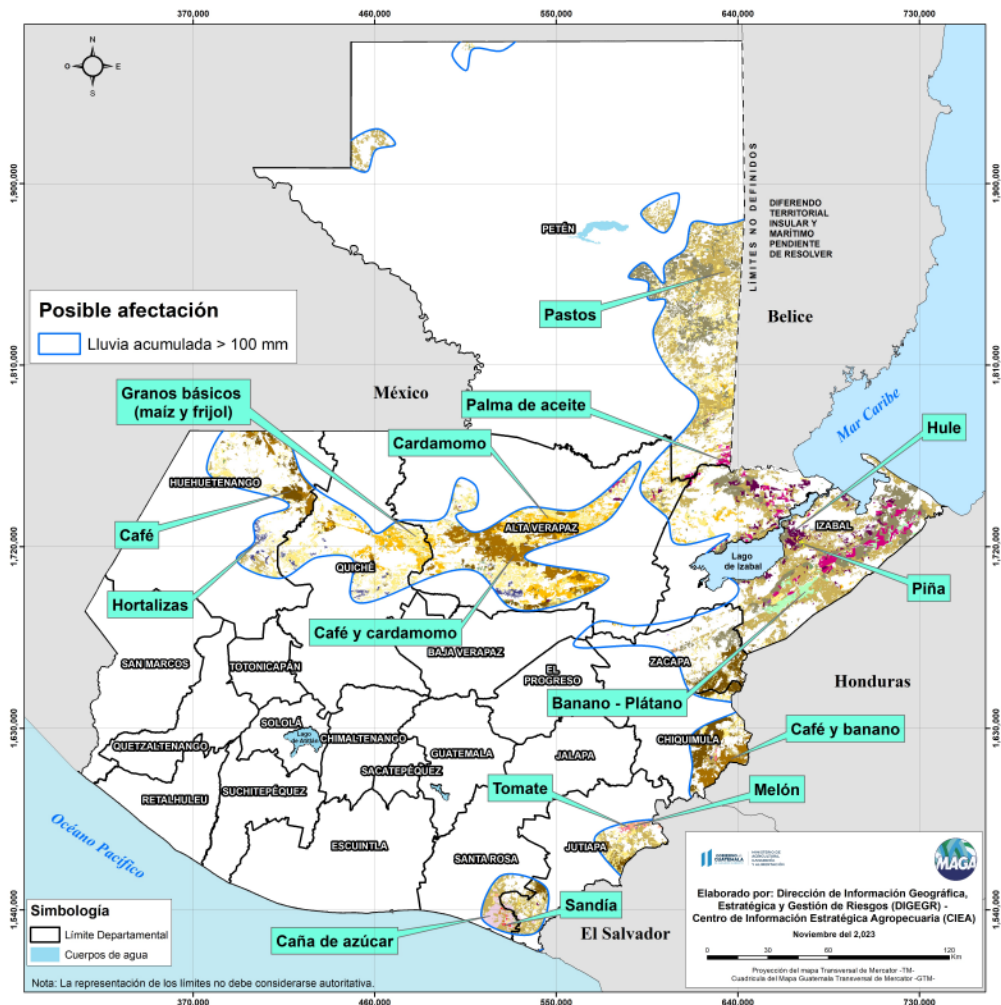
Boletín Agrometeorológico del 3 al 6 de noviembre de 2023

	Salida y puesta de sol				Fase Lunar
	Sábado	Domingo	Lunes		Sábado / Lunes
	Salida: 05:59	Salida: 05:59	Salida: 06:00		Cuarto Menguante
	Puesta: 17:34	Puesta: 17:33	Puesta: 17:33		

De acuerdo al análisis agrometeorológico para este fin e inicio de semana, el Centro de Información Estratégica Agropecuaria identificó los cultivos expuestos a daños por la amenaza de lluvias. Las zonas expuestas pueden visualizarse en el siguiente mapa.

En estas áreas (73 municipios) el MAGA mantendrá monitoreo constante ante posibles daños a cultivos (café, maíz, hortalizas, frijol, banano, piña, cardamomo, melón, plátano, sandía, tomate, caña de azúcar, hule, palma de aceite y pastos), especialmente por amenaza a lluvias en los municipios de Livingston, Morales, Puerto Barrios y Los Amates del departamento de Izabal; Dolores, San Luis, Santa Ana y Melchor de Mencos de Petén; San Pedro Carchá y Cobán de Alta Verapaz; Esquipulas de Chiquimula; Uspantán de Quiché y Gualán de Zacapa.

**Cultivos monitoreados por condiciones meteorológicas
(03 al 06 de noviembre 2023)**

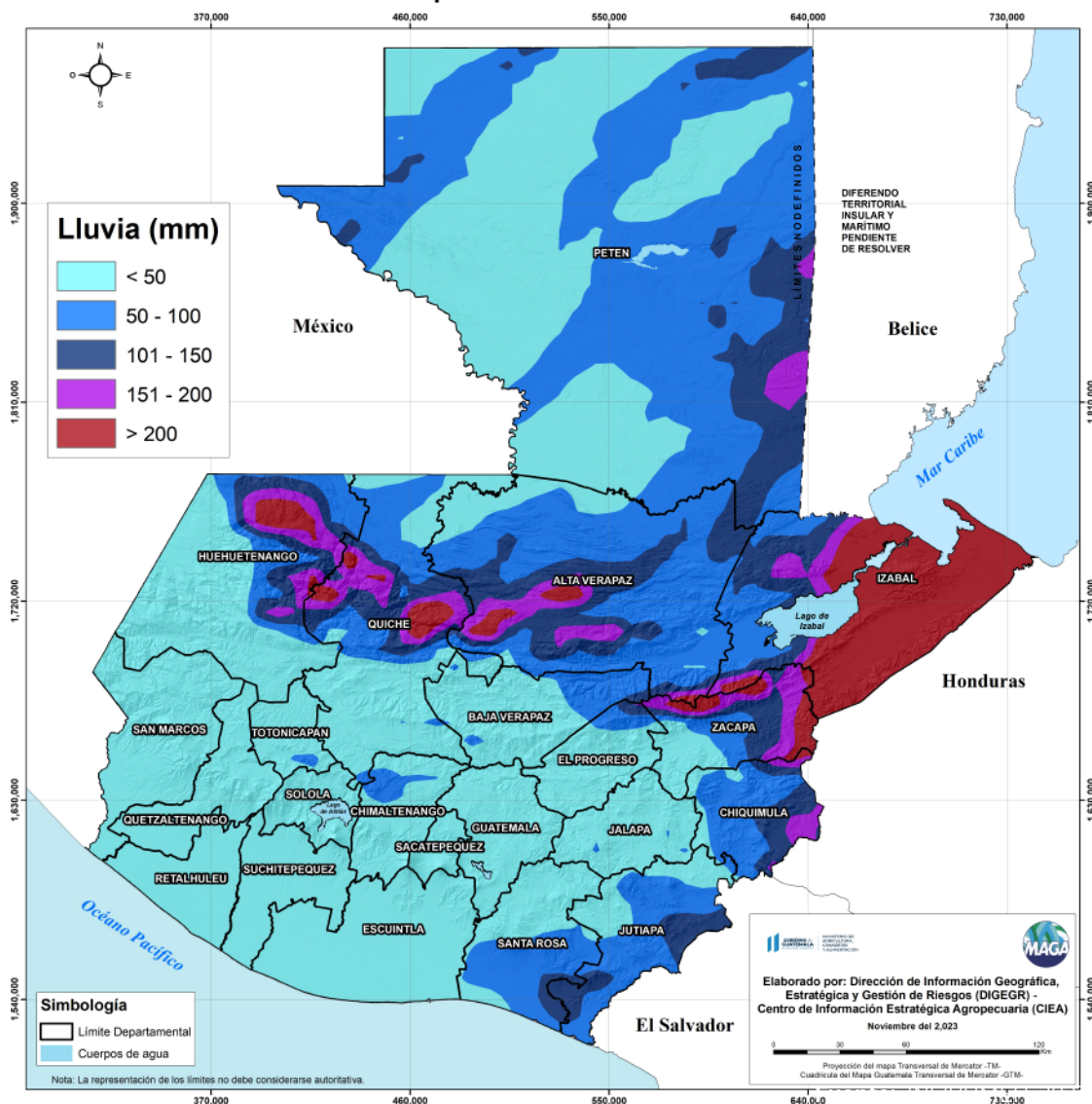


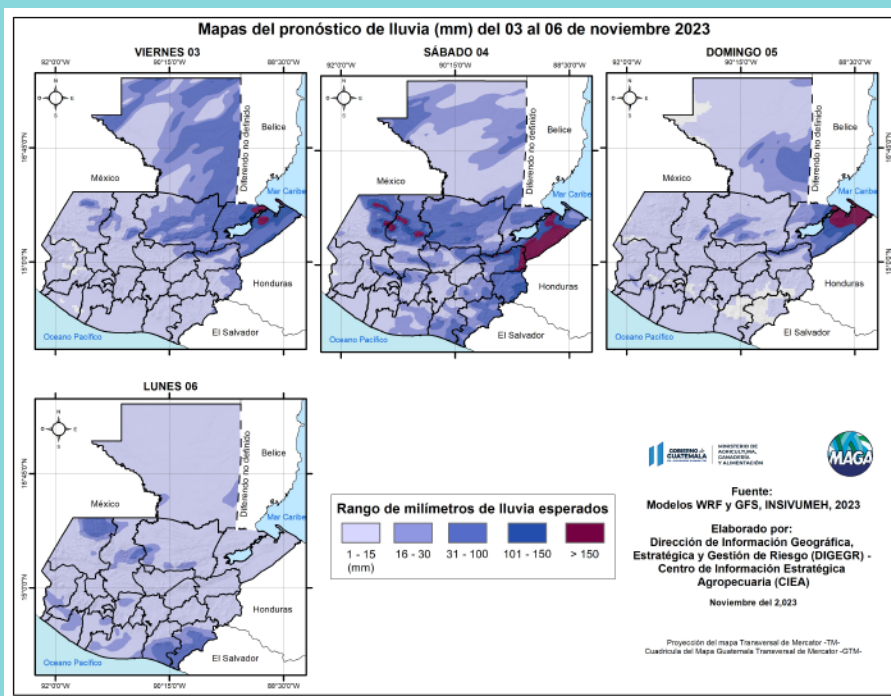


Condiciones esperadas

Se espera un fin de semana frío y con abundante nubosidad, los acumulados más fuertes de lluvia se prevén que continúen para los departamentos de: Izabal, Petén, Alta Verapaz, Quiché, Huehuetenango, Baja Verapaz, Zacapa, Chiquimula y El Progreso. Para el resto del territorio nacional las lluvias y/o lloviznas se harán presentes esporádicamente. Viento leve a ocasionalmente moderado en las regiones de Altiplano Central y Valles de Oriente, velocidad que disminuirá gradualmente a partir del domingo. Las condiciones atmosféricas lluviosas y frías que se percibirán para este fin de semana e inicios de la próxima semana son asociados a los efectos por frente frío estacionario muy cercano a Guatemala.

Pronóstico del acumulado de lluvia (mm) del 03 al 06 de noviembre 2023 República de Guatemala

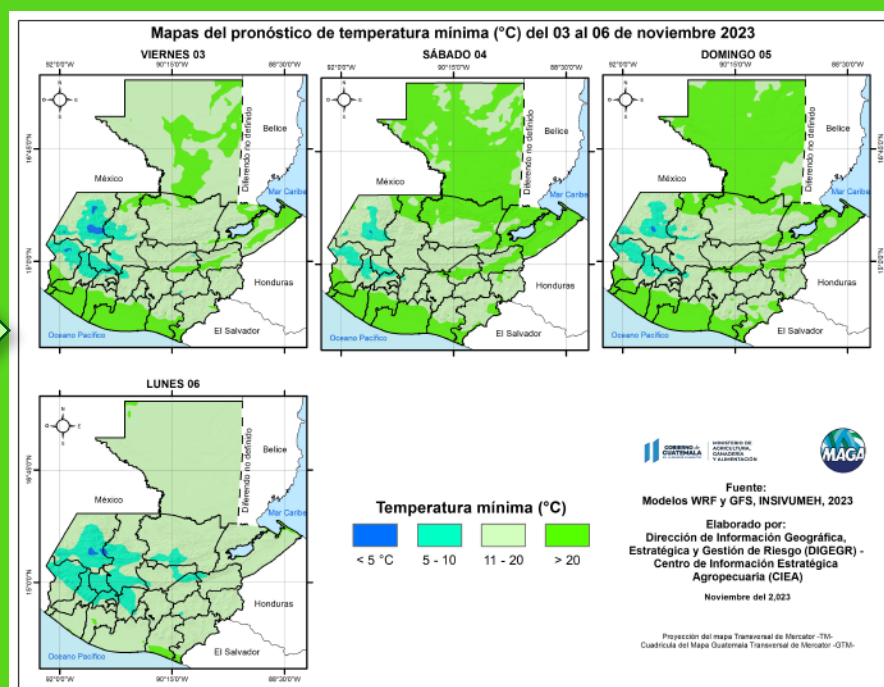




En los siguientes mapas se observa la posibilidad de lluvia y los mayores acumulados se pueden presentar en los departamentos de Izabal, Zacapa, Alta Verapaz, Chiquimula, Quiché, Jutiapa y Petén.

Las bajas temperaturas para estos días se esperan principalmente en los municipios Chiantla (3.8 °C) del departamento de Huehuetenango; Nebaj (5.8 °C) de Quiché y Comitancillo (6.0 °C) de San Marcos. En el siguiente mapa se pueden visualizar las temperaturas mínimas a nivel nacional.

Fuente: INSIVUMEH, 2023.





GOBIERNO de GUATEMALA

MINISTERIO DE AGRICULTURA, GANADERÍA Y ALIMENTACIÓN

DIRECCIÓN DE INFORMACIÓN GEOGRÁFICA, ESTRATÉGICA Y GESTIÓN DE RIESGOS - DIGEGR -

CENTRO DE INFORMACIÓN ESTRATÉGICA AGROPECUARIA



Fecha: 3 de noviembre de 2023

BOLETÍN NO. 87

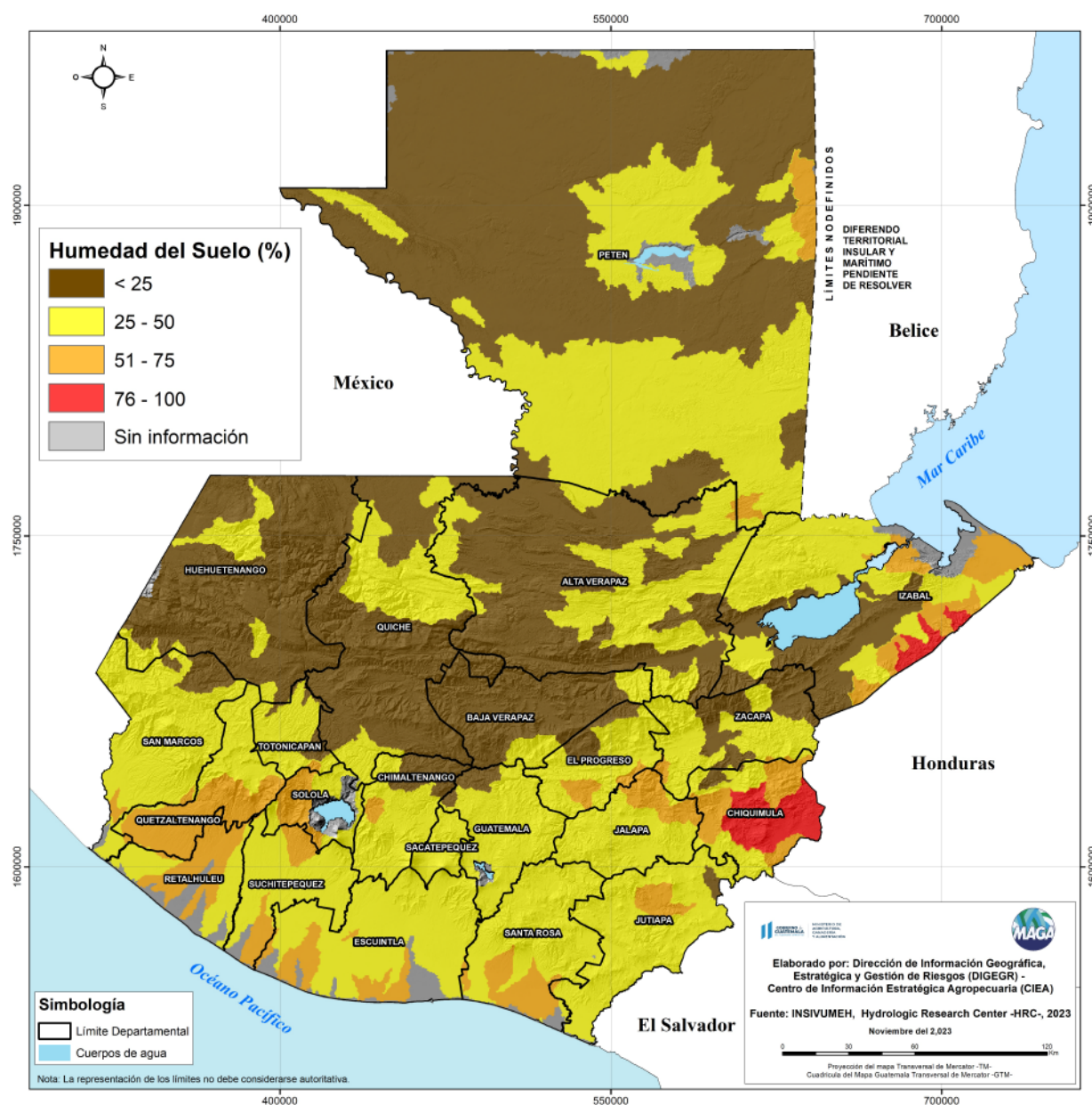
Hora: 14:30 hrs.

HUMEDAD DEL SUELO

Humedad del suelo capa superior

Según el mapa de porcentaje de humedad del suelo (capa superior) los departamentos de Izabal y Chiquimula en algunas áreas presentan alta humedad arriba del 75% (color rojo), por las lluvias en estas áreas se pueden generar crecidas de ríos, inundaciones y deslizamientos de tierras en zonas agrícolas

Porcentaje de humedad del suelo 03 de noviembre de 2023 (capa superior) República de Guatemala





GOBIERNO de GUATEMALA

MINISTERIO DE AGRICULTURA, GANADERÍA Y ALIMENTACIÓN

DIRECCIÓN DE INFORMACIÓN GEOGRÁFICA, ESTRATÉGICA Y GESTIÓN DE RIESGOS - DIGEGR -

CENTRO DE INFORMACIÓN ESTRATÉGICA AGROPECUARIA



Fecha: 3 de noviembre de 2023

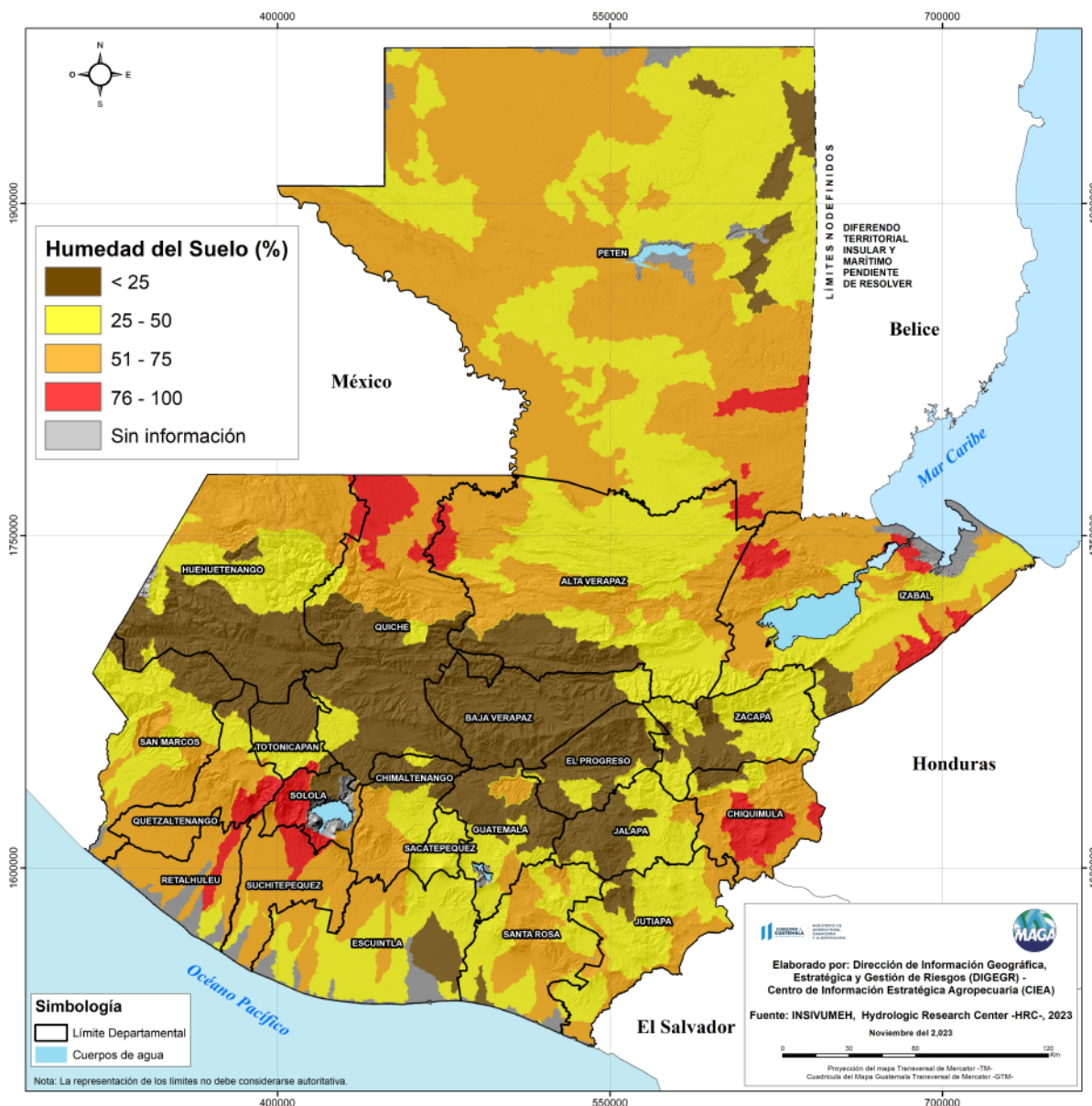
BOLETÍN NO. 87

Hora: 14:30 hrs.

Humedad del suelo capa inferior

En el mapa de humedad del suelo en la capa inferior se observan algunas áreas de Petén, Izabal, Alta Verapaz, Chiquimula, Quiché, Sololá, Quetzaltenango, Retalhuleu y Suchitepéquez con humedad del suelo mayor al 75%. En estas zonas los suelos se pueden saturar en menos tiempo, esto puede variar según las características físicas del suelo (texturas).

Porcentaje de humedad del suelo 03 de noviembre de 2023 (capa inferior) República de Guatemala





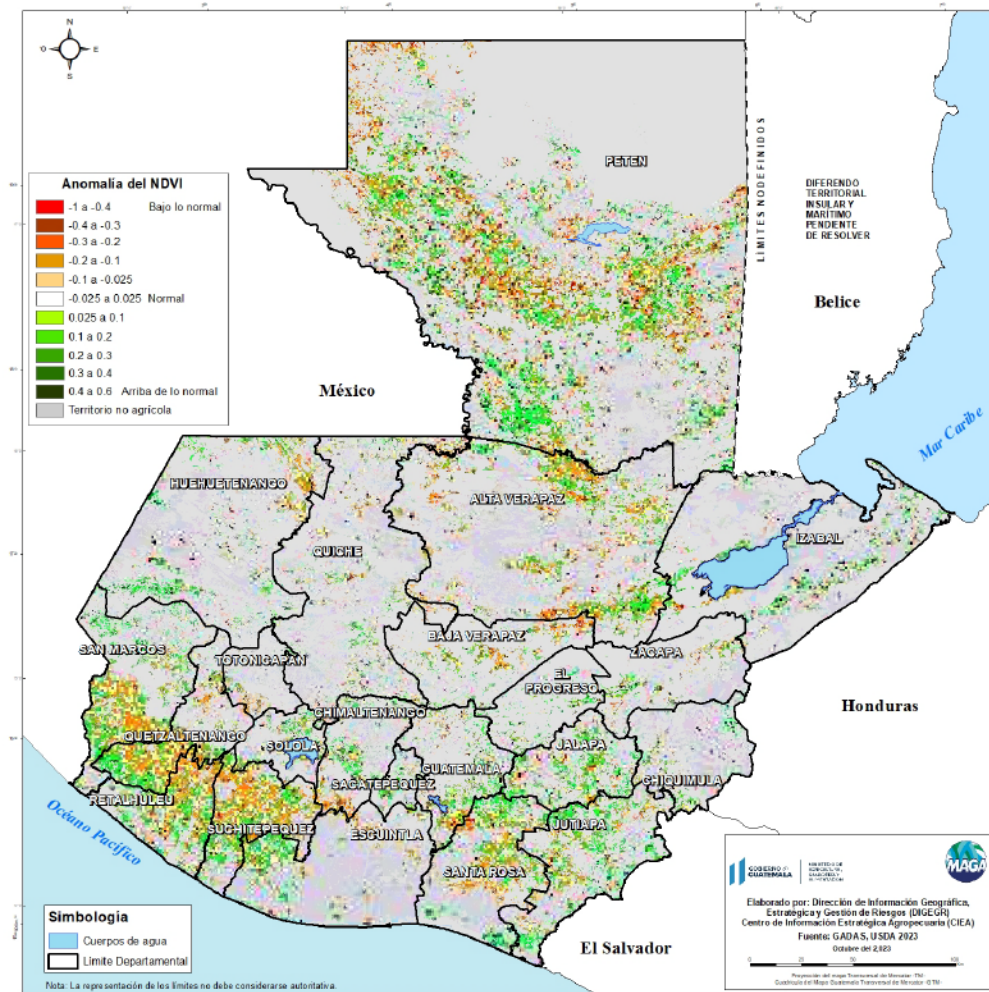
Monitoreo agroclimático

Condición de la vegetación

El Índice de Vegetación de Diferencia Normalizada (NDVI, por sus siglas en inglés), permite comprender la respuesta de la vegetación a las condiciones de sequedad o exceso de humedad (de forma semanal) comparándolos con el comportamiento del estado de vegetación en su registro histórico.

Según la última semana disponible en el sistema GADAS-USDA (al 31 de octubre) en territorios agrícolas, se presentan condiciones de estrés vegetal en niveles bajo lo normal en la región de Bocacosta y departamentos de Baja Verapaz, Alta Verapaz y Petén.

Anomalía semanal del Índice de Vegetación de Diferencia Normalizada (NDVI) Al 31 de octubre del 2023 en territorios agrícolas. República de Guatemala



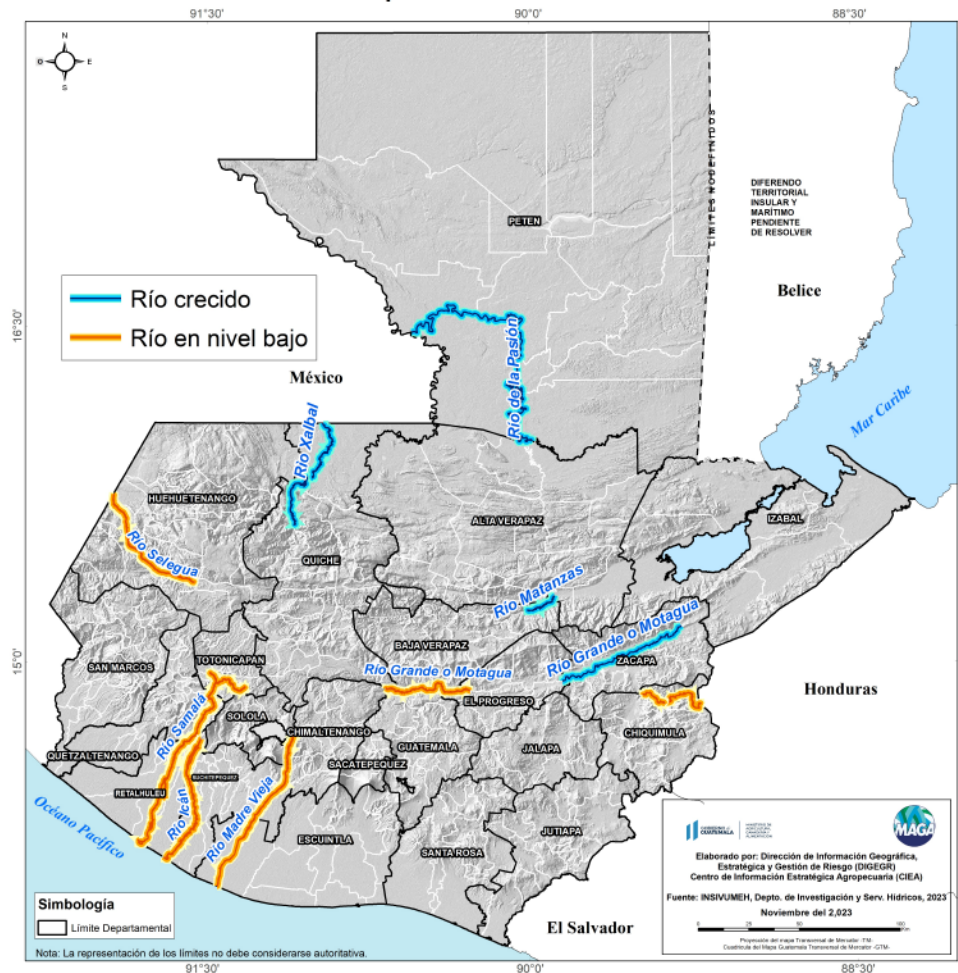


Monitoreo de ríos en nivel bajo y ríos crecidos

Considerando que los eventos de la sequía agrícola son precedidos por una disminución en caudales y niveles de ríos, es importante mantener el monitoreo de los ríos más importantes. Del mismo modo, en el caso de ríos crecidos que puedan provocar inundaciones en territorio agrícola, principalmente en las partes bajas de cuencas, especialmente si se esperan acumulados importantes de lluvia en los próximos días.

El siguiente mapa muestra los ríos que han reportado un nivel bajo comparado con su nivel normal (en color naranja) en los ríos Samalá, Icán y Madre Vieja en la vertiente del Pacífico, en el Río Grande en el departamento de Baja Verapaz y el Río Selegua en Huehuetenango. Mientras que se registró un alto nivel de ríos crecidos (color azul) en la Vertiente del Golfo de México por los ríos de la Pasión y Río Xalbal y los ríos Matanzas y Motagua (departamento de Zacapa) en la cuenca del Pacífico.

**Niveles de ríos. 03 de noviembre del 2023
República de Guatemala**



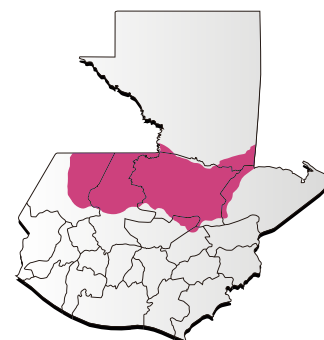
FUENTE: INSIVUMEH, 2023.



 **Condiciones por regiones**

Región Franja Transversal del Norte

	Nubosidad				Viento Km/h		Precipitación (mm)	Temperatura °C
	Despejado	Pocas Nubes	Nubosidad Dispersa	Nublados parciales a totales	Proveniente	Velocidad		
Sábado - Lunes								
Mañana				*	variable	Leve	Lloviznas y lluvias	15 - 17
Tarde				*	variable	Leve	Lluvias moderadas a ocasionalmente fuerte con actividad eléctrica	17 - 19
Noche				*	variable	Leve	Lluvias moderadas a ocasionalmente fuerte con actividad eléctrica	15 - 17
Observaciones	Niebla y lloviznas y/o lluvias con periodos con mayor intensidad. Frio durante los próximos días, con mayor sensación a frío en horas de la noche y madrugada. Se prevé que las temperaturas diurnas se restablezcan levemente hasta para mediados de la próxima semana.							



Región Caribe

	Nubosidad				Viento Km/h		Precipitación (mm)	Temperatura °C
	Despejado	Pocas Nubes	Nubosidad Dispersa	Nublados parciales a totales	Proveniente	Velocidad		
Sábado - Lunes								
Mañana			*	*	nordeste	Calma	Lloviznas desde el amanecer	22 - 24
Tarde			*	*	nordeste	Leve	Lluvias leves a moderadas con actividad eléctrica	24 - 26
Noche			*	*	nordeste	Leve	Lluvias leves a moderadas con actividad eléctrica	23 - 25
Observaciones	Ambiente fresco a frío, con abundante nubosidad acompañado de lluvias y/o lloviznas moderadas ocasionalmente fuerte durante los próximos días. Se prevé que las temperaturas diurnas se restablezcan levemente hasta para mediados de la próxima semana.							





 **Condiciones por regiones**

Región Pacífico								
Nubosidad					Viento Km/h		Precipitación (mm)	Temperatura °C
Despejado	Pocas Nubes	Nubosidad Dispersa	Nublados parciales a totales	Proveniente	Velocidad			
Sábado - Lunes								
Mañana			*	(Inicios de semana)	Calma	Leve a ocasionalmente moderado disminuyendo a partir del domingo		25 - 27
Tarde			*	(Inicios de semana)	Sureste	Leve a ocasionalmente moderado disminuyendo a partir del domingo	Lluvias y/o lloviznas dispersas, se prevé que para el lunes las lluvias se manifiesten con actividad eléctrica en especial hacia Retalhuleu, Suchitepéquez y Escuintla	32 - 34
Noche			*	(Inicios de semana)	Sureste	Leve a ocasionalmente moderado disminuyendo a partir del domingo	Lluvias y/o lloviznas dispersas, se prevé que para el lunes las lluvias se manifiesten con actividad eléctrica en especial hacia Retalhuleu, Suchitepéquez y Escuintla	27 - 29
Observaciones	Ambiente fresco a cálido, lluvias dispersas, esperando que para el lunes las precipitaciones se manifiesten leves a moderadas acompañadas de actividad eléctrica sobre los departamentos de: Retalhuleu, Suchitepéquez y Escuintla. Viento leve a ocasionalmente moderado disminuyendo a partir del domingo.							



Región de Petén								
Nubosidad					Viento Km/h		Precipitación (mm)	Temperatura °C
Despejado	Pocas Nubes	Nubosidad Dispersa	Nublados parciales a totales	Proveniente	Velocidad			
Sábado - Lunes								
Mañana				*	nordeste	Leve	Lloviznas y/o lluvias	22 - 24
Tarde				*	nordeste	Leve	Lluvias leves a moderadas con actividad eléctrica	24 - 26
Noche				*	nordeste	Leve	Lluvias leves a moderadas con actividad eléctrica	23 - 25
Observaciones	Lloviznas y/o lluvias durante los próximos días, algunos periodos con mayor intensidad. Se prevé que las temperaturas diurnas se restablezcan gradualmente hasta para mediados de la próxima semana.							



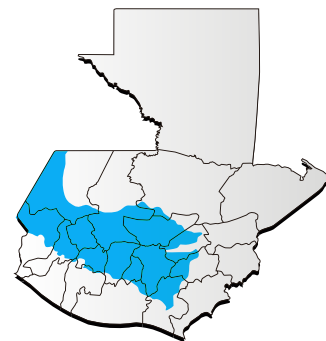


 **Condiciones por regiones**

Región Valles del Oriente									
	Nubosidad				Viento Km/h		Precipitación (mm)	Temperatura °C	
	Despejado	Pocas Nubes	Nubosidad Dispersa	Nublados parciales a totales	Proveniente	Velocidad		Sur de Valles de Oriente	Cuenca del Motagua
Sábado - Lunes									
Mañana				*	Variable	Leve a ocasionalmente moderado	Lloviznas y/o lluvias	19 - 20	23 - 25
Tarde				*	nordeste	Leve ocasionalmente moderado	Lloviznas/ o lluvias moderadas a ocasionalmente fuerte con posible actividad eléctrica	22 - 24	26 - 28
Noche				*	nordeste	Leve ocasionalmente moderado	Lloviznas/ o lluvias moderadas a ocasionalmente fuerte con posible actividad eléctrica	24 - 26	26 - 28
Observaciones	Frío con abundante nubosidad con presencia de lluvias y/o lloviznas durante los próximos días. Viento leve a ocasionalmente moderado disminuyendo gradualmente a partir del domingo.								



Regiones del Altiplano Central y Occidente									
	Nubosidad				Viento Km/h		Precipitación (mm)	Temperatura °C	
	Despejado	Pocas Nubes	Nubosidad Dispersa	Nublados parciales a totales	Proveniente	Velocidad		Altiplano Central	Occidente
Sábado - Lunes									
Mañana				*	Norte	Leve a ocasionalmente moderado disminuyendo a partir del domingo	Presencia de lloviznas y/o lluvias por enfriamiento	14 - 16	09 - 11
Tarde				*	Norte	Leve a ocasionalmente moderado disminuyendo a partir del domingo	Lluvias y/o lloviznas	20 - 22	17 - 19
Noche				*	Variable	Leve a ocasionalmente moderado disminuyendo a partir del domingo	Lluvias y/o lloviznas	17 - 19	07 - 09
Observaciones	Niebla, lloviznas con mayor sensación a frío en zonas de montaña en horas de la noche y madrugada. Durante el día continuará el ambiente frío con algunas lluvias y/o lloviznas. Viento leve a ocasionalmente moderado disminuyendo gradualmente a partir del domingo. Se prevé desde inicios de la próxima semana las temperaturas en horas de la noche y madrugada descendan notablemente.								



Región Bocacosta									
	Nubosidad				Viento Km/h		Precipitación (mm)	Temperatura °C	
	Despejado	Pocas Nubes	Nubosidad Dispersa	Nublados parciales a totales	Proveniente	Velocidad			
Sábado - Lunes									
Mañana				*		Calma	Lloviznas y/o lluvias en zonas montañosas		24 - 26
Tarde			*	*	suroeste	Leve	Lluvia y/ o lluvias dispersas		30 - 32
Noche			*	*	suroeste	Leve	Lluvia y/ o lluvias dispersas		26 - 28
Observaciones	Niebla, lloviznas y/o lluvia para la noche y madrugada. Abundante nubosidad para el fin de semana, con posible presencia de lluvias y lluvias dispersas en horas de la tarde.								





GOBIERNO *de*
GUATEMALA

MINISTERIO DE
AGRICULTURA, GANADERÍA
Y ALIMENTACIÓN

DIRECCIÓN DE INFORMACIÓN
GEOGRÁFICA, ESTRATÉGICA Y
GESTIÓN DE RIESGOS - DIGEGR -

CENTRO DE INFORMACIÓN
ESTRATÉGICA
AGROPECUARIA



Fecha: 3 de noviembre
de 2023

BOLETÍN NO. 87

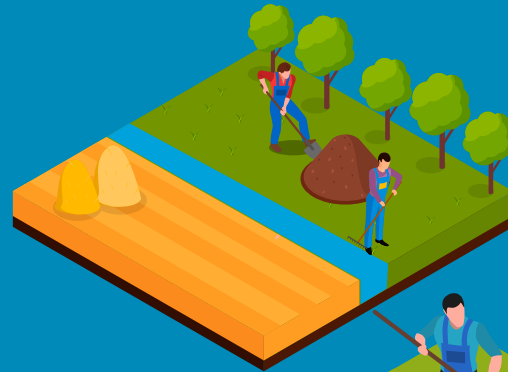
Hora: 14:30 hrs.



Recomendaciones

Al sector agrícola

- ★ Contar con un buen drenaje del terreno para evitar inundaciones o saturación del terreno.
- ★ Realizar manejo de malezas para evitar inconvenientes en la etapa de crecimiento de los cultivos, eliminando especies vegetales no deseadas.
- ★ Es importante incorporar material orgánico al suelo para protegerlo de la pérdida por erosión hídrica.
- ★ En las regiones expuestas al exceso de lluvia, construir pozos de infiltración alrededor de las áreas de cultivos, para evitar la saturación de los suelos.





GOBIERNO de
GUATEMALA

MINISTERIO DE
AGRICULTURA, GANADERÍA
Y ALIMENTACIÓN

DIRECCIÓN DE INFORMACIÓN
GEOGRÁFICA, ESTRATÉGICA Y
GESTIÓN DE RIESGOS - DIGEGR -

CENTRO DE INFORMACIÓN
ESTRATÉGICA
AGROPECUARIA



Fecha: 3 de noviembre
de 2023

BOLETÍN NO. 87

Hora: 14:30 hrs.

Al sector pecuario



★ Procurar que los animales no consuman aguas reposadas, y realizar chequeos periódicos de los animales para identificar animales enfermos.

★ Asegurar el acceso de agua potable a los animales.

★ Asegúrese de que las aves tengan un alojamiento seco y ventilado.

★ Estar pendiente de toda lesión que pueda aparecer en la piel de los animales, pues la humedad favorece la presentación de hongos y así poder tratarlo a tiempo.