



CENTRO DE INFORMACIÓN ESTRATÉGICA AGROPECUARIA

Boletín No. 87

Fecha: 28 de octubre de 2022

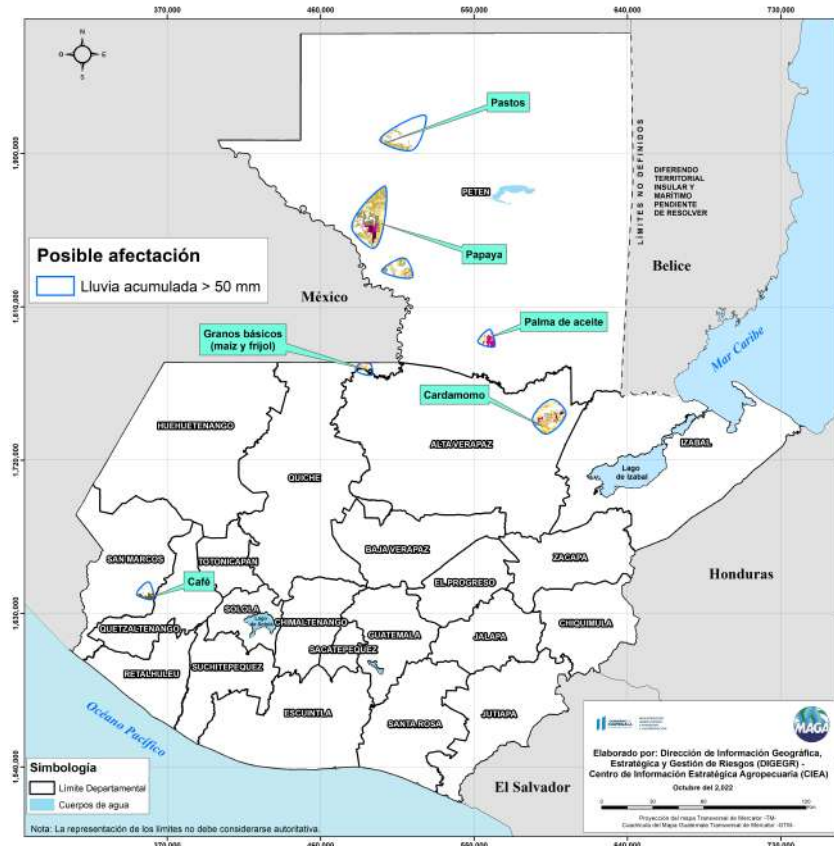
Hora: 16:00

Boletín Agrometeorológico del 28 de octubre al 01 de noviembre de 2022

Salida y puesta de sol		Fase Lunar	
Sábado	Domingo / Martes	Sábado / Lunes	Martes
Salida: 05:56 Puesta: 17:35	Salida: 05:57 Puesta: 17:34	Luna Nueva	Cuarto Creciente 00:37 Horas

De acuerdo al análisis agrometeorológico para este fin e inicio de semana, el Centro de Información Estratégica Agropecuaria identificó los cultivos expuestos a daños por la amenaza de lluvias. Las zonas expuestas pueden visualizarse en el siguiente mapa.

**Cultivos monitoreados por condiciones meteorológicas
(28 de octubre al 01 de noviembre 2022)**



Fuente: INSIVUMEH, 2022

En estas áreas (14 municipios) el MAGA mantendrá monitoreo constante ante posibles daños a cultivos (maíz, frijol, cardamomo, papaya, palma de aceite y pastos), especialmente en los municipios de La Libertad y Las Cruces del departamento de Petén; Chahal y Fray Bartolomé de las Casas de Alta Verapaz.



CENTRO DE INFORMACIÓN ESTRATÉGICA AGROPECUARIA

Boletín No. 87

Fecha: 28 de octubre de 2022

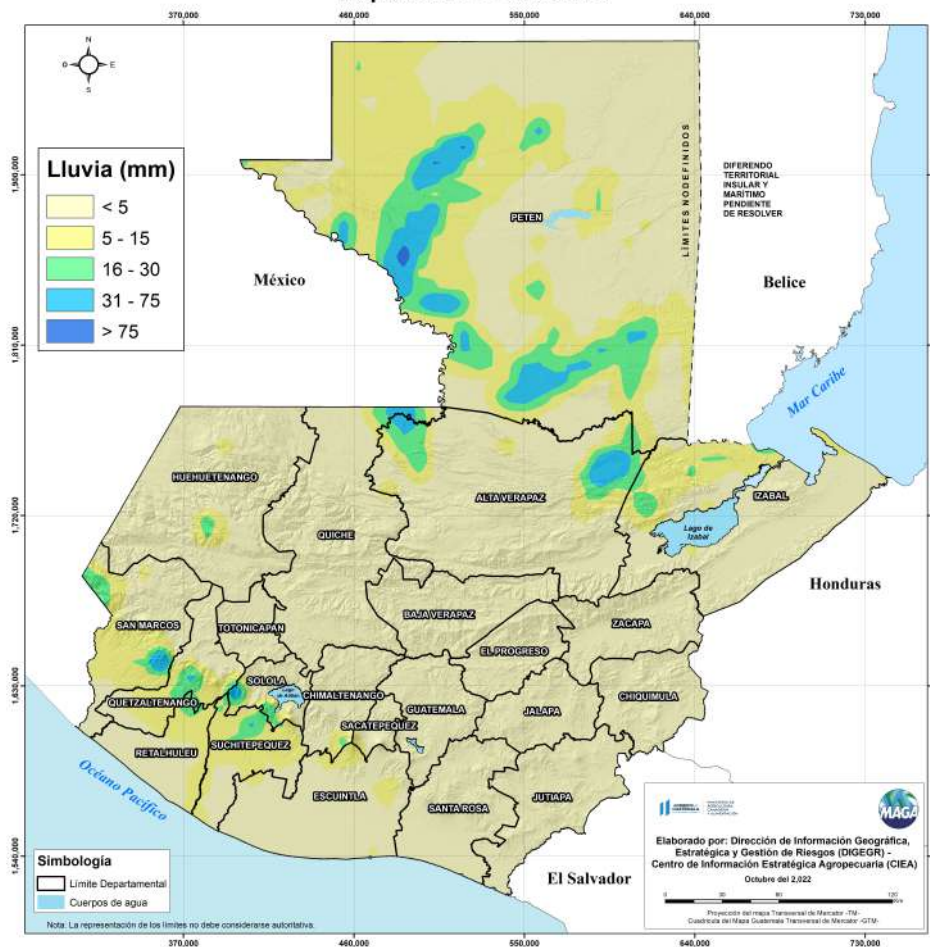
Hora: 16:00

Condiciones esperadas

Las condiciones atmosféricas que se esperan son estables, poco contenido de humedad a nivel nacional. Frío en horas de la noche y madrugada, especialmente en los Altiplanos Central y Occidental. Un ambiente cálido y soleado durante el día, mayor presencia de lluvias se registrarán en horas de la tarde y noche especialmente en la Bocacosta. El Viento sería de leve ocasionalmente moderado, incrementando gradualmente para inicios de la próxima semana hacia las regiones de: Oriente y Meseta Central.

En los siguientes mapas se observa la posibilidad de lluvia, los mayores acumulados se pueden presentar en los departamentos de Petén, Suchitepéquez y San Marcos.

Pronóstico del acumulado de lluvia (mm) del 28 octubre al 01 de noviembre 2022
República de Guatemala



Fuente: INSIVUMEH, 2022

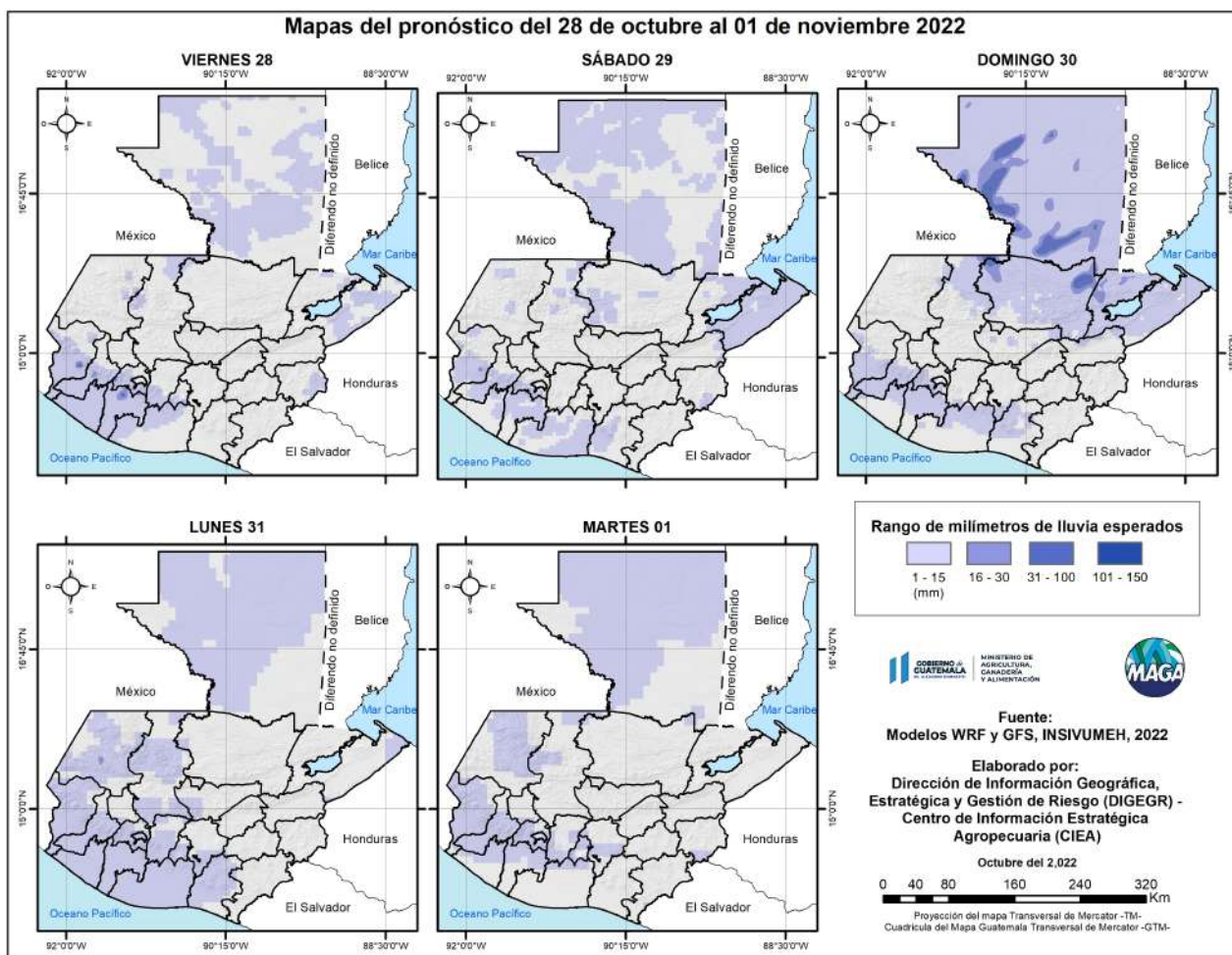


CENTRO DE INFORMACIÓN ESTRATÉGICA AGROPECUARIA

Boletín No. 87

Fecha: 28 de octubre de 2022

Hora: 16:00



Fuente: INSIVUMEH, 2022



CENTRO DE INFORMACIÓN ESTRATÉGICA AGROPECUARIA

Boletín No. 87

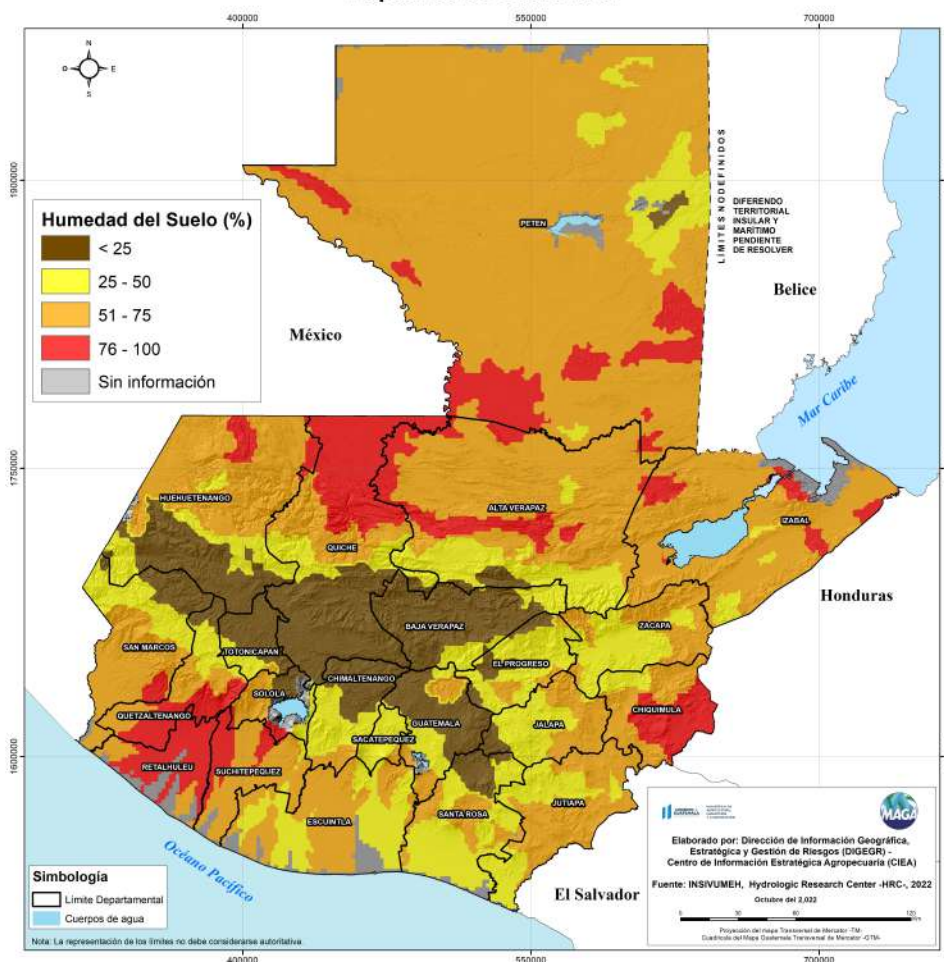
Fecha: 28 de octubre de 2022

Hora: 16:00

Humedad del suelo

Según el mapa de porcentaje de humedad del suelo en la capa inferior (desde 30 cm de humedad mayor al 75% (color rojo)), específicamente en los departamentos de Chiquimula, Izabal, Alta Verapaz, Quiché, Petén, Retalhuleu, Suchitepéquez, Huehuetenango y Quetzaltenango, si se presentan lluvias convectivas de carácter local (lluvias intensas) en estas áreas se pueden presentar crecidas de ríos, inundaciones y deslizamientos de tierras en zonas agrícolas. Los departamentos de Baja Verapaz y Totonicapán presentan humedad del suelo abajo del 25% (color café).

Porcentaje de humedad del suelo 28 de octubre de 2022 (capa inferior)
República de Guatemala



Fuente: INSIVUMEH, 2022



CENTRO DE INFORMACIÓN ESTRATÉGICA AGROPECUARIA

Boletín No. 87

Fecha: 28 de octubre de 2022

Hora: 16:00

Condiciones por regiones

Departamento de Petén									
Nubosidad						Viento Km/h		Precipitación (mm)	Temperatura °C
	Despejado	Pocas Nubes	Nubosidad Dispersa	Nublados Parciales	Totalmente Nublado	Proveniente	Velocidad		
sábado - martes									
Mañana		*	*				Calma		22 - 24
Tarde		*	*	* (domingo)		nordeste	Leve	Lluvia con actividad eléctrica para el día domingo hacia el este del departamento	30 - 32
Noche	*	*	*	* (domingo)		nordeste	Leve	Lluvia con actividad eléctrica para el día domingo hacia el este del departamento	24 - 26
Observaciones	Ambiente caluroso, soleado. Incremento y desarrollo de nubosidad para el día domingo con presencia de lluvias con actividad eléctrica hacia los municipios ubicados hacia el este de dicho departamento.								



Región Franja Transversal del Norte									
Nubosidad						Viento Km/h		Precipitación (mm)	Temperatura °C
	Despejado	Pocas Nubes	Nubosidad Dispersa	Nublados Parciales	Totalmente Nublado	Proveniente	Velocidad		
sábado - martes									
Mañana		*	*			nordeste	Leve		13 - 15
Tarde		*	*			nordeste	Leve	Baja posibilidad de llluvias	23 - 25
Noche		*	*				Calma	Baja posibilidad de llluvias	15 - 17
Observaciones	Persistirá el ambiente cálido y soleado. Baja probabilidad en llluvias para el fin de semana e inicios de la semana laboral. Fresco en horas de la noche y madrugada.								



Región Pacífico									
Nubosidad						Viento Km/h		Precipitación (mm)	Temperatura °C
	Despejado	Pocas Nubes	Nubosidad Dispersa	Nublados Parciales	Totalmente Nublado	Proveniente	Velocidad		
sábado - martes									
Mañana		*	*				Calma		24 - 26
Tarde		*	*			suroeste	Leve	Baja probabilidad de lluvias	32 - 34
Noche		*	*				Calma	Baja probabilidad de lluvias	27 - 29
Observaciones	Ambiente cálido y soleado. Poca humedad en el ambiente, baja probabilidad de lluvias para el fin de semana. Viento de leve ocasionalmente moderado para inicios de la semana laboral.								





CENTRO DE INFORMACIÓN ESTRATÉGICA AGROPECUARIA

Boletín No. 87

Fecha: 28 de octubre de 2022

Hora: 16:00

Región Caribe

Nubosidad						Viento Km/h		Precipitación (mm)	Temperatura °C
	Despejado	Pocas Nubes	Nubosidad Dispersa	Nublados Parciales	Totalmente Nublado	Proveniente	Velocidad		
sábado - martes									
Mañana		*	*				Calma		23 - 25
Tarde		*	*			nordeste	Leve	Lluvia con actividad eléctrica	30 - 32
Noche	*	*	*			nordeste	Leve	Lluvia con actividad eléctrica	24 - 26
Observaciones	Ambiente cálido y soleado. Se observa mayor presencia de nubes con lluvias y actividad eléctrica en horas de la tarde y noche con lluvias leves, mayores acumulados se prevén hacia Puerto Barrios. Baja posibilidad de lluvias para el día lunes.								



Región Valles del Oriente

Región Valles del Oriente										
Nubosidad						Viento Km/h		Precipitación (mm)	Temperatura °C	
	Despejado	Pocas Nubes	Nubosidad Dispersa	Nublados Parciales	Totalmente Nublado	Proveniente	Velocidad		sur de Valles de Oriente	
sábado - martes										
Mañana		*	*				Calma		15 - 17	21 - 23
Tarde		*	*			nordeste	Leve	Baja posibilidad de lluvias	24 - 26	31 - 33
Noche	*	*				nordeste	Leve	Baja posibilidad de lluvias	18 - 20	23 - 25
Observaciones	Ambiente cálido y soleado. Baja probabilidad en las lluvias para el fin de semana e inicios de la siguiente semana. Viento de leve a ocasionalmente moderado especialmente hacia el departamento de Jutiapa, incrementado su intensidad para la próxima semana. Frío en lugares altos o montañosos.									





CENTRO DE INFORMACIÓN ESTRATÉGICA AGROPECUARIA

Boletín No. 87

Fecha: 28 de octubre de 2022

Hora: 16:00

Regiones del Altiplano Central y Occidente										
Nubosidad						Viento Km/h		Precipitación (mm)	Temperatura °C	
	Despejado	Pocas Nubes	Nubosidad Dispersa	Nublados Parciales	Totalmente Nublado	Proveniente	Velocidad		Altiplano Central	Occidente
sábado - martes										
Mañana		*	*			norte	Leve ocasionalment e moderado		13 - 15	5 - 7
Tarde		*	*			norte	Leve ocasionalment e moderado	Baja posibilidad de lluvias	23 - 25	19 - 21
Noche		*	*			norte	Leve	Baja posibilidad de lluvias	17 - 19	4 - 6
Observaciones	Frío en horas de la noche y madrugada. Ambiente cálido y soleado durante el día. Pocas nubes alternando con nubosidad dispersa. Velocidad del viento de leve ocasionalmente moderado, incrementando gradualmente para inicios de la próxima semana.									



Región Bocacosta									
Nubosidad						Viento Km/h		Precipitación (mm)	Temperatura °C
	Despejado	Pocas Nubes	Nubosidad Dispersa	Nublados Parciales	Totalmente Nublado	Proveniente	Velocidad		
sábado - martes									
Mañana			*	*			Calma		23 - 25
Tarde			*	*		suroeste	Leve	Lluvia con actividad eléctrica	32 - 34
Noche			*	*		suroeste	Leve	Lluvia con actividad eléctrica	26 - 28
Observaciones	Neblina al amanecer hacia San Marcos y Quetzaltenango. Ambiente caluroso y soleado. Nubes dispersas durante la mañana alternando con incremento y desarrollo de nubosidad acompañada de lluvias y actividad eléctrica en horas de la tarde y noche. Mayores precipitaciones pluviales se observan hacia los departamentos de: San Marcos, Escuintla, Retalhuleu y Suchitepéquez.								





CENTRO DE INFORMACIÓN ESTRATÉGICA AGROPECUARIA

Boletín No. 87

Fecha: 28 de octubre de 2022

Hora: 16:00

Recomendaciones



Al sector agrícola

- ◆ En regiones de Petén, Caribe y Franja Transversal del Norte, se recomienda limpiar constantemente las canaletas o vías de desagüe para evitar encharcamiento en el suelo.
- ◆ Mantener las cosechas en lugares secos para evitar daños por humedad.
- ◆ Cubrir el suelo con material orgánico (5 a 10 cm de grosor), para mantener la humedad en el suelo en regiones con disminución de lluvias



Al sector pecuario

- ◆ Si el área donde tiene los animales es propensa a las inundaciones, es necesario realizar con anticipación un plan de las acciones que tomará.
- ◆ Es importante almacenar los alimentos en lugares secos y sin contacto con el piso, se pueden utilizar tarimas.
- ◆ Asegúrese que las aves tengan un alojamiento seco y ventilado