



Ministerio de Agricultura,
Ganadería y Alimentación

Dirección de Información Geográfica,
Estratégica y Gestión de Riesgos -DIGEGR-
Centro de Información Estratégica Agropecuaria

Boletín 86

27 / 10 / 2025

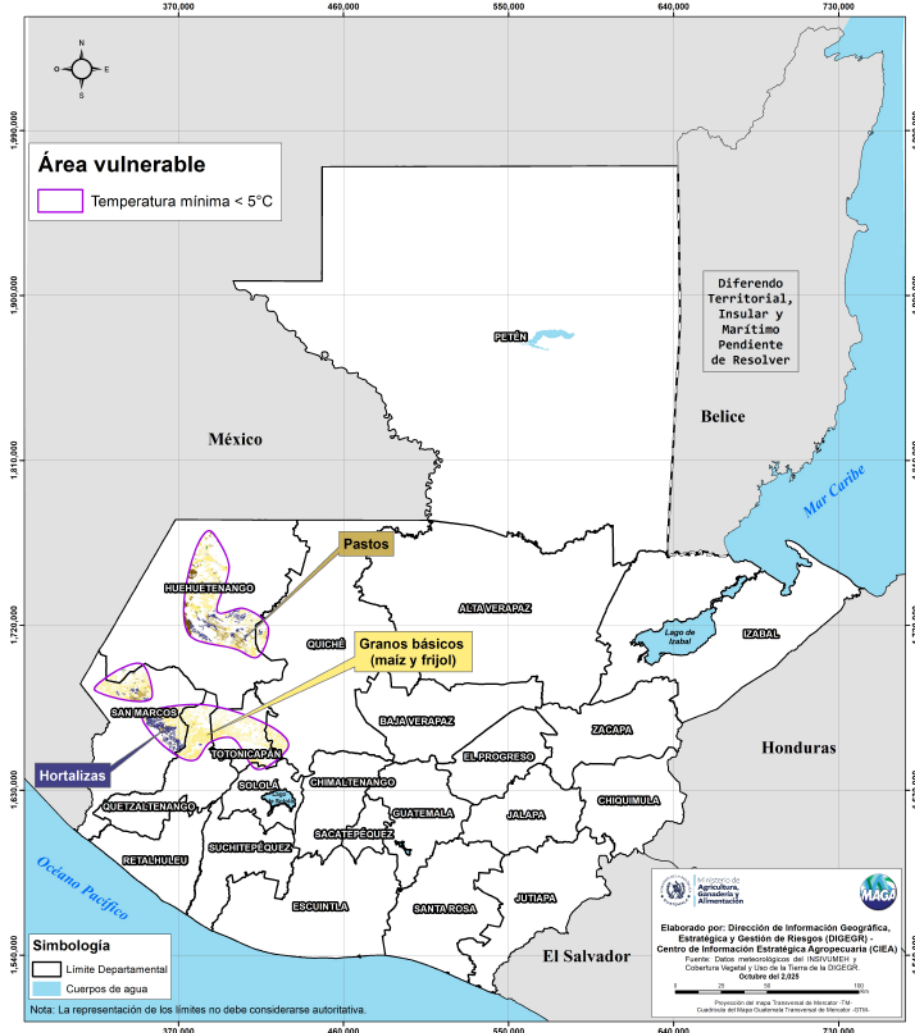
11:00 hrs.



Boletín Agrometeorológico del 27 al 31 de octubre de 2025

Según el análisis agrometeorológico basado en el pronóstico del Instituto Nacional de Sismología, Vulcanología, Meteorología e Hidrología (INSIVUMEH) para esta semana, el Centro de Información Estratégica Agropecuaria ha identificado los cultivos que podrían verse afectados por las bajas temperaturas. En los 51 municipios identificados, el MAGA mantendrá un monitoreo constante. Las zonas expuestas pueden visualizarse en el siguiente mapa.

Cultivos monitoreados por condiciones agrometeorológicas (27 al 31 de octubre 2025)



Amenazas a cultivos



Maíz - Frijol



Hortalizas



Pastos

Departamentos de:

Huehuetenango:

Chiantla
Todos Santos Cuchumatán
Nentón
San Sebastián Coatán
San Miguel Acatán
Concepción Huista

Totonicapán:

Momostenango
Santa María Chiquimula
Totonicapán

Quetzaltenango:

San Carlos Sija

San Marcos:

Comitancillo
Tacanán
Concepción Tutuapa
Tejutla
San José Ojetenam

LAS FASES LUNARES EN LA AGRICULTURA



Según el pronóstico del INSIVUMEH, se prevén áreas con niebla o neblina durante las primeras horas de la mañana y la noche. El cielo se mantendrá parcialmente nublado, alternando con periodos de poca nubosidad, y se esperan lloviznas o lluvias dispersas acompañadas de actividad eléctrica por la tarde y noche. Estas condiciones estarán influenciadas por la entrada de humedad desde ambos litorales, factores locales y el acercamiento de un frente frío al norte de la península de Yucatán a partir del miércoles, lo que provocará un descenso gradual de las temperaturas máximas desde las regiones del norte hacia el centro del país.

Recomendaciones



Aplicar mulch o acolchado orgánico para conservar la temperatura y humedad del suelo.



Vigile los cultivos constantemente para detectar plagas/enfermedades y aplique medidas preventivas. Las aplicaciones deben hacerse antes de las 8:00 a.m. o después de las 4:00 p.m. para mayor efectividad y para evitar daños por calor.



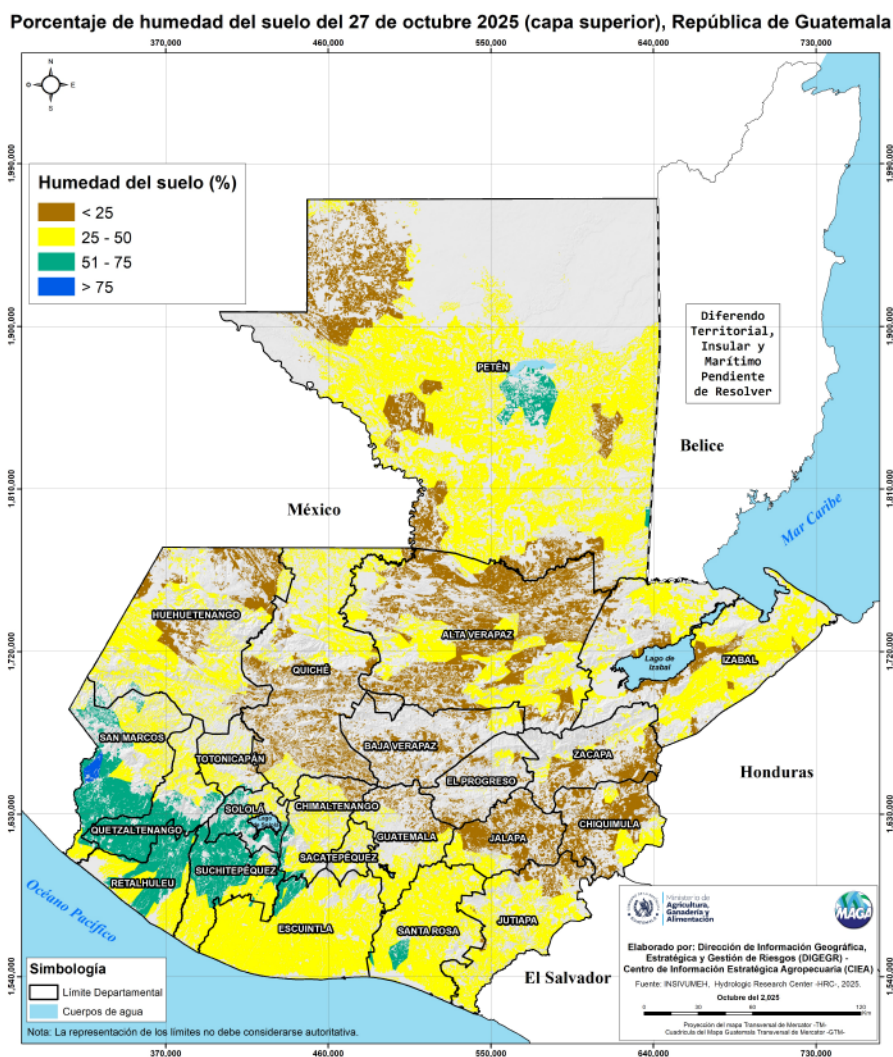
Mantenga los terneros en un lugar limpio, seco y libre de corrientes de aire para evitar el enfriamiento.



Reservar y almacenar forraje seco o ensilado para el suministro en días críticos.

Humedad del suelo

Según el mapa de porcentaje de humedad de la capa superior del suelo, los territorios agrícolas de los departamentos de Huehuetenango, Quiché, Jalapa, Zacapa, El Progreso, Alta Verapaz, Chiquimula, Guatemala y algunas áreas de Petén presentan niveles de humedad inferiores al 25 %. Por ello, se recomienda realizar riegos durante las horas más frescas del día, especialmente en zonas susceptibles a bajas temperaturas para prevenir heladas, así como en áreas con alta evapotranspiración, con el fin de reducir el estrés hídrico de los cultivos.



¿SABÍAS QUÉ?

La **temporada lluviosa** puede considerarse finalizada debido a una notable disminución en los niveles de humedad del suelo, una condición que se espera persista durante el mes. Aunque la temporada de lluvias ha concluido, **la temporada ciclónica se mantiene oficialmente hasta el 30 de noviembre**, por lo que no se descarta la posible influencia de algún sistema tropical. En cuanto a la humedad del suelo, se pronostica que las regiones del centro y sur del país experimentarán condiciones más secas (tonos cafés), mientras que el norte mantendrá mayores niveles de humedad gracias a las lluvias generadas por los frentes fríos que caracterizan esta temporada seca y fría.

