

Boletín Agrometeorológico del 27 al 30 de octubre de 2023

	Salida y puesta de sol				Fase Lunar
	Sábado	Domingo	Lunes		Sábado / Lunes
	Salida: 05:58	Salida: 05:58	Salida: 05:58		Luna Llena
	Puesta: 17:36	Puesta: 17:36	Puesta: 17:35		

De acuerdo al análisis agrometeorológico para este fin e inicio semana, el Centro de Información Estratégica Agropecuaria identificó los cultivos expuestos a daños por la amenaza de lluvias. Las zonas expuestas pueden visualizarse en el siguiente mapa.

En estas áreas (224 municipios) el MAGA mantendrá monitoreo constante ante posibles daños a cultivos (maíz, frijol, café, cardamomo, hortalizas, banano, piña, flores, macadamia, jocote, plátano, sandía, melón, tomate, tabaco, banano, arroz, caña de azúcar, hule, palma de aceite y pastos), especialmente en los municipios de Morales, Los Amates del departamento de Izabal; La Gomera y Masagua de Escuintla; San Pedro Carchá de Alta Verapaz; Chiquimulilla y Taxisco de Santa Rosa.

**Cultivos monitoreados por condiciones meteorológicas
(27 al 30 de octubre 2023)**

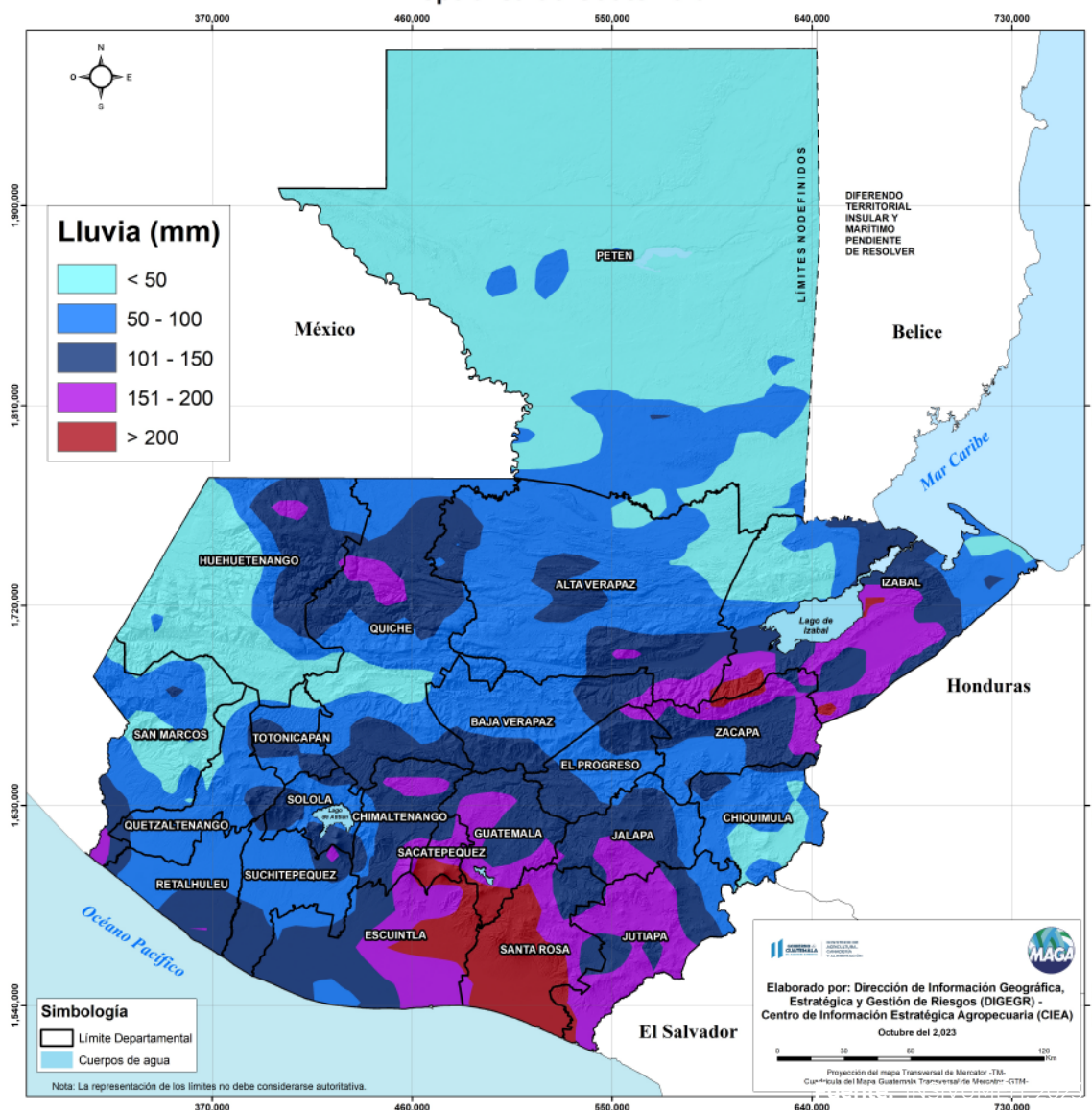




Condiciones esperadas

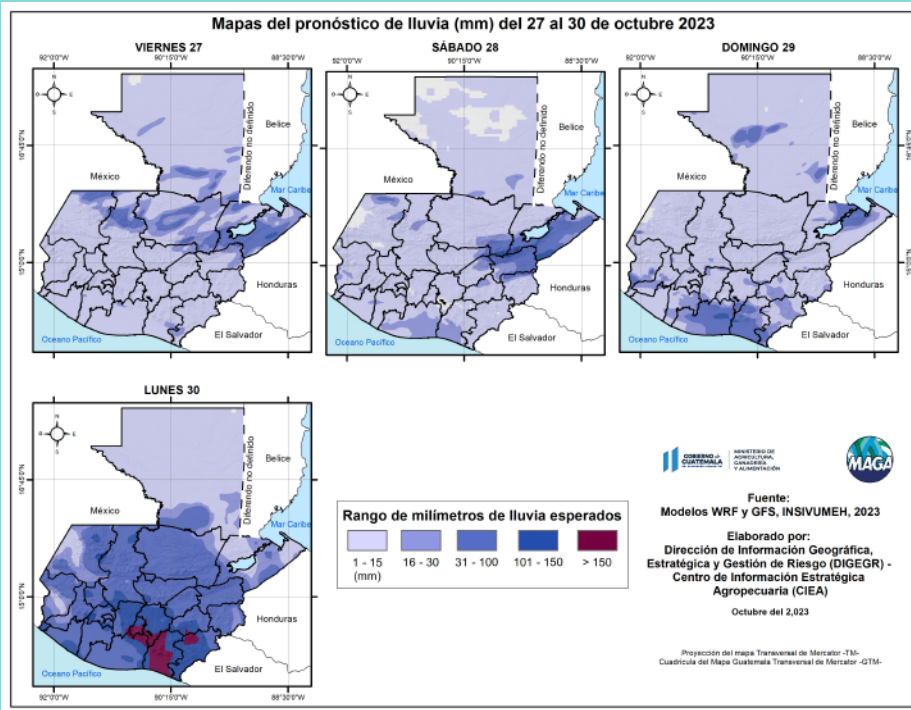
Para el fin de semana se prevé abundante nubosidad con presencia de lluvias en especial durante el periodo de la tarde y noche. Es muy importante tomar en cuenta que entre domingo y lunes las lluvias incrementen intensamente con acumulados importantes de regiones del sur al centro del país, esperando registros de lluvia y viento de moderados a fuertes para inicios de semana en especial sobre: Santa Rosa, Jutiapa, Suchitepéquez, Escuintla, Retalhuleu, San Marcos, Quetzaltenango, Guatemala, Sololá, Chimaltenango, Izabal, Quiché, Huehuetenango y Totonicapán. La inestabilidad en el ambiente persistirá para inicios de semana, condiciones asociadas a sistema tropical ubicado en el océano Pacífico.

Pronóstico del acumulado de lluvia (mm) del 27 al 30 de octubre 2023 República de Guatemala





Mapas del pronóstico de lluvia (mm) del 27 al 30 de octubre 2023

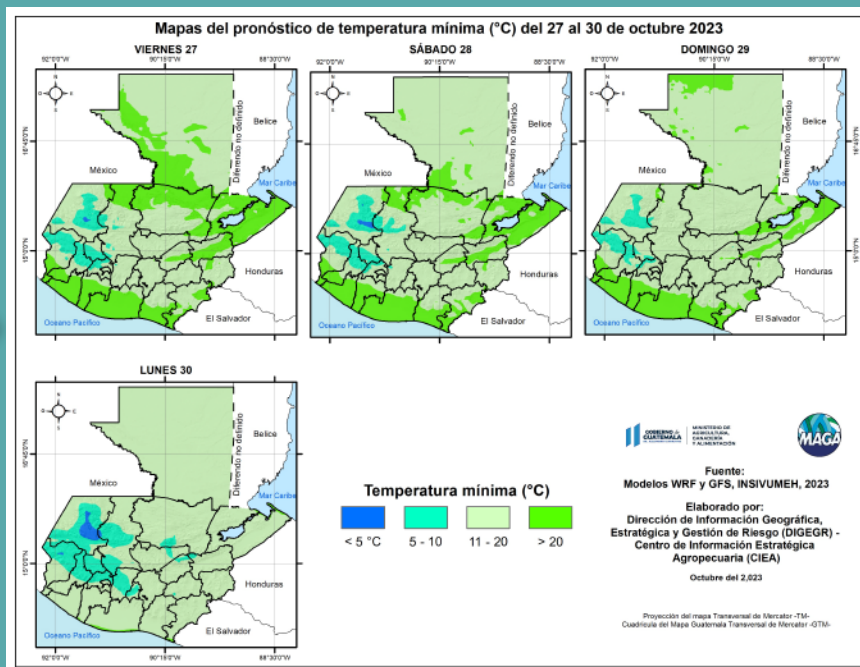


En los siguientes mapas se observa la posibilidad de lluvia, los mayores acumulados se pueden presentar en los departamentos de Santa Rosa, Sacatepéquez, Guatemala, Jutiapa y Escuintla.

Las bajas temperaturas más importantes para esta semana se esperan en los municipios de Ixchiguan (3.9 °C) del departamento de San Marcos y Nebaj (5.6 °C) de Quiché, afectando principalmente los cultivos de hortalizas en rendimiento, calidad y retardo producción para la temporada. En el siguiente mapa se pueden visualizar las temperaturas mínimas a nivel nacional para estos días.

Fuente: INSIVUMEH, 2023.

Mapas del pronóstico de temperatura mínima (°C) del 27 al 30 de octubre 2023





GOBIERNO de GUATEMALA

MINISTERIO DE AGRICULTURA, GANADERÍA Y ALIMENTACIÓN

DIRECCIÓN DE INFORMACIÓN GEOGRÁFICA, ESTRATÉGICA Y GESTIÓN DE RIESGOS - DIGEGR -

CENTRO DE INFORMACIÓN ESTRATÉGICA AGROPECUARIA



Fecha: 27 de octubre de 2023

BOLETÍN NO. 85

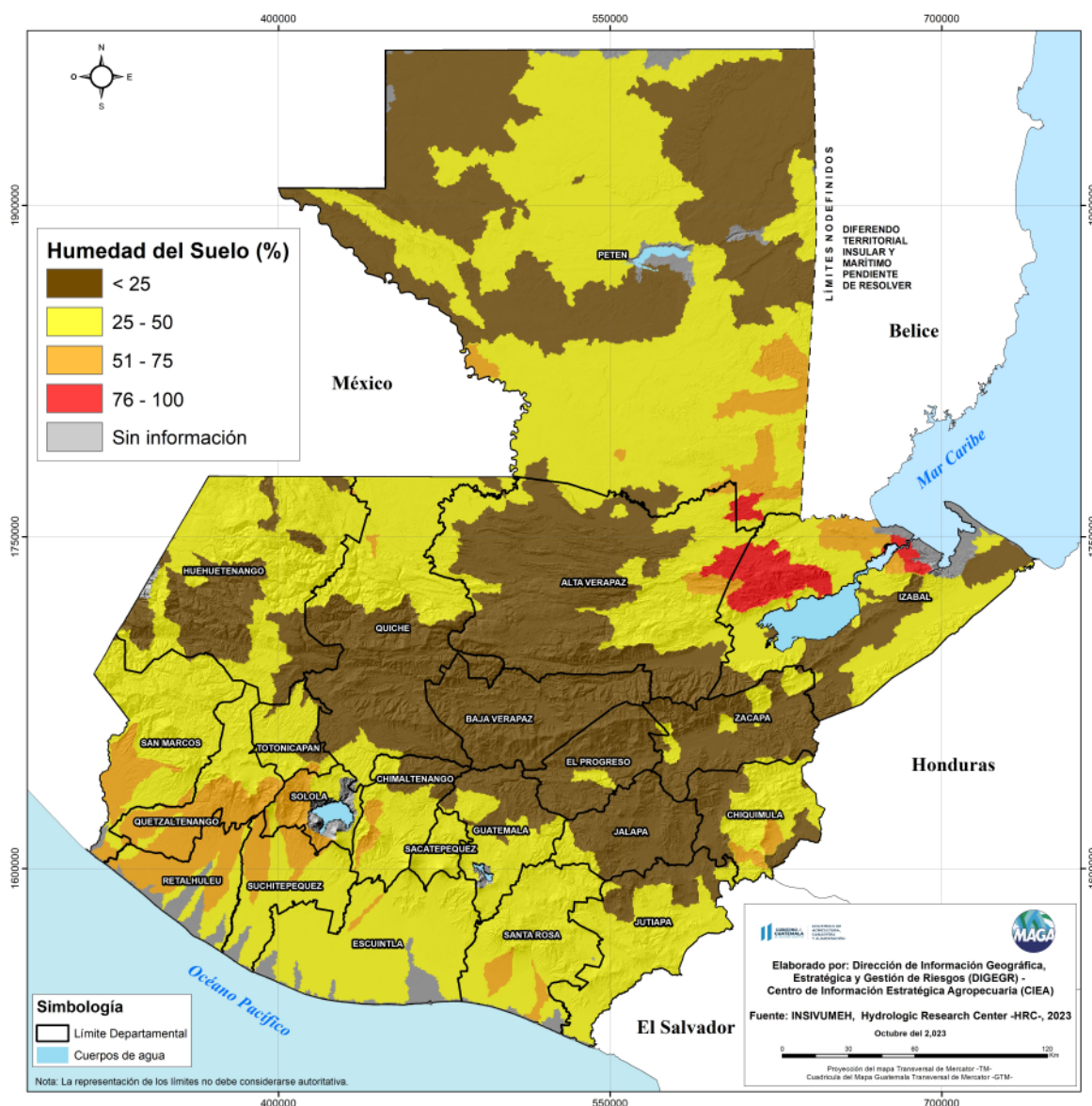
Hora: 12:00 hrs.

HUMEDAD DEL SUELO

Humedad del suelo capa superior

Según el mapa de porcentaje de humedad del suelo en la capa inferior se observa baja humedad (< 25%) principalmente en los departamentos de Baja Verapaz, Jalapa, Zacapa, El Progreso, Alta Verapaz y sur de Quiché. En el departamento de Izabal en algunos lugares presenta humedad arriba del 75%, por el pronóstico del acumulado de lluvias para estos días, en estas áreas se pueden presentar crecidas de ríos, inundaciones y deslizamientos de tierras en zonas agrícolas.

Porcentaje de humedad del suelo 27 de octubre de 2023 (capa superior) República de Guatemala

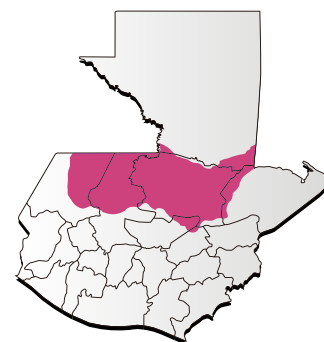




 **Condiciones por regiones**

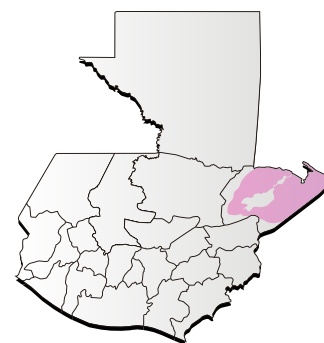
Región Franja Transversal del Norte

	Nubosidad				Viento Km/h		Precipitación (mm)	Temperatura °C
	Despejado	Pocas Nubes	Nubosidad Dispersa	Nublados parciales a totales	Proveniente	Velocidad		
Sábado - Lunes								
Mañana			*	*	nordeste	Leve	Posibles lloviznas ligeras en zonas de montaña	14 - 16
Tarde			*	*	nordeste	Leve	Lluvias y/o lloviznas con actividad eléctrica en especial a partir del lunes	24 - 26
Noche			*	*	nordeste	Leve	Lluvias y/o lloviznas con actividad eléctrica en especial a partir del lunes	21 - 23
Observaciones	Niebla y posibles lloviznas al amanecer en especial en zonas de montaña. Sensación a fresco en la noche y madrugada. Abundante nubosidad con presencia de lluvias, esperando los acumulados más fuertes durante el periodo del lunes.							



Región Caribe

	Nubosidad				Viento Km/h		Precipitación (mm)	Temperatura °C
	Despejado	Pocas Nubes	Nubosidad Dispersa	Nublados parciales a totales	Proveniente	Velocidad		
Sábado - Lunes								
Mañana			*	*		Calma	Posibles lloviznas al amanecer	24 - 26
Tarde			*	*	nordeste	Leve	Lluvias y/o lloviznas con actividad eléctrica esperando eventos moderados a fuertes para el lunes	29 - 31
Noche			*	*	nordeste	Leve	Lluvias y/o lloviznas con actividad eléctrica esperando eventos moderados a fuertes para el lunes	27 - 29
Observaciones	Lloviznas al amanecer en particular para el día lunes. Abundante humedad para el fin de semana generará lluvias para los próximos días, se prevé que incrementarán su valor para inicios de la próxima semana.							





 **Condiciones por regiones**

Región Pacífico								
	Nubosidad				Viento Km/h		Precipitación (mm)	Temperatura °C
	Despejado	Pocas Nubes	Nubosidad Dispersa	Nublados parciales a totales	Proveniente	Velocidad		
Sábado - Lunes								
Mañana			*	*	Calma	Viento moderado a fuerte para inicios de semana	Lluvias con actividad eléctrica con fuerte intensidad en especial a partir del lunes	25 - 27
Tarde			*	*	Sureste	Leve, incrementando de moderado a ocasionalmente fuerte a partir del domingo	Lluvias con actividad eléctrica con fuerte intensidad en especial a partir del lunes	32 - 34
Noche			*	*	Sureste	Leve, incrementando de moderado a ocasionalmente fuerte a partir del domingo	Lluvias con actividad eléctrica con fuerte intensidad en especial a partir del lunes	27 - 29
Observaciones	Ambiente con abundante humedad, esperando lluvias con actividad eléctrica durante el fin de semana, siendo con mayor intensidad a partir del día lunes. Viento moderado a fuerte a partir de la noche del domingo.							



Región de Petén								
	Nubosidad				Viento Km/h		Precipitación (mm)	Temperatura °C
	Despejado	Pocas Nubes	Nubosidad Dispersa	Nublados parciales a totales	Proveniente	Velocidad		
Sábado - Lunes								
Mañana			*		nordeste	Leve		23 - 25
Tarde			*	*	nordeste	Leve	Lluvias y/o lloviznas dispersas esperando los acumulados más importantes para el lunes al sur del departamento	31 - 33
Noche			*	*	nordeste	Leve	Lluvias y/o lloviznas dispersas esperando los acumulados más importantes para el lunes al sur del departamento	26 - 28
Observaciones	Neblina al amanecer con posibles lloviznas sobre el sur del departamento. Condiciones cálidas y abundante nubosidad con algunas lluvias dispersas durante el fin de semana, esperando los acumulados más importantes hacia el sur del departamento.							



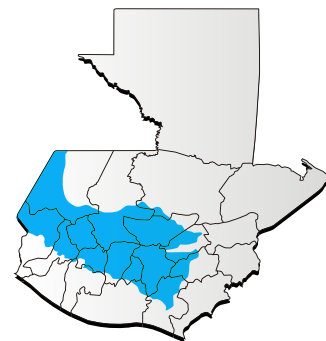


Condiciones por regiones

Región Valles del Oriente									
Nubosidad				Viento Km/h		Precipitación (mm)	Temperatura °C		
Despejado	Pocas Nubes	Nubosidad Dispersa	Nublados parciales a totales	Proveniente	Velocidad		Sur de Valles de Oriente	Cuenca del Motagua	
Sábado - Lunes									
Mañana			*	*		Calma	Lloviznas al amanecer en zonas de montaña para el amanecer del lunes	19 - 21	21 - 23
Tarde			*	*	nordeste	Leve incrementando de moderado a ocasionalmente fuerte desde el lunes	Lluvias y/o lloviznas con actividad eléctrica	25 - 27	31 - 33
Noche			*	*	nordeste	Leve incrementando de moderado a ocasionalmente fuerte desde el lunes	Lluvias y/o lloviznas con actividad eléctrica	23 - 25	28 - 30
Observaciones	Neblina en zonas de montaña con lloviznas al amanecer. Sensación a fresco en horas de la noche y madrugada. Ambiente con abundante nubosidad, por lo que se prevén lluvias para el fin de semana siendo más intensas a partir del lunes. Viento aumentando su velocidad desde la noche del domingo y madrugada del lunes.								



Regiones del Altiplano Central y Occidente									
Nubosidad				Viento Km/h		Precipitación (mm)	Temperatura °C		
Despejado	Pocas Nubes	Nubosidad Dispersa	Nublados parciales a totales	Proveniente	Velocidad		Altiplano Central	Occidente	
Sábado - Lunes									
Mañana			*	*	Norte	Leve	Lloviznas siendo con mayor intensidad para el amanecer del lunes en especial en zonas de montaña	14 - 16	08 - 11
Tarde			*	*	Variable	Leve	Lluvias y/o lloviznas con actividad eléctrica siendo con mayor intensidad para inicios de semana	25 - 27	22 - 25
Noche			*	*	Variable	Leve	Lluvias y/o lloviznas con actividad eléctrica siendo con mayor intensidad para inicios de semana	18 - 20	09 - 11
Observaciones	Neblina con lloviznas y/o lluvias en zonas de montaña con sensación a fresco en la noche y madrugada. Durante el fin de semana se prevén temperaturas cálidas a frescas, presencia de lluvias con actividad eléctrica por la tarde y parte de la noche, tomar en cuenta que desde el lunes las lluvias incrementarán su intensidad.								



Región Bocacosta									
Nubosidad				Viento Km/h		Precipitación (mm)	Temperatura °C		
Despejado	Pocas Nubes	Nubosidad Dispersa	Nublados parciales a totales	Proveniente	Velocidad				
Sábado - Lunes									
Mañana			*	*	suroeste	Leve	Lloviznas y/o lluvias para el amanecer el lunes	24 - 26	
Tarde			*	*	suroeste	Leve, ocasionalmente moderado en especial para inicios de semana	Lluvias y/o lloviznas con actividad eléctrica son mayor intensidad para el lunes	32 - 34	
Noche			*	*	suroeste	Leve, ocasionalmente moderado en especial para inicios de semana	Lluvias y/o lloviznas con actividad eléctrica son mayor intensidad para el lunes	26 - 28	
Observaciones	Niebla, y lloviznas en especial para el lunes en zonas montañosas. Ambiente fresco en horas de la noche y madrugada. Mayor probabilidad de lluvias a partir de la tarde, esperando que las condiciones de humedad incrementen a partir del lunes.								





GOBIERNO *de*
GUATEMALA

MINISTERIO DE
AGRICULTURA, GANADERÍA
Y ALIMENTACIÓN

DIRECCIÓN DE INFORMACIÓN
GEOGRÁFICA, ESTRATÉGICA Y
GESTIÓN DE RIESGOS - DIGEGR -

CENTRO DE INFORMACIÓN
ESTRATÉGICA
AGROPECUARIA



Fecha: 27 de octubre
de 2023

BOLETÍN NO. 85

Hora: 12:00 hrs.



Recomendaciones

Al sector agrícola

- ★ Implementar estructuras para la captación de agua de lluvia, para tener disponibilidad durante los días sin lluvia.
- ★ Identificar plagas o enfermedades y realizar aplicaciones preventivas, dadas las condiciones de humedad que prevalecen.
- ★ Realizar zanjas o acequias en zonas agrícolas con inundaciones frecuentes para evitar daños en cultivos y pérdida del suelo.





GOBIERNO de
GUATEMALA

MINISTERIO DE
AGRICULTURA, GANADERÍA
Y ALIMENTACIÓN

DIRECCIÓN DE INFORMACIÓN
GEOGRÁFICA, ESTRATÉGICA Y
GESTIÓN DE RIESGOS - DIGEGR -

CENTRO DE INFORMACIÓN
ESTRATÉGICA
AGROPECUARIA



Fecha: 27 de octubre
de 2023

BOLETÍN NO. 85

Hora: 12:00 hrs.

Al sector pecuario



- ★ Proporcionar algún tipo de refugio a los animales para evitar que se espongan en exceso a la lluvia y/o al aire, pues puede provocar problemas respiratorios.



- ★ Proteja a los terneros de la lluvia, el frío y de corrientes de aire para evitar problemas.



- ★ Para cerdos y aves se recomienda colocar cortinas en los corrales para protegerlos del frío directo y vientos fuertes.