

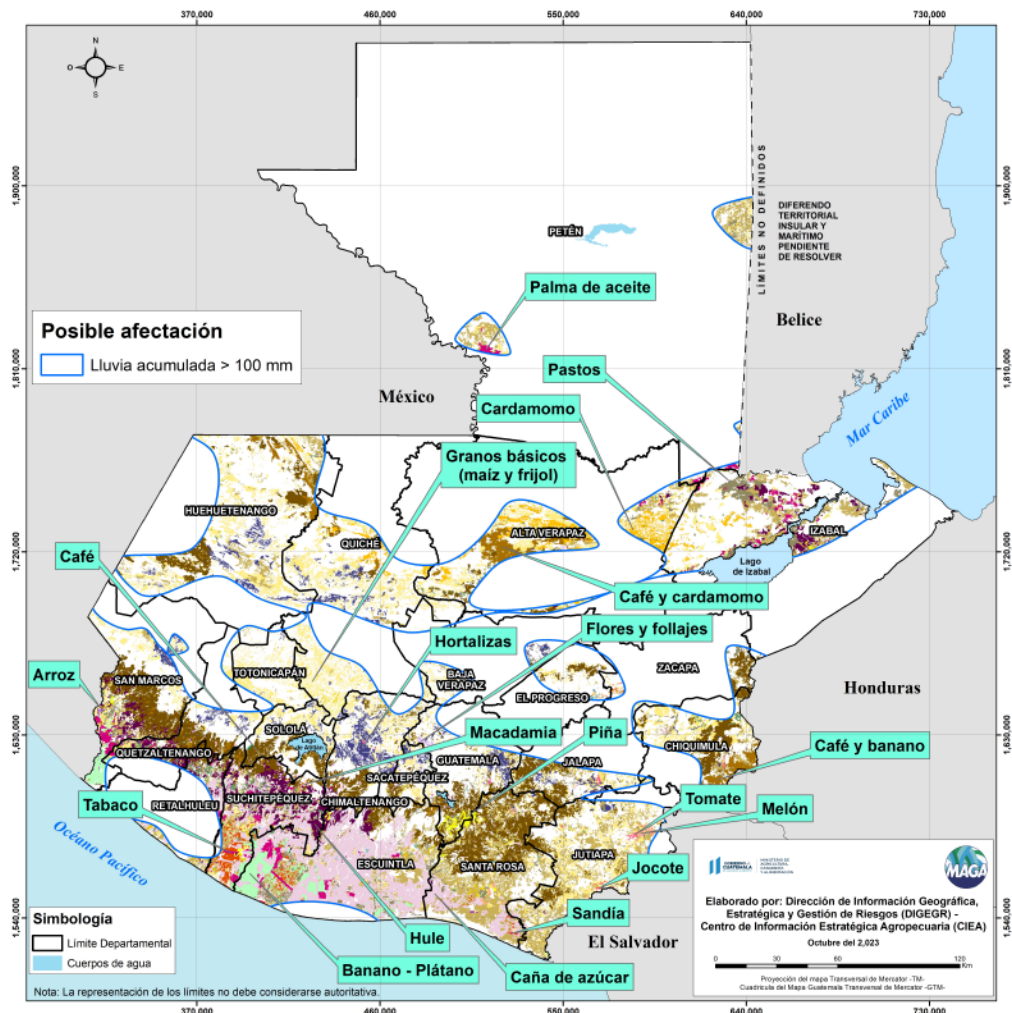
Boletín Agrometeorológico del 23 al 27 de octubre de 2023

	Salida y puesta de sol				Fase Lunar	
	Lunes	Martes / Miércoles	Jueves / Viernes		Lunes/ Jueves	Viernes
	Salida: 05:56	Salida: 05:56	Salida: 05:57		Cuarto Creciente	Luna Llena
Puesta: 17:39	Puesta: 17:38	Puesta: 17:37				

De acuerdo al análisis agrometeorológico para esta semana, el Centro de Información Estratégica Agropecuaria identificó los cultivos expuestos a daños por la amenaza de lluvias. Las zonas expuestas pueden visualizarse en el siguiente mapa.

En estas áreas (301 municipios) el MAGA mantendrá monitoreo constante ante posibles daños a cultivos (maíz, frijol, café, cardamomo, banano, hortalizas, piña, melón, tomate, plátano, tabaco, arroz, flores, sandía, jocote, follajes, macadamia, caña de azúcar, palma de aceite, hule y pastos), especialmente en los municipios de Livingston del departamento de Izabal; San Pedro Carchá de Alta Verapaz; La Gomera, Nueva Concepción, Tiquisate, Masagua y Santa Lucía Cotzumalguapa de Escuintla; Chiquimulilla y Taxisco de Santa Rosa.

**Cultivos monitoreados por condiciones meteorológicas
(23 al 27 de octubre 2023)**

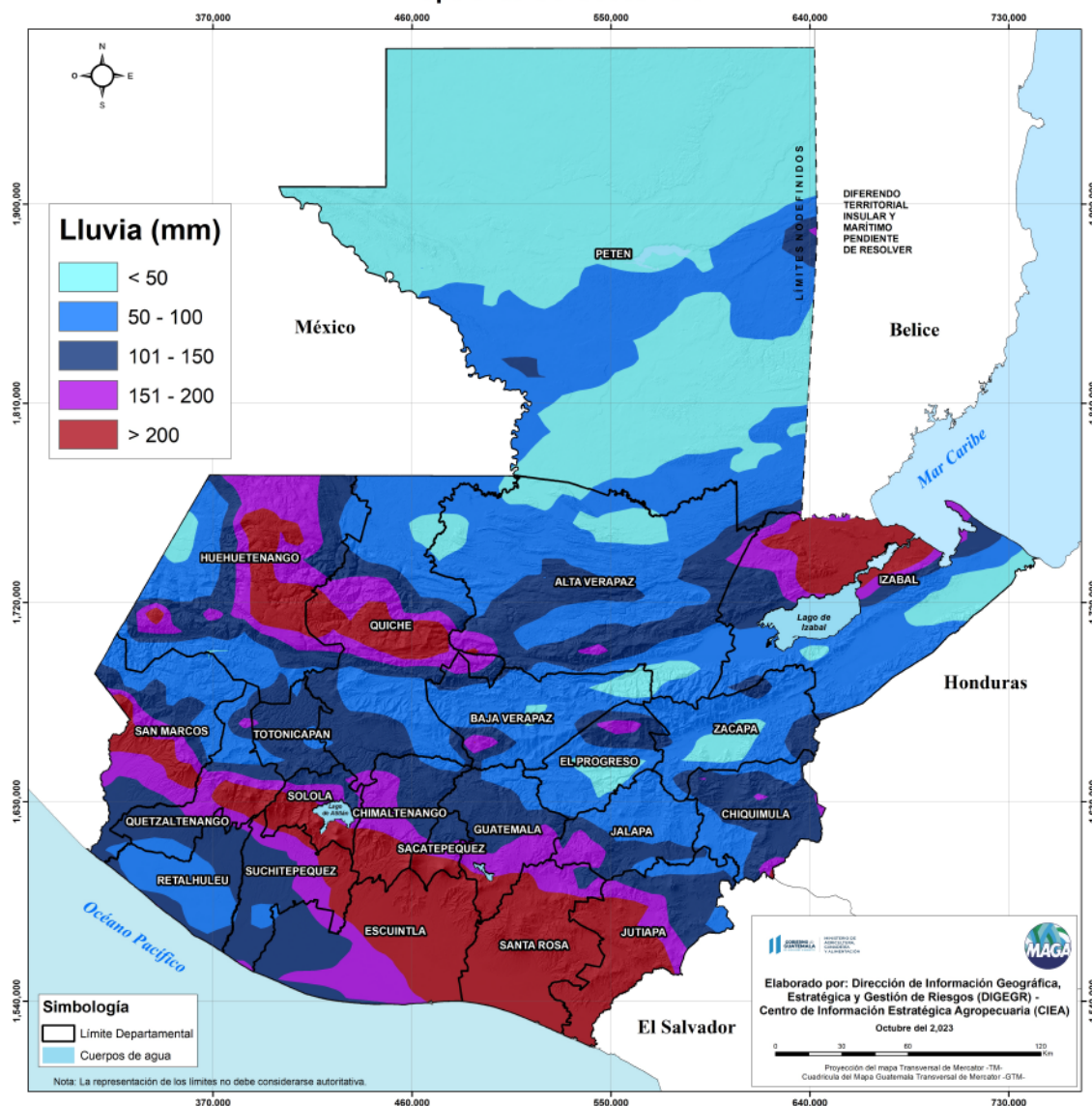


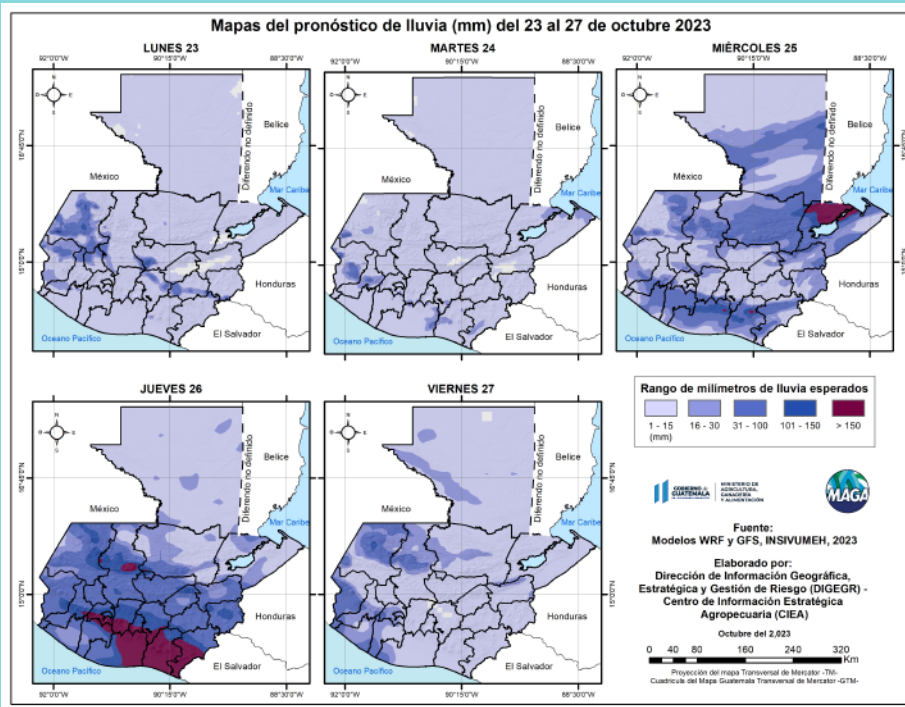


Condiciones esperadas

Iniciará la semana con algunas lloviznas en especial sobre las regiones de: Bocacosta, Occidente y algunos municipios ubicados sobre el Altiplano Central. Frío y algunas lloviznas en horas de la noche y madrugada sobre las regiones montañosas. A partir del miércoles las condiciones tendrán un cambio importante, por lo que se esperan de 48 a 72 horas de lluvias moderadas a fuertes en varias zonas del territorio nacional. Las condiciones húmedas e inestables (miércoles a viernes) serán asociadas a consecuencia de un sistema tropical sobre el océano Pacífico. Tomar en cuenta que para inicios del mes de noviembre se prevé el acercamiento y paso de un nuevo frente frío

Pronóstico del acumulado de lluvia (mm) del 23 al 27 de octubre 2023 República de Guatemala

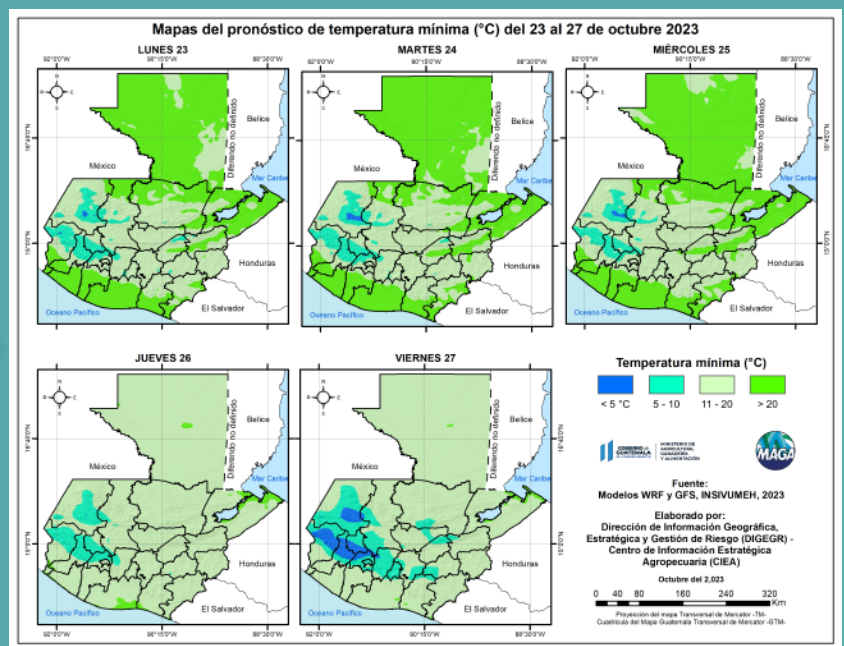




En los siguientes mapas se observa la posibilidad de lluvia y los mayores acumulados se pueden presentar en los departamentos de San Rosa, Escuintla, Sololá, Jutiapa, Sacatepéquez y Chimaltenango.

Las temperaturas mínimas para esta semana se esperan en los municipios de Chiantla (4 °C) del departamento de Huehuetenango y Nebaj (5.2 °C) de Quiché. En el siguiente mapa se pueden visualizar las temperaturas altas a nivel nacional para esta semana.

Fuente: INSIVUMEH, 2023.





GOBIERNO de GUATEMALA

MINISTERIO DE AGRICULTURA, GANADERÍA Y ALIMENTACIÓN

DIRECCIÓN DE INFORMACIÓN GEOGRÁFICA, ESTRATÉGICA Y GESTIÓN DE RIESGOS - DIGEGR -

CENTRO DE INFORMACIÓN ESTRATÉGICA AGROPECUARIA



Fecha: 23 de octubre de 2023

BOLETÍN NO. 84

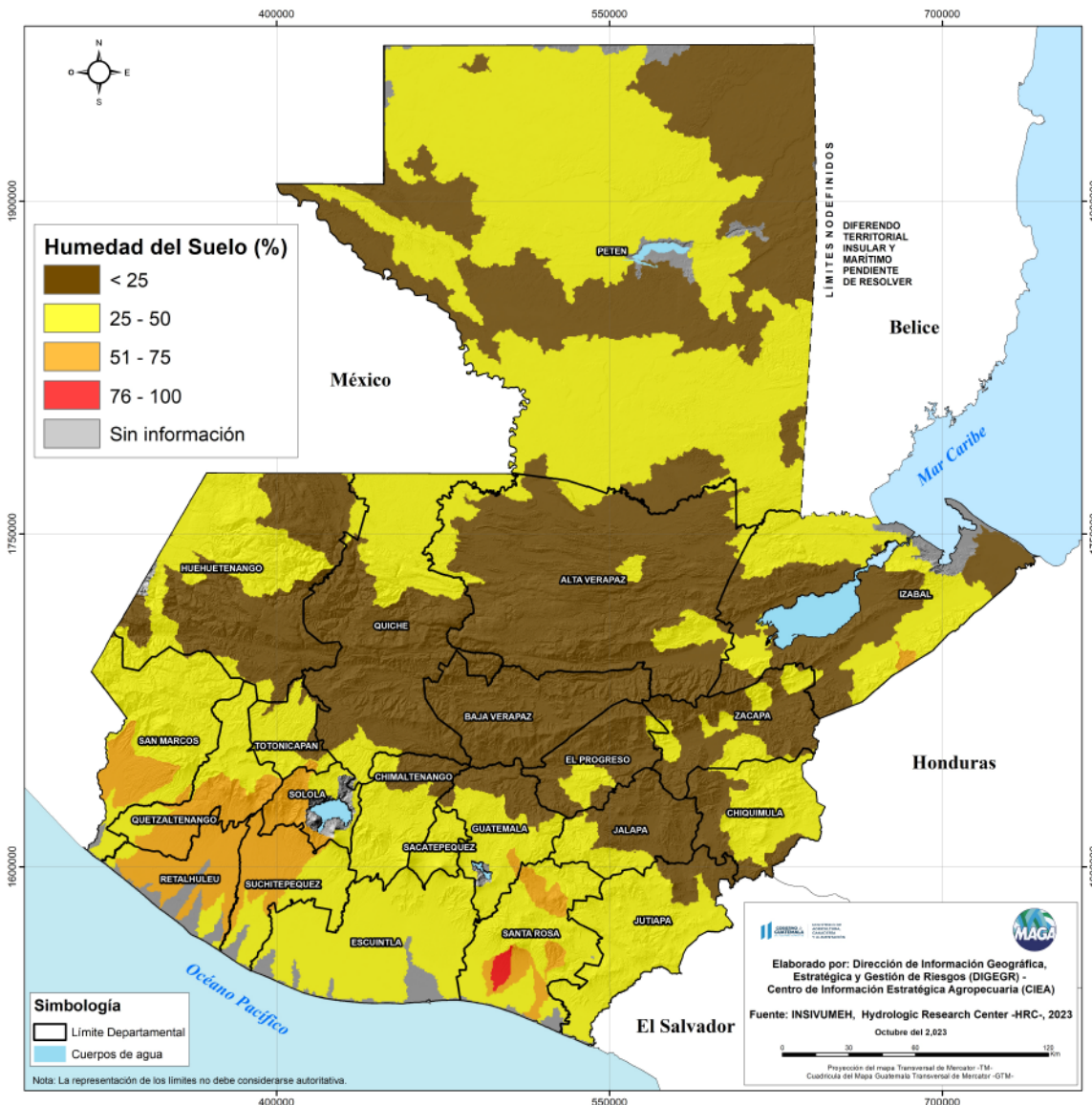
Hora: 14:30 hrs.

HUMEDAD DEL SUELO

Humedad del suelo capa superior

Según el mapa de porcentaje de humedad del suelo (capa superior) el departamento de Santa Rosa en algunas áreas presenta alta humedad arriba del 75% (color rojo), si se presentan lluvias en estas áreas se pueden presentar crecidas de ríos, inundaciones y deslizamientos de tierras en zonas agrícolas. Los departamentos de San Marcos, Quetzaltenango, Retalhuleu, Sololá y Suchitepéquez presentan humedad del suelo arriba del 50% (color anaranjado).

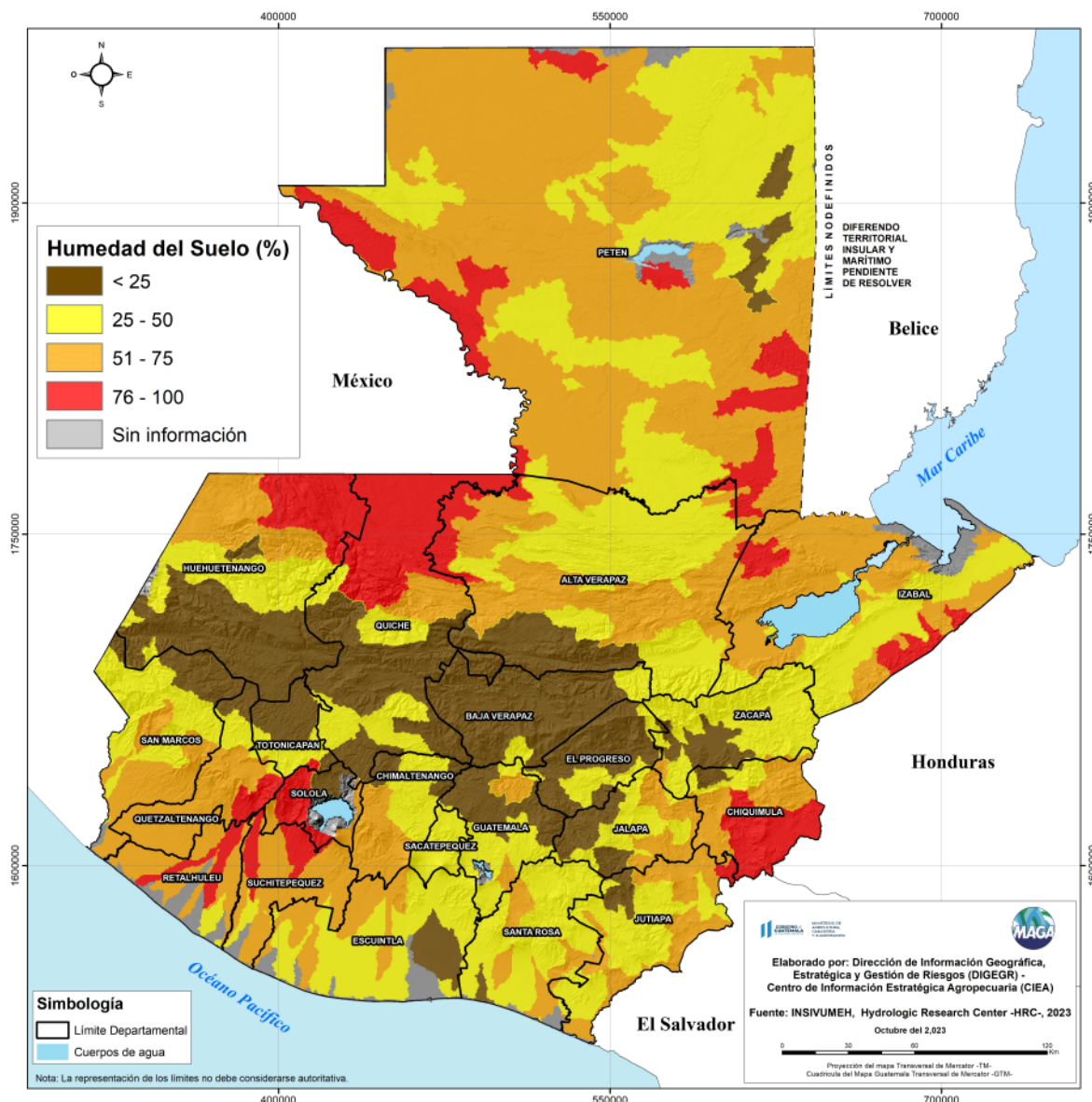
Porcentaje de humedad del suelo 23 de octubre de 2023 (capa superior) República de Guatemala



 **Humedad del suelo capa inferior**

En el mapa de humedad del suelo en la capa inferior se observa que algunas áreas de los departamentos Petén, Izabal, Alta Verapaz, Chiquimula, Suchitepéquez, Retalhuleu, Quetzaltenango, Chiquimula, Sololá, norte de Quiché y Huehuetenango presentan humedad del suelo mayores a 75% en estas zonas los suelos y se pueden saturar en menos tiempo esto puede variar según las características físicas del suelo (texturas).

**Porcentaje de humedad del suelo 23 de octubre de 2023 (capa inferior)
República de Guatemala**

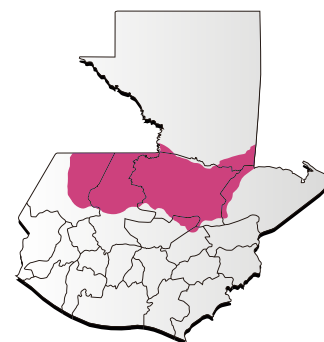




 **Condiciones por regiones**

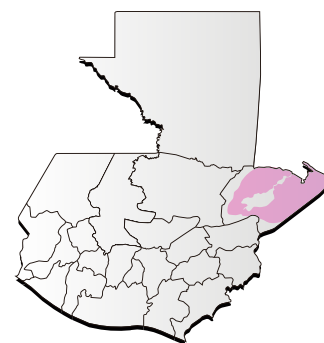
Región Franja Transversal del Norte

	Nubosidad				Viento Km/h		Precipitación (mm)	Temperatura °C
	Despejado	Pocas Nubes	Nubosidad Dispersa	Nublados parciales a totales	Proveniente	Velocidad		
Lunes - Viernes								
Mañana			*	* (A partir del miércoles)	nordeste	Leve	Lloviznas y lluvias en especial a partir de mediados de semana	14 - 16
Tarde			*	* (A partir del miércoles)	nordeste	Leve	Lluvias y/o lloviznas dispersas para inicios de semana, a partir del miércoles se prevén lluvias moderas a fuertes	25 - 27
Noche			*	* (A partir del miércoles)	nordeste	Leve	Lluvias y/o lloviznas dispersas para inicios de semana, a partir del miércoles se prevén lluvias moderas a fuertes	21 - 23
Observaciones	Niebla y lloviznas al amanecer en especial en zonas de montaña con mayor probabilidad e intensidad desde mediados de semana. Sensación a frío en la noche y madrugada. Predominará el ambiente cálido para inicios de semana, incrementando el fuerte ingreso de humedad a partir del miércoles, generando lluvias significativas en especial para miércoles y jueves, por lo que no se descartan eventos fuertes de corta duración con caída de granizo.							



Región Caribe

	Nubosidad				Viento Km/h		Precipitación (mm)	Temperatura °C
	Despejado	Pocas Nubes	Nubosidad Dispersa	Nublados parciales a totales	Proveniente	Velocidad		
Lunes - Viernes								
Mañana			*	* (Mayor nubosidad a partir del miércoles)		Calma	Lloviznas desde el amanecer del jueves	25 - 27
Tarde			*	* (Mayor nubosidad a partir del miércoles)	nordeste	Leve	Lluvias con actividad eléctrica moderas a fuertes a partir de mediados de semana	32 - 34
Noche			*	* (Mayor nubosidad a partir del miércoles)	nordeste	Leve	Lluvias con actividad eléctrica moderas a fuertes a partir de mediados de semana	28 - 30
Observaciones	Ambiente menos cálido y soleado con algunas lloviznas para inicios de semana en especial en horas de la tarde. Desde el miércoles se observa incremento en las precipitaciones, por lo que las condiciones húmedas e inestables prevalecerán hasta para el viernes, esperando una disminución en las lluvias para el fin de semana.							





 **Condiciones por regiones**

Región Pacífico								
	Nubosidad				Viento Km/h		Precipitación (mm)	Temperatura °C
	Despejado	Pocas Nubes	Nubosidad Dispersa	Nublados parciales a totales	Proveniente	Velocidad		
Lunes - Viernes								
Mañana			*		Calma			25 - 27
Tarde			*	* (Miércoles, Jueves y Viernes)	Sureste	Leve, incrementando su valor a partir del día miércoles	Lluvias con actividad eléctrica moderadas a fuertes a partir del miércoles	32 - 34
Noche			*	* (Miércoles, Jueves y Viernes)	Sureste	Leve, incrementando su valor a partir del día miércoles	Lluvias con actividad eléctrica moderadas a fuertes a partir del miércoles	27 - 29
Observaciones	Ambiente cálido y soleado, alto incremento de nubosidad acompañado de lluvias con actividad eléctrica a partir del miércoles. Viento leve a moderado desde mediados de semana.							



Región de Petén								
	Nubosidad				Viento Km/h		Precipitación (mm)	Temperatura °C
	Despejado	Pocas Nubes	Nubosidad Dispersa	Nublados parciales a totales	Proveniente	Velocidad		
Lunes - Viernes								
Mañana			*	* (Jueves)	nordeste	Leve	Lloviznas al amanecer del jueves	24 - 26
Tarde			*	* (A partir del miércoles)	nordeste	Leve	Lluvias dispersas e incremento a partir del miércoles	33 - 34
Noche			*	* (A partir del miércoles)	nordeste	Leve	Lluvias dispersas e incremento a partir del miércoles	26 - 28
Observaciones	Ambiente cálido con lluvias dispersas para inicios de semana en especial sobre los municipios fronterizos con México. A partir del día miércoles las lluvias se harán presentes sobre el departamento esperando acumulados moderados a fuertes al sur de Petén, condiciones húmedas e inestables que prevalecerán hasta el viernes, esperando una mejora para el fin de semana.							



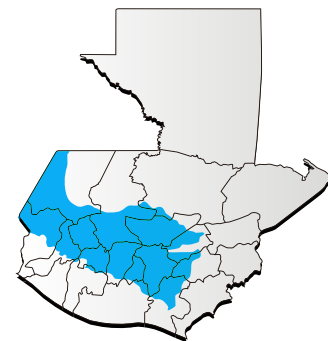


Condiciones por regiones

Región Valles del Oriente									
Nubosidad				Viento Km/h		Precipitación (mm)	Temperatura °C		
Despejado	Pocas Nubes	Nubosidad Dispersa	Nublados parciales a totales	Proveniente	Velocidad		Sur de Valles de Oriente	Cuenca del Motagua	
Lunes - Viernes									
Mañana			*	(Lunes, miércoles, jueves y viernes)	Variable	Leve con incremento para miércoles y jueves	Lloviznas para el amanecer del jueves	19 - 20	23 - 25
Tarde			*	(Lunes, miércoles, jueves y viernes)	nordeste	Leve con incremento para miércoles y jueves	Lloviznas/ o lluvias moderadas a fuertes con actividad eléctrica miércoles y jueves	28 - 30	33 - 35
Noche			*	(Lunes, miércoles, jueves y viernes)	nordeste	Leve con incremento para miércoles y jueves	Lloviznas/ o lluvias moderadas a fuertes con actividad eléctrica miércoles y jueves	24 - 26	26 - 28
Observaciones	Neblina en primeras horas de la noche y madrugada, lloviznas al amanecer del jueves. Durante la semana predominará el ambiente cálido, con presencia de precipitaciones moderadas a fuertes en especial miércoles y jueves con un viento de hasta los 45km/h.								



Regiones del Altiplano Central y Occidente									
Nubosidad				Viento Km/h		Precipitación (mm)	Temperatura °C		
Despejado	Pocas Nubes	Nubosidad Dispersa	Nublados parciales a totales	Proveniente	Velocidad		Altiplano Central	Occidente	
Lunes - Viernes									
Mañana			*	*	Norte	Leve con incremento para miércoles y jueves	Presencia de lloviznas en especial en zonas de montaña, presentándose con mayor intensidad a partir del miércoles	14 - 16	09 - 11
Tarde			*	(Lunes, miércoles, Jueves y viernes)	Norte con cambio a sur a partir del miércoles	Leve con incremento para miércoles y jueves	Lluvias y/o lloviznas con actividad eléctrica en especial sobre occidente, así mismo se prevén lloviznas generalizadas para los días lunes, jueves y viernes	24 - 26	22 - 24
Noche			*	(Lunes, miércoles, Jueves y viernes)	Variable	Leve con incremento para miércoles y jueves	Lluvias y/o lloviznas con actividad eléctrica en especial sobre occidente, así mismo se prevén lloviznas generalizadas para los días lunes, jueves y viernes	17 - 19	07 - 09
Observaciones	Neblina, lloviznas y sensación a frío en zonas de montaña. Ambiente cálido y soleado con incremento de nubosidad en horas de la tarde y noche, con presencia de lloviznas dispersas, y a partir de mediados de semana las precipitaciones se manifestarán más intensas esperando acumulados por arriba de los 100 milímetros sobre los departamentos de: Sololá, Chimaltenango, Sacatepéquez, Quetzaltenango y San Marcos, en especial durante el periodo del jueves. Viento incrementando para miércoles y jueves con valores que podrían oscilar entre los 35 a 45 Km/h.								



Región Bocacosta									
Nubosidad				Viento Km/h		Precipitación (mm)	Temperatura °C		
Despejado	Pocas Nubes	Nubosidad Dispersa	Nublados parciales a totales	Proveniente	Velocidad				
Lunes - Viernes									
Mañana			*	*		Calma	Lloviznas y/o lloviznas en zonas de montaña fronteras a México	24 - 26	
Tarde			*	*	suroeste	Leve	Lluvia con actividad eléctrica durante la semana, con eventos moderados a fuertes a partir del miércoles	33 - 35	
Noche			*	*	suroeste	Leve	Lluvia con actividad eléctrica durante la semana, con eventos moderados a fuertes a partir del miércoles	26 - 28	
Observaciones	Niebla, lloviznas y/o lluvia al amanecer. Abundante nubosidad durante la semana, incrementando su intensidad desde mediados de semana. No se descarta que en lugares altos y con gran elevación se manifiesten eventos con gran intensidad y posible caída de granizo.								





GOBIERNO de
GUATEMALA

MINISTERIO DE
AGRICULTURA, GANADERÍA
Y ALIMENTACIÓN

DIRECCIÓN DE INFORMACIÓN
GEOGRÁFICA, ESTRATÉGICA Y
GESTIÓN DE RIESGOS - DIGEGR -

CENTRO DE INFORMACIÓN
ESTRATÉGICA
AGROPECUARIA



Fecha: 23 de octubre
de 2023

BOLETÍN NO. 84

Hora: 14:30 hrs.



Recomendaciones

Al sector agrícola

- ★ Mantener limpios los canales de riego, acequias y zanjas para permitir el curso normal del agua, esto evitará anegamientos (inundaciones) en los terrenos agrícolas.
- ★ Incorporar mulch, residuos de cosecha, materia orgánica, para reducir el golpe del agua directo sobre el suelo.
- ★ Mantener las cosechas en lugares secos para evitar daños por exceso de humedad.





GOBIERNO de
GUATEMALA

MINISTERIO DE
AGRICULTURA, GANADERÍA
Y ALIMENTACIÓN

DIRECCIÓN DE INFORMACIÓN
GEOGRÁFICA, ESTRATÉGICA Y
GESTIÓN DE RIESGOS - DIGEGR -

CENTRO DE INFORMACIÓN
ESTRATÉGICA
AGROPECUARIA



Fecha: 23 de octubre
de 2023

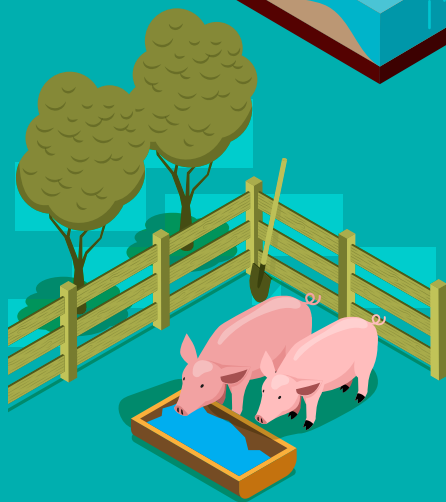
BOLETÍN NO. 84

Hora: 14:30 hrs.

Al sector pecuario



- ★ En prevención a las inundaciones y crecidas repentinas de ríos se recomienda evacuar o mover al ganado hacia lugares altos y seguros con vías de acceso para asegurar su alimentación.



- ★ Tener cuidado con animales que permanecen atados o encerrados, pues en caso de inundación o desastre estos tienen mayor dificultad para alejarse del peligro y para la búsqueda de alimento.



- ★ Guardar el alimento (concentrado) en lugares secos y sin contacto con el piso, puede utilizar tarimas.