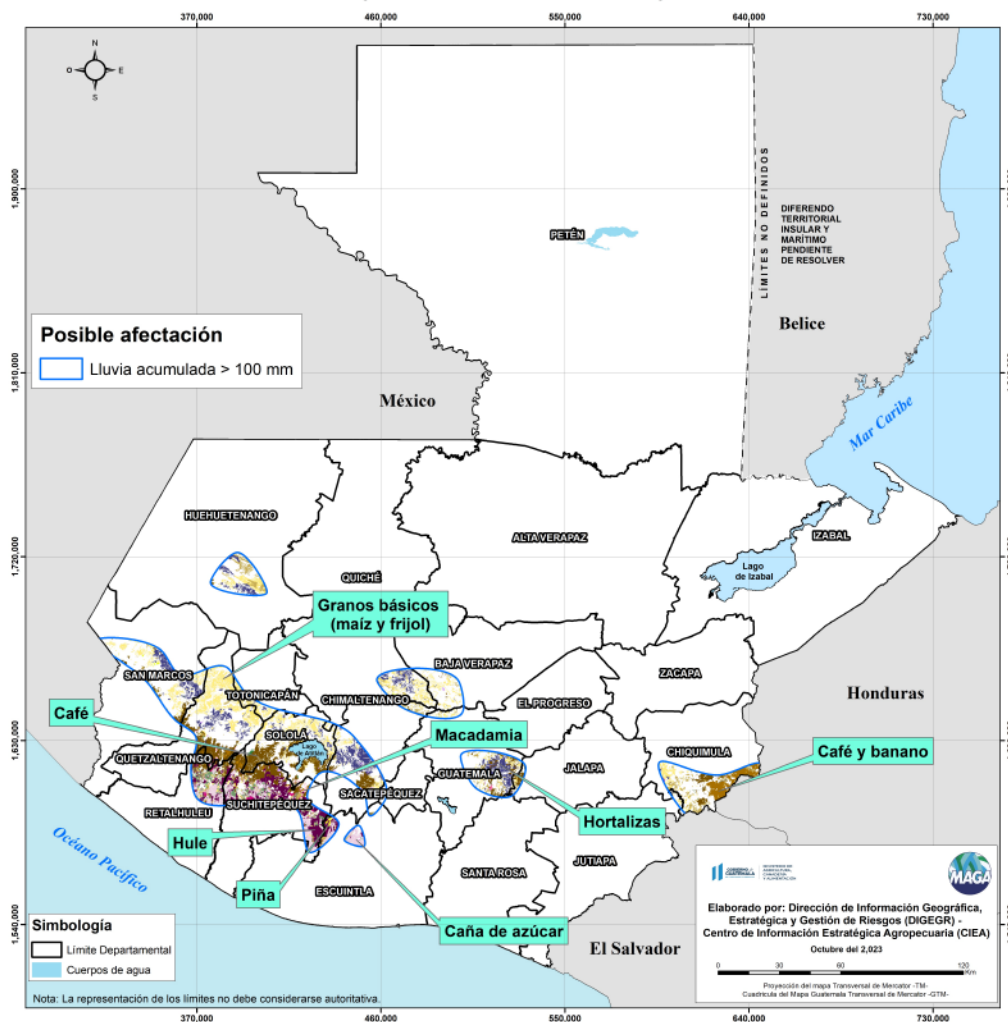


Boletín Agrometeorológico del 20 al 23 de octubre de 2023

	Salida y puesta de sol			Fase Lunar
	Sábado	Domingo / Lunes		Sábado / Lunes
	Salida: 05:55	Salida: 05:56		Cuarto Creciente
Puesta: 17:40	Puesta: 17:39			

De acuerdo al análisis agrometeorológico para este fin e inicio semana, el Centro de Información Estratégica Agropecuaria identificó los cultivos expuestos a daños por la amenaza de lluvias. Las zonas expuestas pueden visualizarse en el siguiente mapa.

**Cultivos monitoreados por condiciones meteorológicas
(20 al 23 de octubre 2023)**



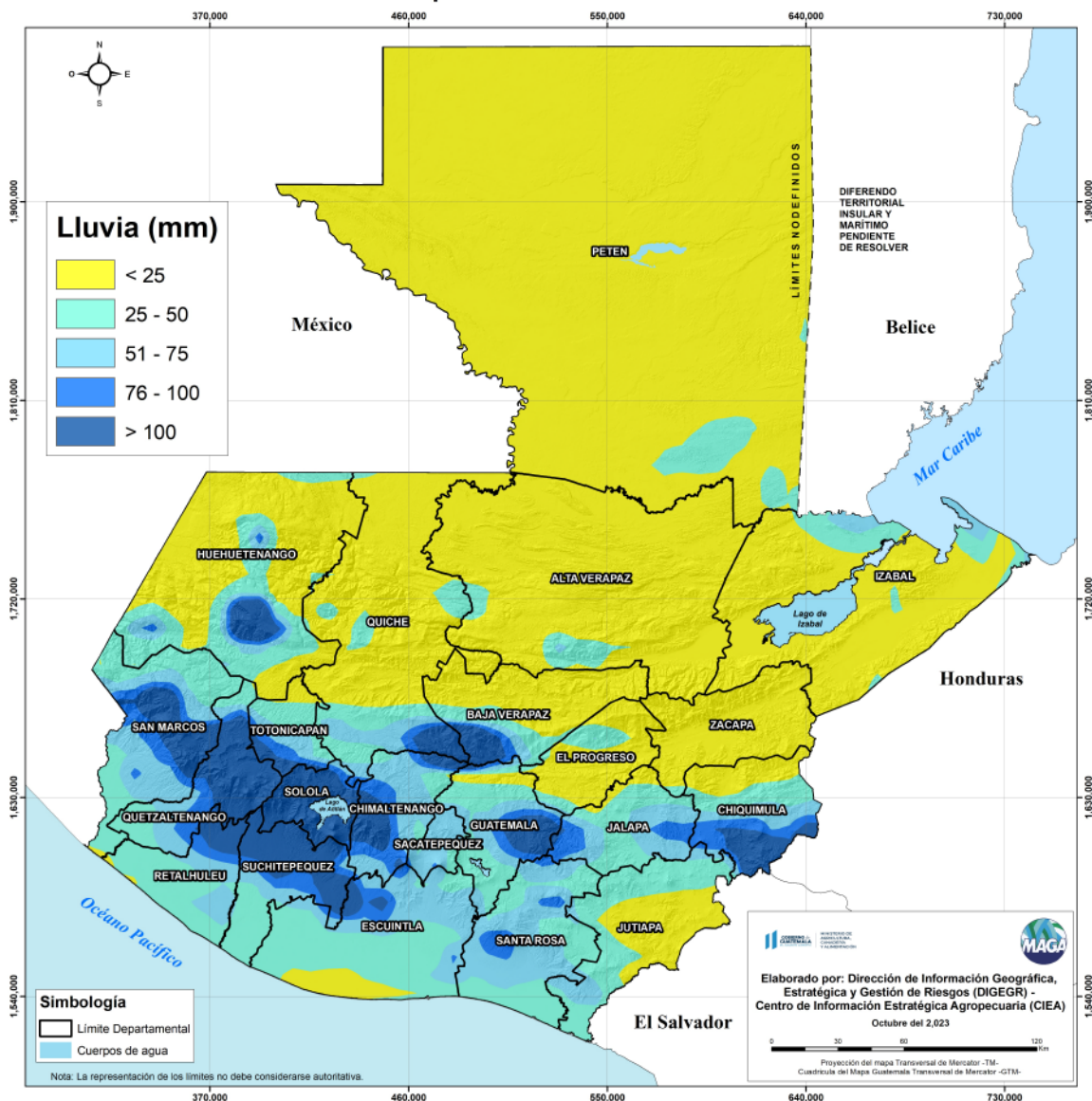
En estas áreas (138 municipios) el MAGA mantendrá monitoreo constante ante posibles daños a cultivos (maíz, frijol, café, hortalizas, banano, piña, macadamia, caña de azúcar y hule), especialmente en los municipios de Esquipulas del departamento de Chiquimula; Patulul y Chicacao de Suchitepéquez; Joyabaj de Quiché; El Palmar de Quetzaltenango y Chiantla de Huehuetenango.

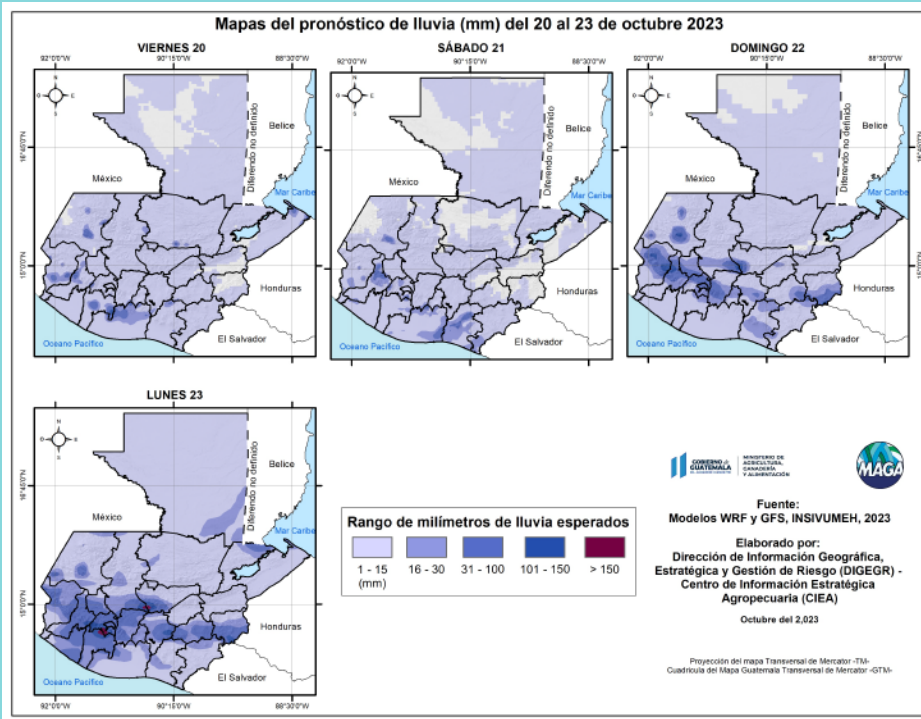


Condiciones esperadas

Para los próximos días las temperaturas diurnas se restablecerán gradualmente. Por el momento aún se esperan noches y madrugadas frescas con sensación a frío principalmente en las regiones del Altiplano Central y Occidente. A pesar que se prevén algunas lluvias dispersas, se observa que a partir del domingo se tenga mayor influencia de entrada de humedad de ambos litorales, por lo que se esperan nuevamente lluvias significativas en algunas regiones del país, en especial hacia: Franja Transversal del Norte, Occidente, Bocacosta y Valles de Oriente. Tomar en cuenta que las condiciones lluviosas e inestables en el ambiente prevalecerán para la próxima semana.

Pronóstico del acumulado de lluvia (mm) del 20 al 23 de octubre 2023 República de Guatemala

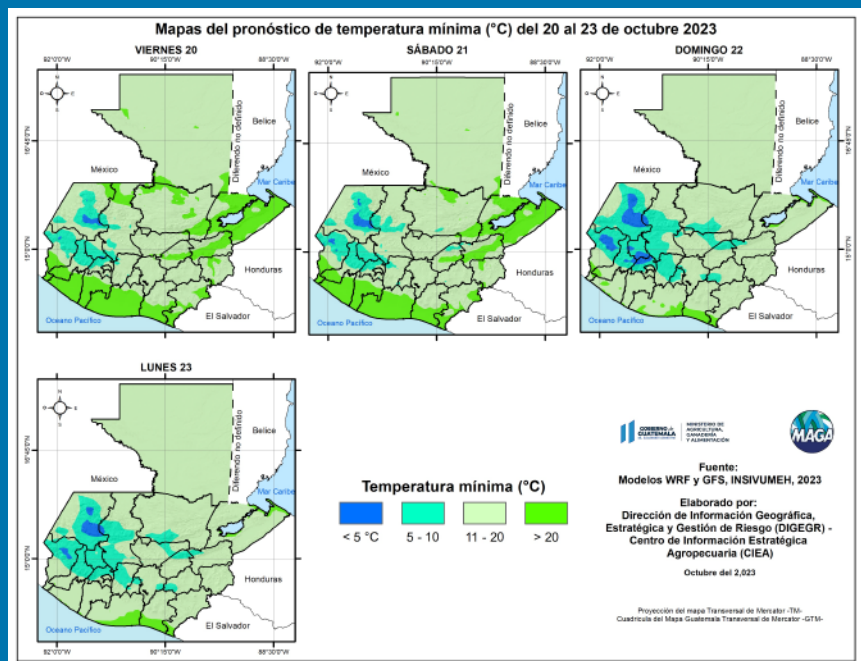




En los siguientes mapas se observa la posibilidad de lluvia y los mayores acumulados se pueden presentar en los departamentos de Sololá, Quetzaltenango, Suchitepéquez y Chimaltenango.

Las bajas temperaturas más importantes para esta semana se esperan en los municipios de Chiantla (2.9 °C) y Santa Eulalia (4.1 °C) del departamento de Huehuetenango y Nebaj (3.6 °C) de Quiché, afectando principalmente los cultivos de hortalizas en rendimiento, calidad y retardo de producción para la temporada. En el siguiente mapa se pueden visualizar las temperaturas mínimas a nivel nacional para esta semana.

Fuente: INSIVUMEH, 2023.





GOBIERNO de GUATEMALA

MINISTERIO DE AGRICULTURA, GANADERÍA Y ALIMENTACIÓN

DIRECCIÓN DE INFORMACIÓN GEOGRÁFICA, ESTRATÉGICA Y GESTIÓN DE RIESGOS - DIGEGR -

CENTRO DE INFORMACIÓN ESTRATÉGICA AGROPECUARIA



Fecha: 19 de octubre de 2023

BOLETÍN NO. 83

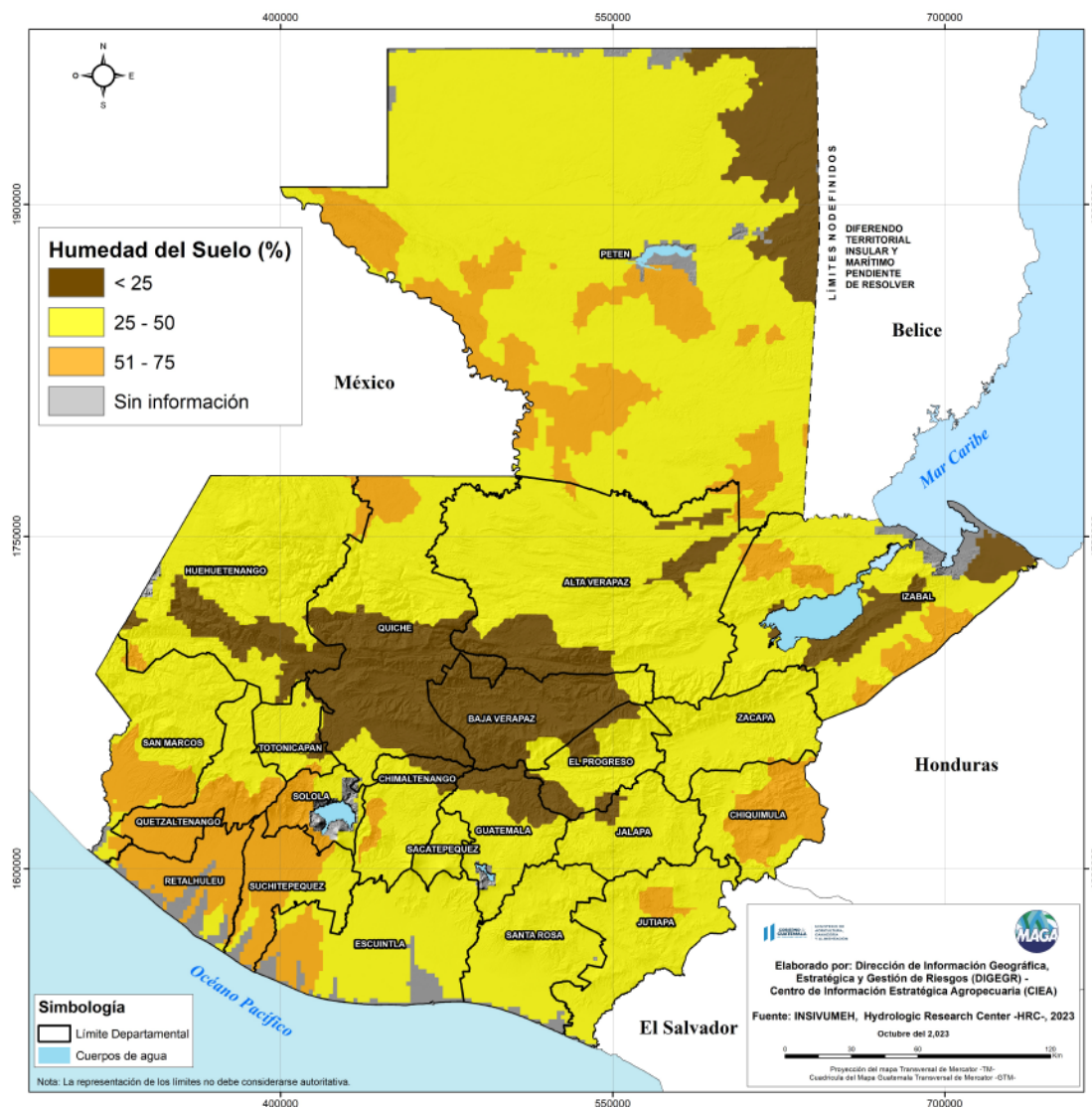
Hora: 14:40 hrs.

HUMEDAD DEL SUELO

Humedad del suelo capa superior

Según el mapa de porcentaje de humedad del suelo en la capa superior se ha tenido una disminución en el porcentaje de humedad con respecto a los registros de las últimas semanas, los departamentos de Petén, Izabal, Chiquimula, San Marcos, Quetzaltenango, Retalhuleu, Sololá, Suchitepéquez, Escuintla y norte de Quiché presentan áreas con humedad arriba del 50%, mientras que los departamentos de Baja Verapaz, El Progreso, Guatemala, Huehuetenango y de centro a sur de Quiché presentan humedad del suelo abaja del 25%.

Porcentaje de humedad del suelo 19 de octubre de 2023 (capa superior) República de Guatemala





Monitoreo de ríos en nivel bajo y ríos crecidos

Considerando que los eventos de la sequía agrícola son precedidos por una disminución en caudales y niveles de ríos, es necesario mantener el monitoreo de los ríos más importantes. Del mismo modo, en el caso de ríos crecidos que puedan provocar inundaciones en territorio agrícola, principalmente en las partes bajas de cuencas, especialmente si se esperan acumulados importantes de lluvia en los próximos días.

El siguiente mapa muestra los ríos que han reportado un nivel bajo comparado con su nivel normal (en color naranja) en el Río Selegua en la vertiente del Golfo de México y los ríos Salamá, Icán y Madre Vieja en la vertiente del Pacífico. Mientras que se registró un alto nivel de ríos crecidos (color azul) en la Vertiente del Caribe en el Río Motagua, al igual que en el Río Meléndrez de la cuenca del Pacífico y en la cuenca del Golfo de México los ríos de La Pasión y Usumacinta.

Niveles de ríos. 19 de octubre del 2023
República de Guatemala





**GOBIERNO de
GUATEMALA**

MINISTERIO DE
AGRICULTURA, GANADERÍA
Y ALIMENTACIÓN

**DIRECCIÓN DE INFORMACIÓN
GEOGRÁFICA, ESTRATÉGICA Y
GESTIÓN DE RIESGOS - DIGEGR -**

**CENTRO DE INFORMACIÓN
ESTRATÉGICA
AGROPECUARIA**



Fecha: 19 de octubre
de 2023

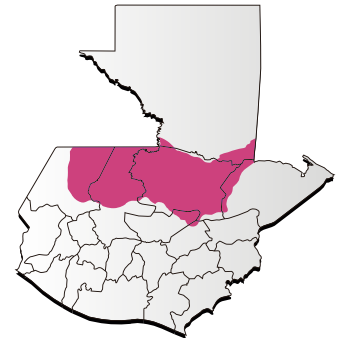
BOLETÍN NO. 83

Hora: 14:40 hrs.

Condiciones por regiones

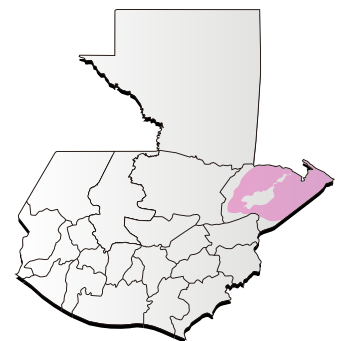
Región Franja Transversal del Norte

	Nubosidad				Viento Km/h		Precipitación (mm)	Temperatura °C
	Despejado	Pocas Nubes	Nubosidad Dispersa	Nublados parciales a totales	Proveniente	Velocidad		
Sábado - Lunes								
Mañana			*		nordeste	Leve	Posibles lloviznas ligeras en zonas de montaña	14 - 16
Tarde			*	(Lunes)	nordeste	Leve	Lluvias y/o lloviznas con actividad eléctrica, los acumulados más importantes se prevén para el lunes, jueves y viernes	24 - 26
Noche			*	(Lunes)	nordeste	Leve	Lluvias y/o lloviznas con actividad eléctrica en especial a partir del lunes	21 - 23
Observaciones	Niebla y posibles lloviznas al amanecer en especial en zonas de montaña. Sensación a frío en la noche y madrugada. Temperaturas cálidas restableciendo su valor							



Región Caribe

	Nubosidad				Viento Km/h		Precipitación (mm)	Temperatura °C
	Despejado	Pocas Nubes	Nubosidad Dispersa	Nublados parciales a totales	Proveniente	Velocidad		
Sábado - Lunes								
Mañana			*			Calma	Posibles lloviznas al amanecer	24 - 26
Tarde			*	*	nordeste	Leve	Lluvias y/o lloviznas con actividad eléctrica en especial para el día lunes	29 - 31
Noche			*	*	nordeste	Leve	Lluvias y/o lloviznas con actividad eléctrica en especial para el día lunes	27 - 29
Observaciones	Condiciones cálidas restableciéndose para el fin de semana. Lluvias dispersas para los próximos días. Se prevé que incrementarán su valor para inicios de la próxima semana.							





 **Condiciones por regiones**

Región Pacífico								
	Nubosidad				Viento Km/h		Precipitación (mm)	Temperatura °C
	Despejado	Pocas Nubes	Nubosidad Dispersa	Nublados parciales a totales	Proveniente	Velocidad		
Sábado - Lunes								
Mañana			*		Calma			25 - 27
Tarde			*	*	Sureste	Leve	Lluvias con actividad eléctrica	32 - 34
Noche			*		Calma	Leve	Lluvias con actividad eléctrica	27 - 29
Observaciones	Ambiente cálido, soleado con incremento de nubosidad, esperando lluvias con actividad eléctrica en horas de la tarde, condiciones lluviosas que podrían prevalecer en la noche.							



Región de Petén								
	Nubosidad				Viento Km/h		Precipitación (mm)	Temperatura °C
	Despejado	Pocas Nubes	Nubosidad Dispersa	Nublados parciales a totales	Proveniente	Velocidad		
Sábado - Lunes								
Mañana			*	*	nordeste	Leve		23 - 25
Tarde			*	*(Lunes)	nordeste	Leve	Lluvias y/o lloviznas con actividad eléctrica para el lunes	31 - 33
Noche			*	*(Lunes)	nordeste	Leve	Lluvias y/o lloviznas con actividad eléctrica para el lunes	26 - 28
Observaciones	Despejado en horas de la noche y madrugada. Condiciones cálidas restableciéndose gradualmente para los próximos días. No se prevén acumulados de lluvia para el fin de semana, pero a partir del lunes las lluvias se harán presentes en el departamento.							



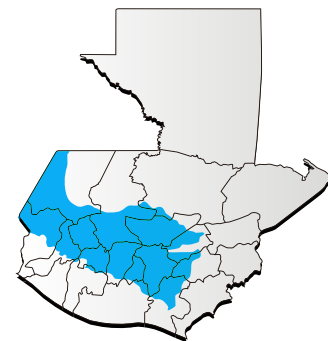


Condiciones por regiones

Región Valles del Oriente									
	Nubosidad				Viento Km/h		Precipitación (mm)	Temperatura °C	
	Despejado	Pocas Nubes	Nubosidad Dispersa	Nublados parciales a totales	Proveniente	Velocidad		Sur de Valles de Oriente	Cuenca del Motagua
Sábado - Lunes									
Mañana			*	* (Lunes)		Calma	Lloviznas al amanecer en zonas de montaña para el amanecer del lunes	18 - 20	23 - 25
Tarde			*	* (A partir del domingo)	nordeste	Leve	Lluvias y/o lloviznas con actividad eléctrica a partir del domingo	26 - 28	31 - 33
Noche			*	* (A partir del domingo)	nordeste	Leve	Lluvias y/o lloviznas con actividad eléctrica a partir del domingo	23 - 25	28 - 30
Observaciones	Nebolina en zonas de montaña. Sensación a fresco en horas de la noche y madrugada. Temperaturas cálidas incrementando su valor durante el fin de semana. Presencia de lluvias a partir del domingo, esperando eventos moderados durante el lunes.								



Regiones del Altiplano Central y Occidente									
	Nubosidad				Viento Km/h		Precipitación (mm)	Temperatura °C	
	Despejado	Pocas Nubes	Nubosidad Dispersa	Nublados parciales a totales	Proveniente	Velocidad		Altiplano Central	Occidente
Sábado - Lunes									
Mañana			*		Norte	Leve	Lloviznas siendo con mayor intensidad para el amanecer del lunes en especial en zonas de montaña	14 - 16	08 - 11
Tarde			*	* (Mayor nubosidad a partir del domingo)	Norte con cambio al sur para el domingo y lunes	Leve	Lluvias y/o lloviznas con actividad eléctrica en especial a partir de domingo	25 - 27	22 - 25
Noche			*	* (Mayor nubosidad a partir del domingo)	Norte	Leve	Lluvias y/o lloviznas con actividad eléctrica en especial a partir de domingo	18 - 20	09 - 11
Observaciones	Nebolina con lloviznas y/o lluvias en zonas de montaña. Sensación a frío en la noche y madrugada. Temperaturas cálidas restableciendo su valor gradualmente para el fin de semana. Para los próximos días las lluvias prevalecerán en especial hacia el occidente, y a partir del domingo se observa que las condiciones húmedas y lluviosas se generalicen para las regiones de Occidente y Altiplano central.								



Región Bocacosta									
	Nubosidad				Viento Km/h		Precipitación (mm)	Temperatura °C	
	Despejado	Pocas Nubes	Nubosidad Dispersa	Nublados parciales a totales	Proveniente	Velocidad			
Sábado - Lunes									
Mañana			*	*		Calma	Lloviznas y/o lluvias	24 - 26	
Tarde			*	*	suroeste	Leve	Lluvia con actividad eléctrica	32 - 34	
Noche			*	*	suroeste	Leve	Lluvia con actividad eléctrica	26 - 28	
Observaciones	Niebla, lloviznas en zonas montañosas. Ambiente fresco en horas de la noche y madrugada. Mayor probabilidad de lluvias a partir de la tarde, esperando que las condiciones de humedad incrementen a partir del domingo y persistan para la próxima semana.								





GOBIERNO *de*
GUATEMALA

MINISTERIO DE
AGRICULTURA, GANADERÍA
Y ALIMENTACIÓN

DIRECCIÓN DE INFORMACIÓN
GEOGRÁFICA, ESTRATÉGICA Y
GESTIÓN DE RIESGOS - DIGEGR -

CENTRO DE INFORMACIÓN
ESTRATÉGICA
AGROPECUARIA



Fecha: 19 de octubre
de 2023

BOLETÍN NO. 83

Hora: 14:40 hrs.



Recomendaciones

Al sector agrícola

- ★ Evitar que crezca la maleza, para que el cultivo aproveche de mejor manera los nutrientes del suelo.
- ★ En cuanto al cultivo de café mantener monitoreo por la posible presencia de roya y realizar aplicaciones preventivas para su control.
- ★ Cubrir el suelo con material orgánico (5 a 10cm de grosor) para mantener la humedad del suelo en regiones con disminución de lluvias.





GOBIERNO de
GUATEMALA

MINISTERIO DE
AGRICULTURA, GANADERÍA
Y ALIMENTACIÓN

DIRECCIÓN DE INFORMACIÓN
GEOGRÁFICA, ESTRATÉGICA Y
GESTIÓN DE RIESGOS - DIGEGR -

CENTRO DE INFORMACIÓN
ESTRATÉGICA
AGROPECUARIA

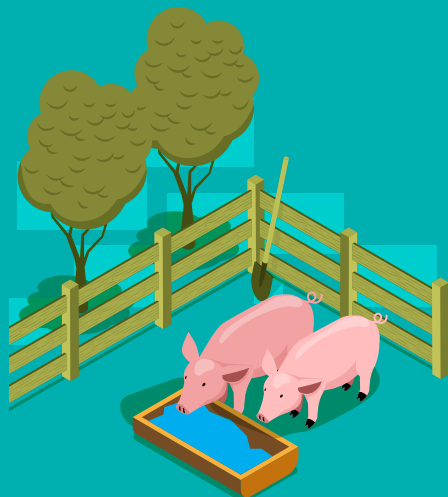


Fecha: 19 de octubre
de 2023

BOLETÍN NO. 83

Hora: 14:40 hrs.

Al sector pecuario



- ★ Proveer agua y aumentar la cantidad de alimento (de preferencia forraje) para mantener el calor corporal.



- ★ Evitar las corrientes de aire frío dentro de las galeras o galpones de aves, colocando cortinas de plástico o costal.



- ★ Es importante almacenar los alimentos en lugares secos y sin contacto con el piso, se pueden utilizar tarimas.