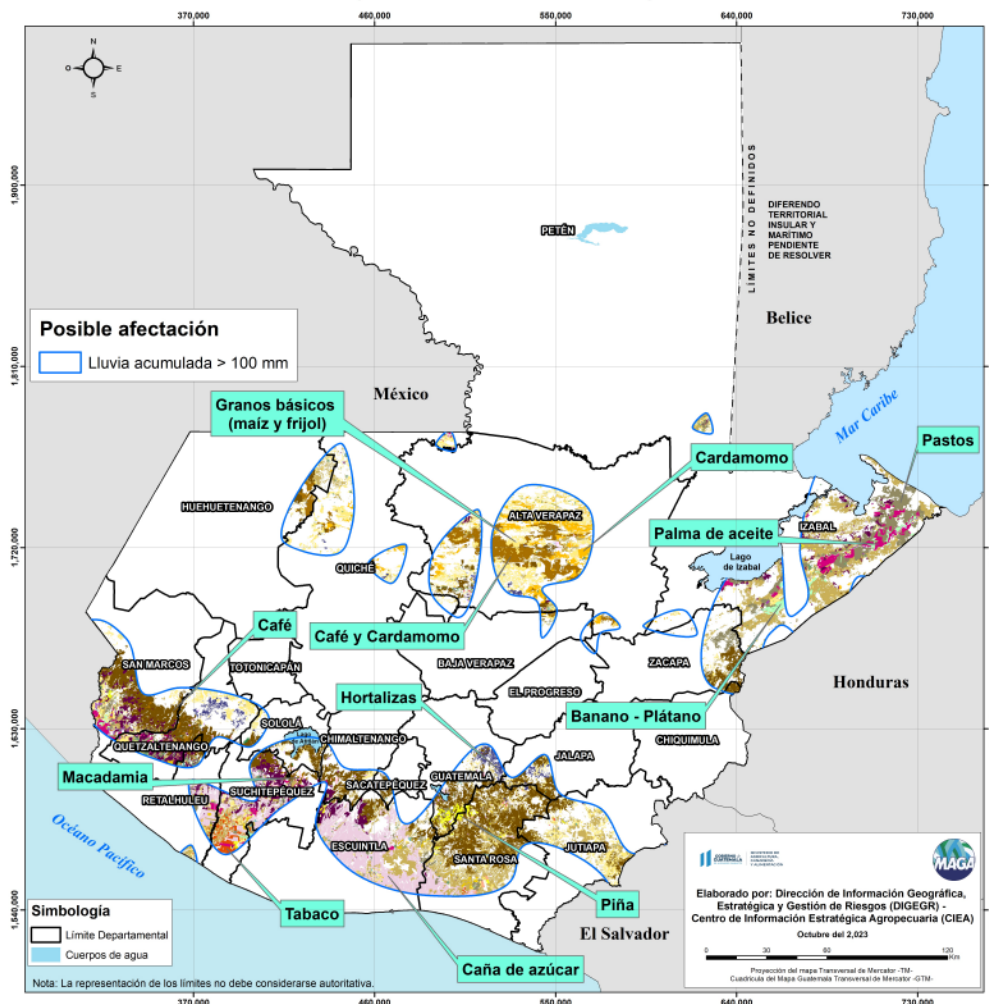


Boletín Agrometeorológico del 16 al 20 de octubre de 2023

	Salida y puesta de sol					Fase Lunar	
	Lunes	Martes	Miércoles/Jueves	Viernes		Lunes/Jueves	Viernes
	Salida: 05:54	Salida: 05:55	Salida: 05:55	Salida: 05:55		Cuarto Menguante	Luna Nueva
	Puesta: 17:43	Puesta: 17:42	Puesta: 17:41	Puesta: 17:40			

De acuerdo al análisis agrometeorológico para esta semana, el Centro de Información Estratégica Agropecuaria identificó los cultivos expuestos a daños por la amenaza de lluvias. Las zonas expuestas pueden visualizarse en el siguiente mapa.

**Cultivos monitoreados por condiciones meteorológicas
(16 al 20 de octubre 2023)**

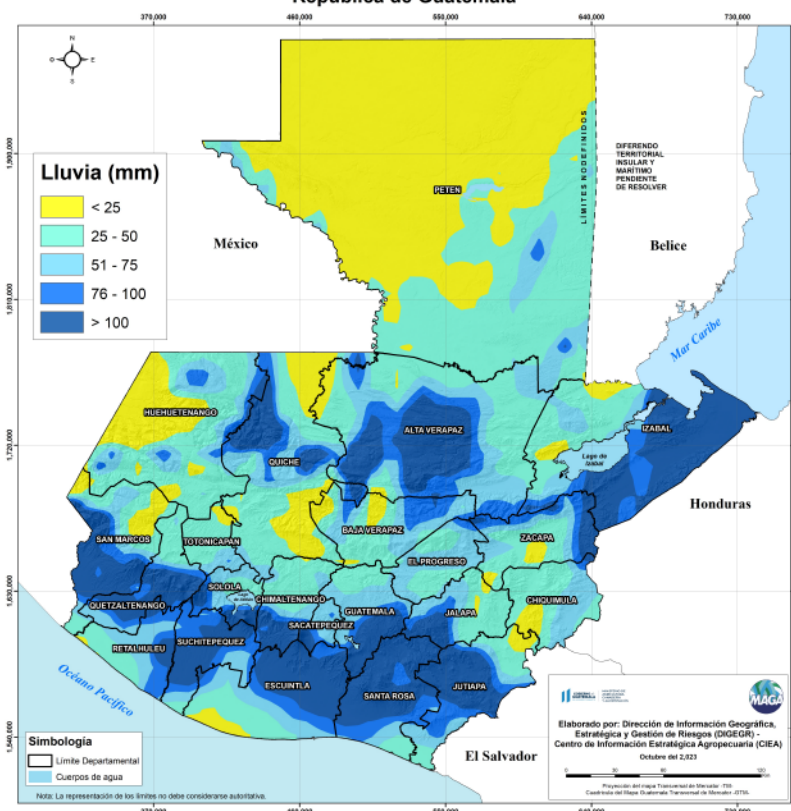


En estas áreas (166 municipios) el MAGA mantendrá monitoreo constante ante posibles daños a cultivos (café, maíz, frijol, piña, hortalizas, plátano, macadamia, cardamomo, banano, tabaco, caña de azúcar, hule, palma de aceite y pastos), especialmente por amenaza a lluvias en los municipios de San Pedro Carchá del departamento de Alta Verapaz; Puerto Barrios, Morales y Los Amates de Izabal; Taxisco de Santa Rosa; Escuintla, Masagua, Santa Lucía Cotzumalguapa de Escuintla.

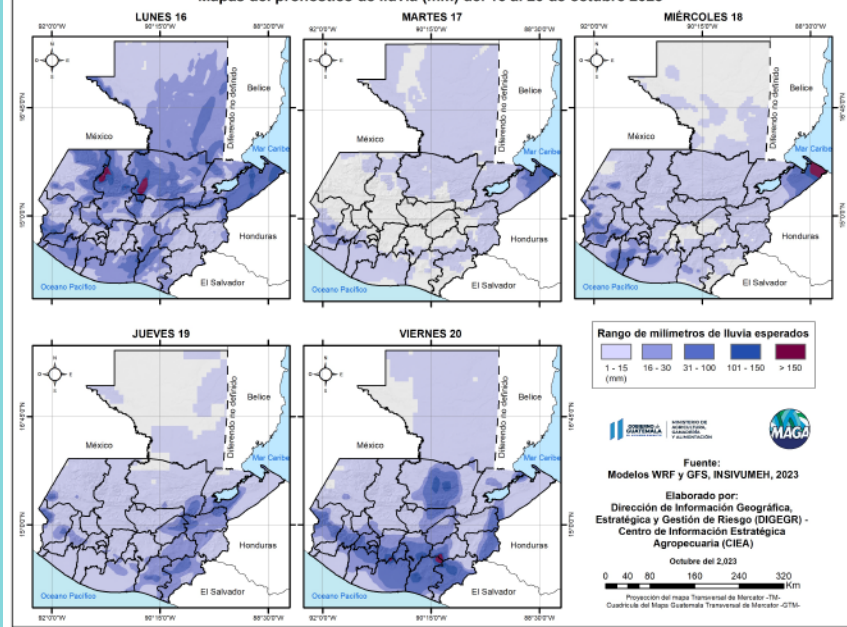
Condiciones esperadas

Iniciará la semana con lluvias, éstas serán asociadas al acercamiento y paso de un frente frío y por entrada de humedad de ambos litorales. A partir del martes las lluvias disminuirán notoriamente a nivel nacional y desde el jueves nuevamente las condiciones húmedas se harán presentes. Viento leve ocasionalmente moderado para las regiones de Altiplano Central, Occidente y Valles de Oriente. Se prevé que, para esta semana, las temperaturas se manifiesten menos cálidas a comparación de los días anteriores, esperando que a partir del jueves una leve recuperación en los valores cálidos. Tomar en cuenta que se mantiene monitoreando un posible sistema tropical sobre el océano Pacífico que podría ocasionar lluvias intensas para la tercera semana de octubre en especial en las regiones del sur al centro del país.

**Pronóstico del acumulado de lluvia (mm) del 16 al 20 de octubre 2023
República de Guatemala**



Mapas del pronóstico de lluvia (mm) del 16 al 20 de octubre 2023

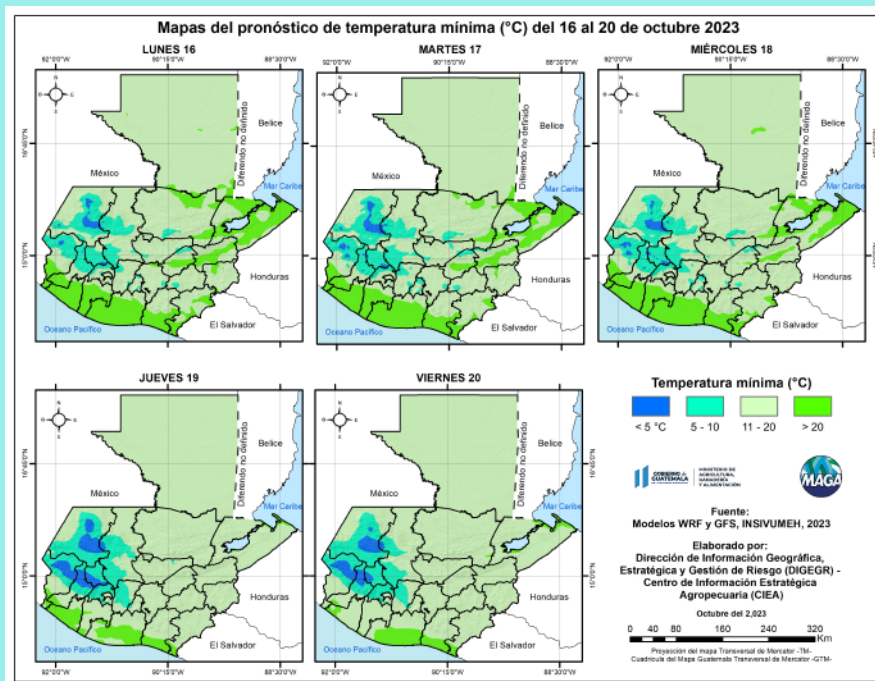
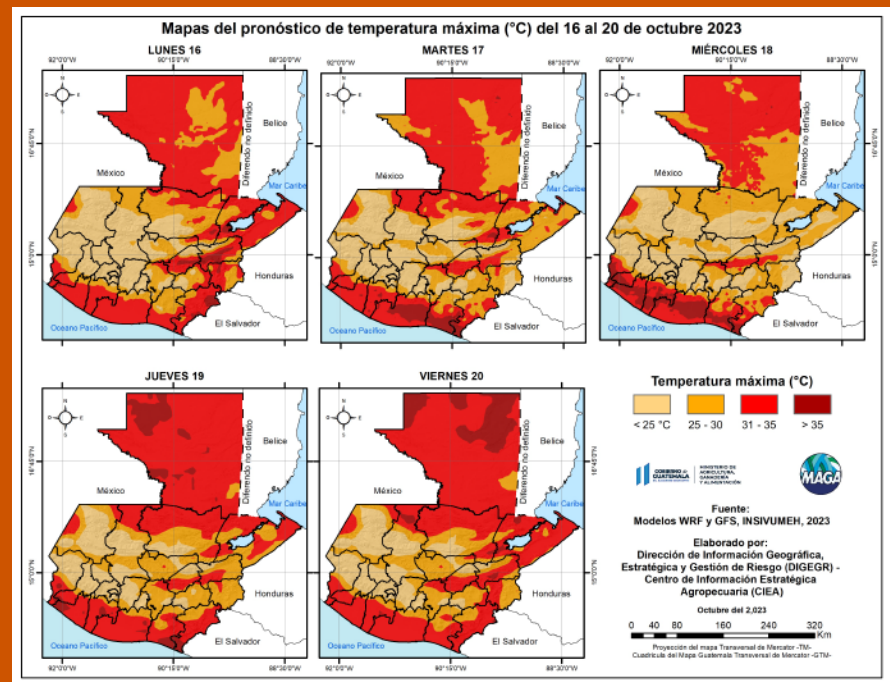


En los siguientes mapas se observa la posibilidad de lluvia, los mayores acumulados se pueden presentar en los departamentos de Izabal, Santa Rosa, Suchitepéquez, Quetzaltenango, Escuintla y Guatemala.

Fuente: INSIVUMEH, 2023.

Las mayores temperaturas para esta semana se esperan en los municipios de Chiquimulilla del departamento de Santa Rosa; Pasaco y Moyuta de Jutiapa; Escuintla de Escuintla y Río Bravo de Suchitepéquez con temperaturas arriba de los 36 °C. En el siguiente mapa se pueden visualizar las temperaturas altas a nivel nacional para esta semana.

Fuente: INSIVUMEH, 2023.



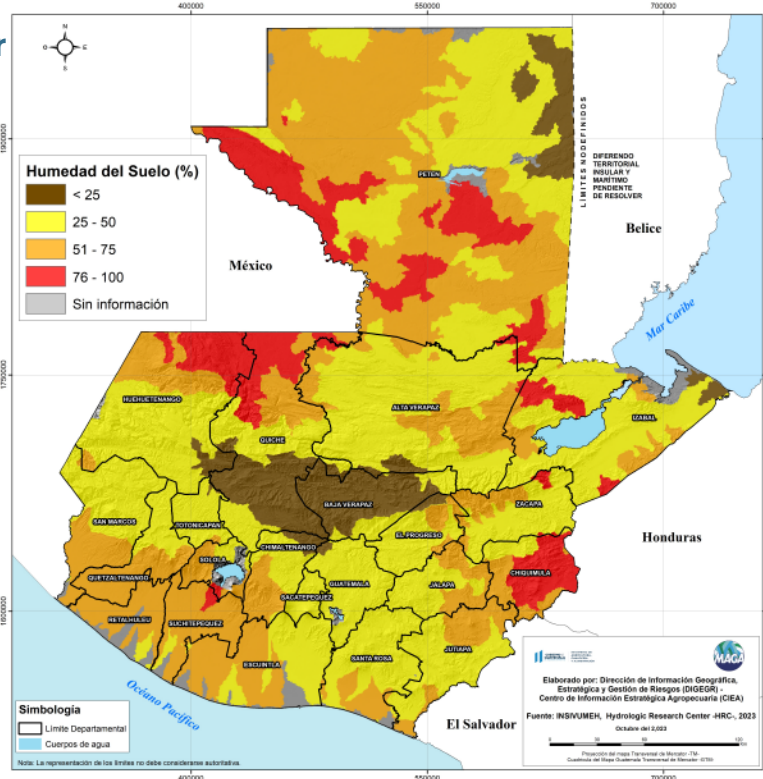
Las mayores temperaturas para esta semana se esperan en los municipios de Chiquimulilla del departamento de Santa Rosa; Pasaco y Moyuta de Jutiapa; Escuintla de Escuintla y Río Bravo de Suchitepéquez con temperaturas arriba de los 36 °C. En el siguiente mapa se pueden visualizar las temperaturas altas a nivel nacional para esta semana.

HUMEDAD DEL SUELO

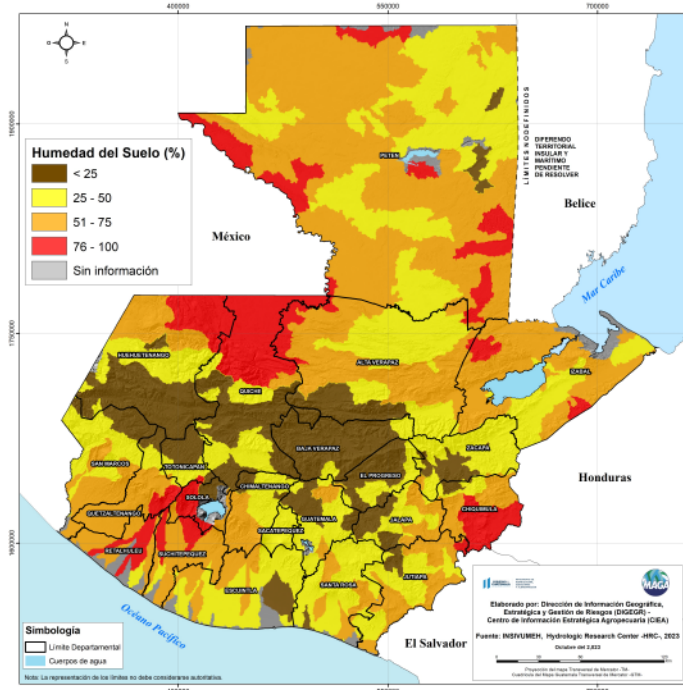
Humedad del suelo capa superior

Según el mapa de porcentaje de humedad del suelo (capa superior) los departamentos de Petén, Chiquimula, Sololá, Suchitepéquez, Izabal, y norte de Huehuetenango y Quiché en algunas áreas presentan alta humedad arriba del 75% (color rojo), si se presentan lluvias en estas áreas se pueden presentar crecidas de ríos, inundaciones y deslizamientos de tierras en zonas agrícolas. Los departamentos de Baja Verapaz y sur de Quiché presentan humedad del suelo abajo del 25% (color café).

Porcentaje de humedad del suelo 16 de octubre de 2023 (capa superior)
República de Guatemala



Porcentaje de humedad del suelo 16 de octubre de 2023 (capa inferior)
República de Guatemala



Humedad del suelo capa inferior

En el mapa de humedad del suelo en la capa inferior se observa baja humedad en los departamentos de Baja Verapaz, Totonicapán y algunas zonas de San Marcos, Huehuetenango, Escuintla, Santa Rosa, Guatemala, El Progreso, Zacapa, Jalapa, Alta Verapaz, Chimaltenango, Jutiapa y Quiché. Algunas áreas de Petén, Izabal, Alta Verapaz, Chiquimula, Suchitepéquez, Retalhuleu, Sololá, norte de Quiché y Huehuetenango presentan humedad del suelo mayores a 75%. En estas zonas los suelos se pueden saturar en menos tiempo esto puede variar según las características físicas del suelo (texturas).

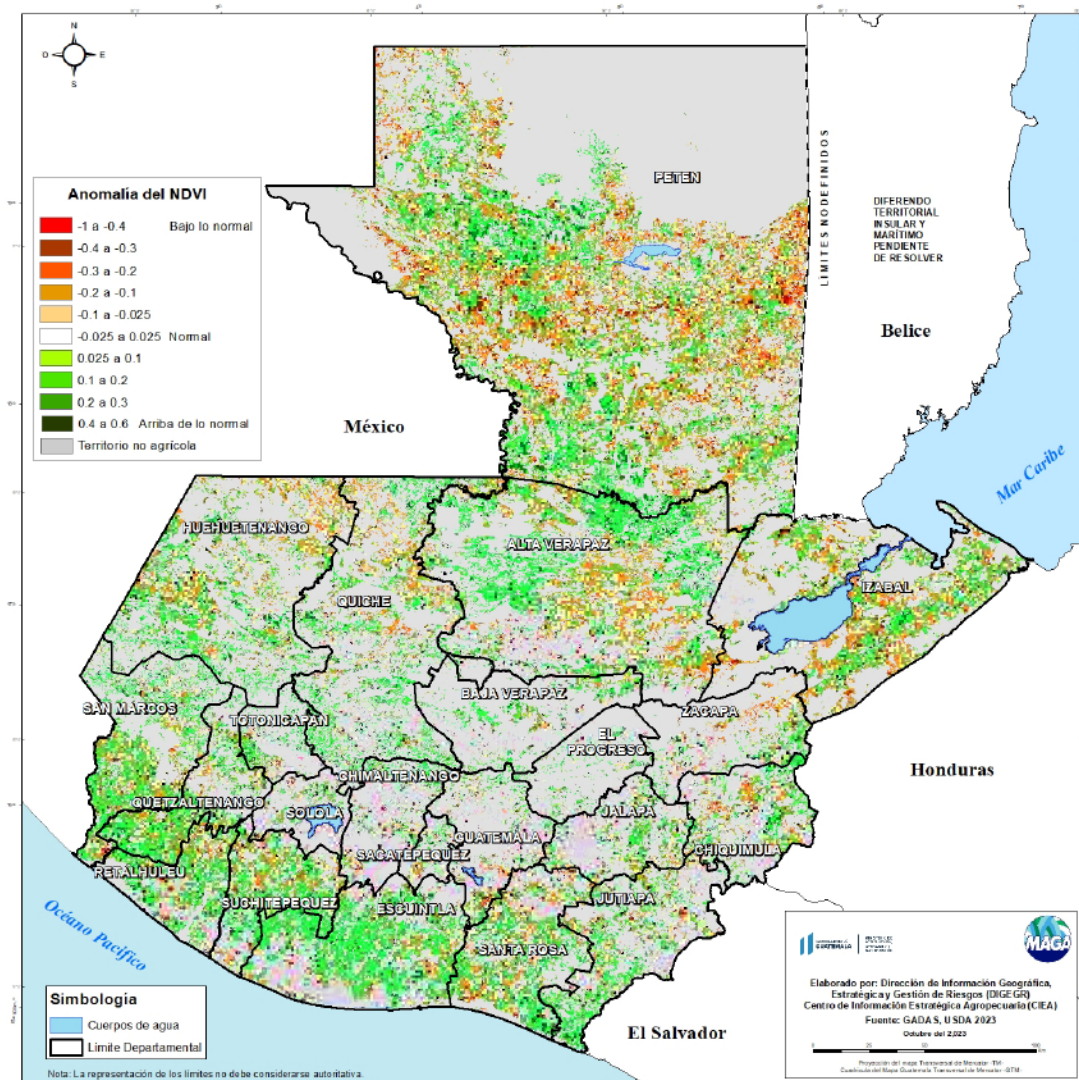
Monitoreo agroclimático

Condición de la vegetación

El Índice de Vegetación de Diferencia Normalizada (NDVI, por sus siglas en inglés), permite comprender la respuesta de la vegetación a las condiciones de sequedad o exceso de humedad (de forma semanal) comparándolos con el comportamiento del estado de vegetación en su registro histórico.

Según la última semana disponible en el sistema GADAS-USDA (al 15 de octubre) en territorios agrícolas, se presentan condiciones de estrés vegetal en niveles bajo lo normal en los departamentos de las regiones del Norte, Franja Transversal del Norte y Caribe.

Anomalia semanal del Índice de Vegetación de Diferencia Normalizada (NDVI) Al 15 de octubre del 2023 en territorios agrícolas. República de Guatemala

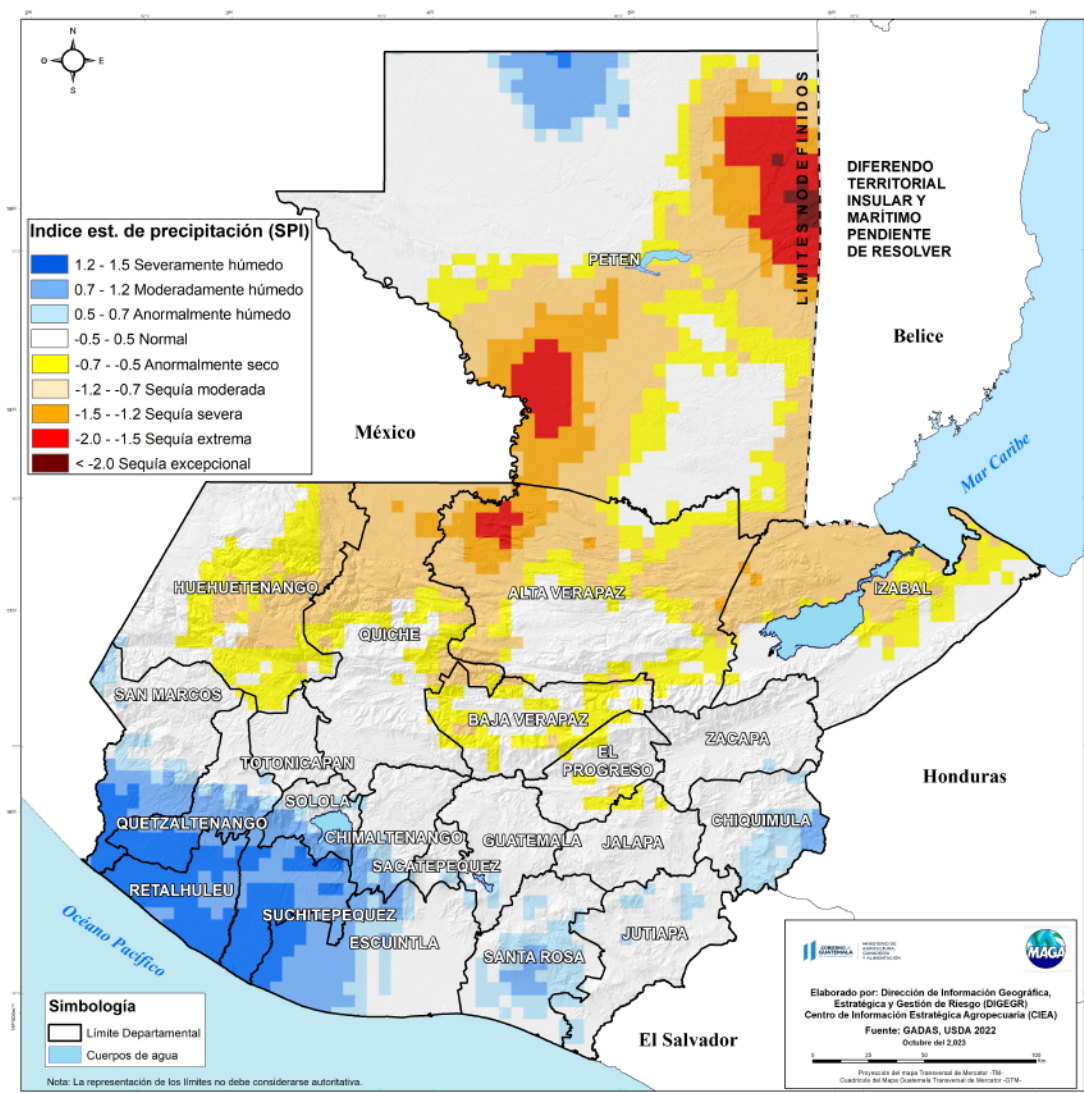


Condiciones de humedad y sequía

El Índice Estandarizado de Precipitación (SPI, por sus siglas en inglés), permite comprender la lluvia de los últimos diez días (decadía) comparándolos con el comportamiento de los acumulados de décadas anteriores y el registro histórico en el mismo periodo.

Según la última decadía disponible en el sistema GADAS-USDA (al 10 de octubre), se refleja un deceso importante en el registro de lluvia (color naranja a rojo) principalmente en las regiones de Bocacosta y Pacífico e indicios de sequía de severa a extrema Norte, Franja Transversal del Norte, y Caribe.

Índice estandarizado de precipitación (10 días) al 10 de octubre 2023 República de Guatemala

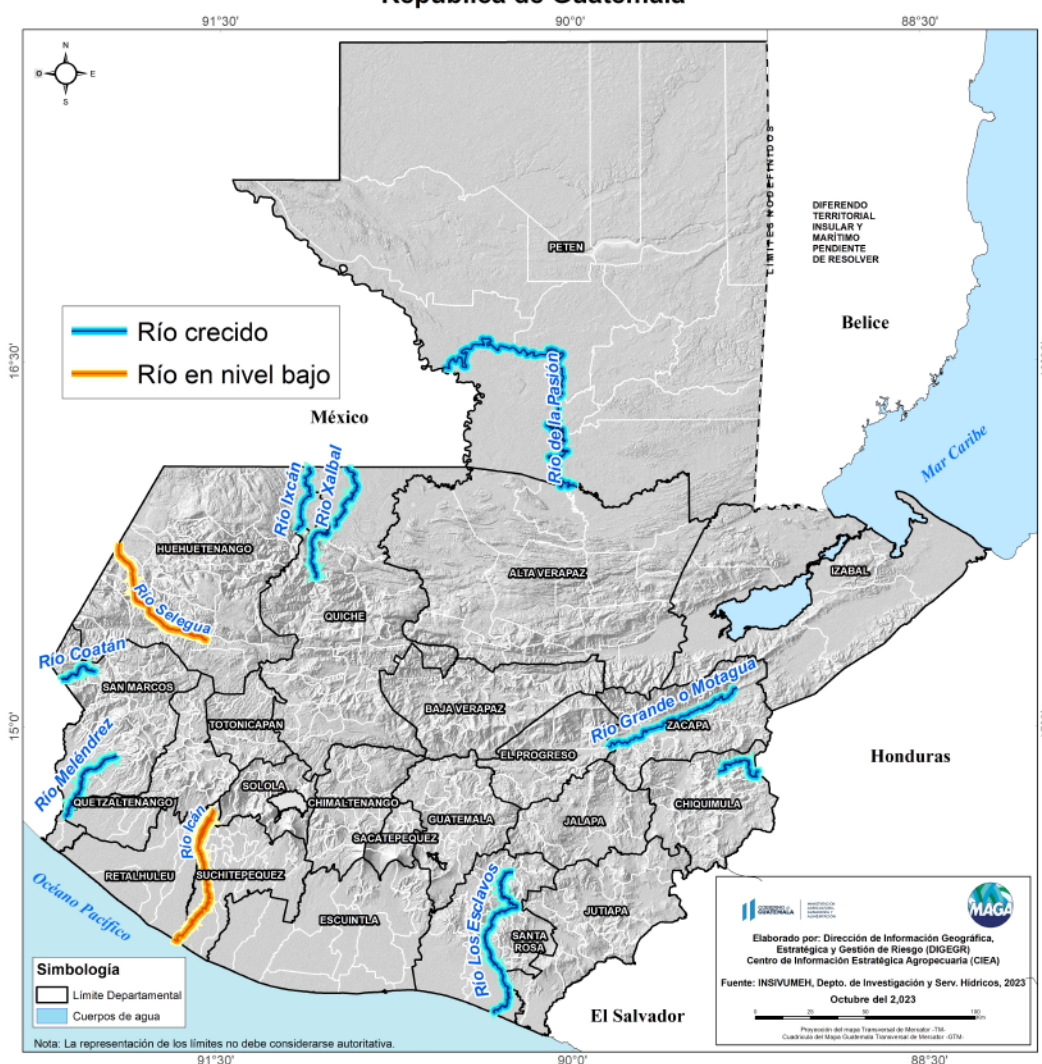


Monitoreo de ríos en nivel bajo y ríos crecidos

Considerando que los eventos de la sequía agrícola son precedidos por una disminución en caudales y niveles de ríos, es importante mantener el monitoreo de los ríos más importantes. Del mismo modo, en el caso de ríos crecidos que puedan provocar inundaciones en territorio agrícola, principalmente en las partes bajas de cuencas, especialmente si se esperan acumulados importantes de lluvia en los próximos días.

El siguiente mapa muestra los ríos que han reportado un nivel bajo comparado con su nivel normal (en color naranja) en el Río Selegua en la vertiente del Golfo de México y el Río Icán en la vertiente del Pacífico. Mientras que se registró un alto nivel de ríos crecidos (color azul) en la Vertiente del Caribe en los ríos Motagua y Río Grande o Camotán, al igual que los ríos Los Esclavos y Meléndrez de la cuenca del Pacífico y en la cuenca del Golfo de México los ríos Coatlán, Ixcán, Xalbal y La Pasión.

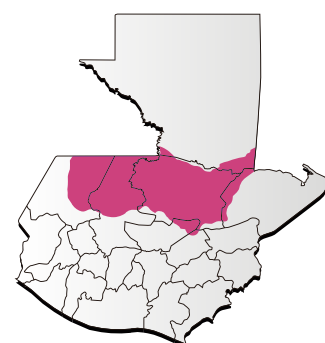
Niveles de ríos. 16 de octubre del 2023
República de Guatemala



Condiciones por regiones

Región Franja Transversal del Norte

Región Franja Transversal del Norte								
Nubosidad					Viento Km/h		Precipitación (mm)	Temperatura °C
	Despejado	Pocas Nubes	Nubosidad Dispersa	Nublados parciales a totales	Proveniente	Velocidad		
Lunes - Viernes								
Mañana			*		nordeste	Leve	Posibles lloviznas para inicios de semana en zonas montañosas	16 - 18
Tarde			*	* (Lunes, jueves y viernes)	nordeste	Leve	Lluvias y/o lloviznas con actividad eléctrica, los acumulados más importantes se prevén para el lunes, jueves y viernes	23 - 25 A partir del jueves 24 - 26
Noche			*	* (Lunes, jueves y viernes)	nordeste	Leve	Lluvias y/o lloviznas con actividad eléctrica, los acumulados más importantes se prevén para el lunes, jueves y viernes	21 - 23
Observaciones	Niebla y lloviznas al amanecer en especial en zonas de montaña para inicios de semana. Sensación a frío en la noche y madrugada. Predomina el ambiente fresco recuperando su valor cálido levemente a partir del jueves. Lluvias para lunes y nuevamente a partir del jueves.							



Región Caribe

Región Caribe								
Nubosidad					Viento Km/h		Precipitación (mm)	Temperatura °C
	Despejado	Pocas Nubes	Nubosidad Dispersa	Nublados parciales a totales	Proveniente	Velocidad		
Lunes - Viernes								
Mañana			*	*		Calma	Lluvias con actividad eléctrica	25 - 27
Tarde			*	*	nordeste	Leve	Lluvias con actividad eléctrica	39 - 31 A partir del jueves 30 - 32
Noche			*	*	nordeste	Leve	Lluvias con actividad eléctrica	28 - 30
Observaciones	Ambiente menos cálido a comparación de los días anteriores. Presencia de lluvias con lluvias acompañadas de actividad eléctrica durante la semana.							





Fecha: 16 de octubre
de 2023

BOLETÍN NO. 82

Hora: 13:30 hrs.

Condiciones por regiones

Región Pacífico								
Nubosidad					Viento Km/h		Precipitación (mm)	Temperatura °C
	Despejado	Pocas Nubes	Nubosidad Dispersa	Nublados parciales a totales	Proveniente	Velocidad		
Lunes - Viernes								
Mañana			*		Calma			25 - 27
Tarde			*	* (Lunes, jueves y viernes)	Sureste	Leve	Lluvias dispersas para el día lunes. Incremento en las condiciones lluviosas a partir del jueves	32 - 34
Noche			*	* (Lunes, jueves y viernes)	Calma	Leve	Lluvias dispersas para el día lunes. Incremento en las condiciones lluviosas a partir del jueves	27 - 29
Observaciones	Ambiente cálido y soleado, lluvias dispersas en horas de la tarde del lunes, es probable que para martes y miércoles las lluvias se ausenten, así mismo se prevé incremento en las precipitaciones a partir del jueves. Viento moderado de lunes a viernes es especial sobre las costas de Jutiapa.							



Región de Petén								
Nubosidad					Viento Km/h		Precipitación (mm)	Temperatura °C
	Despejado	Pocas Nubes	Nubosidad Dispersa	Nublados parciales a totales	Proveniente	Velocidad		
Lunes - Viernes								
Mañana			*	* (Lunes, martes, jueves y viernes)	nordeste	Leve	Lloviznas para inicios de semana	24 - 26
Tarde			*	* (Lunes, jueves y viernes)	nordeste	Leve	Lluvias y/o lloviznas para inicios de semana y para final de semana	30 - 32 A partir del jueves 33 - 35
Noche			*	* (Lunes, jueves y viernes)	nordeste	Leve	Lluvias y/o lloviznas para inicios de semana y para final de semana	26 - 28
Observaciones	Ambiente menos cálido a comparación con la semana pasada, inicios de semana con abundante nubosidad acompañado de lluvias y actividad eléctrica. Es muy posible que las lluvias disminuyan o se ausenten para el miércoles incrementando levemente para final de semana.							



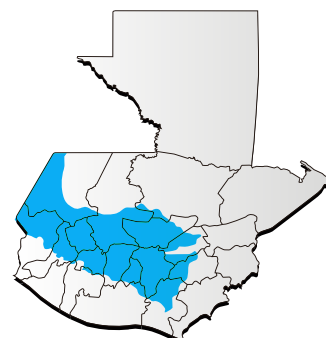


Condiciones por regiones

Región Valles del Oriente									
Nubosidad					Viento Km/h		Precipitación (mm)	Temperatura °C	
	Despejado	Pocas Nubes	Nubosidad Dispersa	Nublados parciales a totales	Proveniente	Velocidad		Sur de Valles de Oriente	Cuenca del Motagua
Lunes - Viernes									
Mañana			*	* (Lunes y viernes)		Leve ocasionalmente moderado de lunes a miércoles	Lloviznas para el viernes	19 - 20	23 - 25
Tarde			*	* (Lunes, jueves y viernes)	nordeste	Leve ocasionalmente moderado de lunes a miércoles	Lloviznas/ o lluvias con actividad eléctrica para lunes, jueves y viernes	25 - 27 A partir del jueves	29 - 30 A partir del jueves 31 - 33
Noche			*	* (Lunes, jueves y viernes)	nordeste	Leve ocasionalmente moderado de lunes a miércoles	Lloviznas/ o lluvias con actividad eléctrica para lunes, jueves y viernes	24 - 26	26 - 28
Observaciones	Neblina con algunas lloviznas al amanecer en zonas de montaña. Ambiente menos cálido a comparación de la semana pasada. Viento leve ocasionalmente moderado de lunes a miércoles. Presencia de lluvias con actividad eléctrica para los días lunes, jueves y viernes.								



Regiones del Altiplano Central y Occidente									
Nubosidad				Viento Km/h		Precipitación (mm)	Temperatura °C		
	Despejado	Pocas Nubes	Nubosidad Dispersa	Nublados parciales a totales	Proveniente		Velocidad	Altiplano Central	
Lunes - Viernes									
Mañana			*		Norte	Leve ocasionalmente moderado de lunes a miércoles	Lloviznas en zonas de montaña por enfriamiento	14 - 16	09 - 11
Tarde			*	(Lunes, jueves y viernes)	Norte	Leve ocasionalmente moderado de lunes a miércoles	Lluvias y/o lloviznas con actividad eléctrica en especial sobre occidente, así mismo se prevén lluvias generalizadas para los días lunes, jueves y viernes	23 - 25 A partir del jueves 25 - 27	21 - 23 A partir del jueves 23 - 25
Noche			*	(Lunes, jueves y viernes)	Norte	Leve ocasionalmente moderado de lunes a miércoles	Lluvias y/o lloviznas con actividad eléctrica en especial sobre occidente, así mismo se prevén lluvias generalizadas para los días lunes, jueves y viernes	17 - 19	07 - 09
Observaciones	Neblina, lloviznas y sensación a frío en zonas de montaña, para esta semana se prevén que las temperaturas se manifiesten menos cálidas a comparación de los días anteriores, esperando una leve recuperación en los valores cálidos desde el jueves. Lluvias/o lloviznas en especial hacia el occidente, se proyecta que se generalicen para el resto de las regiones a partir del jueves. Esta semana los mayores acumulados se registrarán los días lunes, jueves y viernes.								



Región Bocacosta								
Nubosidad					Viento Km/h		Precipitación (mm)	Temperatura °C
	Despejado	Pocas Nubes	Nubosidad Dispersa	Nublados parciales a totales	Proveniente	Velocidad		
Lunes - Viernes								
Mañana			*	*		Calma	Posibles lloviznas y/o lluvias en zonas de montaña fronterizas a México	24 - 26
Tarde			*	*	suroeste	Leve	Lluvia con actividad eléctrica	31 - 33 A partir del jueves 33 - 35
Noche			*	*	suroeste	Leve	Lluvia con actividad eléctrica	26 - 28
Observaciones	Niebla, y posibles lloviznas y/o lluvia al amanecer. Abundante nubosidad, lluvias con actividad eléctrica en horas de la tarde y noche. Aumento en las precipitaciones para el final de la semana.							





Recomendaciones

Al sector agrícola

- ★ Durante el ingreso de los frentes fríos, es necesario cubrir las plantas con materia orgánica seca (hojarasca o rastrojo vegetal) y/o coberturas plásticas, mulch.
- ★ El pronóstico de acumulado de lluvia es favorable, por lo que se recomienda la cosecha de agua de lluvia para implementar riegos complementarios en períodos largos de baja distribución de lluvia.
- ★ Elaboración de zanjas o acequias para evitar inundaciones y pérdida del suelo.





GOBIERNO *de*
GUATEMALA

MINISTERIO DE
AGRICULTURA, GANADERÍA
Y ALIMENTACIÓN

DIRECCIÓN DE INFORMACIÓN
GEOGRÁFICA, ESTRATÉGICA Y
GESTIÓN DE RIESGOS - DIGEGR -

CENTRO DE INFORMACIÓN
ESTRATÉGICA
AGROPECUARIA



Fecha: 16 de octubre
de 2023

BOLETÍN NO. 82

Hora: 13:30 hrs.

Al sector pecuario



- ★ En prevención a las inundaciones y crecidas repentinas de ríos se recomienda evacuar o mover al ganado hacia lugares altos y donde haya más forraje y con vías de acceso para asegurar su alimentación.



- ★ Colocar cortinas (de sarán, sacos de concentrado u otro material que sea impermeable y permita la ventilación) en los corrales de aves y cerdos, para evitar corrientes de aire frío directo y/o azote de la lluvia para evitar enfermedades.



- ★ Siempre debe regirse por estrictos programas de vacunación y desparasitación; tomando en consideración las enfermedades que se encuentren en la región y la época de presentación.