



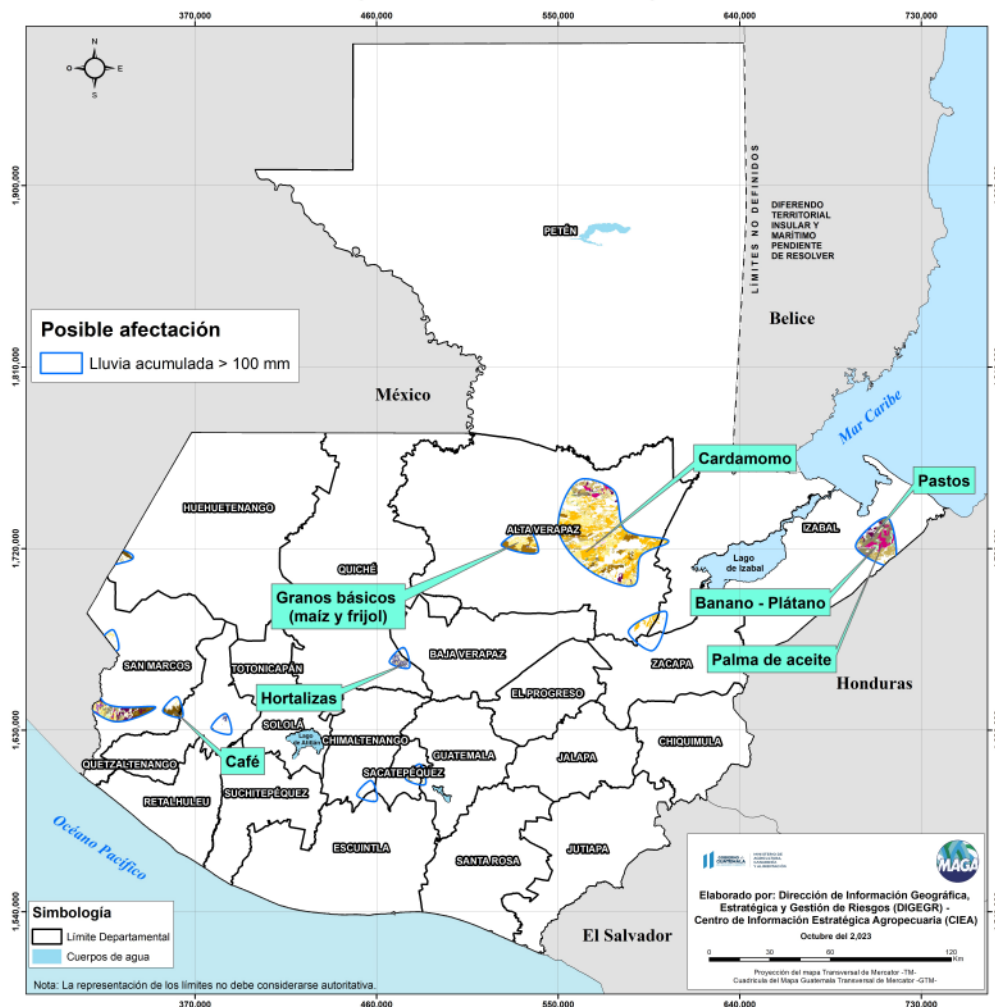
Boletín Agrometeorológico del 13 al 16 de octubre de 2023

	Salida y puesta de sol			Fase Lunar	
	Sábado	Domingo / Lunes		Sábado	Domingo / Lunes
	Salida: 05:54	Salida: 05:54		Luna Nueva/ Eclipse Lunar	Luna Nueva
Puesta: 17:44	Puesta: 17:43				

De acuerdo al análisis agrometeorológico para este fin e inicio de semana, el Centro de Información Estratégica Agropecuaria identificó los cultivos expuestos a daños por la amenaza de lluvias y altas temperaturas. Las zonas expuestas pueden visualizarse en el siguiente mapa.

En estas áreas (43 municipios) el MAGA mantendrá monitoreo constante ante posibles daños a cultivos (Café, maíz, frijol, hortalizas, plátano, cardamomo, banano, palma de aceite y pastos), especialmente por amenaza a lluvias en los municipios de Cahabón, San Pedro Carchá, Senahú, Fray Bartolomé De Las Casas del departamento de Alta Verapaz; Puerto Barrios y Morales de Izabal.

Cultivos monitoreados por condiciones meteorológicas (13 al 16 de octubre 2023)

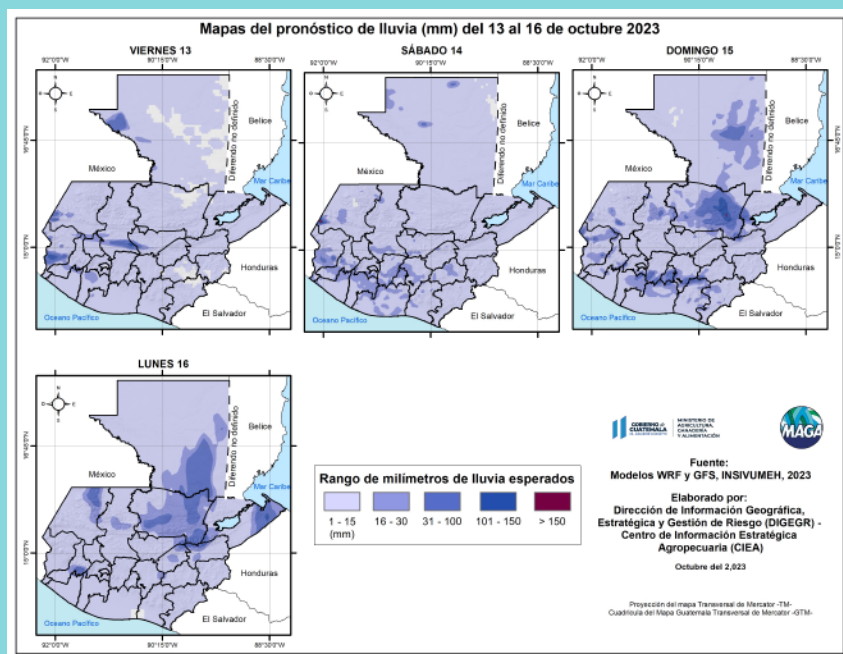
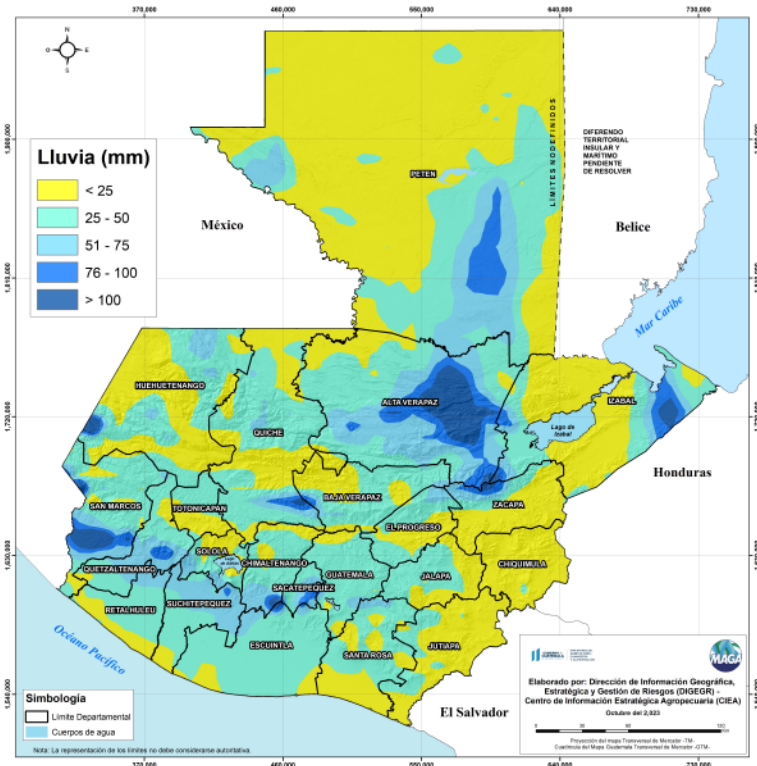




Condiciones esperadas

Para los siguientes días, el país estará influenciado con abundante nubosidad, generada por la entrada de humedad de ambos litorales y efectos de frente frío. Por lo que se prevén lluvias con actividad eléctrica en especial para sábado y domingo, es muy posible que se presenten eventos moderados a fuertes con algunos eventos de granizo en particular en lugares altos y con gran elevación. Las temperaturas se comportarán menos cálidas con sensación a frío en horas de la noche y madrugada en particular sobre las regiones del Altiplano Central y Occidental. Viento incrementando su valor a partir de inicios de semana para: Valles de Oriente, Altiplano Central y Occidental. Tomar en cuenta que a partir del martes se prevé disminución de lluvias a nivel nacional así mismo las temperaturas podrían bajar aún más su valor significativamente.

Pronóstico del acumulado de lluvia (mm) del 13 al 16 de octubre 2023
República de Guatemala



En los siguientes mapas se observa la posibilidad de lluvia, los mayores acumulados se pueden presentar en los departamentos de Alta Verapaz, Sacatepéquez, San Marcos, Suchitepéquez y Quetzaltenango.

Fuente: INSIVUMEH, 2023.



MINISTERIO DE AGRICULTURA, GANADERÍA Y ALIMENTACIÓN

DIRECCIÓN DE INFORMACIÓN GEOGRÁFICA, ESTRATÉGICA Y GESTIÓN DE RIESGOS - DIGEGR -

CENTRO DE INFORMACIÓN ESTRATÉGICA AGROPECUARIA



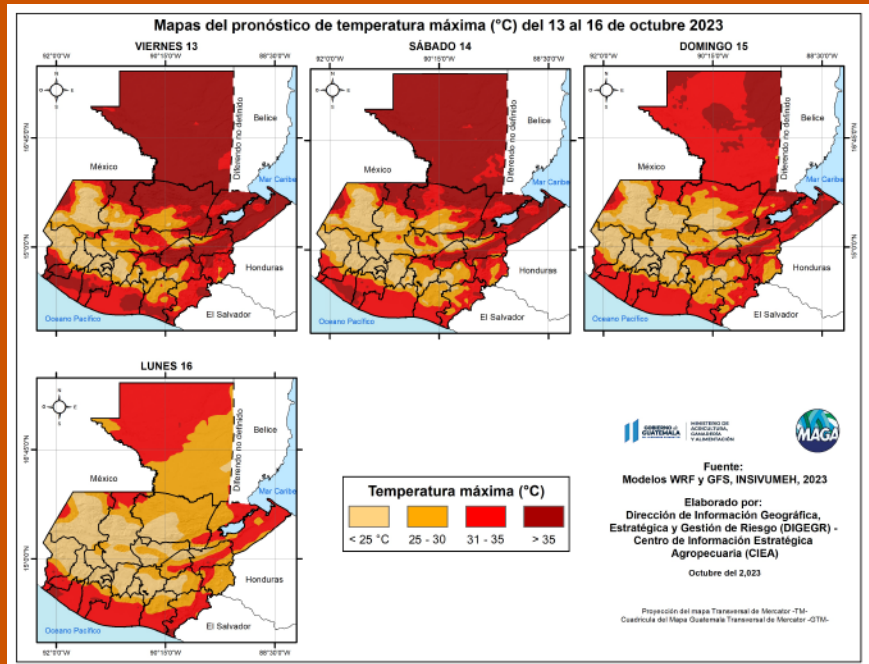
Fecha: 13 de octubre de 2023

BOLETÍN NO. 81

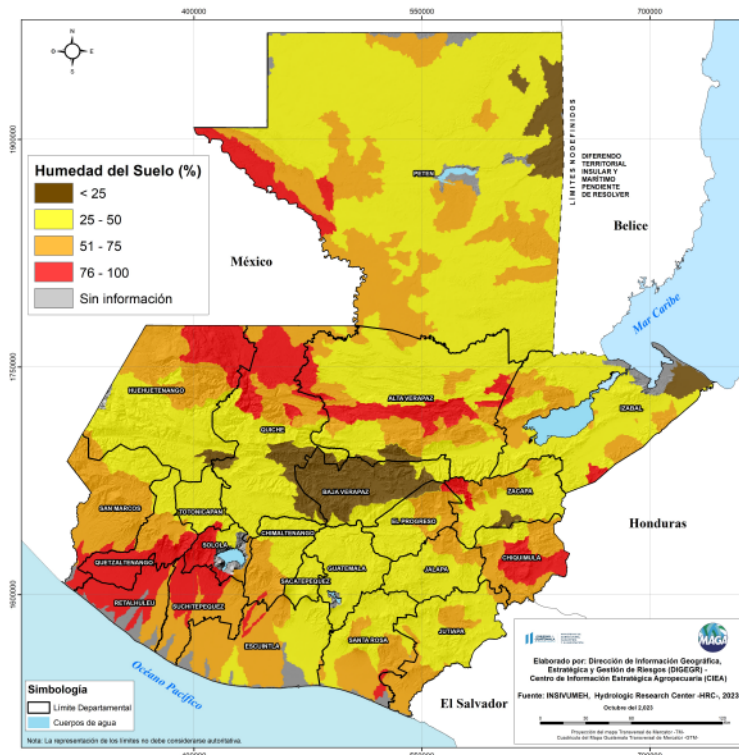
Hora: 14:30 hrs.

Las altas temperaturas más importantes para esta semana se esperan en los municipios de Flores, San Andrés y Melchor de Mencos del departamento de Petén y Panzós de Alta Verapaz con temperaturas arriba de los 39 °C, para el día lunes se observa una disminución considerable de las temperaturas máximas en la mayor parte del país. En el siguiente mapa se pueden visualizar las temperaturas altas a nivel nacional para esta semana.

Fuente: INSIVUMEH, 2023.



Porcentaje de humedad del suelo 13 de octubre de 2023 (capa superior) República de Guatemala



Humedad del suelo capa superior

Según el mapa de porcentaje de humedad del suelo de capa superior los departamentos de Petén, Alta Verapaz, Quiché, Sololá, Huehuetenango, San Marcos, Quetzaltenango, Suchitepéquez, Retalhuleu, Izabal, Santa Rosa y Escuintla en algunas áreas presentan alta humedad arriba del 75% (color rojo), si se presentan lluvias en estas áreas se pueden presentar crecidas de ríos, inundaciones y deslizamientos de tierras en zonas agrícolas.



GOBIERNO de GUATEMALA

MINISTERIO DE AGRICULTURA, GANADERÍA Y ALIMENTACIÓN

DIRECCIÓN DE INFORMACIÓN GEOGRÁFICA, ESTRATÉGICA Y GESTIÓN DE RIESGOS - DIGEGR -

CENTRO DE INFORMACIÓN ESTRATÉGICA AGROPECUARIA



Fecha: 13 de octubre de 2023

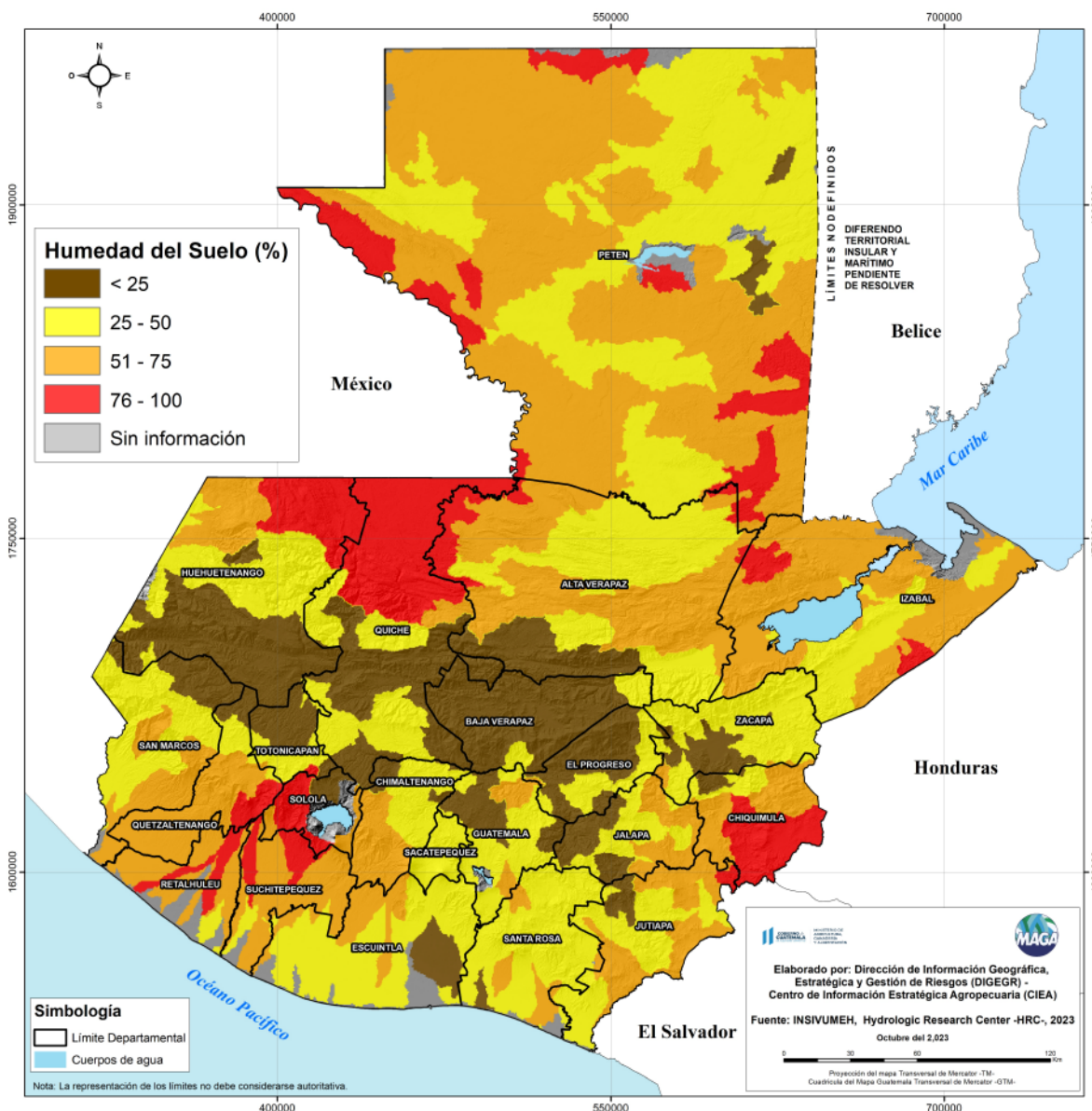
BOLETÍN NO. 81

Hora: 14:30 hrs.

Humedad del suelo capa inferior

En el mapa de humedad del suelo en la capa inferior, se observa baja humedad en los departamentos de Baja Verapaz, El Progreso, Totonicapán, Zacapa, Guatemala y de centro a sur de Quiché y Huehuetenango. Algunas áreas de Petén, Izabal, Alta Verapaz, Chiquimula, Sololá, Retalhuleu, Suchitepéquez y norte de Quiché y Huehuetenango presentan humedad del suelo mayores a 75% en estas zonas los suelos se pueden saturar en menos tiempo esto puede variar según las características físicas del suelo (texturas).

Porcentaje de humedad del suelo 13 de octubre de 2023 (capa inferior) República de Guatemala



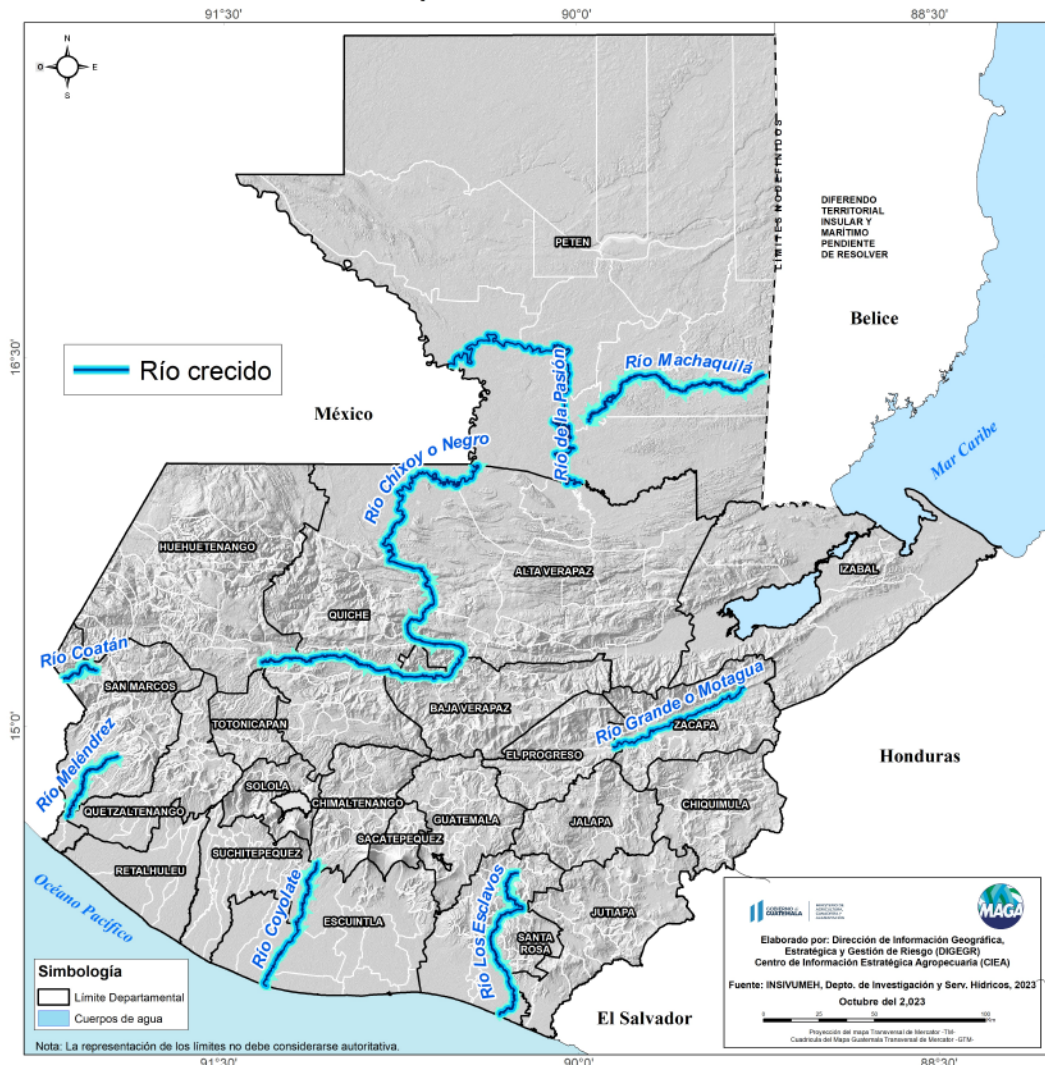


Monitoreo de ríos en nivel bajo y ríos crecidos

Considerando que los eventos de la sequía agrícola son precedidos por una disminución en caudales y niveles de ríos, es importante mantener el monitoreo de los ríos más importantes. Del mismo modo, en el caso de ríos crecidos que puedan provocar inundaciones en territorio agrícola, principalmente en las partes bajas de cuencas, especialmente si se esperan acumulados importantes de lluvia en los próximos días.

El siguiente mapa muestran los ríos que han reportado un nivel crecido (color azul) en las diferentes vertientes. En el caso de la vertiente del Pacífico en los ríos de Los Esclavos, Coyolate, y Meléndrez, en la vertiente del Golfo de México por los ríos Coatán, Chixoy o Negro y Río de la Pasión, y en la vertiente del Caribe los ríos Motagua y Machaquilá.

Niveles de ríos. 13 de octubre del 2023
República de Guatemala

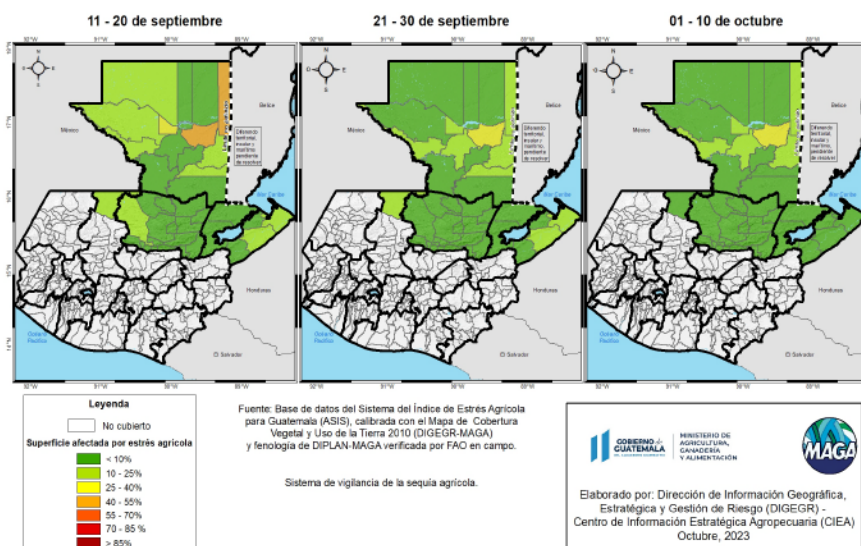


Monitoreo de Sequía Agrícola

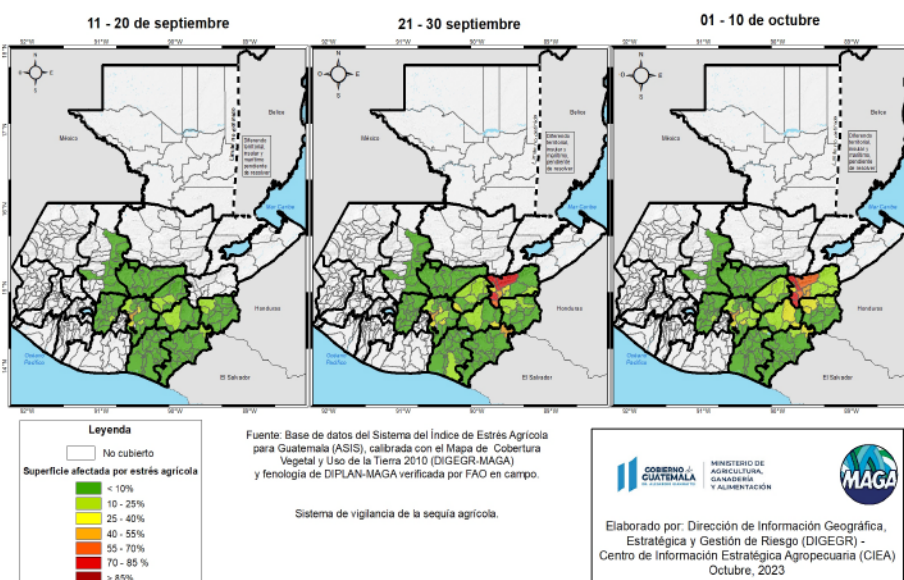
El Índice de Estrés Agrícola (ASI) registrado para maíz y frijol refleja la posible afectación de la sequía agrícola a partir de la respuesta vegetal y el momento más crítico del cultivo, reflejando el porcentaje superficie afectada del cultivo conocido en cada municipio.

En los siguientes mapas se muestran los valores del ASI registrados del mes de septiembre hasta la primera decada (10 días) de octubre 2023, en granos básicos del ciclo de segunda. Observando posible afectación en de forma constante en municipios de Petén.

Vigilancia de sequía agrícola de maíz y frijol de segunda Septiembre - Octubre 2023



Vigilancia de sequía agrícola de frijol de segunda Septiembre - Octubre 2023



Del mismo modo, el monitoreo del frijol del periodo de segunda o postrera en regiones de Valles de oriente, Altiplano central y Suroriente. Mostrando mayores índices de estrés en Zacapa.



GOBIERNO de GUATEMALA

MINISTERIO DE AGRICULTURA, GANADERÍA Y ALIMENTACIÓN

DIRECCIÓN DE INFORMACIÓN GEOGRÁFICA, ESTRATÉGICA Y GESTIÓN DE RIESGOS - DIGEGR -

CENTRO DE INFORMACIÓN ESTRATÉGICA AGROPECUARIA



Fecha: 13 de octubre de 2023

BOLETÍN NO. 81

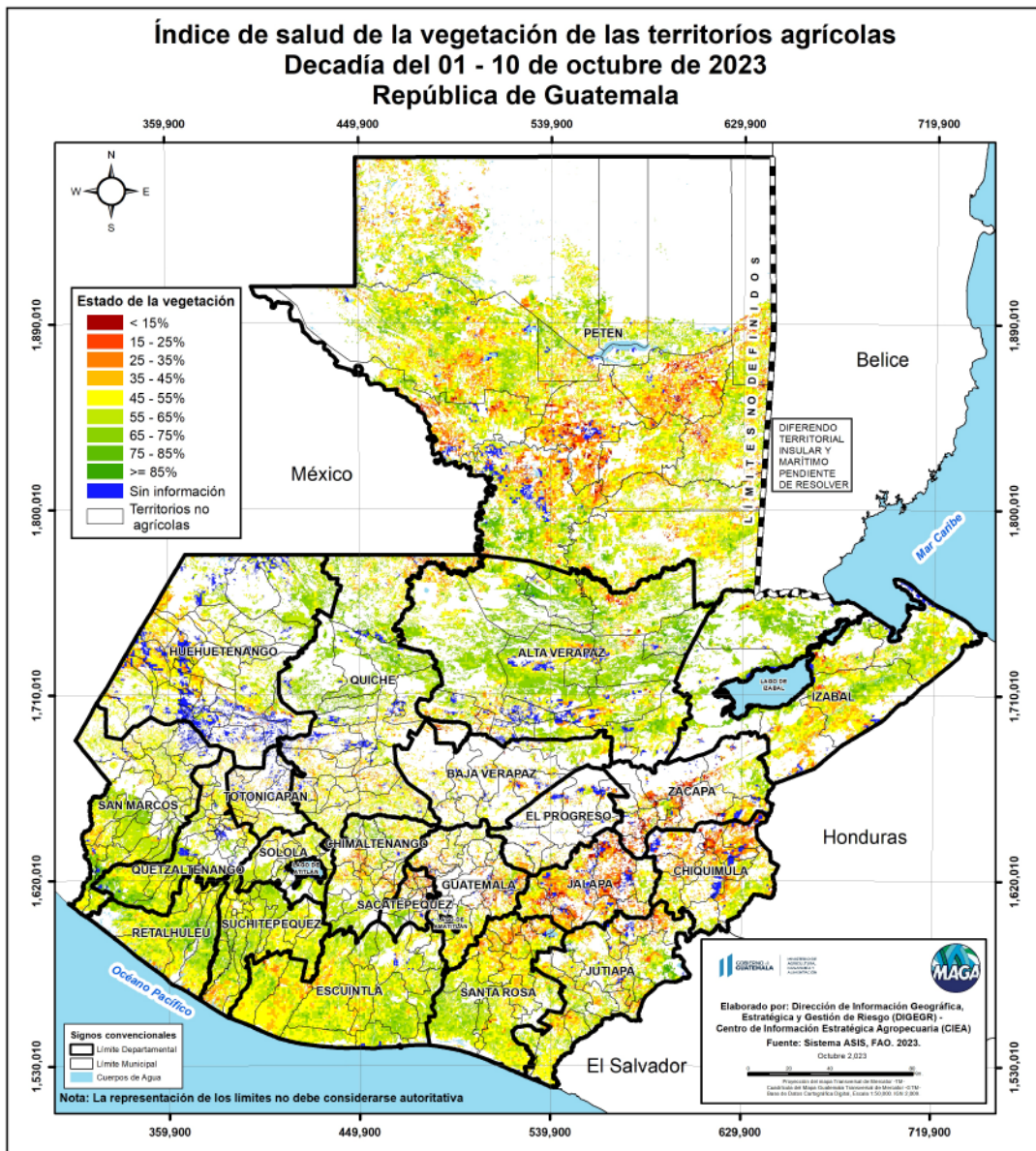
Hora: 14:30 hrs.

ÍNDICE DE LA SALUD DE LA VEGETACIÓN EN TERRITORIO AGRÍCOLA

El Índice de Salud de la Vegetación (VHI) refleja la severidad de una sequía con base en la salud de la vegetación y la influencia de la temperatura.

El siguiente mapa muestra los valores del VHI registrado en la decada del 01 – 11 de octubre 2023, en el territorio de uso agrícola.

Resalta el estrés en los cultivos anuales (granos básicos, arroz, hortalizas, sandía, melón, pashte, entre otros) principalmente en los departamentos de Zacapa, Chiquimula, este de Jalapa y Jutiapa; y de los pastos (naturales y cultivados) en el Petén, Izabal, Zacapa y Jalapa.





**GOBIERNO de
GUATEMALA**

MINISTERIO DE
AGRICULTURA, GANADERÍA
Y ALIMENTACIÓN

**DIRECCIÓN DE INFORMACIÓN
GEOGRÁFICA, ESTRATÉGICA Y
GESTIÓN DE RIESGOS - DIGEGR -**

**CENTRO DE INFORMACIÓN
ESTRATÉGICA
AGROPECUARIA**



Fecha: 13 de octubre
de 2023

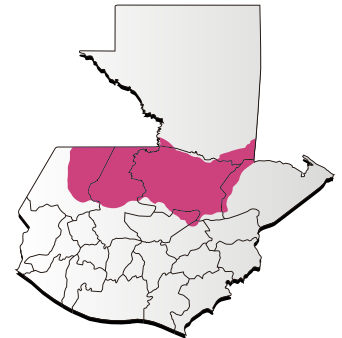
BOLETÍN NO. 81

Hora: 14:30 hrs.

Condiciones por regiones

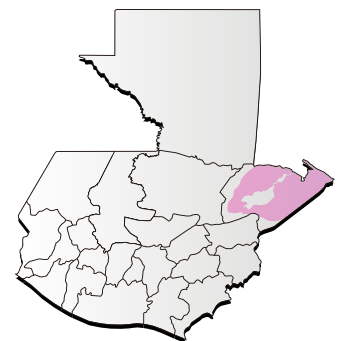
Región Franja Transversal del Norte

	Nubosidad				Viento Km/h		Precipitación (mm)	Temperatura °C
	Despejado	Pocas Nubes	Nubosidad Dispersa	Nublados parciales a totales	Proveniente	Velocidad		
Sábado - Lunes								
Mañana			*	*	nordeste	Leve	Lloviznas para inicios de semana en zonas montañosas	16 - 18
Tarde			*	*	nordeste	Leve	Lluvias y/o lloviznas con actividad eléctrica	23 - 25
Noche			*	*	nordeste	Leve	Lluvias y/o lloviznas con actividad eléctrica	21 - 23
Observaciones	Niebla y lloviznas al amanecer en especial en zonas de montaña. Sensación a frío en la noche y madrugada. Predomina el ambiente húmedo, con presencia de lluvias, presencia de eventos moderados a fuertes con posible caída de granizo en lugares con gran elevación en particular para la parte Norte del departamento de Quiché para el día sábado. Disminución y/o ausencia de lluvias a partir del martes.							



Región Caribe

	Nubosidad				Viento Km/h		Precipitación (mm)	Temperatura °C
	Despejado	Pocas Nubes	Nubosidad Dispersa	Nublados parciales a totales	Proveniente	Velocidad		
Sábado - Lunes								
Mañana			*	*		Calma	Posibles lloviznas al amanecer	25 - 27
Tarde			*	*	nordeste	Leve	Lluvias y/o lloviznas con actividad eléctrica	32 - 34
Noche			*	*	nordeste	Leve	Lluvias y/o lloviznas con actividad eléctrica	28 - 30
Observaciones	Se prvéen días cálidos con abundante nubosidad y lluvias acompañadas de actividad eléctrica. Disminución y/o ausencia de lluvias a partir del martes.							





GOBIERNO de
GUATEMALA
MINISTERIO DE
AGRICULTURA, GANADERÍA
Y ALIMENTACIÓN

DIRECCIÓN DE INFORMACIÓN
GEOGRÁFICA, ESTRATÉGICA Y
GESTIÓN DE RIESGOS - DIGEGR -

CENTRO DE INFORMACIÓN
ESTRATÉGICA
AGROPECUARIA



Fecha: 13 de octubre
de 2023

BOLETÍN NO. 81

Hora: 14:30 hrs.

Condiciones por regiones

Región Pacífico								
	Nubosidad				Viento Km/h		Precipitación (mm)	Temperatura °C
	Despejado	Pocas Nubes	Nubosidad Dispersa	Nublados parciales a totales	Proveniente	Velocidad		
Sábado - Lunes								
Mañana			*		Calma			25 - 27
Tarde			*	*	Sureste	Leve	Lluvia con posible actividad eléctrica	32 - 34
Noche			*	*	Calma	Leve	Lluvia con posible actividad eléctrica	27 - 29
Observaciones	Ambiente cálido, soleado con incremento de nubosidad, esperando lluvias con actividad eléctrica en horas de la tarde, condiciones lluviosas que podrían prevalecer en la noche. Viento incrementando su intensidad para inicios de semana sobre las costas de Jutiapa.							



Región de Petén								
	Nubosidad				Viento Km/h		Precipitación (mm)	Temperatura °C
	Despejado	Pocas Nubes	Nubosidad Dispersa	Nublados parciales a totales	Proveniente	Velocidad		
Sábado - Lunes								
Mañana			*	*	nordeste	Leve	Lloviznas al amanecer sobre los municipios fronterizos con México	25 - 27
Tarde			*	*	nordeste	Leve	Lluvias y/o lloviznas con actividad eléctrica	32 - 34
Noche			*	*	nordeste	Leve	Lluvias y/o lloviznas con actividad eléctrica	26 - 28
Observaciones	Neblina al amanecer con posible lloviznas. Ambiente cálido y húmedo, abundante nubosidad durante los próximos días, presencia de lluvias con actividad eléctrica. No se descarta que se manifiesten eventos moderados a fuertes hacia los municipios fronterizos con México y al sur del departamento. Disminución y/o ausencia de lluvias a partir del martes.							



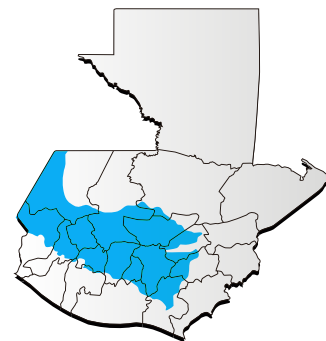


 **Condiciones por regiones**

Región Valles del Oriente									
	Nubosidad				Viento Km/h		Precipitación (mm)	Temperatura °C	
	Despejado	Pocas Nubes	Nubosidad Dispersa	Nublados parciales a totales	Proveniente	Velocidad		Sur de Valles de Oriente	Cuenca del Motagua
Sábado - Lunes									
Mañana			*	*		Calma	Lloviznas al amanecer en zonas de montaña	18 - 20	23 - 25
Tarde			*	*	nordeste	Leve	Lluvias y/o lloviznas con actividad eléctrica	26 - 28	32 - 34
Noche			*	*	nordeste	Leve	Lluvias y/o lloviznas con actividad eléctrica	23 - 25	28 - 30
Observaciones	Neblina con lloviznas en la noche y madrugada con sensación a fresco en especial en zonas de montaña. Ambiente cálido con abundante nubosidad. Presencia de lluvias y/o lloviznas, no se descarta que se manifiesten eventos locales severos con posible caída de granizo para el día sábado hacia: Zacapa y Chiquimula. Viento incrementando su intensidad para inicios de la próxima semana. Disminución y/o ausencia de lluvias a partir del martes.								



Regiones del Altiplano Central y Occidente									
	Nubosidad				Viento Km/h		Precipitación (mm)	Temperatura °C	
	Despejado	Pocas Nubes	Nubosidad Dispersa	Nublados parciales a totales	Proveniente	Velocidad		Altiplano Central	Occidente
Sábado - Lunes									
Mañana			*	*	Norte	Leve	Lloviznas y/o lluvias especial en zonas de montaña	15 - 17	10 - 12
Tarde			*	*	Sur	Leve	Lluvias y/o lloviznas con actividad eléctrica	24 - 26	20 - 22
Noche			*	*	Variable	Leve	Lluvias y/o lloviznas con actividad eléctrica	18 - 20	09 - 11
Observaciones	Neblina con lloviznas y/o lluvias en zonas de montaña. Sensación a frío en la noche y madrugada. Continúa el ambiente húmedo con abundante nubosidad, presencia de lluvias y/o lloviznas algunas veces con actividad eléctrica. No se descarta que se manifiesten eventos moderados a fuertes y caída de granizo. Viento incrementando su intensidad para inicios de la próxima semana. Tomar en cuenta que para la tercera semana de octubre las temperaturas disminuirán su valor significativamente.								



Región Bocacosta									
	Nubosidad				Viento Km/h		Precipitación (mm)	Temperatura °C	
	Despejado	Pocas Nubes	Nubosidad Dispersa	Nublados parciales a totales	Proveniente	Velocidad			
Sábado - Lunes									
Mañana			*	*		Leve	Lloviznas y/o lluvias		24 - 26
Tarde			*	*	suroeste	Leve	Lluvia con actividad eléctrica		32 - 34
Noche			*	*	suroeste	Leve	Lluvia con actividad eléctrica		26 - 28
Observaciones	Niebla, lloviznas y/o lluvia al amanecer. Abundante humedad con lluvias con actividad eléctrica. Para el sábado hacia: Chimaltenango, Sacatepéquez, Quetzaltenango, Sololá y norte de Escuintla se proyectan eventos severos de precipitación, durante el periodo de la tarde y noche.								





GOBIERNO de
GUATEMALA

MINISTERIO DE
AGRICULTURA, GANADERÍA
Y ALIMENTACIÓN

DIRECCIÓN DE INFORMACIÓN
GEOGRÁFICA, ESTRATÉGICA Y
GESTIÓN DE RIESGOS - DIGEGR -

CENTRO DE INFORMACIÓN
ESTRATÉGICA
AGROPECUARIA



Fecha: 13 de octubre
de 2023

BOLETÍN NO. 81

Hora: 14:30 hrs.



Recomendaciones

Al sector agrícola

- ★ En las regiones expuestas al exceso de lluvia, construir pozos de infiltración alrededor de las áreas de cultivos, para evitar la saturación de los suelos.
- ★ Cubrir las plantas con materia orgánica seca, como hojarasca o rastrojo vegetal (mulch) y/ o coberturas plásticas.
- ★ Para la protección de hortalizas, plantas ornamentales y el suelo por efectos de vientos fuertes, es necesario colocar estructuras de protección como microtúneles, estos se pueden elaborar con malla y manta.





GOBIERNO de
GUATEMALA

MINISTERIO DE
AGRICULTURA, GANADERÍA
Y ALIMENTACIÓN

DIRECCIÓN DE INFORMACIÓN
GEOGRÁFICA, ESTRATÉGICA Y
GESTIÓN DE RIESGOS - DIGEGR -

CENTRO DE INFORMACIÓN
ESTRATÉGICA
AGROPECUARIA



Fecha: 13 de octubre
de 2023

BOLETÍN NO. 81

Hora: 14:30 hrs.

Al sector pecuario



- ★ Almacenar y resguardar el alimento en lugares alejados del agua, utilizando los mismos costales de alimento y colocándolos en áreas secas sobre tarimas si es posible.



- ★ Proveer fuentes de agua limpia y desparasitar a los animales pues la lluvia ayuda al desplazamiento de las heces con lo que aumenta la presencia de enfermedades parasitarias y diarreas.



- ★ Estar pendiente de toda lesión que pueda aparecer en la piel de los animales, pues la humedad favorece la presentación de hongos y así poder tratarlo a tiempo.