



## Boletín Agrometeorológico del 6 al 9 de octubre de 2023

	Salida y puesta de sol			Fase Lunar
	Sábado / Domingo	Lunes		Sábado / Lunes
	Salida: 05:53	Salida: 05:53		Cuarto Menguante
	Puesta: 17:48	Puesta: 17:47		

De acuerdo al análisis agrometeorológico para este fin e inicio de semana, el Centro de Información Estratégica Agropecuaria identificó los cultivos expuestos a daños por la amenaza de lluvias. Las zonas expuestas pueden visualizarse en el siguiente mapa.

**Cultivos monitoreados por condiciones meteorológicas  
(06 al 09 de octubre 2023)**



En estas áreas (84 municipios) el MAGA mantendrá monitoreo constante ante posibles daños a cultivos (café, maíz, hortalizas, frijol, piña, flores, fresa, follajes, macadamia, hule y pastos), especialmente por amenaza a lluvias en los municipios de Tajumulco, Tejutla y San Pablo del departamento de San Marcos; Cuilco de Huehuetenango; Santa Lucía Cotzumalguapa de Escuintla; Santa Bárbara y Patulul de Suchitepéquez; Santa Rosa de Lima de Santa Rosa y San José Pinula de Guatemala.



MINISTERIO DE AGRICULTURA, GANADERÍA Y ALIMENTACIÓN

DIRECCIÓN DE INFORMACIÓN GEOGRÁFICA, ESTRATÉGICA Y GESTIÓN DE RIESGOS - DIGEGR -

CENTRO DE INFORMACIÓN ESTRATÉGICA AGROPECUARIA



Fecha: 6 de octubre de 2023

BOLETÍN NO. 79

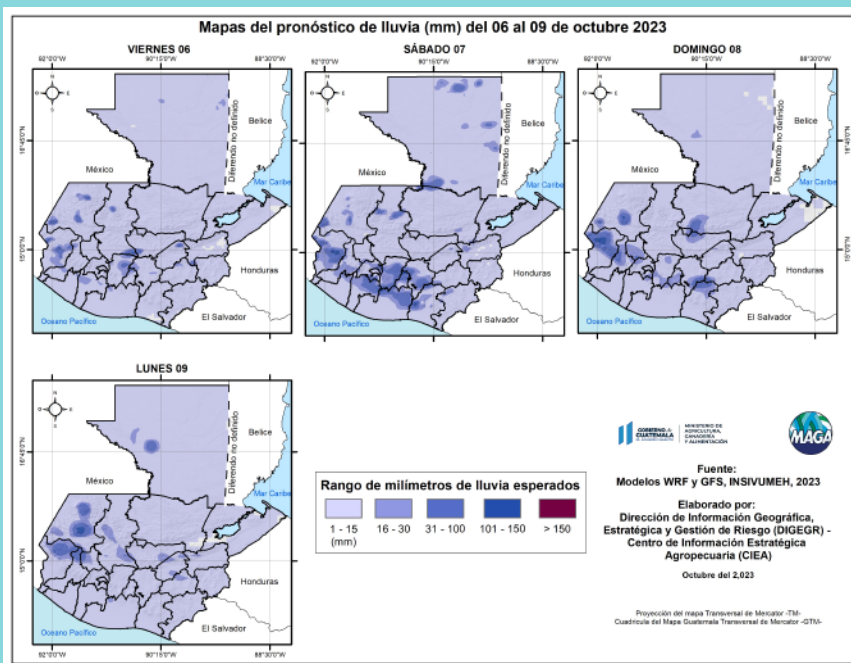
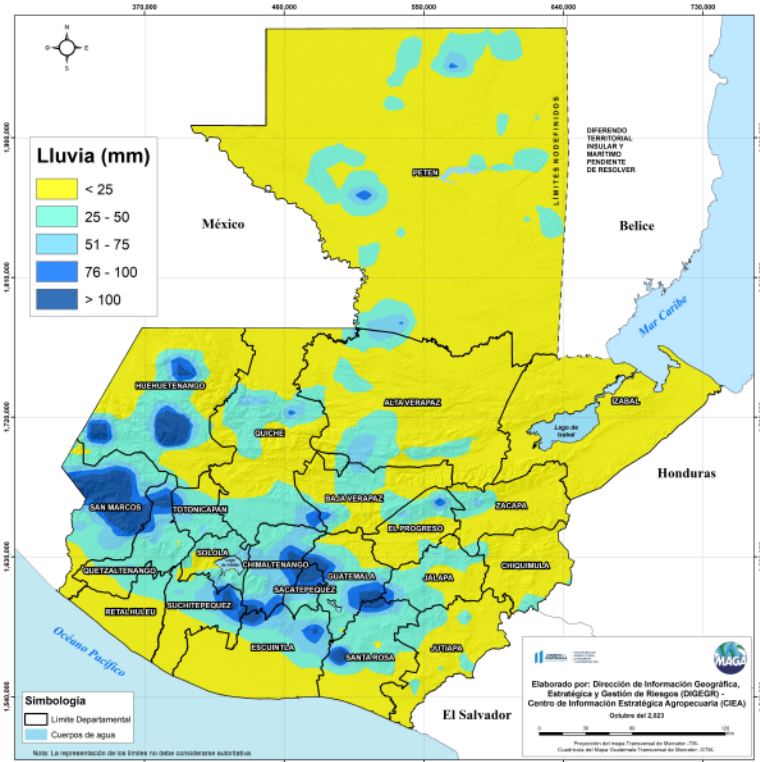
Hora: 11:00 hrs.

Condiciones esperadas

El país estará influenciado con alta humedad, por lo que se prevé un fin de semana lluvioso con alta saturación en la atmósfera, condiciones que continuarán para los primeros días de la segunda semana de octubre. Los acumulados más importantes se proyectan para las áreas montañosas y fronterizas con México. Es muy probable que en algunas áreas del país solo se presente nublados y las lluvias no se manifiesten, pero entre más cercano estén los departamentos con frontera a México, las precipitaciones se manifestarán con mayor intensidad.

La inestabilidad (lluvias previstas) serán a consecuencia del sistema tropical ubicado en el océano Pacífico al sur del Golfo de Tehuantepec, México (sistema tropical cada vez más alejado con trayecto para los próximos días hacia el oeste-noroeste) e interacción con un frente frío sobre el Golfo de México.

Pronóstico del acumulado de lluvia (mm) del 06 al 09 de octubre 2023 República de Guatemala



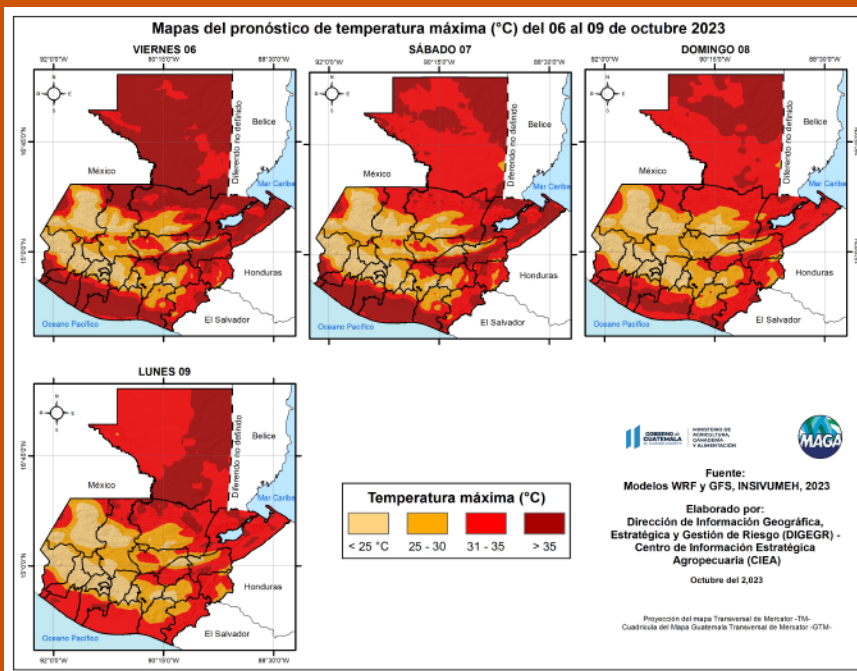
En los siguientes mapas se observa la posibilidad de lluvia, y los mayores acumulados se pueden presentar en los departamentos de Sacatepéquez, San Marcos, Chimaltenango, Guatemala, Quetzaltenango, Totonicapán, Suchitepéquez y Huehuetenango.

Fuente: INSIVUMEH, 2023.

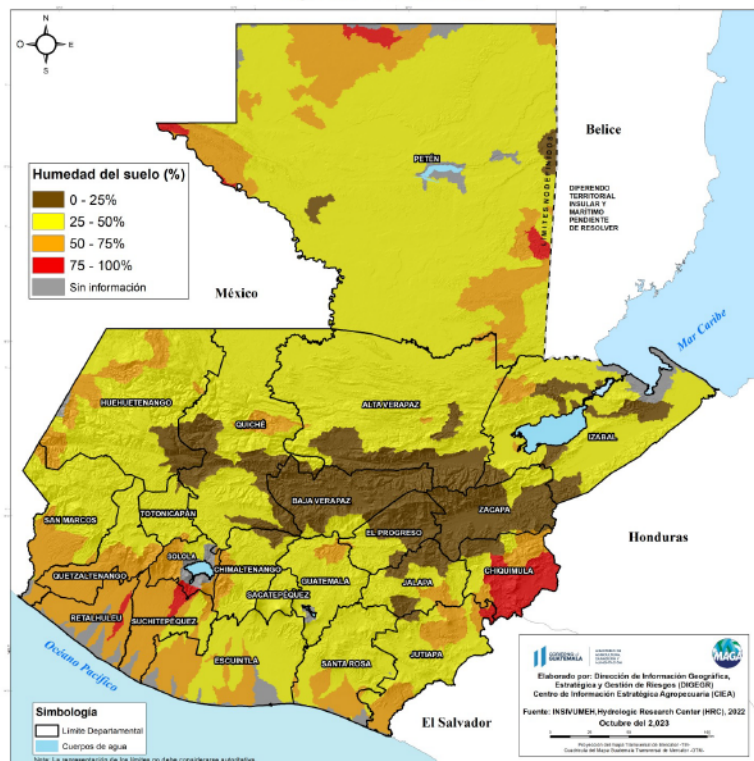


Las altas temperaturas para esta semana se esperan principalmente en los municipios de Melchor de Mencos y Flores del departamento de Petén con temperaturas arriba de los 39 °C. En el siguiente mapa se pueden visualizar las temperaturas altas a nivel nacional para esta semana.

Fuente: INSIVUMEH, 2023.



Porcentaje de humedad en el suelo, capa superior (0-0.3 m) 06 de octubre 2023, República de Guatemala



## HUMEDAD DEL SUELO

### Humedad del suelo capa superior

Para la capa superior Chiquimula es el departamento que cuenta con más presencia de porcentajes de humedad arriba del 75%, seguido por Petén, Suchitepéquez, Retalhuleu y Sololá, mientras que los niveles por debajo del 25% se encuentran con más presencia en los departamentos de Huehuetenango, Quiché, Baja Verapaz, Alta Verapaz, El Progreso, Zacapa en donde pueden presentarse problemas en los cultivos presentes, especialmente en donde se ha presentado esta condición en días consecutivos.



GOBIERNO de GUATEMALA

MINISTERIO DE AGRICULTURA, GANADERÍA Y ALIMENTACIÓN

DIRECCIÓN DE INFORMACIÓN GEOGRÁFICA, ESTRATÉGICA Y GESTIÓN DE RIESGOS - DIGEGR -

CENTRO DE INFORMACIÓN ESTRATÉGICA AGROPECUARIA



Fecha: 6 de octubre de 2023

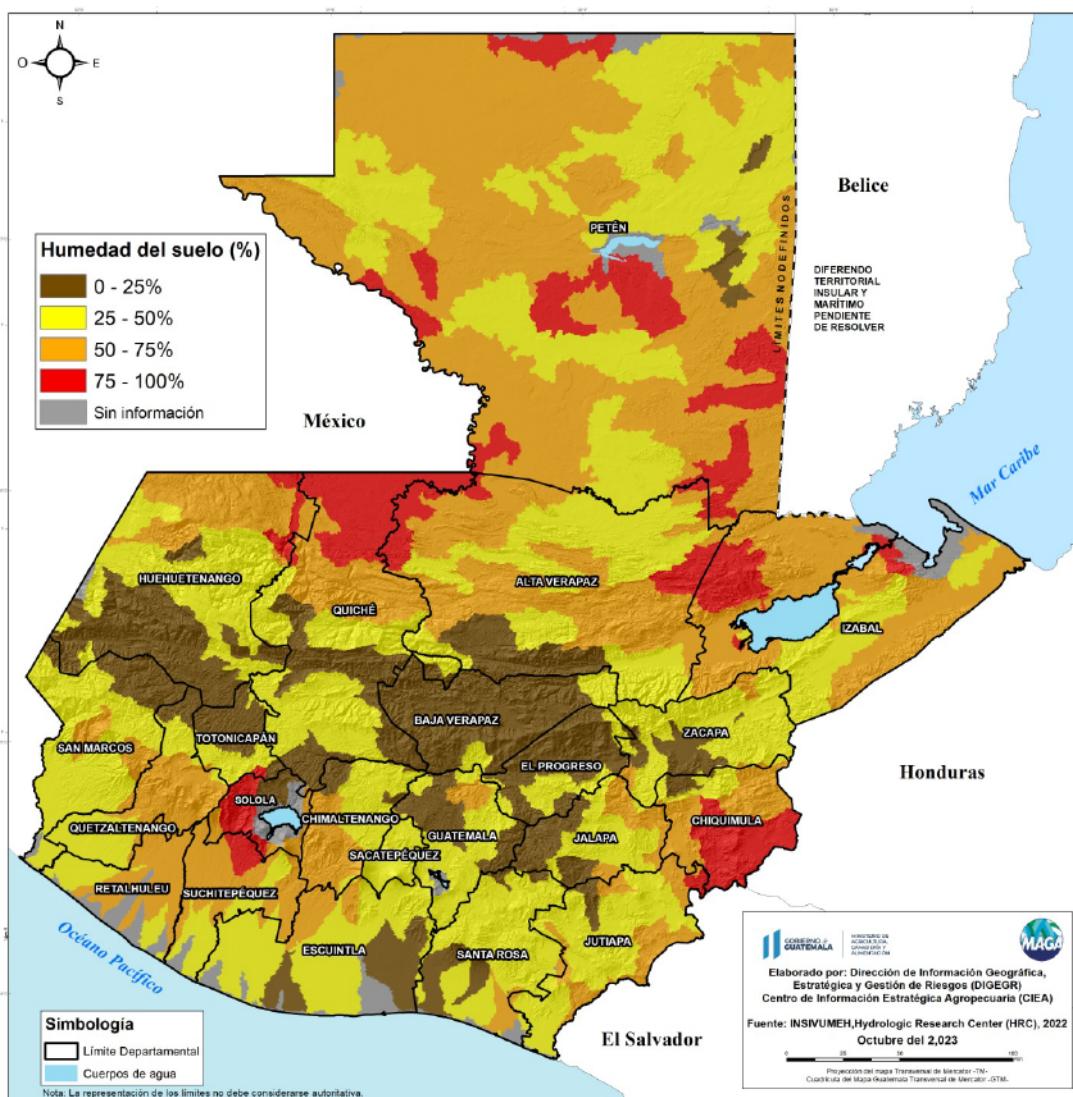
BOLETÍN NO. 79

Hora: 11:00 hrs.

## Humedad del suelo capa inferior

De acuerdo con el mapa de humedad en el suelo, se registran porcentajes arriba del 75% principalmente en Sololá, Chiquimula, norte de Quiché, Izabal y Petén que, dependiendo de las características físicas del suelo, estas zonas se pueden saturar en menos tiempo causando deslizamientos u otros fenómenos de movimientos en masa. En cuanto a los niveles más bajos de humedad (menores al 25%) se encuentran algunas áreas de Huehuetenango, Quiché, Baja Verapaz, El Progreso, Jalapa, Guatemala, Santa Rosa, Escuintla, Totonicapán y Sololá en donde debe favorecerse la infiltración del agua para la recarga de mantos freáticos.

Porcentaje de humedad en el suelo, capa inferior (0.3-3 m) 06 de octubre 2023, República de Guatemala



## Índice de la Vegetación

A continuación, se presenta el monitoreo del estrés vegetal realizado semanalmente durante el mes de septiembre en algunos cultivos de importancia para la temporada actual identificados en la Determinación de Uso de la Tierra al año 2020.

Este análisis resalta la anomalía de la actividad fotosintética del cultivo basado en su comportamiento normal histórico en las mismas fechas e identificándolo como estrés o vegetación saludable. Los mapas muestran la condición de uno o varios cultivos comparándolo a nivel municipal, mientras en las gráficas se reflejan los valores entre 3.0 a 0.5 de anomalía de NDVI por condiciones de excelentes a favorables, entre 0.5 a -0.5 condiciones normales e inferiores a -0.5 condiciones de estrés en niveles iniciales hasta estrés relevante.

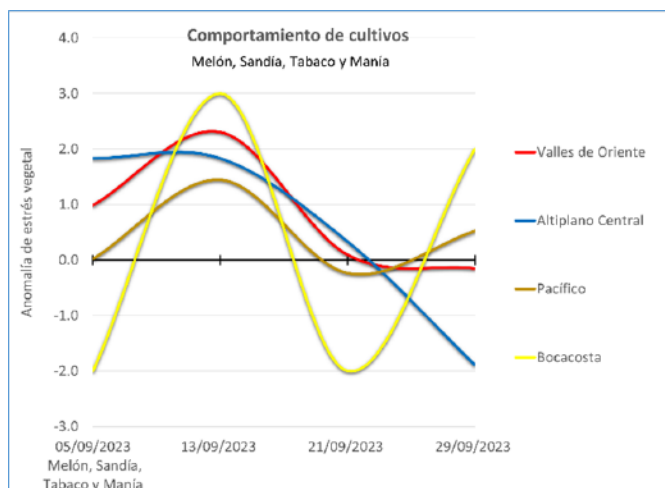
### Sandía y manía

Las condiciones monitoreadas reflejan que la salud a nivel de regiones se ha mantenido y ha mejorado en Bocacosta, Valles de Oriente y Pacífico.

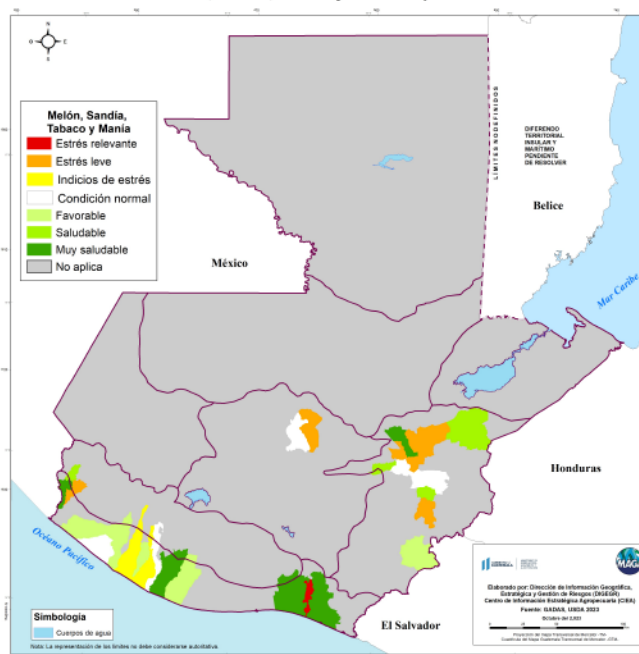
Destaca el estrés leve para diferentes cultivos en los siguientes municipios:

Departamento	Municipio	Cultivo
Baja Verapaz	San Miguel Chicaj	Sandía Manía
	Rabinal	Manía

Condición de la vegetación a nivel municipal al 29 de septiembre del 2023 en melón, sandía, tabaco y manía. República de Guatemala



Fuente: GADAS-USDA, 2023



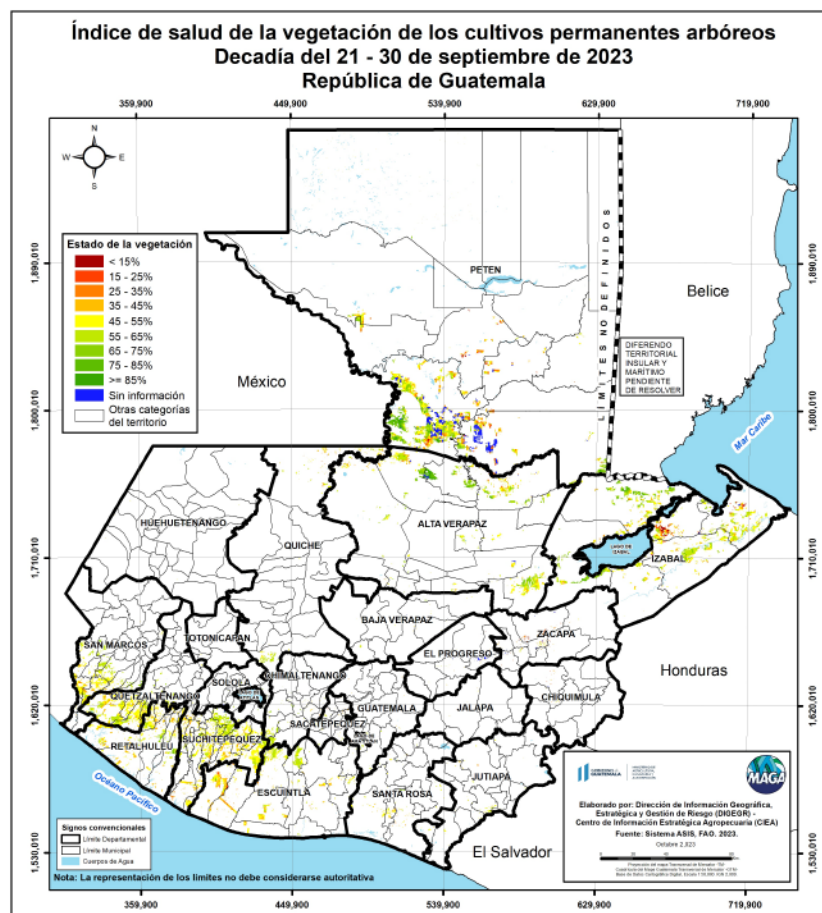


## Otros cultivos

Del mismo modo se identifican los siguientes municipios que han presentado consistencia de estrés en diferentes cultivos permanentes arbóreos.

Cultivo	Departamento	Municipio
Cítricos	Alta Verapaz Baja Verapaz Chimaltenango Santa Rosa Escuintla	San Cristóbal Verapaz Salamá Patzún Chiquimulilla Tiquisate
Mango	El Progreso Retalhuleu Suchitepéquez	Sansare Retalhuleu Santo Domingo Suchitepéquez San Lorenzo
Corozo	Izabal	Livingston Puerto Barrios
Macadamia	Santa Rosa	Barberena

Fuente: ASIS-Guatemala, 2023





GOBIERNO de GUATEMALA

MINISTERIO DE AGRICULTURA, GANADERÍA Y ALIMENTACIÓN

DIRECCIÓN DE INFORMACIÓN GEOGRÁFICA, ESTRATÉGICA Y GESTIÓN DE RIESGOS - DIGEGR -

CENTRO DE INFORMACIÓN ESTRATÉGICA AGROPECUARIA



Fecha: 6 de octubre de 2023

BOLETÍN NO. 79

Hora: 11:00 hrs.

## Monitoreo de ríos en nivel bajo y ríos crecidos

Considerando que los eventos de la sequía agrícola son precedidos por una disminución en caudales y niveles de ríos, es importante mantener el monitoreo de los ríos más importantes. Del mismo modo, en el caso de ríos crecidos que puedan provocar inundaciones en territorio agrícola, principalmente en las partes bajas de cuencas, especialmente si se esperan acumulados importantes de lluvia en los próximos días.

El siguiente mapa muestra los ríos que han reportado un nivel bajo comparado con su nivel normal (en color naranja) principalmente en la cuenca de la vertiente del Pacífico: Río Salamá y Río Madre Vieja. Y ríos crecidos (en color azul) al norte de Quiché, Petén, Zacapa y Santa Rosa.

### Monitoreo de ríos en nivel bajo y ríos crecidos. 06 de octubre del 2023 República de Guatemala





GOBIERNO de  
GUATEMALA  
MINISTERIO DE  
AGRICULTURA, GANADERÍA  
Y ALIMENTACIÓN

DIRECCIÓN DE INFORMACIÓN  
GEOGRÁFICA, ESTRATÉGICA Y  
GESTIÓN DE RIESGOS - DIGEGR -

CENTRO DE INFORMACIÓN  
ESTRATÉGICA  
AGROPECUARIA



Fecha: 6 de octubre  
de 2023

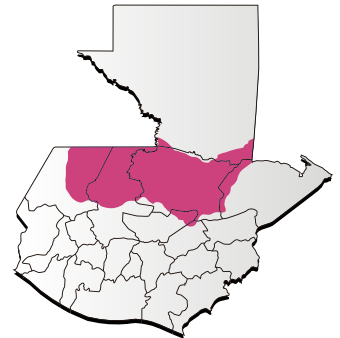
BOLETÍN NO. 79

Hora: 11:00 hrs.

Condiciones por regiones

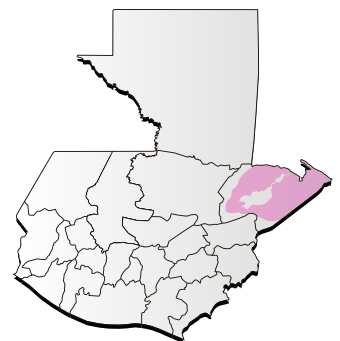
Región Franja Transversal del Norte

	Nubosidad				Viento Km/h		Precipitación (mm)	Temperatura °C
	Despejado	Pocas Nubes	Nubosidad Dispersa	Nublados parciales a totales	Proveniente	Velocidad		
<b>Sábado - Lunes</b>								
Mañana			*	*	nordeste	Leve	Lloviznas para inicios de semana en zonas montañosas	16 - 18
Tarde			*	*	nordeste	Leve		23 - 25
Noche			*	*	nordeste	Leve	Lluvias y/o lloviznas con actividad eléctrica	21 - 23
Observaciones	Niebla y lloviznas al amanecer en especial en zonas de montaña. Sensación a fresco en la noche y madrugada. Predomina el ambiente húmedo, con presencia de lluvias, con mayor intensidad para el sábado y lunes por lo que se puede tener la presencia de eventos moderados a fuertes con posible caída de granizo en lugares con gran elevación.							



Región Caribe

	Nubosidad				Viento Km/h		Precipitación (mm)	Temperatura °C
	Despejado	Pocas Nubes	Nubosidad Dispersa	Nublados parciales a totales	Proveniente	Velocidad		
<b>Sábado - Lunes</b>								
Mañana			*			Calma		25 - 27
Tarde			*	*	nordeste	Leve	Lluvias y/o lloviznas dispersas en bajas cantidades	32 - 34
Noche			*		nordeste	Leve	Lluvias y/o lloviznas dispersas en bajas cantidades	28 - 30
Observaciones	Ambiente cálido y soleado, incremento de nubosidad con posibles lluvias en bajas cantidades en horas de la tarde y parte de la noche.							







 **Condiciones por regiones**

Región Pacífico								
	Nubosidad				Viento Km/h		Precipitación (mm)	Temperatura °C
	Despejado	Pocas Nubes	Nubosidad Dispersa	Nublados parciales a totales	Proveniente	Velocidad		
<b>Sábado - Lunes</b>								
Mañana			*	*	Calma		Posibles lloviznas dispersas al amanecer sobre los departamentos fronterizos con México	25 - 27
Tarde			*	*	Sureste	Leve	Lluvia con posible actividad eléctrica	32 - 34
Noche			*	*	Calma	Leve	Lluvia con posible actividad eléctrica	27 - 29
Observaciones	Ambiente húmedo con abundante nubosidad y lluvias dispersas en primeras horas de la mañana sobre los departamentos fronterizos con México. Predominará el ambiente cálido y húmedo con presencia de lluvias, la intensidad más fuerte se presentarán sobre: Escuintla, Retalhuleu, Suchitupéquez, San Marcos y Quetzaltenango.							



Región de Petén								
	Nubosidad				Viento Km/h		Precipitación (mm)	Temperatura °C
	Despejado	Pocas Nubes	Nubosidad Dispersa	Nublados parciales a totales	Proveniente	Velocidad		
<b>Sábado - Lunes</b>								
Mañana			*	*	nordeste	Leve	Lloviznas al amanecer sobre los municipios fronterizos con México	25 - 27
Tarde			*	*	nordeste	Leve	Lluvias y/o lloviznas con actividad eléctrica	32 - 34
Noche			*	*	nordeste	Leve	Lluvias y/o lloviznas con actividad eléctrica	26 - 28
Observaciones	Neblina al amanecer. Ambiente cálido y húmedo, abundante nubosidad durante los próximos días, presencia de lluvias con actividad eléctrica, no se descarta que se manifiesten eventos moderados a fuertes hacia los municipios fronterizos con México y al sur del departamento.							



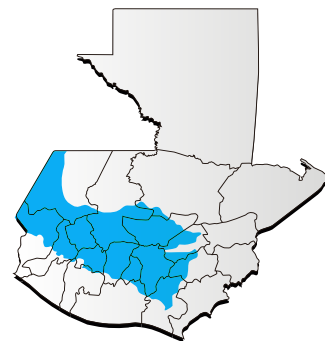


 **Condiciones por regiones**

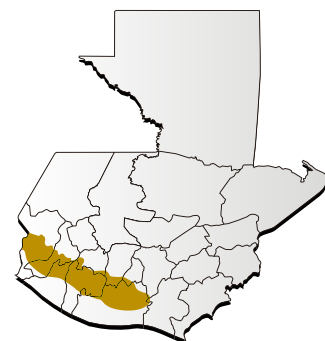
Región Valles del Oriente									
	Nubosidad				Viento Km/h		Precipitación (mm)	Temperatura °C	
	Despejado	Pocas Nubes	Nubosidad Dispersa	Nublados parciales a totales	Proveniente	Velocidad		Sur de Valles de Oriente	Cuenca del Motagua
<b>Sábado - Lunes</b>									
Mañana			*			Calma	Lloviznas para el lunes	20 - 22	24 - 26
Tarde			*	*	nordeste	Leve	Lluvias y/o lloviznas dispersas, pero para el día lunes se prevén lluvias moderadas a fuertes con actividad eléctrica	28 - 30	35 - 37
Noche			*	*	nordeste	Leve		24 - 26	28 - 30
Observaciones	Nebolina en primeras horas del día y lloviznas en los próximos días. Ambiente cálido y húmedo. Presencia de algunas lluvias dispersas con incremento de humedad desde la tarde noche del domingo y el lunes se prevén lluvias moderadas a fuertes con actividad eléctrica durante el período.								



Regiones del Altiplano Central y Occidente									
	Nubosidad				Viento Km/h		Precipitación (mm)	Temperatura °C	
	Despejado	Pocas Nubes	Nubosidad Dispersa	Nublados parciales a totales	Proveniente	Velocidad		Altiplano Central	Occidente
<b>Sábado - Lunes</b>									
Mañana			*	*	Norte	Leve	Lloviznas y/o lluvias en zonas de montaña	15 - 17	10 - 12
Tarde			*	*	Sur	Leve	Lluvias y/o lloviznas con actividad eléctrica	25 - 27	22 - 24
Noche			*	*	Variable	Leve	Lluvias y/o lloviznas con actividad eléctrica	18 - 20	09 - 11
Observaciones	Nebolina con lloviznas y/o lluvias en zonas de montaña. Fresco en la noche y madrugada. Continúa el ambiente húmedo con abundante nubosidad, con presencia de lluvias y/o lloviznas algunas veces con actividad eléctrica. No se descarta que se manifiesten eventos moderados a fuertes en particular en: Huehuetenango, Sololá, Totonicapán, San Marcos y Quetzaltenango.								



Región Bocacosta									
	Nubosidad				Viento Km/h		Precipitación (mm)	Temperatura °C	
	Despejado	Pocas Nubes	Nubosidad Dispersa	Nublados parciales a totales	Proveniente	Velocidad			
<b>Sábado - Lunes</b>									
Mañana			*	*	suroeste	Leve	Lloviznas y/o lluvias		24 - 26
Tarde			*	*	suroeste	Leve	Lluvia con actividad eléctrica		32 - 34
Noche			*	*	suroeste	Leve	Lluvia con actividad eléctrica		26 - 28
Observaciones	Niebla, y lloviznas y/o lluvia al amanecer. Abundante humedad con lluvias con actividad eléctrica, incrementando la intensidad en algunos momentos. Se registrarán los acumulados más importantes sobre: San Marcos, Retalhuleu, Quetzaltenango, Escuintla, Suchitepéquez y Sololá.								





GOBIERNO de  
GUATEMALA

MINISTERIO DE  
AGRICULTURA, GANADERÍA  
Y ALIMENTACIÓN

DIRECCIÓN DE INFORMACIÓN  
GEOGRÁFICA, ESTRATÉGICA Y  
GESTIÓN DE RIESGOS - DIGEGR -

CENTRO DE INFORMACIÓN  
ESTRATÉGICA  
AGROPECUARIA



Fecha: 6 de octubre  
de 2023

BOLETÍN NO. 79

Hora: 11:00 hrs.



## Recomendaciones

### Al sector agrícola

- ★ Contar con un buen drenaje del terreno para evitar inundaciones o saturación del terreno.
- ★ Realizar manejo de malezas para evitar inconvenientes en la etapa de crecimiento de los cultivos, eliminando especies vegetales no deseadas.
- ★ Es importante incorporar material orgánico al suelo para protegerlo de la pérdida por erosión hídrica.
- ★ Implementar el uso de sistemas de captación de agua de lluvia, para tener agua disponible para los cultivos y animales durante los días consecutivos sin lluvia.





Fecha: 6 de octubre  
de 2023

BOLETÍN NO. 79

Hora: 11:00 hrs.

## Al sector pecuario



★ Procurar que los animales no consuman aguas reposadas, y realizar chequeos periódicos de los animales para identificar animales enfermos.

★ Asegurar el acceso de agua potable a los animales.

★ Asegúrese de que las aves tengan un alojamiento seco y ventilado.

★ Estar pendiente de toda lesión que pueda aparecer en la piel de los animales, pues la humedad favorece la presentación de hongos y así poder tratarlo a tiempo.