



CENTRO DE INFORMACIÓN ESTRATÉGICA AGROPECUARIA

Boletín No. 79

Fecha: 30 de septiembre de 2022

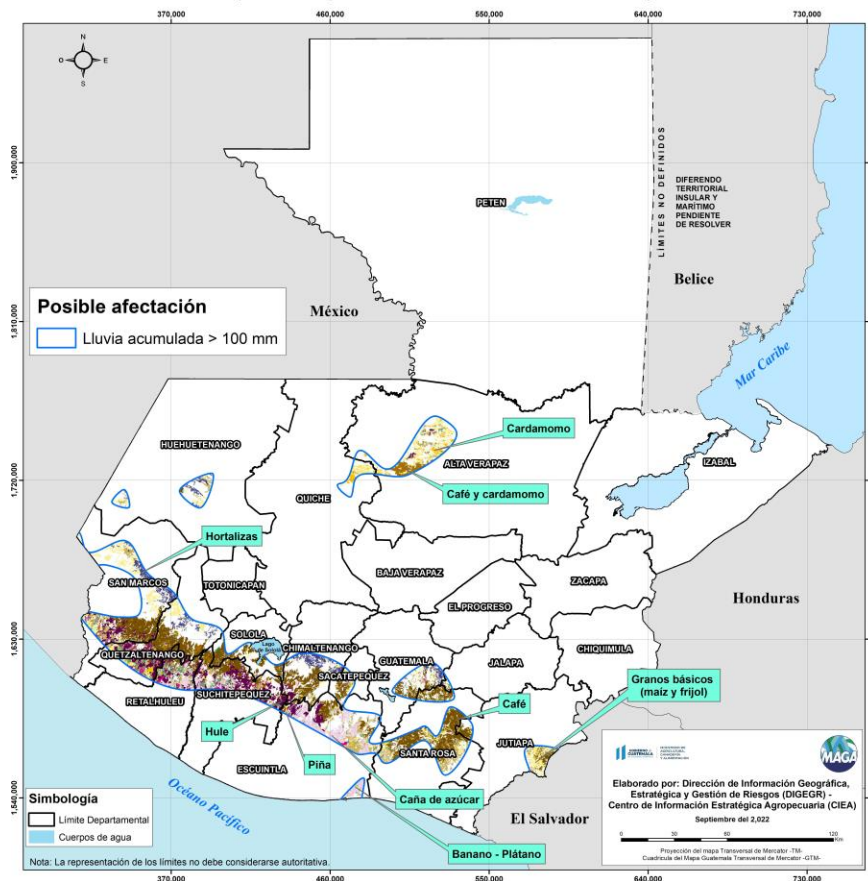
Hora: 16:00

Boletín Agrometeorológico del 30 de septiembre al 03 de octubre de 2022

Salida y puesta de sol		Fase Lunar		
Sábado / Domingo	Lunes	Sábado	Domingo	Lunes
Salida: 05:52 Puesta: 17:51	Salida: 05:52 Puesta: 17:50	Luna Llena	Cuarto Creciente 18:14 Horas	Cuarto Creciente

De acuerdo al análisis agrometeorológico para este fin de semana y el próximo lunes, el Centro de Información Estratégica Agropecuaria identificó los cultivos expuestos a daños por la amenaza de lluvias. Las cuales pueden visualizarse en el siguiente mapa:

Cultivos monitoreados por condiciones meteorológicas
(30 de septiembre al 03 de octubre 2022)



En estas áreas (137 municipios) el MAGA mantendrá monitoreo constante ante posibles daños a cultivos (maíz, frijol, café, cardamomo, banano, hortalizas, piña, plátano, caña de azúcar y hule), especialmente en los municipios de Escuintla y Siquinalá de Escuintla; Cobán y Chisec de Alta Verapaz; Colomba, Coatepeque y El Palmar de Quetzaltenango; Cuilapa y Santa María Ixuatán de Santa Rosa; Chicacao y Santa Bárbara de Suchitepéquez; Yepocapa de Chimaltenango; Nuevo Progreso de San Marcos.



CENTRO DE INFORMACIÓN ESTRATÉGICA AGROPECUARIA

Boletín No. 79

Fecha: 30 de septiembre de 2022

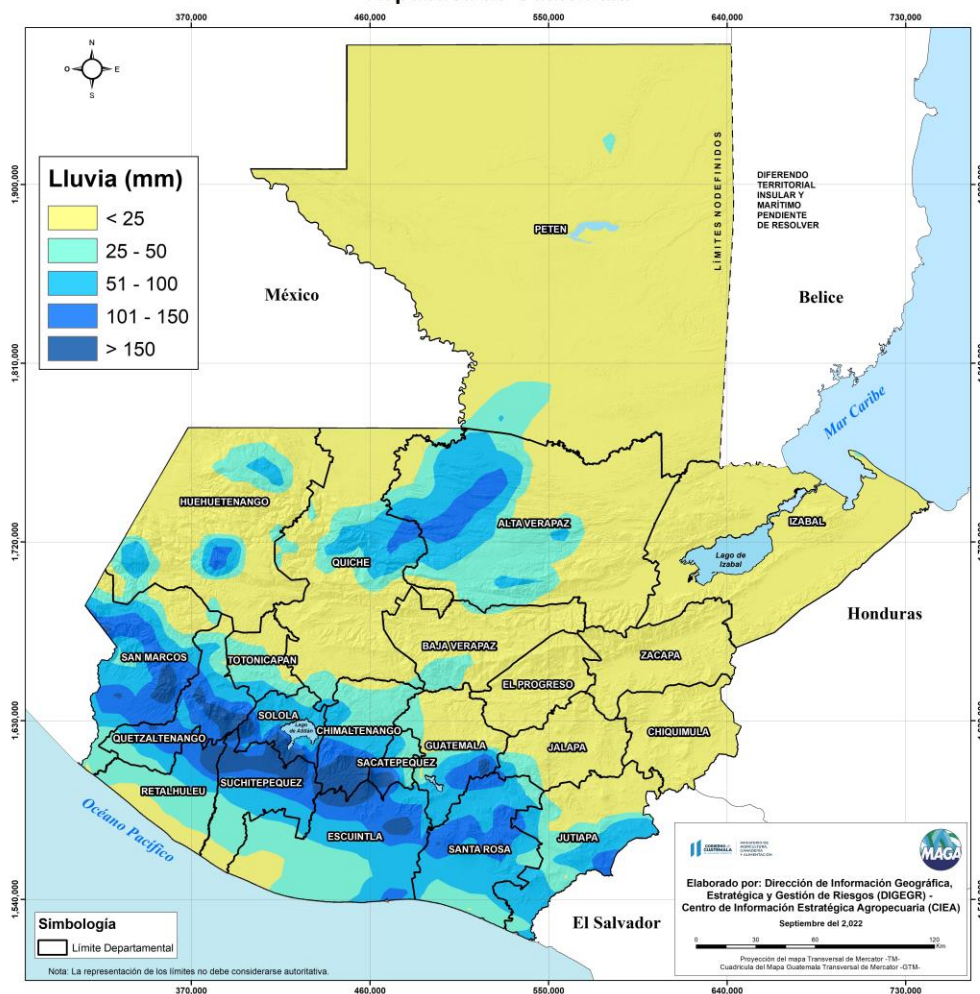
Hora: 16:00

Condiciones esperadas

Para el fin de semana se espera un ambiente caluroso y soleado en el territorio nacional. Las lluvias más importantes se observan en horas de la tarde y noche hacia los departamentos fronterizos con México, Pacífico, Bocacosta y Meseta Central. Tomar en cuenta la saturación existente en los suelos y las lluvias que se esperan durante estos días por lo que no se descarta que se sigan ocasionando inundaciones en territorios agrícolas. Lluvias asociadas a la inestabilidad del océano Pacífico.

En los siguientes mapas se observa la posibilidad de lluvia y los mayores acumulados se pueden presentar en los departamentos de Suchitepéquez, Sololá, Chimaltenango, Quetzaltenango, Sacatepéquez, San Marcos, Santa Rosa y Escuintla.

Pronóstico del acumulado de lluvia (mm) del 30 de septiembre al 03 de octubre 2022
República de Guatemala



Fuente: INSIVUMEH, 2022

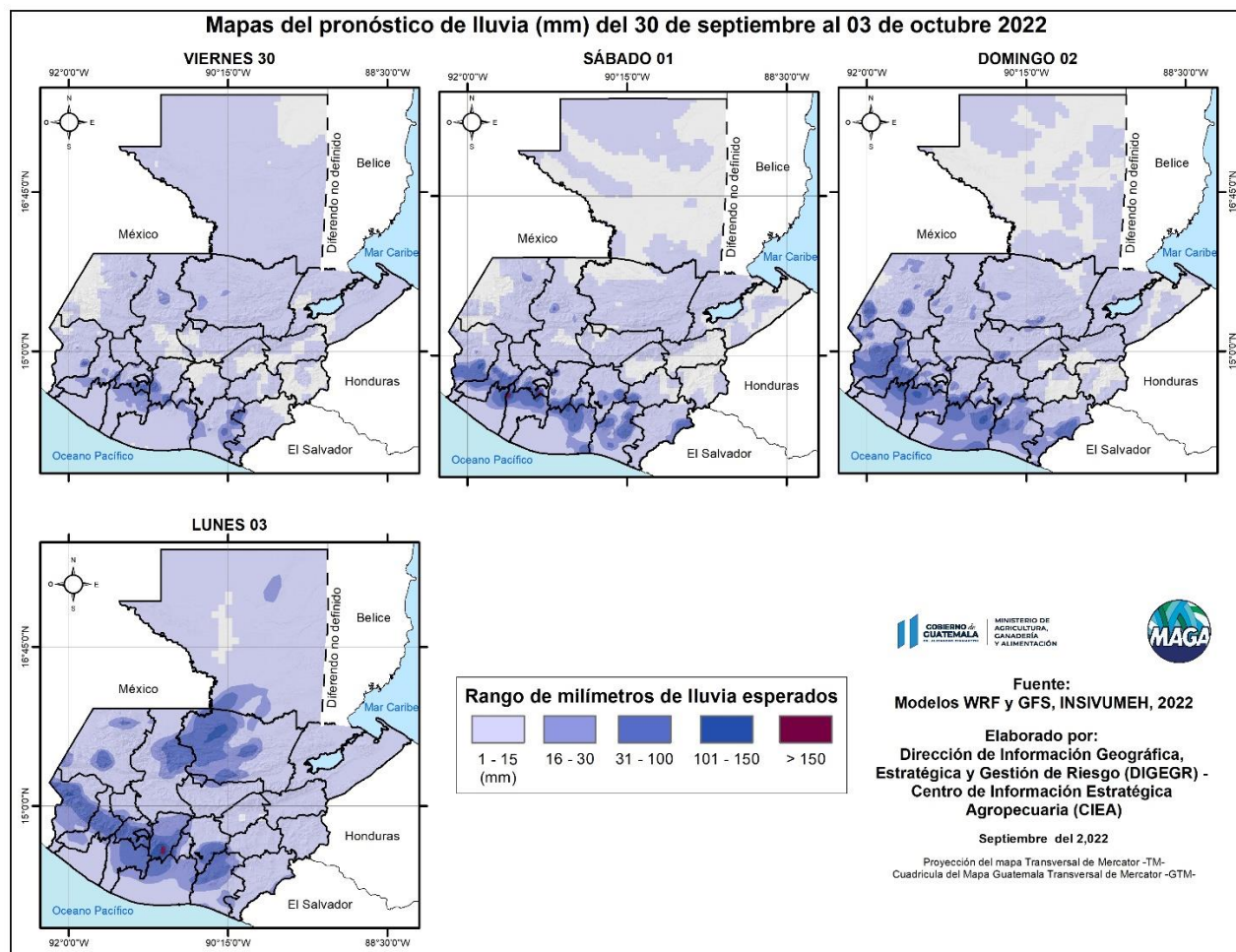


CENTRO DE INFORMACIÓN ESTRATÉGICA AGROPECUARIA

Boletín No. 79

Fecha: 30 de septiembre de 2022

Hora: 16:00



Fuente: INSIVUMEH, 2022



CENTRO DE INFORMACIÓN ESTRATÉGICA AGROPECUARIA

Boletín No. 79

Fecha: 30 de septiembre de 2022

Hora: 16:00

Condiciones por regiones

Departamento de Petén									
Nubosidad						Viento Km/h		Precipitación (mm)	Temperatura °C
	Despejado	Pocas Nubes	Nubosidad Dispersa	Nublados Parciales	Totalmente Nublado	Proveniente	Velocidad		
sábado - lunes									
Mañana			*				Variable		23 - 25
Tarde			*	*		nordeste	Leve	Lluvia con actividad eléctrica	33 - 35
Noche			*			nordeste	Leve	Lluvia con actividad eléctrica	24 - 26
Observaciones	Ambiente caluroso y soleado. Baja probabilidad de lluvias para el fin de semana.								



Región Pacífico									
Nubosidad						Viento Km/h		Precipitación (mm)	Temperatura °C
	Despejado	Pocas Nubes	Nubosidad Dispersa	Nublados Parciales	Totalmente Nublado	Proveniente	Velocidad		
sábado - lunes									
Mañana			*	*			Calma		24 - 26
Tarde			*	*		suroeste	Leve	Lluvias con actividad eléctrica	33 - 35
Noche			*	*		sur	Leve	Lluvias con actividad eléctrica	25 - 27
Observaciones	Neblina al amanecer especialmente al sur de San Marcos y Quetzaltenango. nubosidad dispersa alternando con nublados parciales en horas de la tarde con presencia de lluvias acompañado de actividad eléctrica. Mayores acumulados de Precipitaciones se observan hacia los departamentos de: sur de San Marcos, sur de Quetzaltenango, Jutiapa, Suchitepéquez y Escuintla.								





CENTRO DE INFORMACIÓN ESTRATÉGICA AGROPECUARIA

Boletín No. 79

Fecha: 30 de septiembre de 2022

Hora: 16:00

Región Franja Transversal del Norte									
Nubosidad						Viento Km/h		Precipitación (mm)	Temperatura °C
	Despejado	Pocas Nubes	Nubosidad Dispersa	Nublados Parciales	Totalmente Nublado	Proveniente	Velocidad		
sábado - lunes									
Mañana			*	*			Calma		15-17
Tarde			*	*		nordeste	Leve	Lluvia con actividad eléctrica	27-29
Noche			*			nordeste	Leve	Lluvia con actividad eléctrica	17 - 19
Observaciones	Neblina al amanecer, lloviznas a primeras horas de la mañana del día domingo. Persistirá el ambiente cálido para el fin de semana. Lloviznas y o llovias con actividad eléctrica generalmente en horas de la tarde y noche. Se pueden presentar eventos significativos de precipitación hacia el día domingo en los departamentos de: Alta Verapaz, norte de Quiché y municipio de Santa Cruz Barrillas del departamento de Huehuetenango.								



Región Caribe									
Nubosidad						Viento Km/h		Precipitación (mm)	Temperatura °C
	Despejado	Pocas Nubes	Nubosidad Dispersa	Nublados Parciales	Totalmente Nublado	Proveniente	Velocidad		
sábado - lunes									
Mañana			*	*			Calma		22 - 24
Tarde			*	*		nordeste	Leve	Lluvia con actividad eléctrica	32 - 33
Noche			*	*		nordeste	Leve	Lluvia con actividad eléctrica	27 - 29
Observaciones	Ambiente cálido y soleado. Nubosidad dispersa la mayor parte del fin de semana, para el día domingo se observa incremento y desarrollo de nubosidad acompañado de lluvias con actividad eléctrica especialmente en horas de la tarde y noche. Mayores acumulados de precipitación podrían registrarse hacia los municipios de: El Estor y Livingston.								





CENTRO DE INFORMACIÓN ESTRATÉGICA AGROPECUARIA

Boletín No. 79

Fecha: 30 de septiembre de 2022

Hora: 16:00

Región Valles del Oriente										
Nubosidad						Viento Km/h		Precipitación (mm)	temperatura °C	
	Despejado	Pocas Nubes	Nubosidad Dispersa	Nublados Parciales	Totalmente Nublado	Proveniente	Velocidad		sur de Valles de Oriente	Cuenca del Motagua
sábado - lunes										
Mañana			*	*			Calma		18 - 20	22 - 24
Tarde			*	*		nordeste	Leve	Lluvia con actividad eléctrica	27 - 29	33 - 35
Noche		*	*	*		nordeste	Leve		25 - 27	29 - 31
Observaciones	Neblina y/o presencia de lloviznas en zonas de montaña especialmente para el amanecer del día sábado. Ambiente caluroso y soleado. Baja Probabilidad de llovias para el día sábado; Incremento y desarrollo de nubosidad con tormenta eléctrica para el día domingo a partir de la tarde, hacia los siguientes departamentos: sur de Chiquimula, Jalapa y Jutiapa.									



Regiones del Altiplano Central y Occidente										
Nubosidad						Viento Km/h		Precipitación (mm)	Temperatura °C	
	Despejado	Pocas Nubes	Nubosidad Dispersa	Nublados Parciales	Totalmente Nublado	Proveniente	Velocidad		Altiplano Central	Occidente
sábado - lunes										
Mañana			*	*		norte	Leve	Posibles lloviznas al amanecer en áreas de montaña	16 - 18	09 - 12
Tarde			*	*		norte/ sur	Leve	Lluvia con actividad eléctrica	26 - 28	22 - 25
Noche			*	*		Variable	Leve	Lluvia con actividad eléctrica	18 - 20	10 - 12
Observaciones	Neblina al amanecer con posibles lloviznas en áreas de montaña especialmente hacia los departamentos ubicados en la región occidental. Ambiente cálido y soleado la mayor parte del día, incremento de nubosidad en horas de la tarde con lluvias acompañadas de actividad eléctrica. Mayores acumulados de precipitación se observan hacia los departamentos de: Chimaltenango, Sololá, San Marcos y Quetzaltenango.									





CENTRO DE INFORMACIÓN ESTRATÉGICA AGROPECUARIA

Boletín No. 79

Fecha: 30 de septiembre de 2022

Hora: 16:00

Región Bocacosta									
Nubosidad						Viento Km/h		Precipitación (mm)	Temperatura °C
	Despejado	Pocas Nubes	Nubosidad Dispersa	Nublados Parciales	Totalmente Nublado	Proveniente	Velocidad		
sábado - lunes									
Mañana			*	*		sur	Leve	Lloviznas	22 - 24
Tarde			*	*		suroeste	Leve	Lluvia con actividad eléctrica	32 - 34
Noche			*	*		sur	Leve	Lluvia con actividad eléctrica	25 - 27
Observaciones	Neblina y lloviznas al amanecer hacia los departamentos fronterizos con México, persistirá el ambiente cálido y húmedo. Condiciones cálidas y húmedas prevalecerán para el fin de semana (lluvias moderadas a fuertes acompañadas de actividad eléctrica con vientos significativos). Especialmente hacia los departamentos de: Retalhuleu, San Marcos, Escuintla, sur de Quetzaltenango y sur de Guatemala.								





CENTRO DE INFORMACIÓN ESTRATÉGICA AGROPECUARIA

Boletín No. 79

Fecha: 30 de septiembre de 2022

Hora: 16:00

Recomendaciones



Al sector agrícola

- ◆ Realizar zanjias entre surcos para evacuar el exceso de agua y evitar encharcamientos.
- ◆ Incorporar mulch, residuos de cosecha, materia orgánica, para reducir el golpe del agua directo sobre el suelo.
- ◆ En cuanto al cultivo del café, se recomienda mantener constante monitoreo por la posible presencia de roya y realizar aplicaciones preventivas para su control.



Al sector pecuario

- ◆ Proporcionar algún tipo de refugio a los animales para evitar que se expongan en exceso a la lluvia y/o al aire, pues puede provocar problemas respiratorios.
- ◆ Proveer fuentes de agua limpia y desparasitar a los animales, pues la lluvia ayuda al desplazamiento de las heces con lo que aumenta la presencia de enfermedades parasitarias y diarreas.
- ◆ Estar pendiente de toda lesión que pueda aparecer en la piel de los animales, pues la humedad favorece la presentación de hongos y así poder tratarlo a tiempo.