



CENTRO DE INFORMACIÓN ESTRATÉGICA AGROPECUARIA

Boletín No. 78

Fecha: 26 de septiembre de 2022

Hora: 16:30

Boletín Agrometeorológico del 26 al 30 de septiembre de 2022

Salida y puesta del sol				Fase Lunar
Lunes	Martes / Miércoles	Jueves	Viernes	Lunes / Viernes
Salida: 05:51 Puesta: 17:55	Salida: 05:51 Puesta: 17:54	Salida: 05:51 Puesta: 17:53	Salida: 05:52 Puesta: 17:52	Luna Nueva

De acuerdo al análisis agrometeorológico para este fin de semana, el Centro de Información Estratégica Agropecuaria identificó los cultivos expuestos a daños por la amenaza de lluvias. Las zonas expuestas pueden visualizarse en el siguiente mapa.

**Cultivos monitoreados por condiciones meteorológicas
(26 al 30 de septiembre 2022)**



Fuente: INSIVUMEH, 2022

En estas áreas (159 municipios) el MAGA mantendrá monitoreo constante ante posibles daños a cultivos (maíz, frijol, café, banano, hortalizas, piña, plátano, caña de azúcar, hule y pastos), especialmente en los municipios de Dolores del departamento de Petén; Colomba, El Palmar y Coatepeque de Quetzaltenango; Malacatán y El Tumbador de San Marcos; Taxisco y Casillas de Santa Rosa; Santa Bárbara y Patulul de Suchitepéquez; Mataquescuintla de Jalapa; Yepocapa de Chimaltenango y el municipio de Escuintla.



CENTRO DE INFORMACIÓN ESTRATÉGICA AGROPECUARIA

Boletín No. 78

Fecha: 26 de septiembre de 2022

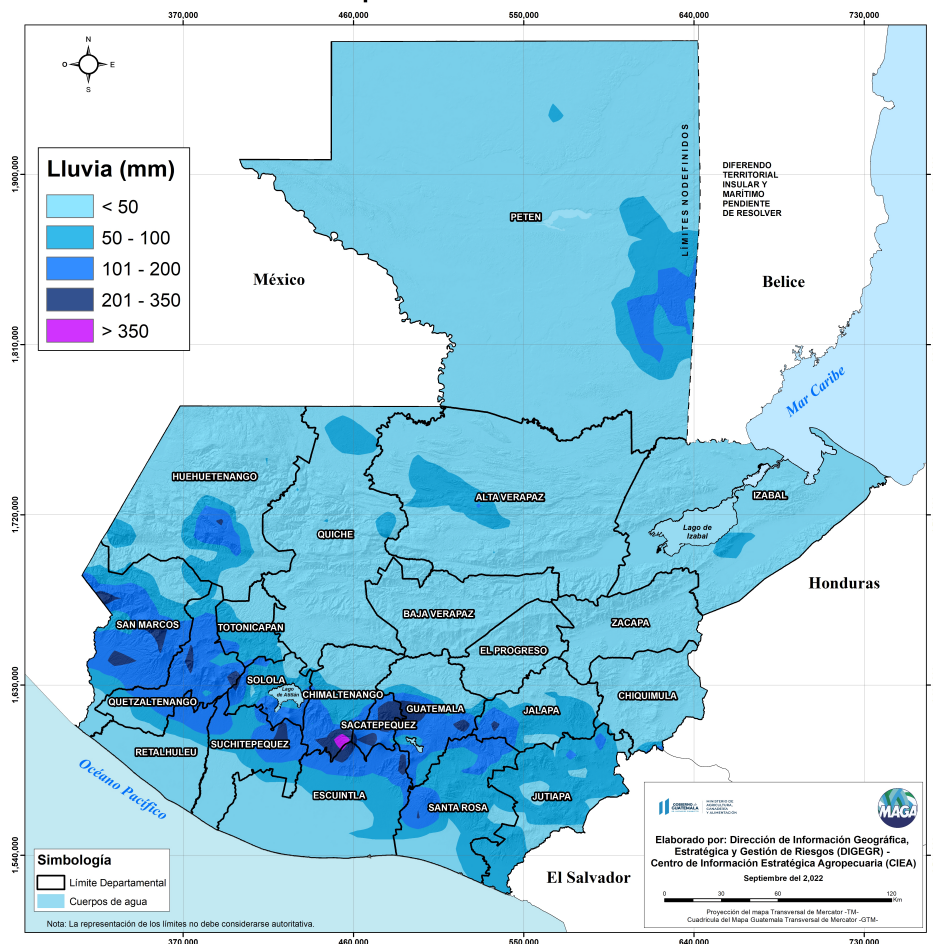
Hora: 16:30

Condiciones esperadas

Se espera neblina al amanecer con posibles lloviznas en áreas de montaña. Ambiente caluroso y húmedo durante el día. Condiciones lluviosas iniciarán generalmente a partir de la tarde y continuarán en horas de la noche y en algunos lugares hasta la madrugada. Las precipitaciones más importantes se esperan que se presenten en los primeros días de la semana, en las regiones del sur al centro del país, posteriormente a partir de mediados de la semana hacia el vienes, las concentraciones más significativas de lluvias se presentaran hacia las regiones de: Franja Transversal del Norte, Caribe y Petén.

En los siguientes mapas se observa la posibilidad de lluvia, los mayores acumulados se pueden presentar en los departamentos de Sacatepéquez, Quetzaltenango, San Marcos, Sololá, Guatemala, Suchitepéquez, Chimaltenango, Santa Rosa y Jalapa.

Pronóstico del acumulado de lluvia (mm) del 26 al 30 de septiembre 2022
República de Guatemala



Fuente: INSIVUMEH, 2022

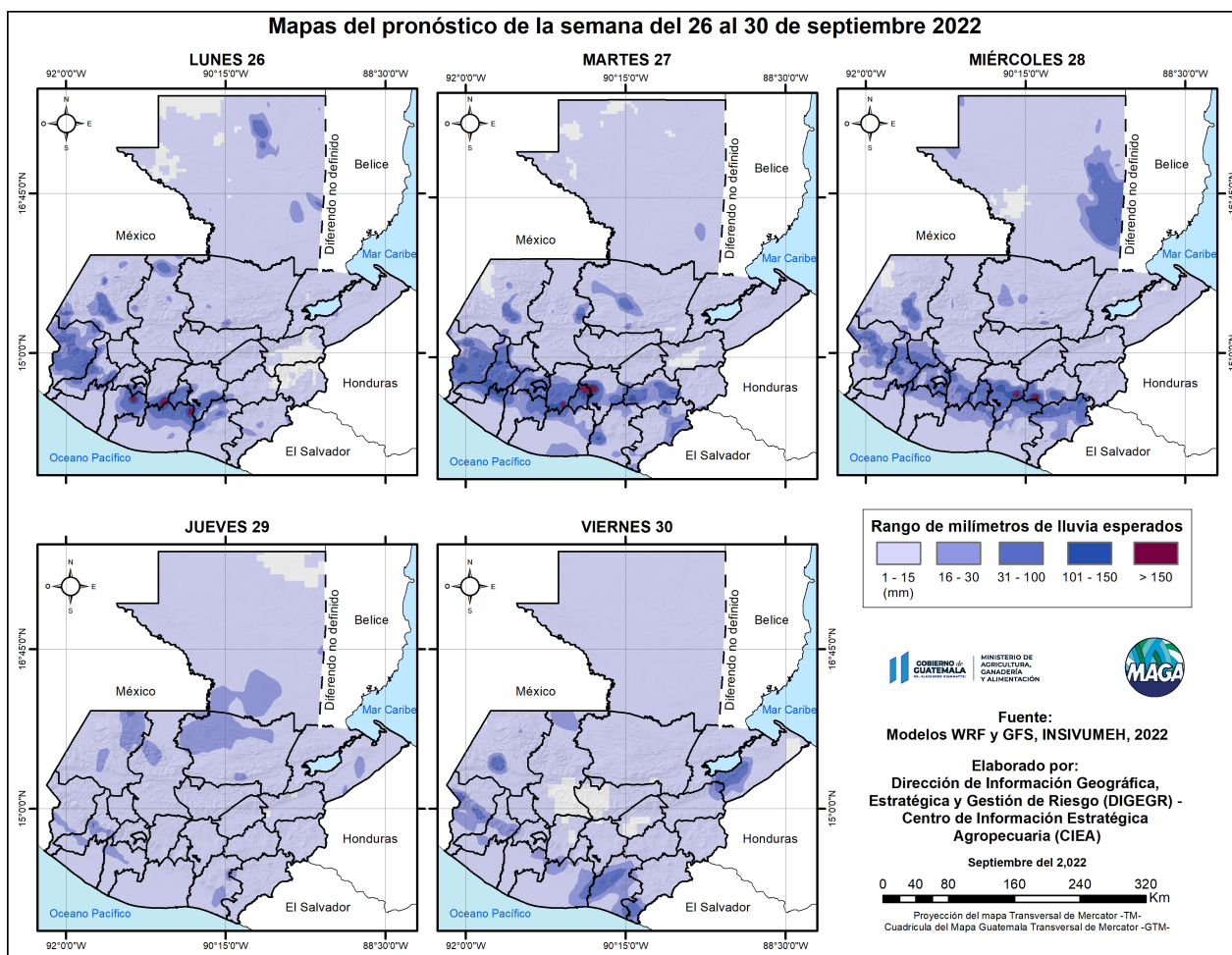


CENTRO DE INFORMACIÓN ESTRATÉGICA AGROPECUARIA

Boletín No. 78

Fecha: 26 de septiembre de 2022

Hora: 16:30



Fuente: INSIVUMEH, 2022



CENTRO DE INFORMACIÓN ESTRATÉGICA AGROPECUARIA

Boletín No. 78

Fecha: 26 de septiembre de 2022

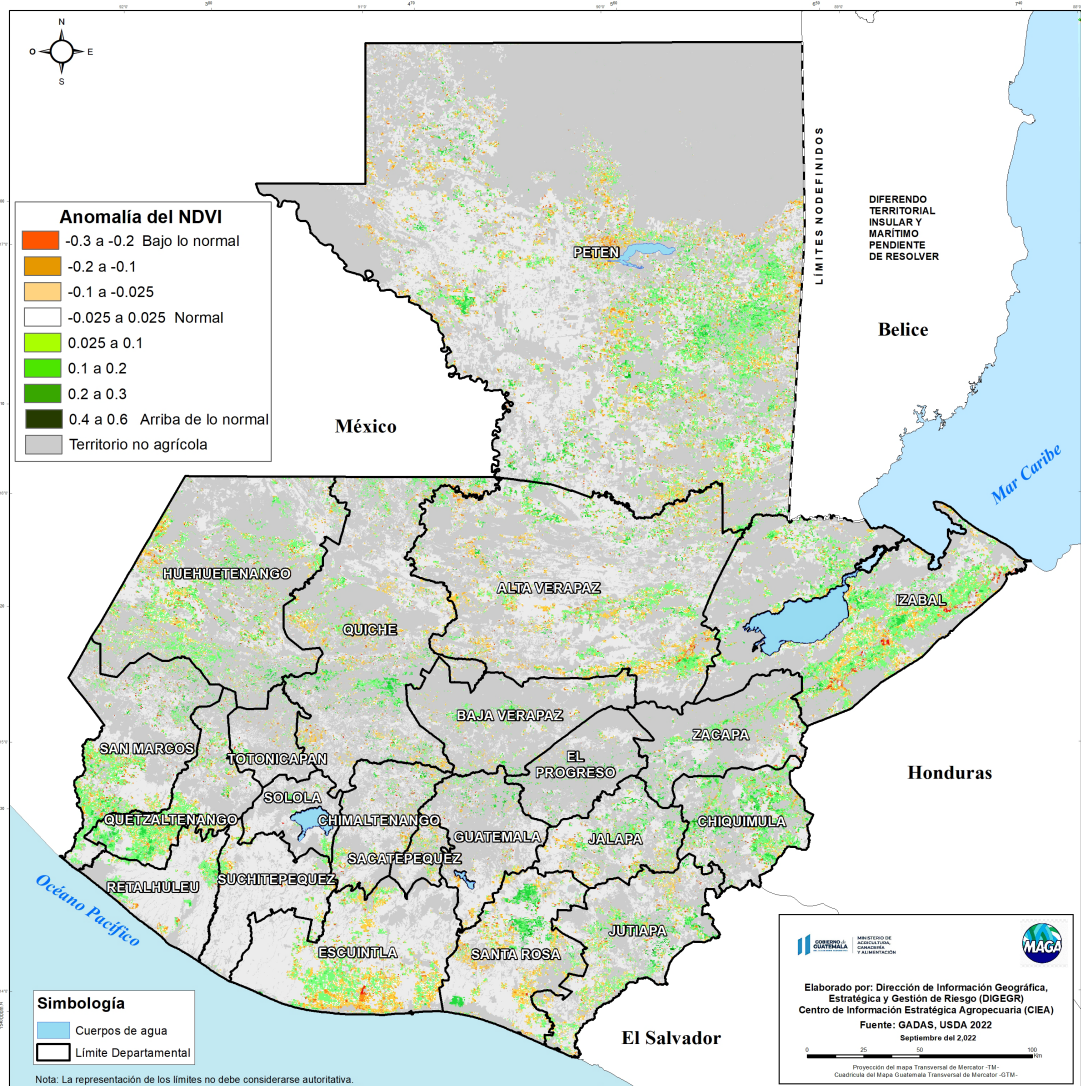
Hora: 16:30

Condición de la vegetación

El índice de Vegetación de Diferencia Normalizada (NDVI, por sus siglas en inglés), permite comprender la respuesta de la vegetación a las condiciones de humedad, sea sequedad o exceso de humedad (de forma semanal) comparándolos con el comportamiento del estado de vegetación en su registro histórico.

Según la última semana disponible en el sistema GADAS-USDA (al 21 de septiembre), se reflejan condiciones de estrés vegetal en niveles bajo lo normal principalmente en el territorio agrícola al este de Petén, Huehuetenango, Quiché, Alta Verapaz, Izabal, Escuintla y Santa Rosa.

Anomalia semanal del Índice de Vegetación de Diferencia Normalizada (NDVI) Al 21 de septiembre del 2022 en territorios agrícolas. República de Guatemala





CENTRO DE INFORMACIÓN ESTRATÉGICA AGROPECUARIA

Boletín No. 78

Fecha: 26 de septiembre de 2022

Hora: 16:30

Departamento de Petén									
Nubosidad						Viento Km/h		Precipitación (mm)	Temperatura °C
	Despejado	Pocas Nubes	Nubosidad Dispersa	Nublados Parciales	Totalmente Nublado	Proveniente	Velocidad		
lunes - viernes									
Mañana			*	*			Calma	Posibles lloviznas al amanecer los días jueves y viernes	22 - 24
Tarde			*	*		nordeste	Leve	Lluvia con actividad eléctrica	32 - 34
Noche			*	*		nordeste	Leve	Lluvia con actividad eléctrica	25 - 27
Observaciones	Ambiente caluroso y húmedo. Se percibirán los mayores incremento de nubosidad con acumulados de precipitación importantes especialmente a partir del día miércoles a viernes en horas de la tarde y noche.								



Región Pacífico									
Nubosidad						Viento Km/h		Precipitación (mm)	Temperatura °C
	Despejado	Pocas Nubes	Nubosidad Dispersa	Nublados Parciales	Totalmente Nublado	Proveniente	Velocidad		
lunes - viernes									
Mañana			*	*			Calma		22 - 24
Tarde			*	*		suroeste	Leve	Lluvias con actividad eléctrica	31 - 33
Noche			*	*		suroeste	Leve	Lluvias con actividad eléctrica	27 - 29
Observaciones	Neblina al amanecer, posibles lloviznas principalmente a partir del día martes hacia el departamento de Escuintla y Suchitepéquez. Nubosidad dispersa alternando con nublados parciales, presencia de lluvia con actividad de eléctrica a partir de la tarde, precipitaciones que prevalecerán en horas de la noche y madrugada. Tormentas moderados a fuertes se observan durante la semana hacia los departamentos de: Jutiapa, Santa Rosa, Suchitepéquez y Escuintla.								





CENTRO DE INFORMACIÓN ESTRATÉGICA AGROPECUARIA

Boletín No. 78

Fecha: 26 de septiembre de 2022

Hora: 16:30

Región Franja Transversal del Norte									
Nubosidad						Viento Km/h		Precipitación (mm)	Temperatura °C
	Despejado	Pocas Nubes	Nubosidad Dispersa	Nublados Parciales	Totalmente Nublado	Proveniente	Velocidad		
lunes - viernes									
Mañana			*	*		nordeste	Leve	Llovizna al amanecer especialmente en áreas de montaña los días miércoles a viernes	13 - 15
Tarde			*	*		nordeste	Leve	Lluvia con actividad eléctrica	25 - 28
Noche			*	*		nordeste	Leve	Lluvia con actividad eléctrica	17 - 19
Observaciones	Neblina al amanecer con lloviznas a primeras horas de la mañana especialmente para los días miércoles a viernes. Persistirá el ambiente cálido y húmedo. Lluvias con actividad eléctrica en horas de la tarde y noche. Se pueden presentar eventos el día jueves moderados a fuertes hacia el norte de los departamentos de: Alta Verapaz y Quiché.								



Región Caribe									
Nubosidad						Viento Km/h		Precipitación (mm)	Temperatura °C
	Despejado	Pocas Nubes	Nubosidad Dispersa	Nublados Parciales	Totalmente Nublado	Proveniente	Velocidad		
lunes - viernes									
Mañana			*	*			Calma	Posibles lloviznas al amanecer sobre El Estor y Los Amates para el día viernes	24 - 26
Tarde			*	*		nordeste	Leve	Lluvia con actividad eléctrica	31 - 33
Noche			*	*		nordeste	Leve	Lluvia con actividad eléctrica	23 - 25
Observaciones	Ambiente cálido y húmedo. Incremento y desarrollo de nubosidad acompañado de lluvias con actividad eléctrica especialmente en horas de la tarde y noche. Mayores acumulados de precipitación se observan especialmente a partir de mediados de semana laboral.								





CENTRO DE INFORMACIÓN ESTRATÉGICA AGROPECUARIA

Boletín No. 78

Fecha: 26 de septiembre de 2022

Hora: 16:30

Región Valles del Oriente										
Nubosidad						Viento Km/h		Precipitación (mm)	Temperatura °C	
	Despejado	Pocas Nubes	Nubosidad Dispersa	Nublados Parciales	Totalmente Nublado	Proveniente	Velocidad		sur de Valles de Oriente	Cuenca del Motagua
lunes - viernes										
Mañana			*	*			Calma	Posibles lloviznas al amanecer en áreas de montaña	18 - 20	24 - 26
Tarde			*	*		nordeste	Leve	Lluvia con actividad eléctrica	26 - 28	32 - 34
Noche		*	*	*		nordeste	Leve	Lluvia con actividad eléctrica	20 - 22	25 - 27
Observaciones	Neblina y/o presencia de lloviznas en zonas de montaña especialmente los días martes a viernes. Ambiente cálido y húmedo, incremento y desarrollo de nubosidad durante la semana, con lluvias y actividad eléctrica a partir de horas de la tarde. Tormentas moderadas a fuertes se observan que se presenten los días martes y miércoles hacia los departamentos de: Chiquimula, Jalapa, Jutiapa y Zacapa.									



Regiones del Altiplano Central y Occidente										
Nubosidad						Viento Km/h		Precipitación (mm)	Temperatura °C	
	Despejado	Pocas Nubes	Nubosidad Dispersa	Nublados Parciales	Totalmente Nublado	Proveniente	Velocidad		Altiplano Central	Occidente
lunes - viernes										
Mañana			*	*		norte	Leve	Lloviznas al amanecer especialmente en áreas de montaña	15 - 17	10 - 12
Tarde			*	*		sur/ suroeste	Leve	Lluvia con actividad eléctrica	25 - 27	22 - 24
Noche			*	*		sur	Leve	Lluvia con actividad eléctrica	18 - 20	08 - 10
Observaciones	Neblina presencia de llovizna y/ o lluvia al amanecer especialmente en áreas de montaña. Incremento y desarrollo de nubosidad, presencia de lluvias acompañadas de actividad eléctrica en horas de la tarde y noche. Eventos severos con tormentas (lluvias moderadas a fuertes acompañadas de actividad eléctrica con vientos significativos), se presentarán especialmente los días lunes a miércoles, hacia los departamentos de: Guatemala, Sacatepéquez, Huehuetenango, Chimaltenango, Sololá, San Marcos, parte baja de Quiché, Sacatepéquez, Quetzaltenango y Santa Rosa.									





CENTRO DE INFORMACIÓN ESTRATÉGICA AGROPECUARIA

Boletín No. 78

Fecha: 26 de septiembre de 2022

Hora: 16:30

Región Bocacosta									
Nubosidad						Viento Km/h		Precipitación (mm)	Temperatura °C
	Despejado	Pocas Nubes	Nubosidad Dispersa	Nublados Parciales	Totalmente Nublado	Proveniente	Velocidad		
lunes - viernes									
Mañana			*	*			Calma	Lloviznas al amanecer en áreas montañosas	23 - 25
Tarde			*	*		suroeste	Leve	Lluvia con actividad eléctrica	32 - 34
Noche			*	*		suroeste	Leve	Lluvia con actividad eléctrica	26 - 28
Observaciones	Neblina y lloviznas al amanecer especialmente en zonas altas. persistirá el ambiente caluroso, inestable y húmedo durante la semana. Nubes dispersas alternando con incremento y desarrollo de nubosidad acompañada de lluvias y actividad eléctrica. Las concentraciones de precipitación más significativas se observan los para los días lunes a miércoles especialmente hacia los departamentos de: Retalhuleu, San Marcos, Escuintla y sur de Quetzaltenango y sur de Guatemala.								





CENTRO DE INFORMACIÓN ESTRATÉGICA AGROPECUARIA

Boletín No. 78

Fecha: 26 de septiembre de 2022

Hora: 16:30

Recomendaciones



Al sector agrícola

- ◆ Aplicar abonos durante esta época para evitar hongos en cultivos y utilizar fungicidas orgánicos compuestos por ruda y ajo, para evitar el aumento de larvas que se alimentan de cultivos.
- ◆ Evitar que crezca la maleza, para que el cultivo aproveche de mejor manera los nutrientes del suelo.
- ◆ Es importante incorporar material orgánico al suelo para protegerlo de la pérdida por erosión hídrica.



Al sector pecuario

- ◆ En prevención a las inundaciones y crecidas repentinas de ríos se recomienda evacuar o mover al ganado hacia lugares altos y seguros con vías de acceso para asegurar su alimentación.
- ◆ Vigile el estado de las pezuñas durante la época lluviosa pues la humedad puede ocasionar cojeras, lo que hará más difícil llegar al alimento por el dolor en las patas.
- ◆ Proporcionar algún tipo de refugio a los animales para evitar que se expongan en exceso a la lluvia y/o al aire, pues puede provocar problemas respiratorios.