



Ministerio de Agricultura,
Ganadería y Alimentación

Dirección de Información Geográfica,
Estratégica y Gestión de Riesgos -DIGEGR-
Centro de Información Estratégica Agropecuaria

Boletín 77

26 / 09 / 2025

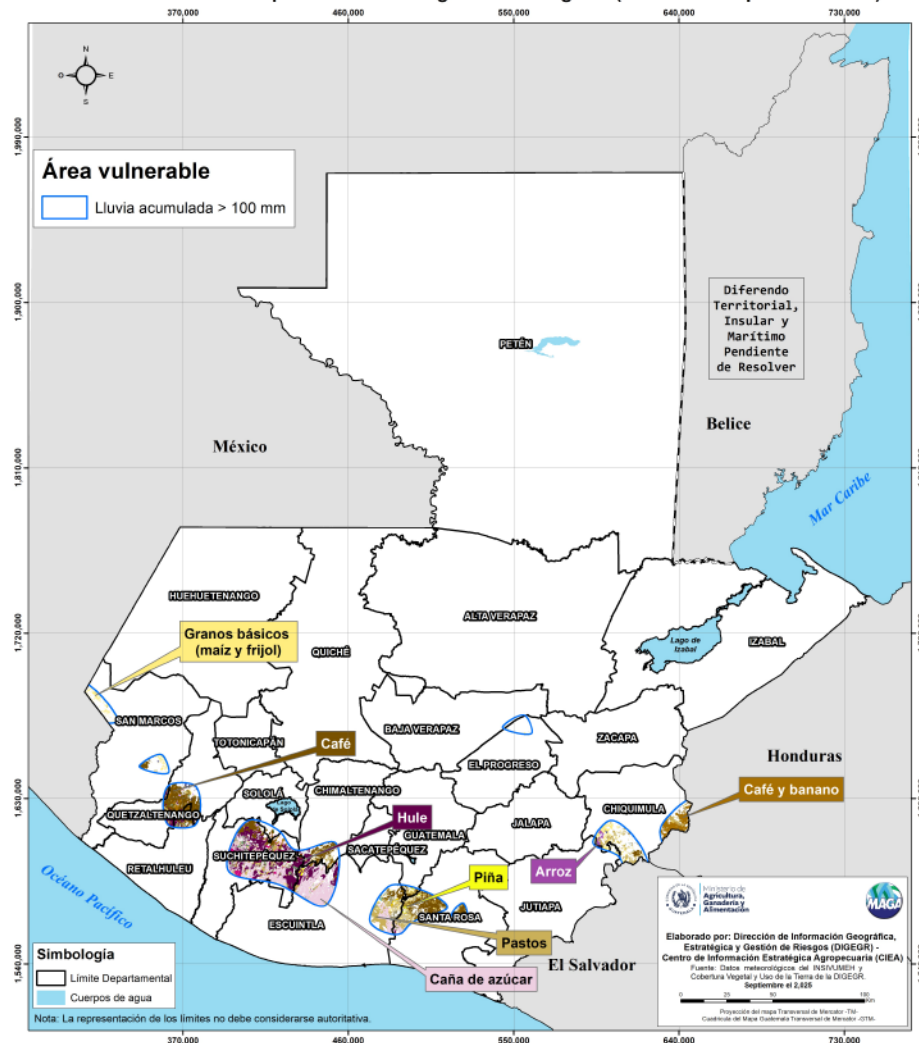
10:30 hrs.



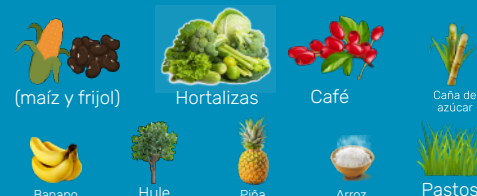
Boletín Agrometeorológico del 26 al 29 de septiembre de 2025

Según el análisis agrometeorológico basado en el pronóstico del Instituto Nacional de Sismología, Vulcanología, Meteorología e Hidrología (INSIVUMEH) para este fin e inicio de semana, el Centro de Información Estratégica Agropecuaria ha identificado cultivos que podrían verse afectados por lluvias acumuladas superiores a 100 milímetros. En los 65 municipios identificados, el MAGA mantendrá un monitoreo constante. Las áreas expuestas pueden visualizarse en el siguiente mapa.

Cultivos monitoreados por condiciones agrometeorológicas (26 al 29 de septiembre 2025)



Amenazas a cultivos



Departamentos de:

Escuintla:

Santa Lucía Cotzumalguapa
Guanagazapa
Siquinalá

Suchitepéquez:

Patulul
Chicacao
Santa Bárbara
Río Bravo
San José El Ídolo

Quetzaltenango:

Colomba

Santa Rosa:

Pueblo Nuevo Viñas
Taxisco

Chiquimula:

Esquipulas

Chimaltenango:

Yepocapa

LAS FASES LUNARES EN LA AGRICULTURA



El INSIVUMEH pronostica para el territorio nacional niebla en las primeras horas de la mañana, ambiente cálido y húmedo con nubosidad parcial durante el día, y lluvias con actividad eléctrica por la tarde y noche. Las precipitaciones del fin de semana estarán asociadas a inestabilidad en el Pacífico y a condiciones locales; para inicios de semana se prevé el paso o acercamiento de una onda del Este.

Recomendaciones



Reforzar monitoreo y control preventivo de roya, tizón y manchas foliares en granos básicos, café y hortalizas.



Aprovechar las primeras horas del día para labores de campo (fertilización, deshierbo o aplicación de foliares) antes de que inicien lluvias y descensos de radiación solar.



Proteger al ganado de cambios bruscos de temperatura y humedad que pueden favorecer enfermedades respiratorias.

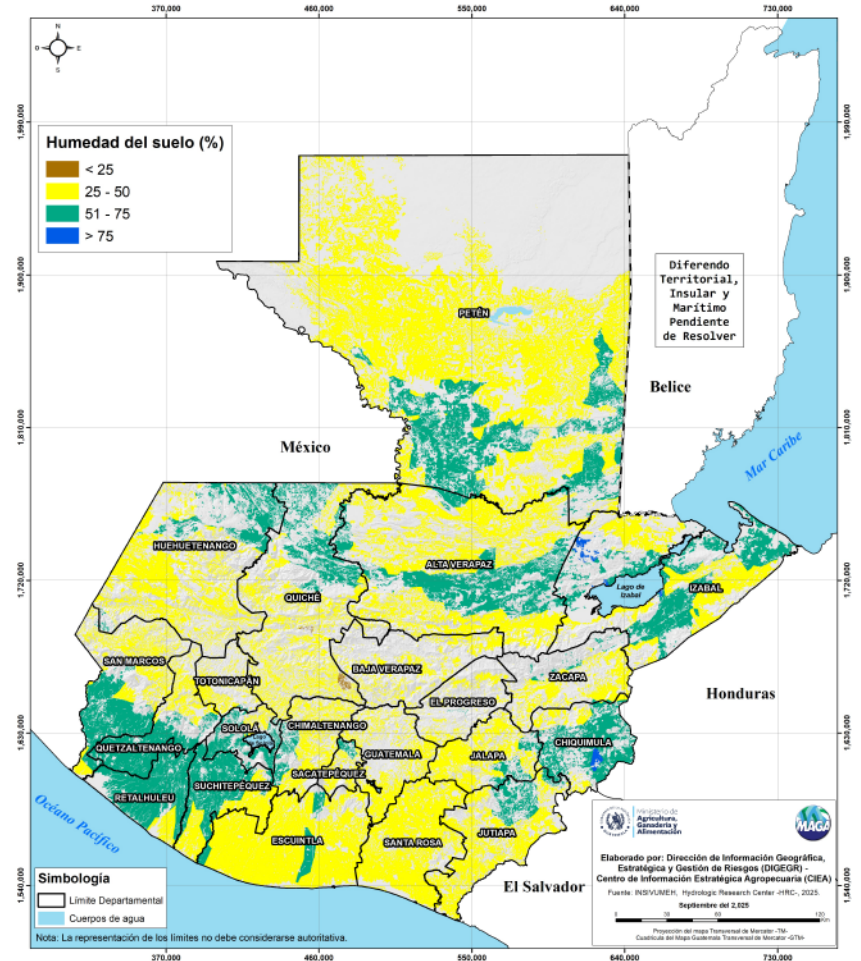


Aplicar un plan sanitario preventivo contra parásitos y enfermedades asociadas a la humedad.

Humedad del suelo

De acuerdo con el mapa de humedad del suelo en la capa superior, en los departamentos de **San Marcos, Suchitepéquez, Quetzaltenango, Retalhuleu, Sololá, Chiquimula, Izabal, Alta Verapaz, Quiché, Huehuetenango y Petén**, los niveles superan el 50%. Por ello, se recomienda mantener limpios y despejados los sistemas de drenaje ante la posibilidad de lluvias.

Porcentaje de humedad del suelo del 26 de septiembre 2025 (capa superior), República de Guatemala



¿SABÍAS QUÉ?

Las **lluvias** han disminuido y se espera que sigan así durante el **fin de semana**. Esta pausa temporal ayuda a que la humedad del suelo se equilibre. Sin embargo, se **prevé** que las **precipitaciones regresen entre martes y miércoles** de la próxima semana, asociadas a una onda del este. Por esta razón, se recomienda **aprovechar los días soleados** para realizar **labores de campo** como la limpieza de zanjas y drenajes antes del retorno de las lluvias.

