

## Boletín Agrometeorológico del 29 de septiembre al 2 de octubre de 2023

	Salida y puesta de sol				Fase Lunar
	Sábado	Domingo	Lunes		Sábado/Lunes
	Salida: 05:52	Salida: 05:53	Salida: 05:53		Luna Llena
	Puesta: 17:54	Puesta: 17:53	Puesta: 17:52		

De acuerdo al análisis agrometeorológico para este fin e inicio de semana, el Centro de Información Estratégica Agropecuaria identificó los cultivos expuestos a daños por la amenaza de lluvias. Las zonas expuestas pueden visualizarse en el siguiente mapa.

**Cultivos monitoreados por condiciones meteorológicas  
(29 de septiembre al 02 de octubre 2023)**



En estas áreas (82 municipios) el MAGA mantendrá monitoreo constante ante posibles daños a cultivos (café, maíz, frijol, cardamomo, piña, hortalizas, caña de azúcar, hule, palma de aceite y pastos), especialmente por amenaza a lluvias en los municipios de Santa Lucía Cotzumalguapa y Siquinalá del departamento de Escuintla; Patulul y Santa Bárbara de Suchitepéquez; Tecpán Guatemala de Chimaltenango; Cuilco de Huehuetenango y San Juan Sacatepéquez de Guatemala.



GOBIERNO de GUATEMALA  
MINISTERIO DE AGRICULTURA, GANADERÍA Y ALIMENTACIÓN

# DIRECCIÓN DE INFORMACIÓN GEOGRÁFICA, ESTRATÉGICA Y GESTIÓN DE RIESGOS - DIGEGR -

## CENTRO DE INFORMACIÓN ESTRATÉGICA AGROPECUARIA



Fecha: 29 de septiembre de 2023

# BOLETÍN NO. 77

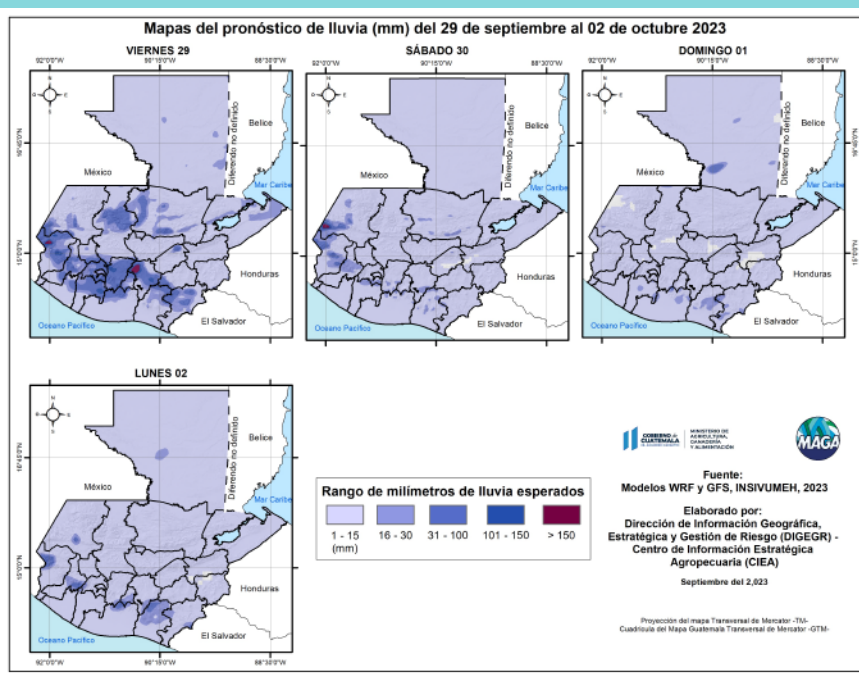
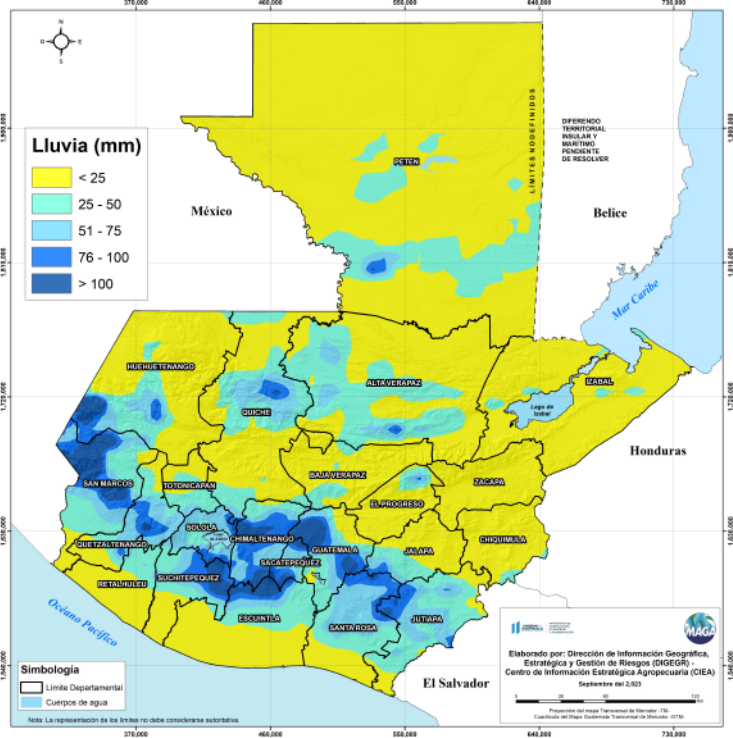
Hora: 15:30 hrs.

### Condiciones esperadas

Para los próximos días a nivel nacional continuará un ambiente cálido y soleado, abundante nubosidad sobre los departamentos fronterizos con México. Temperaturas frescas en horas de la noche y madrugada en particular hacia las regiones de Occidente y Altiplano Central, incremento de nubes en horas de la tarde con presencia de lluvias acompañadas de actividad eléctrica en algunas regiones del país, estas lluvias serán asociadas a remanente de humedad por paso de onda del este y condiciones locales (humedad en el ambiente y altas temperaturas). Tomar en cuenta que es muy probable que para el fin de semana e inicios de semana, las precipitaciones se mantengan ausentes en algunas regiones climáticas en especial hacia la región de Valles de O r i e n t e .

Se monitorea un posible sistema de baja presión en las costas de México muy cercanas a Guatemala que podrían incrementar la humedad y lluvias sobre las regiones de Bocacosta y Pacífico para la segunda semana de octubre

Pronóstico del acumulado de lluvia (mm) del 29 de septiembre al 02 de octubre 2023 República de Guatemala



En los siguientes mapas se observa la posibilidad de lluvia, los mayores acumulados se pueden presentar en los departamentos de Chimaltenango, Sacatepéquez, San Marcos, Guatemala, Sololá y Suchitepéquez.

Fuente: INSIVUMEH, 2023.



MINISTERIO DE AGRICULTURA, GANADERÍA Y ALIMENTACIÓN

DIRECCIÓN DE INFORMACIÓN GEOGRÁFICA, ESTRATÉGICA Y GESTIÓN DE RIESGOS - DIGEGR -

CENTRO DE INFORMACIÓN ESTRATÉGICA AGROPECUARIA



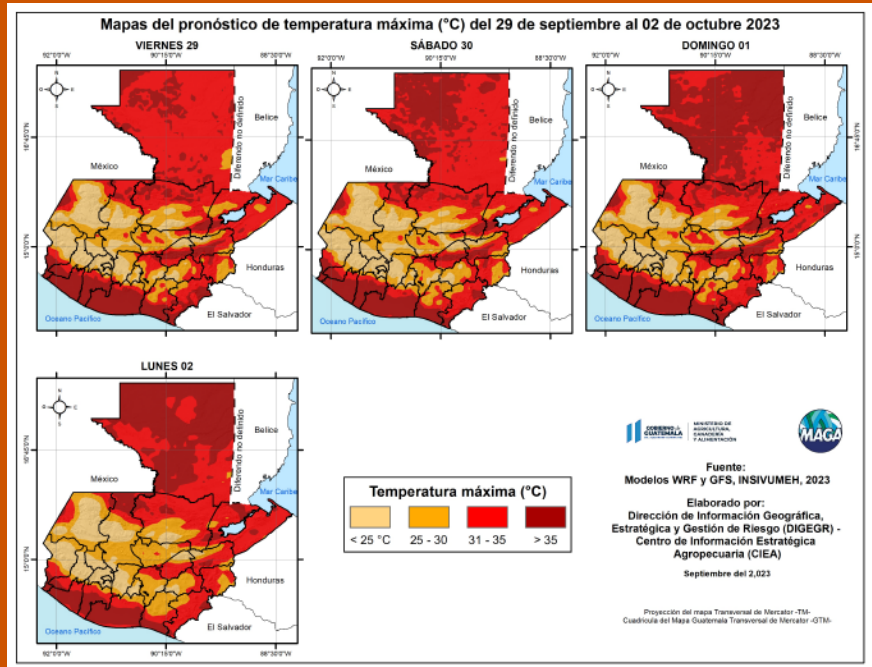
Fecha: 29 de septiembre de 2023

BOLETÍN NO. 77

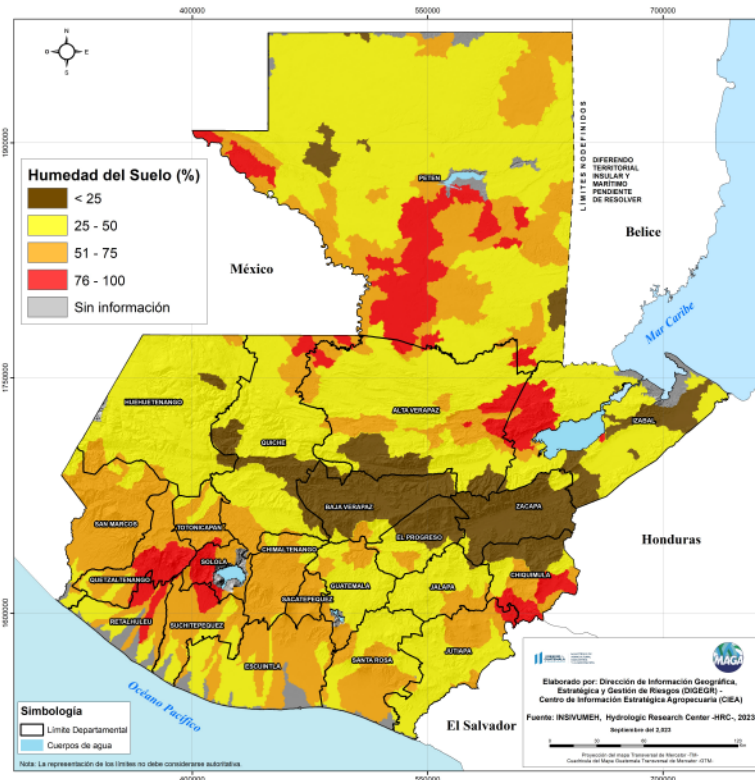
Hora: 15:30 hrs.

Las altas temperaturas han disminuido respecto a semanas anteriores, para estos días se esperan en los municipios de Panzós del departamento de Alta Verapaz; Chicacao de Suchitepéquez; San José y San Andrés de Petén y Taxisco de Santa Rosa temperaturas arriba de los 38 °C. En el siguiente mapa se pueden visualizar las temperaturas altas a nivel nacional para esta semana.

Fuente: INSIVUMEH, 2023.



Porcentaje de humedad del suelo 29 de septiembre de 2023 (capa superior) República de Guatemala



HUMEDAD DEL SUELO

Humedad del suelo capa superior

Según el mapa de porcentaje de humedad del suelo (capa superior) los departamentos de Alta Verapaz, Izabal, Petén, Chiquimula, Sololá, Quetzaltenango, Retalhuleu y Quiché en algunas áreas presentan alta humedad arriba del 75% (color rojo), si se presentan lluvias en estas áreas se pueden presentar crecidas de ríos, inundaciones y deslizamientos de tierras en zonas agrícolas. El departamento de Baja Verapaz, Zacapa y El Progreso presentan humedad del suelo abajo del 25% (color café).



GOBIERNO de GUATEMALA

MINISTERIO DE AGRICULTURA, GANADERÍA Y ALIMENTACIÓN

DIRECCIÓN DE INFORMACIÓN GEOGRÁFICA, ESTRATÉGICA Y GESTIÓN DE RIESGOS - DIGEGR -

CENTRO DE INFORMACIÓN ESTRATÉGICA AGROPECUARIA



Fecha: 29 de septiembre de 2023

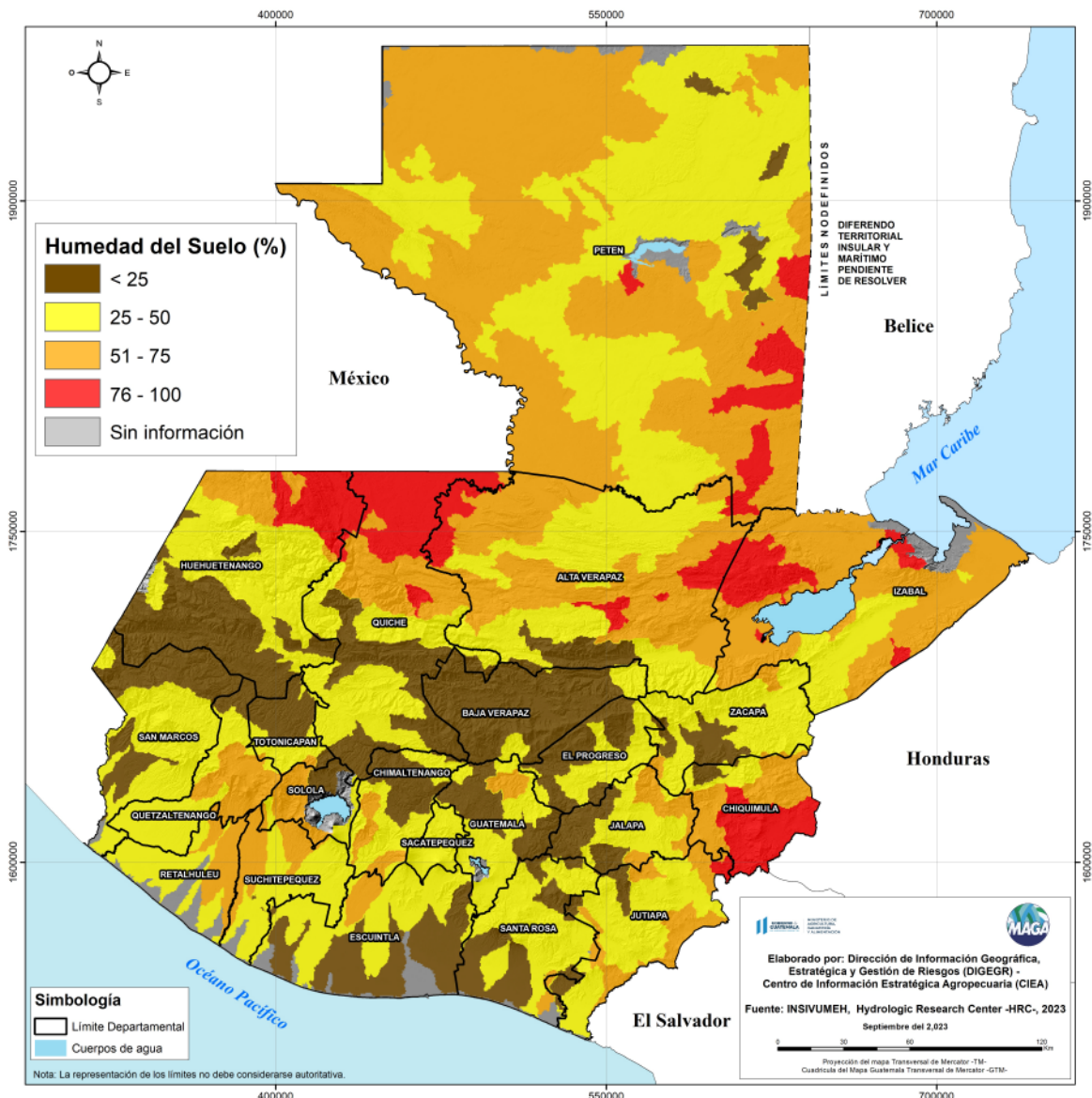
BOLETÍN NO. 77

Hora: 15:30 hrs.

## Humedad del suelo capa inferior

En el mapa de humedad del suelo en la capa inferior se observa baja humedad en los departamentos de Baja Verapaz, Totonicapán y algunas zonas de San Marcos, Huehuetenango, Escuintla, Santa Rosa, Guatemala, El Progreso, Zacapa, Jalapa, Alta Verapaz, Chimaltenango, Jutiapa y Quiché. Algunas áreas de Petén, Izabal, Alta Verapaz, Chiquimula, norte de Quiché y Huehuetenango presentan humedad del suelo mayores a 75%. En estas zonas los suelos se pueden saturar en menos tiempo esto puede variar según las características físicas del suelo (texturas).

Porcentaje de humedad del suelo 29 de septiembre de 2023 (capa inferior) República de Guatemala





**GOBIERNO de  
GUATEMALA**

MINISTERIO DE  
AGRICULTURA, GANADERÍA  
Y ALIMENTACIÓN

**DIRECCIÓN DE INFORMACIÓN  
GEOGRÁFICA, ESTRATÉGICA Y  
GESTIÓN DE RIESGOS - DIGEGR -**

**CENTRO DE INFORMACIÓN  
ESTRATÉGICA  
AGROPECUARIA**



Fecha: 29 de septiembre  
de 2023

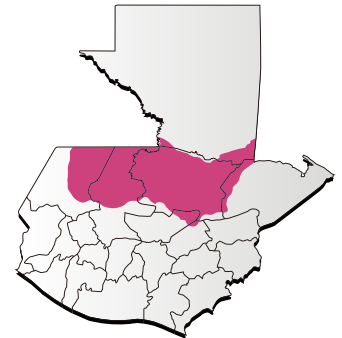
**BOLETÍN NO. 77**

Hora: 15:30 hrs.

## Condiciones por regiones

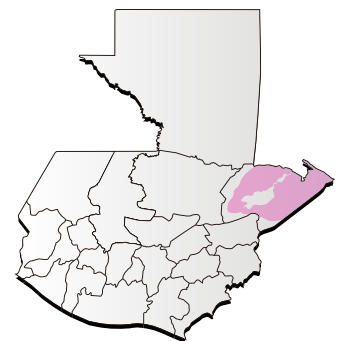
### Región Franja Transversal del Norte

	Nubosidad				Viento Km/h		Precipitación (mm)	Temperatura °C
	Despejado	Pocas Nubes	Nubosidad Dispersa	Nublados parciales a totales	Proveniente	Velocidad		
<b>Sábado - Lunes</b>								
Mañana			*		nordeste	Leve	Posible lloviznas al amanecer en zonas de montaña del sábado	16 - 18
Tarde			*	*	nordeste	Leve	Lluvias con actividad eléctrica	26 - 28
Noche			*		nordeste	Leve	Lluvias con actividad eléctrica	21 - 23
Observaciones	Niebla y posibles lloviznas ligeras para el amanecer del sábado, temperaturas frescas en horas de la noche y madrugada en particular sobre zonas de montañosas. Durante el							



### Región Caribe

	Nubosidad				Viento Km/h		Precipitación (mm)	Temperatura °C
	Despejado	Pocas Nubes	Nubosidad Dispersa	Nublados parciales a totales	Proveniente	Velocidad		
<b>Sábado - Lunes</b>								
Mañana			*		nordeste	Leve		25 - 27
Tarde			*	*	nordeste	Leve	Lluvias dispersas con actividad eléctrica	32 - 34
Noche			*		nordeste	Leve	Lluvias dispersas con actividad eléctrica	28 - 30
Observaciones	Abundante nubosidad alternando con nubosidad dispersa, continúa el ambiente cálido y soleado, lluvias dispersas con posible actividad eléctrica.							





 **Condiciones por regiones**

Región Pacífico								
	Nubosidad				Viento Km/h		Precipitación (mm)	Temperatura °C
	Despejado	Pocas Nubes	Nubosidad Dispersa	Nublados parciales a totales	Proveniente	Velocidad		
<b>Sábado - Lunes</b>								
Mañana			*	*	Calma		Lloviznas en lugares fronterizos con México para el sábado	25 - 27
Tarde			*	*	Sureste	Leve	Lluvias dispersas con actividad eléctrica	33 - 35
Noche			*	*	Calma	Leve	Lluvias dispersas con actividad eléctrica	28 - 30
Observaciones	Abundante nubosidad acompañada de algunas lloviznas para los departamentos fronterizos con México para el amanecer del sábado. Ambiente cálido, incremento y desarrollo de nubosidad con presencia de lluvias y/o lloviznas en especial en horas de la tarde y parte de la noche en especial sobre el departamento de Escuintla.							



Región de Petén								
	Nubosidad				Viento Km/h		Precipitación (mm)	Temperatura °C
	Despejado	Pocas Nubes	Nubosidad Dispersa	Nublados parciales a totales	Proveniente	Velocidad		
<b>Sábado - Lunes</b>								
Mañana			*		nordeste	Leve	Posibles lloviznas al amanecer hacia los municipios fronterizos con México para el sábado	24 - 26
Tarde			*	*	nordeste	Leve	Lluvias dispersas con actividad eléctrica	32 - 34
Noche			*	*	nordeste	Leve	Lluvias dispersas con actividad eléctrica	26 - 28
Observaciones	Neblina al amanecer. Ambiente cálido y soleado, presencia de lluvias y/o lloviznas dispersas con actividad eléctrica.							



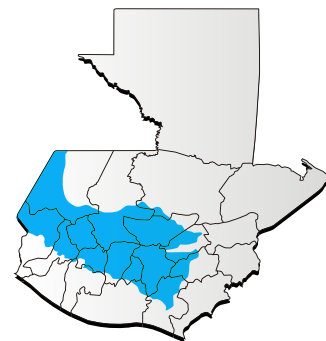


 **Condiciones por regiones**

Región Valles del Oriente									
	Nubosidad				Viento Km/h		Precipitación (mm)	Temperatura °C	
	Despejado	Pocas Nubes	Nubosidad Dispersa	Nublados parciales a totales	Proveniente	Velocidad		Sur de Valles de Oriente	Cuenca del Motagua
<b>Sábado - Lunes</b>									
Mañana			*			Calma		19 - 20	23 - 25
Tarde			*	(Hacia el departamento de Jutiapa)	nordeste	Leve	Presencia de lluvias con posible actividad eléctrica hacia el departamento de Jutiapa	30 - 32	37 - 39
Noche			*		nordeste	Leve		24 - 26	28 - 30
Observaciones	Neblina en zonas de montaña, condiciones cálidas y soleadas, sin presencia de lluvias en la mayoría zonas de la región, a pesar de ello se prevé para el sábado lluvias con posible actividad eléctrica hacia el departamento de Jutiapa.								



Regiones del Altiplano Central y Occidente									
	Nubosidad				Viento Km/h		Precipitación (mm)	Temperatura °C	
	Despejado	Pocas Nubes	Nubosidad Dispersa	Nublados parciales a totales	Proveniente	Velocidad		Altiplano Central	Occidente
<b>Sábado - Lunes</b>									
Mañana			*		Norte	Leve	Posibles lloviznas en bajas cantidades en zonas de montaña	15 - 17	10 - 12
Tarde			*	*	Norte con cambio a sur	Leve	Lluvias con actividad eléctrica	25 - 27	24 - 26
Noche			*	*	Variable	Leve	Lluvias con actividad eléctrica	18 - 20	08 - 10
Observaciones	Neblina con posibles lloviznas en zonas de montaña para primeras horas del día. Temperaturas frescas en la noche y madrugada. Prevalecerá el ambiente cálido y soleado durante los próximos días con incremento de nubosidad y lluvias acompañadas de actividad eléctrica para la tarde, condiciones lluviosas que podrían continuar durante la noche.								



Región Bocacosta									
	Nubosidad				Viento Km/h		Precipitación (mm)	Temperatura °C	
	Despejado	Pocas Nubes	Nubosidad Dispersa	Nublados parciales a totales	Proveniente	Velocidad		Sur de Valles de Oriente	Cuenca del Motagua
<b>Sábado - Lunes</b>									
Mañana			*			Calma	Posibles lloviznas al amanecer en zonas fronterizas con México en especial para el sábado	24 - 26	
Tarde			*	*	suroeste	Leve	Lloviznas y/o lluvias con actividad eléctrica	33 - 35	
Noche			*	*	suroeste	Leve	Lloviznas y/o lluvias con actividad eléctrica	26 - 28	
Observaciones	Neblina con posibles lloviznas al amanecer en particular en zonas fronterizas con México para el sábado. Predominará el ambiente cálido y soleado, incremento de nubes en horas de la tarde con lloviznas y/o lluvias, los acumulados más importantes se prevén para el sábado y domingo.								





GOBIERNO *de*  
GUATEMALA

MINISTERIO DE  
AGRICULTURA, GANADERÍA  
Y ALIMENTACIÓN

DIRECCIÓN DE INFORMACIÓN  
GEOGRÁFICA, ESTRATÉGICA Y  
GESTIÓN DE RIESGOS - DIGEGR -

CENTRO DE INFORMACIÓN  
ESTRATÉGICA  
AGROPECUARIA



Fecha: 29 de septiembre  
de 2023

BOLETÍN NO. 77

Hora: 15:30 hrs.



## Recomendaciones

### Al sector agrícola

- ★ En las regiones expuestas al exceso de lluvia, se recomienda construir pozos de infiltración alrededor de las áreas de cultivos, para evitar la saturación de los suelos.
- ★ Implementar o mejorar la red e infraestructura de drenajes agrícolas, para evacuar con mayor facilidad los excesos de agua en el suelo.
- ★ Implementar el uso de sistemas de captación de agua de lluvia, para tener agua disponible para los cultivos y animales durante los días consecutivos sin lluvia.







GOBIERNO de  
GUATEMALA

MINISTERIO DE  
AGRICULTURA, GANADERÍA  
Y ALIMENTACIÓN

DIRECCIÓN DE INFORMACIÓN  
GEOGRÁFICA, ESTRATÉGICA Y  
GESTIÓN DE RIESGOS - DIGEGR -

CENTRO DE INFORMACIÓN  
ESTRATÉGICA  
AGROPECUARIA



Fecha: 29 de septiembre  
de 2023

BOLETÍN NO. 77

Hora: 15:30 hrs.

## Al sector pecuario



★ Procure mantener a los animales en áreas secas por lo menos durante la noche para evitar problemas en las pezuñas y brinde tratamiento a aquellos animales que ya posean alguna infección.

★ Si el área donde tiene los animales es propensa a las inundaciones, es necesario realizar con anticipación un plan de las acciones que tomará.

★ El lugar de estancia de los animales debe mantener adecuada ventilación, para poder controlar la temperatura y humedad del ambiente.

