



Ministerio de Agricultura,
Ganadería y Alimentación

Dirección de Información Geográfica,
Estratégica y Gestión de Riesgos -DIGEGR-
Centro de Información Estratégica Agropecuaria

Boletín 76

22 / 09 / 2025

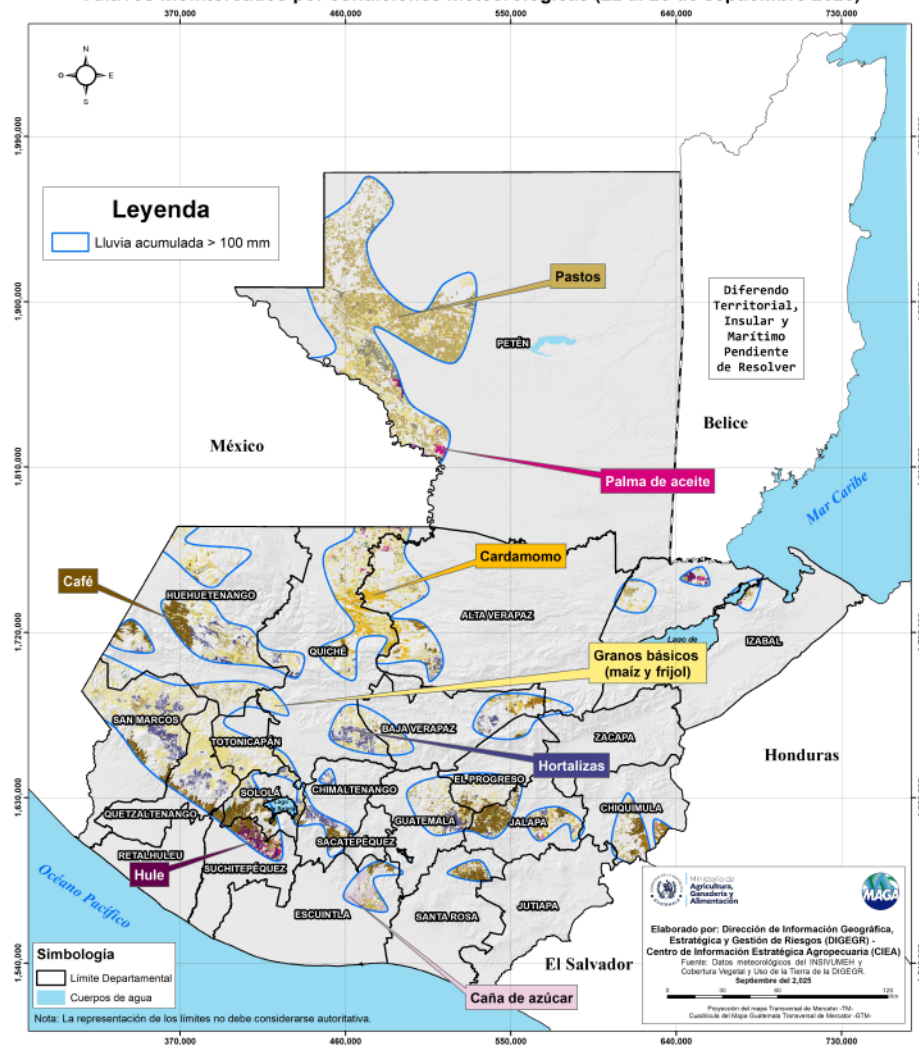
09:30 hrs.



Boletín Agrometeorológico del 22 al 26 de septiembre de 2025

Según el análisis agrometeorológico basado en el pronóstico del Instituto Nacional de Sismología, Vulcanología, Meteorología e Hidrología (INSIVUMEH) para esta semana, el Centro de Información Estratégica Agropecuaria ha identificado cultivos que podrían registrar acumulados superiores a 100 milímetros. En los 197 municipios identificados, el MAGA mantendrá un monitoreo constante. Las áreas expuestas pueden visualizarse en el siguiente mapa.

Cultivos monitoreados por condiciones meteorológicas (22 al 26 de septiembre 2025)



Amenazas a cultivos



(maíz y frijol)



Hortalizas



Cardamomo



Café



Caña de azúcar



Palma de aceite

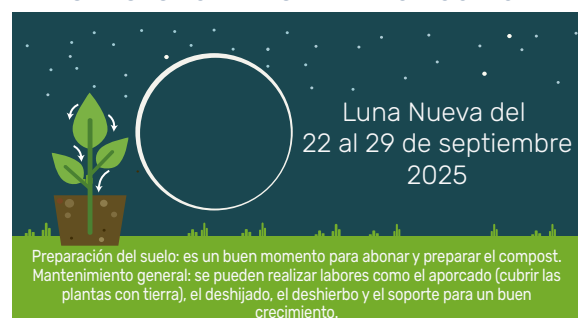


Pastos

Departamentos de:

Petén:	Alta Verapaz:	Quiché:
La Libertad San Andrés Las Cruces Sayaxché	Cobán	Ixcán Uspantán Juyabaj
Jalapa:	Escuintla:	Huehuetenango:
Jalapa	Escuintla	Chiantla Nentón
Izabal:	Guatemala:	
Livingston	Palencia	
Suchitepéquez:	Baja Verapaz:	
Chicacao	Purulhá	

LAS FASES LUNARES EN LA AGRICULTURA



El INSIVUMEH informa que persisten condiciones lluviosas a nivel nacional, con niebla en las primeras horas de la mañana, ambiente cálido y húmedo durante el día, y lluvias acompañadas de actividad eléctrica en la tarde y noche. Las precipitaciones previstas para este fin de semana se deben a inestabilidad en el Pacífico, condiciones locales y el paso o acercamiento de una onda del Este.

Recomendaciones



Aplicar fungicidas preventivos justo antes o después de lluvias intensas.



Resguardar semillas y granos cosechados en bodegas ventiladas, lejos de humedad.



Rotación rápida de potreros para evitar compactación y formación de lodo.

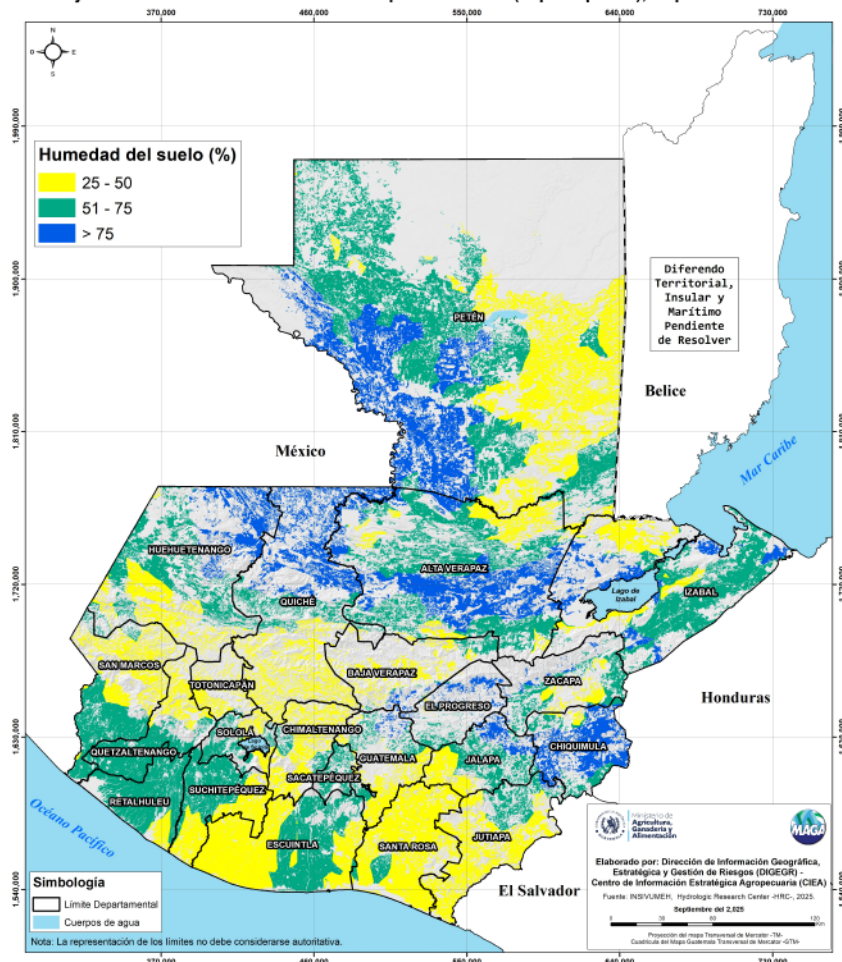


Desinfectar patas y cascos para prevenir pododermatitis y hongos.

Humedad del suelo

Según el mapa de humedad del suelo en la capa superficial (0-30 cm), las lluvias de la última semana han incrementado la humedad en varios territorios agrícolas. Los departamentos de **Petén, Alta Verapaz, Chiquimula, Quiché, El Progreso, Jalapa, Izabal y Huehuetenango** registran niveles superiores al 75%, lo que incrementa el riesgo de inundaciones o desbordamientos de ríos si las precipitaciones persisten. Por su parte, los departamentos de **San Marcos, Quetzaltenango, Sololá, Suchitepéquez, Sacatepéquez y Escuintla** presentan valores entre el 51% y el 75%, por lo que también podrían verse afectados en caso de continuar las lluvias.

Porcentaje de humedad del suelo del 22 de septiembre 2025 (capa superior), República de Guatemala



¿SABÍAS QUÉ?

Para evitar pérdidas de maíz cosechado por la lluvia es importante secarlo lo antes posible, almacenarlo en lugares ventilados y protegidos de la humedad, usar silos metálicos o trojas elevadas, ¿y nunca dejar las mazorcas en contacto directo con el suelo? Estas prácticas reducen el riesgo de mohos, aflatoxinas y pérdida de grano.

