



Boletín Agrometeorológico del 25 al 29 de septiembre de 2023

	Salida y puesta de sol			Fase Lunar	
	Lunes/Martes	Miércoles/Jueves	Viernes	Lunes/Martes	Miércoles/Viernes
	Salida: 05:52	Salida: 05:52	Salida: 05:52		Cuarto Creciente
	Puesta: 17:57	Puesta: 17:58	Puesta: 17:54		

De acuerdo al análisis agrometeorológico para esta semana, el Centro de Información Estratégica Agropecuaria identificó los cultivos expuestos a daños por la amenaza de lluvias. Las zonas expuestas pueden visualizarse en el siguiente mapa.

**Cultivos monitoreados por condiciones meteorológicas
(25 al 29 de septiembre 2023)**



En estas áreas (103 municipios) el MAGA mantendrá monitoreo constante ante posibles daños a cultivos (café, maíz, frijol, piña, palma de aceite, hortalizas y pastos), especialmente por amenaza a lluvias en los municipios de Chiantla, Cuilco y Todos Santos Cuchumatán del departamento de Huehuetenango; Santa Rosa de Lima de Santa Rosa; Mataquescuintla de Jalapa; San Carlos Sija de Quetzaltenango y Raxruhá de Alta Verapaz.



MINISTERIO DE AGRICULTURA, GANADERÍA Y ALIMENTACIÓN

DIRECCIÓN DE INFORMACIÓN GEOGRÁFICA, ESTRATÉGICA Y GESTIÓN DE RIESGOS - DIGEGR -

CENTRO DE INFORMACIÓN ESTRATÉGICA AGROPECUARIA



Fecha: 25 de septiembre de 2023

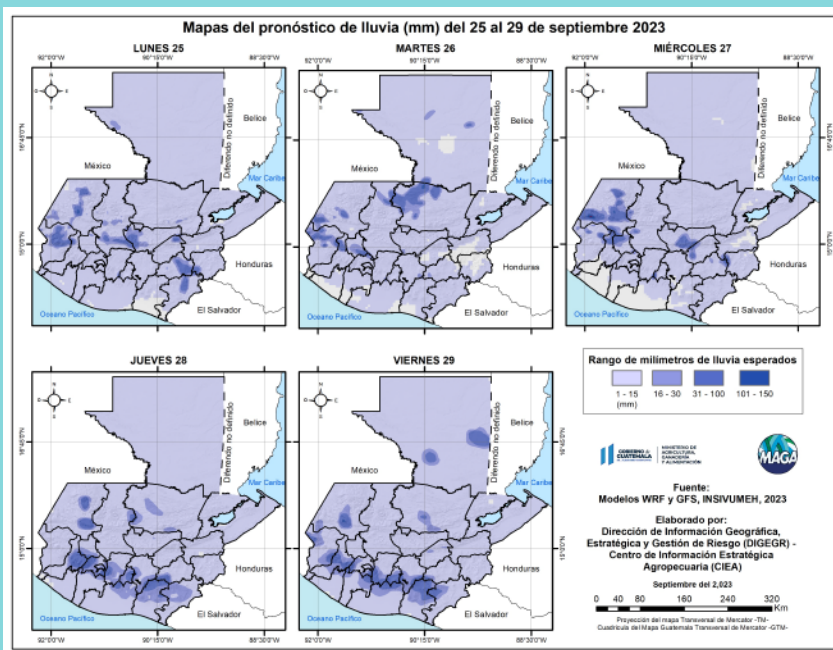
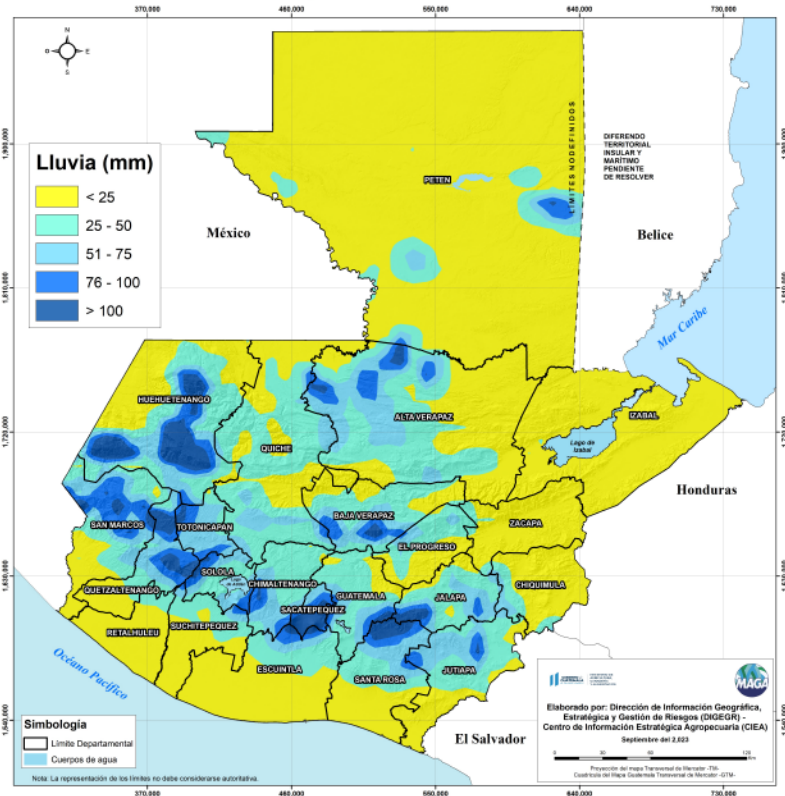
BOLETÍN NO. 76

Hora: 13:30 hrs.

Condiciones esperadas

Para esta semana laboral se prevén que las temperaturas sean menos cálidas a comparación de la semana anterior. Las lluvias se harán presentes a nivel nacional en especial para inicios de semana (lunes y martes), a pesar que las lluvias persistirán durante toda la semana para las regiones de: Bocacosta, Franja Transversal del Norte, Altiplano Central, Pacífico y Occidente, se prevé que para algunos departamentos las precipitaciones se ausenten o disminuyan. Condiciones lluviosas serán asociadas al acercamiento y paso de dos ondas del este y condiciones locales. Se prevé que septiembre finalice e inicie un octubre lluvioso con mala distribución.

Pronóstico del acumulado de lluvia (mm) del 25 al 29 de septiembre 2023 República de Guatemala

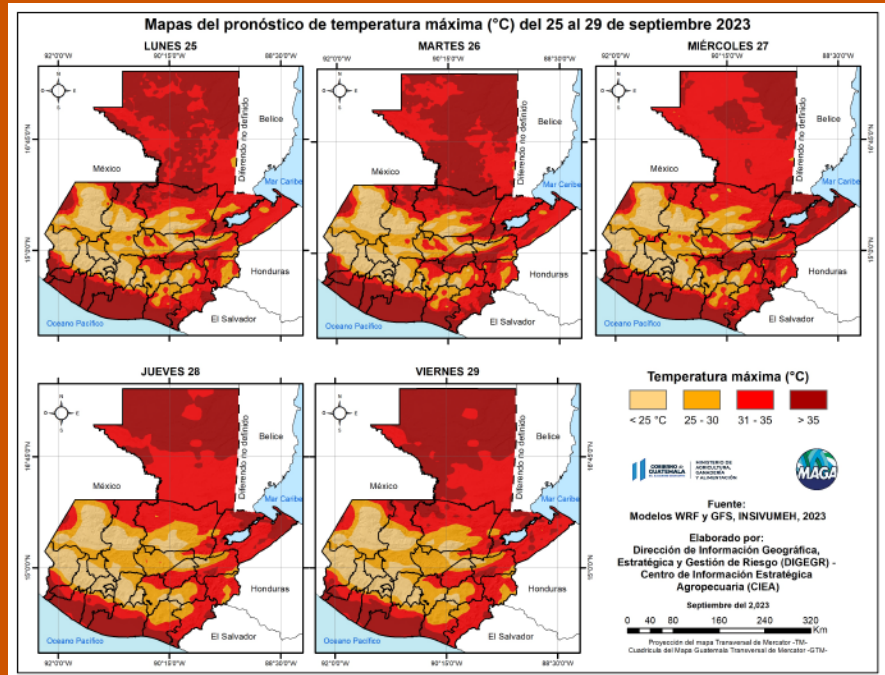


En los siguientes mapas se observa la posibilidad de lluvia, los mayores acumulados se pueden presentar en los departamentos de Sacatepéquez, Tonicapán, Sololá, Quetzaltenango y Huehuetenango.

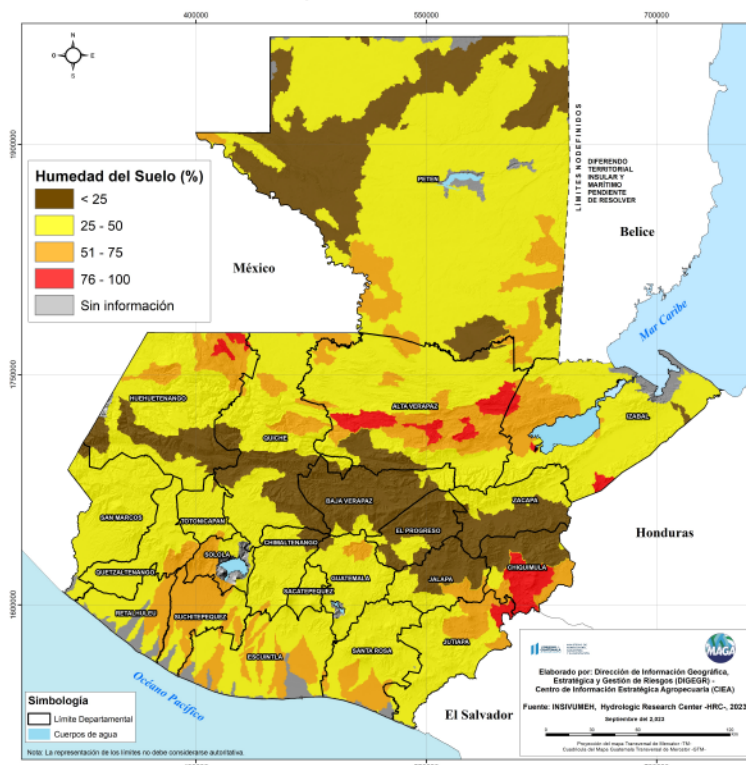
Fuente: INSIVUMEH, 2023.

Las altas temperaturas han disminuido respecto a semanas anteriores, para esta semana se esperan en los municipios de Río Bravo del departamento de Suchitepéquez; Taxisco de Santa Rosa; Escuintla, Guanagazapa, La Democracia y Masagua de Escuintla y Flores de Petén con temperaturas arriba de los 38 °C. En el siguiente mapa se pueden visualizar las temperaturas altas a nivel nacional para esta semana.

Fuente: INSIVUMEH, 2023.



Porcentaje de humedad del suelo 25 de septiembre de 2023 (capa superior)
República de Guatemala



HUMEDAD DEL SUELO

Humedad del suelo capa superior

Según el mapa de porcentaje de humedad del suelo los departamentos de Alta Verapaz, Izabal, Petén, Jutiapa, Huehuetenango y Chiquimula en algunas áreas presentan alta humedad arriba del 75% (color rojo), si se presentan lluvias en estas áreas se pueden presentar crecidas de ríos, inundaciones y deslizamientos de tierras en zonas agrícolas. El departamento de Baja Verapaz, El Progreso, Zacapa, Jalpa, Norte de Chiquimula y de Centro a Sur de Quiché y Huehuetenango presentan humedad del suelo abajo del 25% (color café).



GOBIERNO de GUATEMALA

MINISTERIO DE AGRICULTURA, GANADERÍA Y ALIMENTACIÓN

DIRECCIÓN DE INFORMACIÓN GEOGRÁFICA, ESTRATÉGICA Y GESTIÓN DE RIESGOS - DIGEGR -

CENTRO DE INFORMACIÓN ESTRATÉGICA AGROPECUARIA



Fecha: 25 de septiembre de 2023

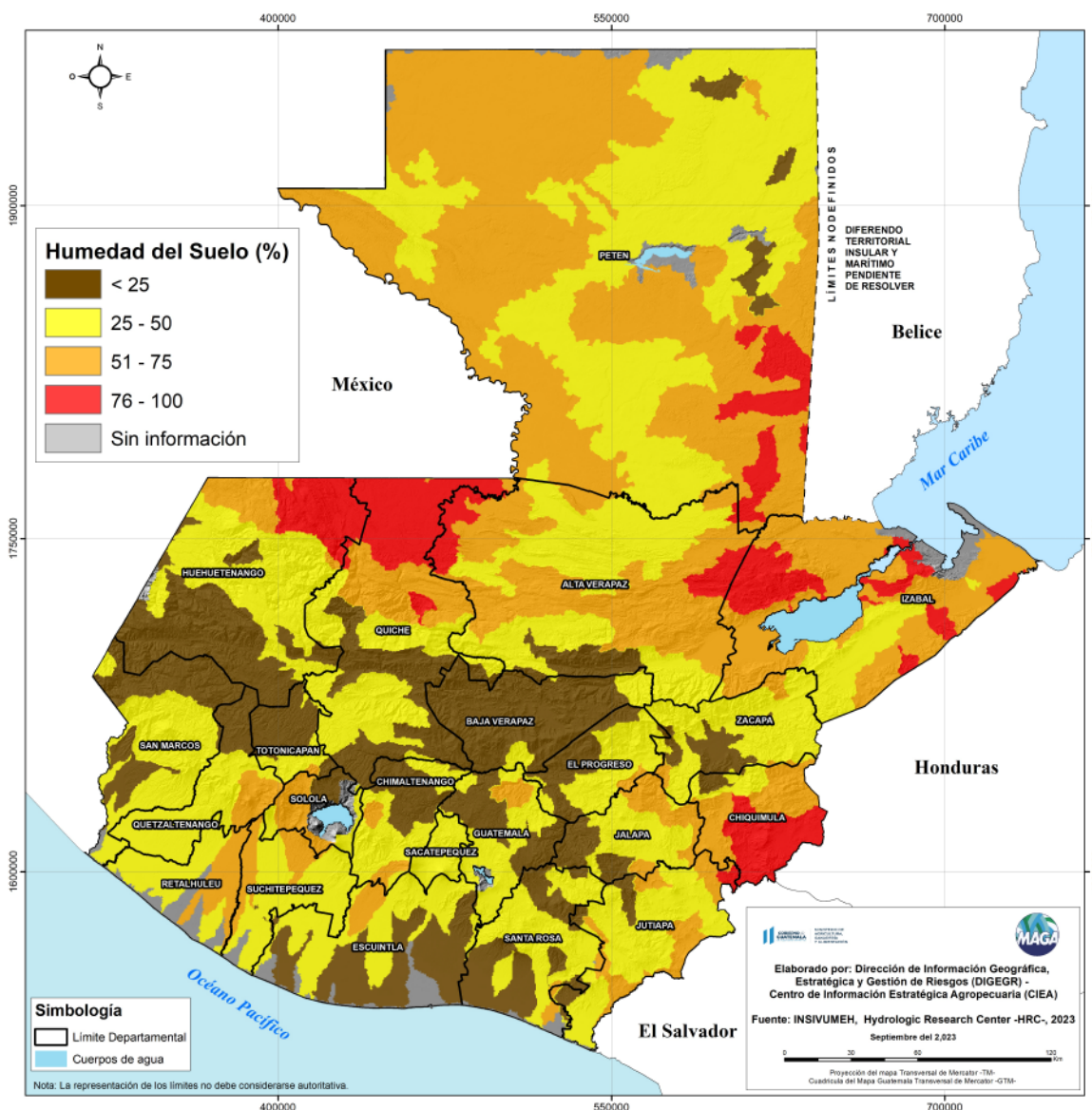
BOLETÍN NO. 76

Hora: 13:30 hrs.

Humedad del suelo capa inferior

En el mapa de humedad del suelo en la capa inferior se observa baja humedad en los departamentos de Baja Verapaz, Totonicapán y algunas zonas de San Marcos, Huehuetenango, Escuintla, Santa Rosa, Guatemala, El Progreso, Zacapa, Jalapa, Alta Verapaz y Quiché. Algunas áreas de Petén, Izabal, Alta Verapaz, Chiquimula, Quiché y Huehuetenango presentan humedad del suelo mayores a 75% en estas zonas los suelos se pueden saturar en menos tiempo, esto puede variar según las características físicas del suelo (texturas).

Porcentaje de humedad del suelo 25 de septiembre de 2023 (capa inferior) República de Guatemala





Monitoreo de ríos en nivel bajo y ríos crecidos

Considerando que los eventos de la sequía agrícola son precedidos por una disminución en caudales y niveles de ríos, es importante mantener el monitoreo de los ríos más importantes. Del mismo modo, en el caso de ríos crecidos que puedan provocar inundaciones en territorio agrícola, principalmente en las partes bajas de cuencas, especialmente si se esperan acumulados importantes de lluvia en los próximos días.

El siguiente mapa muestra los ríos que han reportado un nivel bajo comparado con su nivel normal (en color naranja) principalmente en la cuenca de la vertiente del Pacífico, Río Meléndrez en San Marcos, Río Samalá en Quetzaltenango, Río Icán y Río Madre Vieja en Suchitepéquez, Río Selegua en Huehuetenango y Río Camotán en Chiquimula. Y ríos crecidos (en color azul) en la vertiente del Golfo de México, al norte de Huehuetenango el Río Ixcán y Río Xalbal en Quiché; Al sur del país, en la vertiente del Pacífico el Río de los Esclavos en Santa Rosa se mantiene crecido, mientras que el Río Chicruz en Baja Verapaz tiene una tendencia a incrementar.

Monitoreo de ríos en nivel bajo y ríos crecidos. 25 de septiembre del 2023 República de Guatemala

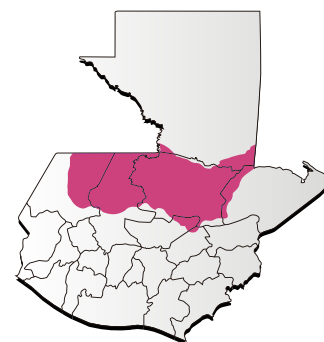




 **Condiciones por regiones**

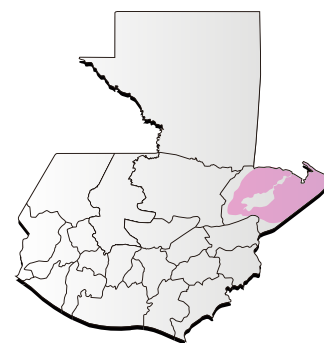
Región Franja Transversal del Norte

	Nubosidad				Viento Km/h		Precipitación (mm)	Temperatura °C
	Despejado	Pocas Nubes	Nubosidad Dispersa	Nublados parciales a totales	Proveniente	Velocidad		
Lunes - Viernes								
Mañana			*	*	nordeste	Leve	Lloviznas	16 - 18
Tarde			*	*	nordeste	Leve	Lluvias y/o lloviznas con actividad eléctrica	23 - 25
Noche			*	*	nordeste	Leve	Lluvias y/o lloviznas con actividad eléctrica	21 - 23
Observaciones	Niebla y lloviznas al amanecer en especial en zonas de montaña. Sensación a fresco en la noche y madrugada. Condiciones menos cálidas a comparación de la semana anterior, continúan las lluvias para la tarde y noche.							



Región Caribe

	Nubosidad				Viento Km/h		Precipitación (mm)	Temperatura °C
	Despejado	Pocas Nubes	Nubosidad Dispersa	Nublados parciales a totales	Proveniente	Velocidad		
Lunes - Viernes								
Mañana			*		nordeste	Leve	Lloviznas y/o lluvias	25 - 27
Tarde			*	* (Lunes a Jueves)	nordeste	Leve	Lluvias con actividad eléctrica, los acumulados más importantes se observan entre lunes a miércoles	31 - 33
Noche			*	*	nordeste	Leve	Lluvias con actividad eléctrica, los acumulados más importantes se observan entre lunes a miércoles	28 - 30
Observaciones	Ambiente cálido, abundante nubosidad con lluvias en horas de la tarde y parte de la noche en especial de lunes a miércoles.							





 **Condiciones por regiones**

Región Pacífico								
	Nubosidad				Viento Km/h		Precipitación (mm)	Temperatura °C
	Despejado	Pocas Nubes	Nubosidad Dispersa	Nublados parciales a totales	Proveniente	Velocidad		
Lunes - Viernes								
Mañana			*	*	Calma			25 - 27
Tarde			*	*	Sureste	Leve	Lluvias dispersas con actividad eléctrica	32 - 34
Noche			*	*	Calma	Leve	Lluvias dispersas con actividad eléctrica	27 - 29
Observaciones	Ambiente cálido, incremento de nubosidad en horas de la tarde con presencia de lluvias, condiciones lluviosas que podrían continuar para el resto de la noche, en especial sobre los departamentos de: Retalhuleu, Suchitepéquez, Escuintla y Santa Rosa.							



Región de Petén								
	Nubosidad				Viento Km/h		Precipitación (mm)	Temperatura °C
	Despejado	Pocas Nubes	Nubosidad Dispersa	Nublados parciales a totales	Proveniente	Velocidad		
Sábado - Lunes								
Mañana			*		nordeste	Leve		25 - 27
Tarde			*	*	nordeste	Leve	Lluvias y/o lloviznas. Los mayores acumulados se prevén para inicios de semana	32 - 34
Noche			*	*	nordeste	Leve	Lluvias y/o lloviznas. Los mayores acumulados se prevén para inicios de semana	26 - 28
Observaciones	Ambiente cálido, con abundante nubosidad en especial para inicios de semana laboral con lluvias y/o lloviznas acompañadas de actividad eléctrica, los acumulados más importantes se registrarán hacia el sur y oeste del departamento para los días lunes y martes.							



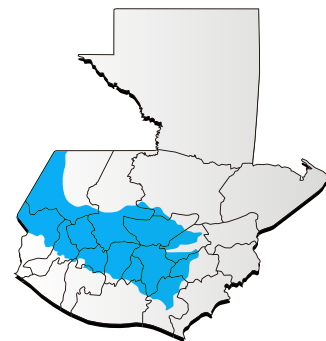


Condiciones por regiones

Región Valles del Oriente									
	Nubosidad				Viento Km/h		Precipitación (mm)	Temperatura °C	
	Despejado	Pocas Nubes	Nubosidad Dispersa	Nublados parciales a totales	Proveniente	Velocidad		Sur de Valles de Oriente	Cuenca del Motagua
Lunes - Viernes									
Mañana			*			Calma	Posibles lloviznas para zonas de montaña	19 - 20	23 - 25
Tarde			*	*	nordeste	Leve	Lluvias y/o lloviznas con actividad eléctrica en especial para el departamento de Jutiapa	27 - 29	32 - 34
Noche			*	*	nordeste	Leve	Lluvias y/o lloviznas con actividad eléctrica en especial para el departamento de Jutiapa	24 - 26	28 - 30
Observaciones	Niebla en zonas de montaña, Continúa el ambiente cálido y soleado, lluvias y/o lloviznas para la tarde y parte de la noche de domingo y lunes en particular sobre los departamentos de: Jutiapa, Jalapa y sur de Chiquimula.								



Regiones del Altiplano Central y Occidente									
	Nubosidad				Viento Km/h		Precipitación (mm)	Temperatura °C	
	Despejado	Pocas Nubes	Nubosidad Dispersa	Nublados parciales a totales	Proveniente	Velocidad		Altiplano Central	Occidente
Lunes - Viernes									
Mañana			*	*	Norte	Leve	Lluvias y/o lloviznas en especial para regiones de montaña	15 - 17	10 - 12
Tarde			*	*	Sur	Leve	Lluvias y/o lloviznas con actividad eléctrica	24 - 26	22 - 24
Noche			*	*	Variable	Leve	Lluvias y/o lloviznas con actividad eléctrica	18 - 20	09 - 11
Observaciones	Niebla con lloviznas al amanecer. Fresco en la noche y madrugada. Para esta semana se manifestarán temperaturas menos cálidas a comparación con la semana pasada, predominará la abundante nubosidad con lluvias acompañadas de actividad eléctrica, lluvias que podrían manifestarse desde primeras horas del día y continuar por el resto del periodo.								



Región Bocacosta									
	Nubosidad				Viento Km/h		Precipitación (mm)	Temperatura °C	
	Despejado	Pocas Nubes	Nubosidad Dispersa	Nublados parciales a totales	Proveniente	Velocidad			
Lunes - Viernes									
Mañana			*	*		Calma	Lloviznas y/o lluvias en zonas de montaña	24 - 26	
Tarde			*	*	suroeste	Leve	Lluvia con actividad eléctrica	31 - 33	
Noche			*	*	suroeste	Leve	Lluvia con actividad eléctrica	26 - 28	
Observaciones	Niebla, y posibles lloviznas y/o lluvia al amanecer. Predominará el ambiente cálido, lluvias con actividad eléctrica en la tarde y noche, es posible que para los próximos días las precipitaciones inicien a primeras horas y prevalezcan durante el periodo.								





GOBIERNO de
GUATEMALA

MINISTERIO DE
AGRICULTURA, GANADERÍA
Y ALIMENTACIÓN

DIRECCIÓN DE INFORMACIÓN
GEOGRÁFICA, ESTRATÉGICA Y
GESTIÓN DE RIESGOS - DIGEGR -

CENTRO DE INFORMACIÓN
ESTRATÉGICA
AGROPECUARIA



Fecha: 25 de septiembre
de 2023

BOLETÍN NO. 76

Hora: 13:30 hrs.



Recomendaciones

Al sector agrícola

- ★ Realizar manejo de malezas para evitar inconvenientes en la etapa de crecimiento de los cultivos, eliminando especies vegetales no deseadas.
- ★ Mantener limpios los canales de riego, acequias y zanjas para permitir el curso normal del agua, esto evitará anegamientos (inundaciones) en los terrenos agrícolas.
- ★ Implementar el uso de sistemas de captación de agua de lluvia, para tener agua disponible para los cultivos y animales durante los días consecutivos sin lluvia.





GOBIERNO de
GUATEMALA

MINISTERIO DE
AGRICULTURA, GANADERÍA
Y ALIMENTACIÓN

DIRECCIÓN DE INFORMACIÓN
GEOGRÁFICA, ESTRATÉGICA Y
GESTIÓN DE RIESGOS - DIGEGR -

CENTRO DE INFORMACIÓN
ESTRATÉGICA
AGROPECUARIA



Fecha: 25 de septiembre
de 2023

BOLETÍN NO. 76

Hora: 13:30 hrs.

Al sector pecuario



- ★ Procurar mantener a los animales en áreas secas por lo menos durante la noche para evitar problemas en las pezuñas y brinde tratamiento a aquellos animales que ya posean alguna infección.



- ★ Es importante almacenar los alimentos en lugares secos y sin contacto con el piso, se pueden utilizar tarimas.



- ★ Asegurarse que las aves tengan un alojamiento seco y ventilado.