



# CENTRO DE INFORMACIÓN ESTRATÉGICA AGROPECUARIA

Boletín No. 75

Fecha: 16 de septiembre de 2022

Hora: 08:00

## Boletín Agrometeorológico del 16 al 19 de septiembre de 2022

Salida y puestas de sol			Fase Lunar
Sábado	Domingo	Lunes	Sábado, Domingo y Lunes
Salida: 05:51 Puesta: 18:02	Salida: 05:51 Puesta: 18:01	Salida: 05:51 Puesta: 18:00	Cuarto Menguante

De acuerdo al análisis agrometeorológico para este fin e inicio de semana, el Centro de Información Estratégica Agropecuaria identificó los cultivos expuestos a daños por la amenaza de lluvias. Las zonas expuestas pueden visualizarse en el siguiente mapa.

Cultivos monitoreados por condiciones meteorológicas  
(16 al 19 de septiembre 2022)



Fuente: INSIVUMEH,

En estas áreas (215 municipios) el MAGA mantendrá monitoreo constante ante posibles daños a cultivos (maíz, frijol, café, tomate, hortalizas, piña, jocote, tomate, cardamomo, hule, caña de azúcar, palma de aceite y pastos), especialmente en los municipios de Esquipulas e Ipala del departamento de Chiquimula; Jalapa, San Pedro Pinula y Mataquescuintla de Jalapa; Masagua y San José de Escuintla; Colomba de Quetzaltenango; Taxisco de Santa Rosa.



# CENTRO DE INFORMACIÓN ESTRATÉGICA AGROPECUARIA

**Boletín No. 75**

**Fecha: 16 de septiembre de 2022**

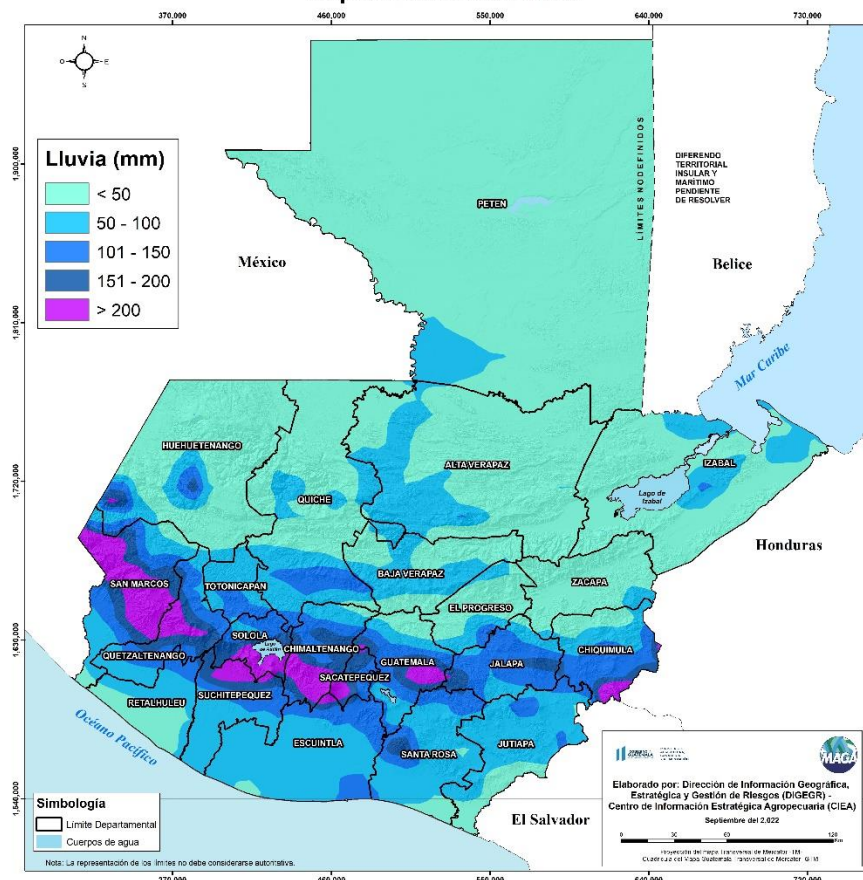
**Hora: 08:00**

## Condiciones esperadas

Para este fin e inicio de semana se esperan lluvias generadas por el exceso de humedad que estará ingresando de océano Pacífico y zona de inestabilidad ubicado en México. Neblina al amanecer con posibles lloviznas en áreas de montaña y hacia los departamentos fronterizos con México. Prevalecerán las lluvias generalmente a partir de mediodía, precipitaciones que continuarán el resto de la tarde y noche en la mayor parte del territorio nacional. Acumulados significativos de precipitación se observan hacia las regiones de Bocacosta, Meseta Central, Occidente, Franja Transversal del Norte y Valles de Oriente. Tomar en cuenta las lluvias que se han presentado en la última semana y las que continuarán para el fin de semana que pueden provocar saturación del suelo en territorios agrícolas.

Los mayores acumulados de lluvia se pueden presentar en los departamentos de Sacatepéquez, Sololá, San Marcos, Chimaltenango, Quetzaltenango, Suchitepéquez, Guatemala, Jalapa y Chiquimula.

**Pronóstico del acumulado de lluvia (mm) del 16 al 19 de septiembre 2022**  
**República de Guatemala**



Fuente: INSIVUMEH,

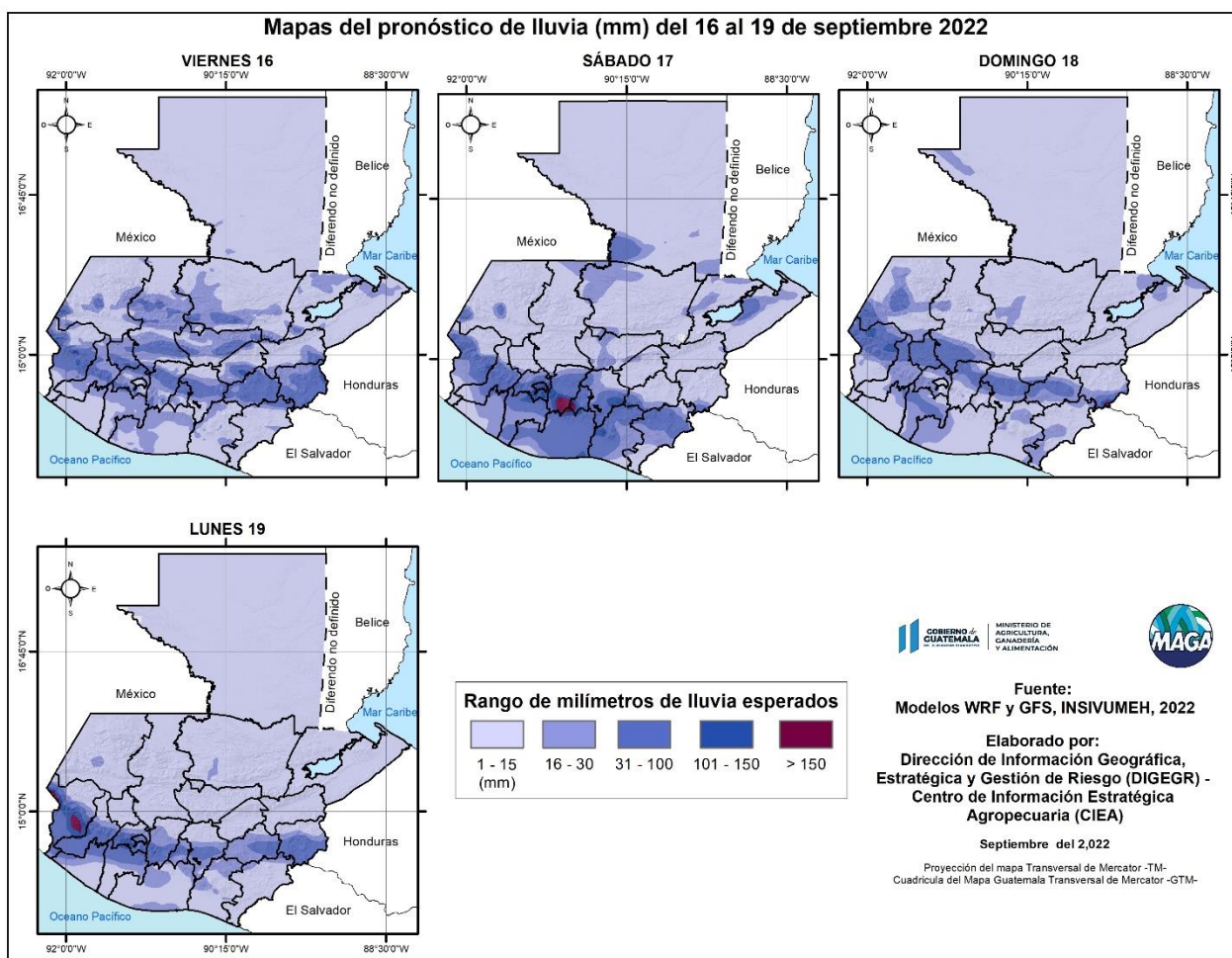


# CENTRO DE INFORMACIÓN ESTRATÉGICA AGROPECUARIA

Boletín No. 75

Fecha: 16 de septiembre de 2022

Hora: 08:00



Fuente: INSIVUMEH,



# CENTRO DE INFORMACIÓN ESTRATÉGICA AGROPECUARIA

**Boletín No. 75**

**Fecha: 16 de septiembre de 2022**

**Hora: 08:00**

Departamento de Petén									
Nubosidad						Viento Km/h		Precipitación (mm)	Temperatura °C
	Despejado	Pocas Nubes	Nubosidad Dispersa	Nublados Parciales	Totalmente Nublado	Proveniente	Velocidad		
sábado - lunes									
Mañana				*			Calma	Lloviznas al amanecer hacia los municipios fronterizos a México	21 – 23
Tarde			*	*		Noreste	Leve	Lluvia con actividad eléctrica	32 - 34
Noche			*	*		Noreste	Leve	Lluvia con actividad eléctrica	25 - 27
Observaciones	Neblina y lloviznas al amanecer especialmente hacia los municipios de: La Libertad, San Andrés y Sayaxché. Ambiente húmedo y caluroso. Altas concentraciones de precipitación se observan en horas de la tarde y noche hacia el este y sur del departamento.								



Región Pacífico									
Nubosidad						Viento Km/h		Precipitación (mm)	Temperatura °C
	Despejado	Pocas Nubes	Nubosidad Dispersa	Nublados Parciales	Totalmente Nublado	Proveniente	Velocidad		
lunes - viernes									
Mañana				*		Sur	Leve	Lloviznas al amanecer principalmente hacia la frontera con Tapachula	22 - 24
Tarde			*	*		Suroeste	Leve	Lluvias con actividad eléctrica	31 - 33
Noche			*	*		Suroeste	Leve	Lluvias con actividad eléctrica	26 - 28
Observaciones	Neblina y lloviznas al amanecer hacia la frontera con Tapachula, departamento de Retalhuleu, y sur de Quetzaltenango. Parcialmente nublado en las primeras horas de la mañana, alternado con nubosidad dispersa. Mayor incremento de nubosidad a partir de mediodía, con presencia de lluvias acompañadas de actividad eléctrica, durante la tarde y noche. Fuertes concentraciones de precipitaciones se observan hacia los departamentos de: sur de San Marcos, parte sur de Quetzaltenango, Suchitepéquez, Santa Rosa y Escuintla.								





### Región Franja Transversal del Norte

Nubosidad						Viento Km/h		Precipitación (mm)	Temperatura °C
	Despejado	Pocas Nubes	Nubosidad Dispersa	Nublados Parciales	Totalmente Nublado	Proveniente	Velocidad		
sábado - lunes									
Mañana			*	*		Noreste	Calma	Llovizna al amanecer especialmente en áreas de montaña	21 – 23
Tarde			*	*		Noreste	Leve	Lluvia con actividad eléctrica	30 - 32
Noche			*	*		Noreste	Leve	Lluvia con actividad eléctrica	22 - 24
Observaciones	Lloviznas y/o lluvias en la madrugada del día sábado y domingo. Ambiente cálido y húmedo. Incremento y desarrollo de nubosidad acompañado de lluvias con actividad eléctrica especialmente en horas de la tarde noche.								



### Región Caribe

Región Caribe									
Nubosidad						Viento Km/h		Precipitación (mm)	Temperatura °C
	Despejado	Pocas Nubes	Nubosidad Dispersa	Nublados Parciales	Totalmente Nublado	Proveniente	Velocidad		
sábado - lunes									
Mañana			*	*			Calma	Lloviznas al amanecer	21 - 23
Tarde			*	*		Noreste	Leve	Lluvia con actividad eléctrica	30 - 32
Noche			*	*			Leve	Lluvia con actividad eléctrica	22 - 24
Observaciones	Lloviznas y/o lluvias en la madrugada del día sábado y domingo. Ambiente cálido y húmedo. Incremento y desarrollo de nubosidad acompañado de lluvias con actividad eléctrica especialmente en horas de la tarde noche.								







# CENTRO DE INFORMACIÓN ESTRATÉGICA AGROPECUARIA

**Boletín No. 74**

**Fecha: 12 de septiembre de 2022**

**Hora: 15:00**

Región Valles del Oriente										
Nubosidad						Viento Km/h		Precipitación (mm)	Temperatura °C	
	Despejado	Pocas Nubes	Nubosidad Dispersa	Nublados Parciales	Totalmente Nublado	Proveniente	Velocidad		sur de Valles de Oriente	Cuencadel Motagua
sábado - lunes										
Mañana			*	*			Calma	Lloviznas al amanecer en áreas de montaña	18 - 20	23 - 25
Tarde			*	*		Noreste	Leve	Lluvia con actividad eléctrica	25 - 27	32 - 34
Noche		*	*	*		Noreste	Leve	Lluvia con actividad eléctrica	19 - 21	25 - 27
Observaciones	Neblina y/o presencia de lloviznas en zonas de montaña especialmente para el amanecer del día sábado y domingo. Abundante nubosidad en la mañana alternando con nublados parciales en horas de la tarde acompañados de lluvia con actividad eléctrica especialmente hacia los departamentos de: Chiquimula, Zacapa, Jalapa y Jutiapa.									



Regiones del Altiplano Central y Occidente										
Nubosidad						Viento Km/h		Precipitación (mm)	Temperatura °C	
	Despejado	Pocas Nubes	Nubosidad Dispersa	Nublados Parciales	Totalmente Nublado	Proveniente	Velocidad		Altiplano Central	Occidente
sábado - lunes										
Mañana				*			Calma	Lloviznas al amanecer especialmente hacia los departamentos fronterizos con México	15 - 17	09 - 12
Tarde			*	*		Norte/ Suroeste	Leve	Lluvia con actividad eléctrica	24 - 26	20 - 22
Noche			*	*		Variable	Leve	Lluvia con actividad eléctrica	17 - 19	08 - 10
Observaciones	Neblina presencia de llovizna y/o lluvia al amanecer especialmente en áreas de montaña. Abundante nubosidad en primeras horas de la mañana. Nubosidad dispersa durante el día incremento de nubosidad a medio día con lluvias acompañadas con actividad eléctrica, precipitaciones que prevalecerán en la noche y madrugada. Eventos severos con tormentas (lluvias moderadas a fuertes acompañadas de actividad eléctrica con vientos significativos) hacia los departamentos de: Guatemala Sacatepéquez, Huehuetenango, Chimaltenango, Sololá, San Marcos, parte baja y media de Quiché, Sacatepéquez y Quetzaltenango. Para el día sábado se prevé que las lluvias sean tipo temporal.									





# CENTRO DE INFORMACIÓN ESTRATÉGICA AGROPECUARIA

**Boletín No. 74**

**Fecha: 12 de septiembre de 2022**

**Hora: 15:00**

Región Bocacosta									
Nubosidad						Viento Km/h		Precipitación (mm)	Temperatura °C
	Despejado	Pocas Nubes	Nubosidad Dispersa	Nublados Parciales	Totalmente Nublado	Proveniente	Velocidad		
sábado - lunes									
<b>Mañana</b>			*	*			Calma	Lloviznas	22 - 24
<b>Tarde</b>			*	*		Suroeste	Leve / Moderada	Lluvia con actividad eléctrica	32 - 34
<b>Noche</b>			*	*		Sur	Leve	Lluvia con actividad eléctrica	25 - 27
<b>Observaciones</b>	<p>Neblina y lloviznas al amanecer hacia los departamentos fronterizos con Tapachula. Persistirá el ambiente caluroso y húmedo. Nublados parciales en la mayor parte de los días, desarrollo de nubosidad acompañada de lluvias y actividad eléctrica a partir de mediodía, noche y madrugada. Mayores concentraciones de precipitación se observan especialmente hacia los departamentos de: Retalhuleu, San Marcos, Escuintla y sur de Quetzaltenango, sur de Guatemala, Sololá, y parte de Chimaltenango.</p>								





# CENTRO DE INFORMACIÓN ESTRATÉGICA AGROPECUARIA

Boletín No. 74

Fecha: 12 de septiembre de 2022

Hora: 15:00

## Recomendaciones



### Al sector agrícola

- ◆ Se recomienda mantener limpios los canales de riego, acequias y zanjales para permitir el curso normal del agua, esto evitará anegamientos (inundaciones) en los terrenos agrícolas.
- ◆ Mantener un control de malezas para evitar proliferación de enfermedades fúngicas, debido a que pueden reactivarse en la presencia de humedad.
- ◆ Incorporar material orgánico al suelo para evitar el exceso de humedad.



### Al sector pecuario

- ◆ Evite que los animales estén expuestos a lluvias y a corrientes de aire.
- ◆ Vigilar el nivel de agua en los estanques de cultivos acuícolas.
- ◆ Monitorear constantemente la salud de los animales.