

## Boletín Agrometeorológico del 18 al 22 de septiembre de 2023

	Salida y puesta de sol					Fase Lunar	
	Lunes	Martes	Miércoles	Jueves/ Viernes		Lunes	Martes/ Viernes
	Salida: 05:52	Salida: 05:52	Salida: 05:52	Salida: 05:52		Luna Nueva	Cuarto Creciente
Puesta: 18:03	Puesta: 18:02	Puesta: 18:01	Puesta: 18:00				

De acuerdo al análisis agrometeorológico para esta semana, el Centro de Información Estratégica Agropecuaria identificó los cultivos expuestos a daños por lluvias. Las zonas expuestas pueden visualizarse en el siguiente mapa.

**Cultivos monitoreados por condiciones meteorológicas  
(18 al 22 de septiembre 2023)**



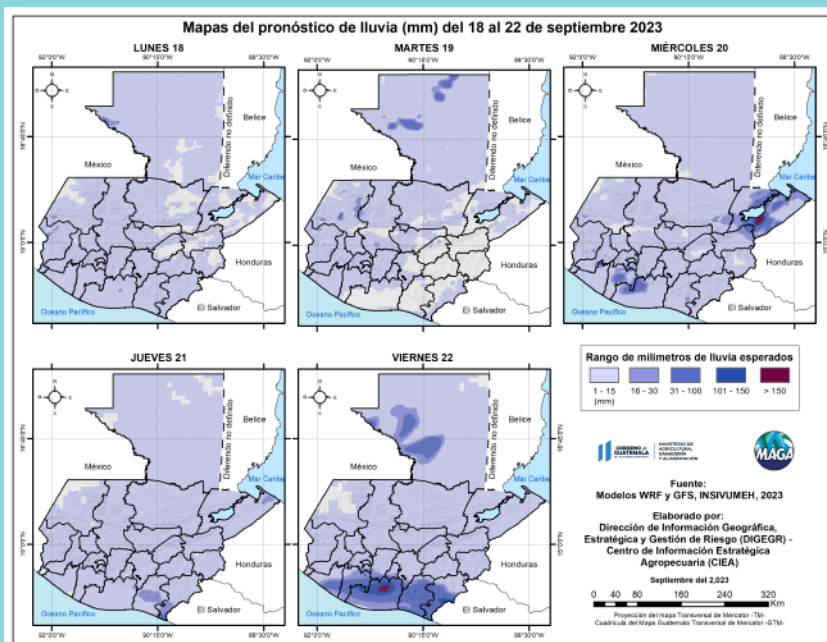
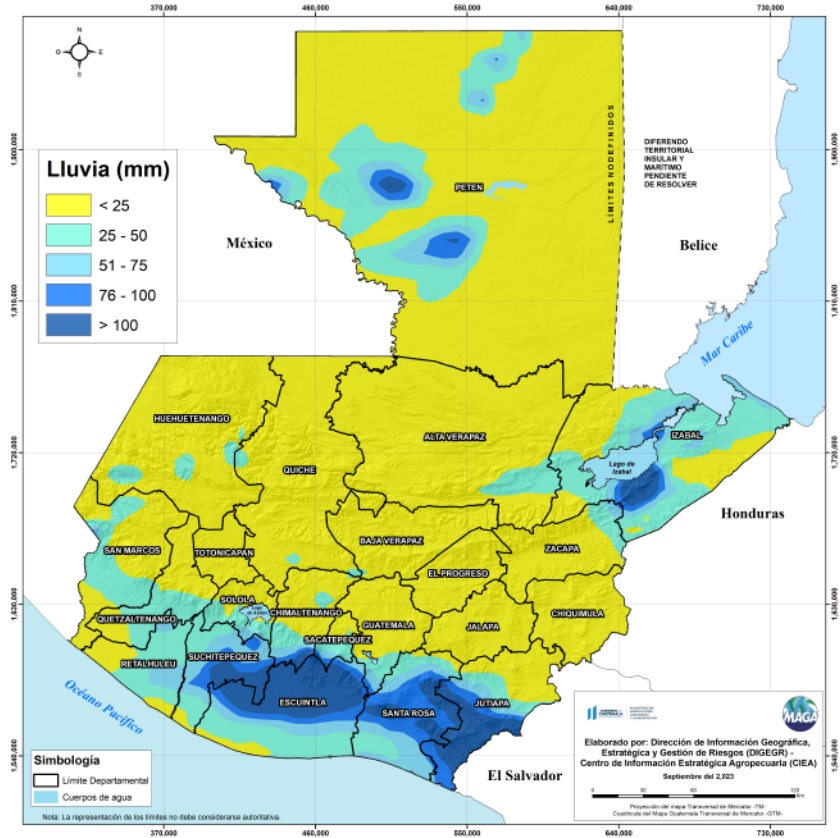
En estas áreas (51 municipios) el MAGA mantendrá monitoreo constante ante posibles daños a cultivos (maíz, frijol, jocote, piña, banano, café, plátano, caña de azúcar, hule, palma de aceite y pastos), especialmente en los municipios de Escuintla, Santa Lucía Cotzumalguapa, Tiquisate, Nueva Concepción y La Gomera del departamento de Escuintla; Moyuta de Jutiapa y Los Amates de Izabal.



## Condiciones esperadas

Continúan condiciones cálidas y soleadas. A pesar que no se observan acumulados de lluvias importantes de lunes a miércoles, existe la posibilidad de lluvias asociadas a eventos locales, a partir del jueves en algunas regiones del país (Petén, Franja transversal del Norte y Caribe) las precipitaciones incrementarán notablemente. Se prevé que para finalizar septiembre e iniciar octubre las lluvias incrementen a nivel nacional, a pesar que aún existe incertidumbre de la información, el Centro de Información Estratégica Agropecuaria mantendrá el monitoreo constante de cualquier condición que pueda afectar al sector agrícola y pecuario.

Pronóstico del acumulado de lluvia (mm) del 18 al 22 de septiembre 2023  
República de Guatemala

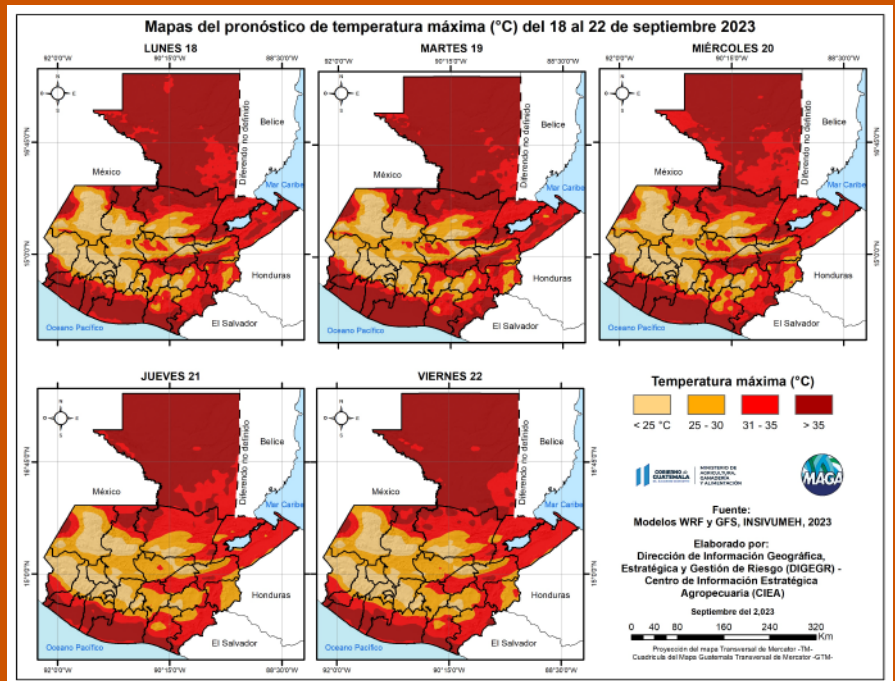


En los siguientes mapas se observa la posibilidad de lluvia, los mayores acumulados se pueden presentar los departamentos de Escuintla, Santa Rosa, Suchitepéquez, Jutiapa e Izabal.

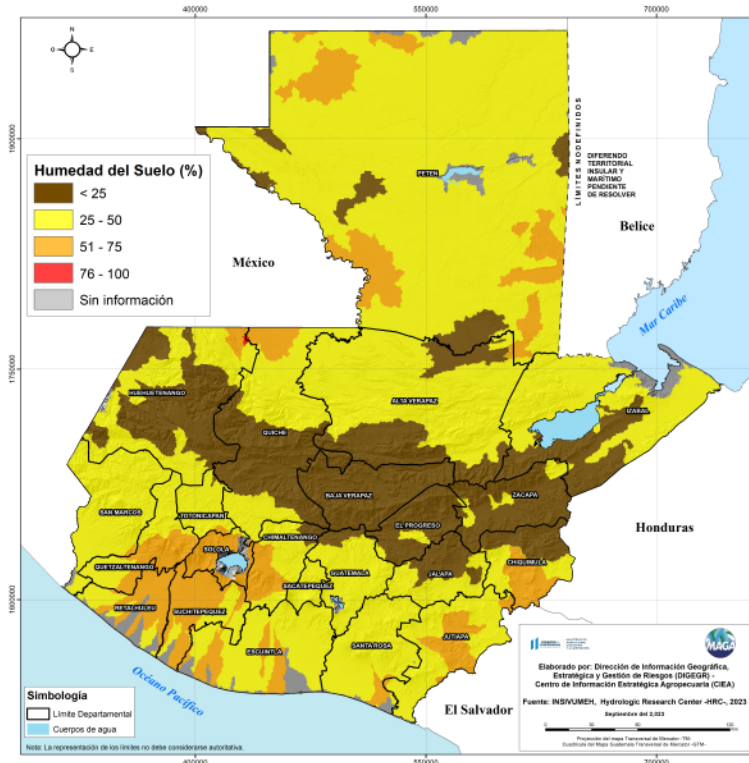


Las altas temperaturas (> 40 °C) más importantes para estos días se esperan en los municipios de San Andrés y Flores del departamento de Petén.

Fuente: INSIVUMEH, 2023.



**Porcentaje de humedad del suelo 18 de septiembre de 2023 (capa superior)**  
República de Guatemala



## HUMEDAD DEL SUELO

### Humedad del suelo capa superior

En el siguiente mapa, se muestran algunas zonas con baja humedad (color café), específicamente en los departamentos de Alta Verapaz, Baja Verapaz, Chiquimula, Jalapa, El Progreso, Quiché, Huehuetenango, Alta Verapaz, Izabal y Zacapa; los departamentos de Sololá, Retalhuleu, Suchitepéquez y Quetzaltenango presentan una humedad mayor al 50% (color anaranjado), el resto del territorio nacional presenta una humedad del suelo entre 25 a 50% (color amarillo). Es importante regar los cultivos por la mañana entre las 6:00 y las 8:00 horas y nuevamente alrededor de las 18:00 horas evitando que las altas temperaturas del medio día quemem el follaje del cultivo especialmente en el departamento de Petén.





GOBIERNO de GUATEMALA

MINISTERIO DE AGRICULTURA, GANADERÍA Y ALIMENTACIÓN

DIRECCIÓN DE INFORMACIÓN GEOGRÁFICA, ESTRATÉGICA Y GESTIÓN DE RIESGOS - DIGEGR -

CENTRO DE INFORMACIÓN ESTRATÉGICA AGROPECUARIA



Fecha: 18 de septiembre de 2023

BOLETÍN NO. 74

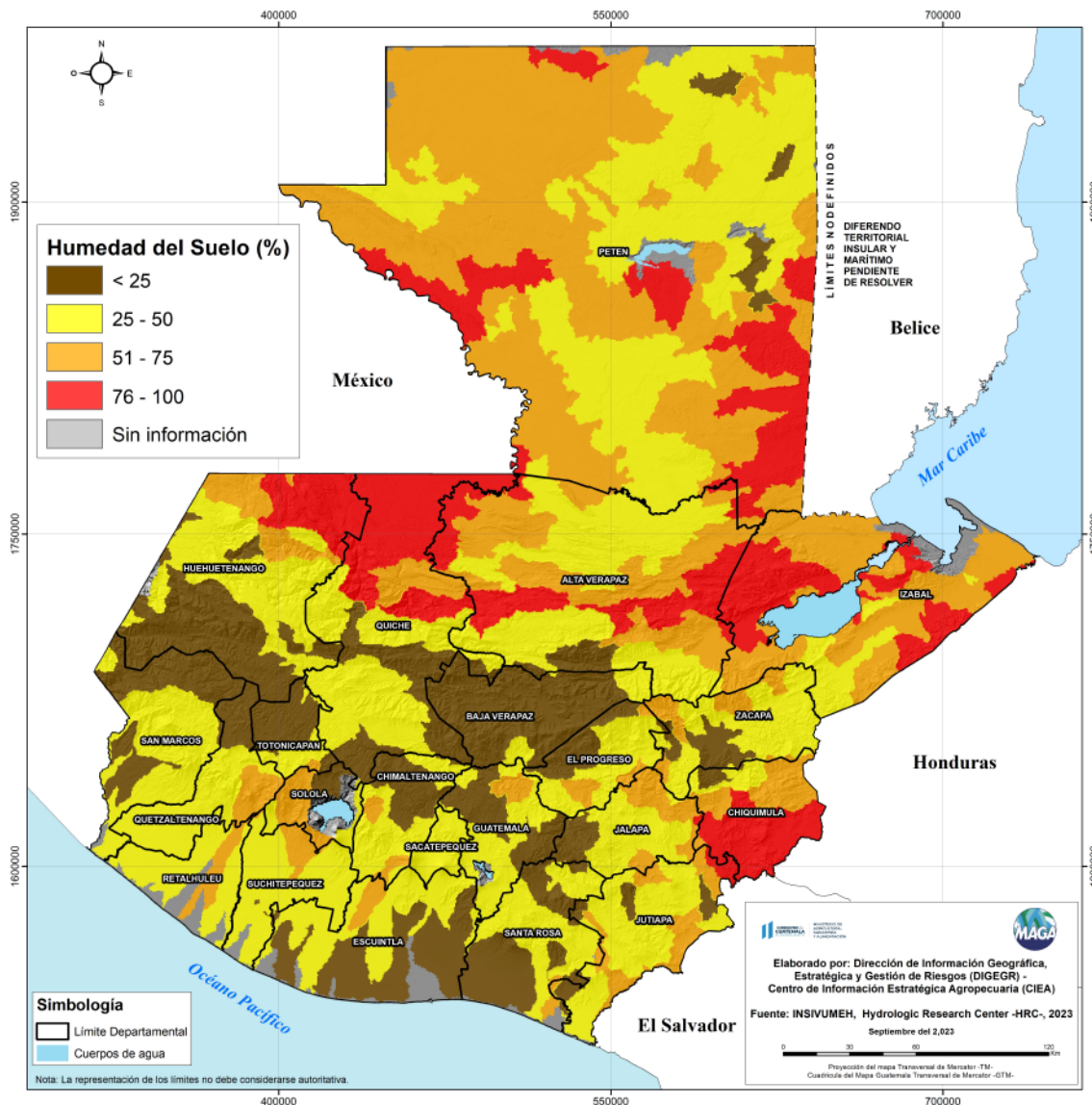
Hora: 12:00 hrs.

### Humedad del suelo capa inferior

Según el mapa de porcentaje de humedad del suelo de la capa inferior (0.3 a 3 metros) se percibe una disminución en relación a días anteriores en los departamentos de Escuintla, Baja Verapaz, Santa Rosa, Totonicapán y sur de Huehuetenango principalmente presentan una humedad menor al 25% (color café).

Los departamentos de Petén, Chiquimula, Izabal, Alta Verapaz y norte de Quiché y Huehuetenango con valores del 75% a 100% (color rojo), en estas áreas se debe tener mayor precaución en zonas agrícolas debido a que los suelos se podrían saturar en menos tiempo al existir algún evento de lluvia.

Porcentaje de humedad del suelo 18 de septiembre de 2023 (capa inferior) República de Guatemala





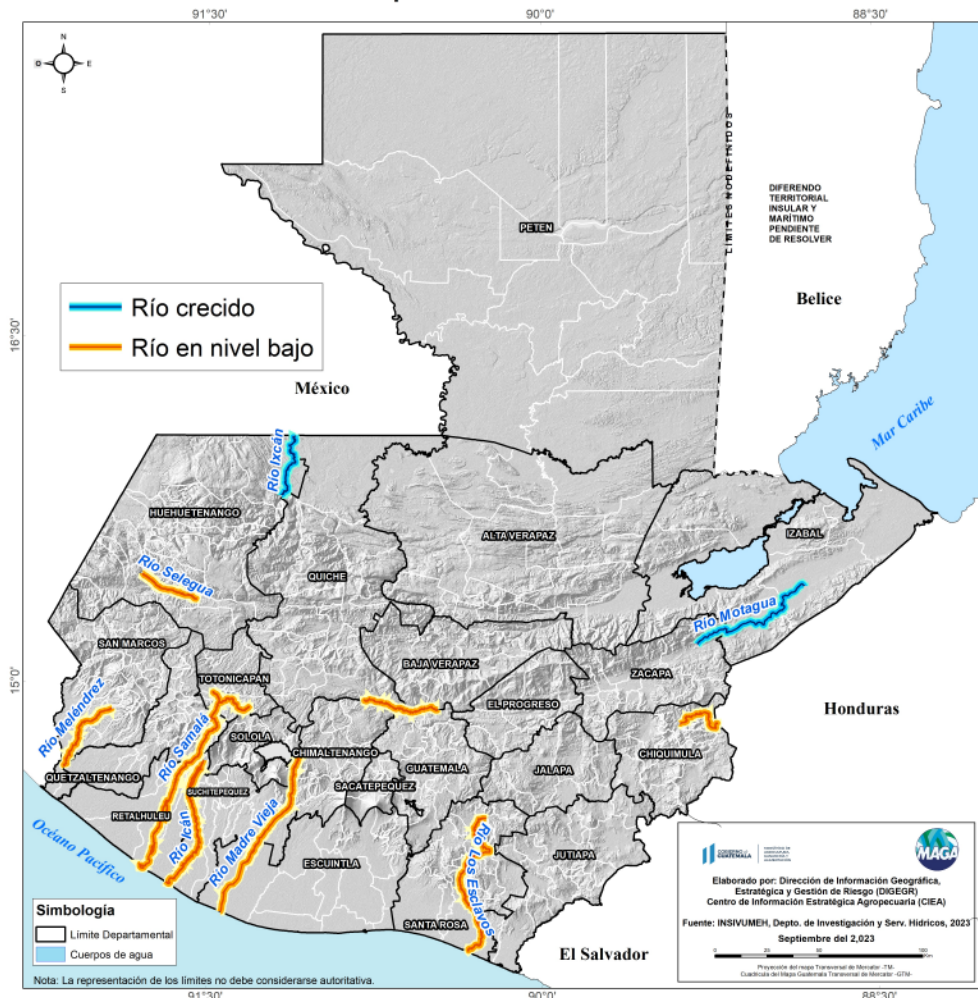


## Monitoreo de ríos en nivel bajo y ríos crecidos

Considerando que los eventos de la sequía agrícola son precedidos por una disminución en caudales y niveles de ríos, es importante mantener el monitoreo de los ríos más importantes. Del mismo modo, en el caso de ríos crecidos que puedan provocar inundaciones en territorio agrícola, principalmente en las partes bajas de cuencas, especialmente si se esperan acumulados importantes de lluvia en los próximos días.

El siguiente mapa muestra los ríos que han reportado un nivel bajo comparado con su nivel normal (en color naranja) principalmente en la cuenca de la vertiente del Pacífico, Río Camotán en Chiquimula y el Río Selegua en Huehuetenango. Y ríos crecidos (en color azul) al norte de Huehuetenango el Río Ixcán; mientras que el Río Motagua mantiene un nivel bajo al sur de Baja Verapaz y nivel alto saliendo del departamento de Zacapa.

**Monitoreo de ríos en nivel bajo y ríos crecidos. 18 de septiembre del 2023**  
República de Guatemala





GOBIERNO de  
GUATEMALA  
MINISTERIO DE  
AGRICULTURA, GANADERÍA  
Y ALIMENTACIÓN

DIRECCIÓN DE INFORMACIÓN  
GEOGRÁFICA, ESTRATÉGICA Y  
GESTIÓN DE RIESGOS - DIGEGR -

CENTRO DE INFORMACIÓN  
ESTRATÉGICA  
AGROPECUARIA



Fecha: 18 de septiembre  
de 2023

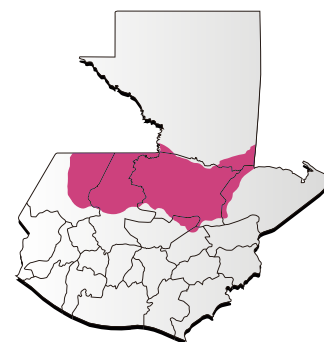
BOLETÍN NO. 74

Hora: 12:00 hrs.

Condiciones por regiones

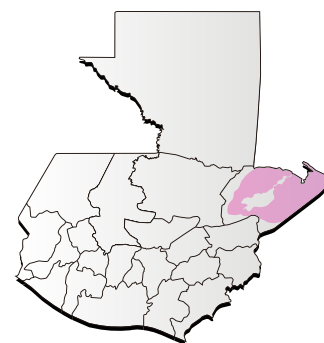
Región Franja Transversal del Norte

	Nubosidad				Viento Km/h		Precipitación (mm)	Temperatura °C
	Despejado	Pocas Nubes	Nubosidad Dispersa	Nublados parciales a totales	Proveniente	Velocidad		
<b>Lunes - Viernes</b>								
Mañana			*	*	nordeste	Leve	Posibles lloviznas en bajas cantidades para el amanecer del jueves	16 - 18
Tarde			*	*	nordeste	Leve	Lluvias y/o lloviznas con actividad eléctrica	26 - 28
Noche			*	*	nordeste	Leve	Lluvias y/o lloviznas con actividad eléctrica	23 - 25
Observaciones	Niebla y lloviznas al amanecer del jueves con sensación a fresco, en especial en zonas de montaña. Se mantiene el ambiente cálido y soleado en particular para inicios de semana, a partir del jueves se prevé que se tendrá mayor ingreso de humedad en el ambiente, por lo que se esperan acumulados importantes y eventos moderados a fuertes para final de semana, en Alta Verapaz y Quiché.							



Región Caribe

	Nubosidad				Viento Km/h		Precipitación (mm)	Temperatura °C
	Despejado	Pocas Nubes	Nubosidad Dispersa	Nublados parciales a totales	Proveniente	Velocidad		
<b>Lunes - Viernes</b>								
Mañana			*	*	nordeste	Leve	Lloviznas y/o lluvias	25 - 27
Tarde			*	*	nordeste	Leve	Lluvias con actividad eléctrica en especial del miércoles en adelante	31 - 33
Noche			*	*	nordeste	Leve	Lluvias con actividad eléctrica en especial del miércoles en adelante	28 - 30
Observaciones	Ambiente cálido, con lluvias en especial del miércoles en adelante, esperando precipitaciones con actividad eléctrica moderadas a fuertes para el transcurso del viernes.							





 **Condiciones por regiones**

Región Pacífico								
	Nubosidad				Viento Km/h		Precipitación (mm)	Temperatura °C
	Despejado	Pocas Nubes	Nubosidad Dispersa	Nublados parciales a totales	Proveniente	Velocidad		
<b>Lunes - Viernes</b>								
Mañana		*	*		Calma			25 - 27
Tarde		*	*		Sureste	Leve	Lluvias con actividad eléctrica en especial para final de semana	34 - 36
Noche		*	*		Calma		Lluvias con actividad eléctrica en especial para el lunes	27 - 29
Observaciones	Ambiente cálido y soleado, incremento de nubosidad en especial a partir de la tarde acompañada de lluvias con actividad eléctrica.							



Región de Petén								
	Nubosidad				Viento Km/h		Precipitación (mm)	Temperatura °C
	Despejado	Pocas Nubes	Nubosidad Dispersa	Nublados parciales a totales	Proveniente	Velocidad		
<b>Lunes - Viernes</b>								
Mañana			*		nordeste	Leve		25 - 27
Tarde			*	*	nordeste	Leve	Lluvias y/o lloviznas con actividad eléctrica en particular del jueves en adelante	36 - 38
Noche			*	*	nordeste	Leve	Lluvias y/o lloviznas con actividad eléctrica en particular del jueves en adelante	26 - 28
Observaciones	Ambiente cálido, incremento de humedad desde mediados de semana, generando lluvias con actividad eléctrica, en especial hacia el sur del departamento de Petén.							





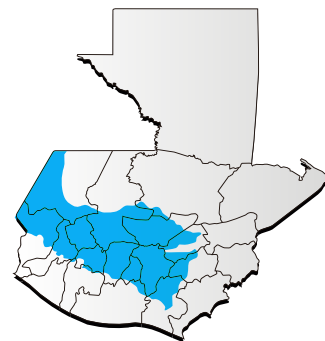


 **Condiciones por regiones**

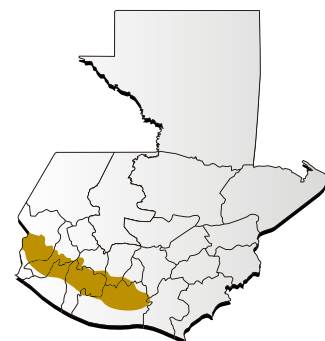
Región Valles del Oriente									
	Nubosidad				Viento Km/h		Precipitación (mm)	Temperatura °C	
	Despejado	Pocas Nubes	Nubosidad Dispersa	Nublados parciales a totales	Proveniente	Velocidad		Sur de Valles de Oriente	Cuenca del Motagua
<b>Lunes - Viernes</b>									
Mañana			*			Calma	Posibles lloviznas para el amanecer del viernes en zonas de montaña	19 - 20	23 - 25
Tarde			*	*	nordeste	Leve	Lluvias y/o lloviznas con actividad eléctrica para el jueves	31 - 33	38 - 40
Noche			*		nordeste	Leve	Lluvias y/o lloviznas con actividad eléctrica para el jueves	24 - 26	28 - 30
Observaciones	Nebolina al amanecer en zonas de montaña. Ambiente cálido y soleado. Lluvias con actividad eléctrica durante el periodo del jueves.								



Regiones del Altiplano Central y Occidente									
	Nubosidad				Viento Km/h		Precipitación (mm)	Temperatura °C	
	Despejado	Pocas Nubes	Nubosidad Dispersa	Nublados parciales a totales	Proveniente	Velocidad		Altiplano Central	Occidente
<b>Lunes - Viernes</b>									
Mañana		*	*		Norte	Leve		15 - 17	11 - 12
Tarde			*	*	Sur	Leve	Lluvias y/o lloviznas con actividad eléctrica para mediados de semana	27 - 29	24 - 26
Noche		*	*		Variable	Leve	Lluvias y/o lloviznas con actividad eléctrica para mediados de semana	18 - 20	09 - 11
Observaciones	Niebla al amanecer. Fresco en la noche y madrugada. Persisten condiciones cálidas y soleadas con algunas lluvias en horas de la tarde en especial para mediados de semana, estas lluvias serán asociadas a condiciones locales.								



Región Bocacosta									
	Nubosidad				Viento Km/h		Precipitación (mm)	Temperatura °C	
	Despejado	Pocas Nubes	Nubosidad Dispersa	Nublados parciales a totales	Proveniente	Velocidad			
<b>Lunes - Viernes</b>									
Mañana			*	*		Calma	Posibles lloviznas en bajas cantidades en zonas de montaña		24 - 26
Tarde			*	*	suroeste	Leve	Lloviznas y/o lluvias con actividad eléctrica		33 - 35
Noche			*	*	suroeste	Leve	Lloviznas y/o lluvias con actividad eléctrica		26 - 28
Observaciones	Niebla, y posibles lloviznas y/o lluvia al amanecer. Predominará el ambiente cálido, con algunas lluvias con actividad eléctrica en la tarde y parte de la noche.								





GOBIERNO de  
GUATEMALA

MINISTERIO DE  
AGRICULTURA, GANADERÍA  
Y ALIMENTACIÓN

DIRECCIÓN DE INFORMACIÓN  
GEOGRÁFICA, ESTRATÉGICA Y  
GESTIÓN DE RIESGOS - DIGEGR -

CENTRO DE INFORMACIÓN  
ESTRATÉGICA  
AGROPECUARIA



Fecha: 18 de septiembre  
de 2023

BOLETÍN NO. 74

Hora: 12:00 hrs.



## Recomendaciones

### Al sector agrícola

- ★ Implementar sistemas de captación de agua de lluvia para prevenir el riesgo a la sequía agrícola, así como para otros usos en el manejo agronómico del cultivo.
- ★ Monitorear constantemente de los cultivos para identificar plagas o enfermedades y realizar aplicaciones preventivas, dadas las condiciones de humedad para esta semana.
- ★ Implementar riegos complementarios en suelos con bajo contenido de humedad (suelos con texturas gruesas) por días continuos sin lluvias.





GOBIERNO de  
GUATEMALA

MINISTERIO DE  
AGRICULTURA, GANADERÍA  
Y ALIMENTACIÓN

DIRECCIÓN DE INFORMACIÓN  
GEOGRÁFICA, ESTRATÉGICA Y  
GESTIÓN DE RIESGOS - DIGEGR -

CENTRO DE INFORMACIÓN  
ESTRATÉGICA  
AGROPECUARIA



Fecha: 18 de septiembre  
de 2023

BOLETÍN NO. 74

Hora: 12:00 hrs.

## Al sector pecuario



- ★ Es importante que los animales se encuentren vacunados, sino estar muy pendiente de cualquier manifestación de enfermedad.



- ★ Vigile el estado de las pezuñas durante la época lluviosa pues la humedad puede ocasionar cojeras, lo que hará más difícil llegar al alimento por el dolor en las patas.



- ★ Proporcionar algún tipo de refugio a los animales para evitar que se espongan en exceso a la lluvia y/o al aire, pues puede provocar problemas respiratorios.